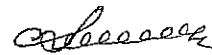


УТВЕРЖДАЮ:

Должность: Заместитель руководителя управления лесного хозяйства Воронежской области

Ф.И.О

М.В. Скрынникова



Дата 26.01.2018

Акт
лесопатологического обследования № 955

лесных насаждений

Давыдовского

Воронежской области

лесничества (лесопарка)

(субъект Российской Федерации)

Способ лесопатологического обследования:

1. Визуальный

2. Инструментальный

Место проведения

Участковое лесничество	Урочище (дача)	Квартал (кварталы)	Выдел (выделы)	Площадь, га
Лискинское	Лискинская сосна	32	12	5.9

Лесопатологическое обследование проведено на общей площади

5.9

га.

1. Визуальное обследование лесного участка

*Лискинское участковое лесничество, квартал 32 выдел 12 площадь 5,9 га
лесопатологический выдел №1, площадь 3,7 га*

Наземное

Дистанционное

На площади 3.7 га фактическая таксационная характеристика лесного насаждения не соответствует таксационному описанию. Причины несоответствия:

давность лесоустройства (2003 год)

Список участков с выявленными несоответствиями приведен в приложении 1 к настоящему Акту

1.2. Лесные насаждения с нарушенной и утраченной устойчивостью выявлены на площади _____ га

Участковое лесничество	Урочище (дача)	Площадь, га		Причина ослабления (гибели)
		с нарушенной устойчивостью	с утраченной устойчивостью	
Лискинское	Лискинская сосна			
Итого				

Состояние обследованных лесных насаждений приведено в приложении 1.1 - 1.4 к Акту в зависимости от метода проведения ЛПО

1.3. В обследованных лесных участках прогнозируется:

Прогноз	Площадь, га
Ослабление лесных насаждений	
Усыхание лесных насаждений различной степени	
Развитие очагов вредных организмов	

1.4. Обнаружено загрязнение лесного участка отходами и выбросами: промышленными
бытовыми

Вид загрязнения	Размеры загрязнения			Объём, кубм	Площадь загрязнения, га
	длина, м	ширина, м	высота, м		

ЗАКЛЮЧЕНИЕ

Оценка текущего санитарного и лесопатологического состояния лесных насаждений, назначенные профилактические мероприятия по защите лесов агитационные мероприятия:

На площади 3,7 га насаждение здоровое, санитарно-оздоровительных мероприятий не требует.

Исполнитель работ по проведению лесопатологического обследования:

ФИО Соколов П.Н.

Подпись *Соколов*

1. Визуальное обследование лесного участка

*Лискинское участковое лесничество, квартал 32 выдел 12 площадь 5,9 га
лесопатологический выдел №2, площадь 0,9 га*

Наземное

Дистанционное

На площади 0.9 га фактическая таксационная характеристика лесного насаждения не соответствует таксационному описанию. Причины несоответствия:

давность лесоустройства (2003 год)

Список участков с выявленными несоответствиями приведен в приложении 1 к настоящему Акту

1.2. Лесные насаждения с нарушенной и утраченной устойчивостью выявлены на площади 0.9 га

Участковое лесничество	Урочище (дача)	Площадь, га		Причина ослабления (гибели)
		с нарушенной устойчивостью	с утраченной устойчивостью	
Лискинское	Лискинская сосна		0.9	устойчивый низовой пожар текущего года высокой интенсивности
Итого			0.9	

Состояние обследованных лесных насаждений приведено в приложении 1.1 - 1.4 к Акту в зависимости от метода проведения ЛПО

1.3. В обследованных лесных участках прогнозируется:

Прогноз	Площадь, га
Ослабление лесных насаждений	
Усыхание лесных насаждений различной степени	0.9
Развитие очагов вредных организмов	

1.4. Обнаружено загрязнение лесного участка отходами и выбросами: промышленными

бытовыми

Вид загрязнения	Размеры загрязнения			Объем, кубм	Площадь загрязнения, га
	длина, м	ширина, м	высота, м		

ЗАКЛЮЧЕНИЕ

Оценка текущего санитарного и лесопатологического состояния лесных насаждений, назначенные профилактические мероприятия по защите лесов агитационные мероприятия:

Насаждение с утраченной устойчивостью на площади 0,9 га

Признаки повреждения: усыхание >3/4 ветвей в кроне свежее(104); ожог стволов свежий (камбий поврежден >3/4 окр. ств.)(323)

Причины повреждения: устойчивый низовой пожар текущего года высокой интенсивности (873)

С целью предотвращения негативных процессов и снижения ущерба от их воздействия назначено проведение лесопатологического обследования инструментальным способом

Исполнитель работ по проведению лесопатологического обследования:

ФИО

Соколов П.Н.

Подпись



1. Визуальное обследование лесного участка

Лискинское участковое лесничество, квартал 32 выдел 12 площадь 5,9 га
лесопатологический выдел №3, площадь 1,3 га

Наземное

Дистанционное

На площади 1.3 га фактическая таксационная характеристика лесного насаждения не соответствует таксационному описанию. Причины несоответствия:

давность лесоустройства (2003 год)

Список участков с выявленными несоответствиями приведен в приложении 1 к настоящему Акту

1.2. Лесные насаждения с нарушенной и утраченной устойчивостью выявлены на площади 1.3 га

Участковое лесничество	Урочище (дача)	Площадь, га		Причина ослабления (гибели)
		с нарушенной устойчивостью	с утраченной устойчивостью	
Лискинское	Лискинская сосна	1.3		устойчивый низовой пожар текущего года высокой интенсивности; корневая губка
Итого		1.3		

Состояние обследованных лесных насаждений приведено в приложении 1.1 - 1.4 к Акту в зависимости от метода проведения ЛПО

1.3. В обследованных лесных участках прогнозируется:

Прогноз	Площадь, га
Ослабление лесных насаждений	1.3
Усыхание лесных насаждений различной степени	
Развитие очагов вредных организмов	

1.4. Обнаружено загрязнение лесного участка отходами и выбросами: промышленными

бытовыми

Вид загрязнения	Размеры загрязнения			Объём, кбм	Площадь загрязнения, га
	длина, м	ширина, м	высота, м		

ЗАКЛЮЧЕНИЕ

Оценка текущего санитарного и лесопатологического состояния лесных насаждений, назначенные профилактические мероприятия по защите лесов агитационные мероприятия:

Насаждение с нарушенной устойчивостью на площади 1,3 га

Признаки повреждения: усыхание >3/4 ветвей в кроне прошлых лет(114); дехромация хвои, листвы (патологическая) (>75%)(504); усыхание от 1/4 до 1/2 ветвей в кроне свежее (102); ожог стволов свежий (камбий поврежден <3/4 окр. ств.)(322)

Причины повреждения: устойчивый низовой пожар текущего года высокой интенсивности (873); корневая губка (466)

С целью предотвращения негативных процессов и снижения ущерба от их воздействия назначено проведение лесопатологического обследования инструментальным способом

Исполнитель работ по проведению лесопатологического обследования:

ФИО Соколов П.Н.

Подпись



2. Инструментальное обследование лесного участка

Лискинское участковое лесничество, квартал 32 выдел 12 площадь 5,9 га
лесопатологический выдел №2, площадь 0,9 га

2.1 Фактическая таксационная характеристика лесного насаждения **не соответствует**

таксационному описанию.

Причины несоответствия:

давность лесоустройства (2003 год)

Ведомость лесных участков с выявленными несоответствиями таксационным описаниям приведена в приложении 1 к Акту.

2.2. Состояние насаждений:

с нарушенной устойчивостью

с утраченной устойчивостью

причины повреждения:

устойчивый низовой пожар текущего года высокой интенсивности

Заселено (ограблено) стволовыми вредителями:

Вид вредителя	Порода	Встречаемость (% заселённых деревьев)	Степень заселения лесного насаждения (слабая, средняя, сильная)

Повреждено огнём:

Вид пожара	Порода	Состояние корневых лап		Состояние корневой шейки		Подсушивание луба	
		процент повреждённых огнём корней	процент деревьев с данным повреждением	ожог корневой шейки по окружности (1/4; 2/4; 3/4; более 3/4)	процент деревьев с данным повреждением	по окружности (1/4; 2/4; 3/4; более 3/4)	процент деревьев с данным повреждением
устойчивый низовой пожар текущего года высокой интенсивности	сосна			более 3/4	84.4		

Поражено болезнями:

Вид болезни	Порода	Встречаемость (% поражённых деревьев)	Степень поражения лесного насаждения (слабая, средняя, сильная)

2.3. Выборке подлежит

86.4 % деревьев по запасу

в том числе:

ослабленных

_____ % (причины назначения)

сильно ослабленных

2.0 % (причины назначения)

усыхающих

8.0 % (причины назначения)

свежего сухостоя

73.2 %;

в том числе: свежего ветровала

_____ %;

свежего бурелома

_____ %;

старого ветровала

_____ %;

в том числе: старого бурелома

_____ %;

старого сухостоя

3.2 %;

аварийные

_____ %;

_____ корневая губка _____
_____ хвойные насаждения _____

2.4. Полнота лесного насаждения после уборки деревьев, подлежащих рубке, составит

0.1

Критическая полнота для данной категории лесных насаждений составляет:

0.5

ЗАКЛЮЧЕНИЕ

С целью предотвращения негативных процессов или снижения ущерба от их воздействия назначено:

Участково е лесничеств о	Урочище (дача)	Квартал	Выдел	Площадь, выдела, га	Вид мероприят ия	Площадь, мероприятия, га	Порода	Запас на выдел, кбм	Крайние сроки проведе- ния
Лискинско е	Лискинска я сосна	32	12	5.9	сплошная санитарная рубка	0.9	сосна	232.5	2019

Ведомость перечета деревьев назначенных в рубку и абрис лесного участка прилагаются (приложение 2 и 3 к Акту)

Меры по обеспечению возобновления:

создание лесных культур

Мероприятия, необходимые для предупреждения повреждения или поражения смежных насаждений:

проведение рубки в соответствии с Правилами пожарной безопасности в лесах и Правил санитарной безопасности в лесах

Сведения для расчёта степени повреждения:

год образования старого сухостоя 2009-2016 ;

основная причина повреждения древесины гнили

Дата проведения обследований 04.10.2017

Исполнитель работ по проведению лесопатологических обследований:

ФИО Соколов П.Н.

Подпись



Ведомость лесных участков с выявленными несоответствиями таксационным описаниям

Источник данных	Год проведения лесоустройства	Номер квартала	Номер выдела	Площадь выдела, га	Целевое назначение лесов	Категория защитных лесов	Номер лесопатологического выдела	Площадь лесопатологического выдела, га	Таксационная характеристика								Заложено пробных площадей			
									состав	порода	возраст, лет	средняя высота, м	средний диаметр, см	тип леса	тип условий местообразования	полнота	бонитет	запас, кубм/га	количество, шт.	общая площадь, га
ТО	2003	32	12	5.9	защитные	Особо ценные леса	-	-	10	СО	42	17	18	СТР	А2	0.8	1	250		
Ф		32	12	5.9	защитные	Защитные полосы лесов, расположенные вдоль железнодорожных путей общего пользования, федеральных авто-мобильных дорог общего пользования, автомобильных дорог общего пользования, находящихся в собственности субъектов РФ	1	3.7	10	СО	56	19	22	СТР	А2	0.8	1	295		
							2	0.9	10	СО	56	19	22	СТР	А2	0,17/0,72	1	258	проведен сплошной перемер	0.9
							3	1.3	10	СО	56	19	22	СТР	А2	0.7	1	250		

Примечание: ТО - таксационные описания, Ф - фактическая характеристика лесного насаждения

В строке "фактическая" в колонке "запас, кубм/га" показан общий запас древесины на гектар (сырораствующий, сухостой и захламленности)

В строке "фактическая" в колонке "полнота" указана фактическая полнота: в числителе - полнота по живой (растущей) части насаждения, в знаменателе - полнота рассчитана от общего запаса древесины на 1 гектаре (сырораствующие + сухостой + захламленность)

Список возможных используемых буквенных сокращений в колонке "порода" и "состав":

А - акация белая; Б - береза бородавчатая; В - вяз обыкновенный; ВМ - вяз мелколиственный; ГШ - груша; ДБ - дуб байрачный семенной; ДБН - дуб байрачный низкоствольный; ДБП - дуб байрачный порослевой высокоствольный; ДН - дуб нагорный семенной; ДНН - дуб нагорный низкоствольный; ДНП - дуб нагорный порослевой высокоствольный; ДП - дуб пойменный семенной; ДПП - дуб пойменный низкоствольный; ДПП - дуб пойменный порослевой высокоствольный; КЛН - клен остролиственный низкоствольный; КЛО - клен остролиственный высокоствольный; КЛП - клен полевой; КЛЯ - клен ясенелистный; ЛП - липа; ОЛЧ - ольха черная; ОС - осина; С - сосна обыкновенная естественного происхождения; СО - сосна обыкновенная искусственного происхождения; ТБ - тополь белый; ТГ - тополь гибридный; ТЧ - тополь черный; ЯБ - яблоня; ЯЗ - ясень зеленый; ЯО - ясень обыкновенный; ЯОВ - ясень обыкновенный высокоствольный; ЯОН - ясень обыкновенный низкоствольный.

Исполнитель работ по проведению лесопатологического обследования:

ФИО Соколов П.Н.

Подпись

Ведомость перечета деревьев назначенных в рубку

ВРЕМЕННАЯ ПРОБНАЯ ПЛОЩАДЬ № 2

Субъект Российской Федерации Воронежская область

Лесничество (лесопарк) Давыдовское Квартал 32 Выдел 12

Площадь 5,9 га.

Номер очага вредных организмов _____ Размер пробной площади 0,9 га.

Таксационная характеристика:

тип леса СТР ; состав 10С0 ; возраст 56 ; бонитет 1

плотота 0,17/0,72 ; Запас на га 258 возобновление отсутствует

Время и причина ослабления лесного насаждения: устойчивый низовой пожар текущего года высокой интенсивности, корневая губка

Тип очага вредных организмов: _____

Фаза развития очага вредных организмов: _____

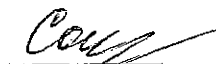
Состояние лесного насаждения, намечаемые мероприятия: насаждение с утраченной устойчивостью, требуется проведение сплошной санитарной рубки

Исполнитель работ по проведению лесопатологического обследования:

ФИО

Соколов П.Н.

Подпись



Дата составления документа

04.10.2017

Телефон

89081321155

ВЕДОМОСТЬ ПЕРЕЧЕТА ДЕРЕВЬЕВ

Порода: сосна

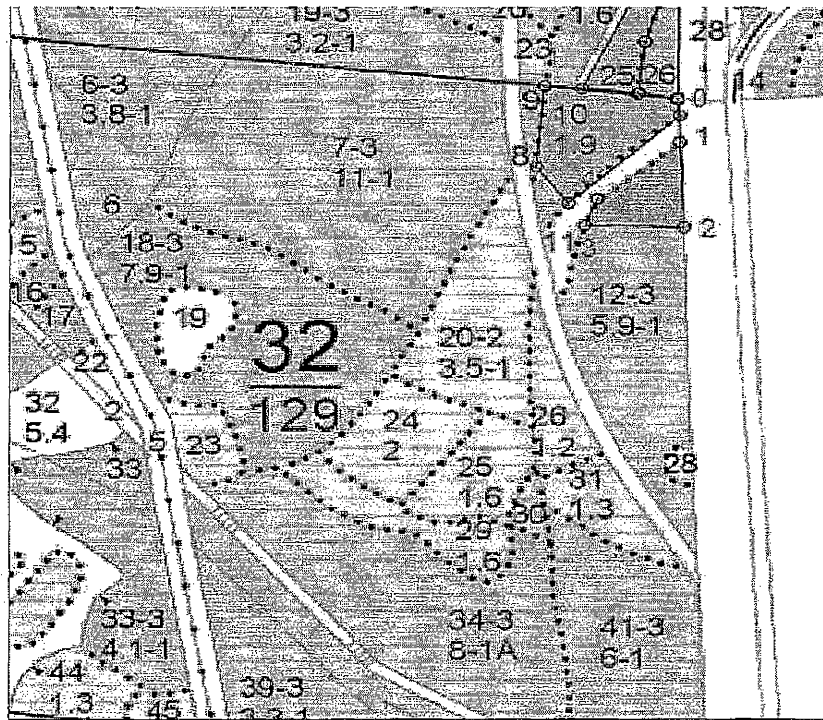
Ступени толщины см	Количество деревьев по категориям состояния, шт.																Всего деревьев по ступеням толщины	
	I	II	III	IV		V		VI			ветровал, бурелом			аварийные деревья			шт.	в т.ч. подлежат рубке, %
				НЗ	З	НЗ	З	НЗ	З	О	НЗ	З	О	НЗ	З	О		
1	2	3	4	5	6	7	8	9	10	11	12	13	14	15	16	17	18	19
8																		
12	3	2	2	3		15											25	80.0
16	11	6	1	8		66				2							94	81.9
20	25	7	3	19		125				14							193	83.4
24	21	9	2	16		112				6							166	81.9
28	4	3	3	5		69				2							86	91.9
32	2	3	1	2		34											42	88.1
36				1		10											11	100.0
40																		
44																		
48																		
52																		
56																		
60																		
64																		
68																		
72																		
Итого, шт	66	30	12	54		431				24							617	521
Итого, шт %	10.7	4.9	1.9	8.7		69.8				4.0							100.0	84.4
Итого, м³	20.8	10.8	4.6	18.6		170.2				7.5							232.5	200.9
Итого, м³ %	9.0	4.6	2.0	8.0		73.2				3.2							100.0	86.4

Приложение 3 к акту лесопатологического
обследования

Абрис участка

Лискинское участковое лесничество, квартал 32 выдел 12 площадь 5,9 га
лесопатологический выдел №2, площадь 0,9 га

М 1:10000



№№	Направление	Румб	Длина, м
0-1	ЮВ	2° 23'	63.0
1-2	ЮВ	2° 31'	125.0
2-3	СЗ	88° 41'	123.2
3-4	СВ	22° 31'	41.5

Условные обозначения:



обследованная площадь

Обследованная площадь, га:

0.9

№ выдела	Ленты (круговой площадки) перечета				
	№ ленты (площадки)	длина, м	ширина, м	радиус, м	площадь га
Произведен сплошной перечет деревьев на площади 0,9 га					

Исполнитель работ по проведению лесопатологического обследования:

ФИО Соколов П.Н. Подпись *Соколов*
Дата составления документа 04.10.2017 Телефон 89081321155

№	Состав	я	Воз	Вы	Ди	Кл	Бо	Тип	Зап. сырор	К	Запас	дес. МЗ	
виде-	Подрос	р						ни-	дес. мЗ	л			
ла	Подлес	у	ра	со	ам	во	тет	леса			сухо	ед.	захл
	Почва	с				зр			на	в т.	т	стоя	дер
	Особен		ст	та	ет				1 га	ч. по	о		об
Пло-	выдела	вы			гр		ТЛУ		сос	в	ста		ший
щадь,	Хар-ка	со		р		пол		на	тав	а	рого	ре	
га	л/к	та			во	но		выде	ляю	р		дин	лик
	и пр.	яр			зр	та		ле	щим	н			вид

12	лесные культуры												ВЫБ. САНР. 2 ОЧ
5,9	10СО	1	42	17	18	3	1	СТР	25	148			15%
		17				2	,8	А2		148			ВВОД ЛИСТ. ПОР
	культуры-62 г., ВСПАШ. БОРОЗД., ПОСАДКА РУЧНАЯ, состояние УДОВЛЕТВОРИТЕЛЬНЫЕ												
	повреждение ФИТОВРЕДИТЕЛИ, СОСНА ОБ. ИСКУС, СЛАБАЯ, КОРНЕВАЯ ГУВКА												
	УСЫХАЮЩИХ ДЕРЕВЬЕВ, 05%												
13	лесные культуры												
12,0	10СО	1	47	18	20	3	1	СТР	23	276			
		18				2	,7	А2		276			
	культуры-57 г., ВСПАШ. БОРОЗД., ПОСАДКА РУЧНАЯ, состояние УДОВЛЕТВОРИТЕЛЬНЫЕ												
14	лесные культуры												
4,4	10СО	1	48	17	18	3	2	СТР	25	110			
		17				2	,8	А2		110			
	культуры-56 г., ВСПАШ. БОРОЗД., ПОСАДКА РУЧНАЯ, состояние УДОВЛЕТВОРИТЕЛЬНЫЕ												
15	лесные культуры												
,6	10СО	1	24	9	12	2	2	ССРТ	9	5			
		9				1	,7	В2		5			
	культуры-80 г., ВСПАШ. БОРОЗД., ПОСАДКА РУЧНАЯ, состояние УДОВЛЕТВОРИТЕЛЬНЫЕ												
16	лесные культуры												
,3	10СО	1	49	17	18	3	2	СТР	22	7			
		17				2	,7	А2		7			
	культуры-55 г., ВСПАШ. БОРОЗД., ПОСАДКА РУЧНАЯ, состояние												

