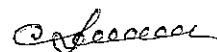


УТВЕРЖДАЮ:

Должность: Заместитель руководителя управления  
лесного хозяйства Воронежской области

Ф.И.О М.В. Скрынникова



Дата 16.09.2018

Акт  
лесопатологического обследования № 910

лесных насаждений

Семилукского  
Воронежской области

лесничества (лесопарка)  
(субъект Российской Федерации)

Способ лесопатологического обследования:

1. Визуальный

2. Инструментальный

Место проведения

Участковое	Урочище (дача)	Квартал (кварталы)	Выдел (выделы)	Площадь, га
Подгоренское	Задонское шоссе	138	30	0.2

Лесопатологическое обследование проведено на общей площади

0.08 га.

### 3. Инструментальное обследование аварийных деревьев.

#### 3.1. Координаты расположения аварийного дерева:

№ дерева	координаты	
	широта	долгота
1	N51°45'09,37"	E39°11'05,46"

#### 3.2. Структурные изъяны, характеризующие аварийность дерева:

свежий сухостой,  
наличие гнили

3.3. Порода Сосна диаметр, см 8

высота, м 4 возраст, лет 65

#### ЗАКЛЮЧЕНИЕ

С целью предотвращения негативных процессов или снижения ущерба от их воздействия:

Вид мероприятия	Запас дерева, кубм	Порода	Сроки проведения
уборка аварийных деревьев	0,03	Сосна	2017-2018 год

Ведомость перечета аварийных деревьев назначенных в рубку прилагаются (приложение 4 к Акту)

Мероприятия, необходимые для предупреждения повреждения или поражения смежных деревьев:

Дата проведения обследований 07.10.2017

Исполнитель работ по проведению лесопатологических обследований:

ФИО

Соколов П.Н.

Подпись



### 3. Инструментальное обследование аварийных деревьев.

#### 3.1. Координаты расположения аварийного дерева:

№ дерева	координаты	
	широта	долгота
2	N51°45'08,74"	E39°11'05,03"

#### 3.2. Структурные изъяны, характеризующие аварийность дерева:

свежий сухостой,  
наличие гнили

3.3. Порода Сосна диаметр, см 16

высота, м 17 возраст, лет 65

### ЗАКЛЮЧЕНИЕ

С целью предотвращения негативных процессов или снижения ущерба от их воздействия:

Вид мероприятия	Запас дерева, кбм	Порода	Сроки проведения
уборка аварийных деревьев	0,17	Сосна	2017-2018 год

Ведомость перечета аварийных деревьев назначенных в рубку прилагаются (приложение 4 к Акту)

Мероприятия, необходимые для предупреждения повреждения или поражения смежных деревьев:

Дата проведения обследований 07.10.2017

Исполнитель работ по проведению лесопатологических обследований:

ФИО

Соколов П.Н.

Подпись



### 3. Инструментальное обследование аварийных деревьев.

#### 3.1. Координаты расположения аварийного дерева:

№ дерева	координаты	
	широта	долгота
3	N51°45'09,05"	E39°11'04,32"

#### 3.2. Структурные изъяны, характеризующие аварийность дерева:

старый сухостой,  
наличие гнили

3.3. Порода Сосна диаметр, см 20

высота, м 19 возраст, лет 65

### ЗАКЛЮЧЕНИЕ

С целью предотвращения негативных процессов или снижения ущерба от их воздействия:

Вид мероприятия	Запас дерева, кубм	Порода	Сроки проведения
уборка аварийных деревьев	0,28	Сосна	2017-2018 год

Ведомость перечета аварийных деревьев назначенных в рубку прилагаются (приложение 4 к Акту)

Мероприятия, необходимые для предупреждения повреждения или поражения смежных деревьев:

Дата проведения обследований 07.10.2017

Исполнитель работ по проведению лесопатологических обследований:

ФИО

Соколов П.Н.

Подпись



### 3. Инструментальное обследование аварийных деревьев.

#### 3.1. Координаты расположения аварийного дерева:

№ дерева	координаты	
	широта	долгота
4	N51°45'09,13"	E39°11'04,31"

#### 3.2. Структурные изъяны, характеризующие аварийность дерева:

свежий сухостой,  
наличие гнили

3.3. Порода Сосна диаметр, см 20

высота, м 20 возраст, лет 65

#### ЗАКЛЮЧЕНИЕ

С целью предотвращения негативных процессов или снижения ущерба от их воздействия:

Вид мероприятия	Запас дерева, кубм	Порода	Сроки проведения
уборка аварийных деревьев	0,28	Сосна	2017-2018 год

Ведомость перечета аварийных деревьев назначенных в рубку прилагаются (приложение 4 к Акту)

Мероприятия, необходимые для предупреждения повреждения или поражения смежных деревьев:

Дата проведения обследований

07.10.2017

Исполнитель работ по проведению лесопатологических обследований:

ФИО

Соколов П.Н.

Подпись



### 3. Инструментальное обследование аварийных деревьев.

#### 3.1. Координаты расположения аварийного дерева:

№ дерева	координаты	
	широта	долгота
5	514885.63	1293703.48

#### 3.2. Структурные изъяны, характеризующие аварийность дерева:

опасный наклон

3.3. Порода Сосна диаметр, см 16

высота, м 16 возраст, лет 65

#### ЗАКЛЮЧЕНИЕ

С целью предотвращения негативных процессов или снижения ущерба от их воздействия:

Вид мероприятия	Запас дерева, кбм	Порода	Сроки проведения
уборка аварийных деревьев	0,16	Сосна	2017-2018 год

Ведомость перечета аварийных деревьев назначенных в рубку прилагаются (приложение 4 к Акту)

Мероприятия, необходимые для предупреждения повреждения или поражения смежных деревьев:

Дата проведения обследований 07.10.2017

Исполнитель работ по проведению лесопатологических обследований:

ФИО

Соколов П.Н.

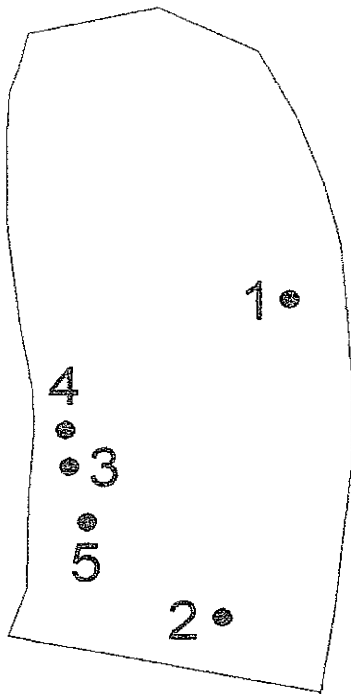
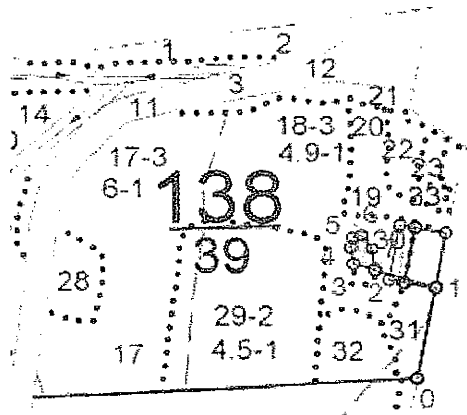
Подпись



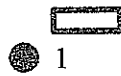
Приложение 3 к акту  
лесопатологического обследования

Абрис участка  
М 1:1000

№№	Направление	Румб	Длина, м
0 - 1	СВ	10° 33'	133.2
1 - 2	СЗ	72° 08'	83.9
2 - 3	СЗ	73° 34'	29.8
3 - 4	СЗ	8° 55'	24.2
4 - 5	СВ	12° 43'	14.9
5 - 6	СВ	75° 58'	11.6
6 - 7	ЮВ	36° 52'	23.4
7 - 2	ЮВ	6° 55'	31.2



Условные обозначения:



обследованная площадь

№ дерева, место расположения

Обследованная площадь, га:

0,08

№ выдела	Ленты (круговой площадки) перечета				
	№ ленты (площадки)	длина, м	ширина, м	радиус, м	площадь га

Исполнитель работ по проведению лесопатологического обследования:

ФИО

Соколов П.Н.

Подпись

Дата составления документа

07.10.2017

Телефон

89081321155

**ПЕРЕЧЕТНАЯ ВЕДОМОСТЬ АВАРИЙНЫХ ДЕРЕВЬЕВ, НАЗНАЧЕННЫХ В РУБКУ**

№ дерева	Координаты		Порода	Высота, м	Диаметр, см	Запас, куб.м	Структурные изъяны, характеризующие аварийность дерева	Мероприятие	Сроки проведения мероприятия
	X	Y							
1	N51°45'09,37"	E39°11'05,46"	Сосна	4	8	0,03	свежий сухостой, наличие гнили	уборка аварийных деревьев	2017-2018 год
2	N51°45'08,74"	E39°11'05,03"	Сосна	17	16	0,17	свежий сухостой, наличие гнили	уборка аварийных деревьев	2017-2018 год
3	N51°45'09,05"	E39°11'04,32"	Сосна	19	20	0,28	старый сухостой, наличие гнили	уборка аварийных деревьев	2017-2018 год
4	N51°45'09,13"	E39°11'04,31"	Сосна	20	20	0,28	свежий сухостой, наличие гнили	уборка аварийных деревьев	2017-2018 год
5	514885.63	1293703.48	Сосна	16	16	0,16	опасный наклон	уборка аварийных деревьев	2017-2018 год

0,92

Исполнитель работ по проведению лесопатологического обследования:

ФИО Соколов П.Н.

Подпись



Дата составления документа

07.10.2017

Телефон

89081321155



Лесничество ПОДГОРЕНСКОЕ

Категория защитности ЛЕСОПАРКОВЫЕ ЧАСТИ ЗЕЛЕННЫХ ЗОН

Квартал 138

-----  
: N : Состав: я:Воз:Вы:Ди:Кл:Бо-: Тип :Зап.сырор:К:Запас дес.МЗ: :  
: выде-:Подрос: р: : : : :ни-: : дес.мЗ :л:-----: :  
: ла :Подлес: у:ра :со:ам:во:тет: леса:-----: :сухо:ед.:захл: :  
: :Почва : с: : : :зр: : : на :в т.:т:стоя:дер:----:Хозяйственные: :  
:-----:Особен:--:ст :та:ет:--:----:-----:1 га:ч.по:о: : : об-: :  
:Пло- :выдела:вы: : : :гр: : ТЛУ :----:сос:-:в:ста:----: щий: мероприятия :  
:щадь, :Хар-ка:со: : :р : :пол: : на :тав:-:а:рого:ре-:----: :  
: га : л/к :та: : : :во:но-: : выде:ляю:-р: :дин:лик-: :  
: : и пр.:яр: : : :зр: та: : ле :щим :н: : :вид : :  
-----

30 лесные культуры

,2 10СО 1 51 18 24 3 1 ССРТ 17 3  
18 2 ,5 В2 3

культуры-53 г., ВСПАШ.БОРОЗД., ПОСАДКА РУЧНАЯ, состояние  
УДОВЛЕТВОРИТЕЛЬНЫЕ

рекреационная характеристика: тип ландшафта П/ОТКРЫТ РАВН.РАЗ,  
класс эстетич. оценки-2, рекреационная оценка-СРЕДНЯЯ,  
класс устойчивости-2, проходимость-СРЕДНЯЯ,  
просматриваемость-СРЕДНЯЯ  
2-ой КЛАСС ДЕГРЕССИИ

31 лесные культуры

1,0 9СО 1 51 18 22 3 1 ССРТ 20 18  
1Б 18 2 ,6 В2 20 2

культуры-53 г., ВСПАШ.БОРОЗД., ПОСАДКА РУЧНАЯ, состояние  
УДОВЛЕТВОРИТЕЛЬНЫЕ

рекреационная характеристика: тип ландшафта ЗАКРЫТ.ГОРИЗН.СОМ,  
класс эстетич. оценки-2, рекреационная оценка-СРЕДНЯЯ,  
класс устойчивости-2, проходимость-СРЕДНЯЯ,  
просматриваемость-СРЕДНЯЯ

-----  
Управление лесного хозяйства  
Воронежской области  
КОПИЯ РИШНА  
Подпись \_\_\_\_\_  
« 22 » / 20 18 г.