

УТВЕРЖДАЮ:

Должность: Заместитель руководителя управления  
лесного хозяйства Воронежской области

Ф.И.О М.В. Скрынникова

*Скрынникова*

Дата 16.01.2018

Акт  
лесопатологического обследования № 908

лесных насаждений

Семилукского  
Воронежской области

лесничества (лесопарка)  
(субъект Российской Федерации)

Способ лесопатологического обследования:

1. Визуальный

2. Инструментальный

Место проведения

Участковое	Урочище (дача)	Квартал (кварталы)	Выдел (выделы)	Площадь, га
Подгоренское	Подклетенская шелюга	138	18	4.9

Лесопатологическое обследование проведено на общей площади

0.42

га.

### 3. Инструментальное обследование аварийных деревьев.

#### 3.1. Координаты расположения аварийного дерева:

№ дерева	координаты	
	широта	долгота
1	N51°45'10,73"	E39°11'06,28"

#### 3.2. Структурные изъяны, характеризующие аварийность дерева:

старый сухостой,  
наличие гнили

3.3. Порода Сосна диаметр, см 16  
высота, м 14 возраст, лет 66

#### ЗАКЛЮЧЕНИЕ

С целью предотвращения негативных процессов или снижения ущерба от их воздействия:

Вид мероприятия	Запас дерева, кубм	Порода	Сроки проведения
уборка аварийных деревьев	0,16	Сосна	2017-2018 год

Ведомость перечета аварийных деревьев назначенных в рубку прилагаются (приложение 4 к Акту)

Мероприятия, необходимые для предупреждения повреждения или поражения смежных деревьев:

Дата проведения обследований

07.10.2017

Исполнитель работ по проведению лесопатологических обследований:

ФИО

Соколов П.Н.

Подпись



**3. Инструментальное обследование аварийных деревьев.**

**3.1. Координаты расположения аварийного дерева:**

№ дерева	координаты	
	широта	долгота
2	N51°45'10,67"	E39°11'05,75"

**3.2. Структурные изъяны, характеризующие аварийность дерева:**

свежий сухостой,  
наличие гнили

3.3. Порода Сосна диаметр, см 8  
высота, м 15 возраст, лет 66

**ЗАКЛЮЧЕНИЕ**

С целью предотвращения негативных процессов или снижения ущерба от их воздействия:

Вид мероприятия	Запас дерева, кубм	Порода	Сроки проведения
уборка аварийных деревьев	0,03	Сосна	2017-2018 год

Ведомость перечета аварийных деревьев назначенных в рубку прилагаются (приложение 4 к Акту)

Мероприятия, необходимые для предупреждения повреждения или поражения смежных деревьев:

Дата проведения обследований 07.10.2017

Исполнитель работ по проведению лесопатологических обследований:

ФИО

Соколов П.Н.

Подпись



### 3. Инструментальное обследование аварийных деревьев.

#### 3.1. Координаты расположения аварийного дерева:

№ дерева	координаты	
	широта	долгота
3	N51°45'10,63"	E39°11'05,83"

#### 3.2. Структурные изъяны, характеризующие аварийность дерева:

опасный наклон

3.3. Порода Сосна диаметр, см 12

высота, м 16 возраст, лет 66

### ЗАКЛЮЧЕНИЕ

С целью предотвращения негативных процессов или снижения ущерба от их воздействия:

Вид мероприятия	Запас дерева, кубм	Порода	Сроки проведения
уборка аварийных деревьев	0,08	Сосна	2017-2018 год

Ведомость перечета аварийных деревьев назначенных в рубку прилагаются (приложение 4 к Акту)

Мероприятия, необходимые для предупреждения повреждения или поражения смежных деревьев:

Дата проведения обследований 07.10.2017

Исполнитель работ по проведению лесопатологических обследований:

ФИО

Соколов П.Н.

Подпись



### 3. Инструментальное обследование аварийных деревьев.

#### 3.1. Координаты расположения аварийного дерева:

№ дерева	координаты	
	широта	долгота
4	N51°45'10,87"	E39°11'05,78"

3.2. Структурные изъяны, характеризующие аварийность дерева: опасный наклон

3.3. Порода Сосна диаметр, см 8  
высота, м 14 возраст, лет 66

#### ЗАКЛЮЧЕНИЕ

С целью предотвращения негативных процессов или снижения ущерба от их воздействия:

Вид мероприятия	Запас дерева, кбм	Порода	Сроки проведения
уборка аварийных деревьев	0,03	Сосна	2017-2018 год

Ведомость перечета аварийных деревьев назначенных в рубку прилагаются (приложение 4 к Акту)

Мероприятия, необходимые для предупреждения повреждения или поражения смежных деревьев:

Дата проведения обследований 07.10.2017

Исполнитель работ по проведению лесопатологических обследований:  
ФИО Соколов П.Н. Подпись



### 3. Инструментальное обследование аварийных деревьев.

#### 3.1. Координаты расположения аварийного дерева:

№ дерева	координаты	
	широта	долгота
5	N51°45'10,81"	E39°11'05,48"

#### 3.2. Структурные изъяны, характеризующие аварийность дерева:

старый сухостой,  
наличие гнили

3.3. Порода Сосна диаметр, см 12  
высота, м 14 возраст, лет 66

#### ЗАКЛЮЧЕНИЕ


С целью предотвращения негативных процессов или снижения ущерба от их воздействия:

Вид мероприятия	Запас дерева, кубм	Порода	Сроки проведения
уборка аварийных деревьев	0,08	Сосна	2017-2018 год

Ведомость перечета аварийных деревьев назначенных в рубку прилагаются (приложение 4 к Акту)

Мероприятия, необходимые для предупреждения повреждения или поражения смежных деревьев:

Дата проведения обследований 07.10.2017

Исполнитель работ по проведению лесопатологических обследований:  
ФИО Соколов П.Н. Подпись 

### 3. Инструментальное обследование аварийных деревьев.

#### 3.1. Координаты расположения аварийного дерева:

№ дерева	координаты	
	широта	долгота
6	N51°45'10,90"	E39°11'05,62"

#### 3.2. Структурные изъяны, характеризующие аварийность дерева:

свежий сухостой,  
наличие гнили

3.3. Порода Сосна диаметр, см 8  
высота, м 9 возраст, лет 66

#### ЗАКЛЮЧЕНИЕ

С целью предотвращения негативных процессов или снижения ущерба от их воздействия:

Вид мероприятия	Запас дерева, кубм	Порода	Сроки проведения
уборка аварийных деревьев	0,03	Сосна	2017-2018 год

Ведомость перечета аварийных деревьев назначенных в рубку прилагаются (приложение 4 к Акту)

Мероприятия, необходимые для предупреждения повреждения или поражения смежных деревьев:

Дата проведения обследований 07.10.2017

Исполнитель работ по проведению лесопатологических обследований:

ФИО

Соколов П.Н.

Подпись



### 3. Инструментальное обследование аварийных деревьев.

#### 3.1. Координаты расположения аварийного дерева:

№ дерева	координаты	
	широта	долгота
7	N51°45'10,55"	E39°11'06,14"

3.2. Структурные изъяны, характеризующие аварийность дерева: опасный наклон

3.3. Порода Сосна диаметр, см 12

высота, м 14 возраст, лет 66

#### ЗАКЛЮЧЕНИЕ

С целью предотвращения негативных процессов или снижения ущерба от их воздействия:

Вид мероприятия	Запас дерева, кубм	Порода	Сроки проведения
уборка аварийных деревьев	0,08	Сосна	2017-2018 год

Ведомость перечета аварийных деревьев назначенных в рубку прилагаются (приложение 4 к Акту)

Мероприятия, необходимые для предупреждения повреждения или поражения смежных деревьев:

Дата проведения обследований 07.10.2017

Исполнитель работ по проведению лесопатологических обследований:

ФИО

Соколов П.Н.

Подпись





### 3. Инструментальное обследование аварийных деревьев.

#### 3.1. Координаты расположения аварийного дерева:

№ дерева	координаты	
	широта	долгота
8	N51°45'09,33"	E39°11'06,00"

#### 3.2. Структурные изъяны, характеризующие аварийность дерева:

старый сухостой,  
наличие гнили

3.3. Порода Сосна диаметр, см 20  
высота, м 15 возраст, лет 66

### ЗАКЛЮЧЕНИЕ

С целью предотвращения негативных процессов или снижения ущерба от их воздействия:

Вид мероприятия	Запас дерева, кубм	Порода	Сроки проведения
уборка аварийных деревьев	<u>0,28</u>	<u>Сосна</u>	<u>2017-2018 год</u>

Ведомость перечета аварийных деревьев назначенных в рубку прилагаются (приложение 4 к Акту).

Мероприятия, необходимые для предупреждения повреждения или поражения смежных деревьев:

Дата проведения обследований 07.10.2017

Исполнитель работ по проведению лесопатологических обследований:

ФИО

Соколов П.Н.

Подпись



### 3. Инструментальное обследование аварийных деревьев.

#### 3.1. Координаты расположения аварийного дерева:

№ дерева	координаты	
	широта	долгота
9	N51°45'09,52"	E39°11'01,71"

#### 3.2. Структурные изъяны, характеризующие аварийность дерева:

старый сухостой,  
наличие гнили

3.3. Порода Сосна диаметр, см 16  
высота, м 8 возраст, лет 66

### ЗАКЛЮЧЕНИЕ

С целью предотвращения негативных процессов или снижения ущерба от их воздействия:

Вид мероприятия	Запас дерева, кубм	Порода	Сроки проведения
уборка аварийных деревьев	0,16	Сосна	2017-2018 год

Ведомость перечета аварийных деревьев назначенных в рубку прилагаются (приложение 4 к Акту)

Мероприятия, необходимые для предупреждения повреждения или поражения смежных деревьев:

Дата проведения обследований

07.10.2017

Исполнитель работ по проведению лесопатологических обследований:

ФИО

Соколов П.Н.

Подпись



### 3. Инструментальное обследование аварийных деревьев.

#### 3.1. Координаты расположения аварийного дерева:

№ дерева	координаты	
	широта	долгота
10	N51°45'09,44"	E39°11'01,68"

#### 3.2. Структурные изъяны, характеризующие аварийность дерева:

опасный наклон

3.3. Порода Сосна диаметр, см 12

высота, м 16 возраст, лет 66

### ЗАКЛЮЧЕНИЕ

С целью предотвращения негативных процессов или снижения ущерба от их воздействия:

Вид мероприятия	Запас дерева, кбм	Порода	Сроки проведения
уборка аварийных деревьев	0,08	Сосна	2017-2018 год

Ведомость перечета аварийных деревьев назначенных в рубку прилагаются (приложение 4 к Акту)

Мероприятия, необходимые для предупреждения повреждения или поражения смежных деревьев:

Дата проведения обследований 07.10.2017

Исполнитель работ по проведению лесопатологических обследований:

ФИО

Соколов П.Н.

Подпись



### 3. Инструментальное обследование аварийных деревьев.

#### 3.1. Координаты расположения аварийного дерева:

№ дерева	координаты	
	широта	долгота
11	N51°45'09,47"	E39°11'02,10"

#### 3.2. Структурные изъяны, характеризующие аварийность дерева:

старый сухостой,  
наличие гнили

3.3. Порода Сосна диаметр, см 24  
высота, м 20 возраст, лет 66

#### ЗАКЛЮЧЕНИЕ

С целью предотвращения негативных процессов или снижения ущерба от их воздействия:

Вид мероприятия	Запас дерева, кубм	Порода	Сроки проведения
уборка аварийных деревьев	0,44	Сосна	2017-2018 год

Ведомость перечета аварийных деревьев назначенных в рубку прилагаются (приложение 4 к Акту)

Мероприятия, необходимые для предупреждения повреждения или поражения смежных деревьев:

Дата проведения обследований 07.10.2017

Исполнитель работ по проведению лесопатологических обследований:

ФИО

Соколов П.Н.

Подпись



### 3. Инструментальное обследование аварийных деревьев.

#### 3.1. Координаты расположения аварийного дерева:

№ дерева	координаты	
	широта	долгота
12	N51°45'10,06"	E39°11'01,47"

#### 3.2. Структурные изъяны, характеризующие аварийность дерева:

старый сухостой,  
наличие гнили

3.3. Порода Сосна диаметр, см 16  
высота, м 13 возраст, лет 66

#### ЗАКЛЮЧЕНИЕ

С целью предотвращения негативных процессов или снижения ущерба от их воздействия:

Вид мероприятия	Запас дерева, кбм	Порода	Сроки проведения
уборка аварийных деревьев	0,16	Сосна	2017-2018 год

Ведомость перечета аварийных деревьев назначенных в рубку прилагаются (приложение 4 к Акту)

Мероприятия, необходимые для предупреждения повреждения или поражения смежных деревьев:

Дата проведения обследований 07.10.2017

Исполнитель работ по проведению лесопатологических обследований:

ФИО

Соколов П.Н.

Подпись



### 3. Инструментальное обследование аварийных деревьев.

#### 3.1. Координаты расположения аварийного дерева:

№ дерева	координаты	
	широта	долгота
13	N51°45'10,73"	E39°11'02,70"

#### 3.2. Структурные изъяны, характеризующие аварийность дерева:

свежий сухостой,  
наличие гнили

3.3. Порода Сосна диаметр, см 12  
высота, м 13 возраст, лет 66

#### ЗАКЛЮЧЕНИЕ

С целью предотвращения негативных процессов или снижения ущерба от их воздействия:

Вид мероприятия	Запас дерева, кубм	Порода	Сроки проведения
уборка аварийных деревьев	0,08	Сосна	2017-2018 год

Ведомость перечета аварийных деревьев назначенных в рубку прилагаются (приложение 4 к Акту)

Мероприятия, необходимые для предупреждения повреждения или поражения смежных деревьев:

Дата проведения обследований 07.10.2017

Исполнитель работ по проведению лесопатологических обследований:

ФИО

Соколов П.Н.

Подпись



### 3. Инструментальное обследование аварийных деревьев.

#### 3.1. Координаты расположения аварийного дерева:

№ дерева	координаты	
	широта	долгота
14	N51°45'10,60"	E39°11'02,11"

#### 3.2. Структурные изъяны, характеризующие аварийность дерева:

свежий сухостой,  
наличие гнили

3.3. Порода Сосна диаметр, см 8  
высота, м 8 возраст, лет 66

#### ЗАКЛЮЧЕНИЕ

С целью предотвращения негативных процессов или снижения ущерба от их воздействия:

Вид мероприятия	Запас дерева, кубм	Порода	Сроки проведения
уборка аварийных деревьев	0,03	Сосна	2017-2018 год

Ведомость перечета аварийных деревьев назначенных в рубку прилагаются (приложение 4 к Акту)

Мероприятия, необходимые для предупреждения повреждения или поражения смежных деревьев:

Дата проведения обследований 07.10.2017

Исполнитель работ по проведению лесопатологических обследований:

ФИО

Соколов П.Н.

Подпись



### 3. Инструментальное обследование аварийных деревьев.

#### 3.1. Координаты расположения аварийного дерева:

№ дерева	координаты	
	широта	долгота
15	N51°45'10,96"	E39°11'01,78"

#### 3.2. Структурные изъяны, характеризующие аварийность дерева:

свежий сухостой,  
наличие гнили

3.3. Порода Сосна диаметр, см 8  
высота, м 11 возраст, лет 66

#### ЗАКЛЮЧЕНИЕ

С целью предотвращения негативных процессов или снижения ущерба от их воздействия:

Вид мероприятия	Запас дерева, кубм	Порода	Сроки проведения
уборка аварийных деревьев	0,03	Сосна	2017-2018 год

Ведомость перечета аварийных деревьев назначенных в рубку прилагаются (приложение 4 к Акту)

Мероприятия, необходимые для предупреждения повреждения или поражения смежных деревьев:

Дата проведения обследований 07.10.2017

Исполнитель работ по проведению лесопатологических обследований:

ФИО

Соколов П.Н.

Подпись





### 3. Инструментальное обследование аварийных деревьев.

#### 3.1. Координаты расположения аварийного дерева:

№ дерева	координаты	
	широта	долгота
16	N51°45'11,30"	E39°11'02,03"

#### 3.2. Структурные изъяны, характеризующие аварийность дерева:

свежий сухостой,  
наличие гнили

3.3. Порода Сосна диаметр, см 8

высота, м 8 возраст, лет 66

### ЗАКЛЮЧЕНИЕ

С целью предотвращения негативных процессов или снижения ущерба от их воздействия:

Вид мероприятия	Запас дерева, кубм	Порода	Сроки проведения
уборка аварийных деревьев	0,03	Сосна	2017-2018 год

Ведомость перечета аварийных деревьев назначенных в рубку прилагаются (приложение 4 к Акту)

Мероприятия, необходимые для предупреждения повреждения или поражения смежных деревьев:

Дата проведения обследований 07.10.2017

Исполнитель работ по проведению лесопатологических обследований:

ФИО

Соколов П.Н.

Подпись



### 3. Инструментальное обследование аварийных деревьев.

#### 3.1. Координаты расположения аварийного дерева:

№ дерева	координаты	
	широта	долгота
17	N51°45'11,28"	E39°11'01,78"

#### 3.2. Структурные изъяны, характеризующие аварийность дерева:

свежий сухостой,  
наличие гнили

3.3. Порода Сосна диаметр, см 8  
высота, м 8 возраст, лет 66

#### ЗАКЛЮЧЕНИЕ

С целью предотвращения негативных процессов или снижения ущерба от их воздействия:

Вид мероприятия	Запас дерева, кубм	Порода	Сроки проведения
уборка аварийных деревьев	0,03	Сосна	2017-2018 год

Ведомость перечета аварийных деревьев назначенных в рубку прилагаются (приложение 4 к Акту)

Мероприятия, необходимые для предупреждения повреждения или поражения смежных деревьев:

Дата проведения обследований

07.10.2017

Исполнитель работ по проведению лесопатологических обследований:

ФИО

Соколов П.Н.

Подпись



### 3. Инструментальное обследование аварийных деревьев.

#### 3.1. Координаты расположения аварийного дерева:

№ дерева	координаты	
	широта	долгота
18	N51°45'11,30"	E39°11'01,85"

#### 3.2. Структурные изъяны, характеризующие аварийность дерева:

бурелом, опасный  
наклон

3.3. Порода Сосна диаметр, см 12

высота, м 5 возраст, лет 66

#### ЗАКЛЮЧЕНИЕ

С целью предотвращения негативных процессов или снижения ущерба от их воздействия:

Вид мероприятия	Запас дерева, кбм	Порода	Сроки проведения
уборка аварийных деревьев	0,08	Сосна	2017-2018 год

Ведомость перечета аварийных деревьев назначенных в рубку прилагаются (приложение 4 к Акту)

Мероприятия, необходимые для предупреждения повреждения или поражения смежных деревьев:

Дата проведения обследований

07.10.2017

Исполнитель работ по проведению лесопатологических обследований:

ФИО

Соколов П.Н.

Подпись



### 3. Инструментальное обследование аварийных деревьев.

#### 3.1. Координаты расположения аварийного дерева:

№ дерева	координаты	
	широта	долгота
19	N51°45'11,36"	E39°11'02,22"

#### 3.2. Структурные изъяны, характеризующие аварийность дерева:

опасный наклон

3.3. Порода Сосна диаметр, см 8

высота, м 12 возраст, лет 66

### ЗАКЛЮЧЕНИЕ

С целью предотвращения негативных процессов или снижения ущерба от их воздействия:

Вид мероприятия	Запас дерева, кубм	Порода	Сроки проведения
уборка аварийных деревьев	0,03	Сосна	2017-2018 год

Ведомость перечета аварийных деревьев назначенных в рубку прилагаются (приложение 4 к Акту)

Мероприятия, необходимые для предупреждения повреждения или поражения смежных деревьев:

Дата проведения обследований 07.10.2017

Исполнитель работ по проведению лесопатологических обследований:

ФИО Соколов П.Н.

Подпись



### 3. Инструментальное обследование аварийных деревьев.

#### 3.1. Координаты расположения аварийного дерева:

№ дерева	координаты	
	широта	долгота
20	N51°45'11,52"	E39°11'02,42"

#### 3.2. Структурные изъяны, характеризующие аварийность дерева:

старый сухостой,  
наличие гнили

3.3. Порода Сосна диаметр, см 8  
высота, м 10 возраст, лет 66

#### ЗАКЛЮЧЕНИЕ

С целью предотвращения негативных процессов или снижения ущерба от их воздействия:

Вид мероприятия	Запас дерева, кубм	Порода	Сроки проведения
уборка аварийных деревьев	0,03	Сосна	2017-2018 год

Ведомость перечета аварийных деревьев назначенных в рубку прилагаются (приложение 4 к Акту)

Мероприятия, необходимые для предупреждения повреждения или поражения смежных деревьев:

Дата проведения обследований 07.10.2017

Исполнитель работ по проведению лесопатологических обследований:

ФИО

Соколов П.Н.

Подпись



### 3. Инструментальное обследование аварийных деревьев.

#### 3.1. Координаты расположения аварийного дерева:

№ дерева	координаты	
	широта	долгота
21	N51°45'10,95"	E39°11'02,88"

#### 3.2. Структурные изъяны, характеризующие аварийность дерева:

свежий сухостой.  
наличие гнили

3.3. Порода Сосна диаметр, см 8  
высота, м 12 возраст, лет 66

#### ЗАКЛЮЧЕНИЕ

С целью предотвращения негативных процессов или снижения ущерба от их воздействия:

Вид мероприятия	Запас дерева, кубм	Порода	Сроки проведения
уборка аварийных деревьев	0,03	Сосна	2017-2018 год

Ведомость перечета аварийных деревьев назначенных в рубку прилагаются (приложение 4 к Акту)

Мероприятия, необходимые для предупреждения повреждения или поражения смежных деревьев:

Дата проведения обследований 07.10.2017

Исполнитель работ по проведению лесопатологических обследований:

ФИО

Соколов П.Н.

Подпись



### 3. Инструментальное обследование аварийных деревьев.

#### 3.1. Координаты расположения аварийного дерева:

№ дерева	координаты	
	широта	долгота
22	N51°45'10,84"	E39°11'02,48"

#### 3.2. Структурные изъяны, характеризующие аварийность дерева:

старый сухостой,  
наличие гнили

3.3. Порода Сосна диаметр, см 8  
высота, м 8 возраст, лет 66

#### ЗАКЛЮЧЕНИЕ

С целью предотвращения негативных процессов или снижения ущерба от их воздействия:

Вид мероприятия	Запас дерева, кбм	Порода	Сроки проведения
уборка аварийных деревьев	0,03	Сосна	2017-2018 год

Ведомость перечета аварийных деревьев назначенных в рубку прилагаются (приложение 4 к Акту)

Мероприятия, необходимые для предупреждения повреждения или поражения смежных деревьев:

Дата проведения обследований 07.10.2017

Исполнитель работ по проведению лесопатологических обследований:

ФИО

Соколов П.Н.

Подпись



### 3. Инструментальное обследование аварийных деревьев.

#### 3.1. Координаты расположения аварийного дерева:

№ дерева	координаты	
	широта	долгота
23	N51°45'11,09"	E39°11'03,26"

#### 3.2. Структурные изъяны, характеризующие аварийность дерева:

старый сухостой,  
наличие гнили

3.3. Порода Сосна диаметр, см 16  
высота, м 17 возраст, лет 66

#### ЗАКЛЮЧЕНИЕ

С целью предотвращения негативных процессов или снижения ущерба от их воздействия:

Вид мероприятия	Запас дерева, кубм	Порода	Сроки проведения
уборка аварийных деревьев	0,16	Сосна	2017-2018 год

Ведомость перечета аварийных деревьев назначенных в рубку прилагаются (приложение 4 к Акту)

Мероприятия, необходимые для предупреждения повреждения или поражения смежных деревьев:

Дата проведения обследований 07.10.2017

Исполнитель работ по проведению лесопатологических обследований:

ФИО

Соколов П.Н.

Подпись





### 3. Инструментальное обследование аварийных деревьев.

#### 3.1. Координаты расположения аварийного дерева:

№ дерева	координаты	
	широта	долгота
24	N51°45'11,13"	E39°11'03,58"

#### 3.2. Структурные изъяны, характеризующие аварийность дерева:

опасный наклон

3.3. Порода Сосна диаметр, см 12

высота, м 15 возраст, лет 66

#### ЗАКЛЮЧЕНИЕ

С целью предотвращения негативных процессов или снижения ущерба от их воздействия:

Вид мероприятия	Запас дерева, кбм	Порода	Сроки проведения
уборка аварийных деревьев	0,08	Сосна	2017-2018 год

Ведомость перечета аварийных деревьев назначенных в рубку прилагаются (приложение 4 к Акту)

Мероприятия, необходимые для предупреждения повреждения или поражения смежных деревьев:

Дата проведения обследований

07.10.2017

Исполнитель работ по проведению лесопатологических обследований:

ФИО

Соколов П.Н.

Подпись



### 3. Инструментальное обследование аварийных деревьев.

#### 3.1. Координаты расположения аварийного дерева:

№ дерева	координаты	
	широта	долгота
25	N51°45'10,91"	E39°11'04,36"

3.2. Структурные изъяны, характеризующие аварийность дерева: опасный наклон

3.3. Порода Сосна диаметр, см 16

высота, м 17 возраст, лет 66

#### ЗАКЛЮЧЕНИЕ

С целью предотвращения негативных процессов или снижения ущерба от их воздействия:

Вид мероприятия	Запас дерева, кубм	Порода	Сроки проведения
уборка аварийных деревьев	0,16	Сосна	2017-2018 год

Ведомость перечета аварийных деревьев назначенных в рубку прилагаются (приложение 4 к Акту)

Мероприятия, необходимые для предупреждения повреждения или поражения смежных деревьев:

Дата проведения обследований 07.10.2017

Исполнитель работ по проведению лесопатологических обследований:

ФИО

Соколов П.Н.

Подпись



### 3. Инструментальное обследование аварийных деревьев.

#### 3.1. Координаты расположения аварийного дерева:

№ дерева	координаты	
	широта	долгота
26	N51°45'09,04"	E39°11'03,25"

#### 3.2. Структурные изъяны, характеризующие аварийность дерева:

свежий сухостой,  
наличие гнили

3.3. Порода Сосна диаметр, см 16

высота, м 17 возраст, лет 60

#### ЗАКЛЮЧЕНИЕ

С целью предотвращения негативных процессов или снижения ущерба от их воздействия:

Вид мероприятия	Запас дерева, кбм	Порода	Сроки проведения
уборка аварийных деревьев	0,16	Сосна	2017-2018 год

Ведомость перечета аварийных деревьев назначенных в рубку прилагаются (приложение 4 к Акту)

Мероприятия, необходимые для предупреждения повреждения или поражения смежных деревьев:

Дата проведения обследований

07.10.2017

Исполнитель работ по проведению лесопатологических обследований:

ФИО

Соколов П.Н.

Подпись



**3. Инструментальное обследование аварийных деревьев.**

**3.1. Координаты расположения аварийного дерева:**

№ дерева	координаты	
	широта	долгота
27	N51°45'09,13"	E39°11'03,01"

**3.2. Структурные изъяны, характеризующие аварийность дерева:**

опасный наклон

**3.3. Порода** Сосна **диаметр, см** 16

**высота, м** 17 **возраст, лет** 66

**ЗАКЛЮЧЕНИЕ**

С целью предотвращения негативных процессов или снижения ущерба от их воздействия:

Вид мероприятия	Запас дерева, кбм	Порода	Сроки проведения
уборка аварийных деревьев	0,16	Сосна	2017-2018 год

Ведомость перечета аварийных деревьев назначенных в рубку прилагаются (приложение 4 к Акту)

Мероприятия, необходимые для предупреждения повреждения или поражения смежных деревьев:

Дата проведения обследований 07.10.2017

Исполнитель работ по проведению лесопатологических обследований:

ФИО

Соколов П.Н.

Подпись



### 3. Инструментальное обследование аварийных деревьев.

#### 3.1. Координаты расположения аварийного дерева:

№ дерева	координаты	
	широта	долгота
28	N51°45'08,94"	E39°11'03,93"

#### 3.2. Структурные изъяны, характеризующие аварийность дерева:

опасный наклон

3.3. Порода Сосна диаметр, см 16

высота, м 17 возраст, лет 66

### ЗАКЛЮЧЕНИЕ

С целью предотвращения негативных процессов или снижения ущерба от их воздействия:

Вид мероприятия	Запас дерева, кубм	Порода	Сроки проведения
уборка аварийных деревьев	0,16	Сосна	2017-2018 год

Ведомость перечета аварийных деревьев назначенных в рубку прилагаются (приложение 4 к Акту)

Мероприятия, необходимые для предупреждения повреждения или поражения смежных деревьев:

Дата проведения обследований

07.10.2017

Исполнитель работ по проведению лесопатологических обследований:

ФИО

Соколов П.Н.

Подпись



**3. Инструментальное обследование аварийных деревьев.**

**3.1. Координаты расположения аварийного дерева:**

№ дерева	координаты	
	широта	долгота
29	N51°45'09,01"	E39°11'04,04"

3.2. Структурные изъяны, характеризующие аварийность дерева: опасный наклон

3.3. Порода Сосна диаметр, см 20

высота, м 18 возраст, лет 66

**ЗАКЛЮЧЕНИЕ**

С целью предотвращения негативных процессов или снижения ущерба от их воздействия:

Вид мероприятия	Запас дерева, кубм	Порода	Сроки проведения
уборка аварийных деревьев	<b>0,28</b>	<b>Сосна</b>	<b>2017-2018 год</b>

Ведомость перечета аварийных деревьев назначенных в рубку прилагаются (приложение 4 к Акту)

Мероприятия, необходимые для предупреждения повреждения или поражения смежных деревьев:

Дата проведения обследований 07.10.2017

Исполнитель работ по проведению лесопатологических обследований:

ФИО

Соколов П.Н.

Подпись



### 3. Инструментальное обследование аварийных деревьев.

#### 3.1. Координаты расположения аварийного дерева:

№ дерева	координаты	
	широта	долгота
30	N51°45'08,96"	E39°11'04,16"

#### 3.2. Структурные изъяны, характеризующие аварийность дерева:

опасный наклон

3.3. Порода Сосна диаметр, см 12

высота, м 16 возраст, лет 66

### ЗАКЛЮЧЕНИЕ

С целью предотвращения негативных процессов или снижения ущерба от их воздействия:

Вид мероприятия	Запас дерева, кбм	Порода	Сроки проведения
уборка аварийных деревьев	0,08	Сосна	2017-2018 год

Ведомость перечета аварийных деревьев назначенных в рубку прилагаются (приложение 4 к Акту)

Мероприятия, необходимые для предупреждения повреждения или поражения смежных деревьев:

Дата проведения обследований

07.10.2017

Исполнитель работ по проведению лесопатологических обследований:

ФИО

Соколов П.Н.

Подпись



### 3. Инструментальное обследование аварийных деревьев.

#### 3.1. Координаты расположения аварийного дерева:

№ дерева	координаты	
	широта	долгота
31	N51°45'09,04"	E39°11'03,70"

#### 3.2. Структурные изъяны, характеризующие аварийность дерева:

опасный наклон

3.3. Порода Сосна диаметр, см 16

высота, м 16 возраст, лет 66

### ЗАКЛЮЧЕНИЕ

С целью предотвращения негативных процессов или снижения ущерба от их воздействия:

Вид мероприятия	Запас дерева, кубм	Порода	Сроки проведения
уборка аварийных деревьев	0,16	Сосна	2017-2018 год

Ведомость перечета аварийных деревьев назначенных в рубку прилагаются (приложение 4 к Акту)

Мероприятия, необходимые для предупреждения повреждения или поражения смежных деревьев:

Дата проведения обследований

07.10.2017

Исполнитель работ по проведению лесопатологических обследований:

ФИО

Соколов П.Н.

Подпись





**3. Инструментальное обследование аварийных деревьев.**

**3.1. Координаты расположения аварийного дерева:**

№ дерева	координаты	
	широта	долгота
32	N51°45'08,85"	E39°11'03,62"

**3.2. Структурные изъяны, характеризующие аварийность дерева:**

старый сухостой,  
наличие гнили

3.3. Порода Сосна диаметр, см 16  
высота, м 18 возраст, лет 66

**ЗАКЛЮЧЕНИЕ**

С целью предотвращения негативных процессов или снижения ущерба от их воздействия:

Вид мероприятия	Запас дерева, кбм	Порода	Сроки проведения
уборка аварийных деревьев	0,16	Сосна	2017-2018 год

Ведомость перечета аварийных деревьев назначенных в рубку прилагаются (приложение 4 к Акту)

Мероприятия, необходимые для предупреждения повреждения или поражения смежных деревьев:

Дата проведения обследований 07.10.2017

Исполнитель работ по проведению лесопатологических обследований:

ФИО

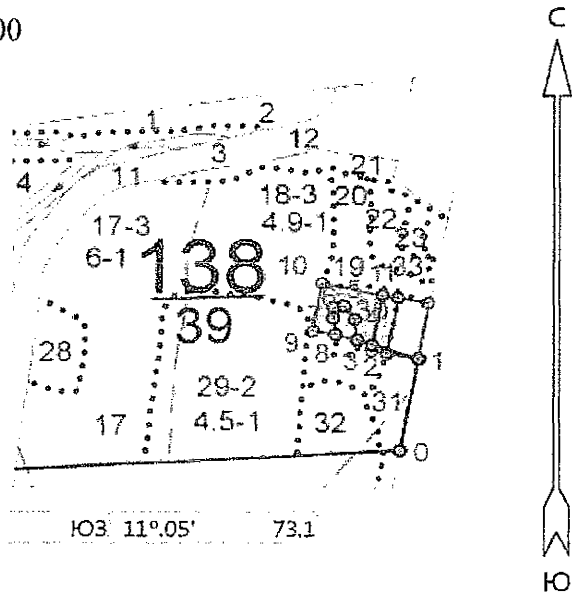
Соколов П.Н.

Подпись

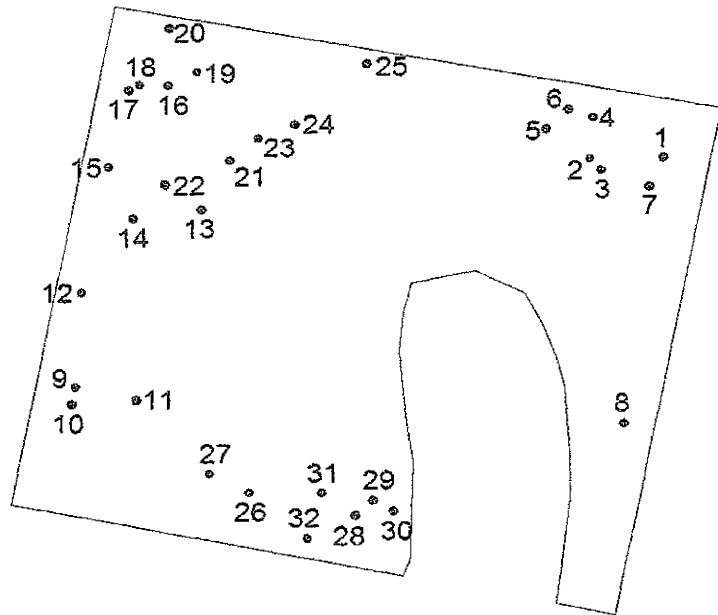


Приложение 3 к акту  
лесопатологического обследования

Абрис участка  
М 1:1000



№№	Направление	Румб	Длина, м	11 - 2	ЮЗ 11°05'	73.1
0 - 1	СВ	10°33'	133.2			
1 - 2	СЗ	72°34'	64.0			
2 - 3	СЗ	68°26'	21.7			
3 - 4	СЗ	5°43'	28.3			
4 - 5	СЗ	33°41'	23.7			
5 - 6	ЮЗ	80°50'	14.7			
6 - 7	ЮВ	0°00'	15.0			
7 - 8	ЮВ	5°43'	23.6			
8 - 9	СЗ	80°17'	29.8			
9 - 10	СВ	10°05'	69.8			
10 - 11	ЮВ	77°53'	81.3			



Условные обозначения:



обследованная площадь  
№ дерева, место расположения

Обследованная площадь, га:

0,42

№ выдела	Ленты (круговой площадки) перечета				
	№ ленты (площадки)	длина, м	ширина, м	радиус, м	площадь га

Исполнитель работ по проведению лесопатологического обследования:

ФИО

Соколов П.Н.

Подпись

Дата составления документа

07.10.2017

Телефон

89081321155

1	2	3	4	5	6	7	8	9	10
31	N51°45'09,04"	E39°11'03,70"	Сосна	16	16	0,16	опасный наклон	уборка аварийных деревьев	2017-2018 год
32	N51°45'08,85"	E39°11'03,62"	Сосна	18	16	0,16	старый сухостой, наличие гнили	уборка аварийных деревьев	2017-2018 год

3,57

Исполнитель работ по проведению лесопатологического обследования:

ФИО Соколов П.Н.

Подпись



Дата составления документа

07.10.2017

Телефон

89081321155

Лесничество ПОДГОРЕНСКОЕ

Категория защитности ЛЕСОПАРКОВЫЕ ЧАСТИ ЗЕЛЕННЫХ ЗОН

Квартал 138

: N : Состав: я: Воз: Вы: Ди: Кл: Бо- : Тип : Зап. сырор: К: Запас дес. МЗ: :  
: выде-: Подрос: р: : : : ни-: : дес. мЗ : л: -----: :  
: ла : Подлес: у: ра : со: ам: во: тет: леса: -----: : сухо: ед.: захл: :  
: : Почва : с: : : : зр: : : на : в т.: т: стоя: дер: ----: : Хозяйственные: :  
: -----: Особен: --: ст : та: ет: --: ---: -----: 1 га: ч. по: о: : : об-: :  
: Пло- : выдела: вы: : : : гр: : ТЛУ : ----: сос-: в: ста-: ----: : щий: мероприятия :  
: щадь, : Хар-ка: со: : : р: : пол: : на : тав-: а: рога: ре-: ----: :  
: га : л/к : та: : : : во: но-: : выде: ляю-: р: : дин: лик-: :  
: : и пр.: яр: : : : зр: та: : ле : щим : н: : : вид : :

повреждение ФИТОВРЕДИТЕЛИ, СОСНА ОБ. ИСКУС, СЛАБАЯ,  
КОРНЕВАЯ ГУВКА

рекреационная характеристика: тип ландшафта ЗАКРЫТ. ГОРИЗН. СОМ,  
класс эстетич. оценки-2, рекреационная оценка-НИЗКАЯ,  
класс устойчивости-3, проходимость-СРЕДНЯЯ,  
просматриваемость-ПЛОХАЯ  
НАС. С НАРУШ. УСТОЙЧИВОСТЬЮ, УСЫХАЮЩИХ ДЕРЕВЬЕВ, 05%,  
2-ой КЛАСС ДЕГРЕССИИ

18 лесные культуры Р. ФОР. ЛАН. ПРХ  
4,9 10СО 1 52 19 22 3 1 ССРТ 32 157 3 15%

культуры-52 г., ВСПАШ. БОРОЗД., ПОСАДКА РУЧНАЯ, состояние  
УДОВЛЕТВОРИТЕЛЬНЫЕ  
рекреационная характеристика: тип ландшафта ЗАКРЫТ. ГОРИЗН. СОМ,  
класс эстетич. оценки-2, рекреационная оценка-СРЕДНЯЯ,  
класс устойчивости-2, проходимость-СРЕДНЯЯ,  
просматриваемость-ПЛОХАЯ  
2-ой КЛАСС ДЕГРЕССИИ

19 лесные культуры  
1,1 10СО 1 40 14 16 2 2 ССРТ 19 21

культуры-64 г., ВСПАШ. БОРОЗД., ПОСАДКА РУЧНАЯ, состояние  
ХОРОШИЕ  
рекреационная характеристика: тип ландшафта ЗАКРЫТ. ГОРИЗН. СОМ,  
класс эстетич. оценки-2, рекреационная оценка-СРЕДНЯЯ,

