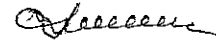


УТВЕРЖДАЮ:

Должность: Заместитель руководителя управления лесного хозяйства Воронежской области

Ф.И.О М.В. Скрынникова



Дата 16.09.2018

Акт  
лесопатологического обследования № 906

лесных насаждений

Давыдовского  
Воронежской области

лесничества (лесопарка)  
(субъект Российской Федерации)

Способ лесопатологического обследования:

1. Визуальный

2. Инструментальный

Место проведения

Участковое лесничество	Урочище (дача)	Квартал (кварталы)	Выдел (выделы)	Площадь, га
Давыдовское	Сетное	51	2	4.7

Лесопатологическое обследование проведено на общей площади

4.7

га.

## 2. Инструментальное обследование лесного участка

### 2.1 Фактическая таксационная характеристика лесного насаждения

не соответствует

таксационному описанию. ✓

Причины несоответствия:

давность лесоустройства (2003 г.)

Ведомость лесных участков с выявленными несоответствиями таксационным описаниям приведена в приложении 1 к Акту.

### 2.2. Состояние насаждений:

с нарушенной устойчивостью

с утраченной устойчивостью

причины повреждения:

опенок (код 467)

Заселено (отработано) стволовыми вредителями:

Вид вредителя	Порода	Встречаемость (% заселённых деревьев)	Степень заселения лесного насаждения (слабая, средняя, сильная)

Повреждено огнём:

Вид пожара	Порода	Состояние корневых лап		Состояние корневой шейки		Подсушивание луба	
		процент повреждённых огнём корней	процент деревьев с данным повреждением	ожог корневой шейки по окружности (1/4; 2/4; 3/4; более 3/4)	процент деревьев с данным повреждением	по окружности (1/4; 2/4; 3/4; более 3/4)	процент деревьев с данным повреждением

Поражено болезнями:

Вид болезни	Порода	Встречаемость (% поражённых деревьев)	Степень поражения лесного насаждения (слабая, средняя, сильная)
опенок	дуб	6.0	
опенок	липа	0.6	
итого		6.6	слабая

2.3. Выборке подлежит 7.1 % деревьев по запасу  
в том числе:  
ослабленных % (причины назначения) ;  
сильно ослабленных % (причины назначения) ;  
усыхающих % (причины назначения) ;  
свежего сухостоя 0.3 %, ;

в том числе: свежего ветровала %;  
свежего бурелома %;  
старого ветровала %;

в том числе: старого бурелома %;  
старого сухостоя 6.8 %;  
аварийные %;

2.4. Полнота лесного насаждения после уборки деревьев, подлежащих рубке, составит 0.74

Критическая полнота для данной категории лесных насаждений составляет: 0.3

## ЗАКЛЮЧЕНИЕ

С целью предотвращения негативных процессов или снижения ущерба от их воздействия назначено:

Участково е лесничеств о	Урочище (дача)	Квартал	Выдел	Площадь, выдела, га	Вид мероприят ия	Площадь, мероприятия, га	Порода	Запас на выдел, кбм	Крайние сроки проведе ния
Давыдовск ое	Сетное	51	2	4.7	выбороч-ная санитарная рубка	4.7	дуб, липа	76.6	2018

Ведомость перечета деревьев назначенных в рубку и абрис лесного участка прилагаются (приложение 2 и 3 к Акту)

Меры по обеспечению возобновления: не требуются

Мероприятия, необходимые для предупреждения повреждения или поражения смежных насаждений:

проведение рубки в соответствии с Правилами пожарной безопасности в лесах и Правил санитарной безопасности в лесах

Сведения для расчёта степени повреждения:

год образования старого сухостоя 2013-2016 ;

основная причина повреждения древесины гнили разных видов

Дата проведения обследований 29.09.2017

Исполнитель работ по проведению лесопатологических обследований:

ФИО Соколов П.Н.

Подпись

Ведомость лесных участков с выявленными несоответствиями таксационным описаниям

Источник данных	Год проведения лесоустройства	Номер квартала	Номер выдела	Площадь выдела, га	Целевое назначение лесов	Категория защитных лесов	Номер лесопатологического выдела	Площадь лесопатологического выдела, га	Таксационная характеристика											Заложено пробных площадей	
									состав	порода	возраст, лет	средняя высота, м	средний диаметр, см	тип леса	тип условий местопроизрастания	полнота	бонитет	запас, кубм/га	количество, шт.	общая площадь, га	
ТО	2002	51	2	4.7	защитные	Особо ценные леса	-	-	7	3	ДНН ЛП	80	21	26	ДОСН	С2Д	0.7	3	200		
Ф		51	2	4.7	защитные	Ценные леса: леса, расположенные в пустынных, полупустынных, лесостепных, лесотундровых зонах, степях, горах			7	3	ДНН ЛП	95	21	24	ДОСН	С2Д	0,74/0,79	3	230	проведен сплошной перемер	4.7

Примечание: ТО - таксационные описания, Ф - фактическая характеристика лесного насаждения

В строке "фактическая" в колонке "запас, кубм/га" показан общий запас древесины на гектар (сырораствующий, сухостой и захламлиенности)

В строке "фактическая" в колонке "полнота" указана фактическая полнота: в числителе - полнота по живой (растущей) части насаждения, в знаменателе - полнота рассчитана от общего запаса древесины на 1 гектаре (сырораствующие + сухостой + захламлиенность)

Список возможных используемых буквенных сокращений в колонке "порода" и "состав":

А - акация белая; Б - береза бородавчатая; В - вяз обыкновенный; ВМ - вяз мелколистный; ГШ - груша; ДБ - дуб байрачный семенной; ДБН - дуб байрачный низкоствольный; ДБП - дуб байрачный порослевой высокоствольный; ДН - дуб нагорный семенной; ДНН - дуб нагорный низкоствольный; ДНП - дуб нагорный порослевой высокоствольный; ДП - дуб пойменный семенной; ДПН - дуб пойменный низкоствольный; ДПП - дуб пойменный порослевой высокоствольный; КЛН - клен остролистный низкоствольный; КЛО - клен остролистный высокоствольный; КЛП - клен полевой; КЛЯ - клен ясенелистный; ЛП - липа; ОЛЧ - ольха черная; ОС - осина; С - сосна обыкновенная естественного происхождения; СО - сосна обыкновенная искусственного происхождения; ТБ - тополь белый; ТГ - тополь гибридный; ТЧ - тополь черный; ЯБ - яблоня; ЯЗ - ясень зеленый; ЯО - ясень обыкновенный; ЯОВ - ясень обыкновенный высокоствольный; ЯОН - ясень обыкновенный низкоствольный.

Исполнитель работ по проведению лесопатологического обследования:

ФИО Соколов П.Н.

Подпись



**Результаты проведения лесопатологического обследования лесных насаждений за Сентябрь 2017 г.**  
(месяц)

Субъект Российской Федерации  
Участковое лесничество

**Воронежская область**  
**Давыдовское**

Лесничество (лесопарк) **Давыдовское**  
Урочище (лесная дача) **Сетное**

1	2	3	4	5	6	7	Таксационная характеристика лесного насаждения										Распределение деревьев по категориям состояния, % от запаса												29	30	31	32	Назначенные мероприятия		
							8	9	10	11	12	13	14	15	16	17	18	19	20	21	22	23	24	25	26	27	28	33					34		
1	2	3	4	5	6	7	состав	порода	возраст	средняя высота, м	средний диаметр, см	тип леса	полнота	бонитет	запас, куб. м/га	Число деревьев на гектаре, шт.	без признаков ослабления	ослабленные	сильно ослабленные	усыхающие	слабей сухой	старый сухой	свежий ветронал	старый ветронал	свежий бурелом	старый бурелом	аварийные деревья	Признаки повреждения деревьев	Доля поврежденных деревьев, %	Причина ослабления, повреждения	Полвегт рубки, %	вид	площадь, га		
51	2	4.7	защитные	Ценные леса: леса, расположенные в пустынных, полупустынных, лесостепных, лесотундровых зонах, степях, горах			<b>ИТОГО</b>					<b>ДОСН</b>	0,74/0,79	3	230	3681	72.3	13.7	5.1	1.8	0.3	6.8													
							7	ДНП	95	21	24				164	2542	69.9	12.7	6.0	1.9	0.5	9.0						835**	8.7	467***	9.5				
							3	ЛП	95	20	20				66	1139	78.4	16.1	2.7	1.6		1.2						2.0			1.2				

Показатели, не соответствующие таксационному описанию отмечаются " \* " "

Примечание: в колонке "запас, куб/га" показан общий запас древесины на гектар (сырораствующий, сухой и захламленности);  
в колонке "полнота" указана фактическая полнота: в числителе - полнота по живой (растущей) части насаждения, в знаменателе - полнота рассчитана от общего запаса древесины на 1 гектаре (сырораствующие + сухой + захламленность)

\*\*835-грибница, ризоморфы и мицелиальные плёнки под корой

\*\*\*467-опенок

\*\*\*\*ВСП-выборочная санитарная рубка

Список возможных используемых буквенных сокращений в колонке "порода" и "состав":

А - акация белая; Б - береза бородавчатая; В - вяз обыкновенный; ВМ - вяз мелколистный; ГШ - груша; ДБ - дуб байрачный семенной; ДБН - дуб байрачный низкоствольный; ДБП - дуб байрачный порослевой высокоствольный; ДН - дуб нагорный семенной; ДНП - дуб нагорный низкоствольный; ДНП - дуб поймаемый семенной; ДНП - дуб поймаемый низкоствольный; ДНП - дуб поймаемый порослевой высокоствольный; КЛП - клен остролистый низкоствольный; КЛП - клен остролистый высокоствольный; КЛП - клен полевой; КЛП - клен ясенелистный; ЛП - липа; ОЛЧ - ольха черная; ОС - осина; С - сосна обыкновенная естественного происхождения; СО - сосна обыкновенная искусственного происхождения; ТБ - тополь белый; ТГ - тополь гибридный; ТЧ - тополь черный; ЯБ - яблоня; ЯЗ - ясень зеленый; ЯО - ясень обыкновенный; ЯОВ - ясень обыкновенный высокоствольный; ЯОН - ясень обыкновенный низкоствольный.

Исполнитель работ по проведению лесопатологического обследования:

ФИО Соколов П.Н.

Подпись 

Дата составления документа

29.09.2017

Телефон 89081321155

Ведомость перечета деревьев назначенных в рубку

ВРЕМЕННАЯ ПРОБНАЯ ПЛОЩАДЬ №

Субъект Российской Федерации Воронежская область

Лесничество (лесопарк) Давыдовское Квартал 51 Выдел 2

Площадь 4,7 га.

Номер очага вредных организмов \_\_\_\_\_ Размер пробной площади 4,7 га.

Таксационная характеристика:

тип леса ЛОСН ; состав 7ДННЗЛП ; возраст 95 ; бонитет 3

полнота 0,74/0,79 ; Запас на га 230 возобновление отсутствует

Время и причина ослабления лесного насаждения: оценоч (код 467)

Тип очага вредных организмов: \_\_\_\_\_

Фаза развития очага вредных организмов: \_\_\_\_\_


Средневзвешенная категория санитарного состояния обследуемого лесного участка 1.58

Состояние лесного насаждения, намечаемые мероприятия: насаждение с нарушенной устойчивостью, требуется проведение выборочной санитарной рубки

Исполнитель работ по проведению лесопатологического обследования:

ФИО Соколов П.Н.

Подпись



Дата составления документа 29.09.2017

Телефон

89081321155

## ВЕДОМОСТЬ ПЕРЕЧЕТА ДЕРЕВЬЕВ

Порода: ДНН

Ступени толщины см	Количество деревьев по категориям состояния, шт.																Всего деревьев по ступеням толщины	
	I	II	III	IV		V		VI			ветровал, бурелом			аварийные деревья			шт.	в т.ч. подлежат рубке, %
				НЗ	З	НЗ	З	НЗ	З	О	НЗ	З	О	НЗ	З	О		
1	2	3	4	5	6	7	8	9	10	11	12	13	14	15	16	17	18	19.0
8	138	19	8	3						3							171	1.8
12	296	66	32	8		2				11							415	3.1
16	387	94	48	6		1				63							599	10.7
20	379	102	42	11		2				28							564	5.3
24	221	48	24	8		5				88							394	23.6
28	174	12	7	2		1				10							206	5.3
32	86	12	5	3						7							113	6.2
36	47	7	3	1						1							59	1.7
40	15	3	2	1													21	
44																		
48																		
52																		
56																		
60																		
64																		
68																		
72																		
Итого, шт	1743	363	171	43		11				211							2542	222.0
Итого, шт %	68.6	14.3	6.7	1.7		0.4				8.3							100.0	8.7
Итого, м³	536.2	97.4	46.2	14.3		3.6				69.1							766.8	72.7
Итого, м³ %	69.9	12.7	6.0	1.9		0.5				9.0							100.0	9.5

## ВЕДОМОСТЬ ПЕРЕЧЕТА ДЕРЕВЬЕВ

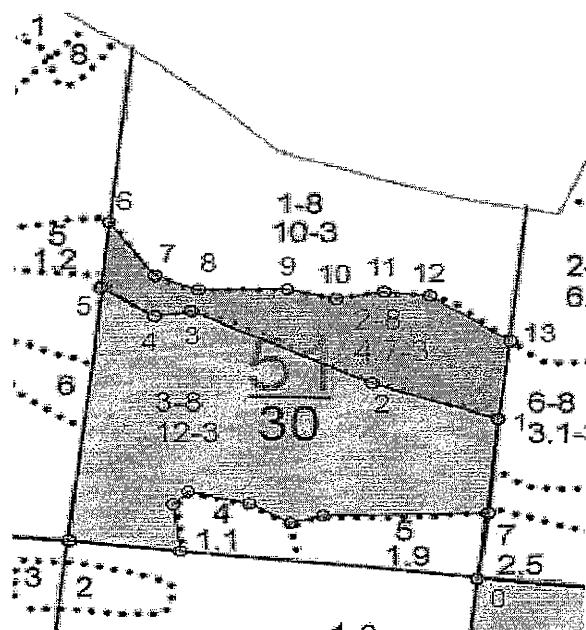
Порода: ЛШ

Ступени толщины см	Количество деревьев по категориям состояния, шт.																Всего деревьев по ступеням толщины	
	I	II	III	IV		V		VI			ветровал, бурелом			аварийные деревья			шт.	в т.ч. подлежат рубке, %
				НЗ	З	НЗ	З	НЗ	З	О	НЗ	З	О	НЗ	З	О		
1	2	3	4	5	6	7	8	9	10	11	12	13	14	15	16	17	18	19
8	43	17	3							2							65	3.1
12	129	27	2	1						3							162	1.9
16	253	24	3	7						8							295	2.7
20	241	37	2	3						5							288	1.7
24	135	18	1	2						2							158	1.3
28	72	16	2	1						1							92	1.1
32	16	11	1	1													29	
36	23	6	5	1													35	
40	8	3															11	
44	3	1															4	
48																		
52																		
56																		
60																		
64																		
68																		
72																		
Итого, шт	923	160	19	16						21							1139	21
Итого, шт %	82.1	13.6	1.3	1.0						2.0							100.0	2.0
Итого, м³	245.7	50.3	8.5	4.9						3.9							313.3	3.9
Итого, м³ %	78.4	16.1	2.7	1.6						1.2							100.0	1.2



Приложение 3 к акту лесопатологического  
обследования

Абрис участка  
М 1:10000



№№	Направление	Румб	Длина, м				
0 - 1	СВ	5° 59'	238.5	11 - 12	ЮВ	84° 31'	55.8
1 - 2	СЗ	71° 20'	163.4	12 - 13	ЮВ	56° 44'	118.7
2 - 3	СЗ	64° 46'	245.4	13 - 1	ЮЗ	7° 27'	115.2
3 - 4	ЮЗ	78° 58'	44.6				
4 - 5	СЗ	58° 54'	78.5				
5 - 6	СВ	5° 43'	96.6				
6 - 7	ЮВ	36° 29'	96.9				
7 - 8	ЮВ	69° 11'	57.1				
8 - 9	СВ	89° 26'	108.9				
9 - 10	ЮВ	76° 56'	61.4				
10 - 11	СВ	79° 42'	59.7				

Условные обозначения:



обследованная площадь

Обследованная площадь, га:

4.7

№ выдела	Ленты (круговой площадки) перечета				
	№ ленты (площадки)	длина, м	ширина, м	радиус, м	площадь га
Произведен сплошной пересчет деревьев на площади 4,7 га					

Исполнитель работ по проведению лесопатологического обследования:

ФИО

Соколов П.Н.

Подпись

Дата составления документа

29.09.2017

Телефон

89081321155

Лесничество ДАВЫДОВСКОЕ

Категория защитности ОСОБО ЦЕННЫЕ ЛЕСА

Квартал 51

: N : Состав: я: Воз: Вы: Ди: Кл: Бо-: Тип : Зап. сырор: К: Запас дес. МЗ: :  
 : выде-: Подрос: р: : : : : ни-: : дес. мЗ : л:-----: :  
 : ла : Подлес: у: ра : со: ам: во: тет: леса:-----: : сухо: ед.: захл: :  
 : : Почва : с: : : : зр: : : на : в т.: т: стоя: дер:-----: Хозяйственные: :  
 :-----: Особен:--: ст : та: ет:--:----:-----: 1 га: ч. по: о: : : об-: :  
 : Пло- : выдела: вы: : : : гр: : ТЛУ :-----: сос-: в: ста:-----: щий: мероприятия :  
 : щадь, : Хар-ка: со: : : : р: : пол: : на : тав-: а: рого: ре:-----: :  
 : га : л/к : та: : : : во: но-: : выде: ляю-: р: : дин: лик-: :  
 : : и пр.: яр: : : : зр: та: : ле : щим : н: : : вид : :

1	10ДНН	1	80	21	26	8	3	ДОСН	20	200	3	РУБ. ОБНОВ. 20Ч
10,0	+ ЛП	21				3	,7	С2Д	200			25%
	+ КЛО											Л. КУЛЬТУРЫ
	селекционная оценка: НОРМАЛЬНЫЕ											
2	7ДНН	1	80	21	26	8	3	ДОСН	20	66	3	РУБ. ОБНОВ. 20Ч
4,7	3ЛП	21		20	22	3	,7	С2Д	94	28	3	50%
	селекционная оценка: НОРМАЛЬНЫЕ											
	ртек N 13 ДН											
3	9ДНН	1	80	20	24	8	3	ДОСН	22	238	3	РУБ. ОБНОВ. 20Ч
12,0	1ЛП	20		20	20	3	,8	С2Д	264	26	3	25%
	+ ОС											Л. КУЛЬТУРЫ
	селекционная оценка: НОРМАЛЬНЫЕ											
	ртек N 13 ДН											
4	8ДНН	1	80	20	24	8	3	ДОСН	22	19	3	РУБ. ОБНОВ. 20Ч
1,1	1ОС	20		21	30	3	,8	С2Д	24	3	4	100%
	1ЛП			20	20						2	3
	селекционная оценка: НОРМАЛЬНЫЕ											
	ртек N 13 ДН											
5	8ДНН	1	80	21	24	8	3	ДОСН	20	30	3	РУБ. ОБНОВ. 20Ч
1,9	2ЛП	21		21	22	3	,7	С2Д	38	8	3	100%
	селекционная оценка: НОРМАЛЬНЫЕ											
	Л. КУЛЬТУРЫ											
	ртек N 13 ДН											
6	ПРОСЕКИ КВАРТАЛЬНЫЕ											

