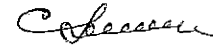


УТВЕРЖДАЮ:

Должность: Заместитель руководителя управления  
лесного хозяйства Воронежской области

Ф.И.О М.В. Скрынникова



Дата 16.09.2018

**Акт  
лесопатологического обследования № 903**

лесных насаждений

Давыдовского  
Воронежской области

лесничества (лесопарка)  
(субъект Российской Федерации)

Способ лесопатологического обследования:

1. Визуальный

2. Инструментальный

**Место проведения**

Участковое лесничество	Урочище (дача)	Квартал (кварталы)	Выдел (выделы)	Площадь, га
Давыдовское	Сегное	51	5	1.9

Лесопатологическое обследование проведено на общей площади

1.9

га.

2. Инструментальное обследование лесного участка

2.1 Фактическая таксационная характеристика лесного насаждения таксационному описанию.  
давность лесоустройства (2003 г.)

**не соответствует**

Причины несоответствия:

Ведомость лесных участков с выявленными несоответствиями таксационным описаниям приведена в приложении I к Акту.

2.2. Состояние насаждений:

с нарушенной устойчивостью

с уграченной устойчивостью

причины повреждения:

опенок (код 467)

Заселено (отработано) стволовыми вредителями:

Вид вредителя	Порода	Встречаемость (% заселённых деревьев)	Степень заселения лесного насаждения (слабая, средняя, сильная)

Повреждено огнём:

Вид пожара	Порода	Состояние корневых лап		Состояние корневой шейки		Подсушивание луба	
		процент повреждённых огнём корней	процент деревьев с данным повреждением	ожог корневой шейки по окружности (1/4; 2/4; 3/4; более 3/4)	процент деревьев с данным повреждением	по окружности (1/4; 2/4; 3/4; более 3/4)	процент деревьев с данным повреждением

Поражено болезнями:

Вид болезни	Порода	Встречаемость (% поражённых деревьев)	Степень поражения лесного насаждения (слабая, средняя, сильная)
опенок	дуб	8.2	слабая

2.3. Выборке подлежит **9.3** % деревьев по запасу  
в том числе:  
ослабленных % (причины назначения) ;  
сильно ослабленных % (причины назначения) ;  
усыхающих % (причины назначения) ;  
свежего сухостоя **0.3** %, ;  
в том числе: свежего ветровала %;  
свежего бурелома %;  
старого ветровала %;  
в том числе: старого бурелома %;  
старого сухостоя **9.0** %;  
аварийные %;

2.4. Полнота лесного насаждения после уборки деревьев, подлежащих рубке, составит **0.67**

Критическая полнота для данной категории лесных насаждений составляет: **0.3**

### ЗАКЛЮЧЕНИЕ

С целью предотвращения негативных процессов или снижения ущерба от их воздействия назначено:

Участково е лесничеств о	Урочище (дача)	Квартал	Выдел	Площадь, выдела, га	Вид мероприят ия	Площадь, мероприяти я, га	Порода	Запас на выдел, кбм	Крайние сроки проведе ния
Давыдовск ое	Сетное	51	5	1.9	выбороч-ная санитарная рубка	1.9	дуб	38.4	2018

Ведомость перечета деревьев назначенных в рубку и абрис лесного участка прилагаются (приложение 2 и 3 к Акту)

Меры по обеспечению возобновления: не требуются

Мероприятия, необходимые для предупреждения повреждения или поражения смежных насаждений:

проведение рубки в соответствии с Правилами пожарной безопасности в лесах и Правил санитарной безопасности в лесах

Сведения для расчёта степени повреждения:

год образования старого сухостоя **2013-2016** ;

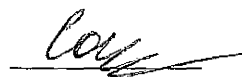
основная причина повреждения древесины гнили разных видов

Дата проведения обследований **29.09.2017**

Исполнитель работ по проведению лесопатологических обследований:

ФИО Соколов П.Н.

Подпись



Ведомость лесных участков с выявленными несоответствиями таксационным описаниям

Источник данных	Год проведения лесосурейства	Номер квартала	Номер выдела	Площадь выдела, га	Целевое назначение лесов	Категория защитных лесов	Номер лесопатологического выдела	Площадь лесопатологического выдела, га	Таксационная характеристика										Заложено пробных площадей	
									состав	порода	возраст, лет	средняя высота, м	средний диаметр, см	тип леса	тип условий местопрорастания	полнота	бонитет	запас, кубм/га	количество, шт.	общая площадь, га
ТО	2002	51	5	1.9	защитные	Особо ценные леса	-	-	8 2	ДНН ЛП	80	21	24	ДОСН	С2Д	0.7	3	200		
Ф		51	5	1.9	защитные	Ценные леса: леса, расположенные в пустынных, полупустынных, лесостепных, лесотундровых зонах, степях, горах			8 2	ДНН ЛП	95	21	24	ДОСН	С2Д	0,67/0,75	3	216	проведен сплошной перемер	1.9

Примечание: ТО - таксационные описания, Ф - фактическая характеристика лесного насаждения

В строке "фактическая" в колонке "запас, кубм/га" показан общий запас древесины на гектар (сырораствующий, сухостой и захламленности)

В строке "фактическая" в колонке "полнота" указана фактическая полнота: в числителе - полнота по живой (растущей) части насаждения, в знаменателе - полнота рассчитана от общего запаса древесины на 1 гектаре (сырораствующие + сухостой + захламленность)

Список возможных используемых буквенных сокращений в колонке "порода" и "состав":

А - акация белая; Б - береза бородавчатая; В - вяз обыкновенный; ВМ - вяз мелколистный; ГШ - груша; ДБ - дуб байрачный семенной; ДБН - дуб байрачный низкоствольный; ДБП - дуб байрачный порослевой высокоствольный; ДН - дуб нагорный семенной; ДНН - дуб нагорный низкоствольный; ДНП - дуб нагорный порослевой высокоствольный; ДП - дуб пойменный семенной; ДПН - дуб пойменный низкоствольный; ДПП - дуб пойменный порослевой высокоствольный; КЛН - клен остролистный низкоствольный; КЛО - клен остролистный высокоствольный; КЛП - клен полевой; КЛЯ - клен ясенелистный; ЛП - липа; ОЛЧ - ольха черная; ОС - осина; С - сосна обыкновенная естественного происхождения; СО - сосна обыкновенная искусственного происхождения; ТБ - тополь белый; ТГ - тополь гибридный; ТЧ - тополь черный; ЯБ - яблоня; ЯЗ - ясень зеленый; ЯО - ясень обыкновенный; ЯОВ - ясень обыкновенный высокоствольный; ЯОН - ясень обыкновенный низкоствольный.

Исполнитель работ по проведению лесопатологического обследования:

ФИО Соколов П.Н.

Подпись



Результаты проведения лесопатологического обследования лесных насаждений за **Сентябрь** **2017** г.  
(месяц)

Субъект Российской Федерации  
Участковое лесничество

**Воронежская область**  
**Давыдовское**

Лесничество (лесопарк) **Давыдовское**  
Урочище (лесная дача) **Сетное**

1	2	3	4	5	6	7	Таксационная характеристика лесного насаждения									17	Распределение деревьев по категориям состояния, % от запаса											29	30	31	32	Назначенные мероприятия					
							8	9	10	11	12	13	14	15	16		18	19	20	21	22	23	24	25	26	27	28					33	34				
51	5	1.9	защитные	Ценные леса: леса, расположенные в пустынных, полупустынных, лесостепных, лесотундровых зонах, степях, горах			ИТОГО	ДНН	95	21	24	ДОСН	0,67/0,75	3	216	1416	69,1	13,5	5,9	2,2	0,3	9,0														ВСР***	1,9
							8	ДНН	95	21	24				177	1133	66,8	13,1	6,5	2,2	0,4	11,0										835**	10,2	467***	11,4		
							2	ЛП	95	21	22				39	283	79,2	15,5	2,9	2,4															0	0	

Показатели, не соответствующие таксационному описанию отмечаются " \* " \*

Примечание: в колонке "запас, куб/га" показан общий запас древесины на гектар (сырорастущий, сухостой и захламленности);

в колонке "полнота" указана фактическая полнота: в числителе - полнота по живой (растущей) части насаждения, в знаменателе - полнота рассчитана от общего запаса древесины на 1 гектаре (сырорастущие + сухостой + захламленность)

\*\*835-грибница, ризоморфы и мицелиальные плёнки под корой

\*\*\*467-опенок

\*\*\*\*ВСР-выборочная санитарная рубка

Список возможных используемых буквенных сокращений в колонке "порода" и "состав":

А - акация белая; Б - береза бородавчатая; В - вяз обыкновенный; ВМ - вяз мелколиственный; ГШ - груша; ДБ - дуб байрачный семенной; ДБН - дуб байрачный низкоствольный; ДБП - дуб байрачный порослевой высокоствольный; ДН - дуб нагорный семенной; ДНН - дуб нагорный низкоствольный; ДНП - дуб нагорный порослевой высокоствольный; ДП - дуб пойменный семенной; ДПП - дуб пойменный низкоствольный; ДПН - дуб пойменный порослевой высокоствольный; КЛН - клен остролиственный низкоствольный; КЛО - клен остролиственный высокоствольный; КЛП - клен полевой; КЛЯ - клен ясенелистный; ЛП - липа; ОЛЧ - ольха черная; ОС - осина; С - сосна обыкновенная естественного происхождения; СО - сосна обыкновенная искусственного происхождения; ТБ - тополь белый; ТГ - тополь гибридный; ТЧ - тополь черный; ЯБ - яблоня; ЯЗ - ясень зеленый; ЯО - ясень обыкновенный; ЯОВ - ясень обыкновенный высокоствольный; ЯОН - ясень обыкновенный низкоствольный.

Исполнитель работ по проведению лесопатологического обследования:

ФИО Соколов П.Н.

Подпись

Дата составления документа

29.09.2017

Телефон 89081321155

Ведомость перечета деревьев назначенных в рубку

ВРЕМЕННАЯ ПРОБНАЯ ПЛОЩАДЬ №

Субъект Российской Федерации Воронежская область

Лесничество (лесопарк) Давыдовское Квартал 51 Выдел 5

Площадь 1.9 га.

Номер очага вредных организмов \_\_\_\_\_ Размер пробной площади 1.9 га.

Таксационная характеристика:

тип леса ЛОСН ; состав 8ДНН1Щ ; возраст 95 ; бонитет 3

полнота 0,67/0,75 ; Запас на га 216 возобновление отсутствует

Время и причина ослабления лесного насаждения: опенок (код 467)

Тип очага вредных организмов: \_\_\_\_\_

Фаза развития очага вредных организмов: \_\_\_\_\_

Средневзвешенная категория санитарного состояния обследуемого лесного участка 1,69

Состояние лесного насаждения, намечаемые мероприятия: насаждение с нарушенной устойчивостью, требуется проведение выборочной санитарной рубки

Исполнитель работ по проведению лесопатологического обследования:

ФИО

Соколов П.Н.

Подпись



Дата составления документа

29.09.2017

Телефон

89081321155

## ВЕДОМОСТЬ ПЕРЕЧЕТА ДЕРЕВЬЕВ

Порода: ДНН

Степени толщины см	Количество деревьев по категориям состояния, шт.															Всего деревьев по ступеням толщины		
	I	II	III	IV		V		VI			ветровал, бурелом			аварийные деревья			шт.	в т.ч. подлежат рубке, %
				НЗ	З	НЗ	З	НЗ	З	О	НЗ	З	О	НЗ	З	О		
1	2	3	4	5	6	7	8	9	10	11	12	13	14	15	16	17	18	19
8	49	11	4	1		1				4							70	7.1
12	128	32	16	3						15							194	7.7
16	173	38	24	2		2				12							251	5.6
20	188	41	21	5		1				27							283	9.9
24	91	23	12	4		2				37							169	23.1
28	66	6	3	1						9							85	10.6
32	31	6	2	2						6							47	12.8
36	21	4	1														26	
40	5	1	1	1													8	
44																		
48																		
52																		
56																		
60																		
64																		
68																		
72																		
Итого, шт	752	162	84	19		6				110							1133	116.0
Итого, шт %	66.4	14.3	7.4	1.7		0.5				9.7							100.0	10.2
Итого, м³	224.5	44.0	21.8	7.4		1.5				36.9							336.1	38.4
Итого, м³ %	66.8	13.1	6.5	2.2		0.4				11.0							100.0	11.4

## ВЕДОМОСТЬ ПЕРЕЧЕТА ДЕРЕВЬЕВ

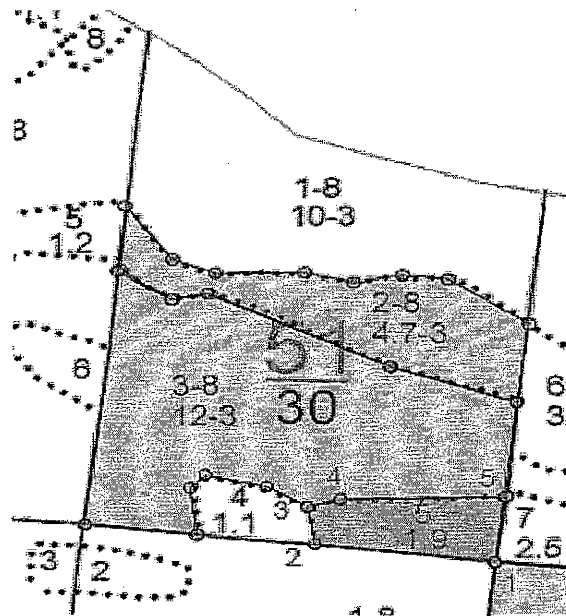
Порода: ЛП

Ступени толщины см	Количество деревьев по категориям состояния, шт.																Всего деревьев по ступеням толщины	
	I	II	III	IV		V		VI			ветровал, бурелом			аварийные деревья			шт.	в т.ч. подлежат рубке, %
				НЗ	З	НЗ	З	НЗ	З	О	НЗ	З	О	НЗ	З	О		
1	2	3	4	5	6	7	8	9	10	11	12	13	14	15	16	17	18	19
8	12	4	1														17	
12	32	7	1														40	
16	63	7	2	3													75	
20	62	9	1														72	
24	34	4		1													39	
28	19	5	1														25	
32	4	3															7	
36	2		1	1													4	
40	2	1															3	
44	1																1	
48																		
52																		
56																		
60																		
64																		
68																		
72																		
Итого, шт	231	40	7	5													283	0
Итого, шт %	81.6	14.1	2.5	1.8													100.0	0
Итого, м³	59.0	11.6	2.2	1.8													74.6	0
Итого, м³ %	79.2	15.5	2.9	2.4													100.0	0



Приложение 3 к акту лесопатологического  
обследования

Абрис участка  
М 1:10000



№№	Направление	Румб	Длина, м
1 - 2	СЗ	82° 57'	220.7
2 - 3	СЗ	9° 56'	55.5
3 - 4	СВ	73° 40'	41.3
4 - 5	СВ	88° 38'	201.6
5 - 1	ЮЗ	7° 16'	98.9

Условные обозначения:



обследованная площадь

Обследованная площадь, га:

1.9

№ выдела	Ленты (круговой площадки) перечета				
	№ ленты (площадки)	длина, м	ширина, м	радиус, м	площадь га
Произведен сплошной перечет деревьев на площади 1.9 га					

Исполнитель работ по проведению лесопатологического обследования:

ФИО

Соколов П.Н.

Подпись

Дата составления документа

29.09.2017

Телефон

89081321155

Лесничество ДАВЫДОВСКОЕ

Категория зашитности ОСОВО ЦЕННЫЕ ЛЕСА

Квартал 51

№	Состав	я	Воз	Вы	Ди	Кл	Во	Тип	Зап.сырор	К	Запас	дес.МЗ				
выде-	Подрос	р	:	:	:	ни-	:	дес.м3	л	----	----	----				
ла	Подлес	у	ра	со	ам	во	тет	леса	----	----	----	----				
:	Почва	с	:	:	зр	:	:	на	в	т.	т	стоя	дер	----	Хозяйственные	
----	Особен	ст	та	ет	----	----	----	1 га	ч	по	о	:	:	об	----	
Пло-	выдела	вы	:	:	гр	:	ТЛУ	----	сос	в	ста	----	----	щ	ий	мероприятия
щадь,	Хар-ка	со	:	р	пол	:	на	тав	а	рого	ре	----	----	----	----	----
га	л/к	та	:	:	во	но	:	выде	ляю	р	дин	лик	----	----	----	----
:	и пр.	яр	:	:	зр	та	:	ле	щ	н	:	вид	----	----	----	----
1	10ДНН	1	80	21	26	8	3	ДОСН	20	200	3					РУБ.ОБНОВ.20ч
10,0	+ ЛП	21				3	,7	С2Д	200							25%
	+ КЛО															Л.КУЛЬТУРЫ
	селекционная оценка: НОРМАЛЬНЫЕ															
2	7ДНН	1	80	21	26	8	3	ДОСН	20	66	3					ртек N 13 ДН
4,7	3ЛП	21		20	22	3	,7	С2Д	94	28	3					РУБ.ОБНОВ.20ч
																50%
	селекционная оценка: НОРМАЛЬНЫЕ															
	Л.КУЛЬТУРЫ															
	ртек N 13 ДН															
3	9ДНН	1	80	20	24	8	3	ДОСН	22	238	3					РУБ.ОБНОВ.20ч
12,0	1ЛП	20		20	20	3	,8	С2Д	264	26	3					25%
	+ ОС															Л.КУЛЬТУРЫ
	селекционная оценка: НОРМАЛЬНЫЕ															
	Л.КУЛЬТУРЫ															
	ртек N 13 ДН															
4	8ДНН	1	80	20	24	8	3	ДОСН	22	19	3					РУБ.ОБНОВ.20ч
1,1	1ОС	20		21	30	3	,8	С2Д	24	3	4					100%
	1ЛП			20	20						2	3				Л.КУЛЬТУРЫ
	селекционная оценка: НОРМАЛЬНЫЕ															
	Л.КУЛЬТУРЫ															
	ртек N 13 ДН															
5	8ДНН	1	80	21	24	8	3	ДОСН	20	30	3					РУБ.ОБНОВ.20ч
1,9	2ЛП	21		21	22	3	,7	С2Д	38	8	3					100%
	селекционная оценка: НОРМАЛЬНЫЕ															
	Л.КУЛЬТУРЫ															
	ртек N 13 ДН															
6	ПРОСЕКИ КВАРТАЛЬНЫЕ															

