

УТВЕРЖДАЮ:

Должность: Заместитель руководителя управления
лесного хозяйства Воронежской области

Ф.И.О М.В. Скрынникова

Дата 16.01.2018

Акт
лесопатологического обследования № 895

лесных насаждений

Острогожского
Воронежской области

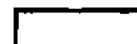
лесничества (лесопарка)
(субъект Российской Федерации)

Способ лесопатологического обследования:

1. Визуальный



2. Инструментальный



Место проведения

Участковое лесничество	Урочище (дача)	Квартал (кварталы)	Выдел (выделы)	Площадь, га
Репьевское	Решное	34	13	2.9
Репьевское	Высокое	49	11	1.5
Репьевское	Россошанская сосна	51	33	1.6
Репьевское	Чапаевская сосна	57	30	2.2
Репьевское	Чапаевская сосна	58	14	1.6
Репьевское	Чапаевская сосна	59	1	0.6
Репьевское	Чапаевская сосна	59	7	1.2
Репьевское	Чапаевская сосна	59	10	1.4
Репьевское	Чапаевская сосна	60	17	6.1
Репьевское	Чапаевская сосна	60	18	12
Репьевское	Чапаевская сосна	61	6	1.8
Репьевское	Чапаевская сосна	61	8	0.9
Репьевское	Чапаевская сосна	61	9	0.9
Репьевское	Чапаевская сосна	61	10	1.2
Репьевское	Чапаевская сосна	61	12	1
Репьевское	Чапаевская сосна	63	3	4.6
Репьевское	Чапаевская сосна	63	7	5.6
Репьевское	Чапаевская сосна	63	8	4.4
Репьевское	Чапаевская сосна	63	9	0.5
Репьевское	Чапаевская сосна	63	11	2.2
Репьевское	Чапаевская сосна	63	13	7.8

Лесопатологическое обследование проведено на общей площади

76.4

га.

1. Визуальное лесопатологическое обследование.

Наземное

Дистанционное

1.1 На площади 1 га фактическая таксационная характеристика лесного насаждения не соответствует таксационному описанию.

Причины несоответствия: **давность лесоустройства (2004 г.)**

Список участков с выявленными несоответствиями приведён в приложении 1 к настоящему Акту.

1.2. Лесные насаждения с нарушенной и утраченной устойчивостью выявлены на площади

41,3

га:

Участковое лесничество	Урочище (дача)	Площадь, га		Причина ослабления (гибели)
		с нарушенной устойчивостью	с утраченной устойчивостью	
Репьевское			4.4	трутовик ложный осиновый; изменение уровня грунтовых вод под воздействием почвенно-климатических факторов
Репьевское		35.9		Корневая губка
Репьевское			1	Корневая губка
Итого		35.9	5.4	

Состояние обследованных лесных насаждений приведено в приложениях 1.1 - 1.4 к Акту в зависимости от метода проведения ЛПО

1.3. В обследованных лесных участках прогнозируется:

Прогноз	Площадь, га
Ослабление лесных насаждений	35.9
Усыхание лесных насаждений различной степени	5.4
Развитие очагов вредных организмов	

1.4. Обнаружено загрязнение лесного участка отходами и выбросами:

промышленными

бытовыми

Вид загрязнения	Размеры загрязнения			Объём, кубм	Площадь загрязнения, га
	длина, м	ширина, м	высота, м		

ЗАКЛЮЧЕНИЕ

Оценка текущего санитарного и лесопатологического состояния лесных насаждений, назначенные профилактические мероприятия по защите лесов агитационные мероприятия:

Из 76,4 га обследуемых насаждений 35,9 га являются насаждения с нарушенной устойчивостью, 5,4 га - с утраченной устойчивостью.

Основная причина ослабления насаждений - корневая губка; трутовик ложный осиновый, изменение уровня грунтовых вод под воздействием почвенно-климатических факторов.

Из всей площади обследованных лесных насаждений на 18,6 га следует провести лесопатологическое обследование инструментальным способом, на площади 53,4 га не требуется проведение санитарно-оздоровительных мероприятий.

Исполнитель работ по проведению лесопатологического обследования:

ФИО

Соколов П.Н.

Подпись



Ведомость лесных участков с выявленными несоответствиями таксационным описаниям

Источник данных	Год проведения лесоустройства	Номер квартала	Номер выдела	Площадь выдела, га	Целевое назначение лесов	Категория защитных лесов	Номер лесопатологического выдела	Площадь лесопатологического выдела, га	Таксационная характеристика									Заложено пробных площадей		
									состав	порода	возраст, лет	средняя высота, м	средний диаметр, см	тип леса	тип условий местопроизрастания	полнота	бонитет	запас, куб/га	количество, шт.	общая площадь, га
Т	2004	61	12	1	защитные	Противоэрозионные леса			10СО	СО	55	20	22	ССРТ	В2	0.8	1	300		
Ф		61	12	1	защитные	Ценные леса: противоэрозионные леса			10СО	СО	69	20	22	ССРТ	В2	0.3	1	112	2	

Примечание: в колонке "запас, куб/га" показан общий запас древесины на гектар (сырораствующий, сухостой и захлапленности)

В ячейках "фактическая полнота": в числителе - полнота по живой (растущей) части насаждения, в знаменателе - полнота рассчитана от общего запаса древесины на 1 гектаре (сырораствующие + сухостой + захлапленность)

Список возможных используемых буквенных сокращений в колонке "порода" и "состав":

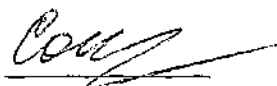
А - акация белая; Б - береза бородавчатая; В - вяз обыкновенный; ВМ - вяз мелколистный; ГШ - груша; ДБ - дуб байрачный семенной; ДБН - дуб байрачный низкоствольный; ДБП - дуб байрачный порослевой высокоствольный; ДН - дуб нагорный семенной; ДНН - дуб нагорный низкоствольный; ДНП - дуб нагорный порослевой высокоствольный; ДП - дуб пойменный семенной; ДПН - дуб пойменный низкоствольный; ДПП - дуб пойменный порослевой высокоствольный; КЛН - клен остролистный низкоствольный; КЛО - клен остролистный высокоствольный; КЛП - клен полевой; КЛЯ - клен ясенелистный; ЛП - липа; ОЛЧ - ольха черная; ОС - осина; С - сосна обыкновенная естественного происхождения; СО - сосна обыкновенная искусственного происхождения; ТБ - тополь белый; ТГ - тополь гибридный; ТЧ - тополь черный; ЯБ - яблоня; ЯЗ - ясень зеленый; ЯО - ясень обыкновенный; ЯОВ - ясень

Исполнитель работ по проведению лесопатологического обследования:

ФИО

Соколов П.Н.

Подпись



1	2	3	4	5	6	7	Технические характеристики лесной территории												28	29	30	31	32	33	34								
							8	9	10	11	12	13	14	15	16	17	18	19								20	21	22	23	24	25	26	27
1	2	3	4	5	6	7																											
34	13	2,9	защитный	Целинные леса: противопожарные леса			Итого	СО	60	60	17	20	22	ДБСВ	0,7	2	160	89	33	6	1	3	5	3	42	20	12	3,45	уменьшение вертикальных порубок для более 25 летних пород; наличие свисов	100	преимущественно оседающие; повреждение древовидных пород под воздействием погодно-климатических факторов	преимущественно лиственные леса	площадь, га
49	11	1,5	защитный	Целинные леса: противопожарные леса			Итого	СО	65	65	17	20	24	ДБСВ	0,6	3	130	79	14	5	1	3	53	14	20	4,95	уменьшение вертикальных порубок для более 25 летних пород; наличие свисов	100	преимущественно оседающие; повреждение древовидных пород под воздействием погодно-климатических факторов	преимущественно лиственные леса	площадь, га		
																																1	7
51	39	1,6	защитный	Целинные леса: противопожарные леса			Итого	СО	65	65	17	20	24	ДБСВ	0,6	3	130	79	14	5	1	3	53	14	20	4,95	уменьшение вертикальных порубок для более 25 летних пород; наличие свисов	100	преимущественно оседающие; повреждение древовидных пород под воздействием погодно-климатических факторов	преимущественно лиственные леса	площадь, га		

1	2	3	4	5	6	7	8	9	10	11	12	13	14	15	16	17	18	19	20	21	22	23	24	25	26	27	28	29	30	31	32	33	34	
60	18	12	экономический	Целевые ассигнования на противоэрозийные работы			Итого	СО	35	10	14	ССРТ	0,9	2	110	80	73	15	3	3	1	5					1,54	Ассигнования на противоэрозийные работы	9	Копирование графиков				
							2	Б	35	12	14				13	28	80	15	10							1,20								
							6	СО	35	10	14						73	15	3	3	1	5					1,54	Ассигнования на противоэрозийные работы	9	Копирование графиков				
61	6	1,8	экономический	Целевые ассигнования на противоэрозийные работы			10	СО	50	15	20	ССРТ	0,8	2	205	84	81	15	2	3	1	2					1,27							
61	8	0,0	экономический	Целевые ассигнования на противоэрозийные работы			10	СО	60	18	22	ССРТ	0,9	1	300	97	81	15	1	1	1	2					1,28							
61	9	0,9	экономический	Целевые ассигнования на противоэрозийные работы			10	СО	54	16	18	ССРТ	0,9	1	260	95	76	15	2	2	1	4					1,45							
61	10	1,2	экономический	Целевые ассигнования на противоэрозийные работы			10	СО	60	21	20	ССРТ	0,7	1	286	87	54	25	3	3	7	13					2,00	Ассигнования на противоэрозийные работы	18	Копирование графиков				
61	12	1	экономический	Целевые ассигнования на противоэрозийные работы			10	СО	69	20	22	ССРТ	0,3	1	112	88	28	25	5	7	10	25					2,96	Ассигнования на противоэрозийные работы	42	Копирование графиков				
63	3	4,6	экономический	Целевые ассигнования на противоэрозийные работы			10	СО	88	17	18	ССРТ	0,8	1	250	98	75	20	1	1	1	3					1,37							
63	7	5,6	экономический	Целевые ассигнования на противоэрозийные работы			10	СО	68	20	20	ССРТ	0,6	2	190	112	66	15	2	3	2	12					1,84	Ассигнования на противоэрозийные работы	17	Копирование графиков				
63	8	4,4	экономический	Целевые ассигнования на противоэрозийные работы			10	СО	44	16	16	ССРТ	0,7	2	200	105	73	20	3	1	1	2					1,41							

1	2	3	4	5	6	7	8	9	10	11	12	13	14	15	16	17	18	19	20	21	22	23	24	25	26	27	28	29	30	31	32	33	34
63	9	0.5	защитные	Ценные леса: противопожарные леса			10	СО	44	13	14	СРЗД	0.8	2	170	53	70	25	2	1								1.40					
63	13	2.2	защитные	Ценные леса: противопожарные леса			10	СО	69	21	24	СРЗД	0.7	1	286	98	53	25	2	2	3							2.07	Ажурность кроны; наличие гниля	20	Корлеван губца	проектирование ЛПО инструментальным способом	2.2
63	13	7.8	защитные	Ценные леса: противопожарные леса			10	СО	56	21	22	ССРТ	0.8	1	326	168	76	15	3	2	1							1.43					

264

В колонке "полнота" указана фактическая полнота; в числителе - полнота по живой (растущей) части насаждения, в знаменателе - полнота рассчитана от общего запаса древесины на 1 гектаре (вырастающие + сухостой + захлываемость)

Символы возможных использованных буквенных сокращений в колонке "порода" и "востан":

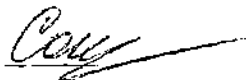
А - липа белая; Б - береза бородавчатая; В - ясень обыкновенный; ЗМ - ясень маньчжурский; ГШ - груша; ДБ - дуб байрачный семечкой; ДБН - дуб байрачный широкоствольный; ДБС - дуб байрачный порослевой широкоствольный; ДД - дуб нагорный семечкой; ДДН - дуб нагорный широкоствольный; ДДП - дуб нагорный порослевой широкоствольный; ДДТ - дуб черешчатый семечкой; ДДТН - дуб черешчатый широкоствольный; ДДТП - дуб черешчатый порослевой широкоствольный; КЛН - клен остролистный широкоствольный; КЛД - клен остролистный широкоствольный; КЛП - клен ползучий; КЛН - клен ползучий; ЛП - липа; ОЛЧ - ольха черная; ОС - осина; С - сосна обыкновенная естественного происхождения; СО - сосна обыкновенная искусственного происхождения; ТБ - тополь белый; ТГ - тополь гибридный; ТЧ - тополь черный; ЯБ - яблоня; ЯЗ - ясень; ЯО - ясень обыкновенный; ЯОБ - ясень обыкновенный широкоствольный; ЯОН - ясень обыкновенный широкоствольный.

Исполнитель работ по проведению лесопатологического обследования:

Ф.И.О

Соколов П.Н.

Подпись



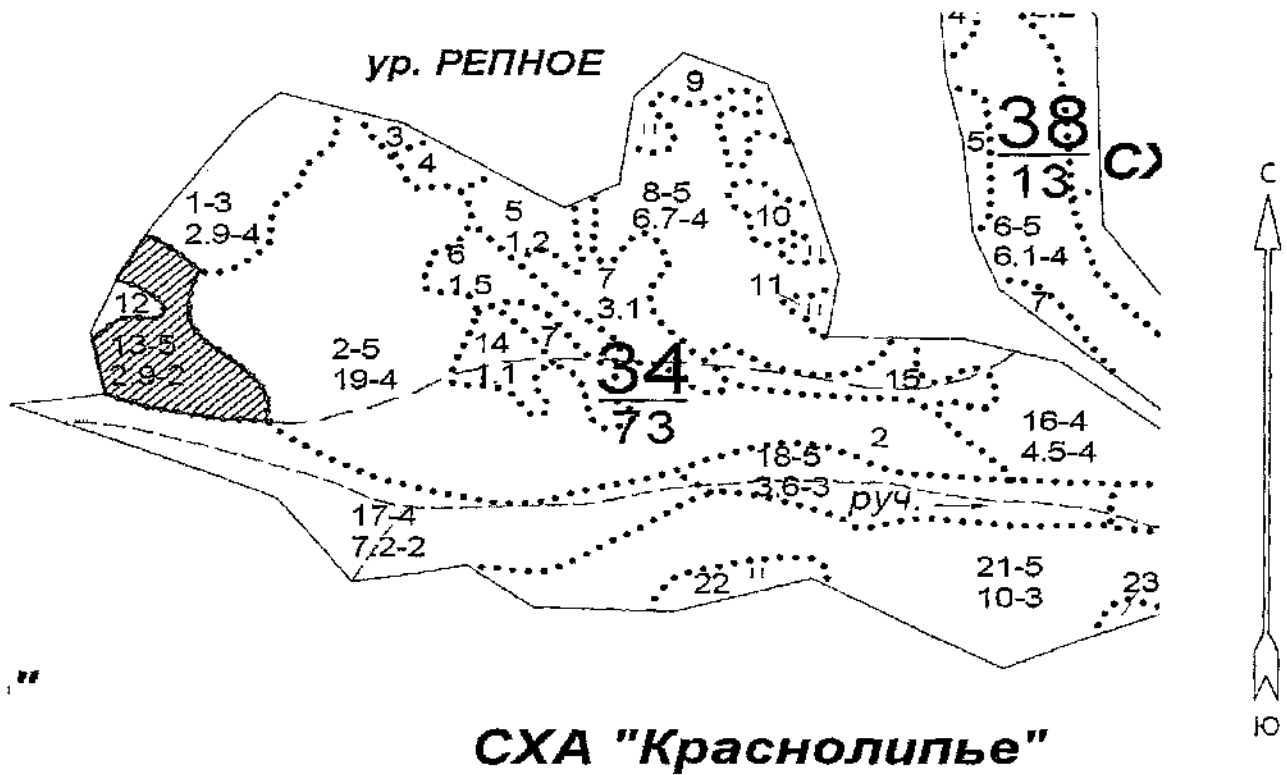
Дата составления документа

07.08.2017

Телефон 8 808 132 11 54

Приложение 3 к акту лесопатологического
обследования

Абрис участка
М 1:10000



Условные обозначения:



обследованная площадь

№ выдела	Ленты (круговой площадки) перечета				
	№ ленты (площадки)	длина, м	ширина, м	радиус, м	площадь га

Номера точек	Румбы линий	Длина, м

Исполнитель работ по проведению лесопатологического обследования:

ФИО

Соколов П.Н.

Подпись

Дата составления документа

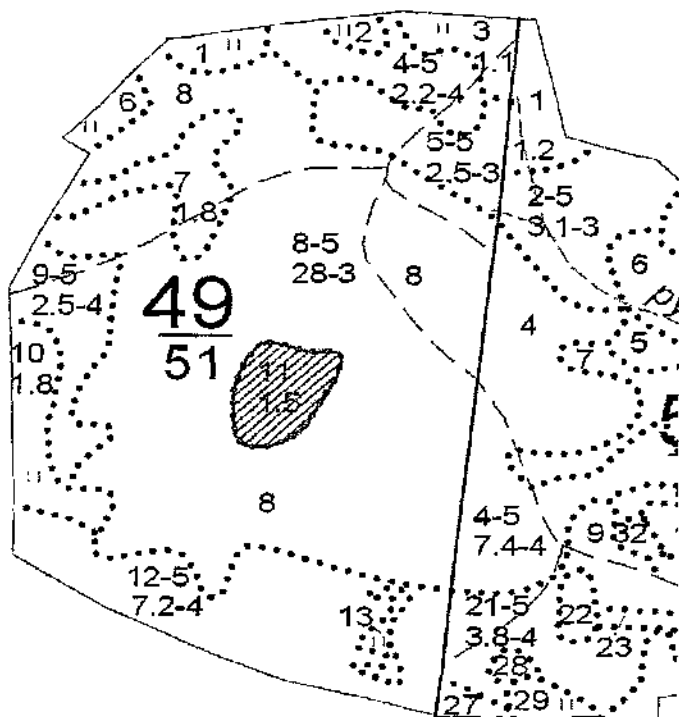
07.08.2017

Телефон

89081321155

Абрис участка
М 1:10000

ур. **ВЫСОКОЕ**



Условные обозначения:



обследованная площадь

№ выдела	Ленты (круговой площадки) перечета				
	№ ленты (площадки)	длина, м	ширина, м	радиус, м	площадь га

Номера точек	Румбы линий	Длина, м

Исполнитель работ по проведению лесопатологического обследования:

ФИО

Соколов П.Н.

Подпись

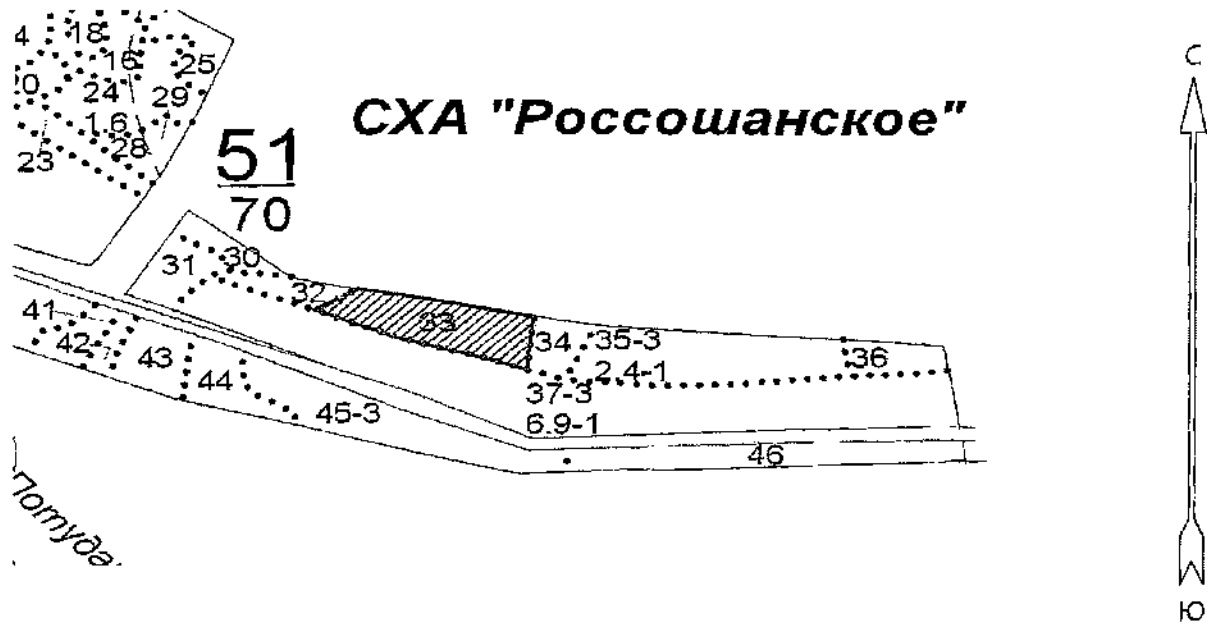
Дата составления документа

07.08.2017

Телефон

89081321155

Абрис участка
М 1:10000



Условные обозначения:



обследованная площадь

№ выцела	Ленты (круговой площадки) пересчета				
	№ ленты (площадки)	длина, м	ширина, м	радиус, м	площадь га

Номера точек	Румбы линий	Длина, м

Исполнитель работ по проведению лесопатологического обследования:

ФИО

Соколов П.Н.

Подпись

Дата составления документа

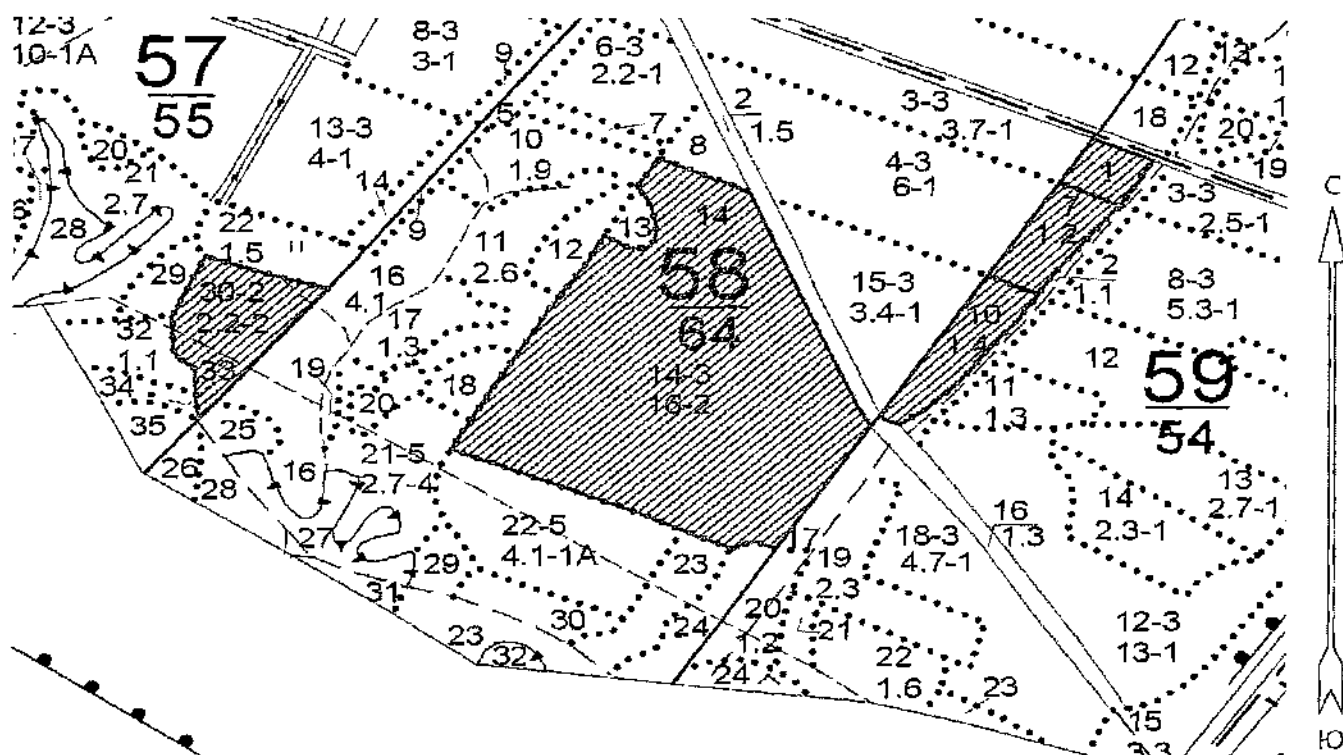
07.08.2017

Телефон

89081321155

Абрис участка

М 1:10000



Условные обозначения:



обследованная площадь

№ выдела	Ленты (круговой площадки) перечета				
	№ ленты (площадки)	длина, м	ширина, м	радиус, м	площадь га

Номера точек	Румбы линий	Длина, м

Исполнитель работ по проведению лесопатологического обследования:

ФИО

Соколов П.Н.

Подпись

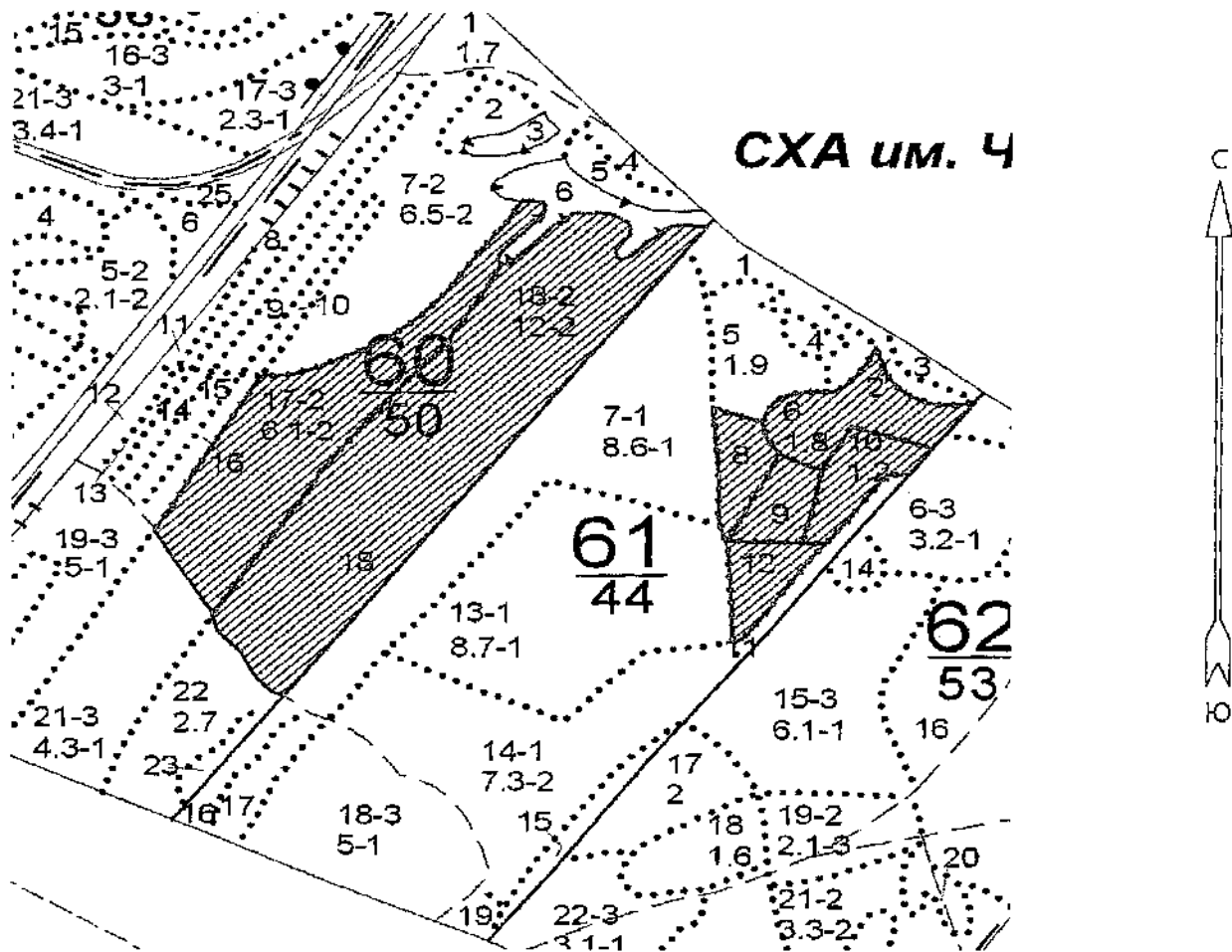
Дата составления документа

07.08.2017

Телефон

89081321155

Абрис участка
М 1:10000



Условные обозначения:



обследованная площадь

№ выдела	Ленты (круговой площадки) перечета				
	№ ленты (площадки)	длина, м	ширина, м	радиус, м	площадь га

Номера точек	Румбы линий	Длина, м

Исполнитель работ по проведению лесопатологического обследования:

ФИО

Соколов П.Н.

Подпись

Дата составления документа

07.08.2017

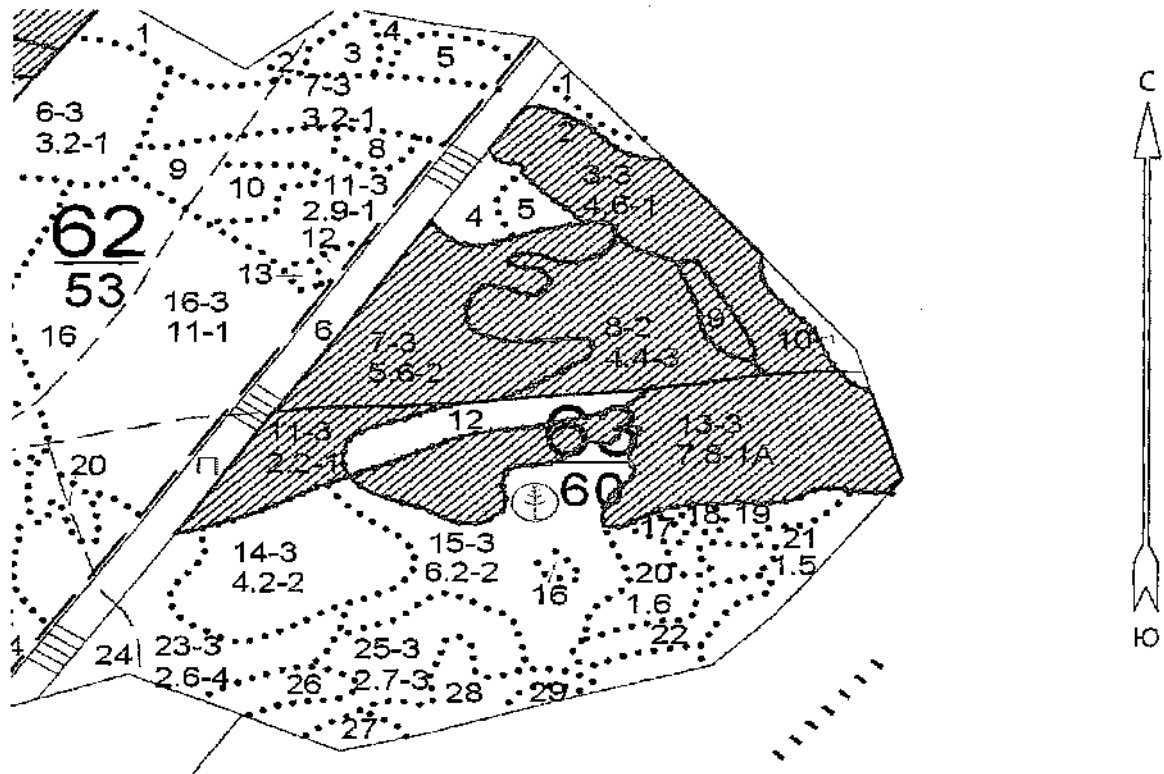
Телефон

89081321155

Приложение 3 к акту лесопатологического

Абрис участка

М 1:10000



Условные обозначения:



обследованная площадь

№ выдела	Ленты (круговой площадки) перечета				
	№ ленты (площадки)	длина, м	ширина, м	радиус, м	площадь га

Номера точек	Румбы линий	Длина, м

Исполнитель работ по проведению лесопатологического обследования:

ФИО

Соколов П.Н.

Подпись

Дата составления документа

07.08.2017

Телефон

89081321155

Иванов Иван Иванович
Иванов Иван Иванович

ЛЕСНИЧЕСТВО РЕДЬЕВСКОЕ

КАТЕГОРИЯ ЗАЩИТНОСТ

№	СОСТАВ	А	ВОЗ	ВЫ	ДИ	КЛ	ВО	ТИ	ЗАЛ	СЫРОР	К	ЗАПАС	ДЕС	МЭ	№	СОС
ВЫДЕ-	ХОЗ	РАС	Р					РЕ	ДЕС	МЭ	Л				ВЫДЕ-	ХОЗ
ЛА	ПОДРОС	У	РА	СО	АМ	ВО	ТЕТ	ДЕСА				СУХО	ЕД	ЗАХЛ	ЛА	ПОД
	ПОДЛЕС	С							НА	В	Т	Т	СТОЯ	ДЕР		ПОД
	ОСОБЕН	СТ	ТА	ЕТ				1	РА	Ч	ПО	О		ОБ		СОС
ПРО-	ВЫДЕЛА	ВЫ			ГР		ТЛУ		СОС	В	СТА		ШИИ	ПЛО		ВЫД
ШАДЬ,	ХАР	КА	СО		Р	ПОЛ		НА	ТАВ	А	РОГО	РЕ		ШАДЬ,	ХАР	
ТА	Л/К	ТА			ВО	НО		ВЫДЕ	ЛЯМ	Р	ДИН	ЛИК		РА	Л	
	И	ПР	ЯР			ЗР	ТА	ЛЕ	ШИМ	И		ВИД		И		

1	СЕНОКОС														2	СЕН	
6	СУХОДОЛЬНЫЙ, СРЕДНЕГО КАЧЕСТВА, ЧИСТЫЙ, УРОЖАЙНОСТЬ 1,0 Т/ГА														3	СУХ	
	СЛУЖЕБ. НАДЕЛ РАБ. И СЛ.															СЛУ	
3	СЕНОКОС														4	10Д	
1,1	СУХОДОЛЬНЫЙ, СРЕДНЕГО КАЧЕСТВА, ЧИСТЫЙ, УРОЖАЙНОСТЬ 0,5 Т/ГА														2,2	+ Г	
	СЛУЖЕБ. НАДЕЛ РАБ. И СЛ.															+ Я	
5	7ДБН 1 50 16 18 5 3 ДБКТ 13 23															ПОД	
2,5	3ОС 16 2 7 Е1 33 10															ОХО	
	+ ЯОН															6	СЕН
	+ РШ															6	СУХ
	ПОДЛЕСОК: ЛШ КЛТ БЯР СР. РУСТ																СЛУ
	ОХОТОВОНИТЕТ ПО ЛОСИ 5, ПО КОСУЛЕ 4															8	10Д
7	ЛЕСНЫЕ КУЛЬТУРЫ															20,0	+ Г
1,8	6ДВ 1 54 13 20 3 3 ДБКТ 6 7																+ Я
	2ДВН 13 45 12 18 2 4 Е1 11 2																ПОД
	2ЯОН 13 18																ОХО
	ПОДЛЕСОК: КЛТ БЯР РЕДКИЙ															10	СЕН
	КУЛЬТУРЫ-50 Г., ВОПАШ, БОРОЗД., ПОСАДКА МЕХАНИЗИР., СОСТОЯНИЕ															1,8	СУХ
	НЕУДОВЛЕТВОРИТЕЛЬНЫЕ, НАРУШЕНИЕ АГРОТЕХНИКИ																УРО
	ОХОТОВОНИТЕТ ПО ЛОСИ 5, ПО КОСУЛЕ 4															12	10Д
9	10ДВН 1 45 13 16 5 4 ДБКТ 7 18															7,2	
2,5	+ РШ 13 2 5 Е1 18																ПОД
	ПОДЛЕСОК: КЛТ БЯР РЕДКИЙ																ПРО
	ОХОТОВОНИТЕТ ПО ЛОСИ 5, ПО КОСУЛЕ 5																ОХО
11	7ОС 1 50 17 24 5 3 ДБСВ 15 16 3														14	ЛОС	
1,5	3ДВН 17 16 18 3 7 Е2 23 7 3															5	ЛЕС
	ХОЗМЕРОПР.: РУВ, ОБНОВ. 30Ч 100% ЕСТЕСТ. ВОЗОВ.																ПРС
	ПОДЛЕСОК: КЛТ БЯР ЛШ РЕДКИЙ																
	ОХОТОВОНИТЕТ ПО ЛОСИ 5, ПО КОСУЛЕ 5																
13	СЕНОКОС																
4	СУХОДОЛЬНЫЙ, СРЕДНЕГО КАЧЕСТВА, ЧИСТЫЙ, УРОЖАЙНОСТЬ 0,8 Т/ГА																
	СЛУЖЕБ. НАДЕЛ РАБ. И СЛ.																

ИТОГО ПО КВАРТАЛУ		
51,0		529
ПО СОСТАВЛЯЮЩИМ ПОРОДАМ		
	ДБ	7
	ДВН	494
	НОН	2
	ОС	26

Кемель Ветна
Медвед-Гусарова 13

КАТЕГОРИЯ ЗАЩИТНОСТИ ОСОБО ЦЕННЫЕ ЛЕСА

КАТЕГОРИЯ ЗАЩИТНОСТИ	ОСОБО ЦЕННЫЕ ЛЕСА	КАТЕГОРИЯ ЗАЩИТНОСТИ	ОСОБО ЦЕННЫЕ ЛЕСА	КАТЕГОРИЯ ЗАЩИТНОСТИ	ОСОБО ЦЕННЫЕ ЛЕСА	КАТЕГОРИЯ ЗАЩИТНОСТИ	ОСОБО ЦЕННЫЕ ЛЕСА	КАТЕГОРИЯ ЗАЩИТНОСТИ	ОСОБО ЦЕННЫЕ ЛЕСА	КАТЕГОРИЯ ЗАЩИТНОСТИ	ОСОБО ЦЕННЫЕ ЛЕСА	
КАТЕГОРИЯ ЗАЩИТНОСТИ	ОСОБО ЦЕННЫЕ ЛЕСА	КАТЕГОРИЯ ЗАЩИТНОСТИ	ОСОБО ЦЕННЫЕ ЛЕСА	КАТЕГОРИЯ ЗАЩИТНОСТИ	ОСОБО ЦЕННЫЕ ЛЕСА	КАТЕГОРИЯ ЗАЩИТНОСТИ	ОСОБО ЦЕННЫЕ ЛЕСА	КАТЕГОРИЯ ЗАЩИТНОСТИ	ОСОБО ЦЕННЫЕ ЛЕСА	КАТЕГОРИЯ ЗАЩИТНОСТИ	ОСОБО ЦЕННЫЕ ЛЕСА	
4	1000	1	44	16	20	3	2	СОРТ	20	6		
			16			2	,7	B2	8			
СТОЯНИЕ			ПОДЛЕСОК; АЖ СР.ГУСТ КУЛЬТУРЫ-60 Г., ВСПАШ.БОРОЗД., ПОСАДКА РУЧНАЯ, СОСТОЯНИЕ УДОВЛЕТВОРИТЕЛЬНЫЕ ОХОТОВОНИТЕТ ПО ЛОСЮ 5, ПО КОСУЛЕ 3.									
18	1000	1	10	3	6	1	2	СОРТ	2	2		
			3			1	,7	B2	2			
СТОЯНИЕ			КУЛЬТУРЫ-94 Г., ВСПАШ.БОРОЗД., ПОСАДКА МЕХАНИЗИР., РАЗМЕЩЕНИЕ 2,5*0,5 М, 8000 ШТ/ГА, СОСТОЯНИЕ УДОВЛЕТВОРИТЕЛЬНЫЕ ОХОТОВОНИТЕТ ПО ЛОСЮ 3, ПО КОСУЛЕ 1									
ОСТЬ 1,0 Т/ГА			20									
3	1000	1	41	16	20	3	1	СОРТ	20	7	2	
			16			2	,8	B2	7			
СТОЯНИЕ			ХОЗМЕРОПР. ПРОРЕЖИВАНИЕ 10% КУЛЬТУРЫ-63 Г., ВСПАШ.БОРОЗД., ПОСАДКА РУЧНАЯ, СОСТОЯНИЕ ХОРОШИЕ ОХОТОВОНИТЕТ ПО ЛОСЮ 5, ПО КОСУЛЕ 4.									
22			СЕНОКОС									
1,5			СУХОДОЛЬНЫЙ, СРЕДНЕГО КАЧЕСТВА, ЧИСТЫЙ, УРОЖАЙНОСТЬ 1,0 Т/ГА, СЛУЖЕВ.НАДЕЛ РАБ.И СЛ.									
24			ЛЕСНЫЕ КУЛЬТУРЫ									
1,0	7ДН	1	29	10	12	2	2	СОРТ	8	6	2	
			300	10	11	14	1	,8	B2	8	2	2
СТОЯНИЕ			ХОЗМЕРОПР. ПРОРЕЖИВАНИЕ 10% КУЛЬТУРЫ-75 Г., ВСПАШ.БОРОЗД., ПОСАДКА МЕХАНИЗИР., СОСТОЯНИЕ ХОРОШИЕ ОХОТОВОНИТЕТ ПО ЛОСЮ 3, ПО КОСУЛЕ 1									
26			ЛЕСНЫЕ КУЛЬТУРЫ									
4	10ДНН	1	35	6	10	4	4	СРЗЛ	6	2		
			8			2	,8	B1	2			
СТОЯНИЕ			КУЛЬТУРЫ-69 Г., ВСПАШ.БОРОЗД., ПОСАДКА РУЧНАЯ, СОСТОЯНИЕ ХОРОШИЕ ОХОТОВОНИТЕТ ПО ЛОСЮ 4, ПО КОСУЛЕ 3									
28			ОВРАГИ									
1,6			ЛЕСНЫЕ КУЛЬТУРЫ									
30			ЛЕСНЫЕ КУЛЬТУРЫ									
2,2	700	1	40	14	16	2	2	СРЗЛ	17	26		
	3ДН	14				1	,7	B1	37	11		
СТОЯНИЕ			+ ВМ ПОДЛЕСОК; КЛТ БЗН РЕДКИЙ КУЛЬТУРЫ-64 Г., ВСПАШ.БОРОЗД., ПОСАДКА МЕХАНИЗИР., СОСТОЯНИЕ УДОВЛЕТВОРИТЕЛЬНЫЕ ОХОТОВОНИТЕТ ПО ЛОСЮ 5, ПО КОСУЛЕ 4									
32			ЛЕСНЫЕ КУЛЬТУРЫ									
1,1	1000	1	10	3	6	1	2	СОРТ	1	1		
			3			1	,5	B2	1			
СТОЯНИЕ			КУЛЬТУРЫ-94 Г., ВСПАШ.СПЛОМ., ПОСАДКА МЕХАНИЗИР.,									

попытка
И.И. Гусева

КАТЕГОРИЯ ЗАЩИТНОСТИ ОСОБО ЦЕННЫЕ ЛЕСА

КВАРТАЛ 58

КАТ	ЛЕС. МЭ	№	СОСТАВ	Я	ВОЗ	ВЫ	ДИ	КМ	БО	ТИП	ЗАП.	СЫРОР	К	ЗАПАС	ЛЕС. МЭ
Г	ЕД.	ЗАХЛ	ЛА	ПОДРОС	У	РА	СО	АМ	ВО	ТЕТ	ЛЕСА	СУХО	ЕД.	ЗАХЛ	ДЕР
ДЕР	ОБ	ИИ	ПЛО	ВЫДЕЛА	ВЫ	ГР	ТЛУ	СОС	В	СТА	ДИ	ДИ	ЛИК	ВИД	ВИД
ДИ	ЛИК	ВИД	И	ПР.	ЯР	ЗР	ТА	ЛЕ	ЩИМ	Н	ВИД	ВИД	ВИД	ВИД	ВИД
	2		ДОРОГИ ГРУНТОВЫЕ												
	1,5		ЛЕСОХОЗЯЙСТВЕННАЯ, ГРУНТОВАЯ, ШИРИНА 20,0 М, ПРОТЯЖЕННОСТЬ 0,7 КМ, УДОВЛЕТВОРИТЕЛЬНОЕ												
	4		ЛЕСНЫЕ КУЛЬТУРЫ												
	6,0		800	1	44	18	20	3	1	СРСТ	25	120	1		
			2ДН	17	14	15	2	8	В2	150	30	3			
ОС			ХОЗМЕРОПР.: ПРОРЕЖИВАНИЕ 10%												
ОС			КУЛЬТУРЫ-60 Г., ВСПАШ. БОРОЗД., ПОСАДКА МЕХАНИЗИР., СОСТОЯНИЕ ХОРОШИЕ												
	6		ОХОТОВОНИТЕТ ПО ЛОСЮ 5, ПО КОСУЛЕ 4												
	2,2		800	1	44	19	22	3	1	СРСТ	25	44			
			2ДН	19			2	7	В2	55	11				
ОС			КУЛЬТУРЫ-60 Г., ВСПАШ. БОРОЗД., ПОСАДКА МЕХАНИЗИР., СОСТОЯНИЕ УДОВЛЕТВОРИТЕЛЬНЫЕ												
	8		ОХОТОВОНИТЕТ ПО ЛОСЮ 5, ПО КОСУЛЕ 4												
	6		1000	1	44	16	20	3	1	СРСТ	30	18	2		
			18				2	9	В2	18					
			ХОЗМЕРОПР.: ПРОРЕЖИВАНИЕ 15%												
ОС			ПОДЛЕСОК: КЛТ РЕДКИЙ												
ОС			КУЛЬТУРЫ-60 Г., ВСПАШ. БОРОЗД., ПОСАДКА РУЧНАЯ, СОСТОЯНИЕ ХОРОШИЕ												
	10		ОХОТОВОНИТЕТ ПО ЛОСЮ 5, ПО КОСУЛЕ 4												
	1,9		900	1	44	18	22	3	1	СРСТ	23	40			
			1ДН	18			2	7	В2	44	4				
ОС			КУЛЬТУРЫ-60 Г., ВСПАШ. БОРОЗД., ПОСАДКА МЕХАНИЗИР., СОСТОЯНИЕ УДОВЛЕТВОРИТЕЛЬНЫЕ												
	12		ОХОТОВОНИТЕТ ПО ЛОСЮ 5, ПО КОСУЛЕ 4												
	9		4ДН	1	41	9	12	5	4	СРСТ	6	2			
			35	9			2	7	В2	3	2				
ОС			300												
ОС			КУЛЬТУРЫ-63 Г., ВСПАШ. БОРОЗД., ПОСАДКА МЕХАНИЗИР., СОСТОЯНИЕ УДОВЛЕТВОРИТЕЛЬНЫЕ												
	14		ОХОТОВОНИТЕТ ПО ЛОСЮ 4, ПО КОСУЛЕ 3												
	16,0		900	1	44	16	18	3	2	СРСТ	20	208	24	16	
			1ДН	16			2	7	В2	320	32				
			+ Б												
ОС			ХОЗМЕРОПР.: ВЪЕ. САНР. 1 ОЧ 20% ВВОД ЛИСТ. ПОР												
ОС			КУЛЬТУРЫ-60 Г., ВСПАШ. БОРОЗД., ПОСАДКА МЕХАНИЗИР., СОСТОЯНИЕ УДОВЛЕТВОРИТЕЛЬНЫЕ												
ОС			ПОВРЕЖДЕНИЕ ФИТОВРЕДИТЕЛИ, СОСНА ОБ. ИСКУС, СРЕДНЯЯ, КОРНЕВАЯ ГУЕКА												
	16		ОХОТОВОНИТЕТ ПО ЛОСЮ 5, ПО КОСУЛЕ 4												
	4,1		1000	1	41	18	20	3	1	СРЭЛ	26	107	2		
			16				2	8	В1	107					

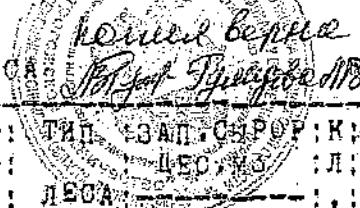
*Копия берез
Лесхоз Гусевский*

ЛЕСНИЧЕСТВО РЕЛЬЕВСКОЕ

КАТЕГОРИЯ ЗАЩИ

Н	СОСТАВ	Я	ВОЗ	ВЫ	ДИ	КЛ	БО	ТИП	ЗАП	СЫРОР	К	ЗАПАС	ДЕС	МЗ	Н	
ВЫЩЕ-	ХОЗРАС	Р					НИ		ДЕС	МЗ	Л				ВЫДЕ	
ЛА	ПОДРОС	У	РА	СО	АМ	ВО	ТЕТ	ДЕСА				СУХО	ЕЦ	ЗАХЛ	ЛА	
	ПОДЛЕС	С					ЗР		НА	В	Т	Т	СТОЯ	ДЕР		
	ОСОБЕК		СТ	ТА	ЕТ				1	ГА	Ч	ПО	О		ОБ	
ПЛО-	ВЫДЕЛА	ВЫ				ГР		ТЛУ		СОС	В	СТА			ШИИ	ПЛО
ШАДЬ	КАР-КА	СО				ПОЛ			НА	ТАВ	А	РОГО	РЕ			ШАДЬ
ГА	Л/К	ТА				ВО	НО		ВЫДЕ	ЛЯЮ	Р		ДИН	ЛИК		ГА
	И ПР	ЯР				ЗР	ТА		ЛЕ	ШИМ	Н			ВИД		

1	ЛЕСНЫЕ КУЛЬТУРЫ														2
1,6	УСО	1	43	18	22	3	1	ОРЗЛ	23	10					1
	1Л	18			2			7 В1	14	1					
	2ДН									3					
	ПОДЛЕСОК: АЖ РЕДКИЙ														
	КУЛЬТУРЫ-61 г., ВСПАШ. БОРОЗД., ПОСАДКА РУЧНАЯ, СОСТОЯНИЕ														
	УДОВЛЕТВОРИТЕЛЬНЫЕ														
	ОХОТОВОНИТЕТ ПО ЛОСЮ 5, ПО КОСУЛЕ 4														
3	ЛЕСНЫЕ КУЛЬТУРЫ														4
2,5	10СО	1	43	18	20	3	1	ОРЗЛ	23	58					1
	+ Б	18			2			7 В1	58						
	ПОДЛЕСОК: АЖ БЗН РЕДКИЙ														
	КУЛЬТУРЫ-61 г., ВСПАШ. БОРОЗД., ПОСАДКА МЕХАНИЗИР., СОСТОЯНИЕ														
	УДОВЛЕТВОРИТЕЛЬНЫЕ														
	ОХОТОВОНИТЕТ ПО ЛОСЮ 5, ПО КОСУЛЕ 4														
5	ЛЕСНЫЕ КУЛЬТУРЫ														6
2,1	10СО	1	33	12	16	2	2	ОРЗЛ	14	29					5
		12			1			7 В1	29						
	КУЛЬТУРЫ-71 г., ВСПАШ. БОРОЗД., ПОСАДКА МЕХАНИЗИР., СОСТОЯНИЕ														
	УДОВЛЕТВОРИТЕЛЬНЫЕ														
	ОХОТОВОНИТЕТ ПО ЛОСЮ 5, ПО КОСУЛЕ 4														
7	ЛЕСНЫЕ КУЛЬТУРЫ														10
1,2	9СО	1	44	18	20	3	1	ОРЗЛ	26	28	1				1
	1ДН	18		15	18	2		8 В1	31	3	2				
	ХОЗМЕРОПР.: ПРОРЕЖИВАНИЕ 10%														
	КУЛЬТУРЫ-60 г., ВСПАШ. БОРОЗД., ПОСАДКА МЕХАНИЗИР., СОСТОЯНИЕ														
	ХОРОШИЕ														
	ОХОТОВОНИТЕТ ПО ЛОСЮ 5, ПО КОСУЛЕ 4														
9	ЛЕСНЫЕ КУЛЬТУРЫ														11
1,1	5СО	1	43	18	20	3	1	ОРЗЛ	23	13					11
	5Б	18			2			7 В1	25	12					11
	ПОДЛЕСОК: АЖ РЕДКИЙ														
	КУЛЬТУРЫ-61 г., ВСПАШ. БОРОЗД., ПОСАДКА МЕХАНИЗИР., СОСТОЯНИЕ														
	УДОВЛЕТВОРИТЕЛЬНЫЕ														
	ОХОТОВОНИТЕТ ПО ЛОСЮ 5, ПО КОСУЛЕ 4														
11	ЛЕСНЫЕ КУЛЬТУРЫ														11
1,3	10СО	1	43	18	22	3	1	СРРТ	17	22					11
		18			2			5 В2	22						
	ПОДЛЕСОК: ЛД РЕДКИЙ														
	КУЛЬТУРЫ-61 г., ВСПАШ. БОРОЗД., ПОСАДКА МЕХАНИЗИР., СОСТОЯНИЕ														
	НЕУДОВЛЕТВОРИТЕЛЬНЫЕ, НЕВЛАГ. КЛИМАТ. УСЛОВИЯ														
	ОХОТОВОНИТЕТ ПО ЛОСЮ 5, ПО КОСУЛЕ 4														
13	НЕСОМКНУВШИЕСЯ КУЛЬТУРЫ														11
2,7	10СО		2	0,5				1 СРЗЛ							3
								80 В1							
	ВОЗОВНОВЛЕНИЕ														
	5Б		2	1						1					11
	3С								3						
	2ДН														11
	ХОЗМЕРОПР.: ЦПОДНЕН. Л/К УХ. ЗА Л/К РУЧ														



КАТЕГОРИЯ ЗАЩИТНОСТИ ПРОТИВОЭРОЗИОННЫЕ ЛЕСА

П. СЫРОВОЙ ЗАПАС	ДЕС. МЗ	Н	СОСТАВ	Я	ВОЗ	ВЫ	ДИ	КЛ	ВО	ТИП	ЗАП. СЫРОВОЙ ЗАПАС
БС. МЗ	Л	ВЫДЕ	ХОЗРАС	Р	НИ	ДЕС. МЗ	Л	СУХО	ЕД.	ЗАХЛ	ЛА
ПОДРОС	У	РА	СО	АМ	ВО	ТЕТ	ДЕСА	СУХО	НА	В	Т
ПОДЛЕС	О	ЗР	НА	В	Т	Т	СТОЯ	ДЕР	ПОДЛЕС	О	ЗР
ОСОБЕН	СТ	ТА	ЕТ	1	ГА	Ч	ПО	О	СОС	В	СТА
ШИИ	ПЛО	ВЫДЕЛА	ВЫ	ГР	ТЛУ	СОС	В	СТА	ТАВ	А	РОГО
РЕ	ЖАДЬ	ХАР	КА	СО	Р	ПОД	НА	ТАВ	А	РОГО	ДЕ
ЛИЯ	Р	ДИН	ЛИК	ГА	Л	К	ТА	ВО	НО	ВЫДЕ	ЛЯ
И	И	И	И	И	И	И	И	И	И	И	И

		2	ЛЕСНЫЕ КУЛЬТУРЫ									
14	14	,5	1000	1	27	9	10	2	2	СРЗЛ	8	4
20	6			9				1	,6	В1	4	
МЕХАНИЗИР., СОСТОЯНИЕ			КУЛЬТУРЫ-77 Г., ВСПАШ. БОРОЗД., ПОСАДКА МЕХАНИЗИР., СОС УДОВЛЕТВОРИТЕЛЬНЫЕ ОХОТОВОНИТЕТ ПО ЛОСЮ 4, ПО КОСУЛЕ 1									
		4	ЛЕСНЫЕ КУЛЬТУРЫ									
		,3	1000	1	27	11	10	2	1	СРСТ	15	5
				11				1	,9	В2	5	
РУЧ			ХОЗМЕРОПР. ПРОРЕЖИВАНИЕ 15%									
РУЧНАЯ, СОС			КУЛЬТУРЫ-77 Г., ВСПАШ. БОРОЗД., ПОСАДКА РУЧНАЯ, СОС ХОРОШИЕ ОХОТОВОНИТЕТ ПО ЛОСЮ 5, ПО КОСУЛЕ 4									
		6	ЛЕСНЫЕ КУЛЬТУРЫ									
8	27	1,8	1000	1	36	15	18	2	1	СРСТ	18	32
4	7			15				1	,7	В2	32	
МЕХАНИЗИР., СОСТОЯНИЕ			СКЛОН В -10 КУЛЬТУРЫ-68 Г., ВСПАШ. БОРОЗД., ПОСАДКА МЕХАНИЗИР., СОС УДОВЛЕТВОРИТЕЛЬНЫЕ ОХОТОВОНИТЕТ ПО ЛОСЮ 5, ПО КОСУЛЕ 4									
		8	ЛЕСНЫЕ КУЛЬТУРЫ									
8	43	,9	1000	1	46	18	20	3	1	СРСТ	30	27
5	17			18				2	,9	В2	27	
26												
МЕХАНИЗИР., СОСТОЯНИЕ			ХОЗМЕРОПР. ПРОРЕЖИВАНИЕ 15% КУЛЬТУРЫ-58 Г., ВСПАШ. БОРОЗД., ПОСАДКА МЕХАНИЗИР., СОС ХОРОШИЕ ОХОТОВОНИТЕТ ПО ЛОСЮ 5, ПО КОСУЛЕ 4									
		10	ЛЕСНЫЕ КУЛЬТУРЫ									
		1,2	1000	1	46	18	20	3	1	СРСТ	30	36
				18				2	,9	В2	36	
МЕХАНИЗИР., СОСТОЯНИЕ			ХОЗМЕРОПР. ПРОРЕЖИВАНИЕ 15% КУЛЬТУРЫ-58 Г., ВСПАШ. БОРОЗД., ПОСАДКА МЕХАНИЗИР., СОС ХОРОШИЕ ОХОТОВОНИТЕТ ПО ЛОСЮ 5, ПО КОСУЛЕ 4									
		12	ЛЕСНЫЕ КУЛЬТУРЫ									
		1,0	1000	1	55	20	22	3	1	СРСТ	30	30
				20				2	,8	В2	30	
МЕХАНИЗИР., СОСТОЯНИЕ			ХОЗМЕРОПР. ПРОХ. РУБКА 10% КУЛЬТУРЫ-49 Г., ВСПАШ. БОРОЗД., ПОСАДКА МЕХАНИЗИР., СОС ХОРОШИЕ ОХОТОВОНИТЕТ ПО ЛОСЮ 5, ПО КОСУЛЕ 4									
		14	ЛЕСНЫЕ КУЛЬТУРЫ									
		7,3	800	1	20	7	8	1	2	СРЗЛ	8	46
52				25	7	6	8	1	,8	В1	58	12
26												
МЕХАНИЗИР., СОСТОЯНИЕ			ХОЗМЕРОПР. ПРОЧИСТКА 10% КУЛЬТУРЫ-84 Г., ВСПАШ. БОРОЗД., ПОСАДКА МЕХАНИЗИР., СОС ХОРОШИЕ ОХОТОВОНИТЕТ ПО ЛОСЮ 4, ПО КОСУЛЕ 2									
		18	ЛЕСНЫЕ КУЛЬТУРЫ									
		,7	700	1	30	10	14	2	2	СРСТ	9	4

Лесхоз Верхняя Тура
Лесхоз Тура

ЛЕСНИЧЕСТВО

РЕПЬЕВСКОЕ

КАТЕГОРИЯ ЗАЩИТЫ

№	СОСТАВ	Я	ВОЗ	ВЫ	ДИ	КЛ	ВО	ТИП	ЗАП	СЫРОР	К	ЗАПАС	ДЕС. МЗ	№
ВЫДЕ-	ХОЗРАС	Р						НИ	ДЕС. МЗ	Л			ВЫДЕ-	
ЛА	ПОДРОС	У	РА	ОО	АМ	ВО	ТЕТ	ДЕСА			СУХО	ЕЦ	ЗАХЛ	ЛА
	ПОДЛЕС	С				ЗР			НА	В	Т	Т	СТОЯ	ДЕР
	ОСОБЕН	СТ	ТА	ЕТ					1	ГА	Ч	ПО	О	ОБ
ПЛО-	ВЫДЕЛА	ВЫ				ГР		ТЛУ		СОС	В	СТА		ШИИ
ШАДЬ	КАР-КА	СО				Р		ПОЛ		НА	ТАВ	А	РОРО	РЕ
ГА	Л/К	ТА				ВО	НО			ВЫДЕ	ЛЯД	Р	ЛИН	ЛИК
	И ЦР	ЯР				ЗР	ТА			ЛЕ	ШИМ	И		ВИД

1	ЛЕСНЫЕ КУЛЬТУРЫ												2
1,4	700	1	34	12	16	2	2	СРЗЛ	14	14			5
	300	12	30			1	,7	В1	20	6			
	КУЛЬТУРЫ-72 г., ВСПАШ. БОРОЗД., ПОСАДКА МЕХАНИЗИР., СОСТОЯНИЕ												
	УДОВЛЕТВОРИТЕЛЬНЫЕ												
	ОХОТОВОНИТЕТ ПО ЛОСЮ 5, ПО КОСУЛЕ 4												
3	НЕСОМКНУВШИЕСЯ КУЛЬТУРЫ												4
,4	6А		3	0,7		3		СРЗЛ					3
	400					75		В1					
	ХОЗМЕРОПР.: ДОПОЛНЕН. Л/К УХ, ЗА Л/К РУЧ												
	КУЛЬТУРЫ-21 г., ПЛОЩАД. РУЧН., ПОСАДКА РУЧНАЯ,												
	РАЗМЕЩЕНИЕ 4,0*0,5 м, 5000 шт/га, СОСТОЯНИЕ												
	УДОВЛЕТВОРИТЕЛЬНЫЕ												
5	ЛЕСНЫЕ КУЛЬТУРЫ												6
1,9	800	1	35	15	18	2	1	СОРТ	18	27			1,8
	2ДН	15				1	,7	В2	34	7			
	КУЛЬТУРЫ-69 г., ВСПАШ. БОРОЗД., ПОСАДКА МЕХАНИЗИР., СОСТОЯНИЕ												
	УДОВЛЕТВОРИТЕЛЬНЫЕ												
	ОХОТОВОНИТЕТ ПО ЛОСЮ 5, ПО КОСУЛЕ 4												
7	ЛЕСНЫЕ КУЛЬТУРЫ												8
8,6	500	1	20	9	10	1	1	СОРТ	10	43			8
	2ДН	9		8	8	1	,8	В2	86	17			,9
	5В		11	12						26			
	ХОЗМЕРОПР.: ПРОЧИСТКА 10%												
	ПОДЛЕСОК: АМ РЕДКИЙ												
	КУЛЬТУРЫ-84 г., ВСПАШ. БОРОЗД., ПОСАДКА МЕХАНИЗИР., СОСТОЯНИЕ												
	УДОВЛЕТВОРИТЕЛЬНЫЕ												
	ОХОТОВОНИТЕТ ПО ЛОСЮ 4, ПО КОСУЛЕ 1												10
9	ЛЕСНЫЕ КУЛЬТУРЫ												1,2
,9	1200	1	40	16	18	2	1	СОРТ	26	23	2		
		16				1	,9	В2	23				
	ХОЗМЕРОПР.: ПРОРЕЖИВАНИЕ 15%												
	КУЛЬТУРЫ-64 г., ВСПАШ. БОРОЗД., ПОСАДКА МЕХАНИЗИР., СОСТОЯНИЕ												
	ХОРОШИЕ												
	ОХОТОВОНИТЕТ ПО ЛОСЮ 5, ПО КОСУЛЕ 4												12
11	ЛЕСНЫЕ КУЛЬТУРЫ												1,2
,7	85	1	26	11	12	3	1	СОРТ	8	5	3		
	200	11		11	12	2	,8	В2	6	1	3		
	ХОЗМЕРОПР.: ПРОРЕЖИВАНИЕ 10%												
	КУЛЬТУРЫ-78 г., ВСПАШ. БОРОЗД., ПОСАДКА РУЧНАЯ, СОСТОЯНИЕ												
	ХОРОШИЕ												
	ОХОТОВОНИТЕТ ПО ЛОСЮ 5, ПО КОСУЛЕ 4												14
13	ЛЕСНЫЕ КУЛЬТУРЫ												7,3
8,7	600	1	20	9	10	1	1	СОРТ	10	52			
	5В	9		10	10	1	,8	В2	87	26			
	1ЦН		9	10						9			
	ХОЗМЕРОПР.: ПРОЧИСТКА 10%												
	ПОДЛЕСОК: АЖ РЕДКИЙ												
	КУЛЬТУРЫ-84 г., ВСПАШ. БОРОЗД., ПОСАДКА МЕХАНИЗИР., СОСТОЯНИЕ												16
	ХОРОШИЕ												

Кемпер Берие

КВ. 63 В. 3, 7, 9, 11, 13

Лесхоз Гурьеве ЛР

ЛЕСНИЧЕСТВО РЕПЬЕВСКОЕ

КАТЕГОРИЯ ЗАЩИТЫ

№	СОСТАВ	Я	ВОЗ	ВЫ	ДИ	КЛ	БО	ТИП	ЗАП.	СЫРОР	К	ЗАПАС	ДЕС.	МЗ	№
ВЫДЕ-	ХОЗРАС:	Р:	РА	СО	АМ	ВО	РЕТ	ДЕСА	ДЕС.	МЗ	Л	СУХО:	ЕД.	ЗАХЛ	ВЫДЕ-
НА	ПОДРОС:	У:	РА	СО	АМ	ВО	РЕТ	ДЕСА	НА	В	Т.	Т:	СТОЯ	ДЕР:	ЛА
ПОДЛЕС:	С:	ЗР:	ТА	ЕТ:	ТА	ЕТ:	ТА	ЕТ:	ГА	Ч.	ПО:	О:	ОБ-	ВИД	ЛА
ОСОБЕН:	СТ	ТА	ЕТ:	ТА	ЕТ:	ТА	ЕТ:	ТА	ГА	Ч.	ПО:	О:	ОБ-	ВИД	ЛА
ПЛО-	ВЫДЕЛА:	ВЫ:	ТА	ЕТ:	ТА	ЕТ:	ТА	ЕТ:	СОС-	В:	СТА-	ТА	ТА	ТА	ТА
ЦАТЬ:	ХАР-	КА:	СО:	ТА	ЕТ:	ТА	ЕТ:	ТА	НА	ТАВ-	А:	РОГО:	РЕ-	ТА	ТА
ГА	Л/К:	ТА:	ТА	ЕТ:	ТА	ЕТ:	ТА	ЕТ:	ВЫДЕ:	Л/К:	ТА:	ТА	ТА	ТА	ТА
И	ПР.:	ЯР:	ТА	ЕТ:	ТА	ЕТ:	ТА	ЕТ:	ЛЕ	ШИМ	И:	ТА	ТА	ТА	ТА

1	НЕСОМКНУВШИЕСЯ КУЛЬТУРЫ															2
4	8А		3	0,6				2	СРЗЛ						4	
	200							80	В1							
	ХОЗМЕРОПР.: ДОПОЛНЕН. Л/К УХ. ЗА Л/К РУЧ ЗАП. ПАСТ. СКОТ															
	СКЛОН СВ-20															
	КУЛЬТУРЫ-01 Г., ПЛОЩАД. РУЧН., ПОСАДКА РУЧНАЯ,															
	РАЗМЕШЕНИЕ 4,0*0,5 М, 5000 ШТ/ГА, СОСТОЯНИЕ ХОРОШИЕ															
	ПРОИЗВОДИТСЯ ПАСТЬБА СКОТА															
3	ЛЕСНЫЕ КУЛЬТУРЫ															8
4,6	9СО	1	44	17	18	3	1	СРСТ	25	103	2					
	1ЦН	17		17	18	2	8	В2	115	12	2					
	+ СО		29	12	12						2					
	ХОЗМЕРОПР.: ПРОРЕЖИВАНИЕ 10%															
	КУЛЬТУРЫ-60 Г., ВСПАШ. БОРОЗД., ПОСАДКА МЕХАНИЗИР., СОСТОЯНИЕ															
	ХОРОШИЕ															
	ОХОТОВОНИТЕТ ПО ЛОСЮ 5, ПО КОСУЛЕ 4															
5	ЛЕСНЫЕ КУЛЬТУРЫ															8
5	10СО	1	29	10	14	2	2	СРЗЛ	11		6				4,4	
		10				1	7	В1		6						
	КУЛЬТУРЫ-75 Г., ВСПАШ. БОРОЗД., ПОСАДКА МЕХАНИЗИР., СОСТОЯНИЕ															
	УДОВЛЕТВОРИТЕЛЬНЫЕ															
	ОХОТОВОНИТЕТ ПО ЛОСЮ 4, ПО КОСУЛЕ 1															
7	ЛЕСНЫЕ КУЛЬТУРЫ															10
5,6	10СО	1	54	17	20	3	2	СРЗЛ	25	140	2				6	
		17				2	8	В1	140							
	ХОЗМЕРОПР.: ПРОХ. РУБКА 10%															
	КУЛЬТУРЫ-50 Г., ВСПАШ. БОРОЗД., ПОСАДКА МЕХАНИЗИР., СОСТОЯНИЕ															
	ХОРОШИЕ															
	ОХОТОВОНИТЕТ ПО ЛОСЮ 5, ПО КОСУЛЕ 4															
9	ЛЕСНЫЕ КУЛЬТУРЫ															12
5	10СО	1	30	10	12	2	2	СРЗЛ	12	6	2				1,6	
		10				1	8	В1		6						
	ХОЗМЕРОПР.: ПРОРЕЖИВАНИЕ 10%															
	КУЛЬТУРЫ-74 Г., ВСПАШ. БОРОЗД., ПОСАДКА МЕХАНИЗИР., СОСТОЯНИЕ															
	ХОРОШИЕ															
	ОХОТОВОНИТЕТ ПО ЛОСЮ 4, ПО КОСУЛЕ 1															
11	ЛЕСНЫЕ КУЛЬТУРЫ															14
2,2	10СО	1	55	20	22	3	1	СРЗЛ	30	66	2	3		2	4,2	
		20				2	8	В1	66							
	ХОЗМЕРОПР.: ПРОХ. РУБКА 15%															
	КУЛЬТУРЫ-49 Г., ВСПАШ. БОРОЗД., ПОСАДКА МЕХАНИЗИР., СОСТОЯНИЕ															
	ХОРОШИЕ															
	ПОВРЕЖДЕНИЕ ФИТОВРЕДИТЕЛИ, СОСНА СВ. ИСКУС, СРЕДНЯЯ,															
	КОРНЕВАЯ ГУБКА															
	ОХОТОВОНИТЕТ ПО ЛОСЮ 5, ПО КОСУЛЕ 4															
13	ЛЕСНЫЕ КУЛЬТУРЫ															18
7,8	10СО	1	42	20	22	3	1А	СРСТ	34	265	2				18	
	+ Б	20				2	9	В2	265							
	ХОЗМЕРОПР.: ПРОРЕЖИВАНИЕ 15%															
	КУЛЬТУРЫ-62 Г., ВСПАШ. БОРОЗД., ПОСАДКА МЕХАНИЗИР., СОСТОЯНИЕ															

