

Приложение 2
к приказу Минприроды России
от 16.09.2016 № 480

УТВЕРЖДАЮ:

Должность: Заместитель руководителя
Ф.И.О. М.В. Скрынникова *С.В. Скрынникова*
Дата 15.01.2018

**Акт
лесопатологического обследования № 864**

лесных насаждений

Пригородного
Воронежской области

лесничества (лесопарка)
(субъект Российской Федерации)

Способ лесопатологического обследования: 1. Визуальный

2. Инструментальный

Место проведения

Участковое	Урочище (дача)	Квартал	Выдел (выделы)	Площадь, га
Правобережное		32	16	2.0

Лесопатологическое обследование проведено на общей площади 2.0 га.

3. Инструментальное обследование аварийных деревьев

3.1 Координаты расположения аварийного дерева с.ш. 51°46'3" в.д. 39°11'35"

3.2 структурные изъяны, характеризующие аварийность дерева:

	<u>Наличие гнили</u>		
Порода	Осина	Диаметр, см	56
Высота м	29	Возраст, лет	96

ЗАКЛЮЧЕНИЕ

С целью предотвращения негативных процессов или снижения ущерба от их воздействия:

Вид мероприятия	Запас дерева, м3	Порода	Сроки проведения
Уборка аварийных деревьев	3,03	Осина	2018

Ведомость перечета аварийных деревьев, назначенных в рубку, прилагается
(приложение 4 к акту)

Мероприятия, необходимые для предупреждения повреждения или поражения смежных насаждений

проведение рубки с соблюдением Правил санитарной безопасности в лесах

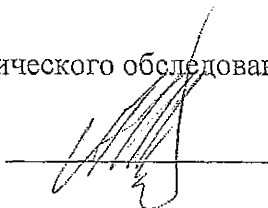
Дата проведения обследований: 7.09.18

Исполнитель работ по проведению лесопатологического обследования:

ФИО

Топчеев А.Н.

Подпись



3. Инструментальное обследование аварийных деревьев

3.1 Координаты расположения аварийного дерева с.ш. 51°46'3" в.д.39°11'35"

3.2 структурные изъяны, характеризующие аварийность дерева:

	<u>Наличие гнили</u>		
Порода	Осина	Диаметр, см	60
Высота м	32	Возраст, лет	85

ЗАКЛЮЧЕНИЕ

С целью предотвращения негативных процессов или снижения ущерба от их воздействия:

Вид мероприятия	Запас дерева, м3	Порода	Сроки проведения
Уборка аварийных деревьев	3,82	дуб	2018

Ведомость перечета аварийных деревьев, назначенных в рубку, прилагается
(приложение 4 к акту)

Мероприятия, необходимые для предупреждения повреждения или поражения смежных насаждений

проведение рубки с соблюдением Правил санитарной безопасности в лесах

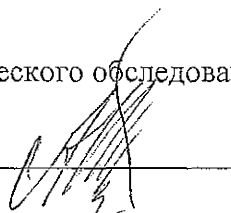
Дата проведения обследований : 8.09.18

Исполнитель работ по проведению лесопатологического обследования:

ФИО

Топчиев А.Н.

Подпись



3. Инструментальное обследование аварийных деревьев

3.1 Координаты расположения аварийного дерева с.ш. 51°46'3" в.д. 39°11'35"

3.2 структурные изъяны, характеризующие аварийность дерева:

<u>Наличие гнили</u>			
Порода	Осина	Диаметр, см	48
Высота м	28	Возраст, лет	70

ЗАКЛЮЧЕНИЕ

С целью предотвращения негативных процессов или снижения ущерба от их воздействия:

Вид мероприятия	Запас дерева, м3	Порода	Сроки проведения
Уборка аварийных деревьев	1,96	дуб	2018

Ведомость перечета аварийных деревьев, назначенных в рубку, прилагается
(приложение 4 к акту)

Мероприятия, необходимые для предупреждения повреждения или поражения смежных насаждений

проведение рубки с соблюдением Правил санитарной безопасности в лесах

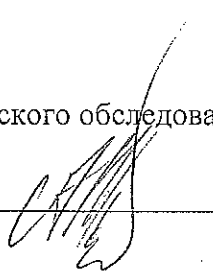
Дата проведения обследований : 7.09.18

Исполнитель работ по проведению лесопатологического обследования:

ФИО

Топчеев А.Н.

Подпись



3. Инструментальное обследование аварийных деревьев

3.1 Координаты расположения аварийного дерева с.ш. 51°46'3" в.д.39°11'35"

3.2 структурные изъяны, характеризующие аварийность дерева:

<u>Наличие гнили</u>			
Порода	Осина	Диаметр, см	40
Высота м	27	Возраст, лет	70

ЗАКЛЮЧЕНИЕ

С целью предотвращения негативных процессов или снижения ущерба от их воздействия:

Вид мероприятия	Запас дерева, м3	Порода	Сроки проведения
Уборка аварийных деревьев	1,32	дуб	2018

Ведомость перечета аварийных деревьев, назначенных в рубку, прилагается
(приложение 4 к акту)

Мероприятия, необходимые для предупреждения повреждения или поражения смежных насаждений

проведение рубки с соблюдением Правил санитарной безопасности в лесах

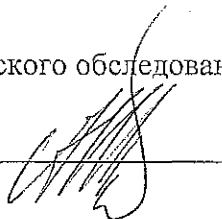
Дата проведения обследований: 7.09.18

Исполнитель работ по проведению лесопатологического обследования:

ФИО

Топчеев А.Н.

Подпись



3. Инструментальное обследование аварийных деревьев

3.1 Координаты расположения аварийного дерева с.ш. 51°46'3" в.д.39°11'35"

3.2 структурные изъяны, характеризующие аварийность дерева:

<u>Наличие гнили</u>			
Порода	Дуб	Диаметр, см	28
Высота м	24	Возраст, лет	84

ЗАКЛЮЧЕНИЕ

С целью предотвращения негативных процессов или снижения ущерба от их воздействия:

Вид мероприятия	Запас дерева, м3	Порода	Сроки проведения
Уборка аварийных деревьев	0,559	дуб	2018

Ведомость перечета аварийных деревьев, назначенных в рубку, прилагается
(приложение 4 к акту)

Мероприятия, необходимые для предупреждения повреждения или поражения смежных насаждений

проведение рубки с соблюдением Правил санитарной безопасности в лесах

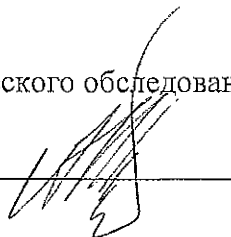
Дата проведения обследований : 7.09.18

Исполнитель работ по проведению лесопатологического обследования:

ФИО

Топчеев А.Н.

Подпись



3. Инструментальное обследование аварийных деревьев

3.1 Координаты расположения аварийного дерева с.ш. 51°46'3" в.д.39°11'35"

3.2 структурные изъяны, характеризующие аварийность дерева:

	<u>Наличие гнили</u>		
Порода	Дуб	Диаметр, см	40
Высота м	27	Возраст, лет	106

ЗАКЛЮЧЕНИЕ

С целью предотвращения негативных процессов или снижения ущерба от их воздействия:

Вид мероприятия	Запас дерева, м3	Порода	Сроки проведения
Уборка аварийных деревьев	1,32	дуб	2018

Ведомость перечета аварийных деревьев, назначенных в рубку, прилагается
(приложение 4 к акту)

Мероприятия, необходимые для предупреждения повреждения или поражения смежных насаждений

проведение рубки с соблюдением Правил санитарной безопасности в лесах

Дата проведения обследований : 14.09.17

Исполнитель работ по проведению лесопатологического обследования:

ФИО Топчиев А.Н. Подпись 

ПЕРЕЧЕТНАЯ ВЕДОМОСТЬ АВАРИЙНЫХ ДЕРЕВЬЕВ, НАЗНАЧЕННЫХ В РУБКУ

№ деревя	Координаты		Порода	Высота, м	Диаметр, см	Запас, куб.м	Структурные изъяны, характеризующие аварийность дерева	Мероприятие	Сроки проведения мероприятия
	Долгота	Широта							
1	39°11'35"	51°46'3"	Осина	29	56	3,03	Наличие гнили	Уборка аварийных деревьев	2018
2	39°11'35"	51°46'3"	Осина	32	60	3,82	Наличие гнили	Уборка аварийных деревьев	2018
3	39°11'35"	51°46'3"	Осина	28	48	1,96	Наличие гнили	Уборка аварийных деревьев	2018

4	39°11'35"	51°46'3"	Осина	27	40	1,32	Наличие гнили	Уборка аварийных деревьев	2018
5	39°11'35"	51°46'3"	Дуб	24	28	0,56	Наличие гнили	Уборка аварийных деревьев	2018
6	39°11'35"	51°46'3"	Дуб	27	40	1,32	Наличие гнили	Уборка аварийных деревьев	2018
						12,01			

Исполнитель работ по проведению лесопатологического обследования:

ФИО Топчеев А.Н.

Подпись 

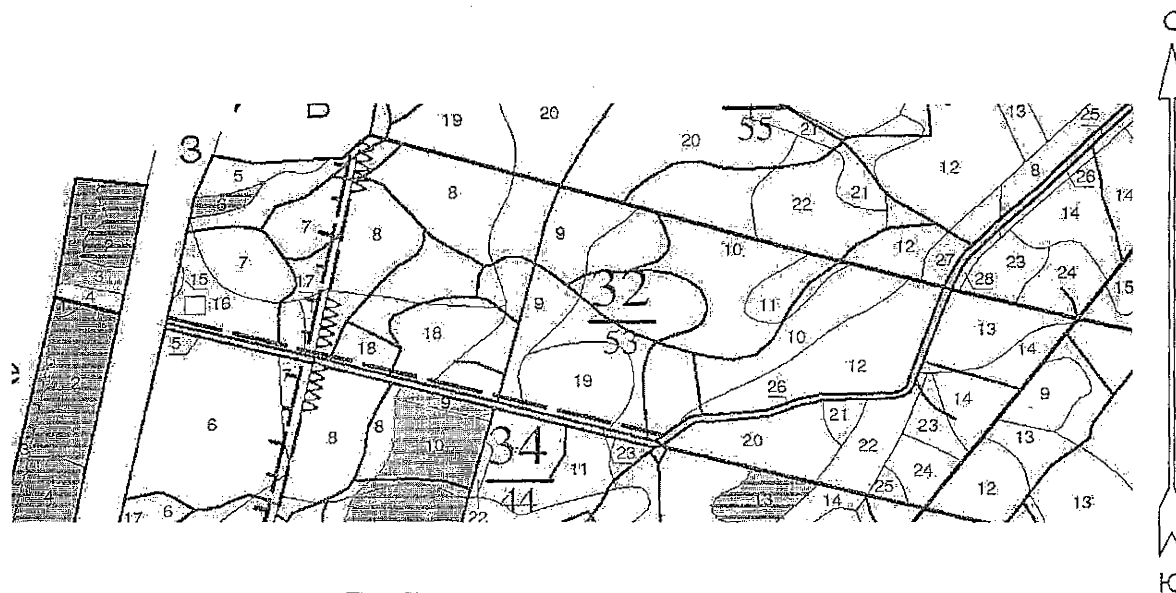
Дата составления документа

Телефон 253-75-04

09.17

Приложение 3 к акту

Абрис участка
М 1:10000



1-6 — расположение аварийных деревьев

Условные обозначения:

Обследованная площадь : 2,0 га

№ выдела	Ленты (круговой площадки) перечета				
	№ ленты (площадки)	длина, м	ширина, м	радиус, м	площадь га

№ дерева	Координаты	
	Долгота	Широта
1	39°11'35"	51°46'3"
2	39°11'35"	51°46'3"
3	39°11'35"	51°46'3"
4	39°11'35"	51°46'3"
5	39°11'35"	51°46'3"
6	39°11'35"	51°46'3"

Исполнитель работ по проведению лесопатологического обследования:

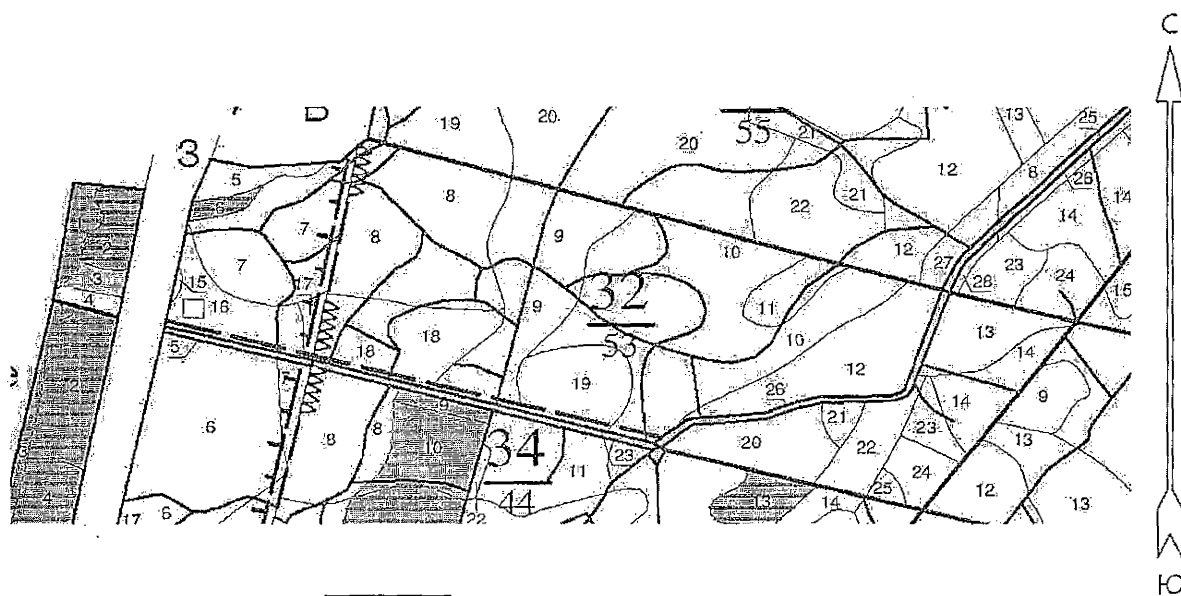
ФИО

Топчеев А.Н.

Подпись

Приложение 3 к акту

Абрис участка
М 1:10000



1-6 — расположение аварийных деревьев

Условные обозначения:

Обследованная площадь : 2,0 га

№ выдела	Ленты (круговой площадки) перечета				
	№ ленты (площадки)	длина, м	ширина, м	радиус, м	площадь га

№ дерева	Координаты	
	Долгота	Широта
1	39°11'35"	51°46'3"
2	39°11'35"	51°46'3"
3	39°11'35"	51°46'3"
4	39°11'35"	51°46'3"
5	39°11'35"	51°46'3"
6	39°11'35"	51°46'3"

Исполнитель работ по проведению лесопатологического обследования:

ФИО Топчеев А.Н.

Подпись

Дата составления документа

19.09.14

Телефон

253-75-04

N	Пло-щади	Состав	Подрост	по: Я	Вы-эле-Воз	Вы-Ди: Кл: Гр: Бо	Тип	Поли: Запас	сырораств.	Кл: Запас	на выделе	дес. МЗ											
де-ла	га	ва, рельеф, особенн:	Р: та	ра	со-ам: с	па: ни:	леса	Сумм:	на	общий:	в т.ч.	хо-ни:											
ка	о порослевом	У: я-	са	св	та	ет: во: во: те:	а пл:	на	общий:	по	то: сто:	дин											
происх.	Наимен. кат:	ру-	р	ас:	ас:	т	ТЛУ	оца:	1	на	сос-	ва:											
ег. незалес.	земель:	С: са-	р	ас:	ас:	т	дей:	сече:	га	выдел:	ляю:	ос:											
Хар. лесных культур	Кадастров. оценка						ний	ний		шим	ти:	ев											
1	2	3	4	5	6	7	8	9	10	11	12	13	14	15	16	17	18	19	20	21	22	23	24
1	,7	лесные культуры																					ВЫБ. САНР. 1 ОЧ
		10СО	1	26	СО	92	26	36	5	2	1	СДСН	,7	37	26	26							
		подлесок: БРК БЯР ЛЩ ГУСТОЙ																					
		культуры-20 г., ВСПАШ. БОРОЗД., ПОСАДКА РУЧНАЯ, СОСТОЯНИЕ УДОВЛЕТВОРИТЕЛЬНЫЕ																					
		осу: УЧ-КИ ЛЕСА ШИРИНОЙ 1 КМ ВОКРУГ НАСЕЛЕН. ПУНКТОВ																					
2	1,0	лесные культуры																					ВЫБ. САНР. 1 ОЧ
		4ДН4ГШ1КЛО1ЯО	1	21	ДН	68	21	26	4	2	2	ДОСН	,6	17	17	7							
		ГШ				20	24					С2Д				7							
		КЛО				21	24									2							
		ЯО				24	28									1							
		подлесок: БРК КЛП В ГУСТОЙ																					
		культуры-44 г., ВСПАШ. СИЛОМ., ПОСАДКА РУЧНАЯ, СОСТОЯНИЕ УДОВЛЕТВОРИТЕЛЬНЫЕ																					
		осу: УЧ-КИ ЛЕСА ШИРИНОЙ 1 КМ ВОКРУГ НАСЕЛЕН. ПУНКТОВ																					
3	,4	лесные культуры																					ВЫБ. САНР. 1 ОЧ
		7ЛП2ЯО1ДН+ГШ+ОС	1	21	ЛП	58	21	22	6	2	1	ДОСН	,7	27	11	8							
		ЯО				22	22					С2Д				2							
		ДН				21	22									1							
		подрост: 10ЯОВ (5) 1,0 м, 10,0 тыс. шт/га																					
		подлесок: ЛЩ БРК СР. ГУСТ																					
		культуры-54 г., ВСПАШ. БОРОЗД., ПОСАДКА РУЧНАЯ, СОСТОЯНИЕ УДОВЛЕТВОРИТЕЛЬНЫЕ																					
		осу: НАСАЖДЕНИЯ-МЕДОНОСЫ																					
4	,3	9ОС1ДНП+ЛП+ГШ	1	21	ОС	65	21	24	7	4	2	ДОСН	,8	24	7	6	3					0	ВЫБ. САНР. 1 ОЧ
		ДНП				20	24					С2Д				1	3						УБОР. ЗАХЛАМЛ.
		подлесок: ЛЩ Ж БРК ГУСТОЙ																					
		повреждение, ОСИНА, СЛАБАЯ, СТВОЛОВАЯ ГНИЛЬ																					
		осу: УЧ-КИ ЛЕСА ШИРИНОЙ 1 КМ ВОКРУГ НАСЕЛЕН. ПУНКТОВ																					
5	,7	ЛАНДШАФТ. ПОЛЯНА																					
6	,3	лесные культуры																					ВЫБ. САНР. 1 ОЧ
		9ДН1ЯОВ+Б	1	23	ДН	74	23	24	4	2	1	ДОСН	,7	23	7	6							
		ЯОВ										С2Д				1							
		подлесок: ЛЩ КЛП СР. ГУСТ																					
		культуры-38 г., ВСПАШ. БОРОЗД., ПОСАДКА РУЧНАЯ, СОСТОЯНИЕ УДОВЛЕТВОРИТЕЛЬНЫЕ																					
		осу: УЧ-КИ ЛЕСА ШИРИНОЙ 1 КМ ВОКРУГ НАСЕЛЕН. ПУНКТОВ																					
7	4,1	9ДН1ЯОВ+ЛП+КЛО+ОС	1	26	ДН	90	26	36	5	2	2	ДОСН	,6	24	98	88					12		ВЫБ. САНР. 1 ОЧ
		ЯОВ				27	36					С2Д				10							УБОР. ЗАХЛАМЛ.
		подрост: 10КЛО (5) 2,0 м, 2,5 тыс. шт/га																					
		подлесок: ЛЩ КЛП БРК ГУСТОЙ																					
		селекционная оценка: НОРМАЛЬНЫЕ																					
		осу: УЧ-КИ ЛЕСА ШИРИНОЙ 1 КМ ВОКРУГ НАСЕЛЕН. ПУНКТОВ																					
15	,1	ЛАНДШАФТ. ПОЛЯНА																					
16	2,0	9ДН1ЛП+ОС+ЯОВ	1	25	ДНП	100	25	32	5	3	2	ДОСН	,6	23	46	41	2					6	
		+КЛО				70	22	24				С2Д				5	3						
		подрост: 8КЛО2ЯОВ (10) 2,0 м, 1,5 тыс. шт/га																					

