

УТВЕРЖДАЮ:

Должность: Заместитель руководителя управления
лесного хозяйства Воронежской области

Ф.И.О М.В. Скрынникова

Дата 12.07.2018

**Акт
лесопатологического обследования № 857**

лесных насаждений

**Песковского
Воронежской области**

лесничества (лесопарка)
(субъект Российской Федерации)

Способ лесопатологического обследования:

1. Визуальный

2. Инструментальный

Место проведения

Участковое лесничество	Урочище (дача)	Квартал (кварталы)	Выдел (выделы)	Площадь, га
Песковское		33	5	6.2

Лесопатологическое обследование проведено на общей площади

6.2 га.

2. Инструментальное обследование лесного участка

2.1 Фактическая таксационная характеристика лесного насаждения таксационному описанию.

не соответствует

Причины несоответствия:

давность лесоустройства (2002 г.)

Ведомость лесных участков с выявленными несоответствиями таксационным описаниям приведена в приложении 1 к Акту.

2.2. Состояние насаждений:

с нарушенной устойчивостью

V

с утраченной устойчивостью

причины повреждения:

Губка корневая

Заселено (отработано) стволовыми вредителями:

Вид вредителя	Порода	Встречаемость (% заселённых деревьев)	Степень заселения лесного насаждения (слабая, средняя, сильная)

Повреждено огнём:

Вид пожара	Порода	Состояние корневых лап		Состояние корневой шейки		Подсушивание луба	
		процент повреждённых огнём корней	процент деревьев с данным повреждением	ожог корневой шейки по окружности (1/4; 2/4; 3/4; более 3/4)	процент деревьев с данным повреждением	по окружности (1/4; 2/4; 3/4; более 3/4)	процент деревьев с данным повреждением

Поражено болезнями:

Вид болезни	Порода	Встречаемость (% поражённых деревьев)	Степень поражения лесного насаждения (слабая, средняя, сильная)
Корневая губка	Сосна иск. происхождения	22,4	средняя

2.3. Выборке подлежит в том числе:	20.6	% деревьев по запасу	
ослабленных		% (причины назначения)	
сильно ослабленных	7.8	% (причины назначения)	корневая губка ;
усыхающих	2	% (причины назначения)	хв. насаждение ;
свежего сухостоя	2.1	%,	
в том числе: свежего ветровала		%;	
свежего бурелома		%;	
старого ветровала		%;	
в том числе: старого бурелома		1.9 %;	
старого сухостоя	6.8	%;	
аварийные		%;	

2.4. Полнота лесного насаждения после уборки деревьев, подлежащих рубке, составит **0.6**

Критическая полнота для данной категории лесных насаждений составляет: **0.3**

ЗАКЛЮЧЕНИЕ

С целью предотвращения негативных процессов или снижения ущерба от их воздействия назначено:

Участково е лесничеств о	Урочище (дача)	Квартал	Выдел	Площадь, выдела, га	Вид мероприят ия	Площадь, мероприяти я, га	Порода	Запас на выдел, кбм	Крайние сроки проведени я
Песковское		33	5	6.2	выборочная санитарная рубка	6.2	Сосна иск. происхожд ения	364.8	2018

Ведомость перечета деревьев назначенных в рубку и абрис лесного участка прилагаются (приложение 2 и 3 к Акту)

Меры по обеспечению возобновления: **не требуется**

Мероприятия, необходимые для предупреждения повреждения или поражения смежных насаждений:

Сведения для расчёта степени повреждения:

год образования старого сухостоя **2014-2016** ;

основная причина повреждения древесины **ГНИЛИ**

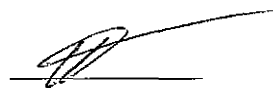
Дата проведения обследований **15.08.2017**

Исполнитель работ по проведению лесопатологических обследований:

ФИО

Трунтаев П.В.

Подпись



Ведомость лесных участков с выявленными несоответствиями таксационным описаниям

Источник данных	Год проведения лесоустройства	Номер квартала	Номер выдела	Площадь выдела, га	Целевое назначение лесов	Категория защитных лесов	Номер лесопатологического выдела	Площадь лесопатологического выдела, га	Таксационная характеристика									Заложено пробных площадей		
									состав	порода	возраст, лет	средняя высота, м	средний диаметр, см	тип леса	тип условий местопроизрастания	полнота	бонитет	запас, кубм/га	количество, шт.	общая площадь, га
ТО	2002	33	5	6.2	защитные	Запрет.полосы вдоль перест.рак			10СО	СО	54	17	20	СТР	A2	0.8	2	250		
Ф		33	5	6.2	защитные	Ценные леса: нерестохранные полосы лесов			10СО	СО	69	19	22	СТР	A2	0.7/0.8	2	287	проведен сплошной перемер деревьев на выделе	6.2

Примечание: в колонке "запас, кубм/га" указан общий запас древесины на гектар (сырорастиющий, сухостой и захламленности)

В колонке "полнота" указана фактическая полнота: в числителе - полнота по живой (растущей) части насаждения, в знаменателе - полнота рассчитана от общего запаса древесины на 1 гектаре (сырорастиющие + сухостой + захламленность)

Список возможных используемых буквенных сокращений в колонке "порода" и "состав":


А - акация белая; Б - береза бородавчатая; В - вяз обыкновенный; ВМ - вяз мелколистный; ГШ - груша; ДБ - дуб байрачный семенной; ДБН - дуб байрачный низкоствольный; ДБП - дуб байрачный порослевой высокоствольный; ДН - дуб нагорный семенной; ДНН - дуб нагорный низкоствольный; ДНП - дуб нагорный порослевой высокоствольный; ДЦ - дуб пойменный семенной; ДЦН - дуб пойменный низкоствольный; ДЦП - дуб пойменный порослевой высокоствольный; КЛН - клен остролистный низкоствольный; КЛО - клен остролистный высокоствольный; КЛП - клен полевой; КЛЯ - клен ясенелистный; ЛП - липа; О.Ч - ольха черная; ОС - осина; С - сосна обыкновенная естественного происхождения; СО - сосна обыкновенная искусственного происхождения; ТБ - тополь белый; ТГ - тополь гибридный; ТЧ - тополь черный; ЯБ - яблоня; ЯЗ - ясень зеленый; ЯО - ясень обыкновенный; ЯОВ - ясень обыкновенный высокоствольный; ЯОН - ясень обыкновенный низкоствольный.

Исполнитель работ по проведению лесопатологического обследования:

ФИО

Трунтаев П.В.

Подпись



Результаты проведения лесопатологического обследования лесных насаждений за **Август** **2017** г.
(месяц)

Субъект Российской Федерации
Участковое лесничество

Воронежская область
Песковское

Лесничество (лесопарк)
Урочище (лесная дача)

Песковское

1	2	3	4	5	6	7	Таксационная характеристика лесного насаждения									17	Распределение деревьев по категориям состояния, % от запаса											31	Подлежит рубке, %		Назначенные мероприятия			
							8	9	10	11	12	13	14	15	16		18	19	20	21	22	23	24	25	26	27	28		28а	29	30	32	33	34
Номер квартала	Номер выдела	Площадь выдела, га	Целевое назначение лесов	Категория защитных лесов	Номер лесопатологического выдела	Площадь лесопатологического выдела	состав	порода	возраст	средняя высота, м	средний диаметр, см	тип леса	полнота	бонитет	запас, куб. м/га	Число деревьев на гектаре	без признаков ослабления	ослабленные	сильно ослабленные	усыхающие	свежий сухостой	старый сухостой	свежий ветровал	старый ветровал	свежий бурелом	старый бурелом	аварийные деревья	средневызванная категория состояния	Признаки повреждения деревьев	Доля поврежденных деревьев, %	Причина ослабления, повреждения	Подлежит рубке, %	вид	площадь, га
33	5	6.2	Защитные	Ценные леса: нерестощаженные полосы лесов			10С0	СО	69	19	22	СТР	0.7 / 0.8	2	287	3991	56.5	22.9	7.8	2.0	2.1	6.8				1.9		1.88	Ажурность кроны; наличие гнили	22.4	Губка корневая	20.6	выборочная санитарная рубка	6.2

Показатели, не соответствующие таксационному описанию отмечаются " * " таксационные данные

В колонке "полнота" указана фактическая полнота; в числителе - полнота по живой (растущей) части насаждения, в знаменателе - полнота рассчитана от общего запаса древесины на 1 гектаре (сырораствующие + сухостой + захламенность)

Список возможных используемых буквенных сокращений в колонке "порода" и "состав":

А - акация белая; Б - береза бородавчатая; В - вяз обыкновенный; ВМ - вяз мелколистный; ГШ - груша; ДБ - дуб байрачный семенной; ДБН - дуб байрачный низкоствольный; ДБП - дуб байрачный порослевой высокоствольный; ДН - дуб нагорный семенной; ДНН - дуб нагорный низкоствольный; ДНП - дуб нагорный порослевой высокоствольный; ДП - дуб пойменный семенной; ДПН - дуб пойменный низкоствольный; ДПП - дуб пойменный порослевой высокоствольный; КЛН - клен остролистный низкоствольный; КЛО - клен остролистный высокоствольный; КЛП - клен полевой; КЛЯ - клен ясенелистный; ЛП - липа; ОЛЧ - ольха черная; ОС - осина; С - сосна обыкновенная естественного происхождения; СО - сосна обыкновенная искусственного происхождения; ТБ - тополь белый; ТГ - тополь гибридный; ТЧ - тополь черный; ЯБ - яблоня; ЯЗ - ясень зеленый; ЯО - ясень обыкновенный; ЯОВ - ясень обыкновенный высокоствольный; ЯОН - ясень обыкновенный низкоствольный.

Исполнитель работ по проведению лесопатологического обследования:

ФИО

Трунтаев П.В.

Подпись



Дата составления документа

20.08.2017

Телефон

89102838687

Ведомость перечета деревьев назначенных в рубку

ВРЕМЕННАЯ ПРОБНАЯ ПЛОЩАДЬ №

Субъект Российской Федерации Воронежская область

Лесничество (лесопарк) Песковское Квартал 33 Выдел 5

Площадь 6.2 га.

Номер очага вредных организмов _____ Размер пробной площади 6.2 га.

Таксационная характеристика:

тип леса СТР ; состав 10СО ; возраст 69 ; бонитет 2

полнота 0.7 / 0.8 ; Запас на га 287 возобновление отсутствует

Время и причина ослабления лесного насаждения: Губка корневая

Тип очага вредных организмов: _____

Фаза развития очага вредных организмов: _____

Средневзвешенная категория санитарного состояния обследуемого лесного участка: 1.88

Состояние лесного насаждения, намечаемые мероприятия: насаждение с нарушенной устойчивостью, требуется проведение выборочной санитарной рубки

Исполнитель работ по проведению лесопатологического обследования:

ФИО Трунтаев Ц.В.

Подпись



Дата составления документа 20.08.2017

Телефон

89102838687

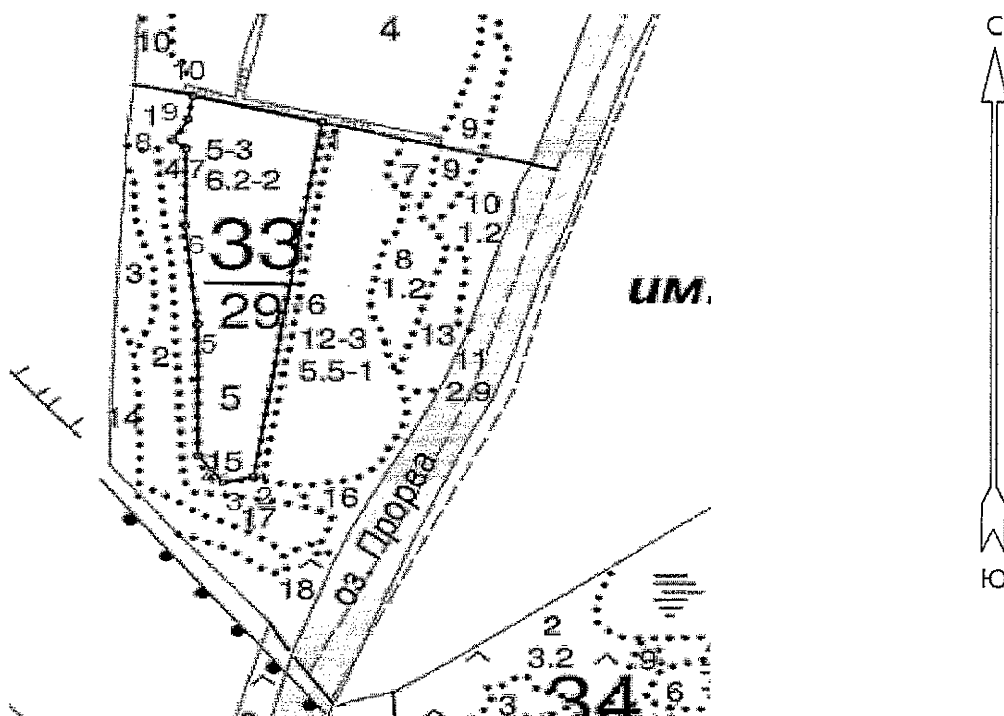
ВЕДОМОСТЬ ПЕРЕЧЕТА ДЕРЕВЬЕВ

Порода:

Сосна иск. происхождения

Степени толщины см	Количество деревьев по категориям состояния, шт.															Всего деревьев по ступеням толщины		
	I	II	III	IV		V		VI			ветровал, бурелом			аварийные деревья			шт.	в т.ч. подлежат рубке, %
				нз	з	нз	з	нз	з	о	нз	з	о	нз	з	о		
1	2	3	4	5	6	7	8	9	10	11	12	13	14	15	16	17	18	19
8																		
12	19	35	1		3		2			7			1				68	20.6
16	325	111	59		15		27			75			19				631	30.9
20	627	202	74		19		31			55			19				1027	19.3
24	559	256	109		22		35			87			26				1094	25.5
28	373	171	42		8		9			60			12				675	19.4
32	210	98	21		13		1			11			4				358	14.0
36	56	12	7				1			4			1				81	16.0
40	19	5	1		1					1							27	11.1
44	11	2	2				1			1			1				18	27.8
48	5	1	1							1							8	25.0
52	2	1															3	
56			1														1	100.0
60																		
64																		
68																		
72																		
76																		
80																		
Итого, шт	2206	894	318		81		107			302			83				3991	891
Итого, шт %	55.2	22.4	8.0		2.0		2.7			7.6			2.1				100.0	22.4
Итого, м³	1007.4	407.3	138.7		34.9		36.7			121.3			33.2				1779.5	364.8
Итого, м³ %	56.5	22.9	7.8		2.0		2.1			6.8			1.9				100.0	20.6

Абрис участка
М 1:10000



Условные обозначения:  обследованная площадь

Обследованная площадь:  6.2

№ выдела	Ленты (круговой площадки) перече́та				
	№ ленты (площадки)	длина, м	ширина, м	радиус, м	площадь га
Произведен сплошной перечет деревьев на площади 6.2 га					

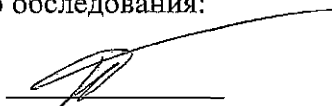
Номера точек	Румбы линий	Длина, м
1 - 2	ЮЗ 2°.00'	528.5
2 - 3	ЮЗ 71°.00'	37.5
3 - 4	СЗ 44°.30'	50.0
4 - 5	СЗ 7°.30'	193.0
5 - 6	СЗ 12°.30'	146.5
6 - 7	СЗ 7°.00'	112.5
7 - 8	СЗ 57°.00'	20.5
8 - 9	СВ 23°.30'	35.5
9 - 10	СВ 3°.00'	34.5
10 - 1	ЮВ 83°.00'	160.0

Исполнитель работ по проведению лесопатологического обследования:

ФИО

Трунтаев П.В.

Подпись



Дата составления документа

20.08.2017

Телефон

89102838687

