

УТВЕРЖДАЮ:

Должность: Заместитель руководителя управления
лесного хозяйства Воронежской области

Ф.И.О М.В. Скрынникова *Скрынникова*

Дата 11.01.2018

Акт
лесопатологического обследования № *856*

лесных насаждений

Песковского
Воронежской области

лесничества (лесопарка)
(субъект Российской Федерации)

Способ лесопатологического обследования:

1. Визуальный

2. Инструментальный

Место проведения

Участковое лесничество	Урочище (дача)	Квартал (кварталы)	Выдел (выделы)	Площадь, га
Песковское		30	5	4.9

Лесопатологическое обследование проведено на общей площади

4.9

га.

2. Инструментальное обследование лесного участка

2.1 Фактическая таксационная характеристика лесного насаждения **не соответствует**

таксационному описанию.

Причины несоответствия:

давность лесоустройства (2002 год)

Ведомость лесных участков с выявленными несоответствиями таксационным описаниям приведена в приложении 1 к Акту.

2.2. Состояние насаждений: с нарушенной устойчивостью V

с утраченной устойчивостью

причины повреждения:

Губка корневая

Заселено (отработано) стволовыми вредителями:

Вид вредителя	Порода	Встречаемость (% заселённых деревьев)	Степень заселения лесного насаждения (слабая, средняя, сильная)

Повреждено огнём:

Вид пожара	Порода	Состояние корневых лап		Состояние корневой шейки		Подсушивание луба	
		процент повреждённых огнём корней	процент деревьев с данным повреждением	ожог корневой шейки по окружности (1/4; 2/4; 3/4; более 3/4)	процент деревьев с данным повреждением	по окружности (1/4; 2/4; 3/4; более 3/4)	процент деревьев с данным повреждением

Поражено болезнями:

Вид болезни	Порода	Встречаемость (% поражённых деревьев)	Степень поражения лесного насаждения (слабая, средняя, сильная)
Корневая губка	Сосна иск. происхождения	18.3	средняя

2.3. Выборке подлежат 19.8 % деревьев по запасу
в том числе:

ослабленных % (причины назначения)

сильно ослабленных 4.9 % (причины назначения) корневая губка ;
усыхающих 1.3 % (причины назначения) хв. насаждение ;
свежего сухостоя 1.9 %,

в том числе: свежего ветровала %;
свежего бурелома %;
старого ветровала %;

в том числе: старого бурелома 5.4 %;
старого сухостоя 6.3 %;
аварийные %;

2.4. Полнота лесного насаждения после уборки деревьев, подлежащих рубке, составит 0.6

Критическая полнота для данной категории лесных насаждений составляет: 0.3

ЗАКЛЮЧЕНИЕ

С целью предотвращения негативных процессов или снижения ущерба от их воздействия назначено:

Участково е лесничеств о	Урочище (дача)	Квартал	Выдел	Площадь, выдела, га	Вид мероприят ия	Площадь, мероприяти я, га	Порода	Запас на выдел, кбм	Крайние сроки проведени я
Песковское		30	5	4.9	выборочная санитарная рубка	4.9	Сосна иск. происхожд ения	249.4	2018

Ведомость перечета деревьев назначенных в рубку и абрис лесного участка прилагаются (приложение 2 и 3 к Акту)

Меры по обеспечению возобновления: **не требуется**

Мероприятия, необходимые для предупреждения повреждения или поражения смежных насаждений:

Сведения для расчёта степени повреждения:

год образования старого сухостоя 2014-2016 ;

основная причина повреждения древесины гнили

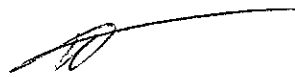
Дата проведения обследований 15.08.2017

Исполнитель работ по проведению лесопатологических обследований:

ФИО

Грунтаев П.В.

Подпись



Ведомость лесных участков с выявленными несоответствиями таксационным описаниям

Источник данных	Год проведения лесоустройства	Номер квартала	Номер выдела	Площадь выдела, га	Целевое назначение лесов	Категория защитных лесов	Номер лесопатологического выдела	Площадь лесопатологического выдела, га	Таксационная характеристика									Заложено пробных площадей		
									состав	порода	возраст, лет	средняя высота, м	средний диаметр, см	тип леса	тип условий местопроизрастания	полнота	бонитет	запас, куб/га	количество, шт.	общая площадь, га
ТО	2002	30	5	4.9	защитные	особо ценные леса			10СО	СО	57	13	16	СТР	А2	0.8	3	180		
Ф		30	5	4.9	защитные	Ценные леса: леса, расположенные в пустынных, полупустынных, лесостепных, лесотундровых зонах, степях, горах			10СО	СО	72	18	22	СТР	А2	0.7 / 0.8	3	257	проведен сплошной подсчет деревьев на выделе	4.9

Примечание: в колонке "запас, куб/га" показан общий запас древесины на гектар (сырораствующий, сухостой и захламленности)

В колонке "полнота" указана фактическая полнота: в числителе - полнота по живой (растущей) части насаждения, в знаменателе - полнота рассчитана от общего запаса древесины на 1 гектаре (сырораствующие + сухостой + захламленность)

Список возможных используемых буквенных сокращений в колонке "порода" и "состав":

А - акация белая; Б - береза бородавчатая; В - вяз обыкновенный; ВМ - вяз мелколистный; ГШ - груша; ДБ - дуб байрачный семенной; ДБН - дуб байрачный низкоствольный; ДБП - дуб байрачный порослевой высокоствольный; ДН - дуб нагорный семенной; ДНН - дуб нагорный низкоствольный; ДНП - дуб нагорный порослевой высокоствольный; ДП - дуб пойменный семенной; ДПН - дуб пойменный низкоствольный; ДПП - дуб пойменный порослевой высокоствольный; КЛН - клен остролистый низкоствольный; КЛО - клен остролистый высокоствольный; КЛП - клен полевой; КЛЯ - клен ясенелистный; ЛП - липа; ОЛЧ - ольха черная; ОС - осина; С - сосна обыкновенная естественного происхождения; СО - сосна обыкновенная искусственного происхождения; ТБ - тополь белый; ТГ - тополь гибридный; ТЧ - тополь черный; ЯБ - яблоня; ЯЗ - ясень зеленый; ЯО - ясень обыкновенный; ЯОВ - ясень обыкновенный высокоствольный; ЯОН - ясень обыкновенный низкоствольный.

Исполнитель работ по проведению лесопатологического обследования:

ФИО

Трунтаев П.В.

Подпись



Результаты проведения лесопатологического обследования лесных насаждений за

Август
(месяц)

2017

г.

Субъект Российской Федерации
Участковое лесничество

Воронежская область
Песковское

Лесничество (лесопарк)
Урочище (лесная дача)

Песковское

1	2	3	4	5	6	7	Таксационная характеристика лесного насаждения									17	Распределение деревьев по категориям состояния, % от запаса											28а	29	30	31	32	Назначенные мероприятия				
							8	9	10	11	12	13	14	15	16		18	19	20	21	22	23	24	25	26	27	28						33	34			
30	5	4.9	Защитные	Ценные леса: леса, расположенные в пустынных, полупустынных, лесостепных, лесотундровых зонах, степях, горах			10СО	СО	72	18	22	СТР	0.7/0.8	3	257*	3315	56.3	23.9	4.9	1.3	1.9	6.3								5.4	1.92	Ажурность кроны; наличие гнили	18.3	Губка корневая	19.8	выборочная санитарная рубка	4.9

Показатели, не соответствующие таксационному описанию отмечаются " * "

В колонке "полнота" указана фактическая полнота: в числителе - полнота по живой (растущей) части насаждения, в знаменателе - полнота рассчитана от общего запаса древесины на 1 гектаре (сырораствующие + сухой + захлаленность)

Список возможных используемых буквенных сокращений в колонке "порода" и "состав":

А - акация белая; Б - береза бородавчатая; В - вяз обыкновенный; ВМ - вяз мелколистный; ГШ - груша; ДБ - дуб байрачный семенной; ДБН - дуб байрачный низкоствольный; ДБП - дуб байрачный порослевой высокоствольный; ДИ - дуб нагорный семенной; ДИН - дуб нагорный низкоствольный; ДИП - дуб нагорный порослевой высокоствольный; ДП - дуб пойменный семенной; ДПН - дуб пойменный низкоствольный; ДПП - дуб пойменный порослевой высокоствольный; КЛН - клен остролистный низкоствольный; КЛЮ - клен остролистный высокоствольный; КЛП - клен полевой; КЛЯ - клен ясенелистный; ЛП - липа; ОЛЧ - ольха черная; ОС - осина; С - сосна обыкновенная естественного происхождения; СО - сосна обыкновенная искусственного происхождения; ТБ - тополь белый; ТГ - тополь гибридный; ТЧ - тополь черный; ЯБ - яблоня; ЯЗ - ясень зеленый; ЯО - ясень обыкновенный; ЯОВ - ясень обыкновенный высокоствольный; ЯОН - ясень обыкновенный низкоствольный.

Исполнитель работ по проведению лесопатологического обследования:

ФИО

Трунтаев П.В.

Подпись



Дата составления документа

20.08.2017

Телефон

89102838687

Ведомость перечета деревьев назначенных в рубку

ВРЕМЕННАЯ ПРОБНАЯ ПЛОЩАДЬ №

Субъект Российской Федерации Воронежская область

Лесничество (лесопарк) Песковское Квартал 30 Выдел 5

Площадь 4.9 га.

Номер очага вредных организмов Размер пробной площади 4.9 га.

Таксационная характеристика:

тип леса СТР ; состав 10С0 ; возраст 72 ; бонитет 3

полнота 0.7 / 0.8 ; Запас на га 257 возобновление отсутствует

Время и причина ослабления лесного насаждения: Губка корневая

Тип очага вредных организмов:

Фаза развития очага вредных организмов:

Среднезвешенная категория санитарного состояния обследуемого лесного участка: 1.92

Состояние лесного насаждения, намечаемые мероприятия: насаждение с нарушенной устойчивостью, требуется проведение выборочной санитарной рубки

Исполнитель работ по проведению лесопатологического обследования:

ФИО Трунтаев П.В.

Подпись



Дата составления документа 20.08.2017

Телефон

89102838687

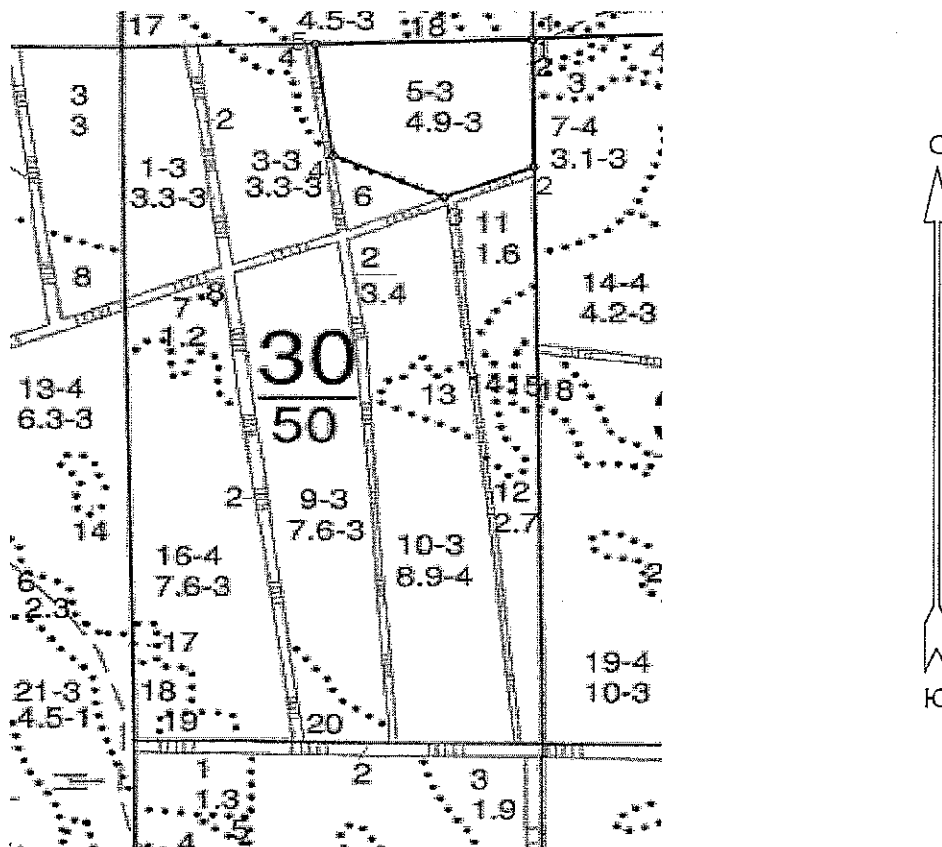
ВЕДОМОСТЬ ПЕРЕЧЕТА ДЕРЕВЬЕВ

Порода: Сосна иск. происхождения

Степени толщины см	Количество деревьев по категориям состояния, шт.															Всего деревьев по ступеням толщины		
	I	II	III	IV		V		VI			ветровал, бурелом			аварийные деревья			шт.	в т.ч. подлежат рубке, %
				нз	з	нз	з	нз	з	о	нз	з	о	нз	з	о		
1	2	3	4	5	6	7	8	9	10	11	12	13	14	15	16	17	18	19
8																		
12	21	52	6		2		2			5			4				92	20.7
16	356	144	28		12		14			16			33				603	17.1
20	589	289	40		7		19			49			49				1042	15.7
24	532	276	45		10		11			54			36				964	16.2
28	198	88	25		9		15			36			31				402	28.9
32	76	12	10		1		3			10			13				125	29.6
36	42	9	2		2					7			3				65	21.5
40	15	2															17	
44	3	1															4	
48	1																1	
52																		
56																		
60																		
64																		
68																		
72																		
76																		
80																		
Итого, шт	1833	873	156		43		64			177			169				3315	609
Итого, шт %	55.4	26.3	4.7		1.3		1.9			5.3			5.1				100.0	18.3
Итого, м³	707.6	299.9	61.5		16.9		24.1			78.7			68.2				1256.9	249.4
Итого, м³ %	56.3	23.9	4.9		1.3		1.9			6.3			5.4				100.0	19.8

Приложение 3 к акту лесопатологического
обследования

Абрис участка
М 1:10000



Условные обозначения:



обследованная площадь

Обследованная площадь:

4,9

№ выдела	Ленты (круговой площадки) перече́та				
	№ ленты (площадки)	длина, м	ширина, м	радиус, м	площадь га
Произведен сплошной пере́чет деревьев на площади 4,9 га					

Номера точек	Румбы линий	Длина, м
1 - 2	ЮВ 7° 30'	187,0
2 - 3	ЮЗ 60° 00'	115,5
3 - 4	СЗ 72° 00'	143,5
4 - 5	СЗ 15° 00'	165,0
5 - 1	СВ 81° 30'	256,5

Исполнитель работ по проведению лесопатологического обследования:

ФИО

Трунтаев П.В.

Подпись

Дата составления документа

20.08.2017

Телефон

89102838687

 : N : Состав: я: Воз: Вы: Ди: Кл: Бо- : Тип : Зап. сырор: К: Запас дес. МЗ: :
 : выде-: Подрос: р: : : : : ни- : дес. мЗ : л: -----: :
 : ла : Подлес: у: ра : со: ам: во: тет: леса: -----: : сухо: ед. : захл: :
 : : Почва : с: : : : зр: : : на : в т. : т: стоя: дер: ----: Хозяйственные: :
 : -----: Особен: --: ст : та: ет: --: ----: -----: 1 га: ч. по: о: : : об- :
 : Пло- : выдела: вы: : : : гр: : ТЛУ : ----: сос: в: ста: ----: щий: мероприятия :
 : щадь, : Хар-ка: со: : : р : : пол: : на : тав-: а: рого: ре-: ----: :
 : га : л/к : та: : : : во: но- : : выде: ляю-: р: : дин: лик- :
 : : и пр.: яр: : : : зр: та: : ле : щим : н: : : вид : :

1	лесные культуры										ВЫБ. САНР. 1 ОЧ
3,3	10СО	1	57	13	14	3	3	СТР	20	66	20%
		13				2	,9	А2		66	
	культуры-46 г., ВСПАШ. БОРОЗД., ПОСАДКА РУЧНАЯ, состояние УДОВЛЕТВОРИТЕЛЬНЫЕ										
	повреждение СНЕГОЛОМОМ, СОСНА ОБ. ИСКУС, СРЕДНЯЯ										
2	ПРОТИВОПОЖ. РАЗРЫВ										
3,4	ширина 15,0 м, протяженность 3,0 км, ЗАРОСШАЯ подлесок: АЖ СР. ГУСТ										
3	лесные культуры										ВЫБ. САНР. 1 ОЧ
3,3	10СО	1	57	13	16	3	3	СТР	18	59	20%
		13				2	,8	А2		59	
	культуры-46 г., ВСПАШ. БОРОЗД., ПОСАДКА РУЧНАЯ, состояние УДОВЛЕТВОРИТЕЛЬНЫЕ										
	повреждение СНЕГОЛОМОМ, СОСНА ОБ. ИСКУС, СРЕДНЯЯ										
4	лесные культуры										
,5	10СО	1	63	17	20	4	3	СТР	22	11	
		17				2	,7	А2		11	
	культуры-40 г., ВСПАШ. БОРОЗД., ПОСАДКА РУЧНАЯ, состояние УДОВЛЕТВОРИТЕЛЬНЫЕ										
5	лесные культуры										ПРОХ. РУБКА
4,9	10СО	1	57	13	16	3	3	СТР	18	88	10%
		13				2	,8	А2		88	
	культуры-46 г., ВСПАШ. БОРОЗД., ПОСАДКА РУЧНАЯ, состояние УДОВЛЕТВОРИТЕЛЬНЫЕ										
6	лесные культуры										ПРОХ. РУБКА
,7	10СО	1	63	17	20	4	3	СТР	25	18 2	10%
		17				2	,8	А2		18	
	культуры-40 г., ВСПАШ. БОРОЗД., ПОСАДКА РУЧНАЯ, состояние										

