

УТВЕРЖДАЮ:

Должность: Заместитель руководителя управления
лесного хозяйства Воронежской области

Ф.И.О. М.В. Скрынникова *Скрынникова*

Дата 12.01.2018

АКТ
лесопатологического обследования № 851

лесных насаждений

Песковского
Воронежской области

лесничества (лесопарка)
(субъект Российской Федерации)

Способ лесопатологического обследования: 1. Визуальный

2. Инструментальный

Место проведения

Участковое лесничество	Урочище (дача)	Квартал (кварталы)	Выдел (выделы)	Площадь, га
Песковское		13	54	1.3

Лесопатологическое обследование проведено на общей площади 1.3 га.

2. Инструментальное обследование лесного участка

2.1 Фактическая таксационная характеристика лесного насаждения **не соответствует** таксационному описанию. Причины несоответствия:

давность лесоустройства (2002 год)

Ведомость лесных участков с выявленными несоответствиями таксационным описаниям приведена в приложении 1 к Акту.

2.2. Состояние насаждений: **с нарушенной устойчивостью** V
с утраченной устойчивостью

причины повреждения:

Губка корневая

Заселено (отработано) стволовыми вредителями:

Вид вредителя	Порода	Встречаемость (% заселённых деревьев)	Степень заселения лесного насаждения (слабая, средняя, сильная)

Повреждено огнём:

Вид пожара	Порода	Состояние корневых лап		Состояние корневой шейки		Подсушивание луба	
		процент повреждённых огнём корней	процент деревьев с данным повреждением	ожог корневой шейки по окружности (1/4; 2/4; 3/4; более 3/4)	процент деревьев с данным повреждением	по окружности (1/4; 2/4; 3/4; более 3/4)	процент деревьев с данным повреждением

Поражено болезнями:

Вид болезни	Порода	Встречаемость (% поражённых деревьев)	Степень поражения лесного насаждения (слабая, средняя, сильная)
Корневая губка	Сосна иск. происхождения	13.5	средняя

2.3. Выборке подлежит **17.5** % деревьев по запасу
в том числе:

ослабленных % (причины назначения)

сильно ослабленных **9.4** % (причины назначения) **корневая губка** ;
усыхающих **0.9** % (причины назначения) **хв. насаждение** ;
свежего сухостоя **1** %;

в том числе: свежего ветровала %;
свежего бурелома %;
старого ветровала %;

в том числе: старого бурелома **0.5** %;
старого сухостоя **5.7** %;
аварийные %;

2.4. Полнота лесного насаждения после уборки деревьев, подлежащих рубке, составит **0.58**

Критическая полнота для данной категории лесных насаждений составляет: **0.3**

ЗАКЛЮЧЕНИЕ

С целью предотвращения негативных процессов или снижения ущерба от их воздействия назначено:

Участково е лесничеств о	Урочище (дача)	Квартал	Выдел	Площадь, выдела, га	Вид мероприят ия	Площадь, мероприяти я, га	Порода	Запас на выдел, кбм	Крайние сроки проведени я
Песковское		13	54	1.3	выборочная санитарная рубка	1.3	Сосна иск. происхожд ения	52.5	2018

Ведомость перечета деревьев назначенных в рубку и абрис лесного участка прилагаются (приложение 2 и 3 к Акту)

Меры по обеспечению возобновления: **не требуется**

Мероприятия, необходимые для предупреждения повреждения или поражения смежных насаждений:

Сведения для расчёта степени повреждения:

год образования старого сухостоя **2014-2016** ;

основная причина повреждения древесины **гнили**

Дата проведения обследований **06.08.2017**

Исполнитель работ по проведению лесопатологических обследований:

ФИО

Трунтаев П.В.

Подпись



Ведомость лесных участков с выявленными несоответствиями таксационным описаниям

Источник данных	Год проведения лесоустройства	Номер квартала	Номер выдела	Площадь выдела, га	Целевое назначение лесов	Категория защитных лесов	Номер лесопатологического выдела	Площадь лесопатологического выдела, га	Таксационная характеристика										Заложено пробных площадей	
									состав	порода	возраст, лет	средняя высота, м	средний диаметр, см	тип леса	тип условий местопрорастания	полнота	бонитет	запас, кубм/га	количество, шт.	общая площадь, га
ТО	2002	13	54	1.3	защитные	Особо ценные леса			10СО	СО	44	16	16	ССРТ	В2	0.8	2	230		
Ф		13	54	1.3	защитные	Ценные леса: леса, расположенные в пустынных, полупустынных, лесостепных, лесогундровых зонах, степях, горах			10СО	СО	59	18	20	ССРТ	В2	0.6 / 0.7	2	230	проведен сплошной подсчет деревьев на выделе	1.3

Примечание: в колонке "запас, кубм/га" показан общий запас древесины на гектар (сырорастиющий, сухостоя и захламленности)

В колонке "полнота" указана фактическая полнота: в числителе - полнота по живой (растущей) части насаждения, в знаменателе - полнота рассчитана от общего запаса древесины на 1 гектаре (сырорастиющие + сухостой + захламленность)

Список возможных используемых буквенных сокращений в колонке "порода" и "состав":

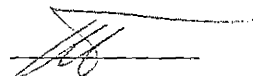
А - акация белая; Б - береза бородавчатая; В - вяз обыкновенный; ВМ - вяз мелколистный; ГШ - груша; ДБ - дуб байрачный семенной; ДБН - дуб байрачный низкоствольный; ДБП - дуб байрачный порослевой высокоствольный; ДН - дуб нагорный семенной; ДНН - дуб нагорный низкоствольный; ДНП - дуб нагорный порослевой высокоствольный; ДП - дуб пойменный семенной; ДПН - дуб пойменный низкоствольный; ДПП - дуб пойменный порослевой высокоствольный; КЛН - клен остролистный низкоствольный; КЛЮ - клен остролистный высокоствольный; КЛП - клен полевой; КЛЯ - клен ясенелистный; ЛП - липа; ОЛЧ - ольха черная; ОС - осина; С - сосна обыкновенная естественного происхождения; СО - сосна обыкновенная искусственного происхождения; ТБ - тополь белый; ТГ - тополь гибридный; ТЧ - тополь черный; ЯБ - яблоня; ЯЗ - ясень зеленый; ЯО - ясень обыкновенный; ЯОВ - ясень обыкновенный высокоствольный; ЯОН - ясень обыкновенный низкоствольный.

Исполнитель работ по проведению лесопатологического обследования:

ФИО

Трунтаев П.В.

Подпись



Результаты проведения лесопатологического обследования лесных насаждений за **Август** **2017** г.
(месяц)

Субъект Российской Федерации
Участковое лесничество

Воронежская область
Цесковское

Лесничество (лесопарк)
Урочище (лесная дача)

Цесковское

Номер квартала	Номер выдела	Площадь выдела, га	Целевое назначение лесов	Категория защитных лесов	Номер лесопатологического выдела	Площадь лесопатологического выдела	Таксационная характеристика лесного насаждения									Число деревьев на пробе, шт.	Распределение деревьев по категориям состояния, % от запаса								Признаки повреждения деревьев	Доля поврежденных деревьев, %	Причины ослабления, повреждения	Подлежит рубке, %	Назначенные мероприятия					
							состав	порода	возраст	средняя высота, м	средний диаметр, см	тип леса	полнота	бонитет	запас, куб. м/га		без признаков ослабления	ослабленные	сильно ослабленные	усыхающие	свежий сухой	старый сухой	свежий ветровал	старый ветровал					свежий бурелом	старый бурелом	аварийные деревья	вид	площадь, га	
1	2	3	4	5	6	7	8	9	10	11	12	13	14	15	16	17	18	19	20	21	22	23	24	25	26	27	28	29	30	31	32	33	34	
13	54	1.3	Защитные	Ценные леса: леса, расположенные в пустынных, полупустынных, лесостепных, лесотундровых зонах, степях, горах			10СО	СО	59	18	20	ССРТ	0.6* / 0.7	2	230	829	62.7	19.8	9.4	0.9	1.0	5.7							Ажурность кроны; наличие гнили	13.5	Губка корневая	17.5	выборочная санитарная рубка	1.3

Показатели, не соответствующие таксационному описанию отмечаются " * "

В колонке "полнота" указана фактическая полнота: в числителе - полнота по живой (растущей) части насаждения, в знаменателе - полнота рассчитана от общего запаса древесины на 1 гектаре (сырораствующие + сухой + захламленность)

Список возможных используемых буквенных сокращений в колонке "порода" и "состав":

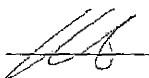
А - акация белая; Б - береза бородавчатая; В - вяз обыкновенный; ВМ - вяз мелколиственный; ГШ - груша; ДБ - дуб байрачный семенной; ДБН - дуб байрачный низкоствольный; ДБП - дуб байрачный порослевой высокоствольный; ДН - дуб нагорный семенной; ДНН - дуб нагорный низкоствольный; ДНП - дуб нагорный порослевой высокоствольный; ДП - дуб пойменный семенной; ДПН - дуб пойменный низкоствольный; ДПП - дуб пойменный порослевой высокоствольный; КЛН - клен остролиственный низкоствольный; КЛЮ - клен остролиственный высокоствольный; КЛП - клен полевой; КЛЯ - клен ясенелистный; ЛП - липа; ОЛЧ - ольха черная; ОС - осина; С - сосна обыкновенная естественного происхождения; СО - сосна обыкновенная искусственного происхождения; ТБ - тополь белый; ТГ - тополь гибридный; ТЧ - тополь черный; ЯБ - яблоня; ЯЗ - ясень зеленый; ЯО - ясень обыкновенный; ЯОВ - ясень обыкновенный высокоствольный; ЯОН - ясень обыкновенный низкоствольный.

Исполнитель работ по проведению лесопатологического обследования:

ФИО

Трунтаев П.В.

Подпись



Дата составления документа

08.08.2017

Телефон

89102838687

Ведомость перечета деревьев назначенных в рубку

ВРЕМЕННАЯ ПРОБНАЯ ПЛОЩАДЬ №

Субъект Российской Федерации Воронежская область

Лесничество (лесопарк) Песковское Квартал 13 Выдел 54

Площадь 1.3 га.

Номер очага вредных организмов _____ Размер пробной площади 1.3 га.

Таксационная характеристика:

тип леса ССРТ ; состав 10С0 ; возраст 59 ; бонитет 2

полнота 0.6 / 0.7 ; Запас на га 230 возобновление отсутствует

Время и причина ослабления лесного насаждения: Губка корневая

Тип очага вредных организмов: _____

Фаза развития очага вредных организмов: _____

Средневзвешенная категория санитарного состояния обследуемого лесного участка: 1.7

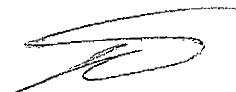
Состояние лесного насаждения, намечаемые мероприятия: насаждение с нарушенной устойчивостью, требуется проведение выборочной санитарной рубки

Исполнитель работ по проведению лесопатологического обследования:

ФИО

Грунтаев П.В.

Подпись



Дата составления документа

08.08.2017

Телефон

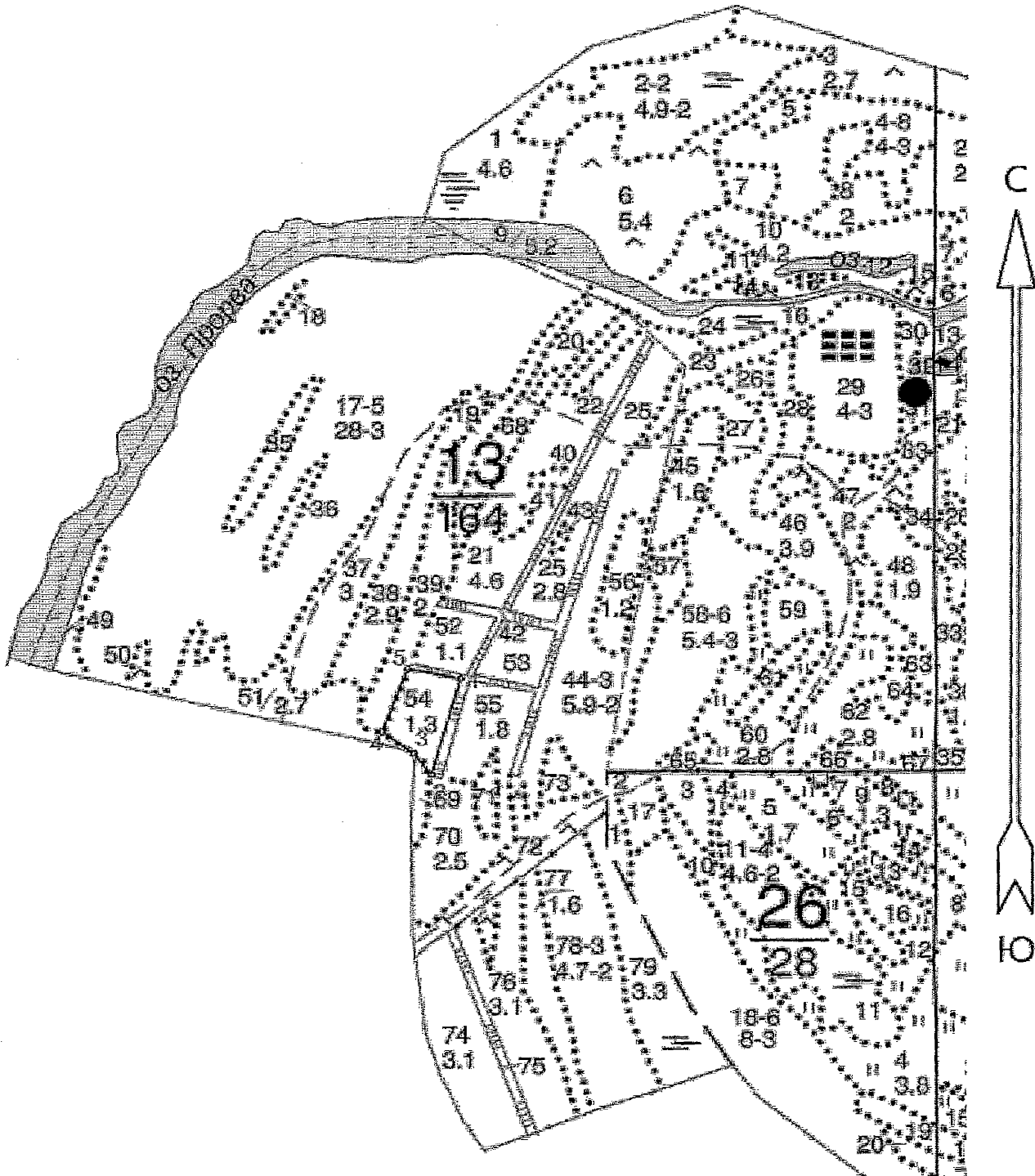
89102838687

ВЕДОМОСТЬ ПЕРЕЧЕТА ДЕРЕВЬЕВ

Порода: Сосна иск. происхождения

Ступени толщины см	Количество деревьев по категориям состояния, шт.																Всего деревьев по ступеням толщины	
	I	II	III	IV		V		VI			ветровал, бурелом			аварийные деревья			шт.	в т.ч. подлежат рубке, %
				нз	з	нз	з	нз	з	о	нз	з	о	нз	з	о		
1	2	3	4	5	6	7	8	9	10	11	12	13	14	15	16	17	18	19
8	9	12								3							24	12.5
12	14	37	1							1							53	3.8
16	42	35	3							4			1				85	9.4
20	214	68	14		2		2			8			2				310	9.0
24	145	45	16		2		1			8			1				218	12.8
28	42	14	19		2		2			7			1				87	35.6
32	22	2	3				1			3							31	22.6
36	11	3	2							3							19	26.3
40	2																2	
44																		
48																		
52																		
56																		
60																		
64																		
68																		
72																		
76																		
80																		
Итого, шт	501	216	58		6		6			37			5				829	112
Итого, шт %	60.4	26.1	7.0		0.7		0.7			4.5			0.6				100.0	13.5
Итого, м³	187.4	59.2	28.2		2.6		3.1			17.0			1.6				299.1	52.5
Итого, м³ %	62.7	19.8	9.4		0.9		1.0			5.7			0.5				100.0	17.5

Абрис участка
М 1:10000



Условные обозначения:



обследованная площадь

Обследованная площадь:

1.3

Исполнитель работ по проведению лесопатологического обследования:

ФИО

Трунтаев П.В.

Подпись

Дата составления документа

08.08.2017

Телефон

89102838687

Приложение 3 к акту лесопатологического
обследования

часть 2

№ выдела	Ленты (круговой площадки) перече́та				
	№ ленты (площадки)	длина, м	ширина, м	радиус, м	площадь га
Произведен сплошной перечет деревьев на площади 1,3 га					

Номера точек	Румбы линий	Длина, м
2 - 3	СЗ 44° 30'	46.5
3 - 4	СЗ 60° 00'	63.0
4 - 5	СВ 13° 00'	118.5
5 - 1	ЮВ 85° 30'	86.0

Исполнитель работ по проведению лесопатологического обследования:

ФИО

Трунтаев П.В.

Подпись



Дата составления документа

08.08.2017

Телефон

89102838687

Лесничество ПЕСКОВСКОЕ

Категория зашитности ОСОБО ЦЕННЫЕ ЛЕСА

Квартал 13

: N : Состав: я: Воз: Вы: Ди: Кл: Бо- : Тип : Зап. сырор: К: Запас дес. МЗ: :
 : выде- : Подрос: р: : : : : ни- : дес. МЗ : л: ----- : :
 : ла : Подлес: у: ра : со: ам: во: тет: леса: ----- : : сухо: ед.: захл: :
 : : Почва : с: : : : зр: : : на : в т.: т: стоя: дер: ----- : : Хозяйственные: :
 : ----- : Особен: --: ст : та: ет: --: ----- : : 1 га: ч. по: о: : : об- : :
 : Пло- : выдела: вы: : : : гр: : ТЛУ : ----- : сос- : в: ста- : ----- : щий: мероприятия : :
 : щадь, : Хар-ка: со: : : р : : пол: : на : тав- : а: рого: ре- : ----- : :
 : га : л/к : та: : : : во: но- : : выде: ляю- : р: : дин: лик- : :
 : : и пр.: яр: : : : зр: та: : ле : щим : н: : : вид : :

52	лесные культуры									ПРОРЕЖИВАНИЕ	
1,1	10СО	1	44	16	18	3	2	ССРТ	23	25	15%
		16				2	,8	В2	25		
	культуры-59 г., ВСПАШ.БОРОЗД., ПОСАДКА РУЧНАЯ, состояние ХОРОШИЕ										
53	лесные культуры										ПРОРЕЖИВАНИЕ
1,0	10СО	1	49	16	16	3	2	ССРТ	26	26	15%
		16				2	,9	В2	26		
	культуры-54 г., ВСПАШ.БОРОЗД., ПОСАДКА РУЧНАЯ, состояние ХОРОШИЕ										
54	лесные культуры										ПРОРЕЖИВАНИЕ
1,3	10СО	1	44	16	16	3	2	ССРТ	23	30	15%
	+ Б	16				2	,8	В2	30		
	культуры-59 г., ВСПАШ.БОРОЗД., ПОСАДКА РУЧНАЯ, состояние ХОРОШИЕ ПОЛНОТА В КУРТИНАХ, ДО 0,9										
55	лесные культуры										ПРОРЕЖИВАНИЕ
1,8	10СО	1	44	15	16	3	2	ССРТ	23	41	20%
		15				2	,9	В2	41		
	культуры-59 г., ВСПАШ.БОРОЗД., ПОСАДКА РУЧНАЯ, состояние ХОРОШИЕ										
56	БОЛОТО										
1,2	НИЗИННОЕ, ОСОКОВОЕ, зарастание 10% ТАЛЬНИК										
57	лесные культуры										
,6	8СО	1	41	12	16	3	3	ССРТ	12	6	
	2ДП	12				2	,6	В2	7	1	
	+ Б										
	культуры-62 г., ВСПАШ.БОРОЗД., ПОСАДКА РУЧНАЯ, состояние										

