

УТВЕРЖДАЮ:

Должность: Руководитель управления лесного
хозяйства Воронежской области

Ф.И.О. А.Р. Велдиго

Дата 11.12.2017

**Акт
лесопатологического обследования № 698**

лесных насаждений

Семилукского
Воронежской области

лесничества (лесопарка)
(субъект Российской Федерации)

Способ лесопатологического обследования:

1. Визуальный

2. Инструментальный

Место проведения

| Участковое лесничество | Урочище (дача) | Квартал (кварталы) | Выдел (выделы) | Площадь, га |
|------------------------|-----------------|--------------------|----------------|-------------|
| Подгоренское | Задонское шоссе | 82 | 15 | 0,6 |
| | | | | |
| | | | | |

Лесопатологическое обследование проведено на общей площади 0,6 га.

2. Инструментальное обследование лесного участка

2.1 Фактическая таксационная характеристика лесного насаждения **не соответствует** таксационному описанию. Причины несоответствия:

давность лесоустройства (2003 год)

Ведомость лесных участков с выявленными несоответствиями таксационным описаниям приведена в приложении 1 к Акту.

2.2. Состояние насаждений: **с нарушенной устойчивостью**
с утраченной устойчивостью

причины повреждения:

корневая губка (код 466)

Заселено (отработано) стволовыми вредителями:

| Вид вредителя | Порода | Встречаемость (% заселённых деревьев) | Степень заселения лесного насаждения (слабая, средняя, сильная) |
|---------------|--------|---------------------------------------|---|
| | | | |
| | | | |

Повреждено огнём:

| Вид пожара | Порода | Состояние корневых лап | | Состояние корневой шейки | | Подсушивание луба | |
|------------|--------|-----------------------------------|--|--|--|--|----------------------|
| | | процент повреждённых огнём корней | процент деревьев с данным повреждением | ожог корневой шейки по окружности (1/4; 2/4; 3/4; более 3/4) | процент деревьев с данным повреждением | по окружности (1/4; 2/4; 3/4; более 3/4) | процент повреждённых |
| | | | | | | | |
| | | | | | | | |

Поражено болезнями:

| Вид болезни | Порода | Встречаемость (% поражённых деревьев) | Степень поражения лесного насаждения (слабая, средняя, сильная) |
|----------------|--------|---------------------------------------|---|
| корневая губка | сосна | 83,7 | сильная |
| | | | |

2.3. Выборке подлежит **81,4** % деревьев по запасу
в том числе:
ослабленных % (причины назначения) ;
сильно ослабленных **21,8** % (причины назначения) **корневая губка** ;
усыхающих **3,5** % (причины назначения) **хвойные насаждения** ;
свежего сухостоя %, ;
в том числе: свежего ветровала %;
свежего бурелома %;
старого ветровала **50,3** %;
в том числе: старого бурелома %;
старого сухостоя **5,8** %;
аварийные %;

2.4. Полнота лесного насаждения после уборки деревьев, подлежащих рубке, составит **0,17**
Критическая полнота для данной категории лесных насаждений составляет: **0,3**

ЗАКЛЮЧЕНИЕ

С целью предотвращения негативных процессов или снижения ущерба от их воздействия назначено:

| Участков ое лесничества | Урочище (дача) | Квартал | Выдел | Площадь, выдела, га | Вид мероприятия | Площадь, мероприятия, га | Порода | Запас на выдел, кбм | Крайние сроки проведения |
|-------------------------|-----------------|---------|-------|---------------------|---------------------------|--------------------------|--------|---------------------|--------------------------|
| Подгоренское | Задонское шоссе | 82 | 15 | 0,6 | сплошная санитарная рубка | 0,6 | сосна | 240,1 | 2018 |
| | | | | | | | | | |
| | | | | | | | | | |

Ведомость перечета деревьев назначенных в рубку и абрис лесного участка прилагаются (приложение 2 и 3 к Акту)

Меры по обеспечению возобновления: создание лесных культур

Мероприятия, необходимые для предупреждения повреждения или поражения смежных насаждений:
проведение рубки в соответствии с Правилами пожарной безопасности в лесах и Правил санитарной безопасности в лесах

Сведения для расчёта степени повреждения:

год образования старого сухостоя **2013-2016** ;

основная причина повреждения древесины гнили разных видов

Дата проведения обследований 09.08.2017

Исполнитель работ по проведению лесопатологических обследований:

ФИО Соколов П.Н.

Подпись



Ведомость перечета деревьев назначенных в рубку

ВРЕМЕННАЯ ПРОБНАЯ ПЛОЩАДЬ №

Субъект Российской Федерации **Воронежская область**

Лесничество (лесопарк) **Семилукское** Квартал **82** Выдел **15**

Площадь **0,6** га.

Номер очага вредных организмов _____ Размер пробной площади **0,6** га.

Таксационная характеристика:

тип леса **ССРТ** ; состав **10 СО+Б** ; возраст **86** ; бонитет **1**

полнота **0,40/0,92** ; Запас на га **400** возобновление **отсутствует**

Время и причина ослабления лесного насаждения: **корневая губка (код 466)**

Тип очага вредных организмов:

Фаза развития очага вредных организмов:

Средневзвешенная категория санитарного состояния обследуемого лесного участка **3,97**

Состояние лесного насаждения, намечаемые мероприятия: **насаждение с утраченной устойчивостью, требуется проведение сплошной санитарной рубки**

Исполнитель работ по проведению лесопатологического обследования:

ФИО

Соколов П.Н.

Подпись



Дата составления документа

03.09.2017

Телефон

89081321155

ВЕДОМОСТЬ ПЕРЕЧЕТА ДЕРЕВЬЕВ

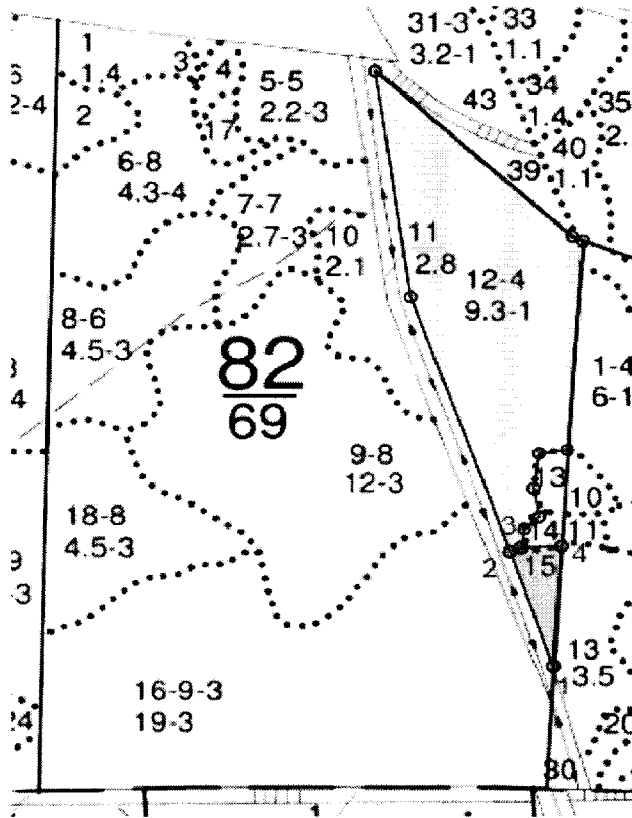
Порода: **Береза**

| Ступени толщины см | Количество деревьев по категориям состояния, шт. | | | | | | | | | | | | | | | | | | Всего деревьев по ступеням толщины | |
|-----------------------|--|-------|-----|----|---|----|----|----|----|-------------------|----|----|-------------------|----|----|-----|--------------------------------|----|---------------------------------------|----|
| | I | II | III | IV | | V | | VI | | встровал, бурелом | | | аварийные деревья | | | шт. | в т.ч. подлежат рубке, % | | | |
| | | | | НЗ | 3 | НЗ | НЗ | НЗ | НЗ | НЗ | НЗ | НЗ | НЗ | НЗ | НЗ | | | НЗ | НЗ | НЗ |
| 1 | 2 | 3 | 4 | 5 | 6 | 7 | 8 | 9 | 10 | 11 | 12 | 13 | 14 | 15 | 16 | 17 | 18 | 19 | | |
| 8 | | | | | | | | | | | | | | | | | | | | |
| 12 | | | | | | | | | | | | | | | | | | | | |
| 16 | | | | | | | | | | | | | | | | | | | | |
| 20 | | 1 | | | | | | | | | | | | | | | 1 | | | |
| 24 | | | | | | | | | | | | | | | | | | | | |
| 28 | | 1 | | | | | | | | | | | | | | | 1 | | | |
| 32 | | 1 | | | | | | | | | | | | | | | 1 | | | |
| 36 | | 5 | | | | | | | | | | | | | | | 5 | | | |
| 40 | | | | | | | | | | | | | | | | | | | | |
| 44 | | | | | | | | | | | | | | | | | | | | |
| 48 | | | | | | | | | | | | | | | | | | | | |
| 52 | | | | | | | | | | | | | | | | | | | | |
| 56 | | | | | | | | | | | | | | | | | | | | |
| 60 | | | | | | | | | | | | | | | | | | | | |
| 64 | | | | | | | | | | | | | | | | | | | | |
| 68 | | | | | | | | | | | | | | | | | | | | |
| 72 | | | | | | | | | | | | | | | | | | | | |
| Итого, шт | | 8 | | | | | | | | | | | | | | | 8 | - | | |
| Итого, шт % | | 100,0 | | | | | | | | | | | | | | | - | 0 | | |
| Итого, м³ | | 7,2 | | | | | | | | | | | | | | | 7,2 | - | | |
| Итого, м³ % | | 100,0 | | | | | | | | | | | | | | | - | 0 | | |

Выбираемый запас, м³:

7,2

Абрис участка
М 1:10000



| №№ | Направление | Румб | Длина, м |
|-------|-------------|---------|----------|
| 1 - 2 | СЗ | 18° 35' | 175.2 |
| 2 - 3 | СВ | 66° 48' | 15.5 |
| 3 - 4 | СВ | 87° 42' | 52.6 |
| 4 - 1 | ЮЗ | 3° 37' | 174.7 |

Условные обозначения:



обследованная площадь

Обследованная площадь, га:

0,6

| № выдела | Ленты (круговой площадки) перечета | | | | |
|--|------------------------------------|----------|-----------|-----------|------------|
| | № ленты (площадки) | длина, м | ширина, м | радиус, м | площадь га |
| Произведен сплошной перечет деревьев на выделе | | | | | |
| | | | | | |

Исполнитель работ по проведению лесопатологического обследования:

ФИО

Соколов П.Н.

Подпись

Дата составления документа

03.09.2017

Телефон

89081321155

: N : Состав: я:Воз:Вы:Ди:Кл:Бо-: Тип :Зап.сырор:К:Запас дес.МЗ: :
 : выде-:Подрос: р: : : : ни-: : дес.мЗ :л:-----: :
 : ла :Подлес: у:ра :со:ам:во:тет: леса:-----: :сухо:ед.:захл: :
 : : Почва : с: : : зр: : : на : в т.:т:стоя:дер:---:Хозяйственные: :
 : :-----:Особен:--:ст :та:ет:--:-----:1 га:ч.по:о: : : об-: :
 : Пло- : выдела:вы: : : гр: : ТЛУ :---:сос:-:в:ста:---: ший: мероприятия : :
 : :щадь,:Хар-ка:со: : : р : пол: : на :тав:-:а:рого:ре:-----: :
 : : га : л/к :та: : : во:но-: : выде:ляю-:р: :дин:лик-: :
 : : : и пр.:яр: : : : зр: та: : ле :шим :н: : вид : :

14 90С 1 55 18 22 6 3 СДСН 21 4 3 РУБ.ОБНОВ.20Ч
 ,2 ДНН 18 17 20 4 ,9 С2 4 3 100%
 + Б ЕСТЕСТ.ВОЗОВ.
 + С

повреждение ФИТОВРЕДИТЕЛИ,ОСИНА,СРЕДНЯЯ,СТВОЛОВАЯ ГНИЛЬ
 рекреационная характеристика: тип ландшафта ЗАКРЫТ.ГОРИЗН.СОМ,
 класс эстетич. оценки-2, рекреационная оценка-СРЕДНЯЯ,
 класс устойчивости-3, проходимость-СРЕДНЯЯ,
 просматриваемость-ПЛОХАЯ

2-ой КЛАСС ДЕГРЕССИИ

15 лесные культуры

,6 10С0 1 72 22 28 4 1 ССРТ 30 18
 22 2 , 7 В2 18

подлесок: АЖ СВД РЕДКИЙ
 культуры-32 г., ВСПАШ.БОРОЗД., ПОСАДКА РУЧНАЯ, состояние
 УДОВЛЕТВОРИТЕЛЬНЫЕ
 рекреационная характеристика: тип ландшафта ЗАКРЫТ.ГОРИЗН.СОМ,
 класс эстетич. оценки-2, рекреационная оценка-СРЕДНЯЯ,
 класс устойчивости-2, проходимость-СРЕДНЯЯ,
 просматриваемость-СРЕДНЯЯ
 2-ой КЛАСС ДЕГРЕССИИ

Управление лесного хозяйства
 Воронежской области
КОПИЯ ВЕРНА
 Подпись
 « 18 » _____ 20 17г.

