

УТВЕРЖДАЮ:

Должность: руководитель управления лесного хозяйства Воронежской области

Ф.И.О А.Р. Величко

Дата 11.12.2017

Акт
лесопатологического обследования № 681

лесных насаждений

Эртильского
Воронежской области

лесничества (лесопарка)
(субъект Российской Федерации)

Способ лесопатологического обследования:

1. Визуальный

2. Инструментальный

Место проведения

Участковое лесничество	Урочище (дача)	Квартал (кварталы)	Выдел (выделы)	Площадь, га
Эртильское		52	76	40

Лесопатологическое обследование проведено на общей площади

5

га.

2. Инструментальное обследование лесного участка

2.1 Фактическая таксационная характеристика лесного насаждения **не соответствует** таксационному описанию. Причины несоответствия:

давность лесоустройства (1990 год)

Ведомость лесных участков с выявленными несоответствиями таксационным описаниям приведена в приложении 1 к Акту.

2.2. Состояние насаждений: **с нарушенной устойчивостью**
с утраченной устойчивостью

причины повреждения:

Губка корневая

Заселено (отработано) стволовыми вредителями:

Вид вредителя	Порода	Встречаемость (% заселённых деревьев)	Степень заселения лесного насаждения (слабая, средняя, сильная)

Повреждено огнём:

Вид пожара	Порода	Состояние корневых лап		Состояние корневой шейки		Подсушивание луба	
		процент повреждённых огнём корней	процент деревьев с данным повреждением	ожог корневой шейки по окружности (1/4; 2/4; 3/4; более 3/4)	процент деревьев с данным повреждением	по окружности (1/4; 2/4; 3/4; более 3/4)	процент деревьев с данным повреждением

Поражено болезнями:

Вид болезни	Порода	Встречаемость (% поражённых деревьев)	Степень поражения лесного насаждения (слабая, средняя, сильная)
Корневая губка	Сосна иск. происхождения	77.9	сильная

2.3. Выборке подлежат **72.1** % деревьев по запасу
в том числе:

ослабленных % (причины назначения)

сильно ослабленных **10.5** % (причины назначения) **корневая губка** ;
усыхающих **4.3** % (причины назначения) **хв. насаждение** ;
свежего сухостоя **4.6** %,
в том числе: свежего ветровала %;
свежего бурелома %;
старого ветровала %;
в том числе: старого бурелома %;
старого сухостоя **52.7** %;
аварийные %;

2.4. Полнота лесного насаждения после уборки деревьев, подлежащих рубке, составит **0.1**
Критическая полнота для данной категории лесных насаждений составляет: **0.3**

ЗАКЛЮЧЕНИЕ

С целью предотвращения негативных процессов или снижения ущерба от их воздействия назначено:

Участково е лесничеств о	Урочище (дача)	Квартал	Выдел	Площадь, выдела, га	Вид мероприят ия	Площадь, мероприяти я, га	Порода	Запас на выдел, кбм		Крайние сроки проведени я
								общий	ликвидный	
Эртильско е		52	76	40	сплошная санитарная рубка	5	Сосна иск. происхожд ения	448	448	2018

Ведомость перечета деревьев назначенных в рубку и абрис лесного участка прилагаются (приложение 2 и 3 к Акту)

Меры по обеспечению возобновления: **создание лесных культур**

Мероприятия, необходимые для предупреждения повреждения или поражения смежных насаждений:

Сведения для расчёта степени повреждения:

год образования старого сухостоя **2014-2016** ;

основная причина повреждения древесины **гнили, вторичные стволовые вредители**

Дата проведения обследований **25.08.2017**

Исполнитель работ по проведению лесопатологических обследований:

ФИО

Трунтаев П.В.

Подпись



Ведомость лесных участков с выявленными несоответствиями таксационным описаниям

Источник данных	Год проведения лесосурьейства	Номер квартала	Номер выдела	Площадь выдела, га	Целевое назначение лесов	Категория защитных лесов	Номер лесопатологического выдела	Площадь лесопатологического выдела, га	Таксационная характеристика										Заложено пробных площадей					
									состав	порода	возраст, лет	средняя высота, м	средний диаметр, см	тип леса	тип условий местопрорастания	полнота	бонитет	запас, км/га	количество, шт.	Общая площадь, га				
ТО	1990	52	76	40	защитные	насаждение на песках			10С	С	30	14	16	СТР	А2	0.8	1А	170						
Ф		52	76	40	защитные	Ценные леса: леса, расположенные в пустынных, полупустынных, лесостепных, лесотундровых зонах, степях, горах	2	2	погибшее насаждение	С				СТР	А2	0.1 / 0.3	2	90	проведен сплошной перемер деревьев на выделе	5				

Примечание: в колонке "запас, км/га" показан общий запас древесины на гектар (сырорастущий, сухостой и захламленности)

В колонке "полнота" указана фактическая полнота: в числителе - полнота по живой (растущей) части насаждения, в знаменателе - полнота рассчитана от общего запаса древесины на 1 гектаре (сырорастущие + сухостой + захламленность)

Список возможных используемых буквенных сокращений в колонке "порода" и "состав":

А - акация белая; Б - береза бородавчатая; В - вяз обыкновенный; VM - вяз обыкновенный; ГШ - груша; ДБ - дуб байрачный семени; ДБН - дуб байрачный низкостовольный; ДБП - дуб байрачный порослевой высокостовольный; ДН - дуб нагорный семени; ДНН - дуб нагорный низкостовольный; ДНП - дуб нагорный порослевой высокостовольный; ДП - дуб поймаемый семени; ДПП - дуб поймаемый низкостовольный; ДПП - дуб поймаемый порослевой высокостовольный; КЛН - клен остролистый низкостовольный; КЛО - клен остролистый высокостовольный; КЛП - клен полевой; КЛЯ - клен ясенелистный; ЛП - липа; ОЛЧ - ольха черная; ОС - осина; С - сосна обыкновенная высокостовольный; СЛН - сосна обыкновенная низкостовольный; ТБ - тополь белый; ТГ - тополь гибридный; ТЧ - тополь черный; ЯБ - яблоня; ЯЗ - ясень зеленый; ЯО - ясень обыкновенный; ЯОВ - ясень обыкновенный высокостовольный; ЯОН - ясень обыкновенный низкостовольный.

Исполнитель работ по проведению лесопатологического обследования:

Трунтаев П.В.

Подпись

ФИО



Результаты проведения лесопатологического обследования лесных насаждений за Август (месяц) 2017 г.

Субъект Российской Федерации Воронежская область Эртильское
Участковое лесничество Эртильское
Лесничество (лесопарк) Эртильское
Урочище (лесная дача) Эртильское

1	2	3	4	5	6	7	8	Таксационная характеристика лесного насаждения							17	Распределение деревьев по категориям состояния, % от запаса										29	30	31	32	Назначенные мероприятия					
								состав	порода	возраст	средняя высота, м	средний диаметр, см	тип леса	полнота		бонитет	запас, куб. м/га	число деревьев на пробег, шт.	без признаков ослабления	ослабленные	усыхающие	свежий сухостой	старый сухостой	свежий ветровал	старый ветровал					свежий бурелом	старый бурелом	аварийные деревья	Причина ослабления, поврежденная	Поджег рубке, %	вид
52	76	40	Защитные	Ценные леса, расположенные в пустынных, полупустынных, лесостепных, лесотундровых зонах, степях, горах	2	5	погибшее*	С				СТР	0.1*/0.3	2	90*	731	15.6	12.3	10.5	4.3	4.6	52.7	23	24	25	26	27	28	29	77.9	Губка корневая	100	сплошная санитарная рубка	33	34

Показатели, не соответствующие таксационному описанию отмечаются " * "

В колонке "полнота" указана фактическая полнота. в числителе - полнота по живой (растущей) части насаждения, в знаменателе - полнота рассчитана от общего запаса древесины на 1 гектаре (сырораствующие + сухостой + захламленность)

Список возможных используемых буквенных сокращений в колонке "порода" и "состав":

А - акации белая; Б - береза бородавчатая; В - вяз обыкновенный; ВМ - вяз мелколистный; ГШ - груша; ДБ - дуб байрачный семениной; ДБН - дуб байрачный низкостовольный; ДДП - дуб байрачный порослевой высокостовольный; ДН - дуб нагорный семениной; ДНН - дуб нагорный низкостовольный; ДНП - дуб нагорный порослевой высокостовольный; ДП - дуб пойменный семениной; ДПП - дуб пойменный низкостовольный; ДПП - дуб пойменный порослевой высокостовольный; ДПЛО - дуб пойменный низкостовольный; КЛО - клен остролистный высокостовольный; КЛП - клен полевой; КЛН - клен асеневый; ЛП - липа; ОЛЧ - ольха черная; ОС - осина; С - сосна обыкновенная естественного происхождения; СО - сосна обыкновенная искусственного происхождения; ТБ - тополь белый; П - тополь гибридный; ТЧ - тополь черный; ЯБ - яблоня; ЯЗ - ясень зеленый; ЯО - ясень обыкновенный; ЯОВ - ясень обыкновенный высокостовольный; ЯОН - ясень обыкновенный низкостовольный.

Исполнитель работ по проведению лесопатологического обследования:

ФИО

Трунтаев П.В.

Подпись

Дата составления документа

28.08.2017

Телефон

89102838687

Ведомость перечета деревьев назначенных в рубку

ВРЕМЕННАЯ ПРОБНАЯ ПЛОЩАДЬ №

Субъект Российской Федерации Воронежская область

Лесничество (лесопарк) Эртильское Квартал 52 Выдел 76

Площадь 40 га.

Номер очага вредных организмов Размер пробной площади 5 га.

Таксационная характеристика:

тип леса СТР ; состав погибшее насаждение ; возраст ; бонитет 2

полнота 0.1 / 0.3 ; Запас на га 90 возобновление отсутствует

Время и причина ослабления лесного насаждения: Губка корневая

Тип очага вредных организмов:

Фаза развития очага вредных организмов:

Средневзвешенная категория санитарного состояния обследуемого лесного участка: 3.75


Состояние лесного насаждения, намечаемые мероприятия: насаждение с утраченной устойчивостью, требуется провести сплошную санитарную рубку

Исполнитель работ по проведению лесопатологического обследования:

ФИО

Трунтаев П.В.

Подпись



Дата составления документа

28.08.2017

Телефон

89102838687

ВЕДОМОСТЬ ПЕРЕЧЕТА ДЕРЕВЬЕВ

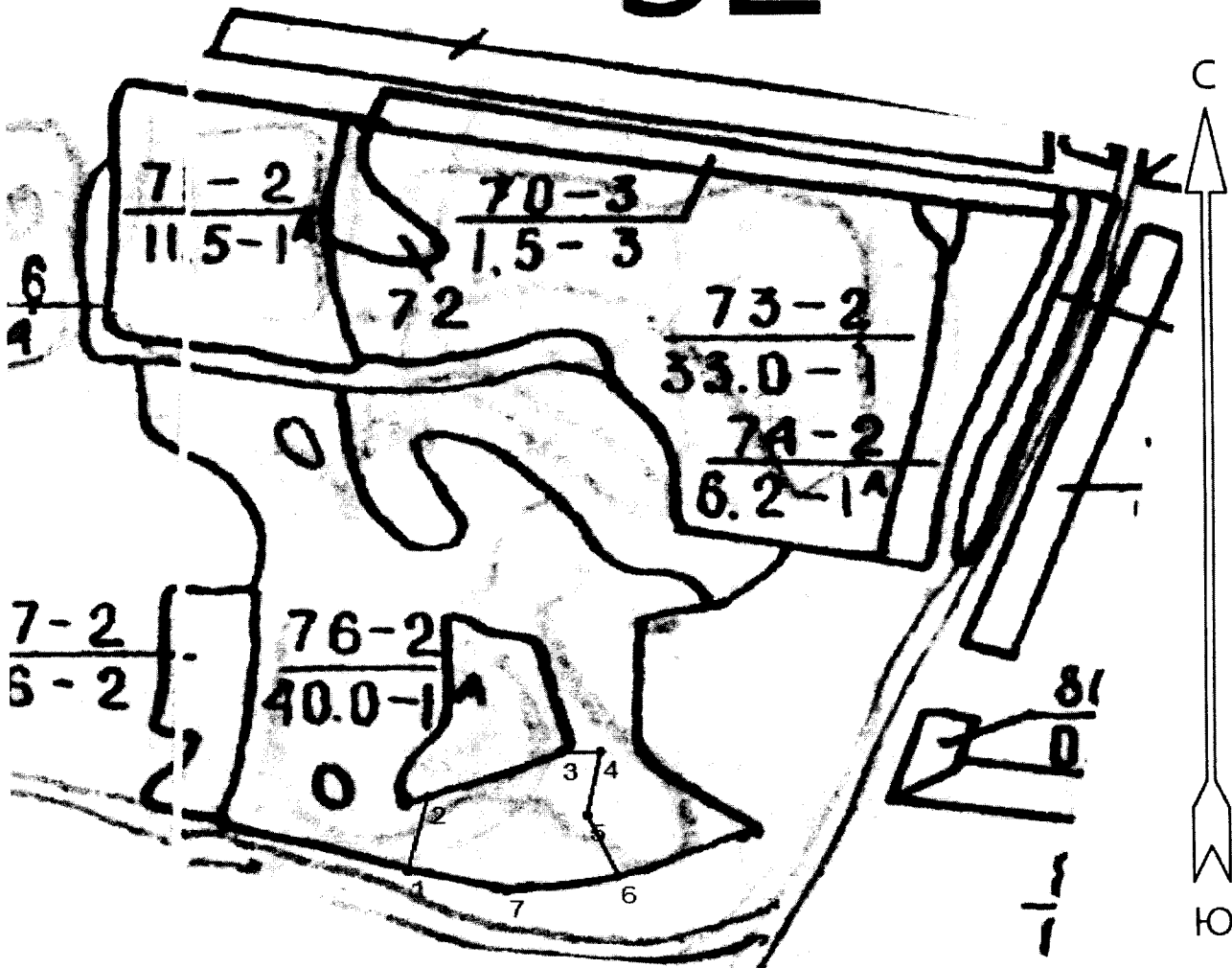
Порода: Сосна иск. происхождения

Ступени толщины см	Количество деревьев по категориям состояния, шт.																		Всего деревьев по ступеням толщины		Всего запас деревьев по ступеням толщины							
	I			II			III			IV			V			VI			ветровал, бурелом			аварийные деревья			шт.	в т.ч. подлежат рубке, %	м ²	в т.ч. подлежат рубке, %
	1	2	3	3	4	5	6	7	8	9	10	11	12	13	14	15	16	17	18	19	20	21						
1																						18	19	20	21			
8																												
12						1																						
16						17																						
20			8	12		15		16																				
24			12	8		9		10																				
28			19	17		4		3																				
32			18	10		2		3																				
36			8	12		1		1																				
40			3	2		1		1																				
44			3	2		1		1																				
48																												
52																												
56																												
60																												
64																												
68																												
72																												
76																												
80																												
Итого, шт	91.0		71.0	63.0		51.0		56.0															731.0	-	-	-		
Итого, шт %	12.4		9.7	8.6		7.0		7.7															-	77.9	-	-		
Итого, м ³	70.5		54.9	47.0		19.2		20.4																	448.0	-		
Итого, м ³ %	15.6		12.3	10.5		4.3		4.6																-	-	72.1		

Выбираемый запас, м³: **448.0**

Абрис участка
М 1:10000

52



Условные обозначения:



обследованная площадь

Обследованная площадь:

5

№ выдела	Ленты (круговой площадки) перечета				
	№ ленты (площадки)	длина, м	ширина, м	радиус, м	площадь га
Произведен сплошной перечет деревьев на выделе					

Исполнитель работ по проведению лесопатологического обследования:

ФИО

Трунтаев П.В.

Подпись

Дата составления документа

28.08.2017

Телефон

89102838687

Приложение 3 к акту лесопатологического
часть 2

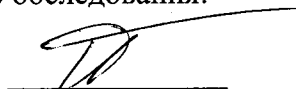
Номера точек	Румбы линий	Длина, м
1 - 2	СВ 13°.00'	118.0
2 - 3	СВ 68°.30'	180.5
3 - 4	СВ 88°.00'	51.5
4 - 5	ЮЗ 10°.00'	99.0
5 - 6	ЮВ 22°.30'	102.0
6 - 7	ЮЗ 81°.00'	144.5
7 - 1	СЗ 76°.00'	129.5

Исполнитель работ по проведению лесопатологического обследования:

ФИО

Трунтаев П.В.

Подпись



Дата составления документа

28.08.2017

Телефон

89102838687

