

УТВЕРЖДАЮ:

Должность: руководитель управления лесного хозяйства Воронежской области

Ф.И.О А.Р. Величко

Дата 11.12.2017

Акт
лесопатологического обследования № 680

лесных насаждений

Эртильского
Воронежской области

лесничества (лесопарка)
(субъект Российской Федерации)

Способ лесопатологического обследования:

1. Визуальный

2. Инструментальный

Место проведения

Участковое лесничество	Урочище (дача)	Квартал (кварталы)	Выдел (выделы)	Площадь, га
Эртильское		52	76	40

Лесопатологическое обследование проведено на общей площади

35

га.

2. Инструментальное обследование лесного участка

2.1 Фактическая таксационная характеристика лесного насаждения таксационному описанию.

не соответствует

Причины несоответствия:

давность лесоустройства (1990 год)

Ведомость лесных участков с выявленными несоответствиями таксационным описаниям приведена в приложении 1 к Акту.

2.2. Состояние насаждений:

с нарушенной устойчивостью

с утраченной устойчивостью

причины повреждения:

Губка корневая

Заселено (отработано) стволовыми вредителями:

Вид вредителя	Порода	Встречаемость (% заселённых деревьев)	Степень заселения лесного насаждения (слабая, средняя, сильная)

Повреждено огнём:

Вид пожара	Порода	Состояние корневых лап		Состояние корневой шейки		Подсушивание луба	
		процент повреждённых огнём корней	процент деревьев с данным повреждением	ожог корневой шейки по окружности (1/4; 2/4; 3/4; более 3/4)	процент деревьев с данным повреждением	по окружности (1/4; 2/4; 3/4; более 3/4)	процент повреждённых

Поражено болезнями:

Вид болезни	Порода	Встречаемость (% поражённых деревьев)	Степень поражения лесного насаждения (слабая, средняя, сильная)
Корневая губка	Сосна иск. происхождения	21.2	средняя

2.3. Выборке подлежит 17.7 % деревьев по запасу
в том числе:

ослабленных % (причины назначения)

сильно ослабленных 5.7 % (причины назначения) корневая губка ;
 усыхающих 0.3 % (причины назначения) хв. насаждение ;
 свежего сухостоя 1.7 %;

в том числе: свежего ветровала %;
 свежего бурелома %;
 старого ветровала %;

в том числе: старого бурелома 2.7 %;
 старого сухостоя 7.3 %;
 аварийные %;

2.4. Полнота лесного насаждения после уборки деревьев, подлежащих рубке, составит 0.5
 Критическая полнота для данной категории лесных насаждений составляет: 0.3

ЗАКЛЮЧЕНИЕ

С целью предотвращения негативных процессов или снижения ущерба от их воздействия назначено:

Участково е лесничества	Урочище (дача)	Квартал	Выдел	Площадь, выдела, га	Вид мероприятия	Площадь, мероприятия, га	Порода	Запас на выдел, кбм		Крайние сроки проведения
								общий	ликвидный	
Эртильское		52	76	40	выборочная санитарная рубка	35	Сосна иск. происхождения	1048.6	887.1	2018

Ведомость перечета деревьев назначенных в рубку и абрис лесного участка прилагаются (приложение 2 и 3 к Акту)

Меры по обеспечению возобновления: **не требуется**

Мероприятия, необходимые для предупреждения повреждения или поражения смежных насаждений:

Сведения для расчёта степени повреждения:

год образования старого сухостоя 2014-2016 ;

основная причина повреждения древесины гнили

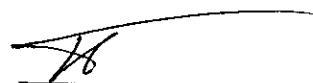
Дата проведения обследований 25.08.2017

Исполнитель работ по проведению лесопатологических обследований:

ФИО

Трунтаев П.В.

Подпись



Ведомость лесных участков с выявленными несоответствиями таксационным описаниям

Источник данных	Год проведения лесоустройства	Номер квартала	Номер выдела	Площадь выдела, га	Целевое назначение лесов	Категория защитных лесов	Номер лесопатологического выдела	Площадь лесопатологического выдела, га	Таксационная характеристика										Заложено пробных площадей				
									состав	порода	возраст, лет	средняя высота, м	средний диаметр, см	тип леса	тип условий	местопроизрастания	полнота	бонитет	запас, км/га	количества, шт.	общая площадь, га		
ТО	1990	52	76	40	защитные	насаждение на песках				10С	С	30	14	16	СТР	А2	0,8	1А	170				
Ф		52	76	40	защитные	Ценные леса: леса, расположенные в пустынных, полупустынных, лесостепных, лесотундровых зонах, степях, горах	1	35	10С	С	57	18	22	СТР	А2	0,5 / 0,6	2	169	проведен сплошной перемер деревьев на выделе				35

Примечание: в колонке "запас, км/га" показан общий запас древесины на гектар (сырорастущий, сухостой и захламленности)

В колонке "полнота" указана фактическая полнота. в числителе - полнота по живой (растущей) части насаждения, в знаменателе - полнота рассчитана от общего запаса древесины на 1 гектаре (сырорастущие + сухостой + захламленность)

Список возможных используемых буквенных сокращений в колонке "порода" и "состав":

А - акация белая; Б - береза бородавчатая; В - вяз обыкновенный; ВМ - вяз мелколистный; ГШ - груша; ДБ - дуб байрачный семенной; ДБН - дуб байрачный низкоствольный; ДБП - дуб байрачный порослевой высокоствольный; ДН - дуб нагорный семенной; ДНН - дуб нагорный низкоствольный; ДНП - дуб нагорный порослевой высокоствольный; ДП - дуб пойменный семенной; ДПП - дуб пойменный низкоствольный; ДППП - дуб пойменный высокоствольный; ДППП - дуб пойменный порослевой высокоствольный; КЛН - клен остролистый низкоствольный; КЛО - клен остролистый высокоствольный; КЛП - клен полевой; КЛПЧ - ольха черная; ОС - осина; С - сосна обыкновенная естественного происхождения; СО - сосна обыкновенная искусственного происхождения; ТБ - тополь белый; ТГ - тополь гибридный; ТЧ - тополь черный; ЯБ - яблоня; ЯЗ - ясень зеленый; ЯО - ясень обыкновенный; ЯОВ - ясень обыкновенный высокоствольный; ЯОН - ясень обыкновенный низкоствольный.

Исполнитель работ по проведению лесопатологического обследования:

ФОИ

Трунтаев П.В.

Подпись

Субъект Российской Федерации
Участковое лесничество

Воронежская область
Эртильское

Лесничество (лесопарк)
Урочище (лесная дача)

Номер квартала	Номер выдела	Площадь выдела, га	Целевое назначение лесов	Категория защитных лесов	Номер лесопатологического выдела	Площадь лесопатологического выдела	Таксационная характеристика лесного насаждения										Число деревьев на пробе, шт	Распределение деревьев по категориям состояния, % от запаса										Ажурность кроны, наличие гнили	Доля поврежденных деревьев, %	Причина ослабления, повреждения	Назначенные мероприятия										
							состав	порода	возраст	средняя высота, м	средний диаметр, см	тип леса	полнота	фоннет	запас, куб м/га	без признаков ослабления		ослабленные	сильно ослабленные	умшающие	свежий сухойстой	старый сухойстой	свежий ветровал	старый ветровал	свежий бурелом	старый бурелом	аварийные деревья				вид	площадь, га									
52	76	40	Защитные	Ценные леса, расположенные в луговых, полупустынных, лесостепных, лесозащитных зонах, степях, горах	5	35	100	С	57	18	22	СТР	0,5*/0,6	2	169	10785	62,5	19,8	5,7	0,3	1,7	7,3							2,7				21,2		Губка корневая	17,7		17,7	вборочная санитарная рубка	35	

Показатели, не соответствующие таксационному описанию отмечаются " * "
 В колонке "полнота" указана фактическая полнота: в числителе - полнота по живой (растущей) части насаждения, в знаменателе - полнота рассчитана от общего запаса древесины на 1 гектаре (сырораствующие + сухойстой + захламленность)

Список возможных используемых буквенных сокращений в колонке "порода" и "состав":

- А - акация белая; Б - береза бородавчатая; В - вяз обыкновенный; ВМ - вяз мелколиственный; ГШ - груша; ДБ - дуб байрачный семениой; ДБН - дуб байрачный низкоствольный; ДБП - дуб байрачный порослевой высокоствольный; ДИП - дуб нагорный семениой; ДИП - дуб нагорный порослевой высокоствольный; ДИП - дуб поймаый низкоствольный; ДПП - дуб поймаый порослевой высокоствольный; ДП - липа; ОЛЧ - ольха черная; ОС - осина; С - сосна обыкновенная естественного происхождения; СО - сосна обыкновенная искусственного происхождения; ТБ - тополь белый; ТГ - тополь гибридный; ТЧ - тополь черный; ЯБ - яблоня; ЯЗ - ясени зеленые; ЯО - ясени обыкновенные; ЯОВ - ясени обыкновенные высокоствольные; ЯОН - ясени обыкновенные низкоствольные

Исполнитель работ по проведению лесопатологического обследования:

ФИО Трутнев П.В.

Подпись 

Дата составления документа 28.08.2017

Телефон 89102839687

Ведомость перечета деревьев назначенных в рубку

ВРЕМЕННАЯ ПРОБНАЯ ПЛОЩАДЬ №

Субъект Российской Федерации Воронежская область

Лесничество (лесопарк) Эртильское Квартал 52 Выдел 76

Площадь 40 га.

Номер очага вредных организмов _____ Размер пробной площади 35 га.

Таксационная характеристика:

тип леса СТР ; состав 10С ; возраст 57 ; бонитет 2

полнота 0.5 / 0.6 ; Запас на га 169 возобновление отсутствует

Время и причина ослабления лесного насаждения: Губка корневая

Тип очага вредных организмов: _____

Фаза развития очага вредных организмов: _____

Средневзвешенная категория санитарного состояния обследуемого лесного участка: 1.79

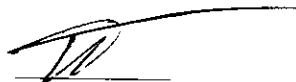
Состояние лесного насаждения, намечаемые мероприятия: насаждение с нарушенной устойчивостью, требуется проведение выборочной санитарной рубки

Исполнитель работ по проведению лесопатологического обследования:

ФИО

Грунтаев П.В.

Подпись



Дата составления документа

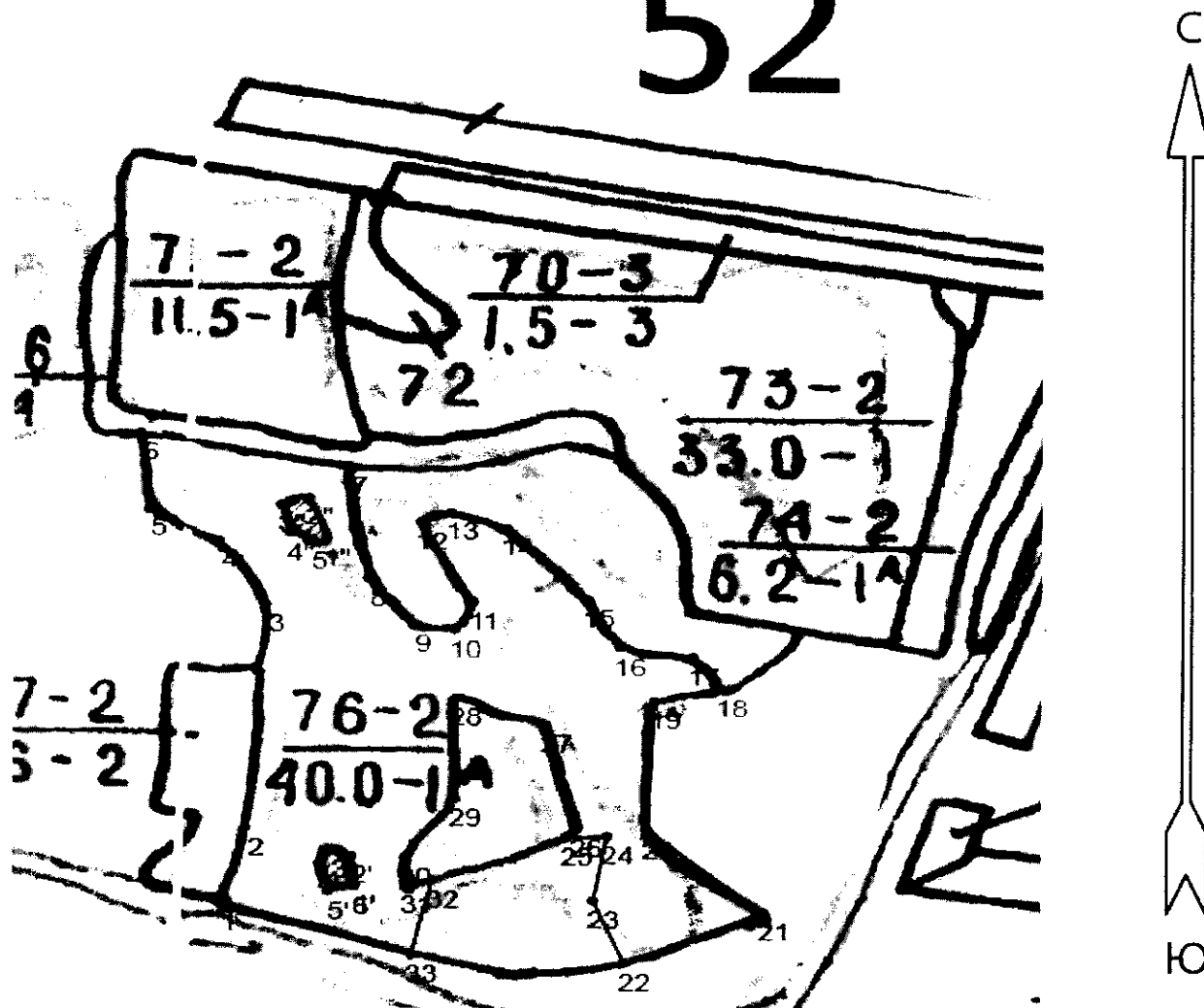
28.08.2017

Телефон

89102838687

Абрис участка
М 1:10000

52



Условные обозначения:



обследуемая площадь

Обследуемая площадь:

35

№ выдела	Ленты (круговой площадки) перече́та				
	№ ленты (площадки)	длина, м	ширина, м	радиус, м	площадь га
Произведен сплошной перечет деревьев на выделе					

Исполнитель работ по проведению лесопатологического обследования:

ФИО

Трунтаев П.В.

Подпись

Дата составления документа

28.08.2017

Телефон

89102838687

Приложение 3 к акту лесопатологического
обследования

часть 2

Номера точек	Румбы линий	Длина, м
1 - 2	СВ 16° 00'	118.5
2 - 3	СВ 4° 30'	341.0
3 - 4	СЗ 31° 30'	114.0
4 - 5	СЗ 62° 00'	101.5
5 - 6	СЗ 5° 00'	117.5
6 - 7	ЮВ 79° 30'	266.0
7 - 8	ЮВ 8° 00'	174.0
8 - 9	ЮВ 39° 00'	89.5
9 - 10	ЮВ 81° 30'	53.5
10 - 11	СВ 28° 30'	49.0
11 - 12	СЗ 28° 30'	138.5
12 - 13	СВ 69° 30'	41.0
13 - 14	ЮВ 71° 30'	73.5
14 - 15	ЮВ 43° 00'	150.0
15 - 16	ЮВ 29° 00'	82.0
16 - 17	ЮВ 82° 00'	93.5
17 - 18	ЮВ 36° 30'	59.0
18 - 19	ЮЗ 76° 30'	86.5
19 - 20	ЮЗ 2° 30'	198.0
20 - 21	ЮВ 50° 00'	191.5
21 - 22	ЮЗ 66° 00'	192.0
22 - 23	СЗ 22° 30'	102.0
23 - 24	СВ 10° 00'	99.0
24 - 25	ЮЗ 88° 00'	51.5
25 - 26	СВ 43° 30'	18.0
26 - 27	СЗ 14° 00'	162.5
27 - 28	СЗ 70° 30'	120.5
28 - 29	ЮЗ 0° 30'	153.5
29 - 30	ЮЗ 34° 30'	109.0
30 - 31	ЮВ 3° 00'	42.0
31 - 32	СВ 75° 00'	33.5
32 - 33	ЮЗ 13° 00'	118.0
33 - 1	СЗ 72° 00'	253.5
не обследованная площадь		
1' - 2'	СЗ 4° 30'	44.5
2' - 3'	СЗ 71° 30'	26.0
3' - 4'	ЮЗ 41° 00'	26.0
4' - 5'	ЮВ 15° 30'	44.0
5' - 6'	СВ 76° 00'	33.5
не обследованная площадь		
1" - 2"	СЗ 19° 30'	66.0
2" - 3"	ЮЗ 72° 00'	37.0
3" - 4"	ЮВ 15° 00'	44.5
4" - 5"	ЮВ 65° 30'	34.0
5" - 1"	СВ 67° 30'	16.0

Исполнитель работ по проведению лесопатологического обследования:

ФИО

Трунтаев П.В.

Подпись



Дата составления документа

28.08.2017

Телефон

89102838687

