

УТВЕРЖДАЮ:

Должность: Заместитель руководителя
управления лесного хозяйства Воронежской
области

Ф.И.О. М.В. Скрынникова 

Дата 28.11.2017

Акт
лесопатологического обследования № 666

лесных насаждений

Пригородного
Воронежской области

лесничества (лесопарка)
(субъект Российской Федерации)

Способ лесопатологического обследования: 1. Визуальный

2. Инструментальный

Место проведения

Участковое лесничество	Урочище (дача)	Квартал (кварталы)	Выдел (выделы)	Площадь, га
Правобережно		50	2	0,3
Правобережно		50	25	0,7
Правобережно		50	26	1
Правобережно		50	37	0,2
Правобережно		50	54	0,4
Правобережно		50	52	0,2
Правобережно		50	83	0,3
Правобережно		50	57	2,3

Лесопатологическое обследование проведено на общей площади 2,5 га.

1. Визуальное лесопатологическое обследование.

Наземное

Дистанционное

1.1 На площади 2,5 га фактическая таксационная характеристика лесного насаждения соответствует таксационному описанию.

Причины несоответствия:

Список участков с выявленными несоответствиями приведён в приложении 1 к настоящему Акту.

1.2. Лесные насаждения с нарушенной и утраченной устойчивостью выявлены на площади

га:

Участковое лесничество	Урочище (дача)	Площадь, га		Причина ослабления (гибели)
		с нарушенной устойчивостью	с утраченной устойчивостью	
Итого				

Состояние обследованных лесных насаждений приведено в приложении 1.1 - 1.4 к Акту в зависимости от метода проведения ЛПО

1.3. В обследованных лесных участках прогнозируется:

Прогноз	Площадь, га
Ослабление лесных насаждений	
Усыхание лесных насаждений различной	
Развитие очагов вредных организмов	

1.4. Обнаружено загрязнение лесного участка отходами и выбросами:

промышленными

бытовыми

Вид загрязнения	Размеры загрязнения			Объём, кубм	Площадь загрязнения, га
	длина, м	ширина, м	высота, м		

ЗАКЛЮЧЕНИЕ

Оценка текущего санитарного и лесопатологического состояния лесных насаждений, назначенные профилактические мероприятия по защите лесов агитационные мероприятия:

Основная причина повреждения насаждения - губка корневая.

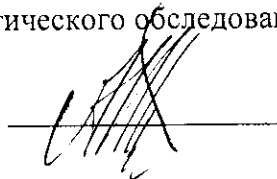
Уборке подлежит 100% неликвидной древесины (п. 42 Правил осуществления мероприятий по предупреждению распространения вредных организмов, утверждены приказом Минприроды России от 12.09.2016 № 470).

Исполнитель работ по проведению лесопатологического обследования:

ФИО

Топчеев А.Н.

Подпись



1	2	3	4	5	6	7	8	9	10	11	12	13	14	15	17	18	19	20	21	22	23	24	25	26	27	28	29	30	31	32	33	34			
50	54	0,4	Защитные	защитные полосы вдоль железнодорожных и автомобильных дорог	1	0,2	10	С	78	22	26	ССРТ	0,5	2	220											832,206**	466***								
	Итого						10С		78	22	26	ССРТ	0,5	2	220																	уборка неликвидной древесины	0,2		
50	57	2,3	Защитные	защитные полосы вдоль железнодорожных и автомобильных дорог	1	0,4	10	С	73	23	26	ССРТ	0,8	1	370											832,206**	466***								
	Итого						10С		73	23	26	ССРТ	0,8	1	370																		уборка неликвидной древесины	0,4	
50	83	0,3	Защитные	защитные полосы вдоль железнодорожных и автомобильных дорог			10	С	75	21	26	ССРТ	0,7	2	290											832,206**	466***								
	Итого						10С		75	21	26	ССРТ	0,7	2	290																			уборка неликвидной древесины	0,3

Показатели, не соответствующие таксационному описанию отмечаются "ч"

**Коды: 206 - обрыв корней (вывал) прошлых лет; 218 - слом ствола под кроной прошлых лет; 111 - усыхание менее 1/4 ветвей в кроне прошлых лет; 112 - усыхание от 1/4 до 1/2 ветвей в кроне прошлых лет; 113 - усыхание от 1/2 до 3/4 ветвей в кроне прошлых лет; 114 - усыхание более 3/4 ветвей в кроне прошлых лет; 801 - наличие плодовых тел на стволе; 832 - наличие гнили.

***Коды: 773 - изменение уровня грунтовых вод под воздействием почвенно-климатических факторов; 355 - трутовик плодовой; 356 - трутовик надувающий; 358 - трутовик ложный; 358 - трутовик ложный основной; 466 - губка корневая; 467 - опенок

Исполнитель работ по проведению лесопатологического обследования:

Толчеев А.Н.

ФИО

Подпись

Дата составления документа

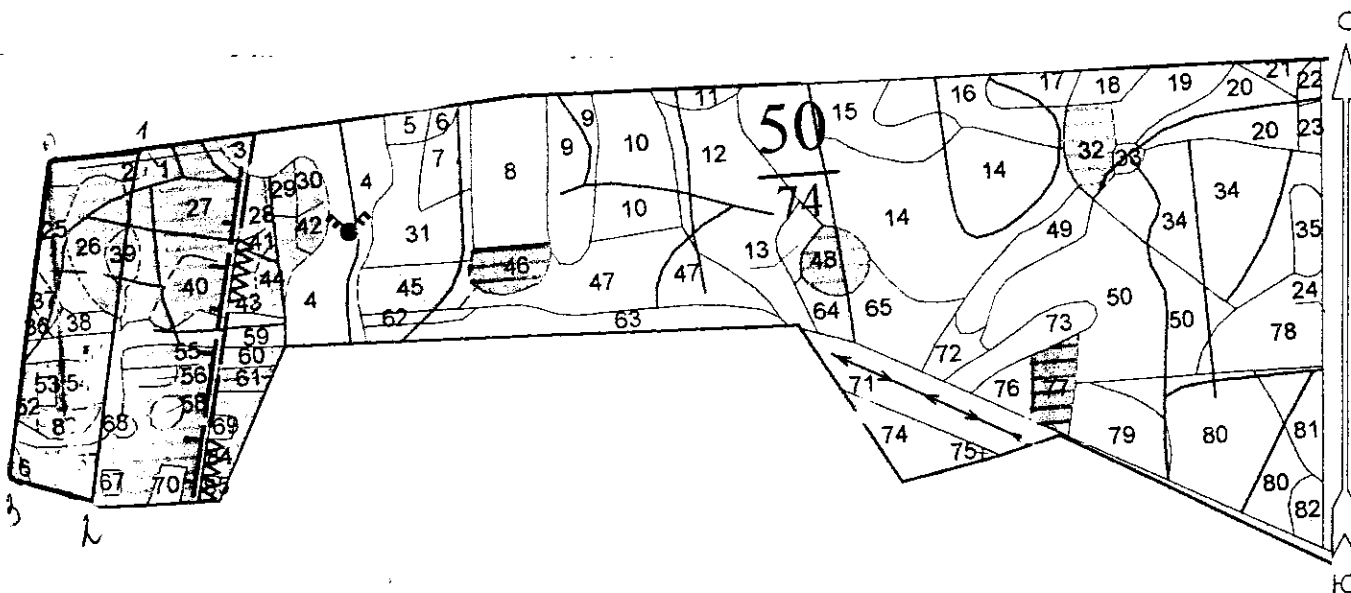
25.09.2017

Телефон

253-75-04

Приложение 3 к акту
лесопатологического
обследования

Абрис участка
М 1:10000



Условные обозначения:



обследованная площадь

обследованная площадь

2,5 га

№ выдела	Ленты (круговой площадки) перечета				
	№ ленты (площадки)	длина, м	ширина, м	радиус, м	площадь га

Номера точек	Румбы линий	Длина, м
0-1	СВ 75	100
1-2	Ю 0	460
2-3	СЗ 81	100
3-0	С 0	418

Исполнитель работ по проведению лесопатологического обследования:

ФИО

Топчеев А.Н.

Подпись

Дата составления документа

25.09.2017

Телефон

253-75-04

участковое лесничество: ПРАВОБЕРЕЖНОЕ		ЛЕСА ЗАЩ. ПОЛОС ВДОЛЬ Ж/Д И А/Д											
№	Площадь	Состав	Возраст	Высота	Диаметр	Группа	Тип	Полнота	Запас сырья	Класс	Выдел	Лес.	МЗ
№	м²	посл.	лет	м	см	м	леса	а	тис. м³	дес.	№	дес.	№
1	1800	3 лесные культуры	18	58	18	22	3 2 2	СТР А2	7	23	7	7	7
культуры-54 г., вспаш. сплош., посадка ручная, состояние удовлетворительные													
осу: Уч-ки леса шириной 1 км вокруг населен. пунктов													
2	1000+ДН	3 лесные культуры	20	64	20	26	4 2 2	ССРТ В2	7	27	8	8	1
подлесок: Р редкий													
культуры-48 г., вспаш. сплош., посадка ручная, состояние удовлетворительные													
осу: Уч-ки леса шириной 1 км вокруг населен. пунктов													
3	1000+К+ДНП+ГШ	2 лесные культуры	18	55	18	24	3 2 2	ССРТ В2	6	20	4	4	4
культуры-57 г., вспаш. сплош., посадка ручная, состояние удовлетворительные													
осу: Уч-ки леса шириной 1 км вокруг населен. пунктов													
25	1000	7 лесные культуры	20	68	20	24	4 2 2	ССРТ В2	5	19	13	13	2
подлесок: Р БЗН В редкий													
культуры-44 г., вспаш. сплош., посадка ручная, состояние неудовлетворительные, неблаг. климат. условия													
осу: Уч-ки леса шириной 1 км вокруг населен. пунктов													
26	1000	10 лесные культуры	20	64	20	24	4 2 2	ССРТ В2	8	30	30	30	2
подлесок: Р БЗН СР. Густ													
культуры-48 г., вспаш. борозд., посадка ручная, состояние хорошие													
осу: Уч-ки леса шириной 1 км вокруг населен. пунктов													
27	1000+ДН	2,1 лесные культуры	21	64	21	24	4 2 1	ССРТ В2	7	29	61	61	4
подлесок: Р БЗН СР. Густ													
культуры-48 г., вспаш. борозд., посадка ручная, состояние удовлетворительные													
осу: Уч-ки леса шириной 1 км вокруг населен. пунктов													
36	1000+ДН	1 ландшафт. поляна	20	64	20	24	4 2 2	ССРТ В2	6	23	5	5	5
подлесок: БРК редкий													
культуры-48 г., вспаш. сплош., посадка ручная, состояние удовлетворительные													
осу: Уч-ки леса шириной 1 км вокруг населен. пунктов													
38	900+ДН	3 ландшафт. поляна	18	60	18	24	3 3 3	ССРТ В2	3	10	3	3	3
осу: Уч-ки леса шириной 1 км вокруг населен. пунктов													

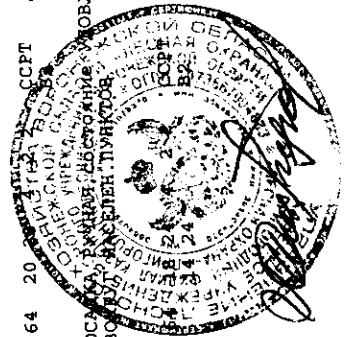
ВЫБ. САНР. 1 ОЧ

ВЫБ. САНР. 1 ОЧ
КУЛ. РЕК. ЧАСТ.
РТК N 02 СО

ВЫБ. САНР. 1 ОЧ

ВЫБ. САНР. 1 ОЧ

КУЛ. РЕК. ЧАСТ.
РТК N 02 СО



Александр Александрович
Александрович
Александрович

Александрович

