

УТВЕРЖДАЮ:

Должность: Заместитель руководителя  
управления лесного хозяйства Воронежской  
области

Ф.И.О М.В. Скрынникова



Дата 23.11.2017

**Акт  
лесопатологического обследования № 642**

лесных насаждений

Семилукского  
Воронежской области

лесничества (лесопарка)  
(субъект Российской Федерации)

Способ лесопатологического обследования: 1. Визуальный

2. Инструментальный

**Место проведения**

Участковое	Урочище (дача)	Квартал	Выдел (выделы)	Площадь, га
Подгоренское	Задонское шоссе	138	18	4,9

Лесопатологическое обследование проведено на общей площади 0,2 га.

### 3. Инструментальное обследование аварийных деревьев.

#### 3.1. Координаты расположения аварийного дерева:

№ дерева	координаты	
	широта	долгота
1	N51°45'08,59"	E39°11'06,22"

#### 3.2. Структурные изъяны, характеризующие аварийность дерева:

свежий сухостой,  
наличие гнилей

3.3. Порода Сосна диаметр, см 28

высота, м 18 возраст, лет 66

### ЗАКЛЮЧЕНИЕ

С целью предотвращения негативных процессов или снижения ущерба от их воздействия:

Вид мероприятия	Запас дерева, кубм	Порода	Сроки проведения
уборка аварийных деревьев	0,63	Сосна	2017-2018 год

Ведомость перечета аварийных деревьев назначенных в рубку прилагаются (приложение 4 к Акту)

Мероприятия, необходимые для предупреждения повреждения или поражения смежных деревьев:

Дата проведения обследований 07.10.2017

Исполнитель работ по проведению лесопатологических обследований:

ФИО

Соколов П.Н.

Подпись



### 3. Инструментальное обследование аварийных деревьев.

#### 3.1. Координаты расположения аварийного дерева:

№ дерева	координаты	
	широта	долгота
2	N51°45'08,64"	E39°11'06,11"

#### 3.2. Структурные изъяны, характеризующие аварийность дерева:

свежий сухостой,  
наличие гнилей

3.3. Порода Сосна диаметр, см 32

высота, м 18 возраст, лет 66

### ЗАКЛЮЧЕНИЕ

С целью предотвращения негативных процессов или снижения ущерба от их воздействия:

Вид мероприятия	Запас дерева, кбм	Порода	Сроки проведения
уборка аварийных деревьев	0,84	Сосна	2017-2018 год

Ведомость перечета аварийных деревьев назначенных в рубку прилагаются (приложение 4 к Акту)

Мероприятия, необходимые для предупреждения повреждения или поражения смежных деревьев:

Дата проведения обследований 07.10.2017

Исполнитель работ по проведению лесопатологических обследований:

ФИО Соколов П.Н.

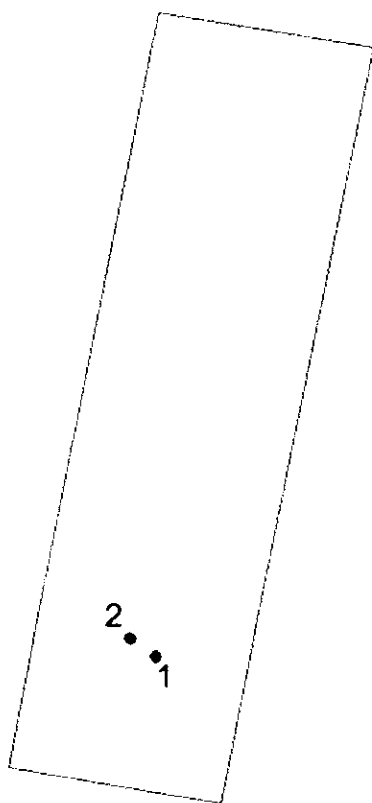
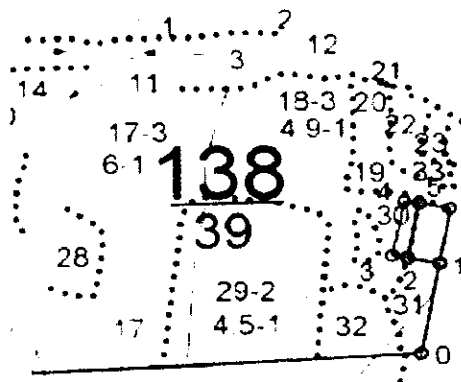
Подпись



Приложение 3 к акту  
лесопатологического обследования

Абрис участка  
М 1:10000

№№№	Направление	Румб	Длина, м
0 1	СВ	10° 33'	133.2
1 2	СЗ	79° 57'	42.1
2 3	СЗ	79° 08'	20.5
3 4	СВ	10° 40'	81.1
4 5	ЮВ	79° 14'	20.4
5 2	ЮЗ	10° 39'	81.1



Условные обозначения:



обследованная площадь



1

№ дерева, место расположения дерева

Обследованная площадь, га:

0,2

№ выдела	Ленты (круговой площадки) перече́та				
	№ ленты (площадки)	длина, м	ширина, м	радиус, м	площадь га

Исполнитель работ по проведению лесопатологического обследования:

ФИО

Соколов П.Н.

Подпись

Дата составления документа

07.10.2017

Телефон

89081321155

**ПЕРЕЧЕТНАЯ ВЕДОМОСТЬ АВАРИЙНЫХ ДЕРЕВЬЕВ, НАЗНАЧЕННЫХ В РУБКУ**

№ дерева	Координаты		Порода	Высота, м	Диаметр, см	Запас, куб.м	Структурные изъяны, характеризующие аварийность дерева	Мероприятие	Сроки проведения мероприятия
	широта	долгота							
1	N51°45'08,59"	E39°11'06,22"	Сосна	18	28	0,63	свежий сухостой, наличие гнилей	уборка аварийных деревьев	2017-2018 год
2	N51°45'08,64"	E39°11'06,11"	Сосна	18	32	0,84	свежий сухостой, наличие гнилей	уборка аварийных деревьев	2017-2018 год

1,47

Исполнитель работ по проведению лесопатологического обследования:

ФИО Соколов П.Н.

Подпись



Дата составления документа

07.10.2017

Телефон

89081321155