

УТВЕРЖДАЮ:

Должность: Заместитель руководителя  
управления лесного хозяйства Воронежской  
области

Ф.И.О М.В. Скрынникова



Дата 23.11.2017

Акт  
лесопатологического обследования № 640

лесных насаждений

Семилукского  
Воронежской области

лесничества (лесопарка)  
(субъект Российской Федерации)

Способ лесопатологического обследования: 1. Визуальный

2. Инструментальный

Место проведения

Участковое	Урочище (дача)	Квартал	Выдел (выделы)	Площадь, га
Подгоренское	Задонское шоссе	138	31	1

Лесопатологическое обследование проведено на общей площади 0,2 га.

### 3. Инструментальное обследование аварийных деревьев.

#### 3.1. Координаты расположения аварийного дерева:

№ дерева	координаты	
	широта	долгота
1	N51°45'10,45"	E39°11'08,81"

#### 3.2. Структурные изъяны, характеризующие аварийность дерева:

свежий сухостой,  
наличие гнилей

3.3. Порода Сосна диаметр, см 16

высота, м 14 возраст, лет 45

#### ЗАКЛЮЧЕНИЕ

С целью предотвращения негативных процессов или снижения ущерба от их воздействия:

Вид мероприятия	Запас дерева, кбм	Порода	Сроки проведения
уборка аварийных деревьев	0,16	Сосна	2017-2018 год

Ведомость перечета аварийных деревьев назначенных в рубку прилагаются (приложение 4 к Акту)

Мероприятия, необходимые для предупреждения повреждения или поражения смежных деревьев:

Дата проведения обследований

07.10.2017

Исполнитель работ по проведению лесопатологических обследований:

ФИО

Соколов П.Н.

Подпись



### 3. Инструментальное обследование аварийных деревьев.

#### 3.1. Координаты расположения аварийного дерева:

№ дерева	координаты	
	X	Y
2	N51°45'09,84"	E39°11'08,63"

#### 3.2. Структурные изъяны, характеризующие аварийность дерева:

старый сухостой,  
наличие гнилей

3.3. Порода Сосна диаметр, см 20

высота, м 16 возраст, лет 45

### ЗАКЛЮЧЕНИЕ

С целью предотвращения негативных процессов или снижения ущерба от их воздействия:

Вид мероприятия	Запас дерева, кбм	Порода	Сроки проведения
уборка аварийных деревьев	0,28	Сосна	2017-2018 год

Ведомость перечета аварийных деревьев назначенных в рубку прилагаются (приложение 4 к Акту)

Мероприятия, необходимые для предупреждения повреждения или поражения смежных деревьев:

Дата проведения обследований 07.10.2017

Исполнитель работ по проведению лесопатологических обследований:

ФИО

Соколов П.Н.

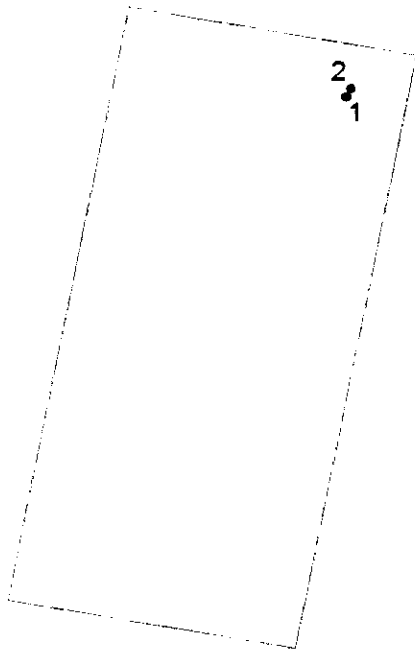
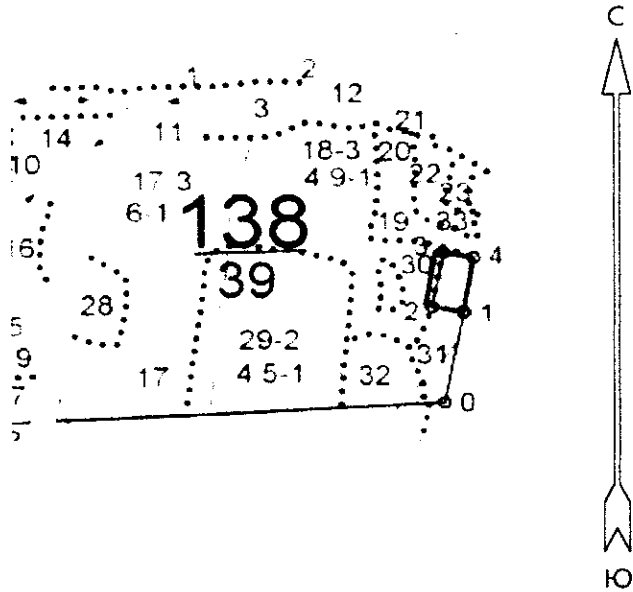
Подпись



Приложение 3 к акту  
лесопатологического обследования

**Абрис участка**  
М 1:10000

№№	Направление	Румб	Длина, м
0 1	СВ	10°33'	133.2
1 2	СЗ	79°57'	42.1
2 3	СВ	10°39'	81.1
3-4	ЮВ	79°05'	40.4
4 1	ЮЗ	9°28'	80.5



Условные обозначения:



обследованная площадь

№ дерева, место расположения дерева

Обследованная площадь, га:

0.2

№ выдела	Ленты (круговой площадки) перече́та				
	№ ленты (площадки)	длина, м	ширина, м	радиус, м	площадь га

Исполнитель работ по проведению лесопатологического обследования:

ФИО

Соколов П.Н.

Подпись

Дата составления документа

07.10.2017

Телефон

89081321155

ПЕРЕЧЕТНАЯ ВЕДОМОСТЬ АВАРИЙНЫХ ДЕРЕВЬЕВ, НАЗНАЧЕННЫХ В РУБКУ

№ дерева	Координаты		Порода	Высота, м	Диаметр, см	Запас, куб. м	Структурные изъяны, характеризующие аварийность дерева	Мероприятие	Сроки проведения мероприятия
	широта	долгота							
1	N51°45'10,45"	E39°11'08,81"	Сосна	14	16	0,16	свежий сухостой, наличие гнилей	уборка аварийных деревьев	2017-2018 год
2	N51°45'09,84"	E39°11'08,63"	Сосна	16	20	0,28	старый сухостой, наличие гнилей	уборка аварийных деревьев	2017-2018 год

0,44

Исполнитель работ по проведению лесопатологического обследования:

ФИО Соколов П.Н.

Подпись



Дата составления документа

07.10.2017

Телефон

89081321155