

УТВЕРЖДАЮ:

Должность: Заместитель руководителя
управления лесного хозяйства Воронежской
области

Ф.И.О

М.В. Скрынникова



Дата 23.11.2017

Акт
лесопатологического обследования № 639

лесных насаждений

Семилукского
Воронежской области

лесничества (лесопарка)
(субъект Российской Федерации)

Способ лесопатологического обследования: 1. Визуальный

2. Инструментальный

Место проведения

Участковое	Урочище (дача)	Квартал	Выдел (выделы)	Площадь, га
Подгоренское	Задонское шоссе	138	30	0,2

Лесопатологическое обследование проведено на общей площади 0,08 га.

3. Инструментальное обследование аварийных деревьев.

3.1. Координаты расположения аварийного дерева:

№ дерева	координаты	
	широта	долгота
1	N51°45'09,37"	E39°11'05,46"

3.2. Структурные изъяны, характеризующие аварийность дерева:

свежий сухостой,
наличие гнили

3.3. Порода Сосна диаметр, см 8
высота, м 4 возраст, лет 65

ЗАКЛЮЧЕНИЕ

С целью предотвращения негативных процессов или снижения ущерба от их воздействия:

Вид мероприятия	Запас дерева, кбм	Порода	Сроки проведения
уборка аварийных деревьев	0,03	Сосна	2017-2018 год

Ведомость перечета аварийных деревьев назначенных в рубку прилагаются (приложение 4 к Акту)

Мероприятия, необходимые для предупреждения повреждения или поражения смежных деревьев:

Дата проведения обследований

07.10.2017

Исполнитель работ по проведению лесопатологических обследований:

ФИО

Соколов П.Н.

Подпись



3. Инструментальное обследование аварийных деревьев.

3.1. Координаты расположения аварийного дерева:

№ дерева	координаты	
	широта	долгота
2	N51°45'08,74"	E39°11'05,03"

3.2. Структурные изъяны, характеризующие аварийность дерева:

свежий сухостой,
наличие гнили

3.3. Порода Сосна диаметр, см 16
высота, м 17 возраст, лет 65

ЗАКЛЮЧЕНИЕ

С целью предотвращения негативных процессов или снижения ущерба от их воздействия:

Вид мероприятия	Запас дерева, кбм	Порода	Сроки проведения
уборка аварийных деревьев	0,17	Сосна	2017-2018 год

Ведомость перечета аварийных деревьев назначенных в рубку прилагаются (приложение 4 к Акту)

Мероприятия, необходимые для предупреждения повреждения или поражения смежных деревьев:

Дата проведения обследований 07.10.2017

Исполнитель работ по проведению лесопатологических обследований:

ФИО

Соколов П.Н.

Подпись



3. Инструментальное обследование аварийных деревьев.

3.1. Координаты расположения аварийного дерева:

№ дерева	координаты	
	широта	долгота
3	N51°45'09,05"	E39°11'04,32"

3.2. Структурные изъяны, характеризующие аварийность дерева:

старый сухостой,
наличие гнили

3.3. Порода Сосна диаметр, см 20
высота, м 19 возраст, лет 65

ЗАКЛЮЧЕНИЕ

С целью предотвращения негативных процессов или снижения ущерба от их воздействия:

Вид мероприятия	Запас дерева, кубм	Порода	Сроки проведения
уборка аварийных деревьев	0,28	Сосна	2017-2018 год

Ведомость перечета аварийных деревьев назначенных в рубку прилагаются (приложение 4 к Акту)

Мероприятия, необходимые для предупреждения повреждения или поражения смежных деревьев:

Дата проведения обследований 07.10.2017

Исполнитель работ по проведению лесопатологических обследований:

ФИО

Соколов П.Н.

Подпись



3. Инструментальное обследование аварийных деревьев.

3.1. Координаты расположения аварийного дерева:

№ дерева	координаты	
	широта	долгота
4	N51°45'09,13"	E39°11'04,31"

3.2. Структурные изъяны, характеризующие аварийность дерева:

свежий сухостой,
наличие гнили

3.3. Порода Сосна диаметр, см 20

высота, м 20 возраст, лет 65

ЗАКЛЮЧЕНИЕ

С целью предотвращения негативных процессов или снижения ущерба от их воздействия:

Вид мероприятия	Запас дерева, кбм	Порода	Сроки проведения
уборка аварийных деревьев	0,28	Сосна	2017-2018 год

Ведомость перечета аварийных деревьев назначенных в рубку прилагаются (приложение 4 к Акту)

Мероприятия, необходимые для предупреждения повреждения или поражения смежных деревьев:

Дата проведения обследований 07.10.2017

Исполнитель работ по проведению лесопатологических обследований:

ФИО

Соколов П.Н.

Подпись



3. Инструментальное обследование аварийных деревьев.

3.1. Координаты расположения аварийного дерева:

№ дерева	координаты	
	широта	долгота
5	514885.63	1293703.48

3.2. Структурные изъяны, характеризующие аварийность дерева: опасный наклон

3.3. Порода Сосна диаметр, см 16

высота, м 16 возраст, лет 65

ЗАКЛЮЧЕНИЕ

С целью предотвращения негативных процессов или снижения ущерба от их воздействия:

Вид мероприятия	Запас дерева, кбм	Порода	Сроки проведения
уборка аварийных деревьев	0,16	Сосна	2017-2018 год

Ведомость перечета аварийных деревьев назначенных в рубку прилагаются (приложение 4 к Акту)

Мероприятия, необходимые для предупреждения повреждения или поражения смежных деревьев:

Дата проведения обследований 07.10.2017

Исполнитель работ по проведению лесопатологических обследований:

ФИО

Соколов П.Н.

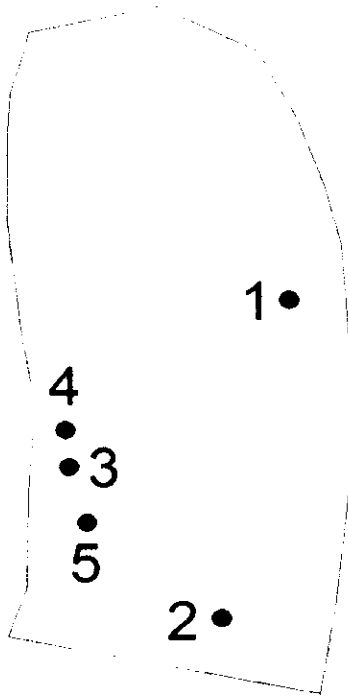
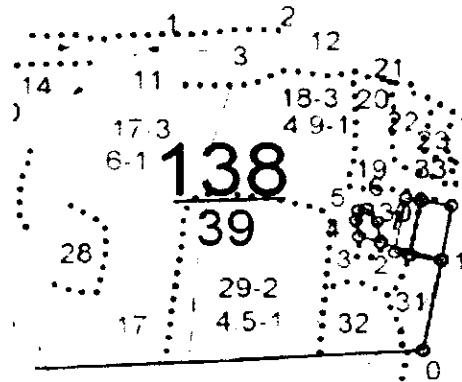
Подпись



Приложение 3 к акту
лесопатологического обследования

Абрис участка
М 1:1000

№№	Направление	Румб	Длина, м
0-1	СВ	10°33'	133.2
1-2	СЗ	72°08'	83.9
2-3	СЗ	73°34'	29.8
3-4	СЗ	8°55'	24.2
4-5	СВ	12°43'	14.9
5-6	СВ	75°58'	11.6
6-7	ЮВ	36°52'	23.4
7-2	ЮВ	6°55'	31.2



Условные обозначения:



обследованная площадь
№ дерева, место расположения

Обследованная площадь, га:

0,08

№ выдела	Ленты (круговой площадки) перечета				
	№ ленты (площадки)	длина, м	ширина, м	радиус, м	площадь га

Исполнитель работ по проведению лесопатологического обследования:

ФИО

Соколов П.Н.

Подпись

Дата составления документа

07.10.2017

Телефон

89081321155

ПЕРЕЧЕТНАЯ ВЕДОМОСТЬ АВАРИЙНЫХ ДЕРЕВЬЕВ, НАЗНАЧЕННЫХ В РУБКУ

№ дерева	Координаты		Порода	Высота, м	Диаметр, см	Запас, куб. м	Структурные изъяны, характеризующие аварийность дерева	Мероприятие	Сроки проведения мероприятия
	X	Y							
1	N51°45'09,37"	E39°11'05,46"	Сосна	4	8	0,03	свежий сухостой, наличие гнили	уборка аварийных деревьев	2017-2018 год
2	N51°45'08,74"	E39°11'05,03"	Сосна	17	16	0,17	свежий сухостой, наличие гнили	уборка аварийных деревьев	2017-2018 год
3	N51°45'09,05"	E39°11'04,32"	Сосна	19	20	0,28	старый сухостой, наличие гнили	уборка аварийных деревьев	2017-2018 год
4	N51°45'09,13"	E39°11'04,31"	Сосна	20	20	0,28	свежий сухостой, наличие гнили	уборка аварийных деревьев	2017-2018 год
5	514885.63	1293703.48	Сосна	16	16	0,16	опасный наклон	уборка аварийных деревьев	2017-2018 год

0,92

Исполнитель работ по проведению лесопатологического обследования:

ФИО Соколов П.Н.

Подпись



Дата составления документа

07.10.2017

Телефон

89081321155