

УТВЕРЖДАЮ:

Должность: Заместитель руководителя
управления лесного хозяйства Воронежской
области

Ф.И.О. М.В. Скрынникова *Скрынникова*

Дата 10.11.2017

Акт
лесопатологического обследования № 654

лесных насаждений

Давыдовского
Воронежской области

лесничества (лесшарка)
(субъект Российской Федерации)

Способ лесопатологического обследования: 1. Визуальный

2. Инструментальный

Место проведения

Участковое лесничество	Урочище (дача)	Квартал (кварталы)	Выдел (выделы)	Площадь, га
Лискинское		5-КЛ	1	25,8
Лискинское		5-КЛ	3	33,7
Лискинское		14	1	2,8
Лискинское		14	2	0,6
Лискинское		14	3	1,6
Лискинское		15	1	1,8
Лискинское		15	10	0,2
Лискинское		15	13	2,8
Лискинское		15	14	1,9
Лискинское		15	19	2,4

Лискинское		15	23	10.0
Лискинское		15	24	2.0
Лискинское		15	36	4.3
Лискинское		16	10	12.0
Лискинское		17	1	1.1
Лискинское		17	5	12.0
Лискинское		18	1	4.2
Лискинское		18	2	3.3
Лискинское		21	2	9.7
Лискинское		21	12	7.1
Лискинское		22	17	2.7
Лискинское		23	3	7.5
Лискинское		23	9	1.8
Лискинское		23	22	7.3
Лискинское		28	18	7.2
Лискинское		29	2	1.0
Лискинское		29	3	3.3
Лискинское		29	8	12.0
Лискинское		29	16	1.3
Лискинское		29	20	7.0
Лискинское		50	12	1.7
Лискинское		73	ч.1	21.0
Лискинское		73	39	0.4
Лискинское		76	1	2.6
Лискинское		76	2	0.5
Лискинское		76	3	0.7
Лискинское		76	4	0.4
Лискинское		76	5	6.6

Лискинское		76	6	3.7
Лискинское		76	7	1.3
Лискинское		76	8	1.2
Лискинское		76	9	4.6
Лискинское		76	10	0.3
Лискинское		76	12	0.7
Лискинское		76	13	0.7
Лискинское		76	14	0.5
Лискинское		76	15	2.2
Лискинское		76	16	0.4
Лискинское		76	17	4.6
Лискинское		76	19	1.4
Лискинское		76	20	2.7
Лискинское		76	22	2.5
Лискинское		76	24	0.5
Лискинское		76	25	1.5
Лискинское		76	26	3.3
Лискинское		76	27	1.9
Лискинское		76	28	3.4
Лискинское		76	29	3.9
Лискинское		76	30	1.8
Лискинское		76	31	3.2
Лискинское		76	32	1.2
Лискинское		76	33	0.8
Лискинское		76	34	1.0
Лискинское		76	35	1.3
Лискинское		76	36	4.2
Лискинское		76	37	1.0

Лискинское		76	38	0.7
Лискинское		76	39	0.8
Лискинское		76	40	0.7
Лискинское		76	41	1.2
Лискинское		76	42	5.1
Лискинское		76	43	0.8
Лискинское		76	44	2.4
Лискинское		77	4	1.2
Лискинское		77	19	0.9

Лесопатологическое обследование проведено на общей площади **212.4** га.

1. Визуальное лесопатологическое обследование.

Наземное

Дистанционное

1.1 На площади 126,8 га фактическая таксационная характеристика лесного насаждения не соответствует таксационному описанию.

Причины несоответствия: **давность лесоустройства (2003 год)**

Список участков с выявленными несоответствиями приведён в приложении 1 к настоящему Акту.

1.2. Лесные насаждения с нарушенной и утраченной устойчивостью выявлены **73** га на площади

Участковое лесничество	Урочище (дача)	Площадь, га		Причины ослабления (гибели)
		с нарушенной устойчивостью	с утраченной устойчивостью	
Лискинское		25.8		повреждение основным шелкопрядом 10 летней давности

Лисханское		37,3		корневая гниль
Лискинское		7,8		группы ложный дубовый
Лискинское		0,9		голландская болезнь ильмовых
Лискинское		1,2		изменение уровня грунтовых вод под воздействием почвенно-климатических факторов
Итого		73		

Состояние обследованных лесных насаждений приведено в приложениях 1.1 - 1.4 к Акту в зависимости от метода проведения ЛПО

1.3. В обследованных лесных участках прогнозируется:

Прогноз	Площадь, га
Ослабление лесных насаждений	21,5
Усыхание лесных насаждений различной степени	47,2
Развитие очагов вредных организмов	

1.4. Обнаружено загрязнение лесного участка отходами и выбросами:

промышленными

бытовыми

Вид загрязнения	Размеры загрязнения			Объем, кубм	Площадь загрязнения, га
	длина, м	ширина, м	высота, м		

ЗАКЛЮЧЕНИЕ

Оценка текущего санитарного и лесопатологического состояния лесных насаждений, назначенные профилактические мероприятия по защите лесов агитационные мероприятия:

На площади (15,2 га) требуется провести ЛПО инструментальным способом с целью назначения санитарно-оздоровительных мероприятий.

На площади (43,8 га) целесообразно провести рубки ухода.

На площади 25,8 га уборке подлежит 100% неликвидной древесины в соответствии с п. 42 Правил осуществления мероприятий по предупреждению распространения вредных организмов, утвержденных приказом Минприроды России от 12.09.2016 № 470).

На площади 40,3 га - отмечен пидильщик березовый бородавчатый (очаг в фазе затухания), на которой назначено проведение лесопатологического обследования визуальным способом наземным методом в 2018 году.

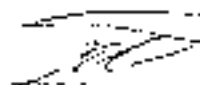
На площади 2,4 га (по молодым соснам) обнаружено присутствие побеговояка летнего, где также назначено проведение лесопатологического обследования визуальным способом наземным методом в 2018 году.

Исполнитель работ по проведению лесопатологического обследования:

ФИО

Трунтаев П.В.

Подпись



Исходные данные	Год проведения инвентаризации	Площадь участка, га	Вид заповедия	История заповедия	Категория заповедия	Вид заповедия	Площадь участка, га	Вид заповедия	Таксономическая характеристика								Итого											
									Средняя высота, м	Вид заповедия	Вид заповедия	Вид заповедия	Вид заповедия	Вид заповедия	Вид заповедия	Вид заповедия		Вид заповедия	Вид заповедия	Вид заповедия	Вид заповедия							
Ф	2003	14	2	0,6	Защитные	Целевые леса: леса, расположенные в пустынных, полупустынных, лесостепных, лесотундровых зонах, степях, горах	Защитные	14	2	0,6	1	0,4	10Б	Б	5	2	4	20	18	ССРТ	В2	0,8	1	30Д	10	1а	1	1
Т	2003	14	3	1,6	защитные	Обобщенные лесные массивы	защитные	14	3	1,6			10СО	СО	5	20	18	ССРТ	В2	0,8	1	30Д	10	1а	1	1		
Ф		14	3	1,6	защитные	Целевые леса: леса, расположенные в пустынных, полупустынных, лесостепных, лесотундровых зонах, степях, горах	защитные	14	3	1,6	1	0,5	10Б	Б	5	2	4	ССРТ	В2	0,8	1	30Д	10	1а	1	1		
Т	2003	15	1	1,8	защитные	Обобщенные лесные массивы	защитные	15	1	1,8			10СО	СО	5	21	20	СТР	А2	0,8	1А	33В	10	1а	1	1		
Ф		15	1	1,8	защитные	Целевые леса: леса, расположенные в пустынных, полупустынных, лесостепных, лесотундровых зонах, степях, горах	защитные	15	1	1,8			10Б	Б	5	2	4	СТР	А2	0,8	1а	33В	10	1а	1	1		
Т	2003	15	10	0,2	защитные	Обобщенные лесные массивы	защитные	15	10	0,2			10СО	СО	5	21	20	ССРТ	В2	0,7	1А	29В	10	1а	1	1		
Ф		15	10	0,2	защитные	Целевые леса: леса, расположенные в пустынных, полупустынных, лесостепных, лесотундровых зонах, степях, горах	защитные	15	10	0,2			10Б	Б	5	2	4	ССРТ	В2	0,8	1а	33В	10	1а	1	1		

Исчерпывающая характеристика	Год проведения лесной инвентаризации	Конкр. квартал	Инвент. квартал	Площадь кв-ла, га	Цели лесов	Характеристика вырубленного леса	Мощность лесной инвентаризации	Плотность лесной инвентаризации, га/кв. км	Таксационная характеристика								Средние значения по площади			
									состав	параметры	вдоль троп	средняя вырубка	краний диаметр, см	трет. лес	тип. условия	тип. условия	площадь кв-ла	количество кв-лов		
Ф		15	23	10	защитные	Центральная часть, расположенные в пустых, вырубленных, жоскостных, лесостепных зонах, степях, сенок	1	4,3		Б	5	2	4	СДРП	В2	10%	1	10	1	
Т	2003	15	24	2	защитные	Средняя часть лесной массива				С	47	19	20	СДРП	В2	0,8	1	290		
Ф		15	24	2	защитные	Центральная часть, расположенные в пустых, вырубленных, жоскостных, лесостепных зонах, степях, сенок				Б	5	2	4	СДРП	В2	10%	1	10	1	
Т	2007	15	36	4,3	защитные	Центральная часть лесной массива				С	47	20	18	СДРП	В2	0,8	1	300		
Ф		15	36	4,3	защитные	Центральная часть лесной массива в пустых, вырубленных, жоскостных, лесостепных зонах, степях, сенок	1	1,3		Б	5	2	4	СДРП	В2	10%	1	10	1	
Т	2003	16	10	12	защитные	Средняя часть лесной массива				С	47	16	18	СДРП	В2	0,8	2	230		
Ф		16	10	12	защитные	Центральная часть лесной массива в пустых, вырубленных, жоскостных, лесостепных зонах, степях, сенок	1	1,2		Б	5	2	4	СДРП	В2	10%	2	10	1	

Исследования	№ п/п	Наименование объекта исследования	Цели исследования	Методика исследования	Методика исследования	Методика исследования	Методика исследования	Исследования характеристик										Заключительные выводы и рекомендации
								состояние	тип грунта	тип устройства	нагрузка	Формат	длина, ширина	глубина	тип устройства	нагрузка	Формат	
Ф		Кварцевая щебенчатая засыпка	Цели: засыпка, расположенная в насыпях, подстилающих, дорожных землях, насыпях, насыпях	1	2.5		1	BRZKPC1C	1	5	2	4	CCPT	B2	70%	1x	300	1
									2	18	20	CCPT	B2	0.8	1	360		
Г		Обоюженные насыпи	Цели: засыпка, расположенная в насыпях, подстилающих, дорожных землях, насыпях, насыпях	1	0.3		1	10CO	1	5	1	2	CCPT	B2	80%	1		1
									2	47	18	CCPT	B2	0.8	1	360		
Т		Обоюженные насыпи	Цели: засыпка, расположенная в насыпях, подстилающих, дорожных землях, насыпях, насыпях					10CO	1	47	18	1B	CTP	A2	0.9	1	300	
									2	47	18	1B	CTP	A2	0.9	1	300	
Б		Цели: засыпка, расположенная в насыпях, подстилающих, дорожных землях, насыпях, насыпях	1	1.2		1	60030CT1B	1	5	1	2	CTP	A2	80%	1		1	
								2	44	18	1B	CTP	A2	0.8	1	360		
Г		Обоюженные насыпи	Цели: засыпка, расположенная в насыпях, подстилающих, дорожных землях, насыпях, насыпях					10CO	1	44	18	1B	CTP	A2	0.8	1	360	
									2	44	18	1B	CTP	A2	0.8	1	360	
Ф		Цели: засыпка, расположенная в насыпях, подстилающих, дорожных землях, насыпях, насыпях	1	0.8		1	10CO	1	5	1	2	CTP	A2	80%	1		1	
								2	5	1	2	CTP	A2	80%	1			

Исходный лесной фонд	№ по порядку расположения	Площадь выщипа, га	Цели лесного назначения	Категория земель	Вид использования земель	Виды разрешенного использования	Виды разрешенного использования	Виды разрешенного использования	Виды разрешенного использования	Виды разрешенного использования	Виды разрешенного использования	Виды разрешенного использования	Таксономические характеристики							Итого			
													Виды разрешенного использования	Виды разрешенного использования	Виды разрешенного использования	Виды разрешенного использования	Виды разрешенного использования	Виды разрешенного использования	Виды разрешенного использования		Виды разрешенного использования	Виды разрешенного использования	Виды разрешенного использования
Ф	28	18	защитные	Цели лесного назначения: защитные	Категория земель: 010000	Виды разрешенного использования: 010000	Виды разрешенного использования: 010000	Виды разрешенного использования: 010000	Виды разрешенного использования: 010000	Виды разрешенного использования: 010000	Виды разрешенного использования: 010000	Виды разрешенного использования: 010000	40046	С	3	1	2	СГП	А2	60%	1	230	1
													10000	С	44	20	20	СГП	А2	0,6	14	230	
Ф	29	2	защитные	Цели лесного назначения: защитные	Категория земель: 010000	Виды разрешенного использования: 010000	Виды разрешенного использования: 010000	Виды разрешенного использования: 010000	Виды разрешенного использования: 010000	Виды разрешенного использования: 010000	Виды разрешенного использования: 010000	Виды разрешенного использования: 010000	1001	В	3	2	4	СГП	А2	70%	18		1
													10000	С	44	18	18	СГП	А2	0,7	1	230	
Ф	29	3	защитные	Цели лесного назначения: защитные	Категория земель: 010000	Виды разрешенного использования: 010000	Виды разрешенного использования: 010000	Виды разрешенного использования: 010000	Виды разрешенного использования: 010000	Виды разрешенного использования: 010000	Виды разрешенного использования: 010000	Виды разрешенного использования: 010000	1001	В	3	2	4	СГП	А2	70%	1		1
													10000	С	51	17	18	СГП	А2	0,7	2	230	
Ф	30	12	защитные	Цели лесного назначения: защитные	Категория земель: 010000	Виды разрешенного использования: 010000	Виды разрешенного использования: 010000	Виды разрешенного использования: 010000	Виды разрешенного использования: 010000	Виды разрешенного использования: 010000	Виды разрешенного использования: 010000	Виды разрешенного использования: 010000	6022200	А	3	2	2	СГП	А2	50%	2		1
													10000	С	51	17	18	СГП	А2	0,7	2	230	

Источники данных	Год проведения обследования	Номер квартала	Площадь выдела, га	Цели выдела	Категория заповедия леса	Фонд исследования	Код выдела	Таксономические характеристики										Величина прироста, т/га				
								состав	порода	возраст, лет	средняя высота, м	средняя диаметр, см	тип леса	тип лесной экосистемы	тип леса	площадь	коэф. вынута		коэф. вынута			
1	2003	73	1	21	защитные	Категория заповедия леса	Фонд исследования	Площадь выдела, га	Цели выдела	Категория заповедия леса	Фонд исследования	Код выдела	возраст, лет	средняя высота, м	средняя диаметр, см	тип леса	тип лесной экосистемы	тип леса	площадь	коэф. вынута	коэф. вынута	Величина прироста, т/га
						Перестроенные леса						60.1440.74	65	25	30	СЛКР	Д4	СЛКР	0.8	1	340	
6		73	1	21	защитные	Цели леса: перестроенные леса	1	14				60.1440.14	79	26	30	ОЛКР	Д4	ОЛКР	0.9/0.9	1	410	12
1	2003	73	14	4.4	защитные	Обработанные леса						10.10	48	39	20	ССРГ	В2	ССРГ	0.7	1	250	
6		73	39	0.4	защитные	Цели леса: лес, расположенный в пустынных, полупустынных, лесостепных, лесотундровых зонах, степях, горах						ЖС026	62	22	22	ССРГ	В2	ССРГ	0.4	1	160	1
1	2003	76	5	6.6	защитные	Обработанные леса						10СК	38	25	28	ССРГ	В2	ССРГ	0.8	2	400	
6		76	5	6.6	защитные	Цели леса: лес, расположенный в пустынных, полупустынных, лесостепных, лесотундровых зонах, степях, горах						ЖС020	115	22	28	ССРГ	В2	ССРГ	0.6	3	260	5
1	2003	76	7	1.3	защитные	Обработанные леса						ЖС020	54	27	24	ССРГ	В2	ССРГ	0.7	1.5	340	

Источники данных	Год проведения мониторинга	Линейная протяженность	Плотность вылова, га	Целевое назначение леса	Категория защитных лесов	Планируемые мероприятия	Таксономические характеристики								Действие пробных площадей						
							Вид флоры	Вид фауны	Вид растительности	Вид животного мира	Вид насекомых	Вид птиц	Вид животных	Вид растений	Вид животных	Вид насекомых	Вид птиц	Вид животных	Вид насекомых	Вид птиц	Вид животных
Ф	2003	76	1,3	защитные	Ценные леса: леса, расположенные в пустынных, полупустынных, лесостепных, лесотундровых зонах, степях, тундрах		ТООУООУ	СО	68	24	24	24	ССРГ	В2	0,5 / 0,5	1	260	2			
																				Вид животных	Вид насекомых
Т	2003	76	1,2	защитные	Ободренные лесные массивы		ИССО	СО	96	26	32	ССРГ	В2	0,6	1	320					
																			Вид животных	Вид насекомых	Вид птиц
Ф	2003	76	1,2	защитные	Ценные леса: леса, расположенные в пустынных, полупустынных, лесостепных, лесотундровых зонах, степях, тундрах		ИССО	СО	110	26	32	ССРГ	В2	0,5 / 0,5	1	260	2				
																				Вид животных	Вид насекомых
Т	2003	76	4,6	защитные	Ободренные лесные массивы		ИССО	СО	96	23	26	ССРГ	В2	0,6	2	280					
																				Вид животных	Вид насекомых
Ф	2003	76	4,6	защитные	Ценные леса: леса, расположенные в пустынных, полупустынных, лесостепных, лесотундровых зонах, степях, тундрах		ИССО	СО	110	23	26	ССРГ	В2	0,5 / 0,6	1	230	3				
																					Вид животных
Т	2003	76	0,2	защитные	Ободренные лесные массивы		ТООУССО	СО	44	18	18	ССРГ	В2	0,6	1	220					
																					Вид животных
Ф		76	0,3	защитные	Ценные леса: леса, расположенные в пустынных, полупустынных, лесостепных, лесотундровых зонах, степях, тундрах		ТООУССО	СО	58	20	20	ССРГ	В2	0,4 / 0,5	1	210	1				
																					Вид животных

Источники данных	Год проведения исследования	Формат хранения	Формат доступа	Площадь участка, га	[Контент мониторинга полевых работ]	Категория объектов полевых работ	Метод определения объектов	[Классификация объектов полевых работ]	Таксономическая характеристика										Количество объектов полевых работ	Объем информации
									стандарт	порядок	высота, м	средняя высота, м	средняя ширина, м	тип леса	тип условий местообитания	показатели	биомасса	запас, кг/га		
Т	2003		защитные	4,6	Объекты на лесных массивах	Объекты на лесных массивах			ИКСО	СО	34	23	22	ССПТ	В2	0,8	1	352		
Ф			защитные	4,6	Целинный лес; лес, расположенный в пустынных, полупустынных, лесостепных, лесотундровых зонах, степях, тундрах	Целинный лес; лес, расположенный в пустынных, полупустынных, лесостепных, лесотундровых зонах, степях, тундрах			ИКСО	СО	68	22	22	ССПТ	В2	0,8	1	300		
Т	2013		защитные	0,5	Объекты на лесных массивах	Объекты на лесных массивах			КСОЗСО	СО	34	22	24	ССПТ	В2	0,6	1A	280		
Ф			защитные	0,5	Целинный лес; лес, расположенный в пустынных, полупустынных, лесостепных, лесотундровых зонах, степях, тундрах	Целинный лес; лес, расположенный в пустынных, полупустынных, лесостепных, лесотундровых зонах, степях, тундрах			КСОЗСО	КСО	68	24	24	ССПТ	В2	0,7	1	360		
Т	2003		защитные	1,5	Объекты на лесных массивах	Объекты на лесных массивах			КСОЗСО	ДП	71	18	24	ДЖСЛ	С2Д	0,7	2	195		
Ф			защитные	1,5	Целинный лес; лес, расположенный в пустынных, полупустынных, лесостепных, лесотундровых зонах, степях, тундрах	Целинный лес; лес, расположенный в пустынных, полупустынных, лесостепных, лесотундровых зонах, степях, тундрах			КСОЗСО	ДП	85	19	26	ДЖСЛ	С2Д	0,7	3	180		
Т	2003		защитные	1,8	Объекты на лесных массивах	Объекты на лесных массивах			КСОЗСО	СО	81	24	32	ССПТ	П2	0,7	1	311		

Исходные данные	Технические характеристики										Запасы прироста											
	Исходный сорт	Сорт	поверх. см	краски в см	средний диаметр, см	тип раск. в	тип раск. в	класс	коэф. в	коэф. в	коэф. в	коэф. в	коэф. в									
Т	2003	76	42	5.1	защитные	Особые защитные мероприятия	Категория защитных лесов	№ лесного участка в выделах	Исходная категория защитности	высота, м	8С02С0	С0	III	24	40	ССПГ	В2	0.6	2	290	коэф. в	коэф. в
											8С02С0	С0	14	22	40	ССПГ	В2	0.5/0.5	3	220	4	
Т	2003	76	44	2.4	защитные	Особые защитные мероприятия	Категория защитных лесов	№ лесного участка в выделах	Исходная категория защитности	высота, м	11С0	С0	44	19	22	ССПГ	В2	0.6	1	228	коэф. в	коэф. в
											11С0	С0	44	19	22	ССПГ	В2	0.6	1	228	коэф. в	коэф. в
Ф	2003	76	44	2.4	защитные	Особые защитные мероприятия	Категория защитных лесов	№ лесного участка в выделах	Исходная категория защитности	высота, м	8С02С0	С0	58	20	20	ССПГ	В2	0.7/0.7	2	270	коэф. в	коэф. в
											8С02С0	С0	58	20	20	ССПГ	В2	0.7/0.7	2	270	коэф. в	коэф. в
Т	2003	77	4	1.2	защитные	Нераскрасные участки	Категория защитных лесов	№ лесного участка в выделах	Исходная категория защитности	высота, м	6С01С2ВУД1К.ДН13Л	ОДН	10	4	10	ОДН	В4	0.8	1	40	коэф. в	коэф. в
											6С01С2ВУД1К.ДН13Л	ОДН	10	4	10	ОДН	В4	0.8	1	40	коэф. в	коэф. в
Ф	2003	77	4	1.2	защитные	Особые защитные мероприятия	Категория защитных лесов	№ лесного участка в выделах	Исходная категория защитности	высота, м	10С01Л	С01Н	20	24	32	ОДН	В4	0.5/0.5	2	210	коэф. в	коэф. в
											10С01Л	С01Н	20	24	32	ОДН	В4	0.5/0.5	2	210	коэф. в	коэф. в
Т	2003	77	19	0.9	защитные	Особые защитные мероприятия	Категория защитных лесов	№ лесного участка в выделах	Исходная категория защитности	высота, м	4ДН1П1ВУД1С0В	ДН1	55	16	24	ДН	В2	0.5	3	180	коэф. в	коэф. в
											4ДН1П1ВУД1С0В	ДН1	55	16	24	ДН	В2	0.5	3	180	коэф. в	коэф. в

№	Классификационный индекс	Наименование работ	Ед. изм.	20	21	22	23	24	25	26	27	28	29	30	31	32	33	34
21	21.1	Выполнение работ по устройству и ремонту полов из древесно-стружечных плит, толщина плит 20 мм.	м ²	10	20	30	40	50	60	70	80	90	100					
22	22.1	Выполнение работ по устройству и ремонту полов из керамических плит, толщина плит 10 мм.	м ²	10	20	30	40	50	60	70	80	90	100					
23	23.1	Выполнение работ по устройству и ремонту полов из керамогранитных плит, толщина плит 10 мм.	м ²	10	20	30	40	50	60	70	80	90	100					
24	24.1	Выполнение работ по устройству и ремонту полов из натурального камня, толщина плит 20 мм.	м ²	10	20	30	40	50	60	70	80	90	100					
25	25.1	Выполнение работ по устройству и ремонту полов из искусственного камня, толщина плит 20 мм.	м ²	10	20	30	40	50	60	70	80	90	100					
26	26.1	Выполнение работ по устройству и ремонту полов из бетона, толщина плит 100 мм.	м ²	10	20	30	40	50	60	70	80	90	100					
27	27.1	Выполнение работ по устройству и ремонту полов из железобетона, толщина плит 100 мм.	м ²	10	20	30	40	50	60	70	80	90	100					
28	28.1	Выполнение работ по устройству и ремонту полов из гипсоволокна, толщина плит 10 мм.	м ²	10	20	30	40	50	60	70	80	90	100					
29	29.1	Выполнение работ по устройству и ремонту полов из гипса, толщина плит 10 мм.	м ²	10	20	30	40	50	60	70	80	90	100					
30	30.1	Выполнение работ по устройству и ремонту полов из гипсокартона, толщина плит 10 мм.	м ²	10	20	30	40	50	60	70	80	90	100					
31	31.1	Выполнение работ по устройству и ремонту полов из пенополистирола, толщина плит 50 мм.	м ²	10	20	30	40	50	60	70	80	90	100					
32	32.1	Выполнение работ по устройству и ремонту полов из экструдированного пенополистирола, толщина плит 50 мм.	м ²	10	20	30	40	50	60	70	80	90	100					
33	33.1	Выполнение работ по устройству и ремонту полов из минеральной ваты, толщина плит 100 мм.	м ²	10	20	30	40	50	60	70	80	90	100					
34	34.1	Выполнение работ по устройству и ремонту полов из стекловаты, толщина плит 100 мм.	м ²	10	20	30	40	50	60	70	80	90	100					
35	35.1	Выполнение работ по устройству и ремонту полов из пеноплекса, толщина плит 50 мм.	м ²	10	20	30	40	50	60	70	80	90	100					
36	36.1	Выполнение работ по устройству и ремонту полов из пенополиуретана, толщина плит 50 мм.	м ²	10	20	30	40	50	60	70	80	90	100					
37	37.1	Выполнение работ по устройству и ремонту полов из пенобетона, толщина плит 100 мм.	м ²	10	20	30	40	50	60	70	80	90	100					
38	38.1	Выполнение работ по устройству и ремонту полов из газобетона, толщина плит 100 мм.	м ²	10	20	30	40	50	60	70	80	90	100					
39	39.1	Выполнение работ по устройству и ремонту полов из пеногазобетона, толщина плит 100 мм.	м ²	10	20	30	40	50	60	70	80	90	100					
40	40.1	Выполнение работ по устройству и ремонту полов из пенополиуретанового бетона, толщина плит 100 мм.	м ²	10	20	30	40	50	60	70	80	90	100					
41	41.1	Выполнение работ по устройству и ремонту полов из пенополиуретанового бетона с армированием, толщина плит 100 мм.	м ²	10	20	30	40	50	60	70	80	90	100					
42	42.1	Выполнение работ по устройству и ремонту полов из пенополиуретанового бетона с армированием и утеплением, толщина плит 100 мм.	м ²	10	20	30	40	50	60	70	80	90	100					
43	43.1	Выполнение работ по устройству и ремонту полов из пенополиуретанового бетона с армированием и утеплением и гидроизоляцией, толщина плит 100 мм.	м ²	10	20	30	40	50	60	70	80	90	100					

Task ID	Task Name	Start Date	End Date	Duration (Days)	Priority	Resources	Notes
01001	Project Kick-off Meeting	2023-01-01	2023-01-05	5	High	John Doe	Initial meeting to define project scope and goals.
01002	Task 1.1: System Requirements	2023-01-05	2023-01-15	10	High	John Doe, Jane Smith	Define functional requirements for the system.
01003	Task 1.2: Database Design	2023-01-15	2023-01-25	10	High	John Doe	Design the database schema and data model.
01004	Task 1.3: Backend API Development	2023-01-25	2023-02-15	20	High	John Doe, Jane Smith	Develop the core business logic and API endpoints.
01005	Task 1.4: Frontend UI Development	2023-01-25	2023-02-25	30	High	John Doe, Jane Smith	Develop the user interface and client-side logic.
01006	Task 1.5: Integration Testing	2023-02-25	2023-03-05	10	High	John Doe	Test the integration of frontend and backend components.
01007	Task 1.6: Security Audit	2023-03-05	2023-03-15	10	High	John Doe	Perform a security audit to identify vulnerabilities.
01008	Task 1.7: Deployment	2023-03-15	2023-03-20	5	High	John Doe	Deploy the application to the production environment.
01009	Task 1.8: Post-deployment Support	2023-03-20	2023-04-05	15	Medium	John Doe	Monitor system performance and address user inquiries.
01010	Task 2.1: User Acceptance Testing	2023-03-20	2023-04-05	15	High	John Doe, Jane Smith	Conduct user acceptance testing to validate requirements.
01011	Task 2.2: Final Review	2023-04-05	2023-04-10	5	High	John Doe	Final review and sign-off on the project deliverables.
01012	Task 2.3: Project Closeout	2023-04-10	2023-04-15	5	Medium	John Doe	Close out the project and document lessons learned.

Project Management Office (PMO) Report

The following table provides a detailed overview of the project schedule, including task dependencies and resource allocation. All dates are in UTC.

Key Milestones:

- Project Kick-off: 2023-01-01
- Database Design Complete: 2023-01-25
- Backend API Development Complete: 2023-02-15
- Frontend UI Development Complete: 2023-02-25
- Integration Testing Complete: 2023-03-05
- Security Audit Complete: 2023-03-15
- Deployment Complete: 2023-03-20
- User Acceptance Testing Complete: 2023-04-05
- Final Review Complete: 2023-04-10
- Project Closeout Complete: 2023-04-15

[Handwritten Signature]

1	2	3	4	5	6	7	8	9	10	11	12	13	14	15	16	17	18	19	20	21	22	23	24	25	26
18	3	3.0	защитное	[Линия леса, лес, раскормленные в питомниках, популяционные, акоридиновые, акоридиновые, акоридиновые, акоридиновые]	1	7.5	3	ДКР	5	1	2	4	14	50%	8	270**	40	70	20	10	0	0	0	0	0
Итого													6	3	10	2	2	4	10	37***	2.1	2018			
21	2	9.1	тащитное	[Линия леса, лес, раскормленные в питомниках, популяционные, акоридиновые, акоридиновые, акоридиновые, акоридиновые]	1	0.3	10	СО	2	2	2	2	3	50%	10	0	0	0	0	0	0	0	0	0	0
Итого													10	3	10	4	4	10	37***	2.1	2018				
21	22	7.1	защитное	[Линия леса, лес, раскормленные в питомниках, популяционные, акоридиновые, акоридиновые, акоридиновые, акоридиновые]	1	1.2	3	СО	5	2	4	4	1	30%	5	0	0	0	0	0	0	0	0	0	0
Итого													6	3	10	2	2	4	10	37***	2.1	2018			
22	17	2.7	тащитное	[Линия леса, лес, раскормленные в питомниках, популяционные, акоридиновые, акоридиновые, акоридиновые, акоридиновые]	1	0.8	10	СО	5	2	2	2	1	30%	5	0	0	0	0	0	0	0	0	0	0
Итого													10	3	10	4	4	10	37***	2.1	2018				
22	1	0.3	защитное	[Линия леса, лес, раскормленные в питомниках, популяционные, акоридиновые, акоридиновые, акоридиновые, акоридиновые]	1	2	5	Б	5	2	4	4	1	30%	6	270**	10	15	60	15	0	0	0	0	0
Итого													6	3	10	2	2	4	10	37***	2.1	2018			
22	9	1.8	защитное	[Линия леса, лес, раскормленные в питомниках, популяционные, акоридиновые, акоридиновые, акоридиновые, акоридиновые]	1	1.3	6	Б	5	2	4	4	1	30%	6	270**	10	35	50	0	0	0	0	0	0
Итого													10	3	10	4	4	10	37***	2.1	2018				

1	2	3	4	5	6	7	8	9	10	11	12	13	14	15	16	17	18	19	20	21	22	23	24	25	26
---	---	---	---	---	---	---	---	---	----	----	----	----	----	----	----	----	----	----	----	----	----	----	----	----	----

ФНО

Григорьев П.В.

Подпись

Дата составления документа

20.09.2012

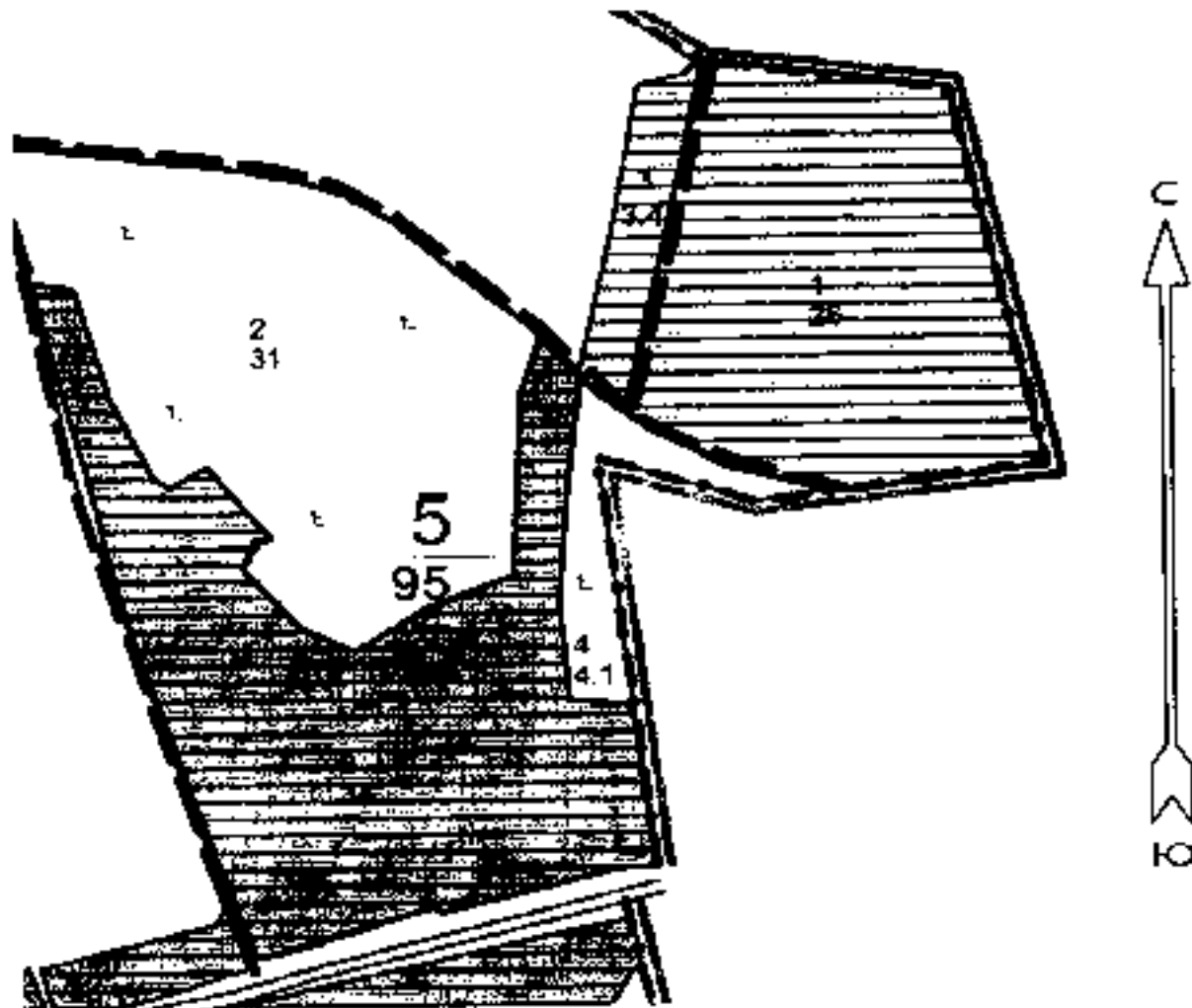
Телефон

8107816672

Приложение 3 к акту
лесопатологического обследования

часть 1

Абрис участка
М 1:10000



Условные обозначения:



обследованная площадь

№ выдела	Ленты (крупной площадки) перечета				
	№ ленты (площадки)	длина, м	ширина, м	радиус, м	площадь га

Номера точек	Румбы линий	Длина, м

Исполнитель работ по проведению лесопатологического обследования:

ФИО

Трунтаев П.В.

Подпись

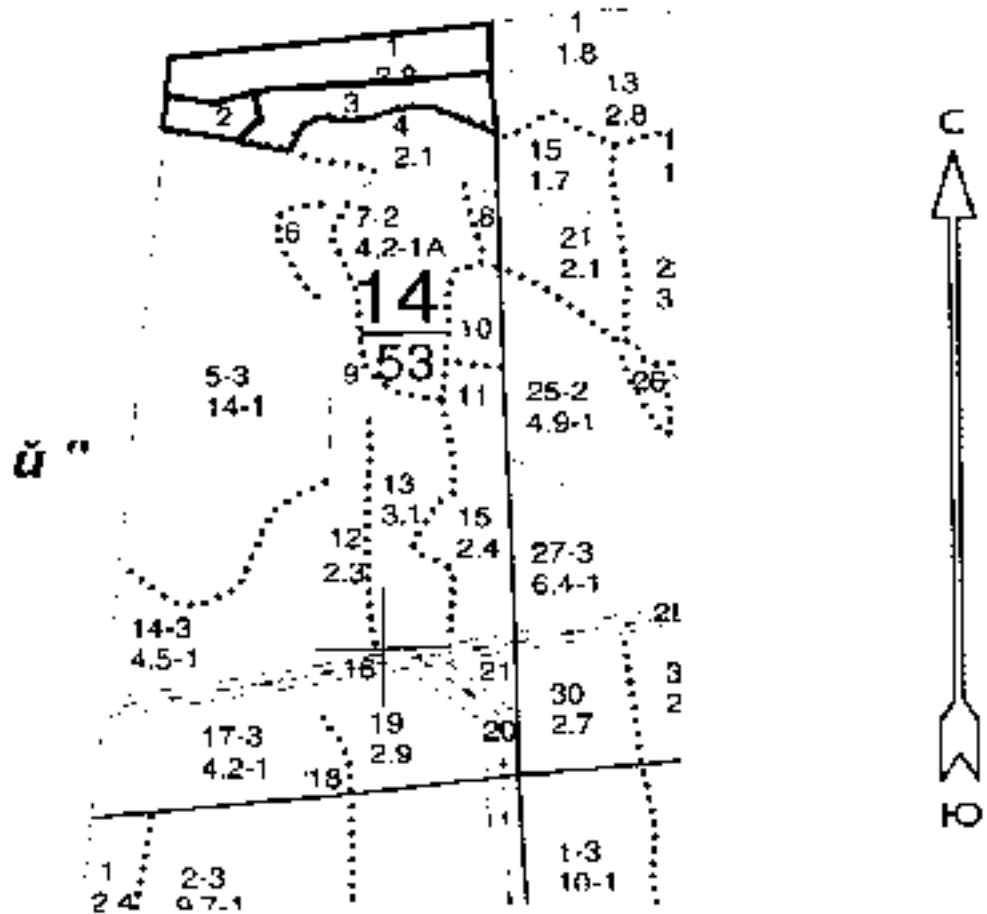
Дата составления документа

20.09.2017

Телефон

89102838687

Абрис участка
М 1:10000



Условные обозначения:



обследованная площадь

№ выдела	Ленты (круговой площадки) перечета				
	№ ленты (площадки)	длина, м	ширина, м	радиус, м	площадь га

Номера точек	Румбы линий	Длина, м

Исполнитель работ по проведению лесопатологического обследования.

ФИО

Грунтася П.В.

Подпись

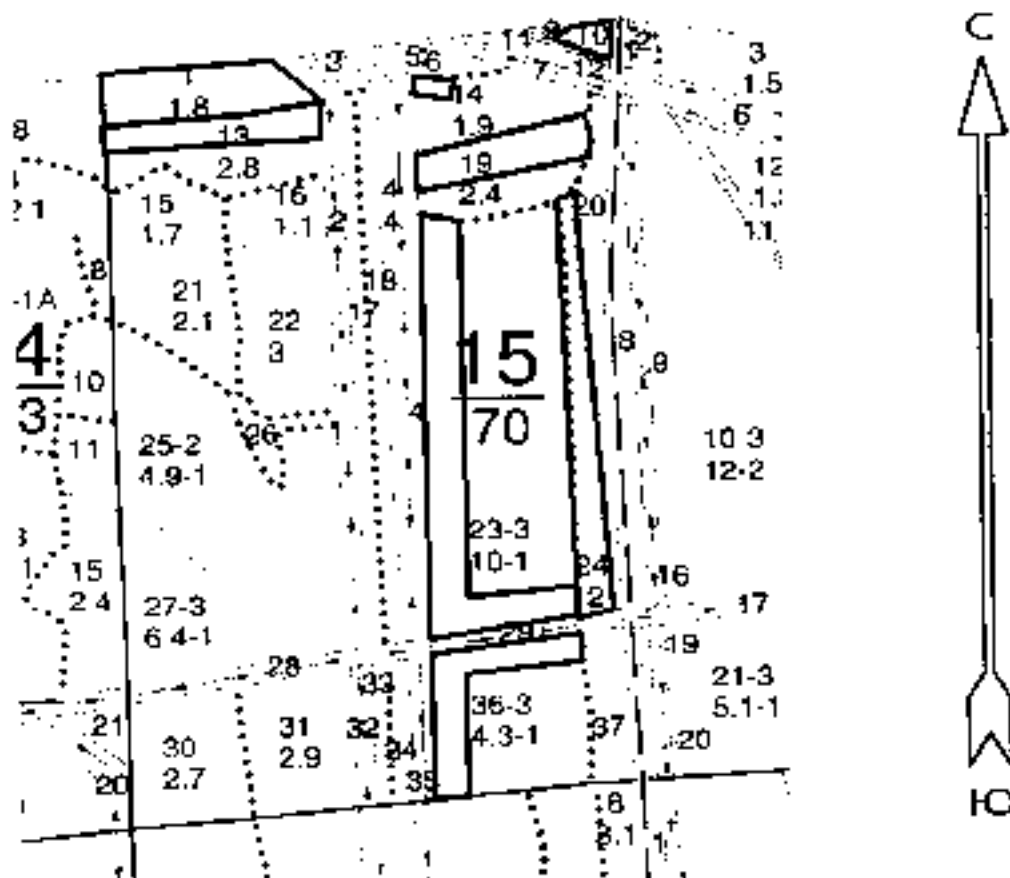
Дата составления документа

20.09.2017

Телефон

89102838687

Абрис участка
М 1:10000



Условные обозначения:



обследованная площадь

№ выдела	Лентки (круговой площадки) перечёта				
	№ ленты (площадки)	длина, м	ширина, м	радиус, м	площадь га

Номера точек	Гумбы линий	Длина, м

Исполнитель работ по проведению лесопатологического обследования:

ФИО

Грунтаев И.В.

Подпись

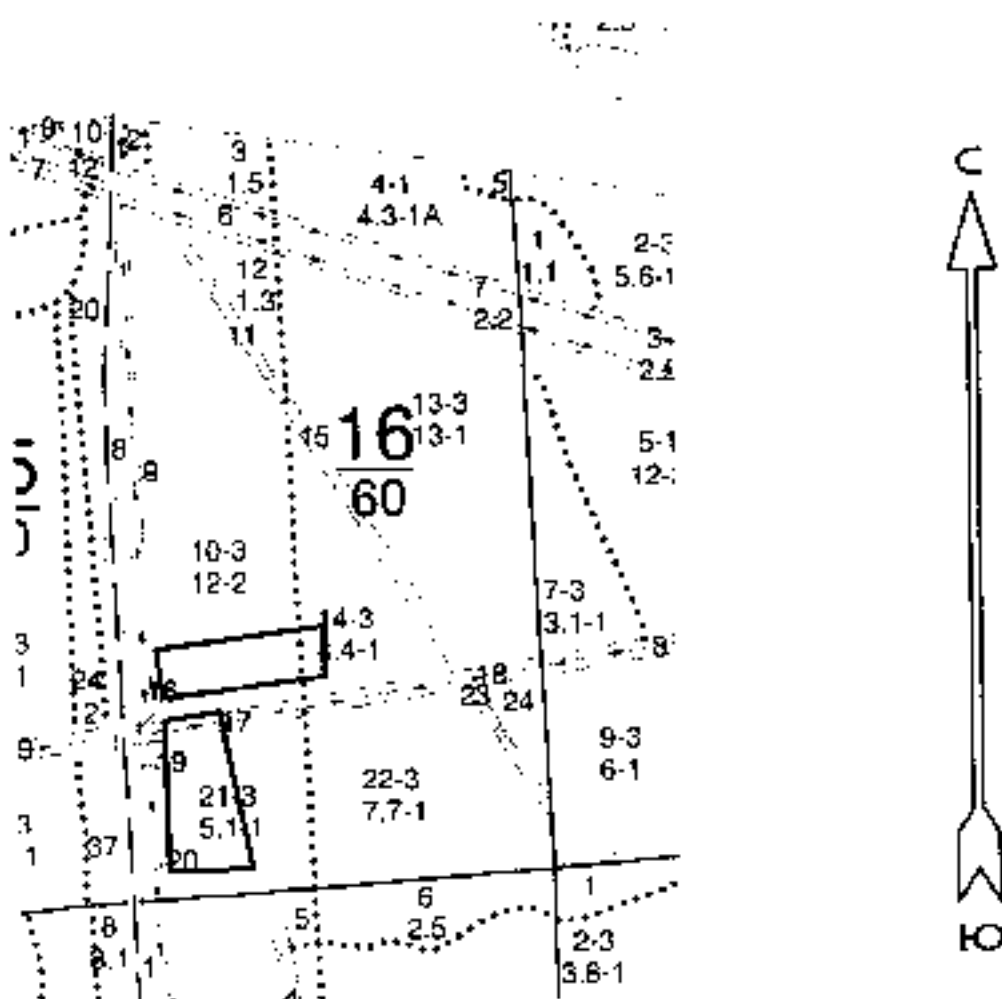
Дата составления документа

20.09.2017

Телефон

89102838687

Абрис участка
М 1:10000



Условные обозначения:



обследуемая площадь

№ выдела	Ленты (круговой площади) перечета				
	№ ленты (площадки)	длина, м	ширина, м	радиус, м	площадь га

Номера точек	Румбы линий	Длина, м

Исполнитель работ по проведению лесопатологического обследования:

ФИО

Трунтаев И.В.

Подпись

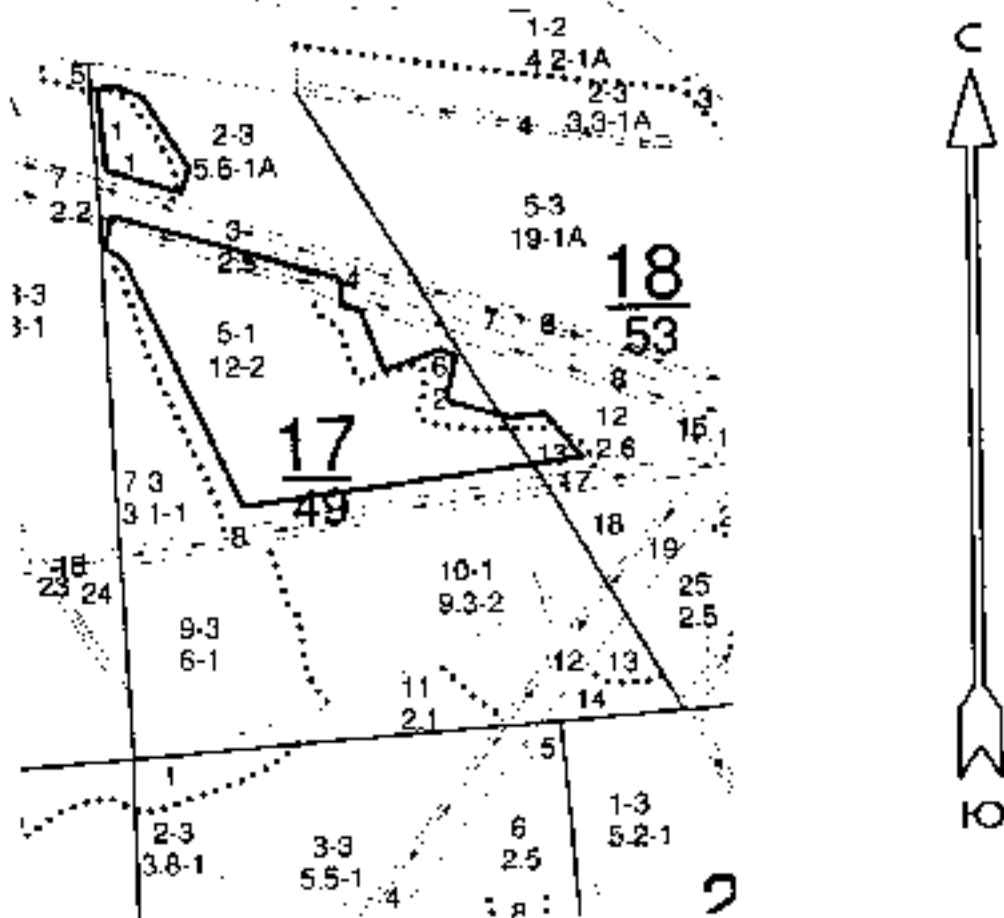
Дата составления документа

20.09.2017

Телефон

89102838687

Абрис участка
М 1:10000



Условные обозначения:



обследованная площадь

№ выдела	Ленты (круговой площадки) перечета				
	№ ленты (площадки)	длина, м	ширина, м	радиус, м	площадь Га

Номера точек	Румбы линий	Длина, м

Исполнитель работ по проведению леснотопографического обследования:

Ф.И.О.

Трунтаев П.В.

Подпись

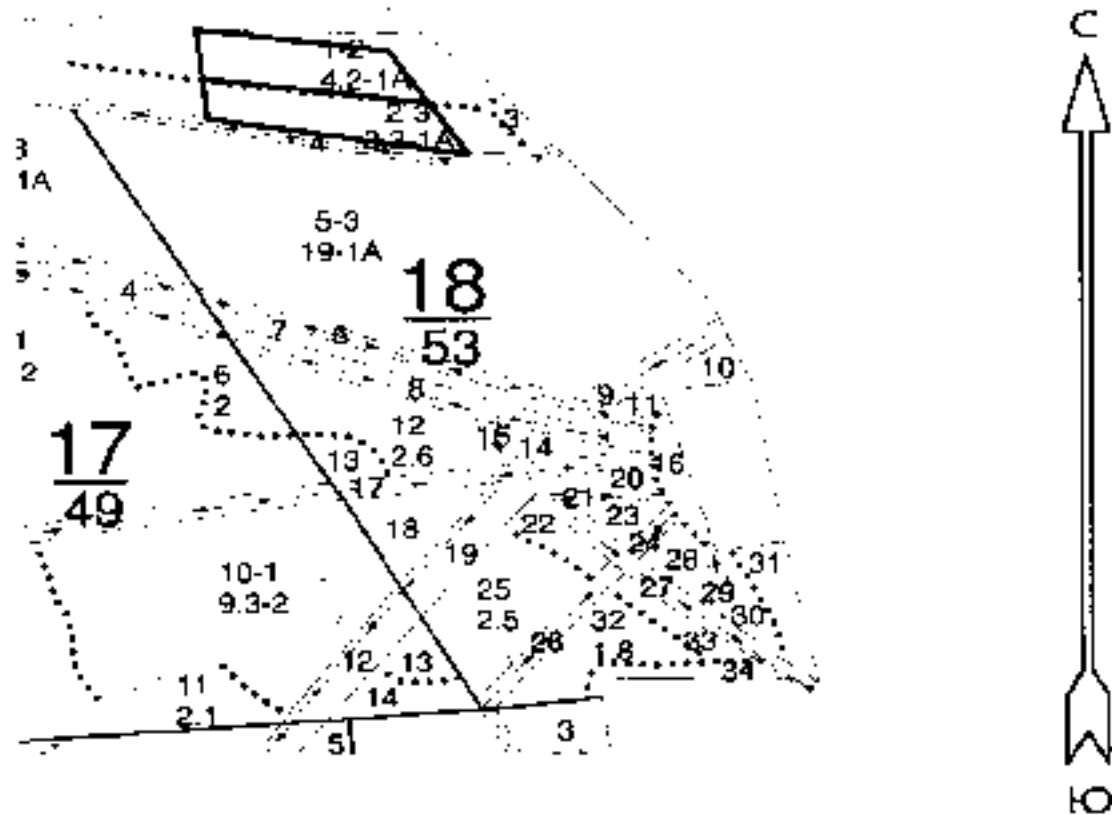
Дата составления документа

20.09.2017

Телефон

89102838687

Абрис участка
М 1:10000



Условные обозначения:



обследованная площадь

№ выдела	Ленты (круговой площадки) перече́та				
	№ ленты (площадки)	длина, м	ширина, м	радиус, м	площадь га

Номера точек	Румбы линий	Длина, м

Исполнитель работ по проведению лесопатологического обследования:

ФИО

Грунтасв П.В.

Подпись

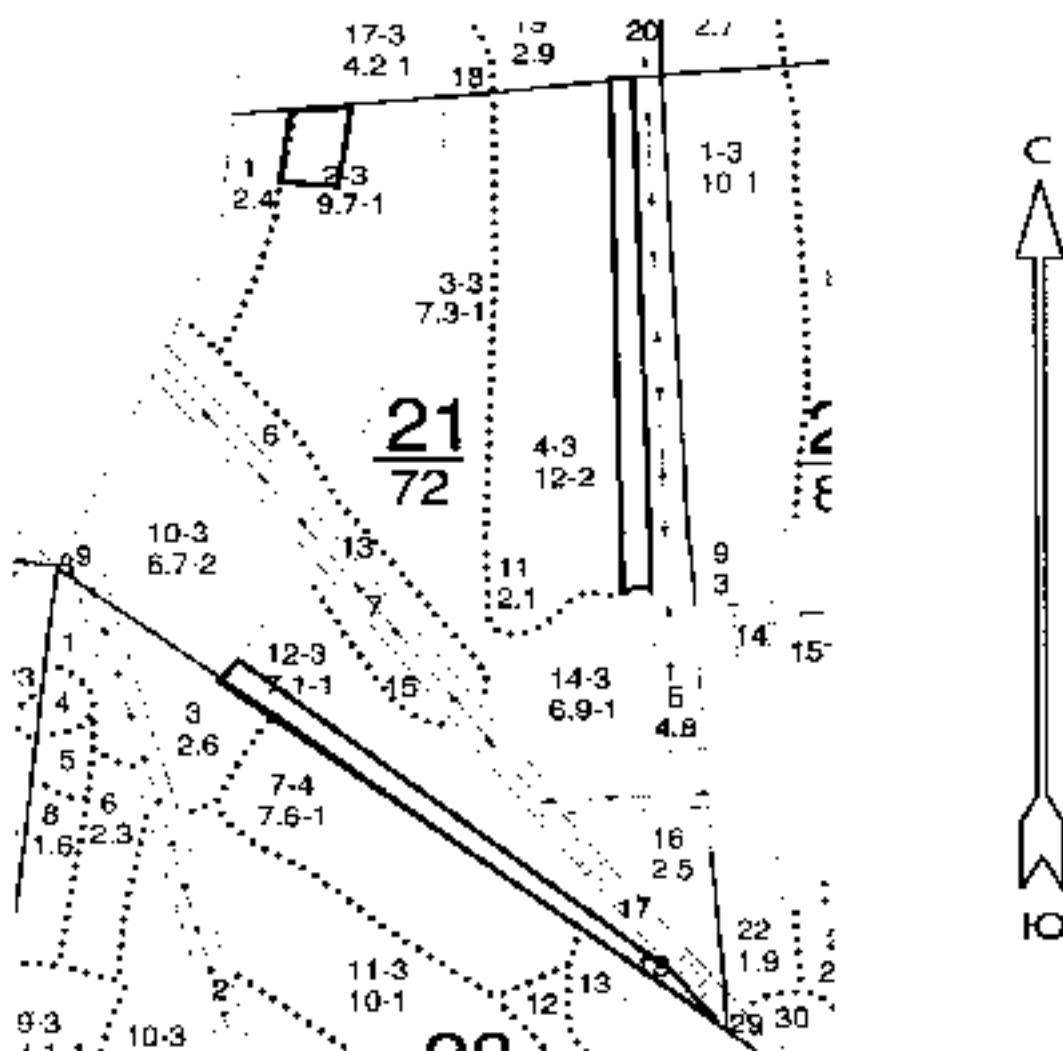
Дата составления документа

20.09.2017

Телефон

89102838687

Абрис участка
М 1:10000



Условные обозначения:



обследованная площадь

№ выдела	Ленты (круговой пшощадки) перечета				
	№ ленты (пшощадки)	длина, м	ширина, м	радиус, м	площадь га

Номера точек	Румбы линий	Длина, м

Исполнитель работ по проведению лесопатологического обследования:

ФИО

Трунтаев И.В.

Подпись

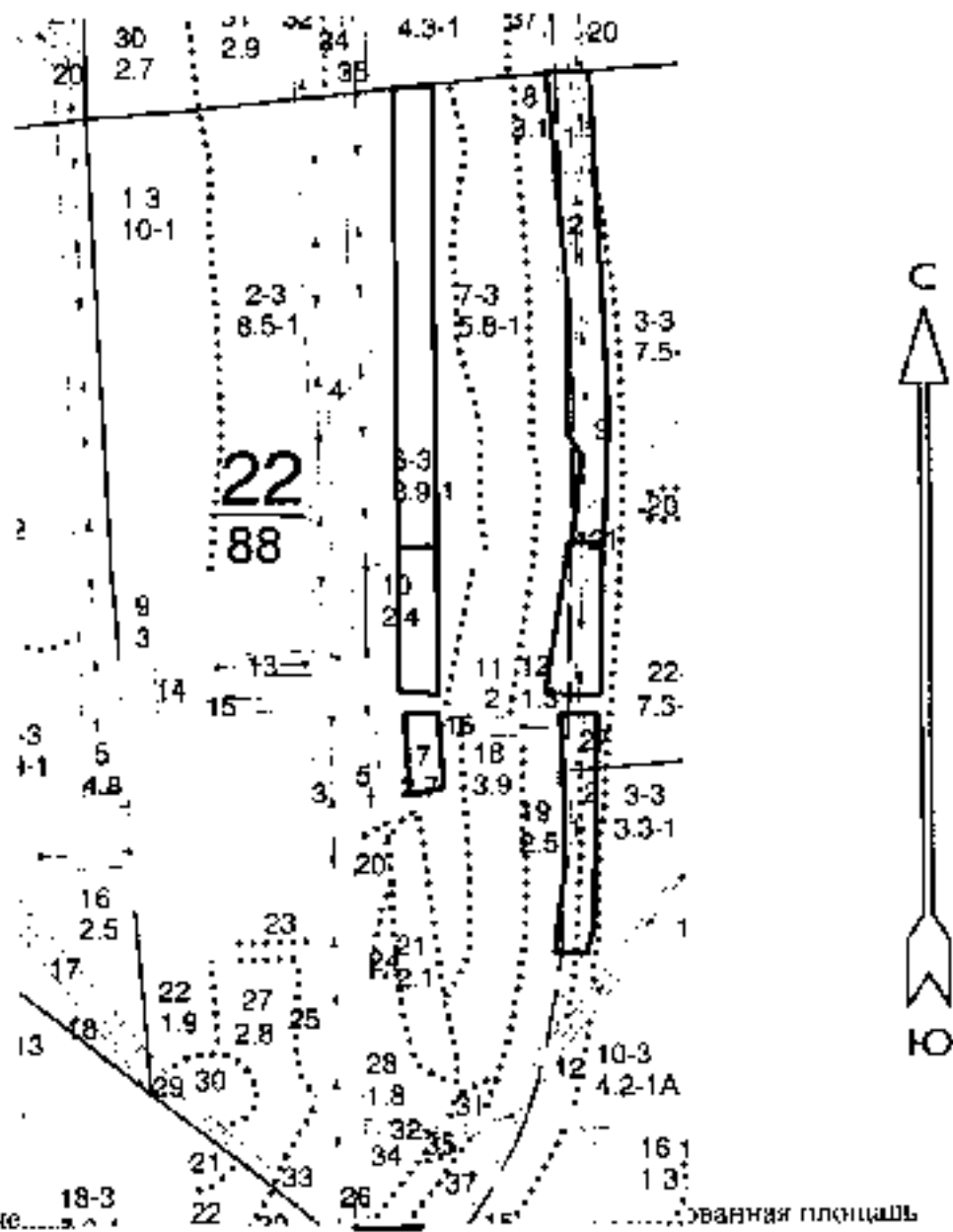
Дата составления документа

20.09.2017

Телефон

89102838687

Абрис участка
М 1:10000



№ выдела	Ленты (круговой площадки) пересчета				
	№ ленты (площадки)	длина, м	ширина, м	радиус, м	площадь га

Номера точек	Румбы линий	Длина, м

Исполнитель работ по проведению лесопатологического обследования:

ФИО

Грунтаев П.В.

Подпись

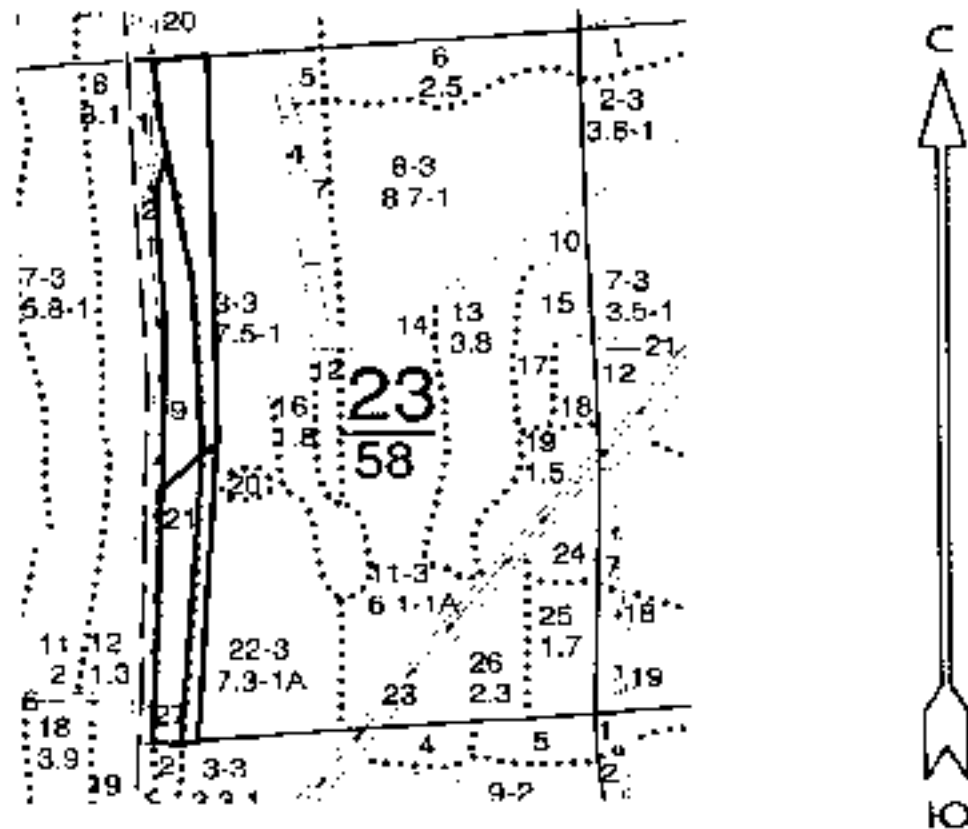
Дата составления документа

20.09.2017

Телефон

89102838687

Абрис участка
М 1:10000



Условные обозначения:



обследованная площадь

№ выдела	Ленты (круговой площадки) перечета				
	№ ленты (площадки)	длина, м	ширина, м	радиус, м	площадь га

Номера точек	Гумбы линий	Длина, м

Исполнитель работ по проведению лесоэкологического обследования:

ФИО

Грунтаев П.В.

Подпись

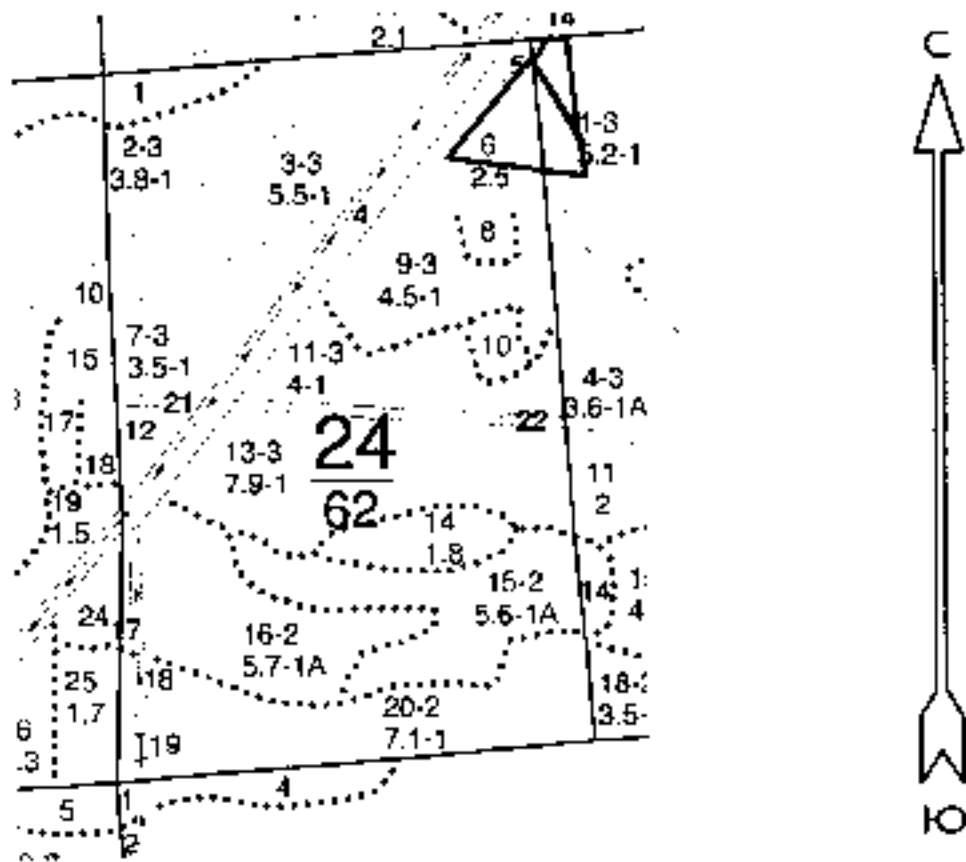
Дата составления документа

20.09.2017

Телефон

89102838687

Абрис участка
 М 1:10000



Условные обозначения:



обследованная площадь

№ выдела	Ленты (круговой площадки) перечета				
	№ ленты (площадки)	длина, м	ширина, м	радиус, м	площадь га

Номера точек	Румбы линий	Длина, м

Исполнитель работ по проведению лесопатологического обследования:

ФИО

Трунтаев П.В.

Подпись

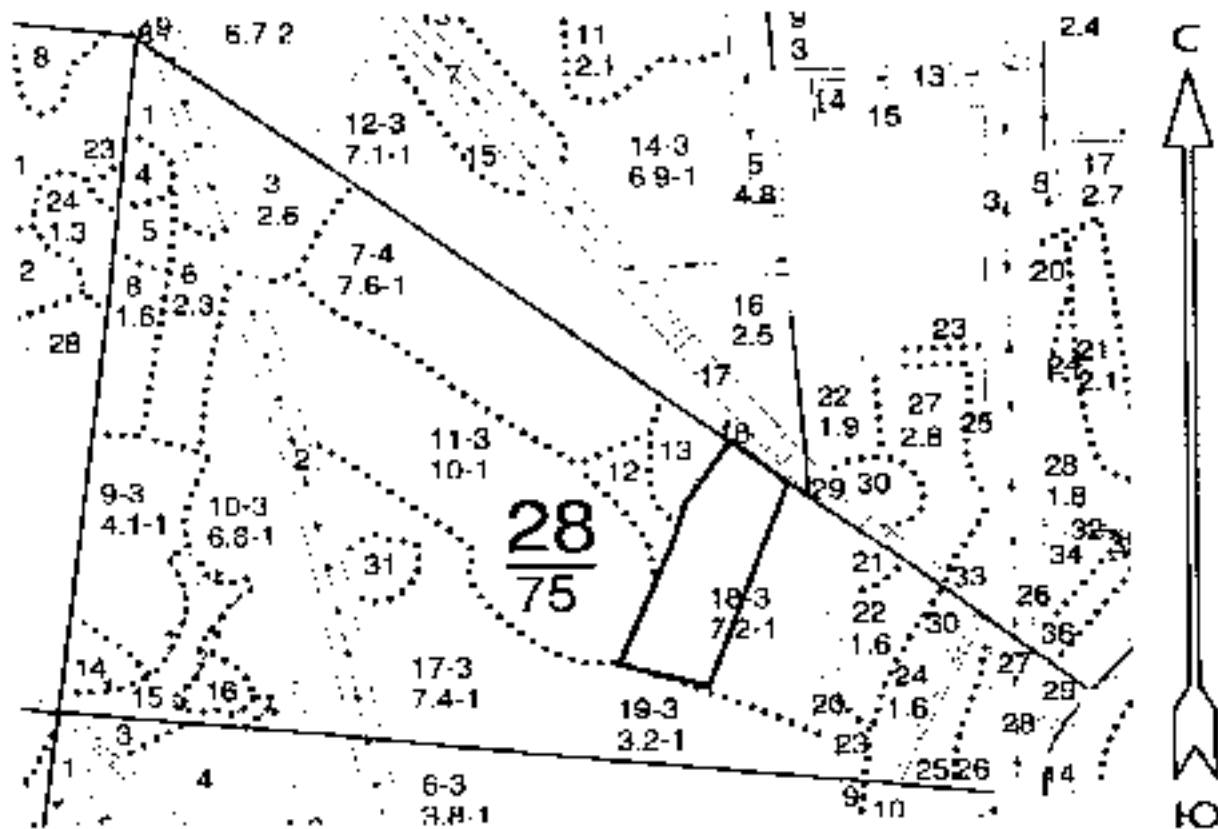
Дата составления документа

20.09.2017

Телефон

89102838687

Абрис участка
М 1:10000



Условные обозначения:



обследованная площадь

№ выдела	Ленты (круговой площади) перечета				
	№ ленты (площадки)	длина, м	ширина, м	радиус, м	площадь га

Номера точек	Румбы линий	Длина, м

Исполнитель работ по проведению лесопатологического обследования:

ФИО

Грунтаев П.В.

Подпись

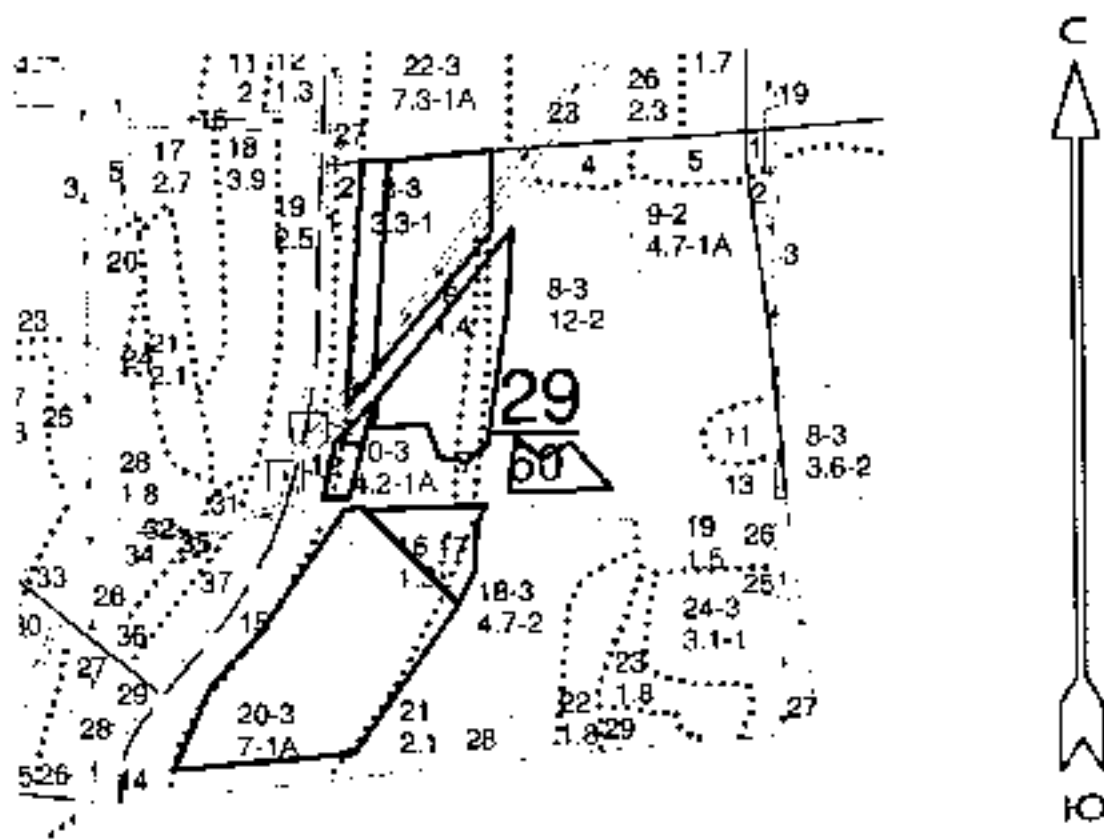
Дата составления документа

20.09.2017

Телефон

89102838687

Абрис участка
М 1:10000



Условные обозначения:



обследованная площадь

№ выдела	Ленты (круговой площадки) перечни				
	№ ленты (площадки)	длина, м	ширина, м	радиус, м	площадь га

Номера точек	Румбы линий	Длина, м

Исполнитель работ по проведению лесопатологического обследования:

ФИО

Грунтасв П.В.

Подпись

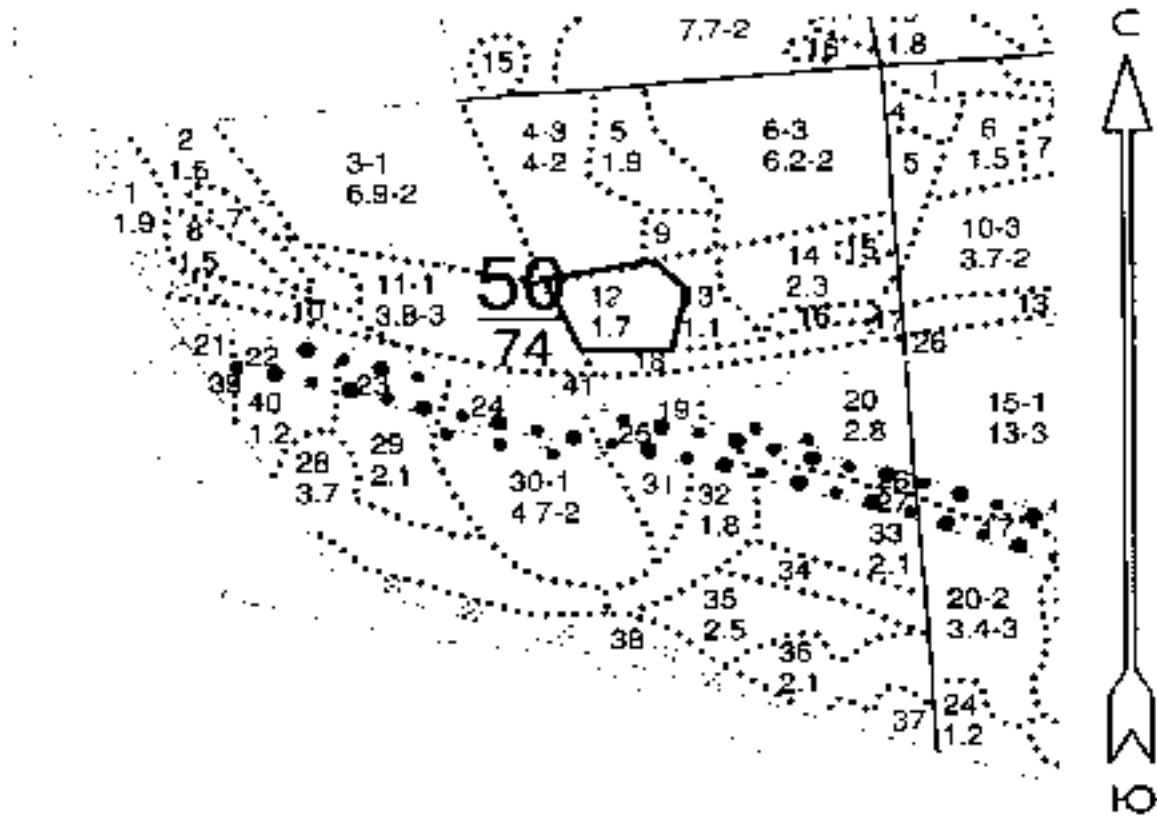
Дата составления документа

20.09.2017

Телефон

89102838687

Абрис участка
 М 1:10000



Условные обозначения:



обследованная площадь

№ выдела	Ленты (круговой площадки) перечета				
	№ ленты (площадь)	длина, м	ширина, м	радиус, м	площадь га

Номера точек	Румбы линий	Длина, м

Исполнитель работ по проведению цитопатологического обследования:

ФИО

Трунтаев И.В.

Подпись

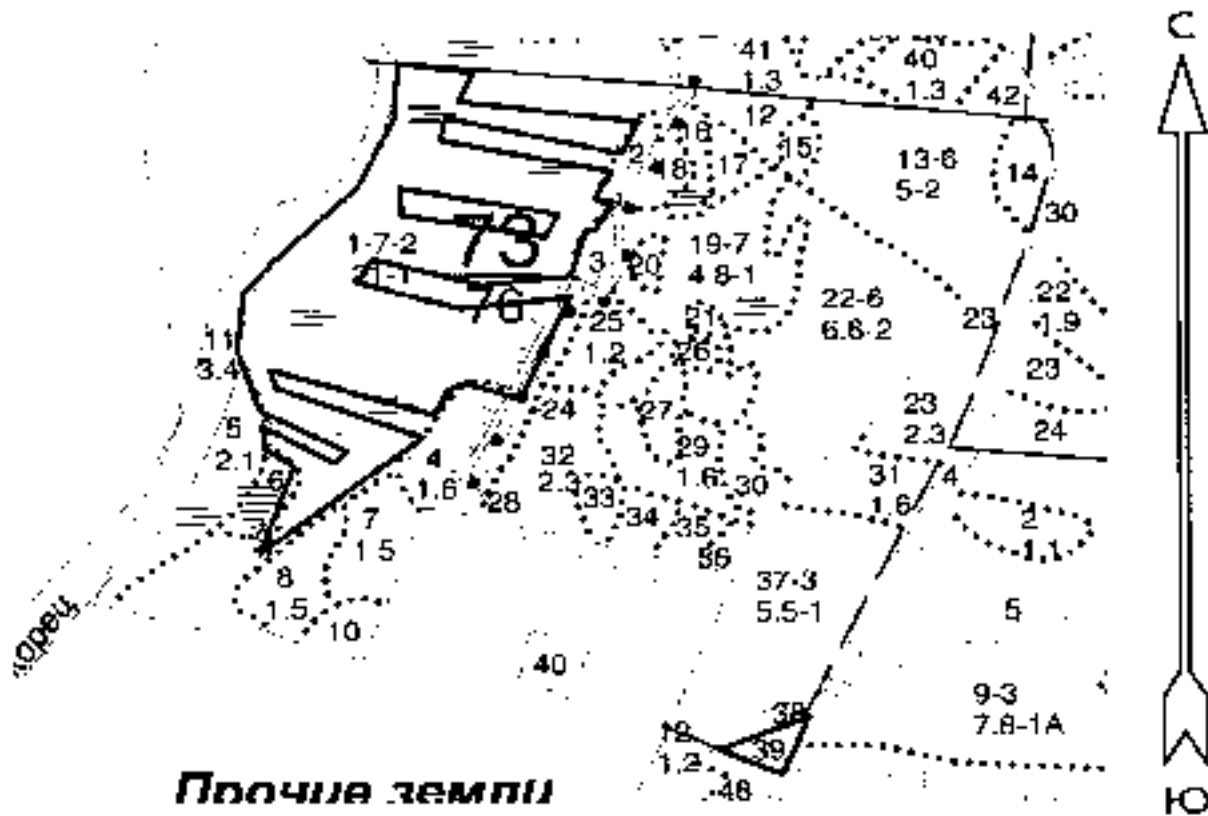
Дата составления документа

20.09.2017

Телефон

89102838687

Абрис участка
М 1:10000



Условные обозначения:



обследованная площадь

№ выдела	Ленты (круговой площадки) перечета				
	№ ленты (площадки)	длина, м	ширина, м	радиус, м	площадь га

Номера точек	Румбы линий	Длина, м

Исполнитель работ по проведению лесопатологического обследования:

ФИО

Трунцэв П.В.

Подпись

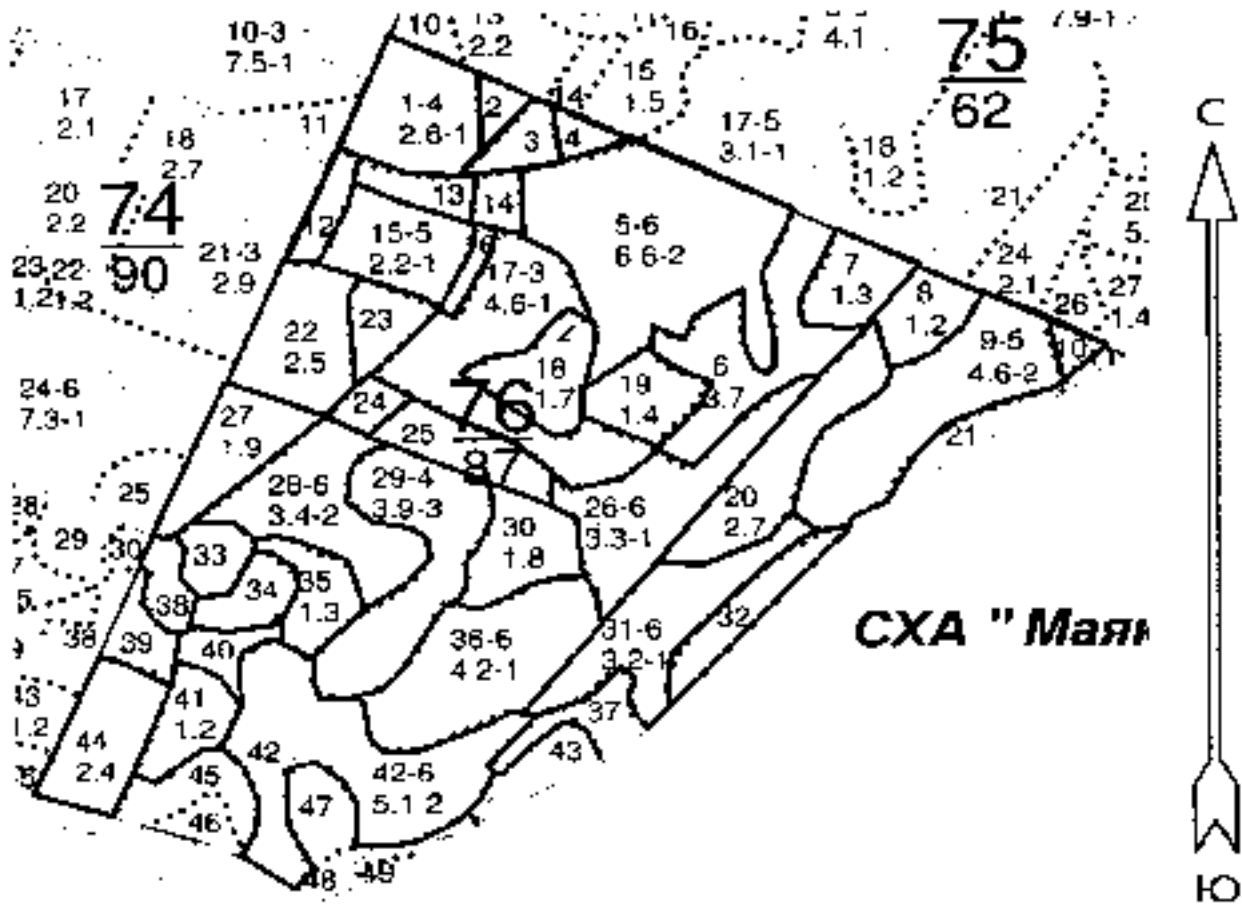
Дата составления документа

20.09.2017

Телефон

89102838687

Абрис участка
 М 1:10000



Условные обозначения:



обследованная площадь

№ выдела	Ленты (круговой площади) перечета				
	№ ленты (площадки)	длина, м	ширина, м	радиус, м	площадь га

Номера точек	Румбы линий	Длина, м

Исполнитель работ по проведению лесопатологического обследования:

ФИО

Трунтаев П.В.

Подпись

Дата составления документа

20.09.2017

Телефон

89102838687

Абрис участка
М 1:10000



Условные обозначения:



обследованная площадь

№ выдела	Ленты (круговой площадки) перечета				
	№ ленты (площадки)	длина, м	ширина, м	радиус, м	площадь га

Номера точек	Румбы линий	Длина, м

Исполнитель работ по проведению лесопатологического обследования:

ФИО

Трунтася П.В.

Подпись

Дата составления документа

20.09.2017

Телефон

89102838687

ГУМАНИТАРНИЙ СТЕНДАРТЫ ВОЕННЫХ ДЕЙСТВИЙ

СТРАНА 5

1. Протокол о защите жертв войны	1864	1864	1864	1864	1864	1864	1864	1864	1864	1864	1864	1864	1864	1864	1864	1864	1864	1864	1864	1864
2. Женевский акт о смягчении участи раненых воинов	1864	1864	1864	1864	1864	1864	1864	1864	1864	1864	1864	1864	1864	1864	1864	1864	1864	1864	1864	1864
3. Женевский акт о смягчении участи раненых и больных на море	1864	1864	1864	1864	1864	1864	1864	1864	1864	1864	1864	1864	1864	1864	1864	1864	1864	1864	1864	1864
4. Женевский акт о смягчении участи раненых и больных в местности	1864	1864	1864	1864	1864	1864	1864	1864	1864	1864	1864	1864	1864	1864	1864	1864	1864	1864	1864	1864

1864

1864

1864

1864

1864

1864

1864

1864

1864

1864



Лесничество КИТКИНСКОЕ
 Капитальки земляной № 00050 Цедный. СКА

		Измерял				76			
М	Состав:	Авокада	Кизил	Суп	13	Сыр	1	Балас	вес. МЗ:
Юмле	Лопрас:	р:	т:	т:	т:	т:	т:	т:	т:
са	Шолес:	Ур:	Сотам:	Ист:	т:	т:	т:	т:	т:
Сочче	т:	т:	т:	т:	т:	т:	т:	т:	т:
Собан:	т:	т:	т:	т:	т:	т:	т:	т:	т:
Шле	т:	т:	т:	т:	т:	т:	т:	т:	т:
щаль	Хир:	т:	т:	т:	т:	т:	т:	т:	т:
та	т:	т:	т:	т:	т:	т:	т:	т:	т:
т:	т:	т:	т:	т:	т:	т:	т:	т:	т:
т:	т:	т:	т:	т:	т:	т:	т:	т:	т:
т:	т:	т:	т:	т:	т:	т:	т:	т:	т:
т:	т:	т:	т:	т:	т:	т:	т:	т:	т:

ВВЕ. СДР. 10. 01
 ПВОД. ЛУСТ. 100

17 лесные культуры
 15 1000 : 76 26 28 1 - СРСТ 16 2 1
 24

подлесок: МР ИЖЕ РЕДКИЙ
 культурный: МР ИЖЕ РЕДКИЙ, ПОСАДКА РУЧНОЙ, ПОСАДКА
 УЛОВИТЕЛЬНЫЕ

повреждения: АНТИСЕРДИТЕЛИ, СОСНА ОБ. ИЖЕ, СОСНА,
 КОРОВАЯ ЛУГЗА

УСЫХЛО ИЖЕ ДЕРЕВЬЕ, 10*

лесные культуры
 7,2 1000 : 86 25 28 2 - СРСТ 15 7 2 2

большая: БИЖИ ИЖЕ СЛУС
 культурный: ИЖЕ ДЕРЕВЬЕ, КОСЛ. ПЛОСКОЕ РУЧНОЙ, СОСТАВНО

УЛОВИТЕЛЬНЫЕ
 повреждения: АНТИСЕРДИТЕЛИ, СОСНА ОБ. ИЖЕ, СОСНА,
 КОРОВАЯ ЛУГЗА

УСЫХЛО ИЖЕ ДЕРЕВЬЕ, 10*

лесные культуры
 4 1000 : 96 27 28 2 - СРСТ 16 2 2

большая: БИЖИ ИЖЕ СЛУС
 культурный: ИЖЕ ДЕРЕВЬЕ, КОСЛ. ПЛОСКОЕ РУЧНОЙ, СОСТАВНО

УЛОВИТЕЛЬНЫЕ
 повреждения: АНТИСЕРДИТЕЛИ, СОСНА ОБ. ИЖЕ, СОСНА,
 КОРОВАЯ ЛУГЗА

УСЫХЛО ИЖЕ ДЕРЕВЬЕ, 10*

лесные культуры
 4 1000 : 96 27 28 2 - СРСТ 16 2 2

большая: БИЖИ ИЖЕ СЛУС
 культурный: ИЖЕ ДЕРЕВЬЕ, КОСЛ. ПЛОСКОЕ РУЧНОЙ, СОСТАВНО

УЛОВИТЕЛЬНЫЕ
 повреждения: АНТИСЕРДИТЕЛИ, СОСНА ОБ. ИЖЕ, СОСНА,
 КОРОВАЯ ЛУГЗА

КОРНЕВА РУБКА		УСЛАЖИВАЮЩИЕ ПЕРИОДЫ, ГОД		ПРОЖ., РУБКА	
1	2	3	4	5	6
4,6	1000	1	20	100	100
		2	10	100	100
		3	10	100	100
		4	10	100	100
		5	10	100	100
		6	10	100	100
		7	10	100	100
		8	10	100	100
		9	10	100	100
		10	10	100	100
		11	10	100	100
		12	10	100	100
		13	10	100	100
		14	10	100	100
		15	10	100	100
		16	10	100	100
		17	10	100	100
		18	10	100	100
		19	10	100	100
		20	10	100	100
		21	10	100	100
		22	10	100	100
		23	10	100	100
		24	10	100	100
		25	10	100	100
		26	10	100	100
		27	10	100	100
		28	10	100	100
		29	10	100	100
		30	10	100	100
		31	10	100	100
		32	10	100	100
		33	10	100	100
		34	10	100	100
		35	10	100	100
		36	10	100	100
		37	10	100	100
		38	10	100	100
		39	10	100	100
		40	10	100	100
		41	10	100	100
		42	10	100	100
		43	10	100	100
		44	10	100	100
		45	10	100	100
		46	10	100	100
		47	10	100	100
		48	10	100	100
		49	10	100	100
		50	10	100	100
		51	10	100	100
		52	10	100	100
		53	10	100	100
		54	10	100	100
		55	10	100	100
		56	10	100	100
		57	10	100	100
		58	10	100	100
		59	10	100	100
		60	10	100	100
		61	10	100	100
		62	10	100	100
		63	10	100	100
		64	10	100	100
		65	10	100	100
		66	10	100	100
		67	10	100	100
		68	10	100	100
		69	10	100	100
		70	10	100	100
		71	10	100	100
		72	10	100	100
		73	10	100	100
		74	10	100	100
		75	10	100	100
		76	10	100	100
		77	10	100	100
		78	10	100	100
		79	10	100	100
		80	10	100	100
		81	10	100	100
		82	10	100	100
		83	10	100	100
		84	10	100	100
		85	10	100	100
		86	10	100	100
		87	10	100	100
		88	10	100	100
		89	10	100	100
		90	10	100	100
		91	10	100	100
		92	10	100	100
		93	10	100	100
		94	10	100	100
		95	10	100	100
		96	10	100	100
		97	10	100	100
		98	10	100	100
		99	10	100	100
		100	10	100	100

Гос. учреждение ПЕДИКОМ
 Администрация радиостанции СССР Ленинградская обл.

Имя: Иванов, Фамилия: Иванов, Отчество: Иванович
 Адрес: Ленинградская обл., Ленинградский район, с/пос. Ивановское, д. 101
 Контактный телефон: 101-101

[Handwritten signature]

Детальность ЛИСКИНГОВОЙ
Характерная выделенности СМЕРС ДЕРЖАК ДУБА

Квартал 76

Х	Состав:	квартал:	вид:	Класс:	Тип	Зем. окрест:	Класс:	Асс. МЗ
	вид:	Класс:	Тип	Зем. окрест:	Класс:	Асс. МЗ	Асс. МЗ	
ла	Лес:	Ура:	Класс:	Место:	Лес:	Ура:	Класс:	Место:
Л	Лес:	Ура:	Класс:	Место:	Лес:	Ура:	Класс:	Место:
Л	Лес:	Ура:	Класс:	Место:	Лес:	Ура:	Класс:	Место:
Л	Лес:	Ура:	Класс:	Место:	Лес:	Ура:	Класс:	Место:
Л	Лес:	Ура:	Класс:	Место:	Лес:	Ура:	Класс:	Место:
Л	Лес:	Ура:	Класс:	Место:	Лес:	Ура:	Класс:	Место:
Л	Лес:	Ура:	Класс:	Место:	Лес:	Ура:	Класс:	Место:
Л	Лес:	Ура:	Класс:	Место:	Лес:	Ура:	Класс:	Место:
Л	Лес:	Ура:	Класс:	Место:	Лес:	Ура:	Класс:	Место:

Состав: АХ КЖ БЭН РЕШИЙ
культуры: АХ КЖ БЭН РЕШИЙ, ПОСАДКА КУЛЬТУР, СОСТАВ
УДОВОЛЕТВОРИТЕЛЬНЫЙ

20	лесные культуры							
21	500	60 00	40	1	СРСТ	20	10	
	24	30 20	24	2	СРСТ	18	10	
		15 20	24				21	

получено: ПОС. МЗ КЖ РЕШИЙ
культуры: АХ КЖ БЭН РЕШИЙ, ПОСАДКА КУЛЬТУР, СОСТАВ
УДОВОЛЕТВОРИТЕЛЬНЫЙ

21	лесные культуры							
	1	14 8	8	1	СРСТ	8	1	

культуры: АХ КЖ БЭН РЕШИЙ, ПОСАДКА КУЛЬТУР, СОСТАВ
УДОВОЛЕТВОРИТЕЛЬНЫЙ

22	лесные культуры							
23	800	80 00	40	1	СРСТ	20	30	
	208	71	24	3	СРСТ	81	21	
		34 22	24				16	

получено: БЭН МЗ КЖ РЕШИЙ
культуры: АХ КЖ БЭН РЕШИЙ, ПОСАДКА КУЛЬТУР, СОСТАВ
УДОВОЛЕТВОРИТЕЛЬНЫЙ

23	лесные культуры							
	1	14 8	8	1	СРСТ	8	1	

Handwritten signature and date.

6500 ЛИСТ. ПОЭ

300 20 24 23 20 3 26 87 102 31 2
108 03 23 36 10 2

содержит: ДНЕВНО (20) 1,0 м, 0,5 м, 0,5 м
вместе: ИР ВЭН РЕДКИЕ
культуры: 1. ПИКОЛАД. БОРОД. ПИСОЛКА РУЧНАЯ, ВОСТОЧНОЕ
УДОБЛЕНИЕ РАДИИ

перевозчик: ФАКТОРИТЕЛЛА, СУСНА СЕ-ИСКУС, САНАИ,
КОРИПЛА ТУВЕЗА

ХАХАМАКУ ПЕРЕКРЕСТ. ДО ПЛОТНОТА НЕРАВНОУРЕЧНА,
ПОСЛЕДНА В КУРТИНАХ, ДО С, 7

содержит: 17 ПИКОЛАД

ВЫБ. САНЕ. 1 0%

29 3,9 9ДН 1 26 17 21 4 2 ДУСН 16 87 3 4
100 28 22 30 7 1 СЭЛ 62 4 2

содержит: 17 ПИКОЛАД
культуры: 18 ПИКОЛАД, БОРОД, ПИСОЛКА РУЧНАЯ, ВОСТОЧНОЕ
УДОБЛЕНИЕ РАДИИ

перевозчик: ФАКТОРИТЕЛЛА, СУСНА СЕ-ИСКУС, САНАИ,
КОРИПЛА ТУВЕЗА

ХАХАМАКУ ПЕРЕКРЕСТ. ДО ПЛОТНОТА НЕРАВНОУРЕЧНА,
ПОСЛЕДНА В КУРТИНАХ, ДО С, 7

содержит: 17 ПИКОЛАД

ВЫБ. САНЕ. 1 0%

30 1,8 700 1 27 24 33 1 ССЕТ 40 26 2

105

Листовое ПОЭ

Категория: 76

1. В составе: ИР ВЭН РЕДКИЕ: 0,5 м, 0,5 м, 0,5 м

2. В составе: ИР ВЭН РЕДКИЕ: 0,5 м, 0,5 м, 0,5 м

3. В составе: ИР ВЭН РЕДКИЕ: 0,5 м, 0,5 м, 0,5 м

4. В составе: ИР ВЭН РЕДКИЕ: 0,5 м, 0,5 м, 0,5 м

5. В составе: ИР ВЭН РЕДКИЕ: 0,5 м, 0,5 м, 0,5 м

6. В составе: ИР ВЭН РЕДКИЕ: 0,5 м, 0,5 м, 0,5 м

7. В составе: ИР ВЭН РЕДКИЕ: 0,5 м, 0,5 м, 0,5 м

8. В составе: ИР ВЭН РЕДКИЕ: 0,5 м, 0,5 м, 0,5 м

9. В составе: ИР ВЭН РЕДКИЕ: 0,5 м, 0,5 м, 0,5 м

10. В составе: ИР ВЭН РЕДКИЕ: 0,5 м, 0,5 м, 0,5 м

10%
ВСЯ ЛИСТ. 70%

1.4 1000 : 51 21 24 3 1А СОРТ 40 26 2 1
2 1 БЭ 21

подлесок: ИР - 48 СР.ТУСТ
культуры: 33 П. ЭСТАЛ. БОРСАЛ., ПОСАДКА РУЧНАЯ, СОСТАВНОЕ
УЛОВЛЕНИЕ ИЛИ
поверхности ФКОВРР. ИЛИ БОСНА 35. КОКУС, СЛАБАЛ,
КОРЕБВА ТУБКА
УЛОВЛЕНИЕ ДЕРЕВЬЯ, 10%

1.4 1000 : 51 21 24 3 1А СОРТ 40 26 2 1
400 21 24 26 2 17 СДБ 20 6

подлесок: ИР РЕЗЕРВ
культуры 40 П. ЭСТАЛ. БОРСАЛ., ПОСАДКА РУЧНАЯ, СОСТАВНОЕ
УЛОВЛЕНИЕ ИЛИ

1.4 1000 : 47 22 24 3 1А СОРТ 30 30
400 21 24 26 2 17 БЭ 30

подлесок: ИР РЕЗЕРВ
культуры 40 П. ЭСТАЛ. БОРСАЛ., ПОСАДКА РУЧНАЯ, СОСТАВНОЕ
УЛОВЛЕНИЕ ИЛИ

1.4 1000 : 101 26 40 6 : СОРТ 14 111 2 4
10%

10%

Лесничество ЛАКШИНСКОЕ
Квартал 16

1.4 1000 : 51 21 24 3 1А СОРТ 40 26 2 1
2 1 БЭ 21
подлесок: ИР РЕЗЕРВ
культуры 40 П. ЭСТАЛ. БОРСАЛ., ПОСАДКА РУЧНАЯ, СОСТАВНОЕ
УЛОВЛЕНИЕ ИЛИ
поверхности ФКОВРР. ИЛИ БОСНА 35. КОКУС, СЛАБАЛ,
КОРЕБВА ТУБКА
УЛОВЛЕНИЕ ДЕРЕВЬЯ, 10%

36 лесные культуры:

8022	1	26	26	40	1	СОРС	22	12
200	21	34	23	24	2	1,6 В2	24	5

+ В

лесовос: 6ДР1К10 (10) 1,0 м, 0,5 т/га

лесовос: ВЗН ИР ВДК2И

культуры 08 П. ВСТАИШ ПОРОВАЛ., ЛУСАЦКА РАЧНА, СОСТОЯНИЕ ЗАБЫЛ. ВОССТАНОВЛЕНИЕ

40 лесные культуры:

424	1	64	17	22	4	ДОН	11	5
670	1	22	26	2	1,6	2Д	13	1

лесовос: АХ ИР ВР РЕДНИЙ

культуры 40 П. ВСТАИШ ПОРОВАЛ., ЛУСАЦКА РАЧНА, СОСТОЯНИЕ ЗАБЫЛ. ВОССТАНОВЛЕНИЕ

лесовос: ВЗН ИР ВДК2И

культуры 40 П. ВСТАИШ ПОРОВАЛ., ЛУСАЦКА РАЧНА, СОСТОЯНИЕ ЗАБЫЛ. ВОССТАНОВЛЕНИЕ

41 лесные культуры:

1,2	1000	1	48	20	2	1	СОРТ	21	2	1
			03	30	2	1	22	12		

+ В

лесовос: АХ ВР ВР ДОН

культуры 40 П. ВСТАИШ ПОРОВАЛ., ЛУСАЦКА РАЧНА, СОСТОЯНИЕ ЗАБЫЛ. ВОССТАНОВЛЕНИЕ

лесовос: ВР РЕДНИЙ

лесовос: ВР РЕДНИЙ, СОСТАВ СЕЛЕНСКО, ШАБЛЯ, ВОССТАВ. РУБКА

П.В. САНДЖИ
103
ВНОУ ШКОЛ. РАЧ

102

лесничество ВАСКРЕНТОВ
застава ШКОЛ. РАЧ СОСЕД ЦЕННЫЕ ЛЕСА

лесничество: ВНОУ ШКОЛ. РАЧ СОСТАВ СЕЛЕНСКО, ШАБЛЯ, ВОССТАВ. РУБКА
лесничество: ВНОУ ШКОЛ. РАЧ СОСТАВ СЕЛЕНСКО, ШАБЛЯ, ВОССТАВ. РУБКА

10
11
12

44 лесные культуры
 2,4 100% 1 04 29 20 1 : 000Т 22 13
 1 С 19 90 2 10 62 53
 + СК 64
 1 В

подлесок: АЖ БОН КР ЯБЛОНА
 скляк 44-15
 культура-65 97, ЛОСЛА-БОСОН, ЛОСАДА ГУМА, СОСТОЛМЕ
 УДОВЛЕТВОРИТЕЛЬНА

45 5С 1 40 15 18 2 : 000Т 13 15
 1 В 15 17 18 1 18 62 13 7

46 СКЛОП КРУТМС
 1) единичные берёзка

47 лесные культуры
 1,2 100% 1 49 19 20 3 : 000С 24 2 1
 14 2 1 62 14

подлесок: 100% ЛОС 2,0 м, 20% ЯБЛОНА
 подлесок: АЖ СР, ПУТ
 культура-15 97, КОПАЦ-БОСОН, ЛОСАДА ГУМА, СОСТОЛМЕ
 УДОВЛЕТВОРИТЕЛЬНЫЕ
 повреждение от ветра, оттаивание, слабая,

ВНЕ-САМР. 2 04
 10.
 БББЗ ЛУСТ. 100

106

лесничество ЛЕСНИКОВ
 Бальстория заповедник ОСОБО ЦЕННЫЕ ЛЕСА Квартали 76
 : 1 Состав: ЯБЛОНА, БИЛКА, ЮНБО- Тип: Лес. культур. в Запас лес. МЗ
 : 2 Виде-: Подрос: рт : : : : Виде-: МЗ :
 : 3 Виде-: Подрос: уще : СОСТАВ: ВОССТАВ: ПОС : : : : Виде-: МЗ :

10
 18

Лесничество Лосквинское

Категория: Лиственничная посадка в пределах леса

Квартал 76

№	Объемы	видов	высота	тип	лесной фонд	лесной фонд	лесной фонд
1	1000	1	40	2	1	1	1
2	1000	1	40	2	1	1	1

Лесосек: ИР БЗН БЕЛЫЙ

культуры-50 л. АСПИД. ВОРОБ. ПОСАДКА РУЧНАЯ, СОСТАВ

УЛОВЛЯЮЩИЕ

8	лесные культуры	1	40	2	1	1	1
9	лесные культуры	1	40	2	1	1	1

Лесосек: БЗН БЕЛЫЙ

культуры-50 л. АСПИД. ВОРОБ. ПОСАДКА РУЧНАЯ, СОСТАВ

УЛОВЛЯЮЩИЕ

9	лесные культуры	1	40	2	1	1	1
10	лесные культуры	1	40	2	1	1	1

Лесосек: БЗН БЕЛЫЙ

культуры-50 л. АСПИД. ВОРОБ. ПОСАДКА РУЧНАЯ, СОСТАВ

УЛОВЛЯЮЩИЕ

10	лесные культуры	1	40	2	1	1	1
11	лесные культуры	1	40	2	1	1	1

Лесосек: БЗН БЕЛЫЙ

культуры-50 л. АСПИД. ВОРОБ. ПОСАДКА РУЧНАЯ, СОСТАВ

УЛОВЛЯЮЩИЕ

11	лесные культуры	1	40	2	1	1	1
12	лесные культуры	1	40	2	1	1	1

Лесосек: БЗН БЕЛЫЙ

культуры-50 л. АСПИД. ВОРОБ. ПОСАДКА РУЧНАЯ, СОСТАВ

УЛОВЛЯЮЩИЕ

12	лесные культуры	1	40	2	1	1	1
13	лесные культуры	1	40	2	1	1	1



поллеток. 525 РЕДКИЙ
культуры: 20 м. ВСЕЛ. БОРОД., ЛОСАКА БУША, КОЛОСАКА
ХОСОЯЕ.

СОСТАВ НЕОЛОГОСЕНЬ, ГОЛЮТА, ПЕРАДИМЕРА-РА,
БОЛЮТА В ЗЕРКАНАХ, ВШЕ СРЯДНЕЙ

5. ЛЕВЫЕ КУЛЬТУРЫ
6.6. 1000 1 101 20 20 В 2 ССР 40 264 2
+ 10 21 2 18 В2 264

ПОЛНОТА: 1000 101 1,5 м. С. П. ПАСИКА/МА
ПОЛНОТА: БЭН РЕАКАЯ

культуры: 101 1,5 м. ПАСИКА ЗУЧНА, ГОЛЮТА
ХОСОЯЕ

СОСТАВНЫЕ ЭЛЕМЕНТЫ: НЕОЛОГИЧЕСКИЕ

6. ЛЕВЫЕ КУЛЬТУРЫ

4.7 600 1 50 21 22 1 18 ССР 20 60
200 20 80 20 20 2 17 В2 11 77
1 СР 50

ПОЛНОТА: ТУН РЕАКАЯ

культуры: 101 1,5 м. ВСЕЛ. БОРОД., ЛОСАКА БУША, ГОЛЮТА
> ДЕБЕЛЕНСКИЕ

7. ЛЕВЫЕ КУЛЬТУРЫ

4.7 700 1 14 24 24 1 18 ССР 34 2
200 24 80 27 26 2 17 В2 44 13

ГРОХ. БУША
107

ДЕЛОВОЕ ЛИСИНСКОЕ
КАТЕГОРИЯ ЧАСТНОГО ДОБРО ДЕНЬКА ДЕСА

Книжка 76

1. Состав: 101 1,5 м. ВСЕЛ. БОРОД., ЛОСАКА БУША, ГОЛЮТА, ПЕРАДИМЕРА-РА, БОЛЮТА В ЗЕРКАНАХ, ВШЕ СРЯДНЕЙ
2. Подпись: 101 1,5 м. ПАСИКА ЗУЧНА, ГОЛЮТА
3. Подпись: 101 1,5 м. ПАСИКА ЗУЧНА, ГОЛЮТА

1,0 ЛОСК 1 14 15 16 3 2 СТР 21 31
 17
 КУЛЬТУРА БОСН. БЕГАЛ. БОРОД. БОСОНА РУЧИНА, ХОРОШИЕ
 ХОРОШИЕ

3 лесные культуры
 12,0 ЛОСК 1 16 17 18 3 2 СТР 17 204
 19
 КУЛЬТУРА БОСН. БЕГАЛ. БОРОД. БОСОНА РУЧИНА, ХОРОШИЕ
 ХОРОШИЕ

2 лесные культуры
 4,7 ЛОСК 1 14 15 16 2 10 СТР 26 122
 15
 КУЛЬТУРА БОСН. БЕГАЛ. БОРОД. БОСОНА РУЧИНА, ХОРОШИЕ
 ХОРОШИЕ

10 лесные культуры
 4,2 ЛОСК 1 11 12 13 3 10 СТР 30 126
 20
 КУЛЬТУРА БОСН. БЕГАЛ. БОРОД. БОСОНА РУЧИНА, ХОРОШИЕ
 ХОРОШИЕ

11 лесные культуры
 3,3 ЛОСК 1 11 12 13 3 2 СТР 22 15
 2
 КУЛЬТУРА БОСН. БЕГАЛ. БОРОД. БОСОНА РУЧИНА, ХОРОШИЕ

Лесничество ЛЕСКИНОЕ
 Категория заповедни ООБЕО ШЕШЬЕ ЛЕСА Квартал 29

1 N Состав: Лесной Двигатель Топ Газ. Оборудование дес.м.м.
 2 Виде. Подлес: Р. 3 2 2 зны: ; ЛЕСКИНОЕ зны: ;
 3 Лес. Подлес: зны: ; Виде. Подлес: Лес: ; Виде. Подлес: ; Виде. Подлес:

19 18

Лесничество: ЛИСХИНСКОЕ
 Категория: Высокотелые сосны ЦЕНШЕ ЛЕСА

Квартал 21

1	Н	Сосны, 41	Высота: 20 м	Диаметр: 12 см	Возраст: 15 лет	Состояние: Тел	Высота: 20 м	Диаметр: 12 см	Возраст: 15 лет	Состояние: Тел	Высота: 20 м	Диаметр: 12 см	Возраст: 15 лет	Состояние: Тел	Высота: 20 м	Диаметр: 12 см	Возраст: 15 лет	Состояние: Тел	Высота: 20 м	Диаметр: 12 см	Возраст: 15 лет	Состояние: Тел
---	---	-----------	--------------	----------------	-----------------	----------------	--------------	----------------	-----------------	----------------	--------------	----------------	-----------------	----------------	--------------	----------------	-----------------	----------------	--------------	----------------	-----------------	----------------

Сосны-сосны-60 т., высота 20 м, диаметр 12 см, возраст 15 лет, состояние Тел

20	Лесные культуры	1	20	12	12	1	1	1	1	1	1	1	1	1	1	1	1	1	1	1	1	1
----	-----------------	---	----	----	----	---	---	---	---	---	---	---	---	---	---	---	---	---	---	---	---	---

Культуры-64 т., высота 20 м, диаметр 12 см, возраст 15 лет, состояние Тел

21	Лесные культуры	1	44	14	14	1	1	1	1	1	1	1	1	1	1	1	1	1	1	1	1	1
----	-----------------	---	----	----	----	---	---	---	---	---	---	---	---	---	---	---	---	---	---	---	---	---

Сосны-сосны-60 т., высота 20 м, диаметр 12 см, возраст 15 лет, состояние Тел

22	Лесные культуры	1	44	20	20	1	1	1	1	1	1	1	1	1	1	1	1	1	1	1	1	1
----	-----------------	---	----	----	----	---	---	---	---	---	---	---	---	---	---	---	---	---	---	---	---	---

Сосны-сосны-60 т., высота 20 м, диаметр 12 см, возраст 15 лет, состояние Тел

23	Лесные культуры	1	24	17	17	1	1	1	1	1	1	1	1	1	1	1	1	1	1	1	1	1
----	-----------------	---	----	----	----	---	---	---	---	---	---	---	---	---	---	---	---	---	---	---	---	---

Сосны-сосны-60 т., высота 20 м, диаметр 12 см, возраст 15 лет, состояние Тел

24	Лесные культуры	1	24	17	17	1	1	1	1	1	1	1	1	1	1	1	1	1	1	1	1	1
----	-----------------	---	----	----	----	---	---	---	---	---	---	---	---	---	---	---	---	---	---	---	---	---

Сосны-сосны-60 т., высота 20 м, диаметр 12 см, возраст 15 лет, состояние Тел

25	Лесные культуры	1	24	17	17	1	1	1	1	1	1	1	1	1	1	1	1	1	1	1	1	1
----	-----------------	---	----	----	----	---	---	---	---	---	---	---	---	---	---	---	---	---	---	---	---	---

15

1	Н	Состав:	1	44	18	18	1	СЕРТ	23	5
		Формация:	2				2	2	5	
		Доминант:	3							
		Субдоминант:	4							
		Состав:	5							
		Формация:	6							
		Доминант:	7							
		Субдоминант:	8							

1. Лесные культуры

1,4 100% 1 44 18 18 1 СЕРТ 23 5
 8
 культура 20 г., высота 10 м., площадь 100 кв. м., состав
 100% ель европейская

2. Лесные культуры

1,4 100% 1 44 18 18 1 СЕРТ 23 5
 8
 культура 20 г., высота 10 м., площадь 100 кв. м., состав
 100% ель европейская

культура 20 г., высота 10 м., площадь 100 кв. м., состав
 100% ель европейская

3. Лесные культуры

1,4 100% 1 44 18 18 1 СЕРТ 23 5
 8
 культура 20 г., высота 10 м., площадь 100 кв. м., состав
 100% ель европейская

культура 20 г., высота 10 м., площадь 100 кв. м., состав
 100% ель европейская

4. Лесные культуры

1,4 100% 1 44 18 18 1 СЕРТ 23 5
 8
 культура 20 г., высота 10 м., площадь 100 кв. м., состав
 100% ель европейская

культура 20 г., высота 10 м., площадь 100 кв. м., состав
 100% ель европейская

культура 20 г., высота 10 м., площадь 100 кв. м., состав
 100% ель европейская

культура 20 г., высота 10 м., площадь 100 кв. м., состав
 100% ель европейская

[Handwritten signature]

УСЫХАЮЩИХ ЛЕСОВЫХ ДВУХ, СВЗ

1 Лесные культуры
 1,9 1000 1 44 10 16 3 1 СТР 19 26
 20 / 10 А2 26

культуры на территории лесхоза, посадка брусничной, ели, сосны

КОРСНИК

ВНЕ.САМ.С. ОЗ
 15%
 КОРС. ДИСТ. КОРС

2 Лесные культуры
 2,7 1000 1 44 10 16 3 1 СТР 19 26
 4 с 10 20 2 18 А2 226

культуры на территории лесхоза, посадка брусничной, ели, сосны

УДОБРЯТЕЛЬНЫЕ

подрезание ветвей, удаление лишайников, обработка почвы, санитарная

КОРСНИК

УСЫХАЮЩИХ ЛЕСОВЫХ ДВУХ, СВЗ

3 Лесные культуры
 1,8 1000 1 44 20 20 2 1 СТР 21 49
 20 / 10 А2 49

культуры на территории лесхоза, посадка брусничной, ели, сосны

УДОБРЯТЕЛЬНЫЕ

подрезание ветвей, удаление лишайников, обработка почвы, санитарная

Лесные культуры

4,9 1000 1 44 18 16 2 1 СТР 26 48
 16 / 10 А2 48

культуры на территории лесхоза, посадка брусничной, ели, сосны

исчислено ЛЕСНИКОВ
 Категориям работным людям ЛЕСА

Квартал 23

1 М : Сосна : 1000 : 44 : 20 : 20 : 2 : 1 : СТР : 26 : 48
 : Ель : 1000 : 44 : 20 : 20 : 2 : 1 : СТР : 26 : 48
 : Сосна : 1000 : 44 : 20 : 20 : 2 : 1 : СТР : 26 : 48
 : Ель : 1000 : 44 : 20 : 20 : 2 : 1 : СТР : 26 : 48

Handwritten signature

Безнаказанно. ЛЕСКИНКАС

Кутумаркал вазитипиошва ошвако (у) ИРНЕ ЛЕСА

Хавартач 1.

1	Н	Советы	Кировград	Двадцать	Три	Зеленый	Хорошо	Балас	Класс	МЗ
2	С	Лесной	Ры	1	1	1	1	1	1	1
3	Л	Лесной	Улья	Лесной	Лесной	Лесной	Лесной	Лесной	Лесной	Лесной
4	Л	Лесной	С	1	1	1	1	1	1	1
5	Л	Лесной	Лесной	Лесной	Лесной	Лесной	Лесной	Лесной	Лесной	Лесной
6	Л	Лесной	Лесной	Лесной	Лесной	Лесной	Лесной	Лесной	Лесной	Лесной
7	Л	Лесной	Лесной	Лесной	Лесной	Лесной	Лесной	Лесной	Лесной	Лесной
8	Л	Лесной	Лесной	Лесной	Лесной	Лесной	Лесной	Лесной	Лесной	Лесной
9	Л	Лесной	Лесной	Лесной	Лесной	Лесной	Лесной	Лесной	Лесной	Лесной

КОНТРАКТ ГИТА

УСЛУЖИВАНИЕ ДИРЕКТОРА, ОБЩ

1	С	Лесной	Улья	Лесной	Лесной	Лесной	Лесной	Лесной	Лесной	Лесной
2	Л	Лесной	Лесной	Лесной	Лесной	Лесной	Лесной	Лесной	Лесной	Лесной

УСЛУЖИВАНИЕ ДИРЕКТОРА, ОБЩ

СВОБОДНОСТЬ

1	Л	Лесной	Улья	Лесной	Лесной	Лесной	Лесной	Лесной	Лесной	Лесной
2	Л	Лесной	Лесной	Лесной	Лесной	Лесной	Лесной	Лесной	Лесной	Лесной

УСЛУЖИВАНИЕ ДИРЕКТОРА, ОБЩ

УСЛУЖИВАНИЕ ДИРЕКТОРА, ОБЩ

СВОБОДНОСТЬ

1	Л	Лесной	Улья	Лесной	Лесной	Лесной	Лесной	Лесной	Лесной	Лесной
2	Л	Лесной	Лесной	Лесной	Лесной	Лесной	Лесной	Лесной	Лесной	Лесной

УСЛУЖИВАНИЕ ДИРЕКТОРА, ОБЩ

СВОБОДНОСТЬ

1	Л	Лесной	Улья	Лесной	Лесной	Лесной	Лесной	Лесной	Лесной	Лесной
2	Л	Лесной	Лесной	Лесной	Лесной	Лесной	Лесной	Лесной	Лесной	Лесной

УСЛУЖИВАНИЕ ДИРЕКТОРА, ОБЩ

СВОБОДНОСТЬ

1	Л	Лесной	Улья	Лесной	Лесной	Лесной	Лесной	Лесной	Лесной	Лесной
2	Л	Лесной	Лесной	Лесной	Лесной	Лесной	Лесной	Лесной	Лесной	Лесной

(Handwritten signature)

Угол	Вид	Класс	Тяга	Зем. покрытие	Характер	Дес. М³
Величина	Рис.	Сила	Длина	Длина	Длина	
Площадь	Угол	Величина	Длина	Зем. покрытие	Характер	Дес. М³
Площадь	Угол	Величина	Длина	Зем. покрытие	Характер	Дес. М³
Площадь	Угол	Величина	Длина	Зем. покрытие	Характер	Дес. М³
Площадь	Угол	Величина	Длина	Зем. покрытие	Характер	Дес. М³
Площадь	Угол	Величина	Длина	Зем. покрытие	Характер	Дес. М³
Площадь	Угол	Величина	Длина	Зем. покрытие	Характер	Дес. М³
Площадь	Угол	Величина	Длина	Зем. покрытие	Характер	Дес. М³
Площадь	Угол	Величина	Длина	Зем. покрытие	Характер	Дес. М³

ВНЕ. САНЕ. 2 04
154
3-001 ЛИСТ. 18/18

1 лесные культуры
4,2 1000 1 10 21 18 10 10 34 1 1 2
1 18 82 139

культуры - 1. КОТАГ ПОРОСЦА, КОСАЦКА РУНАЧ, СОСНОВНИК
УДОБРОДИТЕЛЬНЫЕ
ПОВЫШЕНИЕ СТОИМОСТИ, КОСА ОБ. КОСАЦКА, КОСАЦКА,
КОСАЦКА РУНАЧ

2 лесные культуры
3,5 1000 1 10 20 18 10 10 34 1 1 2
1 18 82 139

культуры - 1. КОСАЦКА РУНАЧ, КОСАЦКА РУНАЧ, КОСАЦКА
УДОБРОДИТЕЛЬНЫЕ
ПОВЫШЕНИЕ СТОИМОСТИ, КОСА ОБ. КОСАЦКА, КОСАЦКА,
КОСАЦКА РУНАЧ

3 прочие земли

4 ПЛИК ЗАЛЕКАЗБЕВЕДАЧ
1,1 ширина 15,0 м, протяженность 0,7 км, чистая
5 лесные культуры
19,0 1000 1 10 21 20 10 10 37 10 1 10
1 18 82 139

культуры - 1. КОСАЦКА РУНАЧ, КОСАЦКА РУНАЧ, КОСАЦКА
УДОБРОДИТЕЛЬНЫЕ

ПРОЖИВАНИЕ
154

ПРОЖИВАНИЕ
154



Госпитально ЛИЗВАНІКОВ

КАРТА РЯЯ ВЕДИМОСТИ СКАЛО ДРВЯНО ДЕСА

Квартал

1	К	Состав: 1. Писанка; 2. Дик; 3. Тил; 4. Зан; 5. Мер; 6. К. Зан; 7. Дес. Мд.			
2	Писанка	Писанка	1	1	1
3	Дик	Дик	1	1	1
4	Тил	Тил	1	1	1
5	Зан	Зан	1	1	1
6	Мер	Мер	1	1	1
7	К. Зан	К. Зан	1	1	1
8	Дес. Мд.	Дес. Мд.	1	1	1

9	Писанка	Писанка	1	1	1
10	Дик	Дик	1	1	1
11	Тил	Тил	1	1	1
12	Зан	Зан	1	1	1
13	Мер	Мер	1	1	1
14	К. Зан	К. Зан	1	1	1
15	Дес. Мд.	Дес. Мд.	1	1	1

16	Писанка	Писанка	1	1	1
17	Дик	Дик	1	1	1
18	Тил	Тил	1	1	1
19	Зан	Зан	1	1	1
20	Мер	Мер	1	1	1
21	К. Зан	К. Зан	1	1	1
22	Дес. Мд.	Дес. Мд.	1	1	1

23	Писанка	Писанка	1	1	1
24	Дик	Дик	1	1	1
25	Тил	Тил	1	1	1
26	Зан	Зан	1	1	1
27	Мер	Мер	1	1	1
28	К. Зан	К. Зан	1	1	1
29	Дес. Мд.	Дес. Мд.	1	1	1

30	Писанка	Писанка	1	1	1
31	Дик	Дик	1	1	1
32	Тил	Тил	1	1	1
33	Зан	Зан	1	1	1
34	Мер	Мер	1	1	1
35	К. Зан	К. Зан	1	1	1
36	Дес. Мд.	Дес. Мд.	1	1	1

37	Писанка	Писанка	1	1	1
38	Дик	Дик	1	1	1
39	Тил	Тил	1	1	1
40	Зан	Зан	1	1	1
41	Мер	Мер	1	1	1
42	К. Зан	К. Зан	1	1	1
43	Дес. Мд.	Дес. Мд.	1	1	1

44	Писанка	Писанка	1	1	1
45	Дик	Дик	1	1	1
46	Тил	Тил	1	1	1
47	Зан	Зан	1	1	1
48	Мер	Мер	1	1	1
49	К. Зан	К. Зан	1	1	1
50	Дес. Мд.	Дес. Мд.	1	1	1

51	Писанка	Писанка	1	1	1
52	Дик	Дик	1	1	1
53	Тил	Тил	1	1	1
54	Зан	Зан	1	1	1
55	Мер	Мер	1	1	1
56	К. Зан	К. Зан	1	1	1
57	Дес. Мд.	Дес. Мд.	1	1	1

Ботаническое описание

Сторона 19

1. М. Ботаническое описание: Кустарник. Цветы белые. Плоды желтые. Высота до 2 м. Цветет в мае. Плоды созревают в сентябре. Распространен в лесах, на опушках, в парках. Растет одиночно или небольшими группами. Встречается в парках, на опушках, в лесах. Растет одиночно или небольшими группами. Встречается в парках, на опушках, в лесах. Растет одиночно или небольшими группами. Встречается в парках, на опушках, в лесах.

Лесная культура

1,8	1000	1	51	20	20	10	10	20	1	100

культуры в 100 м от опушки леса. Высота до 2 м. Цветет в мае. Плоды созревают в сентябре.

Устойчивость к болезням высокая

плохо переносит затенение

коэффициент использования территории высокий

устойчивость к засухе высокая

плохо переносит затенение

2. Ширина 20,0 м, площадь 400,0 кв. м, зарослей

3. Высота 2,0 м, диаметр 10,0 см

РАСЧИСЛЕНИЕ

Handwritten signature and date
 18
 18

№ п/п	1	51	10	20	3	1	СОРТ	29	3
3	культура-53	п. ЮПИАН. БОРОЗД.	ПУТАДРА	РУЧНАЯ, лесосажние					
	УДДЕЛЕТВОРИТЕЛЬНЫЕ								
4	ЛРНИИ ЭЛЕКТРОПЕРЕДАЧ								
5	ЛИНИИ ЭС, ЭМ, ПРОТЯЖИЛИТЬ 0,7 км. ЗАКОПКА								
6	лесные культуры								
7	1000	1	51	19	20	3	1 СОРТ	22	4
								2	6 Б2
8	культура-53	п. ЮПИАН. БОРОЗД.	КОСАЦКА	РУЧНАЯ, лесосажние					
	УДДЕЛЕТВОРИТЕЛЬНЫЕ								
9	лесные культуры								
10	1000	1	51	18	16	3	1 СОРТ	23	1
								2	7 Б2
11	культура-53	п. ЮПИАН. БОРОЗД.	КОСАЦКА	РУЧНАЯ, лесосажние					
	УДДЕЛЕТВОРИТЕЛЬНЫЕ								
12	лесные культуры								
13	1000	1	51	21	20	3	1А СОРТ	29	1
								2	7 Б2
14	культура-53	п. ЮПИАН. БОРОЗД.	КОСАЦКА	РУЧНАЯ, лесосажние					
	УДДЕЛЕТВОРИТЕЛЬНЫЕ								
15	лесные культуры								
16	1000	1	51	11	12	1	1А СОРТ	6	4
								1	3 Б2
17	лесные культуры								
18	1000	1	51	20	20	3	1 СОРТ	27	11
								2	7 Б2
19	культура-51	п. ЮПИАН. БОРОЗД.	КОСАЦКА	РУЧНАЯ, лесосажние					
	УДДЕЛЕТВОРИТЕЛЬНЫЕ								
20	лесные культуры								
21	1000	1	51	23	20	3	1 СОРТ	20	1
								2	7 Б2

ПРОХ. РУБКА
1 15%

МЕСОХОЗСТВО ПАСЕЖЕНСКОЕ
Категория защиты ОУДНО ЦЕЛЫЕ ЛЕСА

№	Код	Положение	Состав	Вид	Угол наклона	Высота	Состояние	Культурал	Исх.
1	10	Лесопосадка	Лесопосадка	Лесопосадка	Лесопосадка	Лесопосадка	Лесопосадка	15	
2	11	Лесопосадка	Лесопосадка	Лесопосадка	Лесопосадка	Лесопосадка	Лесопосадка		
3	12	Лесопосадка	Лесопосадка	Лесопосадка	Лесопосадка	Лесопосадка	Лесопосадка		
4	13	Лесопосадка	Лесопосадка	Лесопосадка	Лесопосадка	Лесопосадка	Лесопосадка		
5	14	Лесопосадка	Лесопосадка	Лесопосадка	Лесопосадка	Лесопосадка	Лесопосадка		

20
 КУЛЬТУРЫ-53 ПОСАДКА РУЧНАЯ, КОСОВОМ
 УЛОВЛЕТЕЛИТЕЛЬНЫЕ
 ПОВРЕЖДЕНИЕ ФИТАРИИМИ ОБ. КОКС, СЛАВЯН,
 КОРЯКОВ РУБКА

УСЫХЛЫХ ЛЕСОВЫЯ
 14 лесные культуры
 1, 10 10 1 16 19 2 2 1 20 1 1 1 2

15
 КУЛЬТУРЫ-53 ПОСАДКА РУЧНАЯ, КОСОВОМ
 КОСОВОМ

15 лесные культуры
 1, 10 10 1 16 19 2 2 1 20 1 1 1 2

16 лесные культуры
 КУЛЬТУРЫ-53 ПОСАДКА РУЧНАЯ, КОСОВОМ
 КОСОВОМ



1.1 1000 1 0 10 20 3 1 ССРГ 25 28
19 культура-53 п. р. и др. БОРОВА... ПСАДКА ВУШАС, СОСТОЯНИЕ
УДБЕЛЕТВОРИТЕЛЬНЫЕ
100 3 15 8 8 1 1А СТР 7 12
В 1 1 7 В2 12
20 прочие культуры
1000 1 46 18 18 3 1 ПОРТ 20 28
2 2 6 В2 18
культура 58 п., БИЛШИ... МАЛКА РУЧНАЯ, СОСТОЯНИЕ
УДБЕЛЕТВОРИТЕЛЬНЫЕ
20 прочие культуры
1000 3 51 18 20 3 1 ССРГ 25 60
7 7 7 В2 60
15
культура 53 п., АСАДЦ... ПО... АСАД... РУЧНАЯ, СОСТОЯНИЕ
УДБЕЛЕТВОРИТЕЛЬНЫЕ
20 86 1 20 11 24 1 1А СТР 9 14
27 27 11 1 1 5 А2 14 3
21 прочие культуры
1000 3 39 18 18 2 1А СТР 20 63 2
18 1 1 9 А2 63
культура-65 п., АСАД... ПОРСТА... РУЧНАЯ, СОСТОЯНИЕ
УДБЕЛЕТВОРИТЕЛЬНЫЕ
22 прочие культуры
1000 1 47 18 18 2 1 ССРГ 20 30 2
18 2 1 6 В2 30
культура-51 п., АСАД... РУЧНАЯ, СОСТОЯНИЕ
УДБЕЛЕТВОРИТЕЛЬНЫЕ
23 прочие культуры
1000 1 41 20 20 2 1 ССРГ 20 400 2
20 2 1 6 В2 400

ПРОСВЕЖАЮЩИЕ
100

ПРОСВЕЖАЮЩИЕ
100

АНТ. САНГ. 2 20
100
ПРОСВЕЖАЮЩИЕ

18

18

