

УТВЕРЖДАЮ:

Должность: Заместитель руководителя управления
лесного хозяйства Воронежской области

Ф.И.О М.В. Скрынникова *Скрынникова*

Дата 19.11.2018

**Акт
лесопатологического обследования № 631**

лесных насаждений

Давыдовского
Воронежской области

лесничества (лесопарка)
(субъект Российской Федерации)

Способ лесопатологического обследования:

1. Визуальный

2. Инструментальный

Место проведения

Участковое лесничество	Урочище (дача)	Квартал (кварталы)	Выдел (выделы)	Площадь, га
Давыдовское	Сетное	51	5	1,9

Лесопатологическое обследование проведено на общей площади

1,9

га.

2. Инструментальное обследование лесного участка

2.1 Фактическая таксационная характеристика лесного насаждения **не соответствует**

таксационному описанию.

Причины несоответствия:

давность лесоустройства (2003 г.)

Ведомость лесных участков с выявленными несоответствиями таксационным описаниям приведена в приложении 1 к Акту.

2.2. Состояние насаждений:

с нарушенной устойчивостью

с утраченной устойчивостью

причины повреждения:

опенок (код 467)

Заселено (отработано) стволовыми вредителями:

Вид вредителя	Порода	Встречаемость (% заселённых деревьев)	Степень заселения лесного насаждения (слабая, средняя, сильная)

Повреждено огнём:

Вид пожара	Порода	Состояние корневых лап		Состояние корневой шейки		Подсушивание луба	
		процент повреждённых огнём корней	процент деревьев с данным повреждением	ожог корневой шейки по окружности (1/4; 2/4; 3/4; более 3/4)	процент деревьев с данным повреждением	по окружности (1/4; 2/4; 3/4; более 3/4)	процент деревьев с данным повреждением

Поражено болезнями:

Вид болезни	Порода	Встречаемость (% поражённых деревьев)	Степень поражения лесного насаждения (слабая, средняя, сильная)
опенок	дуб	8,2	слабая

2.3. Выборке подлежит **9,3** % деревьев по запасу
в том числе:
ослабленных % (причины назначения) ;
сильно ослабленных % (причины назначения) ;
усыхающих % (причины назначения) ;
свежего сухостоя **0,3** %,
в том числе: свежего ветровала %;
свежего бурелома %;
старого ветровала %;
в том числе: старого бурелома %;
старого сухостоя **9,0** %;
аварийные %;

2.4. Полнота лесного насаждения после уборки деревьев, подлежащих рубке, составит **0,67**

Критическая полнота для данной категории лесных насаждений составляет: **0,3**

ЗАКЛЮЧЕНИЕ

С целью предотвращения негативных процессов или снижения ущерба от их воздействия назначено:

Участков ое лесничест во	Урочище (дача)	Квартал	Выдел	Площадь, выдела, га	Вид мероприя тия	Площадь, мероприят ия, га	Порода	Запас на выдел, кбм		Крайние сроки проведе ния
								общий	ликвидный	
Дявдовск кое	Сетное	51	5	1,9	выбороч-ная санитарная рубка	1,9	дуб	38,4	38,4	2018

Ведомость перечета деревьев назначенных в рубку и абрис лесного участка прилагаются (приложение 2 и 3 к Акту)

Меры по обеспечению возобновления: не требуются

Мероприятия, необходимые для предупреждения повреждения или поражения смежных насаждений:

проведение рубки в соответствии с Правилами пожарной безопасности в лесах и Правил санитарной безопасности в лесах

Сведения для расчёта степени повреждения:

год образования старого сухостоя **2013-2016** ;

основная причина повреждения древесины гнили разных видов

Дата проведения обследований **29.09.2017**

Исполнитель работ по проведению лесопатологических обследований:

ФИО Соколов П.Н.

Подпись



Ведомость перечета деревьев назначенных в рубку

ВРЕМЕННАЯ ПРОБНАЯ ПЛОЩАДЬ №

Субъект Российской Федерации Вологодская область

Лесничество (лесопарк) Хриновское Квартал 51 Выдел 5

Площадь 1,9 га.

Номер очага вредных организмов _____ Размер пробной площади 1,9 га.

Таксационная характеристика:

тип леса ЛОСН ; состав ВДННЛП ; возраст 25 ; бонитет 3

полнота 0,67/0,75 ; Залас на га 216 ; возобновление отсутствует

Время и причина ослабления лесного насаждения: опеж (код 467)

Тип очага вредных организмов: _____

Фаза развития очага вредных организмов: _____

Средневзвешенная категория санитарного состояния обследуемого лесного участка 1,69

Состояние лесного насаждения, намечаемые мероприятия: насаждение с нарушенной устойчивостью, требуется проведение выборочной санитарной рубки

Исполнитель работ по проведению лесопатологического обследования:

ФИО

Соколов П.Н.

Подпись



Дата составления документа

29.09.2017

Телефон

89081321155

ВЕДОМОСТЬ ПЕРЕЧЕТА ДЕРЕВЬЕВ

Порода: ДНН

Ступени толщины см	Количество деревьев по категориям состояния, шт.																		Всего дерева по ступеням толщины			Всего запас дерева по ступеням толщины		
	I		II		III		IV		V		VI		ветровал, бурелом		аварийные деревья		шт.	в т.ч. подлежат рубке, %	М ³	в т.ч. подлежат рубке, %				
	НЗ	З	НЗ	З	НЗ	З	НЗ	З	НЗ	З	НЗ	З	НЗ	З	НЗ	З					О			
1	2	3	4	5	6	7	8	9	10	11	12	13	14	15	16	17	18	19	20	21				
8	49	11	4	1		1				4							70	7,1	2,1	7,1				
12	128	32	16	3						15							194	7,7	13,6	7,7				
16	173	38	24	2		2				12							251	5,6	37,7	5,6				
20	188	41	21	5		1				27							283	9,9	76,4	9,9				
24	91	23	12	4		2				37							169	23,1	72,7	23,1				
28	66	6	3	1						9							85	10,6	52,7	10,6				
32	31	6	2	2						6							47	12,8	40,4	12,8				
36	21	4	1														26		29,1					
40	5	1	1	1													8		11,4					
44																								
48																								
52																								
56																								
60																								
64																								
68																								
72																								
Итого, шт	752	162	84	19		6				110							1133	-	-	-				
Итого, шт %	66,4	14,3	7,4	1,7		0,5				9,7							-	8,2	-	-				
Итого, м ³	224,5	44,0	21,8	7,4		1,5				36,9							-	-	336,1	-				
Итого, м ³ %	66,8	13,1	6,5	2,2		0,4				11,0							-	-	-	9,3				

Выбрасываемый запас, м³: 38,4

ВЕДОМОСТЬ ПЕРЕЧЕТА ДЕРЕВЬЕВ

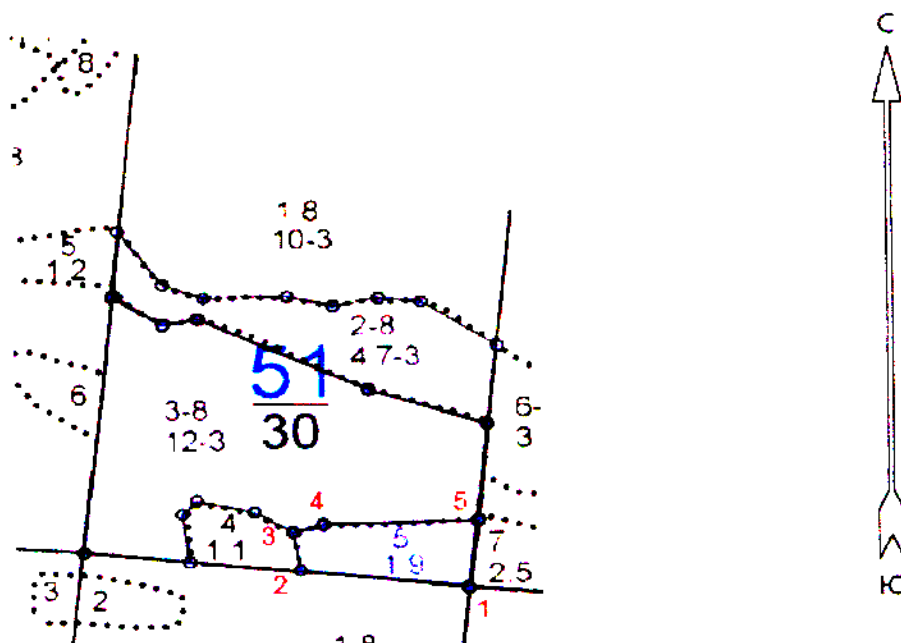
Порода: ЛП

Ступени толщины см	Количество деревьев по категориям состояния, шт.																		Всего деревьев по ступеням толщины			Всего запас деревьев по ступеням толщины						
	I						II						III						IV						шт.	в т.ч. подлежат рубке, %	м³	в т.ч. подлежат рубке, %
	V		VI		ветровал, бурелом		аварийные деревья		V		VI		ветровал, бурелом		аварийные деревья													
1	2	3	4	5	6	7	8	9	10	11	12	13	14	15	16	17	18	19	20	21								
8	12	4	1																									
12	32	7	1																									
16	63	7	2	3																								
20	62	9	1																									
24	34	4	1																									
28	19	5	1																									
32	4	3																										
36	2	1	1																									
40	2	1																										
44	1																											
48																												
52																												
56																												
60																												
64																												
68																												
72																												
Итого, шт	231	40	7	5															283									
Итого, шт %	81,6	14,1	2,5	1,8															-									
Итого, м³	59,0	11,6	2,2	1,8															-									
Итого, м³ %	79,2	15,5	2,9	2,4															-									

Выборочный запас, м³:

Приложение 3 к акту
лесопатологического обследования

Абрис участка
М 1:10000



№№№	Направление	Румб	Длина, м
1 2	СЗ	82° 57'	220.7
2 3	СЗ	9° 56'	55.5
3 4	СВ	73° 40'	41.3
4 5	СВ	88° 38'	201.6
5 1	ЮЗ	7° 16'	98.9

Условные обозначения:



обследованная площадь

Обследованная площадь, га:

1,9

№ выдела	Ленты (круговой площадки) перечета				
	№ ленты (площадки)	длина, м	ширина, м	радиус, м	площадь га
Произведен сплошной перечет деревьев на выделе					

Исполнитель работ по проведению лесопатологического обследования:

ФИО

Соколов П.Н.

Подпись

Дата составления документа

29.09.2017

Телефон

89081321155

Лесничество ДАВЫДОВСКОЕ
Категория зашитности ОСОВО ЦЕННЫЕ ЛЕСА

Квартал 51

№	Состав	я	Воз	Вы	Ди	Кл	Бо	Тип	Зап	сыр	ор	К	Запас	лес	МЗ			
Выде	Подрос	р	:	:	:	:	ни	:	лес	МЗ	:	л	:	:	:			
ла	Подлес	У	ра	со	ам	во	тет	леса	:	:	:	:	сухо	ед	захл			
	Лочва	с	:	:	зр	:	:	на	в	т	т	стоя	дер	:	Хозяйственные			
	Собен	ст	та	ет	:	:	:	1	га	ч	ло	о	:	об	:			
Пло	выдела	вы	:	:	гр	:	:	тлу	:	с	ос	в	ста	:	ший	мероприятия		
шадь	Хар	ка	со	:	р	:	:	на	та	в	а	рого	ре	:	:	:		
га	л/к	та	:	:	во	но	:	выде	ляю	р	:	:	дин	лик	:	:		
	и пр	яр	:	:	зр	та	:	ле	шим	н	:	:	вид	:	:	:		
1	10ДНН	1	80	21	26	8	3	ДОСН	20	200	3						РУБ. ОБНОВ. 20ч	
	10,0	+ ЛП	21					3,7 С2Д	200								25%	
																	Л. КУЛЬТУРЫ	
																	рток N 13 ДН	
2	7ДНН	1	80	21	26	8	3	ДОСН	20	66	3						РУБ. ОБНОВ. 20ч	
4,7	3ЛП	21	20	22	3	7	С2Д		94	28	3						50%	
																	Л. КУЛЬТУРЫ	
																	рток N 13 ДН	
3	9ДНН	1	80	20	24	8	3	ДОСН	22	238	3						РУБ. ОБНОВ. 20ч	
12,0	1ЛП	20	20	20	3	8	С2Д		264	26	3						25%	
																	Л. КУЛЬТУРЫ	
																	рток N 13 ДН	
4	8ДНН	1	80	20	24	8	3	ДОСН	22	19	3						РУБ. ОБНОВ. 20ч	
1,1	1ОС	20	21	30	3	8	С2Д		24	3	4						100%	
																	Л. КУЛЬТУРЫ	
																	рток N 13 ДН	
5	8ДНН	1	80	21	24	8	3	ДОСН	20	30	3						РУБ. ОБНОВ. 20ч	
1,9	2ЛП	21	21	22	3	7	С2Д		38	8	3						100%	
																	Л. КУЛЬТУРЫ	
																	рток N 13 ДН	
6																		Л. КУЛЬТУРЫ
																		рток N 13 ДН

6 ГРОСЕКИ КВАРТАЛЬНЫЕ

