

УТВЕРЖДАЮ:

Должность: Заместитель руководителя управления
лесного хозяйства Воронежской области

Ф.И.О М.В. Скрынникова



Дата 17.11.2018

**Акт
лесопатологического обследования № 629**

лесных насаждений

Давыдовского
Воронежской области

лесничества (лесопарка)
(субъект Российской Федерации)

Способ лесопатологического обследования:

1. Визуальный

2. Инструментальный

Место проведения

Участковое лесничество	Урочище (дача)	Квартал (кварталы)	Выдел (выделы)	Площадь, га
Давыдовское	Сетное	51	3	12

Лесопатологическое обследование проведено на общей площади

12

га.

2. Инструментальное обследование лесного участка

2.1 Фактическая таксационная характеристика лесного насаждения **не соответствует**

таксационному описанию.

Причины несоответствия:

давность лесовостройства (2003 г.)

Ведомость лесных участков с выявленными несоответствиями таксационным описаниям приведена в приложении 1 к Акту.

2.2. Состояние насаждений:

с нарушенной устойчивостью

с утраченной устойчивостью

причины повреждения:

опенок (код 467)

Заселено (отработано) стволовыми вредителями:

Вид вредителя	Порода	Встречаемость (% заселённых деревьев)	Степень заселения лесного насаждения (слабая, средняя, сильная)

Повреждено огнём:

Вид пожара	Порода	Состояние корневых лап		Состояние корневой шейки		Подсушивание луба	
		процент повреждённых огнём корней	процент деревьев с данным повреждением	ожог корневой шейки по окружности (1/4; 2/4; 3/4; более 3/4)	процент деревьев с данным повреждением	по окружности (1/4; 2/4; 3/4; более 3/4)	процент деревьев с данным повреждением

Поражено болезнями:

Вид болезни	Порода	Встречаемость (% поражённых деревьев)	Степень поражения лесного насаждения (слабая, средняя, сильная)
опенок	дуб	7,8	
опенок	липа	0,3	
итого		8,1	слабая

2.3. Выборке подлежит **9,1** % деревьев по запасу
в том числе:
ослабленных % (причины назначения) ;
сильно ослабленных % (причины назначения) ;
усыхающих % (причины назначения) ;
свежего сухостоя **0,7** %.
в том числе: свежего ветровала %;
свежего бурелома %;
старого ветровала %;
в том числе: старого бурелома %;
старого сухостоя **8,4** %;
аварийные %;

2.4. Полнота лесного насаждения после уборки деревьев, подлежащих рубке, составит **0,61**

Критическая полнота для данной категории лесных насаждений составляет: **0,3**

ЗАКЛЮЧЕНИЕ

С целью предотвращения негативных процессов или снижения ущерба от их воздействия назначено:

Участков ое лесничест во	Урочище (дача)	Квартал	Выдел	Площадь, выдела, га	Вид мероприя тия	Площадь, мероприят ия, га	Порода	Запас на выдел, кбм		Крайние сроки проведе ния
								общий	ликвидный	
Давыдовс кое	Сетное	51	3	12	выбороч-ная санитарная рубка	12	дуб	196,7	177,1	2018

Ведомость перечета деревьев назначенных в рубку и абрис лесного участка прилагаются (приложение 2 и 3 к Акту)

Меры по обеспечению возобновления: не требуются

Мероприятия, необходимые для предупреждения повреждения или поражения смежных насаждений:

проведение рубки в соответствии с Правилами пожарной безопасности в лесах и Правил санитарной безопасности в лесах

Сведения для расчёта степени повреждения:

год образования старого сухостоя **2013-2016** ;

основная причина повреждения древесины гнили разных видов

Дата проведения обследований **14.09.2017**

Исполнитель работ по проведению лесопатологических обследований:

ФИО Соколов П.Н.

Подпись



Ведомость перечета деревьев назначенных в рубку

ВРЕМЕННАЯ ПРОБНАЯ ПЛОЩАДЬ №

Субъект Российской Федерации Воронежская область

Лесничество (лесопарк) Хреновское Квартал 51 Выдел 3

Площадь 12,0 га

Номер очага вредных организмов _____ Размер пробной площади 12 га.

Таксационная характеристика:

тип леса ДОСН ; состав 9ДНН1П ; возраст 95 ; бонитет 3

полнота 0,61/0,67 ; Запас на га 181 возобновление отсутствует

Время и причина ослабления лесного насаждения: опенок (код 467)

Тип очага вредных организмов: _____

Фаза развития очага вредных организмов: _____

Средневзвешенная категория санитарного состояния обследуемого лесного участка 1,69

Состояние лесного насаждения, намечаемые мероприятия: насаждение с нарушенной устойчивостью, требуется проведение выборочной санитарной рубки

Исполнитель работ по проведению лесопатологического обследования:

ФИО

Соколов П.Н.

Подпись



Дата составления документа

14.09.2017

Телефон

89081321155

ВЕДОМОСТЬ ПЕРЕКЕТА ДЕРЕВЬЕВ

Порода ДПП

Ступени толщены см	Количество деревьев по категориям состояния, шт.																					Всего деревьев по ступеням толщены		Всего запас деревьев по ступеням толщены					
	I	II	III	IV		V			VI			ветровал, бурелом			аварийные деревья			шт	в т.ч. подлежат рубке, %	м³	в т.ч. подлежат рубке, %								
				НЗ	З	НЗ	З	НЗ	З	НЗ	З	О	НЗ	З	О	НЗ	З					О							
1																													
2																													
8	224	47	24	3	6	7	8		9	10	11	12	13	14	15	16	17		18	19									
12	712	152	76	10	10	10	10		89										1049	9,4									
16	1086	231	115	17	17	7			48										1504	3,7									
20	1237	264	132	21	21	8			41										1703	2,9									
24	647	116	68	19	19	25			274										1149	26,0									
28	272	46	28	9	9	1			17										373	4,8									
32	150	32	16	4	4				17										219	7,8									
36	75	22	6	3	3				8										114	7,0									
40	30	12	7	2	2														51										
44																													
48																													
52																													
56																													
60																													
64																													
68																													
72																													
Итого, шт	4433	922	472	88	88	53			534										6502	-									
Итого, шт %	68,1	14,2	7,3	1,4	1,4	0,8			8,2										-	7,8									
Итого, м³	1256,2	265,7	136,0	32,4	32,4	15,3			177,6										-	-						1883,2			
Итого, м³ %	66,8	14,1	7,2	1,7	1,7	0,8			9,4										-	-					-	8,9			

Выбираемый запас, м³: 192,9

ВЕДОМОСТЬ ПЕРЕЧЕТА ДЕРЕВЬЕВ

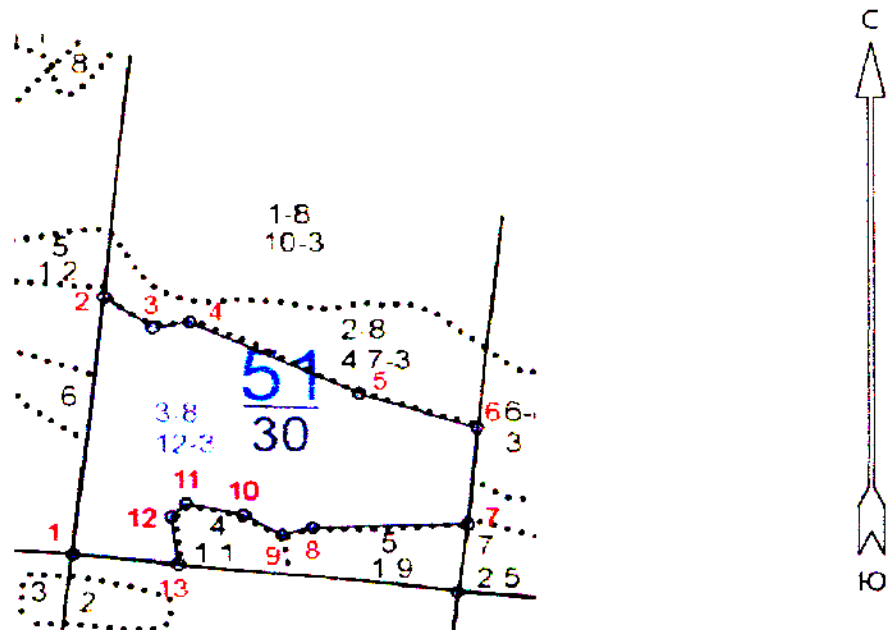
Порода: ЛП

Ступени толщины см	Количество деревьев по категориям состояния, шт																		Всего запас деревьев по ступеням толщины		Всего деревьев по ступеням толщины		в т.ч. подлежат рубке, %							
	I						II						III						аварийные деревья		шт	м ³	в т.ч. подлежат рубке, %							
	1	2	3	4	5	6	3	4	5	6	7	8	3	4	5	6	7	8	НЗ	О			НЗ	О	НЗ	О	НЗ	О	НЗ	О
1																														
8	35	11																												
12	123	20																												
16	211	23	3	4																										
20	197	25	4	3																										
24	126	14	1	1																										
28	65	14	1	1																										
32	32	20	1	1																										
36	19	5	4																											
40	7	3																												
44																														
48																														
52																														
56																														
60																														
64																														
68																														
72																														
Итого, шт	815	135	13	10																							993	-	-	-
Итого, шт %	82,1	13,6	1,3	1,0																							-	0,3	-	-
Итого, м ³	223,5	48,4	6,8	3,0																							-	-	285,5	-
Итого, м ³ %	78,2	17,0	2,4	1,1																							-	-	-	0,2

Выбираемый запас, м³: 3,8

Приложение 3 к акту
лесопатологического обследования

Абрис участка
М 1:10000



№№	Направление	Румб	Длина, м	12 13	ЮВ 7° 00'	70.0
1 2	СВ	6° 11'	376.6	13 1	СЗ 83° 50'	138.1
2 3	ЮВ	55° 32'	77.9			
3 4	СВ	80° 47'	48.7			
4 5	ЮВ	64° 40'	244.1			
5 6	ЮВ	71° 55'	161.2			
6 7	ЮЗ	4° 45'	141.0			
7 8	ЮЗ	88° 40'	201.8			
8 9	ЮЗ	74° 58'	41.7			
9 10	СЗ	59° 44'	57.8			
10 11	СЗ	77° 19'	77.1			
11 12	ЮЗ	44° 03'	26.4			

Условные обозначения:



обследованная площадь

Обследованная площадь, га:

12

№ выдела	Ленты (круговой площадки) перечета				
	№ ленты (площадки)	длина, м	ширина, м	радиус, м	площадь га
Произведен сплошной перечет деревьев на выделе					

Исполнитель работ по проведению лесопатологического обследования:

ФИО

Соколов П.Н.

Подпись

Дата составления документа

14.09.2017

Телефон

89081321155

