


УТВЕРЖДАЮ:

Должность: Заместитель руководителя управления
лесного хозяйства Воронежской области

Ф.И.О М.В. Скрынникова 

Дата 18.11.2017

**АКТ
лесопатологического обследования № 628**

лесных насаждений

Давыдовского
Воронежской области

лесничества (лесопарка)
(субъект Российской Федерации)

Способ лесопатологического обследования:

1. Визуальный

2. Инструментальный

Место проведения

Участковое лесничество	Урочище (дача)	Квартал (кварталы)	Выдел (выделы)	Площадь, га
Давыдовское	Сетное	51	2	4,7

Лесопатологическое обследование проведено на общей площади 4,7 га.

2. Инструментальное обследование лесного участка

2.1 Фактическая таксационная характеристика лесного насаждения **не соответствует**

таксационному описанию.

Причины несоответствия:

давность лесоустройства (2003 г.)

Ведомость лесных участков с выявленными несоответствиями таксационным описаниям приведена в приложении 1 к Акту.

2.2. Состояние насаждений:

с нарушенной устойчивостью

с утраченной устойчивостью

причины повреждения:

опенок (код 467)

Заселено (отработано) стволовыми вредителями:

Вид вредителя	Порода	Встречаемость (% заселённых деревьев)	Степень заселения лесного насаждения (слабая, средняя, сильная)

Повреждено огнём:

Вид пожара	Порода	Состояние корневых лап		Состояние корневой шейки		Подсушивание луба	
		процент повреждённых огнём корней	процент деревьев с данным повреждением	ожог корневой шейки по окружности (1/4; 2/4;3/4;более 3/4)	процент деревьев с данным повреждением	по окружности (1/4; 2/4;3/4;более 3/4)	процент деревьев с данным повреждением

Поражено болезнями:

Вид болезни	Порода	Встречаемость (% поражённых деревьев)	Степень поражения лесного насаждения (слабая, средняя, сильная)
опенок	луб	6,0	
опенок	липа	0,6	
итого		6,6	слабая

2.3. Выборке подлежит **7,1** % деревьев по запасу
 в том числе:
 ослабленных % (причины назначения) ;
 сильно ослабленных % (причины назначения) ;
 усыхающих % (причины назначения) ;
 свежего сухостоя **0,3** %, ;
 в том числе: свежего ветровала %;
 свежего бурелома %;
 старого ветровала %;
 в том числе: старого бурелома %;
 старого сухостоя **6,8** %;
 аварийные %;

2.4. Полнота лесного насаждения после уборки деревьев, подлежащих рубке, составит **0,74**

Критическая полнота для данной категории лесных насаждений составляет: **0,3**

ЗАКЛЮЧЕНИЕ

С целью предотвращения негативных процессов или снижения ущерба от их воздействия назначено:

Участков ое лесничест во	Урочище (дача)	Квартал	Выдел	Площадь, выдела, га	Вид мероприя тия	Площадь, мероприят ия, га	Порода	Запас на выдел, кбм		Крайние сроки проведе ния
								общий	ликвидный	
Давыдовс кое	Сетное	51	2	4,7	выбороч-ная санитарная рубка	4,7	дуб	76,6	76,6	2018

Ведомость перечета деревьев назначенных в рубку и абрис лесного участка прилагаются (приложение 2 и 3 к Акту)

Меры по обеспечению возобновления: не требуются

Мероприятия, необходимые для предупреждения повреждения или поражения смежных насаждений:

проведение рубки в соответствии с Правилами пожарной безопасности в лесах и Правил санитарной безопасности в лесах

Сведения для расчёта степени повреждения:

год образования старого сухостоя **2013-2016** ;

основная причина повреждения древесины гнили разных видов

Дата проведения обследований **29.09.2017**

Исполнитель работ по проведению лесопатологических обследований:

ФИО Соколов П.Н.

Подпись



Ведомость лесных участков с выявленными несоответствиями таксационным описаниям

Источник данных	Год проведения лесорубных работ	Номер квартала	Номер выдела	Площадь выдела, га	Целевое назначение лесов	Категория защитных лесов	Номер лесопатологического выдела	Площадь лесопатологического выдела, га	Таксационная характеристика										Заложено пробных площадей			
									состав	порода	возраст, лет	средняя высота, м	средний диаметр, см	тип леса	тип условий местопрорастания	полнота	бонитет	запас, км/га	количество шт.	общая площадь, га		
ТО	2002	51	2	4,7	защитные	Особо ценные леса	-	-		80	21	26	ДУСН	С2Д	0,7	3	200					
Ф		51	2	4,7	защитные	Ценные леса: леса, расположенные в пустынных, полупустынных, лесостепных, лесотундровых зонах, степях, горах				95	21	24	ДУСН	С2Д	0,74/0,79	3	230	выявлен перест				4,7

Примечания: ТО - таксационные описания, Ф - фактическая характеристика лесного насаждения

В строке "фактическая" в колонке "запас, км/га" показан общий запас древесины на гектар (сырорастущий, сухостой и захламленности)

В строке "фактическая" в колонке "полнота" указана фактическая полнота: в числителе - полнота по живой (растущей) части насаждения.

в знаменателе - полнота рассчитана от общего запаса древесины на 1 гектаре (сырорастущие + сухостой + захламленность)

Список возможных используемых буквенных сокращений в колонке "порода" и "состав":

А - акация белая, Б - береза бородавчатая, В - вяз обыкновенный, ВМ - вяз мелколистный; ГШ - груша, ДБ - дуб байрачный семенной; ДН - дуб байрачный низкоствольный; ДУП - дуб байрачный порослевой высокоствольный; ДН - дуб нагорный семенной; ДНН - дуб нагорный высокоствольный; ДП - дуб поймайный семенной; ДПН - дуб поймайный высокоствольный; ДПП - дуб поймайный низкоствольный; ДН - дуб нагорный семенной; ДНН - дуб нагорный высокоствольный; К.Ю - клен остролистный высокоствольный; К.ЛН - клен остролистный низкоствольный; К.Ю - клен остролистный высокоствольный; К.Ш - клен полевой; К.ЛН - клен ясенелистный; ЛП - липа; О.ЛЧ - ольха черная; ОС - осина; С - сосна обыкновенная естественного происхождения; С.О - сосна обыкновенная искусственного происхождения; ТБ - тополь белый; ТГ - тополь гибридный; ТЧ - тополь черный; ЯБ - яблоня; ЯЗ - ясень зеленый; ЯЮ - ясень обыкновенный; ЯОВ - ясень обыкновенный высокоствольный; ЯОН - ясень обыкновенный низкоствольный.

Исполнитель работ по проведению лесопатологического обследования:

ФИО Сохолов Г.Н.

Подпись

Ведомость перечня деревьев назначенных в рубку

ВРЕМЕННАЯ ПРОБНАЯ ПЛОЩАДЬ №

Субъект Российской Федерации Воронежская область

Лесничество (лесопарк) Давыдовское Квартал 51 Выдел 2

Площадь 4,7 га.

Номер очага вредных организмов _____ Размер пробной площади 4,7 га.

Таксационная характеристика:

тип леса ЛОСН ; состав 7ДННЗЛП ; возраст 95 ; бонитет 3

полнота 0,74/0,79 ; Запас на га 230 возобновление отсутствует

Время и причина ослабления лесного насаждения: опенок (код 467)

Тип очага вредных организмов _____

Фаза развития очага вредных организмов: _____

Средневзвешенная категория санитарного состояния обследуемого лесного участка 1,58

Состояние лесного насаждения, намечаемые мероприятия: насаждение с нарушенной устойчивостью, требуется проведение выборочной санитарной рубки

Исполнитель работ по проведению лесопатологического обследования:

ФИО

Соколов П.Н.

Подпись



Дата составления документа

29.09.2017

Телефон

89081321155

ВЕДОМОСТЬ ПЕРЕЧЕТА ДЕРЕВЬЕВ

Порода: ДШН

Ступени толщины см	Количество деревьев по категориям состояния, шт.																										Всего деревьев по ступеням толщины		Всего запас деревьев по ступеням толщины	
	I	II	III	IV		V		VI		ветровал, бурелом			аварийные деревья			шт.	в т.ч. подлежат рубке, %	м ³	в т.ч. подлежат рубке, %	м ³	в т.ч. подлежат рубке, %									
				НЗ	З	НЗ	З	О	НЗ	З	О	НЗ	З	О	НЗ							З	О							
1	2	3	4	5	6	7	8	9	10	11	12	13	14	15	16	17	18	19,0	20	1,8	21									
8	138	19	8	3													171	19,0	5,1	1,8										
12	296	66	32	8		2				11							415	10,7	29,1	3,1										
16	387	94	48	6		1				63							599	10,7	89,9	10,7										
20	379	102	42	11		2				28							564	5,3	152,3	5,3										
24	221	48	24	8		5				88							394	23,6	169,4	23,6										
28	174	12	7	2		1				10							206	5,3	127,7	5,3										
32	86	12	5	3						7							113	6,2	97,2	6,2										
36	47	7	3	1						1							59	1,7	66,1	1,7										
40	15	3	2	1													21		30,0											
44																														
48																														
52																														
56																														
60																														
64																														
68																														
72																														
Итого, шт	1743	363	171	43		11				211							2542													
Итого, шт %	68,6	14,3	6,7	1,7		0,4				8,3							-			6,0										
Итого, м ³	536,2	97,4	46,2	14,3		3,6				69,1							-			766,8										
Итого, м ³ %	69,9	12,7	6,0	1,9		0,5				9,0							-			6,7										

Выборочный запас, м³: 72,7

ВЕДОМОСТЬ ПЕРЕЧЕТА ДЕРЕВЬЕВ

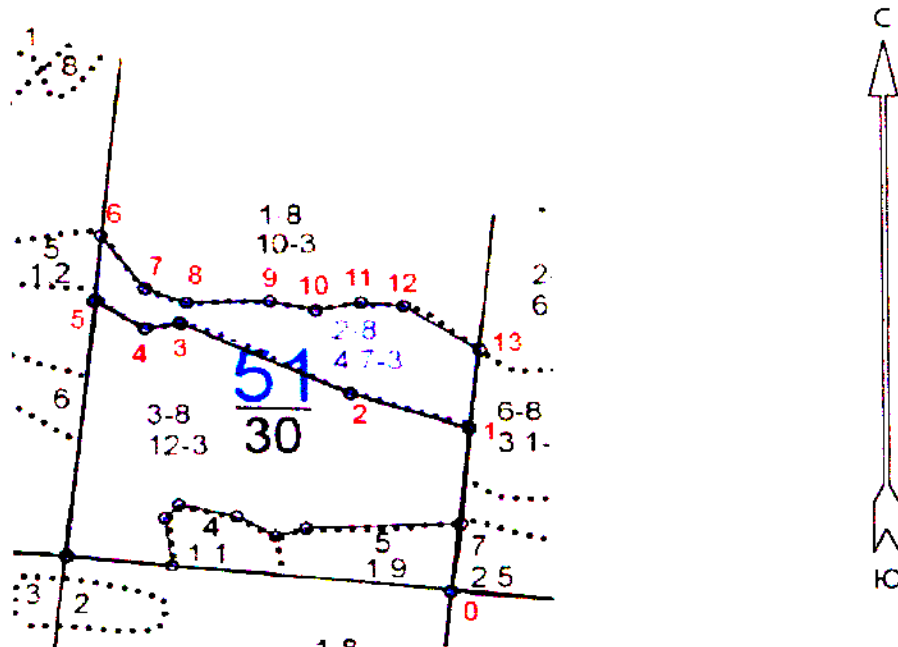
Порода: ЛП

Ступени толщины см	Количество деревьев по категориям состояния, шт.																		Всего деревьев по ступеням толщины		Всего запас деревьев по ступеням толщины							
	I			II			III			IV			V			VI			ветровал, бурелом			аварийные деревья			шт.	в т.ч. подлежат рубке, %	м³	в т.ч. подлежат рубке, %
	1	2	3	4	5	6	7	8	9	10	11	12	13	14	15	16	17	18	19	20	21							
1																												
8	43	17	3	4	5	6	7	8	9	10	11	12	13	14	15	16	17	18	19	20		65		1,3				
12	129	27	2	2																		162		11,3				
16	253	24	3	3	7						8											295		41,3		2,7		
20	241	37	2	2	3						5											288		69,1		1,7		
24	135	18	1	1	2						2											158		60,0		1,3		
28	72	16	2	2	1						1											92		51,5		1,1		
32	16	11	1	1	1																	29		22,3				
36	23	6	5	5	1																	35		34,7				
40	8	3																				11		14,3				
44	3	1																				4		6,3				
48																												
52																												
56																												
60																												
64																												
68																												
72																												
Итого, шт	923	160	19	16							21											1139		-		-	-	
Итого, шт %	82,1	13,6	1,3	1,0							2,0											-		0,6		-	-	
Итого, м³	245,7	50,3	8,5	4,9							3,9											-		-	313,3		-	
Итого, м³ %	78,4	16,1	2,7	1,6							1,2											-		-	-	-	0,4	

Выбираемый запас, м³: 3,9

Приложение 3 к акту
лесопатологического обследования

Абрис участка
М 1:10000



№№	Направление	Румб	Длина, м	11 12	ЮВ 84° 31'	55.8
0 1	СВ	5° 59'	238.5	12 13	ЮВ 56° 44'	118.7
1 2	СЗ	71° 20'	163.4	13 1	ЮЗ 7° 27'	115.2
2 3	СЗ	64° 46'	245.4			
3 4	ЮЗ	78° 58'	44.6			
4 5	СЗ	58° 54'	78.5			
5 6	СВ	5° 43'	96.6			
6 7	ЮВ	36° 29'	96.9			
7 8	ЮВ	69° 11'	57.1			
8 9	СВ	89° 26'	108.9			
9 10	ЮВ	76° 56'	61.4			
10 11	СВ	79° 42'	59.7			

Условные обозначения:



обследованная площадь

Обследованная площадь, га:

4,7

№ выдела	Ленты (круговой площадки) перече́та				
	№ ленты (площадки)	длина, м	ширина, м	радиус, м	площадь га
Произведен сплошной перечет деревьев на выделе					

Исполнитель работ по проведению лесопатологического обследования:

ФИО

Соколов И.Н.

Подпись

Дата составления документа

29.09.2017

Телефон

89081321155

Лесничество ДАВЫДОВСКОЕ
Категория зашитности ОСОБО ЦЕННЫЕ ЛЕСА

Квартал 51

№	Состав	я	Воз	Вы	Ди	Кл	Во	Тип	Зап	сырор	К	Запас	лес	МЗ
1	10ДНН	1	80	21	26	8	3	ДОСН	20	200	3			РУБ. ОБНОВ. 20ч
10,0	+ ЛП	21						3,7 С2Д	200					25%
														Л. КУЛЬТУРЫ
2	7ДНН	1	80	21	26	8	3	ДОСН	20	66	3			рпк N 13 ДН
4,7	ЗЛП	21						3,7 С2Д	94	28	3			РУБ. ОБНОВ. 20ч
														50%
														Л. КУЛЬТУРЫ
3	9ДНН	1	80	20	24	8	3	ДОСН	22	238	3			рпк N 13 ДН
12,0	ЛЛП	20						3,8 С2Д	264	26	3			РУБ. ОБНОВ. 20ч
														25%
														Л. КУЛЬТУРЫ
4	8ДНН	1	80	20	24	8	3	ДОСН	22	19	3			рпк N 13 ДН
1,1	ЛОС	20						3,8 С2Д	24	3	4			РУБ. ОБНОВ. 20ч
														100%
														Л. КУЛЬТУРЫ
5	8ДНН	1	80	21	24	8	3	ДОСН	20	30	3			рпк N 13 ДН
1,9	ЗЛП	21						3,7 С2Д	38	8	3			РУБ. ОБНОВ. 20ч
														100%
														Л. КУЛЬТУРЫ
6	ПРОСЕКИ КВАРТАЛЬНЫЕ													

