

УТВЕРЖДАЮ:

Должность: Заместитель руководителя управления
лесного хозяйства Воронежской области

Ф.И.О М.В. Скрынникова

Дата 14.11.2017

**Акт
лесопатологического обследования № 590**

лесных насаждений

Давыдовского
Воронежской области

лесничества (лесопарка)
(субъект Российской Федерации)

Способ лесопатологического обследования:

1. Визуальный

2. Инструментальный

Место проведения

Участковое лесничество	Урочище (дача)	Квартал (кварталы)	Выдел (выделы)	Площадь, га
Нововоронежское	Олень-Колодезное	27	23	1.1

Лесопатологическое обследование проведено на общей площади

0.2 га.

1. Визуальное лесопатологическое обследование.

Наземное

Дистанционное

1.1 На площади 0,2 га фактическая таксационная характеристика лесного насаждения не соответствует таксационному описанию.

Причины несоответствия: давность лесоустройства (2003 год)

Список участков с выявленными несоответствиями приведён в приложении 1 к настоящему Акту.

1.2. Лесные насаждения с нарушенной и утраченной устойчивостью выявлены на площади _____ га:

Участковое лесничество	Урочище (дача)	Площадь, га		Причина ослабления (гибели)
		с нарушенной устойчивостью	с утраченной устойчивостью	
Итого				

Состояние обследованных лесных насаждений приведено в приложении 1.1 - 1.4 к Акту в зависимости от метода проведения ЛПО

1.3. В обследованных лесных участках прогнозируется:

Прогноз	Площадь, га
Ослабление лесных насаждений	
Усыхание лесных насаждений различной степени	
Развитие очагов вредных организмов	

1.4. Обнаружено загрязнение лесного участка отходами и выбросами: промышленными

бытовыми

Вид загрязнения	Размеры загрязнения			Объём, кубм	Площадь загрязнения, га
	длина, м	ширина, м	высота, м		

ЗАКЛЮЧЕНИЕ

Оценка текущего санитарного и лесопатологического состояния лесных насаждений, назначенные профилактические мероприятия по защите лесов агитационные мероприятия:

Основная причина повреждения насаждения - устойчивый низовой пожар 4-10 летней давности средней интенсивности.

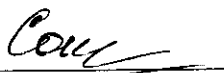
Уборке подлежит 100% неликвидной древесины (п. 42 Правил осуществления мероприятий по предупреждению распространения вредных организмов, утверждены приказом Минприроды России от 12.09.2016 № 470).

Исполнитель работ по проведению лесопатологического обследования:

ФИО

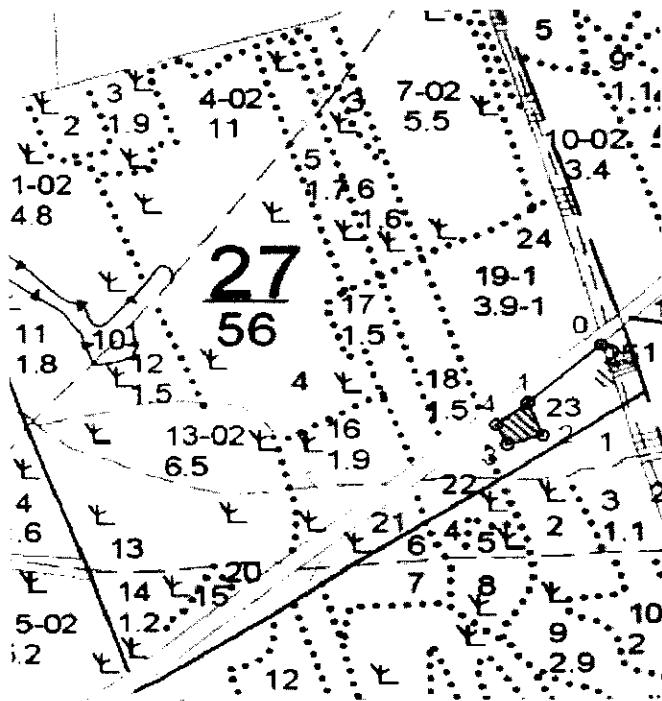
Соколов П.Н.

Подпись



Приложение 3 к акту лесопатологического
обследования

Абрис участка
М 1:10000



№№№	Направление	Румб	Длина, м
0 - 1	ЮЗ	46° 49'	125.6
1 - 2	ЮВ	20° 38'	51.6
2 - 3	ЮЗ	73° 18'	45.8
3 - 4	СЗ	25° 05'	32.6
4 - 1	СВ	51° 01'	50.8

Условные обозначения:



обследованная площадь

Обследованная площадь:

0.2 га

№ выдела	Ленты (круговой площадки) перече́та				
	№ ленты (площадки)	длина, м	ширина, м	радиус, м	площадь га

Исполнитель работ по проведению лесопатологического обследования:

ФИО

Соколов П.Н.

Подпись

Соколов

Дата составления документа

15.09.2017

Телефон

89081321155

6 1 , 7 А2 4
культуры-88 г., ВСПАШ.БОРОЗД., ПОСАДКА РУЧНАЯ, СОСТОЯНИЕ
УДОВЛЕТВОРИТЕЛЬНЫЕ

23 лесные культуры
1, 1 10СО 1 16 6 8 1 2 ССРТ 6 7 1
+ Б 6 1 , 8 В2 7
культуры-88 г., ВСПАШ.БОРОЗД., ПОСАДКА РУЧНАЯ, СОСТОЯНИЕ
ХОРОШИЕ

повреждение ВЕРХОВЫМ ПОЖАРОМ, 02 Г., СОСНА ОБ. ИСКУС, СЛАБАЯ
ПОЛНОТА НЕРАВНОМЕРНАЯ, ПОЛНОТА В КУРТИНАХ, ДО 0,9

24 ПРОТИВОПОЖ. РАЗРЫВ РАСЧИСТКА
1, 0 ширина 15,0 м, протяженность 0,6 км, ЗАРОСШАЯ

25 ПРОТИВОПОЖ. РАЗРЫВ РАСЧИСТКА
, 3 ширина 4,0 м, протяженность 0,1 км, ЗАРОСШАЯ

26 ДОРОГИ ГРУНТОВЫЕ
1, 2 ЛЕСОХОЗЯЙСТВЕННАЯ, ГРУНТОВАЯ, ширина 5,0 м,
протяженность 2,3 км, УДОВЛЕТВОРИТЕЛЬНОЕ, КРУГЛОГОДИЧНО

27 ПРОСЕКИ КВАРТАЛЬНЫЕ РАСЧИСТКА
, 3 ширина 4,0 м, протяженность 0,7 км, ЗАРОСШАЯ

28 ГРАНИЦЫ ОКРУЖНЫЕ РАСЧИСТКА
, 2 ширина 2,0 м, протяженность 0,8 км, ЗАРОСШАЯ

Итого по кварталу 76 165 11
56,0

Лесничество НОВОРОНЕЖСКОЕ Квартал 27
Категория зашитности ОСОБО ЦЕННЫЕ ЛЕСА

: N :Состав: я:Воз:Вы:Ди:Кл:Бо-: Тип :Зап.сырор:К:Запас лес.МЗ:
: выде-:Подрос: р: : : : ни-: : дес.мЗ :л:-----:

