

УТВЕРЖДАЮ:

Должность: Заместитель руководителя управления  
лесного хозяйства Воронежской области

Ф.И.О М.В. Скрынникова *М.В. Скрынникова*

Дата 14.01.2018

**Акт  
лесопатологического обследования № 589**

лесных насаждений

Давыдовского  
Воронежской области

лесничества (лесопарка)  
(субъект Российской Федерации)

Способ лесопатологического обследования:

1. Визуальный

2. Инструментальный

**Место проведения**

Участковое лесничество	Урочище (дача)	Квартал (кварталы)	Выдел (выделы)	Площадь, га
Нововоронежское	Олень-Колодезное	27	23	1.1

Лесопатологическое обследование проведено на общей площади

0.1

га.

1. Визуальное лесопатологическое обследование.

Наземное

Дистанционное

1.1 На площади 0,1 га фактическая таксационная характеристика лесного насаждения **не соответствует** таксационному описанию.

Причины несоответствия: **давность лесоустройства (2003 год)**

Список участков с выявленными несоответствиями приведён в приложении 1 к настоящему Акту.

1.2. Лесные насаждения с нарушенной и утраченной устойчивостью выявлены на площади \_\_\_\_\_ га:

Участковое лесничество	Урочище (дача)	Площадь, га		Причина ослабления (гибели)
		с нарушенной устойчивостью	с утраченной устойчивостью	
<b>Итого</b>				

Состояние обследованных лесных насаждений приведено в приложении 1.1 - 1.4 к Акту в зависимости от метода проведения ЛПО

1.3. В обследованных лесных участках прогнозируется:

Прогноз	Площадь, га
Ослабление лесных насаждений	
Усыхание лесных насаждений различной степени	
Развитие очагов вредных организмов	

1.4. Обнаружено загрязнение лесного участка отходами и выбросами: **промышленными**

**бытовыми**

Вид загрязнения	Размеры загрязнения			Объём, кубм	Площадь загрязнения, га
	длина, м	ширина, м	высота, м		

## ЗАКЛЮЧЕНИЕ

Оценка текущего санитарного и лесопатологического состояния лесных насаждений, назначенные профилактические мероприятия по защите лесов агитационные мероприятия:

Основная причина повреждения насаждения - устойчивый низовой пожар 4-10 летней давности средней интенсивности.

Уборке подлежит 100% неликвидной древесины (п. 42 Правил осуществления мероприятий по предупреждению распространения вредных организмов, утверждены приказом Минприроды России от 12.09.2016 № 470).

Исполнитель работ по проведению лесопатологического обследования:

ФИО

Соколов П.Н.

Подпись



Ведомость лесных участков с выявленными несоответствиями таксационным описаниям

Источник данных	Год проведения лесоустройства	Номер квартала	Номер выдела	Площадь выдела, га	Целевое назначение лесов	Категория защитных лесов	Номер лесопатологического выдела	Площадь лесопатологического выдела, га	Таксационная характеристика										Заложено пробных площадей			
									состав	порода	возраст, лет	средняя высота, м	средний диаметр, см	тип леса	тип условий местопрорастания	плотность	бонитет	запас, куб/га	количество, шт.	общая площадь, га		
Т	2003	27	23	1.1	защитные	Особо ценные леса				10СО	СО	16	6	8	ССРТ	В2	0.8	2	60	2		
Ф		27	23	1.1	защитные	Леса, выполняющие функции защиты природных и иных объектов; защитные полосы лесов, расположенные вдоль железнодорожных путей общего пользования, федеральных автомобильных дорог общего пользования, автомобильных дорог общего пользования, находящихся в собственности субъектов РФ	1	0.1		10СО	СО	30	12	12	ССРТ	В2	0.7	2	140	2		

Примечание: в колонке "запас, куб/га" показан общий запас древесины на гектар (сырораствующий, сухой и захламленности) в ячейках "фактическая полнота": в числителе - полнота по живой (растущей) части насаждения, в знаменателе - полнота рассчитана от общего запаса древесины на 1 гектаре (сырораствующие + сухой + захламленность)

Список возможных используемых буквенных сокращений в колонке "порода" и "состав":

А - акция белая; Б - береза бородавчатая; В - вяз обыкновенный; ВМ - вяз мелколистный; ГШ - груша; ДБ - дуб байрачный семенной; ДБН - дуб байрачный порослевой; ДБП - дуб байрачный низкостовольный; ДПП - высокостовольный; ДН - дуб нагорный семенной; ДНН - дуб нагорный низкостовольный; ДНП - дуб нагорный порослевой высокостовольный; ДН - дуб поймаемый семенной; ДПН - дуб поймаемый низкостовольный; ДПП - дуб поймаемый порослевой высокостовольный; КЛН - клен остролистый низкостовольный; КЛО - клен остролистый высокостовольный; КЛЮ - клен остролистый низкостовольный; КЛЮ - клен остролистый высокостовольный; КЛН - клен полевой; КЛЯ - клен ясенелистный; ЛП - липа; ОЛЧ - ольха черная; ОС - осина; С - сосна обыкновенная естественного происхождения; СО - сосна обыкновенная искусственного происхождения; ТБ - тополь белый; ТГ - тополь гибридный; ТЧ - тополь черный; ЯБ - яблоня; ЯЗ - ясень зеленый; ЯО - ясень обыкновенный; ЯОВ - ясень обыкновенный высокостовольный; ЯОН - ясень обыкновенный низкостовольный.

Исполнитель работ по проведению лесопатологического обследования:

ФИО

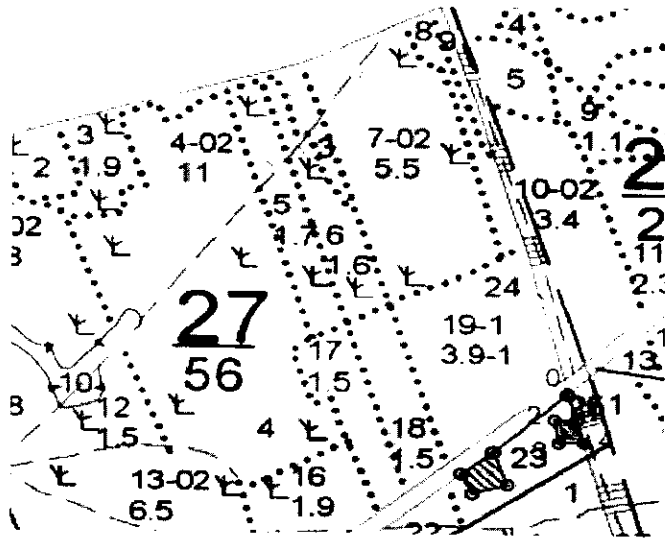
Соколов П.Н.

Подпись



Приложение 3 к акту лесопатологического  
обследования

Абрис участка  
М 1:10000



№№	Направление	Румб	Длина, м
0 1	ЮВ	17° 34'	39.5
1 - 2	СЗ	88° 42'	27.6
2 - 3	ЮВ	9° 28'	34.3
3 - 4	СВ	88° 51'	31.4
4 - 1	СЗ	16° 05'	33.9



Условные обозначения:



обследованная площадь

Обследованная площадь:

0.1 га

№ выдела	Ленты (круговой площадки) перечета				
	№ ленты (площадки)	длина, м	ширина, м	радиус, м	площадь га

Исполнитель работ по проведению лесопатологического обследования:

ФИО

Соколов П.Н.

Подпись

Дата составления документа

16.09.2017

Телефон

89081321155

Лесничество НОВОРОНЕЖСКОЕ  
 Категория защитности ОСОБО ЦЕННЫЕ ЛЕСА

Квартал 27

: N : Состав: я:Воз:Вы:Ди:Кл:Бо-: Тип :Зап.сырор:К:Запас дес.МЗ:  
 : выде-:Подрос: р: : : : ни-: : дес.мз :л:-----:  
 : ла : Подлес: у:ра :со:ам:во:тет: леса:-----:сухо:ед.:захл:  
 : : Почва : с: : : :зр: : : на : в т.:т:стоя:дер:---:Хозяйственные:  
 : :-----:Особен:--:ст :та:ет:--:---:1 га:ч.по:о: : : об-:  
 : Пло- : выдела:вы: : : гр: : ТЛУ :---:сос:-в:ста:---: ший: мероприяия :  
 : :шадь,: Хар-ка:со: : : р : пол: : на : тав:-а:рого:ре:---:---:  
 : : га : л/к : та: : : во:но-: : выде:ляю-р: : дин:лик-:  
 : : : и пр.:яр: : : :зр: та: : : ле : щим : н: : : вид :

18 лесные культуры  
 1,5 10С0 1 16 6 8 1 2 СТР 6 9  
 1 , 8 А2 9  
 культуры-88 г., ВСПАШ.БОРОЗД., ПОСАДКА РУЧНАЯ, состояние  
 ХОРОШИЕ

19 лесные культуры  
 3,9 10С0 1 16 7 8 1 1 ССРТ 8 31  
 1 , 8 В2 31  
 культуры-88 г., ВСПАШ.БОРОЗД., ПОСАДКА РУЧНАЯ, состояние  
 ХОРОШИЕ

20 лесные культуры  
 ,2 10С0 1 15 6 8 1 1 ССРТ 7 1  
 1 , 9 В2 1  
 культуры-89 г., ВСПАШ.БОРОЗД., ПОСАДКА РУЧНАЯ, состояние  
 ХОРОШИЕ

21 ГАРЬ СО 1 ССРТ  
 1,3 свежий сухой В2  
 10С0 16 6 8 5 7  
 культуры-88 г., ВСПАШ.БОРОЗД., ПОСАДКА РУЧНАЯ, состояние  
 ПОГИБИШЕ, ПОЖАРОМ

22 повреждение ВЕРХОВЫМ ПОЖАРОМ, 02 г., СОСНА ОБ. ИСКУС, СИЛЬНАЯ  
 лесные культуры  
 ,7 10С0 1 16 6 8 1 2 СТР 6 4

СПЛОШ. САНРУБ.  
 Л. КУЛЬТУРЫ  
 ртк N 12 С0



6  
1, 7 А2 4  
культуры-88 г., ВСПАШ.БОРОЗД., ПОСАДКА РУЧНАЯ, СОСТОЯНИЕ  
УДОВЛЕТВОРИТЕЛЬНЫЕ  
23 лесные культуры  
1,1 10СО 1 16 6 8 1 2 ССРТ 6 7 1  
+ Б 6 1, 8 В2 7  
культуры-88 г., ВСПАШ.БОРОЗД., ПОСАДКА РУЧНАЯ, СОСТОЯНИЕ  
ХОРОШИЕ  
повреждение ВЕРХОВЫМ ПОЖАРОМ, 02 г., СОСНА ОБ.ИСКУС, СЛАБАЯ  
ПЛНОТА НЕРАВНОМЕРНАЯ, ПЛНОТА В КУРТИНАХ, ДО 0, 9  
24 ПРОТИВОПОЖ.РАЗРЫВ РАСЧИСТКА  
1,0 ширина 15,0 м, протяженность 0, 6 км, ЗАРОСШАЯ РАСЧИСТКА  
25 ПРОТИВОПОЖ.РАЗРЫВ  
, 3 ширина 4, 0 м, протяженность 0, 1 км, ЗАРОСШАЯ  
26 ДОРОГИ ГРУНТОВЫЕ  
1, 2 ЛЕСОХОЗЯЙСТВЕННАЯ, ГРУНТОВАЯ, ширина 5, 0 м,  
протяженность 2, 3 км, УДОВЛЕТВОРИТЕЛЬНОЕ, КРУГЛОГОДИЧНО  
27 ПРОСЕКИ КВАРТАЛЬНЫЕ РАСЧИСТКА  
, 3 ширина 4, 0 м, протяженность 0, 7 км, ЗАРОСШАЯ  
28 ГРАНИЦЫ ОКРУЖНЫЕ РАСЧИСТКА  
, 2 ширина 2, 0 м, протяженность 0, 8 км, ЗАРОСШАЯ

Итого по кварталу 76 165 11  
56,0

Лесничество НОВОВОРОНЕЖСКОЕ  
Категория зашитности ОСОБО ЦЕННЫЕ ЛЕСА Квартал 27  
: N : Состав: я: Воз: Вы: Ди: Кл: Бо- : Тип : Зап. сырор: К: Запас дес. м3 :  
: выде- : Подрос: р: : : : : ни- : дес. м3 : л: : : : : : : : : : :

29

13  
