

УТВЕРЖДАЮ:

Должность: Заместитель руководителя
управления лесного хозяйства Воронежской
области

Ф.И.О М.В. Скрынникова

Дата 14.11.2017

Акт
лесопатологического обследования № 577

лесных насаждений

Сомовского
Воронежской области

лесничества (лесопарка)
(субъект Российской Федерации)

Способ лесопатологического обследования: 1. Визуальный

2. Инструментальный

Место проведения

Участковое лесничество	Урочище (дача)	Квартал (кварталы)	Выдел (выделы)	Площадь, га
Без деления		5	23	2
Без деления		6	15	2.4
Без деления		31	18	1.6
Без деления		34	14	4.1
Без деления		36	3	3.1
Без деления		36	8	4.8
Без деления		36	18	4.5
Без деления		36	23	1.3
Без деления		36	25	0.4
Без деления		40	5	0.9
Без деления		40	12	1.1
Без деления		42	5	0.8
Без деления		106	8	2.8
Без деления		114	30	3.6
Без деления		133	1	5

Без деления		133	2	3.5
Без деления		133	4	11
Без деления		133	7	1.1
Без деления		137	1	9.9

Лесопатологическое обследование проведено на общей площади 63.9 га.

1. Визуальное лесопатологическое обследование.

Наземное

Дистанционное

1.1 На площади 36.9 га фактическая таксационная характеристика лесного насаждения не соответствует таксационному описанию.

Причины несоответствия: **давность лесоустройства (2003 год)**

Список участков с выявленными несоответствиями приведён в приложении 1 к настоящему Акту.

1.2. Лесные насаждения с нарушенной и утраченной устойчивостью выявлены 58.4 га на площади

Участковое лесничество	Урочище (дача)	Площадь, га		Причина ослабления (гибели)
		с нарушенной устойчивостью	с утраченной устойчивостью	
Без деления		58.4		изменение уровня грунтовых вод под действием почвенно-климатических факторов; опенок
Итого		58.4		

Состояние обследованных лесных насаждений приведено в приложении 1.1 - 1.4 к Акту в зависимости от метода проведения ЛПО

1.3. В обследованных лесных участках прогнозируется:

Прогноз	Площадь, га
Ослабление лесных насаждений	
Усыхание лесных насаждений различной степени	58.4
Развитие очагов вредных организмов	

1.4. Обнаружено загрязнение лесного участка отходами и выбросами:

промышленными

бытовыми

Вид загрязнения	Размеры загрязнения			Объём, кбм	Площадь загрязнения, га
	длина,м	ширина, м	высота,м		

ЗАКЛЮЧЕНИЕ

Оценка текущего санитарного и лесопатологического состояния лесных насаждений, назначенные профилактические мероприятия по защите лесов агитационные мероприятия:

На площади 5.5 га обследуемых насаждений, древостой можно считать условно здоровым (средневзвешенная категория состояния насаждений менее 1,51).

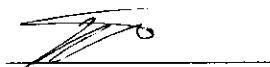
На площади 47.5 га целесообразно провести инструментальное лпо с целью назначения санитарно-оздоровительных мероприятий

Исполнитель работ по проведению лесопатологического обследования:

ФИО

Трунтаев П.В.

Подпись



Ведомость лесных участков с выявленными несоответствиями таксационным описаниям

Источник данных	Год проведения лесоустройства	Номер квартала	Номер выдела	Площадь выдела, га	Целевое назначение лесов	Категория защитных лесов	Номер лесопатологического выдела	Площадь лесопатологического выдела, га	Таксационная характеристика										Заложено пробных площадей				
									состав	порода	возраст, лет	средняя высота, м	средний диаметр, см	тип леса	тип условия местопроизрастания	полнота	бонитет	запас, км/га	количество, шт.	общая площадь, га			
Т	2003	5	23	2	защитные	Л/парк. части зеленых зон			8ДНП2ЛП	ДНП	110	28	36	ДОСН	С2Д	0.7	2	290					
Ф		5	23	2	защитные	Леса выполняющие функции защиты природных и иных объектов: зеленые зоны, лесопарки			9ДНП1ЛП	ДНП	124	28	36	ДОСН	С2Д	0.28/0.7	2	290				3	
Т	2003	6	15	2.4	защитные	Л/парк. части зеленых зон			5ДНП3ОС1ЛП1С	ДНП	90	26	32	ДОСН	С2Д	0.7	2	288					
Ф		6	15	2.4	защитные	Леса выполняющие функции защиты природных и иных объектов: зеленые зоны, лесопарки			5ДНП4ЛП1С	ДНП	104	26	32	ДОСН	С2Д	0.6/0.6	2	240				3	
Т	2003	31	18	1.6	защитные	Л/парк. части зеленых зон			6ДНП3ОС1С	ДНП	75	24	28	ДОСН	С2Д	0.7	2	281					
Ф		31	18	1.6	защитные	Леса выполняющие функции защиты природных и иных объектов: зеленые зоны, лесопарки			6ДНП3ОС1С	ДНП	89	25	28	ДОСН	С2Д	0.14/0.5	2	190				2	
Т	2003	34	14	4.1	защитные	Л/парк. части зеленых зон			4ДНП3ОС2Б1С	ДНП	80	25	30	ДОСН	С2Д	0.7	2	290					
Ф		34	14	4.1	защитные	Леса выполняющие функции защиты природных и иных объектов: зеленые зоны, лесопарки			6ДНП3ОС1С	ДНП	94	26	30	ДОСН	С2Д	0.5/0.7	2	280				3	
Т	2003	36	3	3.1	защитные	Л/парк. части зеленых зон			4ДНП4ОС2С	ДНП	80	22	24	ССРГ	В2	0.6	3	180					

Источник данных	Год проведения лесостроительства	Номер квартала	Номер выдела	Площадь выдела, га	Целевое назначение лесов	Категория защитных лесов	Номер лесопатологического выдела	Площадь лесопатологического выдела, га	Таксационная характеристика											Заложено пробных площадей	
									состав	попорода	возраст, лет	средняя высота, м	средний диаметр, см	тип леса	тип условий местопрорастания	полнота	бонитет	запас, км³/га	количество, шт.	общая площадь, га	
Ф		36	3	3.1	защитные	Леса выполняющие функции защиты природных и иных объектов: зеленые зоны, лесопарки	1	2.8	4ДНН4ОС2С	ДНН	94	23	26	ССРТ	В2	0.23/0.6	3	200	5		
Ф		36	3	3.1	защитные	Леса выполняющие функции защиты природных и иных объектов: зеленые зоны, лесопарки	2	0.3	8С1ДНН1ЛП	ДНН	80	22	24	ССРТ	В2	0.6/0.6	3	240	1		
Т	2003	36	8	4.8	защитные	Л/парк. части зеленых зон			7ДНП2С1ОС	ДНП	85	24	28	СДСН	С2	0.7	2	280			
Ф		36	8	4.8	защитные	Леса выполняющие функции защиты природных и иных объектов: зеленые зоны, лесопарки			7ДНП2С1ОС	ДНП	99	26	32	СДСН	С2	0.34*/0.6	2	240	3		
Т	2003	36	18	4.5	защитные	Л/парк. части зеленых зон			4ДНН4ОС2С	ДНН	80	22	24	ССРТ	В2	0.6	3	181			
Ф		36	18	4.5	защитные	Леса выполняющие функции защиты природных и иных объектов: зеленые зоны, лесопарки			5С3ДНН2ОС	С	94	26	36	ССРТ	В2	0.4*/0.6	3	230	5		
Т	2003	36	23	1.3	защитные	Л/парк. части зеленых зон			4ДНН3С3ОС	ДНН	80	22	28	ССРТ	В2	0.7	3	238			
Ф		36	23	1.3	защитные	Леса выполняющие функции защиты природных и иных объектов: зеленые зоны, лесопарки			7С2ДНН1ОС	С	94	22	36	ССРТ	В2	0.4/0.5	2	200	2		
Т	2003	36	25	0.4	защитные	Л/парк. части зеленых зон			8ДНН2С	ДНН	70	20	22	ССРТ	В2	0.6	3	170			
Ф		36	25	0.4	защитные	Леса выполняющие функции защиты природных и иных объектов: зеленые зоны, лесопарки			7С1ДНН1Б1ОС	ДНН	84	26	32	ССРТ	В2	0.5/0.5	2	200	1		

Источник данных	Год проведения лесоустройства	Номер квартала	Номер выдела	Площадь выдела, га	Целевое назначение лесов	Категория защитных лесов	Номер лесопатологического выдела	Площадь лесопатологического выдела, га	Таксационная характеристика										Заложено пробных площадей		
									состав	порода	возраст, лет	средняя высота, м	средний диаметр, см	тип леса	тип условий местопрорастания	плотота	бонитет	запас, км/га	количество, шт.	общая площадь, га	
Т	2003	40	5	0.9	защитные	Л/парк. части зеленых зон				10С	С	160	31	52	СДСН	С2	0.5	1	260		
Ф		40	5	0.9	защитные	Леса выполняющие функции защиты природных и иных объектов: зеленые зоны, лесопарки				10С	С	174	31	52	СДСН	С2	0.7/0.7	1	360		1
Т	2003	40	12	1.1	защитные	Л/парк. части зеленых зон				3ДННЗВЗЛП1ОС	ЛПН	30	12	14	СДСН	С2	0.5	3	70		
Ф		40	12	1.1	защитные	Леса выполняющие функции защиты природных и иных объектов: зеленые зоны, лесопарки				6БЗЛП1ДНН	Б	44	16	16	СДСН	С2	0.5/0.5	2	80		2
Т	2003	42	5	0.8	защитные	Л/парк. части зеленых зон				5ДННЗОС2С	ЛНН	75	21	24	СДСН	С2	0.7	3	200		
Ф		42	5	0.8	защитные	Леса выполняющие функции защиты природных и иных объектов: зеленые зоны, лесопарки				7ДНН1ОС2С	ЛНН	89	23	26	СДСН	С2	0.6/0.7	3	260		1
Т	2003	137	1	9.9	защитные	Л/парк. части зеленых зон				10ДНП	ДНП	90	24	32	ДГ	Д3	0.7	2	260		
Ф		137	1	9.9	защитные	Леса выполняющие функции защиты природных и иных объектов: зеленые зоны, лесопарки				10ДНП	ДНП	104	24	36	ДГ	Д3	0.4/0.5	2	170		7

Примечание: в колонке "запас, км/га" показан общий запас древесины на гектар (сырораствущий, сухостой и захламленности)
В ячейках "фактическая плотота": в числителе - плотота по живой (растущей) части насаждения, в знаменателе - плотота рассчитана от общего запаса древесины на 1 гектаре (сырораствущие + сухостой + захламленность)

Список возможных используемых буквенных сокращений в колонке "порода" и "состав":

1	2	3	4	5	6	7	8	9	10	11	12	13	14	15	16	17	18	19	20	21	22	23	24	25	26	27	28	29	30	31	32	33	34			
				Леса выполняющие функции защиты природных и иных объектов: зеленые зоны, лесопарки			6	ДНП	94	26	30	ЛОСН	0,5*/0,7	2	168	69	30	20	20	5	5	20					10	усыхание верхины прошлых лет более 2/3 длины кроны, наличие гнили	50	изменение уровня грунтовых вод под действием почвенно-климатических факторов, опенок						
14	14	4 1	защитные	Итого			1	С	124	29	40		28	115	90	15	17,4	9	15	1,5	1,5	1,36	1			18	усыхание верхины прошлых лет более 2/3 длины кроны	55	изменение уровня грунтовых вод под действием почвенно-климатических факторов				4,1			
				Леса выполняющие функции защиты природных и иных объектов: зеленые зоны, лесопарки			4	ДНП	94	23	26	ССРТ	0,23*/0,6	3	80	38	10	5	15	15	20	20				50	усыхание верхины прошлых лет более 2/3 длины кроны, наличие гнили	85	изменение уровня грунтовых вод под действием почвенно-климатических факторов, опенок							
36	3	3 1	защитные	Итого			2	С	104	26	36		40	192	95	22	15	9	9	5	8	8				52	усыхание верхины прошлых лет более 2/3 длины кроны	80	изменение уровня грунтовых вод под действием почвенно-климатических факторов					2,8		
				Леса выполняющие функции защиты природных и иных объектов: зеленые зоны, лесопарки		2	0,3	С	104	26	36	ССРТ	0,6/0,6	2	192	17	80	15	5	5																
36	3	3 1	защитные	Итого			1	ДВН	94	24	26		24	240*	42	75	40	30	20	20	5	5				5	усыхание верхины прошлых лет более 2/3 длины кроны, наличие гнили	30	изменение уровня грунтовых вод под действием почвенно-климатических факторов, опенок							
				Леса выполняющие функции защиты природных и иных объектов: зеленые зоны, лесопарки				ДНП	99	26	32	СДСН	0,34*/0,6	2	168	12	80	15	15	20	10	10					40	усыхание верхины прошлых лет более 2/3 длины кроны, наличие гнили	70	изменение уровня грунтовых вод под действием почвенно-климатических факторов, опенок						
36	8	4 8	защитные	Итого			1	ОС	99	26	30		24	240	6	10	10	5	5	5	5	7				36	усыхание верхины прошлых лет более 2/3 длины кроны	80	изменение уровня грунтовых вод под действием почвенно-климатических факторов							

Результаты проведения лесопатологического обследования лесных насаждений с использованием данных дистанционного зондирования Земли (авиационных и космических снимков)

Субъект Российской Федерации
Участковое лесничество

Лесничество (лесопарк)
Урочище (лесная дача)

1	2	3	4	5	Краткая таксационная характеристика лесных насаждений по данным лесоустройства										Краткая характеристика материалов дистанционного зондирования Земли			20	Назначенные мероприятия				
					6	7	8	9	10	11	12	13	14	15	16	17	18		19	21	22	23	
Номер лесного квартала	Номер лесотаксационного выдела	Площадь лесотаксационного выдела, га	Номер лесопатологического выдела	Площадь лесопатологического выдела, га	полный состав	средний возраст	средняя высота, м	средний диаметр, см	тип леса/тип лесорастительных условий	относительная полнота	бонитет	общий запас древесины, куб. м/га	Тип и наименование летательного аппарата	Наименование съемочной аппаратуры	Режим съемки (панорамический/мультиспектральный/гиперспектральный/красный/БИК/ИК)	Пространственное разрешение (для каждого режима), м	Дата съемки (дд.мм.гггг)	Дата дешифрирования (дд.мм.гггг)	Предполагаемая причина повреждения	вид	площадь, га	сроки проведения (мм.гггг-мм.гггг)	

Исполнитель работ по проведению лесопатологического обследования:

ФИО Грунтаев П.В.

Подпись

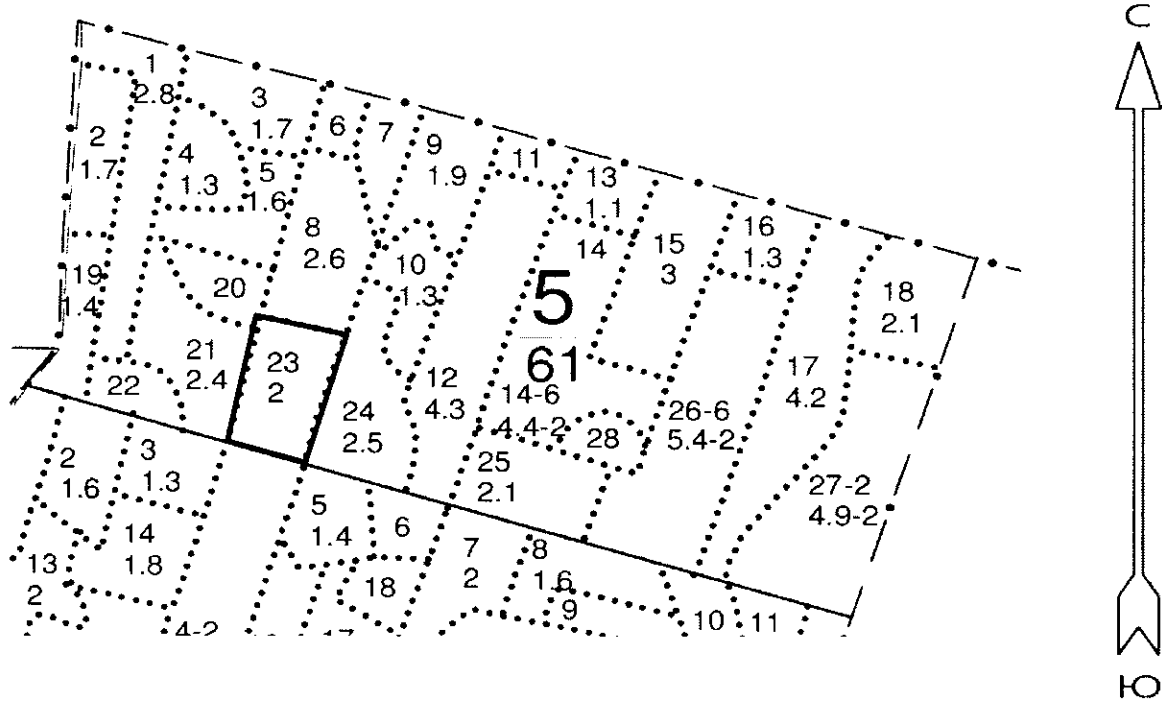
Дата составления документа

20.08.2017

Телефон

89102838687

Абрис участка
М 1:10000



Условные обозначения:



обследуемая площадь

№ выдела	Ленты (круговой площадки) перече́та				
	№ ленты (площадки)	длина, м	ширина, м	радиус, м	площадь га
Произведен сплошной перечет деревьев на выделе					

Номера точек	Румбы линий	Длина, м

Исполнитель работ по проведению лесопатологического обследования:

ФИО

Грунтаев П.В.

Подпись

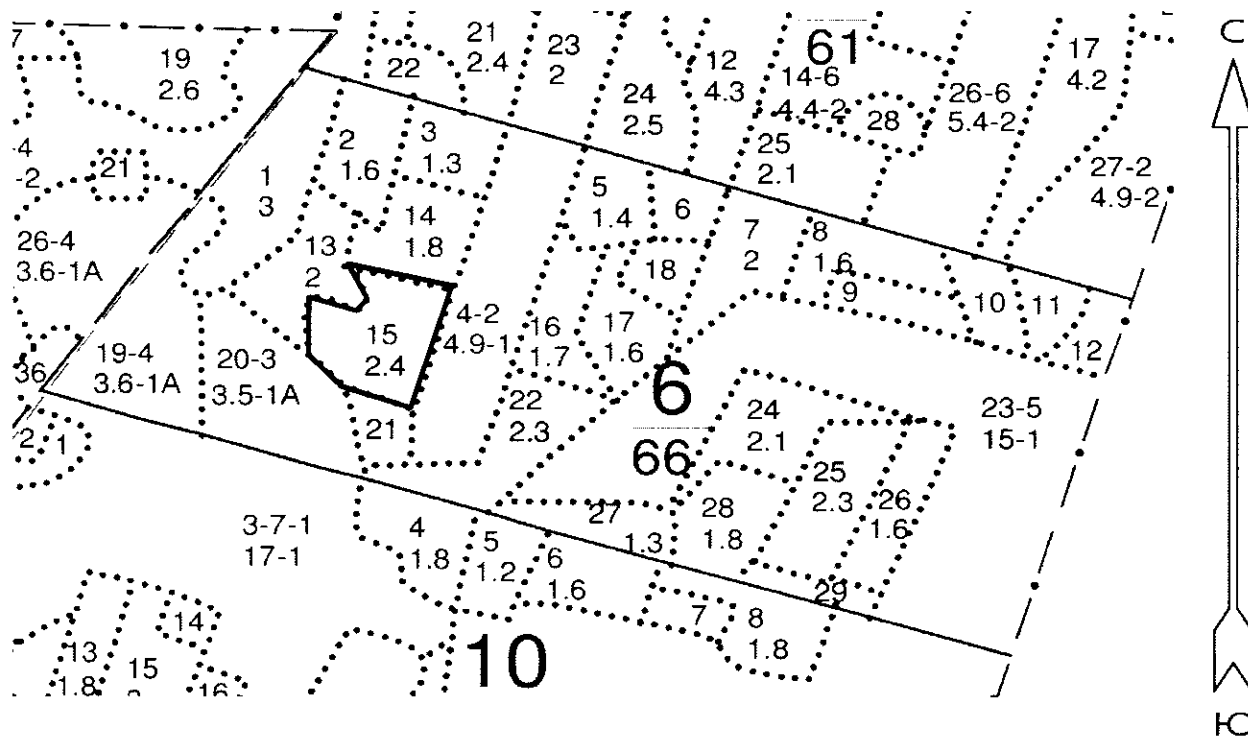
Дата составления документа

20.08.2017

Телефон

89102838687

Абрис участка
М 1:10000



Условные обозначения:



обследуемая площадь

№ выдела	Ленты (круговой площадки) перече́та				
	№ ленты (площадки)	длина, м	ширина, м	радиус, м	площадь га
Произведен сплошной пере́чет деревьёв на выделе					

Номера точек	Румбы линий	Длина, м

Исполнитель работ по проведению лесопатологического обследования:

ФИО

Трунтаев П.В.

Подпись

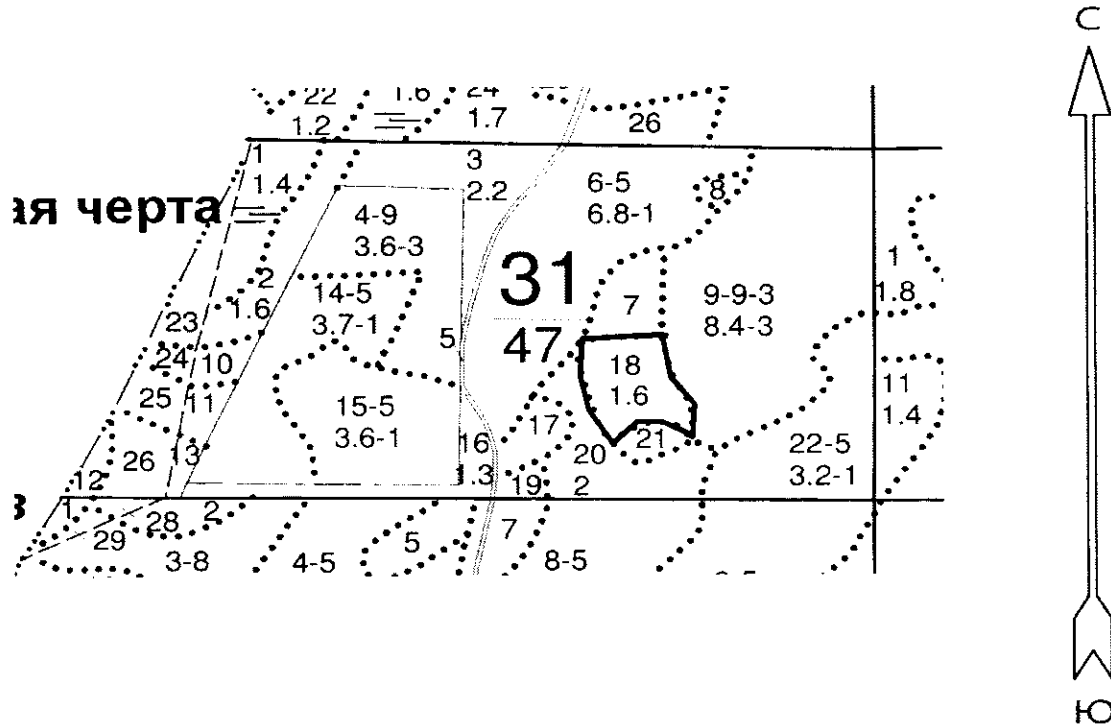
Дата составления документа

20.08.2017

Телефон

89102838687

Абрис участка
М 1:10000



Условные обозначения:



обследуемая площадь

№ выдела	Ленты (круговой площадки) перече́та				
	№ ленты (площадки)	длина, м	ширина, м	радиус, м	площадь га
Произведен сплошной перечет деревьев на выделе					

Номера точек	Румбы линий	Длина, м

Исполнитель работ по проведению лесопатологического обследования:

ФИО

Трунтаев П.В.

Подпись

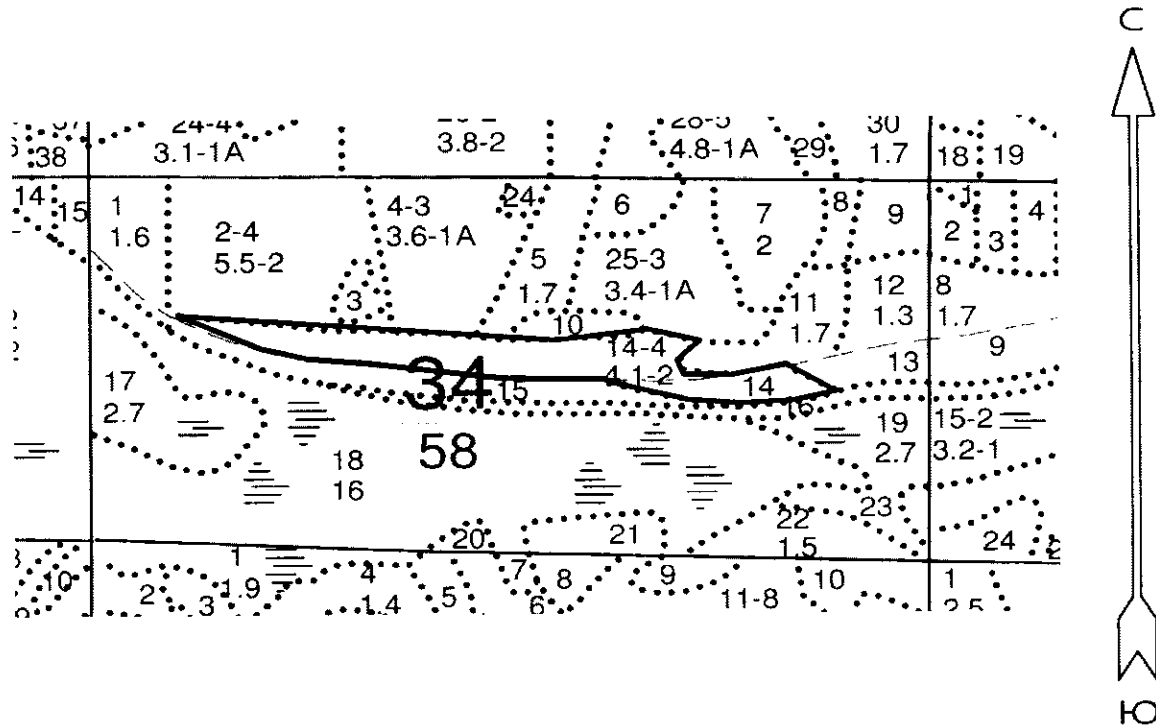
Дата составления документа

20.08.2017

Телефон

89102838687

Абрис участка
М 1:10000



Условные обозначения:



обследуемая площадь

№ выдела	Ленты (круговой площадки) перечета				
	№ ленты (площадки)	длина, м	ширина, м	радиус, м	площадь га
Произведен сплошной перечет деревьев на выделе					

Номера точек	Румбы линий	Длина, м

Исполнитель работ по проведению лесопатологического обследования:

ФИО

Грунтаев П.В.

Подпись

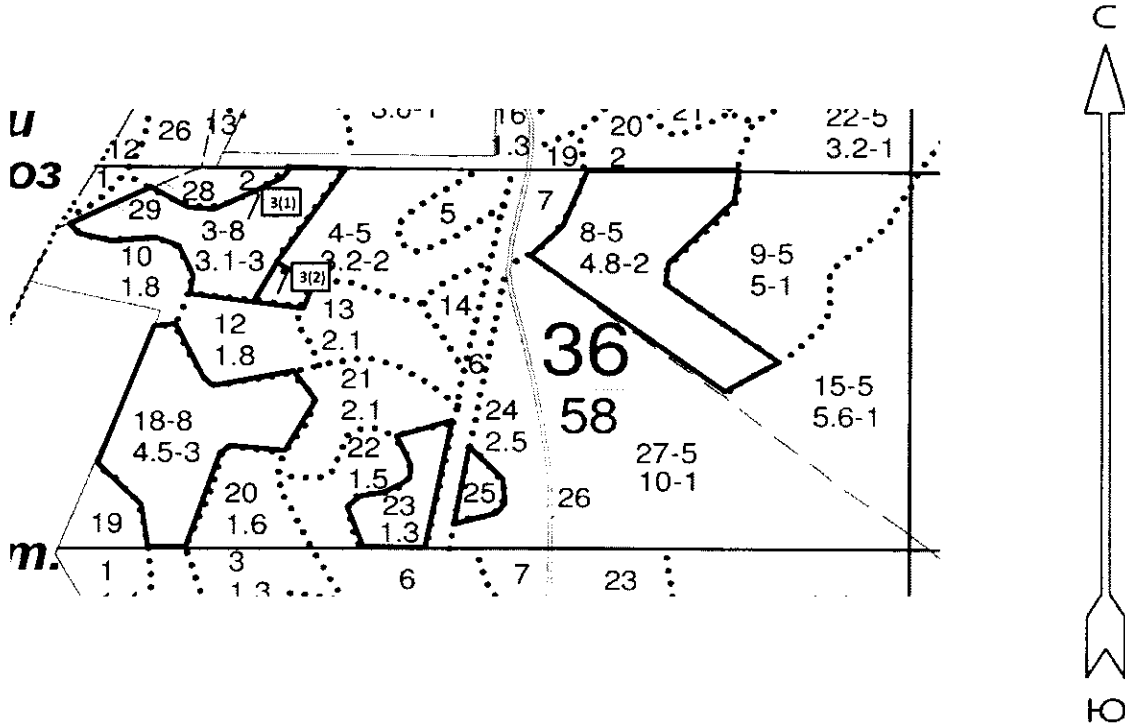
Дата составления документа

20.08.2017

Телефон

89102838687

Абрис участка
М 1:10000



Условные обозначения:



обследуемая площадь

№ выдела	Ленты (круговой площадки) перечета				
	№ ленты (площадки)	длина, м	ширина, м	радиус, м	площадь га
Произведен сплошной перечет деревьев на выделе					

Номера точек	Румбы линий	Длина, м

Исполнитель работ по проведению лесопатологического обследования:

ФИО

Грунтаев П.В.

Подпись

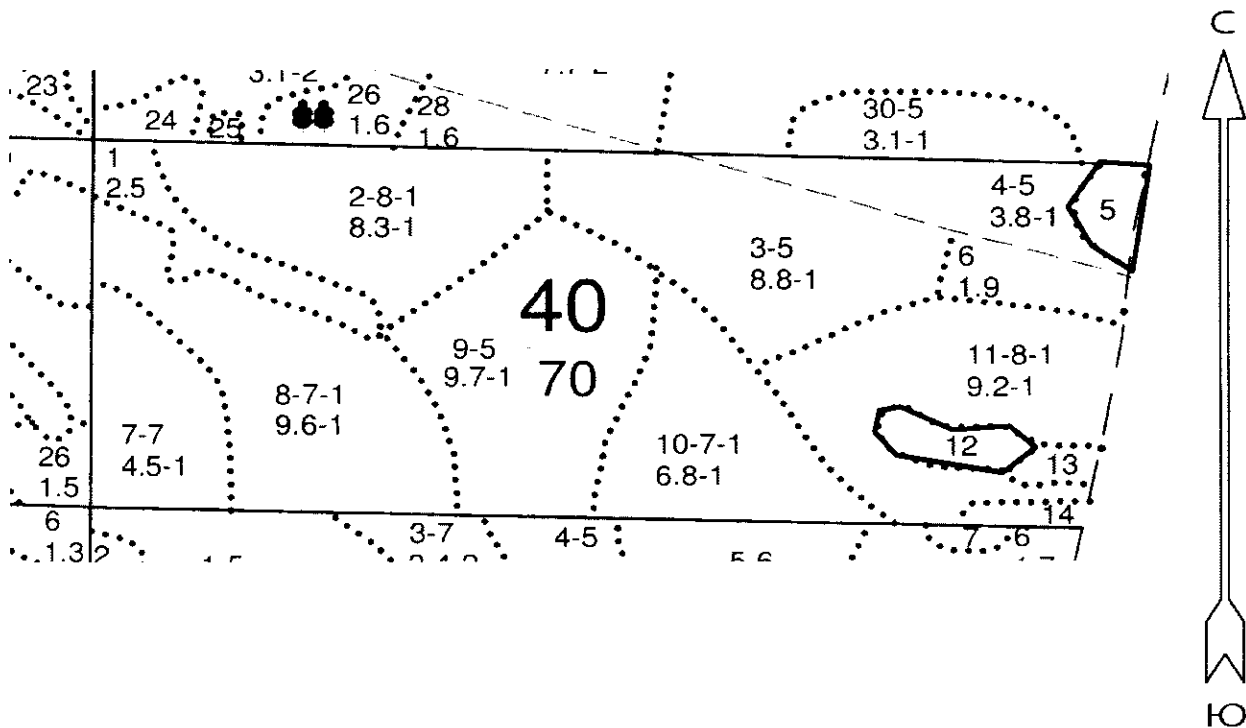
Дата составления документа

20.08.2017

Телефон

89102838687

Абрис участка
М 1:10000



Условные обозначения:



обследуемая площадь

№ выдела	Ленты (круговой площадки) перече́та				
	№ ленты (площадки)	длина, м	ширина, м	радиус, м	площадь га
Произведен сплошной перечет деревьев на выделе					

Номера точек	Румбы линий	Длина, м

Исполнитель работ по проведению лесопатологического обследования:

ФИО

Трунтаев П.В.

Подпись

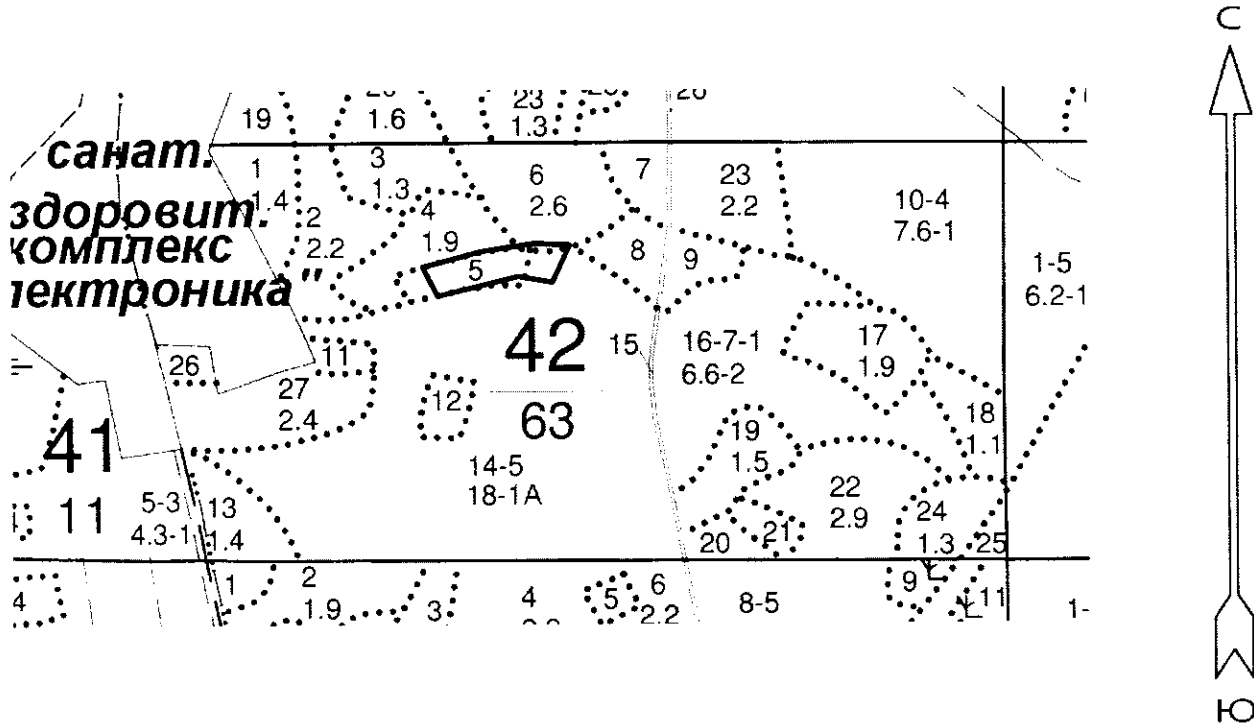
Дата составления документа

20.08.2017

Телефон

89102838687

Абрис участка
М 1:10000



Условные обозначения:



обследуемая площадь

№ выдела	Ленты (круговой площадки) перече́та				
	№ ленты (площадки)	длина, м	ширина, м	радиус, м	площадь га
Произведен сплошной перечет деревьев на выделе					

Номера точек	Румбы линий	Длина, м

Исполнитель работ по проведению лесопатологического обследования:

ФИО

Грунтаев П.В.

Подпись

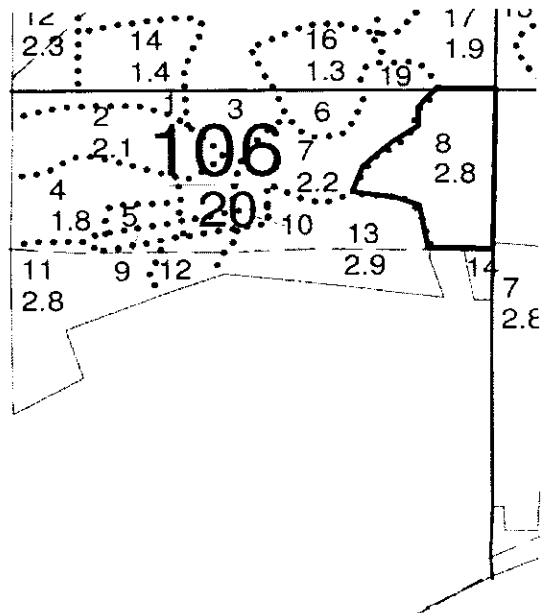
Дата составления документа

20.08.2017

Телефон

89102838687

Абрис участка
М 1:10000



Условные обозначения:



обследуемая площадь

№ выдела	Ленты (круговой площадки) перече́та				
	№ ленты (площадки)	длина, м	ширина, м	радиус, м	площадь га
Произведен сплошной перечет деревьев на выделе					

Номера точек	Румбы линий	Длина, м

Исполнитель работ по проведению лесопатологического обследования:

ФИО

Трунтаев П.В.

Подпись

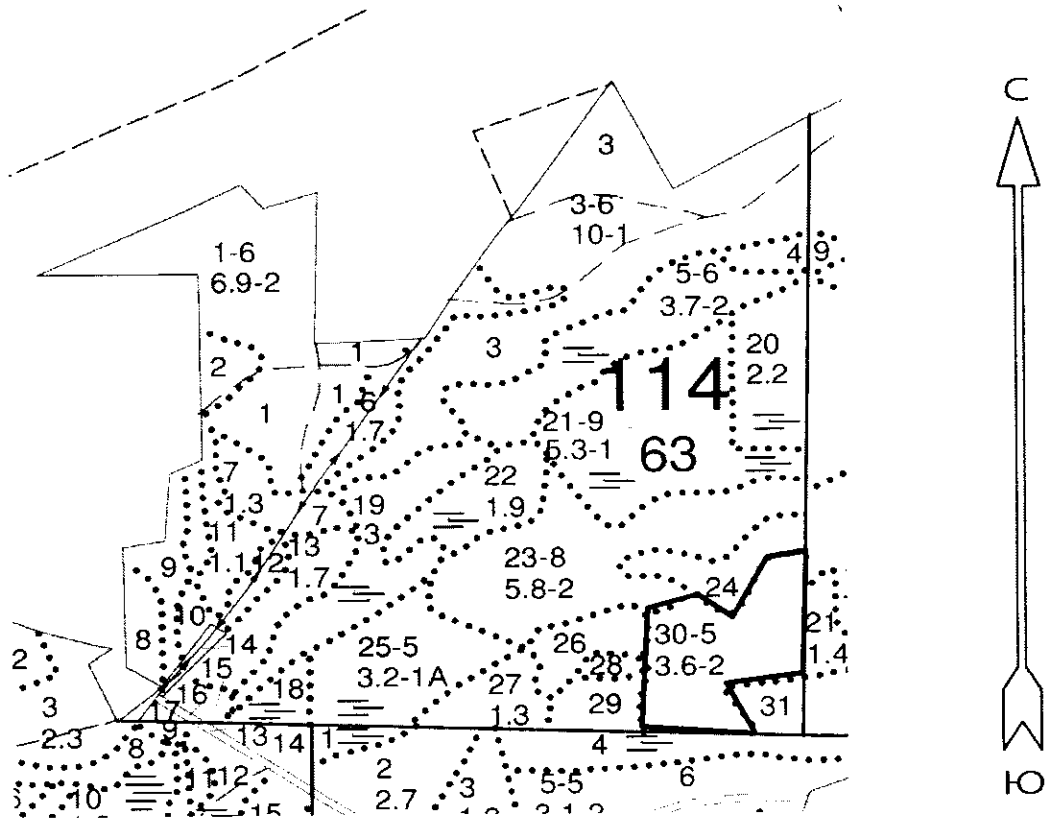
Дата составления документа

20.08.2017

Телефон

89102838687

Абрис участка
М 1:10000



Условные обозначения:



обследуемая площадь

№ выдела	Ленты (круговой площадки) перечета				
	№ ленты (площадки)	длина, м	ширина, м	радиус, м	площадь га
Произведен сплошной перечет деревьев на выделе					

Номера точек	Румбы линий	Длина, м

Исполнитель работ по проведению лесопатологического обследования:

ФИО

Трунтаев П.В.

Подпись

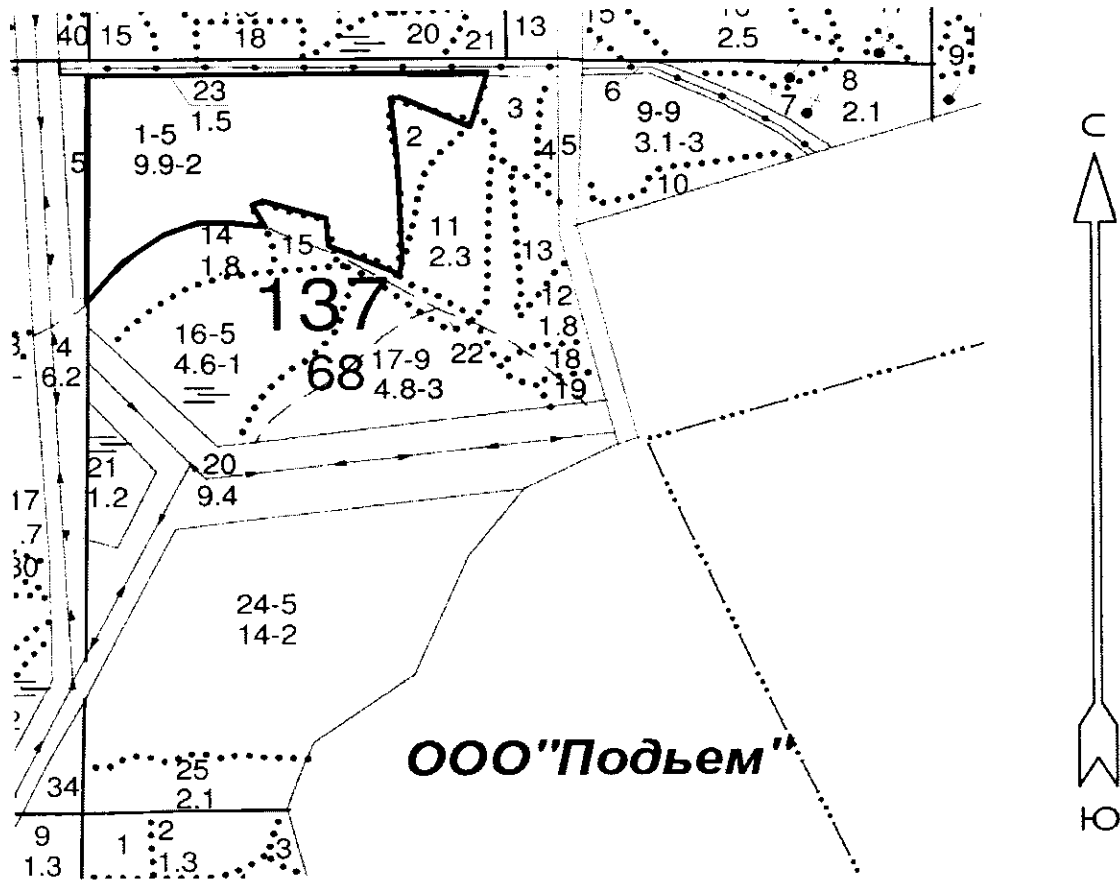
Дата составления документа

20.08.2017

Телефон

89102838687

Абрис участка
М 1:10000

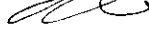


Условные обозначения:  обследуемая площадь

№ выдела	Ленты (круговой площадки) перечета				
	№ ленты (площадки)	длина, м	ширина, м	радиус, м	площадь га
Произведен сплошной перечет деревьев на выделе					

Номера точек	Румбы линий	Длина, м

Исполнитель работ по проведению лесопатологического обследования:

ФИО Трунтаев П.В. Подпись 

Дата составления документа 20.08.2017 Телефон 89102838687