

УТВЕРЖДАЮ:

Должность: Заместитель руководителя
управления лесного хозяйства Воронежской
области

Ф.И.О М.В. Скрынникова *Скрынникова*

Дата 09.11.2017

Акт
лесопатологического обследования № 570

лесных насаждений

Пригородного
Воронежской области

лесничества (лесопарка)
(субъект Российской Федерации)

Способ лесопатологического обследования: 1. Визуальный

2. Инструментальный

Место проведения

Участковое лесничество	Урочище (дача)	Квартал (кварталы)	Выдел (выделы)	Площадь, га
Правобережное		1	29	2

Лесопатологическое обследование проведено на общей площади 1 га.

1. Визуальное лесопатологическое обследование.

Наземное

Дистанционное

1.1 На площади 1,0 га фактическая таксационная характеристика лесного насаждения **не соответствует** таксационному описанию.

Причины несоответствия: **техническая ошибка при лесоустройстве**

Список участков с выявленными несоответствиями приведён в приложении 1 к настоящему Акту.

1.2. Лесные насаждения с нарушенной и утраченной устойчивостью выявлены на площади _____ га:

Участковое лесничество	Урочище (дача)	Площадь, га		Причина ослабления (гибели)
		с нарушенной устойчивостью	с утраченной устойчивостью	
Итого				

Состояние обследованных лесных насаждений приведено в приложении 1.1 - 1.4 к Акту в зависимости от метода проведения ЛПО

1.3. В обследованных лесных участках прогнозируется:

Прогноз	Площадь, га
Ослабление лесных насаждений	
Усыхание лесных насаждений различной степени	
Развитие очагов вредных организмов	

1.4. Обнаружено загрязнение лесного участка отходами и выбросами:

промышленными

бытовыми

Вид загрязнения	Размеры загрязнения			Объём, кбм	Площадь загрязнения, га
	длина, м	ширина, м	высота, м		

ЗАКЛЮЧЕНИЕ

Оценка текущего санитарного и лесопатологического состояния лесных насаждений, назначенные профилактические мероприятия по защите лесов агитационные мероприятия:

Основная причина повреждения насаждения - изменение уровня грунтовых вод под действием почвенно-климатических факторов.

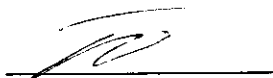
Уборке подлежит 100% неликвидной древесины (п. 42 Правил осуществления мероприятий по предупреждению распространения вредных организмов, утверждены приказом Минприроды России от 12.09.2016 № 470).

Исполнитель работ по проведению лесопатологического обследования:

ФИО

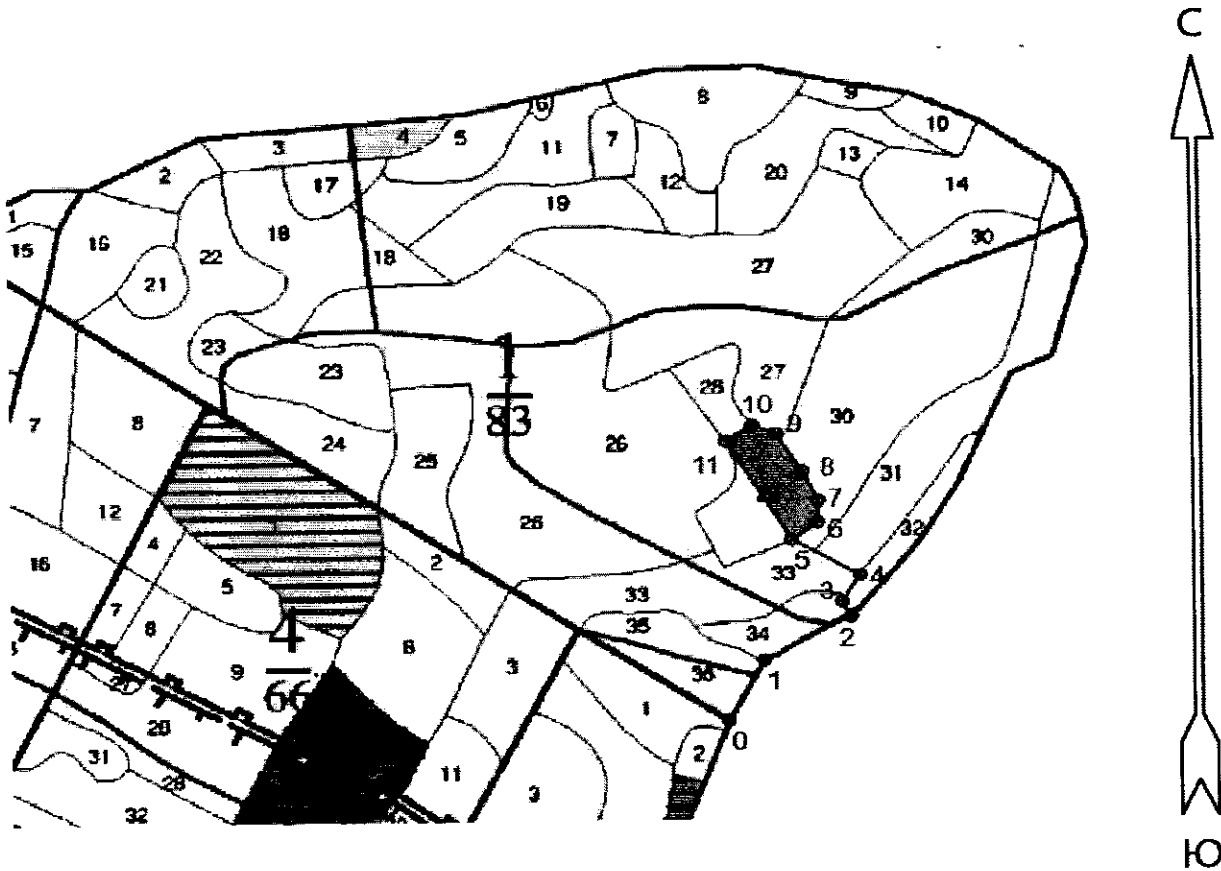
Трунтаев П.В.

Подпись



Приложение 3 к акту
лесопатологического обследования

Абрис участка
М 1:10000



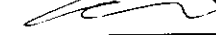
Условные обозначения:  обследованная площадь

Обследованная площадь: 1,0 га

№ выдела	Ленты (круговой площадки) перечета				
	№ ленты (площадки)	длина, м	ширина, м	радиус, м	площадь га

№№	Направление	Груб	Длина м	10 - 11	ЮЗ	56° 19'	40.9
0 - 1	СВ	28° 11'	98.3	11 - 5	ЮВ	30° 22'	167.4
1 - 2	СВ	60° 59'	129.8				
2 - 3	СЗ	27° 39'	24.5				
3 - 4	СВ	31° 11'	45.8				
4 - 5	СЗ	59° 50'	102.6				
5 - 6	СВ	53° 58'	42.1				
6 - 7	СВ	1° 51'	32.0				
7 - 8	СЗ	25° 28'	48.0				
8 - 9	СЗ	31° 55'	64.4				
9 - 10	СЗ	68° 12'	33.3				

Исполнитель работ по проведению лесопатологического обследования:

ФИО Трунтаев П.В. Подпись 

Дата составления документа 01.09.2017 Телефон 89102838687

ЛЕСА НАУЧН. И ИСТОРИЧ. ЗНАЧЕНИЕ

Участковое лесничество: ПРАВОБЕРЕЖНОЕ

№	Площадь	Состав	Подрост	по: Я	Вы: Эле	Воз: Вы	Ди: Кл	Гр: Бо	Тип	Полн: Запас	сырораств	Кл: Запас	на	выделе,	лес	МЗ							
№	вы: шадь	длесок	покров	поч:	со: мент	ра: со: лам	с: па: ни	леса	леса	ота: леса,	дес. МЗ	ас: са:	ре: еди-	захламлен.	Хозяйственные								
№	ла: га	ости	выдела.	Отмет:	ле: са	ст: та	сет: во: во: те:	ТЛУ	а пл:	а пл:	то: стоя:	дин: ных:	нич: общий:	лик- мероприятия									
№	№	ка: О	порослевом	У: Я	са: ру:	пр: иож. Наимен. кат:	ру: пр: ет: незалес. земля:	с: са: Хар. лесных культур:	с: ка: ст:	лей: сече: га:	выдел: ляю: ос:	рев: шим: тив:	ев: вида:										
№	№	№	№	№	№	№	№	№	№	№	№	№	№	№	№	№							
1	2	3	4	5	6	7	8	9	10	11	12	13	14	15	16	17	18	19	20	21	22	23	24

33 3

КЛН 22 28

подрост: 7ЯОВЗКЛО (5) 1,0 м, 3,0 тыс. шт./га
 подлесок: ЛШ СР. ГУСТ
 УСЫХАЮЩИХ ДЕРЕВЬЕВ, 15%

селекционная оценка: НОРМАЛЬНЫЕ

озу: Уч-ки леса шириной 1 км вокруг населен. пунктов
 27 8,8 4ДНП4ЯОН1КЛО1ОС 1 26 ДНП 110 25 36 6 4 2 ДОСН
 ЯОН 27 36 С2Д
 КЛО 21 24
 ОС 26 36

ВЫВ. САНР. 1 ОЧ
 15%

подрост: 5ЯОВ5КЛО (10) 1,5 м, 3,0 тыс. шт./га
 подлесок: ЛШ ЛП ГУСТОЙ

ВЫДЕЛ ОБЕСПЕЧЕН ТРЕЛЕВ. ВОЛОКОМ, УСЫХАЮЩИХ ДЕРЕВЬЕВ, 15%

селекционная оценка: НОРМАЛЬНЫЕ

озу: Уч-ки леса шириной 1 км вокруг населен. пунктов
 28 ,8 ВОС2ЯОВ 1 21 ОС 45 22 24 5 4 1 ДСН
 ЯОВ 19 20 Д2
 подрост: 5ЯОВ5КЛО (10) 1,0 м, 3,0 тыс. шт./га
 озу: Уч-ки леса шириной 1 км вокруг населен. пунктов

29 2,0 7ОС3ЛП+ЯОВ 1 18 ОС 35 19 20 4 3 1 ДСН
 ЛП 16 16 Д2

подрост: 5ЯОВ5КЛО (10) 1,0 м, 3,0 тыс. шт./га
 подлесок: ЛШ РЕДКИЙ

озу: Уч-ки леса шириной 1 км вокруг населен. пунктов
 30 7,5 6ЯОВ2ДНП2КЛН 1 25 ЯОВ 110 27 40 6 4 2 ДСН
 ДНП 24 36 Д2
 КЛН 21 28

ВЫВ. САНР. 1 ОЧ
 15%
 УБОР. ЗАХЛАМЛ.

подрост: 6ЯОВ4КЛО (10) 1,0 м, 3,0 тыс. шт./га
 подлесок: ЛШ БРК СР. ГУСТ

повреждение: ЯСЕНЬ ОБЫКН. В./СРЕДНЯЯ, СТВОЛОВАЯ ГНИЛЬ
 УСЫХАЮЩИХ ДЕРЕВЬЕВ, 15%

озу: Уч-ки леса шириной 1 км вокруг населен. пунктов
 31 3,8 4ДННЗЯОН2КЛН1ОС 1 24 ДНН 110 23 32 11 4 3 ДОСН
 ЯОН 26 36 С2Д
 КЛН 80 22 28
 ОС 26 36

4 СПЛОШ. САНЕВУВК
 ВЪЕЗД. ВОЗОВ.

подрост: 5ЯОВ5КЛО (10) 1,5 м, 4,0 тыс. шт./га
 подлесок: ЛШ СР. ГУСТ

повреждение: РЕКРЕАЦИОННАЯ НАГРУЗКА, ДУБ НАГОРН. Н/С. ЧАСТИЧНОЕ УСЫХАНИЕ
 НАС. УГРЯЗНЕНИЕ. УСТОЙЧИВОСТЬ, ЗАГРЯЗНЕНИЕ ВЫТОВ. ОТХОДАМИ, УСЫХАЮЩИХ ДЕРЕВЬЕВ, 20%

озу: Уч-ки леса шириной 1 км вокруг населен. пунктов
 32 ,9 ПРОЧИЕ ЗЕМЛИ
 ЗАГРЯЗНЕНИЕ ВЫТОВ. ОТХОДАМИ, БЕРЕГОЗАЩИТНЫЕ УЧАСТКИ ЛЕСА

33 3,0 5ЯОВ2ДНП2КЛН1КЛО 1 23 ЯОВ 110 26 36 6 4 2 ДОСН

2 ВНЕ. САНР. 1 ОЧ

