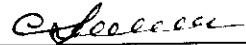


УТВЕРЖДАЮ:

Должность: Заместитель руководителя
управления лесного хозяйства Воронежской
области

Ф.И.О М.В. Скрынникова



Дата 09.11.2017

Акт
лесопатологического обследования № 569

лесных насаждений

Пригородного
Воронежской области

лесничества (лесопарка)
(субъект Российской Федерации)

Способ лесопатологического обследования: 1. Визуальный

2. Инструментальный

Место проведения

Участковое лесничество	Урочище (дача)	Квартал (кварталы)	Выдел (выделы)	Площадь, га
Правобережное		1	27	8,8

Лесопатологическое обследование проведено на общей площади

8,8

га.

1. Визуальное лесопатологическое обследование.

Наземное

Дистанционное

1.1 На площади 8,8 га фактическая таксационная характеристика лесного насаждения не соответствует таксационному описанию.

Причины несоответствия: **техническая ошибка при лесоустройстве**

Список участков с выявленными несоответствиями приведён в приложении 1 к настоящему Акту.

1.2. Лесные насаждения с нарушенной и утраченной устойчивостью выявлены на площади

га:

Участковое лесничество	Урочище (дача)	Площадь, га		Причина ослабления (гибели)
		с нарушенной устойчивостью	с утраченной устойчивостью	
Итого				

Состояние обследованных лесных насаждений приведено в приложении 1.1 - 1.4 к Акту в зависимости от метода проведения ЛПО

1.3. В обследованных лесных участках прогнозируется:

Прогноз	Площадь, га
Ослабление лесных насаждений	
Усыхание лесных насаждений различной степени	
Развитие очагов вредных организмов	

1.4. Обнаружено загрязнение лесного участка отходами и выбросами:

промышленными

бытовыми

Вид загрязнения	Размеры загрязнения			Объём, кубм	Площадь загрязнения, га
	длина, м	ширина, м	высота, м		

ЗАКЛЮЧЕНИЕ

Оценка текущего санитарного и лесопатологического состояния лесных насаждений, назначенные профилактические мероприятия по защите лесов агитационные мероприятия:

Основная причина повреждения насаждения - опенок, изменение уровня грунтовых вод под действием почвенно-климатических факторов.

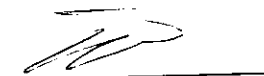
Уборке подлежит 100% неликвидной древесины (п. 42 Правил осуществления мероприятий по предупреждению распространения вредных организмов, утверждены приказом Минприроды России от 12.09.2016 № 470).

Исполнитель работ по проведению лесопатологического обследования:

ФИО

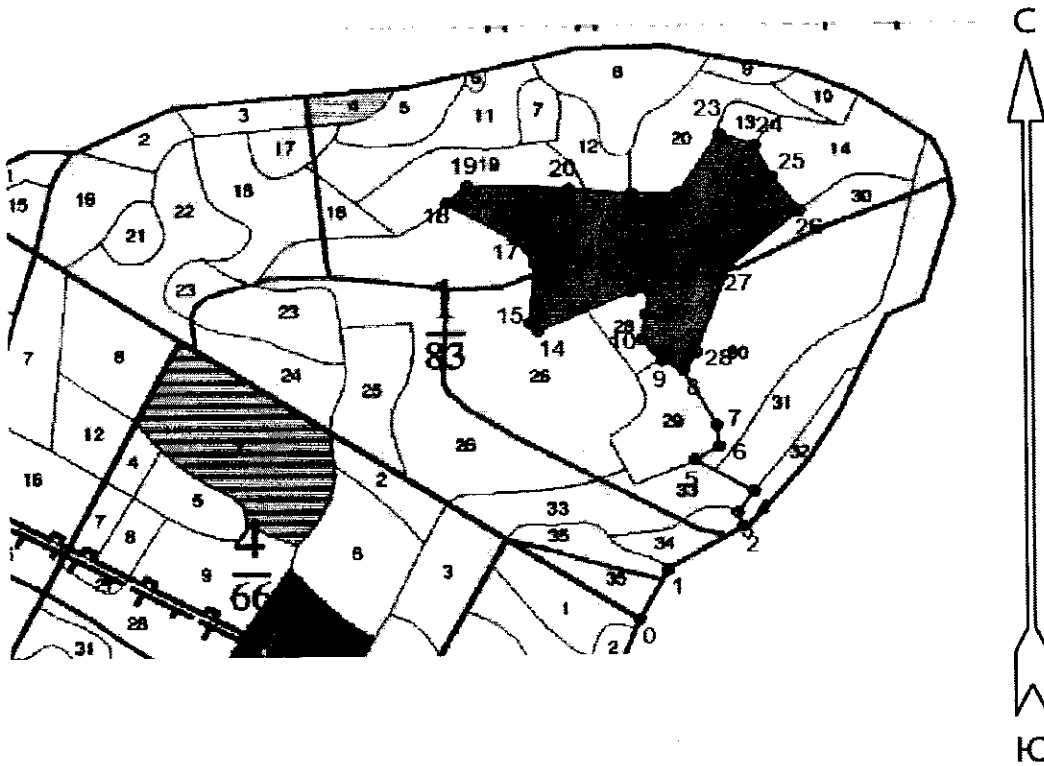
Трунтаев П.В.

Подпись



Приложение 3 к акту
лесопатологического обследования

Абрис участка
М 1:10000



Условные обозначения:



обследованная площадь

Обследованная площадь:

8,8 га

№ выдела	Ленты (круговой площадки) перечета				
	№ ленты (площадки)	длина, м	ширина, м	радиус, м	площадь га

№ выдела	Направление	Угол	Длина, м	№ выдела	Направление	Угол	Длина, м	площадь га			
0 - 1	СВ	27° 46'	91.8	10 - 11	СВ	7° 51'	41.7	22 - 23	СВ	32° 28'	115.3
1 - 2	СВ	57° 40'	133.2	11 - 12	СВ	7° 31'	38.8	23 - 24	ЮВ	69° 01'	55.9
2 - 3	СЗ	20° 34'	24.3	12 - 13	ЮЗ	89° 37'	26.9	24 - 25	ЮВ	25° 25'	57.5
3 - 4	СВ	34° 13'	43.1	13 - 14	ЮЗ	64° 56'	152.8	25 - 26	ЮВ	36° 51'	69.4
4 - 5	СЗ	58° 46'	101.6	14 - 15	СЗ	42° 19'	18.0	26 - 27	ЮЗ	48° 41'	140.9
5 - 6	СВ	59° 02'	41.5	15 - 16	СВ	4° 26'	100.0	27 - 28	ЮЗ	19° 00'	150.7
6 - 7	СЗ	4° 34'	35.7	16 - 17	СЗ	35° 47'	50.5	28 - 8	ЮЗ	33° 48'	34.3
7 - 8	СЗ	27° 37'	104.5	17 - 18	СЗ	59° 26'	116.6				
8 - 9	СЗ	65° 55'	35.1	18 - 19	СВ	46° 49'	41.6				
9 - 10	СЗ	38° 20'	47.1	19 - 20	ЮВ	87° 43'	151.7				
				20 - 21	ЮВ	84° 42'	92.5				
				21 - 22	СВ	89° 17'	69.7				

Исполнитель работ по проведению лесопатологического обследования:

ФИО

Трунтаев П.В.

Подпись

Дата составления документа

01.09.2017

Телефон

89102838687

ЛЕСА НАУЧН. И ИСТОРИЧ. ЗНАЧЕНИЕ

Участковое лесничество: ПРАВОБЕРЕЖНОЕ

№	Площадь	Выдел	Подрост	Почва	Высота	Элементы	Диаметр	Группы	Тип	Полнота	Запас	Сырьевой	Класс	Выдел	Лес	МЗ
27	8,8	4ДНП4ЯОН1КЛО1ОС +ЛП	1	26	ДНП	110	25 36 6	4 2	ДОСН	,5	20	176	70 3	44		
28	8	8ОС2ЯОВ	1	21	ОС	45	22 24 5	4 1	ДСН	,7	21	17	14 3			
29	2,0	7ОС3ЛП+ЯОВ	1	18	ОС	35	19 20 4	3 1	ДСН	,7	16	32	22 3			
30	7,5	6ЯОВ2ДНП2КЛН	1	25	ЯОВ	110	27 40 6	4 2	ДСН	,7	22	165	99 3	15		
31	3,8	4ДНП3ЯОН2КЛН1ОС	1	24	ДНП	110	23 32 11	4 3	ДОСН	,4	14	53	21 4	11		
32	9	ПРОЧИЕ ЗЕМЛИ														
33	3,0	5ЯОВ2ДНП2КЛН1КЛО	1	23	ЯОВ	110	26 36 6	4 2	ДОСН	,5	14	42	21 3	11		

подрост: 7ЯОВ3КЛО (5) 1,0 м, 3,0 тыс.шт./га
 подлесок: ЛЩ СР.ГУСТ
 УСХАЖИХ ДЕРЕВЬЕВ, 15%
 селекционная оценка: НОРМАЛЬНЫЕ
 озу: УЧ-КИ ЛЕСА ШИРИНОЙ 1 КМ ВОКРУГ НАСЕЛЕН. ПУНКТОВ
 4ДНП4ЯОН1КЛО1ОС 1 26 ДНП 110 25 36 6 4 2 ДОСН
 ЯОН 27 36
 КЛО 21 24
 ОС 26 36
 подрост: 5ЯОВ5КЛО (10) 1,5 м, 3,0 тыс.шт./га
 подлесок: ЛЩ ЛП ГУСТОЙ
 ВЫДЕЛ ОБЕСПЕЧЕН ТРЕЛЕВ. ВОЛОКОМ, УСХАЖИХ ДЕРЕВЬЕВ, 15%
 селекционная оценка: НОРМАЛЬНЫЕ
 озу: УЧ-КИ ЛЕСА ШИРИНОЙ 1 КМ ВОКРУГ НАСЕЛЕН. ПУНКТОВ
 8ОС2ЯОВ 1 21 ОС 45 22 24 5 4 1 ДСН
 ЯОВ 19 20
 подрост: 5ЯОВ5КЛО (10) 1,0 м, 3,0 тыс.шт./га
 озу: УЧ-КИ ЛЕСА ШИРИНОЙ 1 КМ ВОКРУГ НАСЕЛЕН. ПУНКТОВ
 7ОС3ЛП+ЯОВ 1 18 ОС 35 19 20 4 3 1 ДСН
 ЛП 16 16
 подрост: 5ЯОВ5КЛО (10) 1,0 м, 3,0 тыс.шт./га
 подлесок: ЛЩ РЕДКИЙ
 озу: УЧ-КИ ЛЕСА ШИРИНОЙ 1 КМ ВОКРУГ НАСЕЛЕН. ПУНКТОВ
 6ЯОВ2ДНП2КЛН 1 25 ЯОВ 110 27 40 6 4 2 ДСН
 ДНП 24 36
 КЛН 21 28
 подрост: 6ЯОВ4КЛО (10) 1,0 м, 3,0 тыс.шт./га
 подлесок: ЛЩ БРК СР.ГУСТ
 повреждение , ЯСЕНЬ ОБЫКН. В./СРЕДНЯЯ, СТВоловая ГНИЛЬ
 УСХАЖИХ ДЕРЕВЬЕВ, 15%
 озу: УЧ-КИ ЛЕСА ШИРИНОЙ 1 КМ ВОКРУГ НАСЕЛЕН. ПУНКТОВ
 4ДНП3ЯОН2КЛН1ОС 1 24 ДНП 110 23 32 11 4 3 ДОСН
 ЯОН 26 36
 КЛН 80 22 28
 ОС 26 36
 подрост: 5ЯОВ5КЛО (10) 1,5 м, 4,0 тыс.шт./га
 подлесок: ЛЩ СР.ГУСТ
 повреждение РЕКРЕАЦИОННАЯ НАГРУЗКА, ДУБ НАГОРН. Н/С, ЧАСТИЧНОЕ УСХАЖЕНИЕ
 НАС. УТРАТИВ УСТОЙЧИВОСТЬ ЗАГРЯЗНЕНИЕ ВЬТОВ. ОТХОДАМИ, УСХАЖИХ ДЕРЕВЬЕВ, 20%
 селекционная оценка: МИНУСОВЫЕ
 озу: УЧ-КИ ЛЕСА ШИРИНОЙ 1 КМ ВОКРУГ НАСЕЛЕН. ПУНКТОВ
 ПРОЧИЕ ЗЕМЛИ
 ЗАГРЯЗНЕНИЕ ВЬТОВ. ОТХОДАМИ, БЕРЕГОЗАЩИТНЫЕ УЧАСТКИ ЛЕСА
 5ЯОВ2ДНП2КЛН1КЛО 1 23 ЯОВ 110 26 36 6 4 2 ДОСН

33 3

ВЫБ. САНР. 1 ОЧ
15%

ВЫБ. САНР. 1 ОЧ
15%
УБОР. ЗАХЛАМЛ.

4 СПЛОШ. САНРУБК
ЕСТЕСТ. ВОЗВОБ.

2 ВЫБ. САНР. 1 ОЧ

