

УТВЕРЖДАЮ:

Должность: Заместитель руководителя
управления лесного хозяйства Воронежской
области

Ф.И.О М.В. Скрынникова 

Дата 09.11.2015

Акт
лесопатологического обследования № 550

лесных насаждений

Пригородного
Воронежской области

лесничества (лесопарка)
(субъект Российской Федерации)

Способ лесопатологического обследования: 1. Визуальный

2. Инструментальный

Место проведения

Участковое лесничество	Урочище (дача)	Квартал (кварталы)	Выдел (выделы)	Площадь, га
Правобережное		1	1	0,7

Лесопатологическое обследование проведено на общей площади 0,7 га.

1. Визуальное лесопатологическое обследование.

Наземное

Дистанционное

1.1 На площади 0,7 га фактическая таксационная характеристика лесного насаждения **не соответствует** таксационному описанию.

Причины несоответствия: **техническая ошибка при лесоустройстве**

Список участков с выявленными несоответствиями приведён в приложении 1 к настоящему Акту.

1.2. Лесные насаждения с нарушенной и утраченной устойчивостью выявлены на площади _____ га:

Участковое лесничество	Урочище (дача)	Площадь, га		Причина ослабления (гибели)
		с нарушенной устойчивостью	с утраченной устойчивостью	
Итого				

Состояние обследованных лесных насаждений приведено в приложении 1.1 - 1.4 к Акту в зависимости от метода проведения ЛПО

1.3. В обследованных лесных участках прогнозируется:

Прогноз	Площадь, га
Ослабление лесных насаждений	
Усыхание лесных насаждений различной степени	
Развитие очагов вредных организмов	

1.4. Обнаружено загрязнение лесного участка отходами и выбросами:

промышленными

бытовыми

Вид загрязнения	Размеры загрязнения			Объём, кубм	Площадь загрязнения, га
	длина, м	ширина, м	высота, м		

ЗАКЛЮЧЕНИЕ

Оценка текущего санитарного и лесопатологического состояния лесных насаждений, назначенные профилактические мероприятия по защите лесов агитационные мероприятия:

Основная причина повреждения насаждения - изменение уровня грунтовых вод под действием почвенно-климатических факторов.

Уборке подлежит 100% неликвидной древесины (п. 42 Правил осуществления мероприятий по предупреждению распространения вредных организмов, утверждены приказом Минприроды России от 12.09.2016 № 470).

Исполнитель работ по проведению лесопатологического обследования:

ФИО

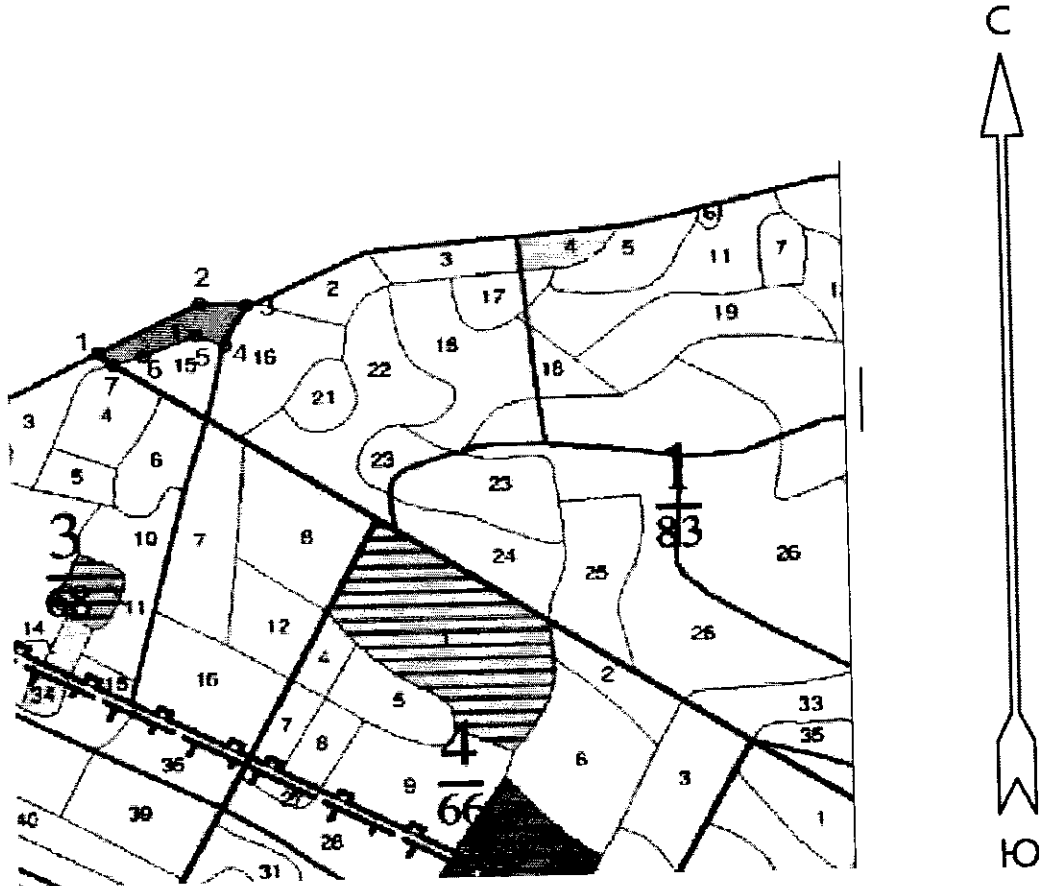
Трунтаев П.В.

Подпись



Приложение 3 к акту
лесопатологического обследования

Абрис участка
М 1:10000



Условные обозначения:  обследованная площадь

Обследованная площадь: 0,7 га

№ выдела	Ленты (круговой площадки) перечета				
	№ ленты (площадки)	длина, м	ширина, м	радиус, м	площадь га

№№	Направление	Румб	Длина, м
1 - 2	СВ	62° 15'	148.3
2 - 3	ЮВ	86° 08'	61.0
3 - 4	ЮЗ	26° 17'	64.8
4 - 5	СЗ	66° 26'	41.0
5 - 6	ЮЗ	66° 56'	75.0
6 - 7	ЮЗ	73° 40'	41.3
7 - 1	СЗ	43° 53'	24.6

Исполнитель работ по проведению лесопатологического обследования:

ФИО

Трунтаев П.В.

Подпись

Дата составления документа

01.09.2017

Телефон

89102838687

ЛЕСА НАУЧН. И ИСТОРИЧ. ЗНАЧЕНИЕ

Участковое лесничество: ПРАВОБЕРЕЖНОЕ

1	7	5БЗДНП20С+КЛО	1	26	Б	90	28	44	9	4	1	ЛОСН	,5	17	12	6	4	СПЛОШ. САНРУБК ИСКУССТ. ЛЕСОВ р/тк N 04 ДН	
подрос: 8КЛО2ЯОВ (20) 5,0 м, 1,0 тыс. шт/га подлесок: ЛЩ РЕДКИЙ повреждение , БЕРЕЗА БОРОДАВ, СИЛЬНАЯ, СТВОЛОВАЯ ГНИЛЬ повреждение , ОСИНА, СИЛЬНАЯ, ЛОЖНЫЙ ТРУТОВИК НАС. С НАРУШ. УСТОЙЧИВОСТЬЮ, ЗАГРЯЗНЕНИЕ ВЫТОВ. ОТХОДАМИ озу: УЧ-КИ ЛЕСА ШИРИНОЙ 1 КМ ВОКРУГ НАСЕЛЕН. ПУНКТОВ																			
2	9	10ДНП+КЛО	1	26	ДНП	105	26	40	6	4	2	ЛОСН	,6	24	22	3	2	ВЫБ. САНР. 1 ОЧ 10%	
УСЫХАЮЩИХ ЛЕРЕВЬЕВ, 10% селекционная оценка: НОРМАЛЬНЫЕ озу: УЧ-КИ ЛЕСА ШИРИНОЙ 1 КМ ВОКРУГ НАСЕЛЕН. ПУНКТОВ																			
3	1,0	60С1ВЗДНП	1	26	ОС	90	26	36	9	4	2	ЛОСН	,5	21	21	13	4	СПЛОШ. САНРУБК ИСКУССТ. ЛЕСОВ р/тк N 04 ДН	
подлесок: ЛЩ СР. ГУСТ повреждение , ОСИНА, СИЛЬНАЯ, ЛОЖНЫЙ ТРУТОВИК НАС. С НАРУШ. УСТОЙЧИВОСТЬЮ озу: УЧ-КИ ЛЕСА ШИРИНОЙ 1 КМ ВОКРУГ НАСЕЛЕН. ПУНКТОВ																			
4	6	лесные культуры	1	25	Б	45	25	30	5	2	1А	ЛОСН	,6	19	11	11	3	ПРОХ. РУБКА 20%	
подлесок: ЛЩ РЕДКИЙ культуры-67 г., состояние УДОВЛЕТВОРИТЕЛЬНЫЕ озу: УЧ-КИ ЛЕСА ШИРИНОЙ 1 КМ ВОКРУГ НАСЕЛЕН. ПУНКТОВ																			
5	1,3	4ДНП40С2КЛО	1	25	ДНП	95	25	36	5	3	2	ЛОСН	,6	23	30	12	2	ВЫБ. САНР. 1 ОЧ 20% УБОР. ЗАХЛПАМЛ.	
подрос: 6ЯОВ4КЛО (5) 1,0 м, 3,0 тыс. шт/га подлесок: ЛЩ СР. ГУСТ повреждение , ОСИНА, СИЛЬНАЯ, ЛОЖНЫЙ ТРУТОВИК селекционная оценка: НОРМАЛЬНЫЕ озу: УЧ-КИ ЛЕСА ШИРИНОЙ 1 КМ ВОКРУГ НАСЕЛЕН. ПУНКТОВ																			
6	1	ЛАНДШАФТ. ПОЛЯНА	1	26	ЯОВ	85	26	36	5	3	1	ЛОСН	,5	17	10	8	2	УС-КА ЛЕС. МЕБ ВЫБ. САНР. 1 ОЧ УБОР. ЗАХЛПАМЛ.	
подрос: 6ЯОВ4КЛО (10) 1,5 м, 3,0 тыс. шт/га подлесок: ЛЩ СР. ГУСТ повреждение , ОСИНА, СИЛЬНАЯ, ЛОЖНЫЙ ТРУТОВИК повреждение ЗАСУХА, 10 г., ОСИНА, ПОЛНОЕ УСУХАНИЕ озу: УЧ-КИ ЛЕСА ШИРИНОЙ 1 КМ ВОКРУГ НАСЕЛЕН. ПУНКТОВ																			
8	2,6	4КНЗДНП24ОН1ОС	1	24	КЛН	85	22	26	9	4	3	ЛОСН	,6	21	55	22	3	ВЫБ. САНР. 1 ОЧ 15%	
подлесок: ЛЩ СР. ГУСТ повреждение , ОСИНА, СИЛЬНАЯ, ЛОЖНЫЙ ТРУТОВИК повреждение ЗАСУХА, 10 г., ОСИНА, ПОЛНОЕ УСУХАНИЕ озу: УЧ-КИ ЛЕСА ШИРИНОЙ 1 КМ ВОКРУГ НАСЕЛЕН. ПУНКТОВ																			