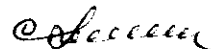


УТВЕРЖДАЮ:

Должность: Заместитель руководителя
управления лесного хозяйства Воронежской
области

Ф.И.О М.В. Скрынникова



Дата 09.11.2017

Акт
лесопатологического обследования № 542

лесных насаждений

Пригородного
Воронежской области

лесничества (лесопарка)
(субъект Российской Федерации)

Способ лесопатологического обследования: 1. Визуальный

2. Инструментальный

Место проведения

Участковое лесничество	Урочище (дача)	Квартал (кварталы)	Выдел (выделы)	Площадь, га
Правобережное		5	39	1,9

Лесопатологическое обследование проведено на общей площади

1,9

га.

1. Визуальное лесопатологическое обследование.

Наземное

Дистанционное

1.1 На площади 1,9 га фактическая таксационная характеристика лесного насаждения соответствует таксационному описанию.

Причины несоответствия:

Список участков с выявленными несоответствиями приведён в приложении 1 к настоящему Акту.

1.2. Лесные насаждения с нарушенной и утраченной устойчивостью выявлены на площади _____ га:

Участковое лесничество	Урочище (дача)	Площадь, га		Причина ослабления (гибели)
		с нарушенной устойчивостью	с утраченной устойчивостью	
Итого				

Состояние обследованных лесных насаждений приведено в приложении 1.1 - 1.4 к Акту в зависимости от метода проведения ЛПО

1.3. В обследованных лесных участках прогнозируется:

Прогноз	Площадь, га
Ослабление лесных насаждений	
Усыхание лесных насаждений различной степени	
Развитие очагов вредных организмов	

1.4. Обнаружено загрязнение лесного участка отходами и выбросами:

промышленными

бытовыми

Вид загрязнения	Размеры загрязнения			Объём, кубм	Площадь загрязнения, га
	длина, м	ширина, м	высота, м		

ЗАКЛЮЧЕНИЕ

Оценка текущего санитарного и лесопатологического состояния лесных насаждений, назначенные профилактические мероприятия по защите лесов агитационные мероприятия:

Основная причина повреждения насаждения - опенок.

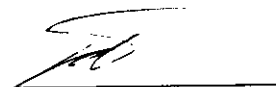
Уборке подлежит 100% неликвидной древесины (п. 42 Правил осуществления мероприятий по предупреждению распространения вредных организмов, утверждены приказом Минприроды России от 12.09.2016 № 470).

Исполнитель работ по проведению лесопатологического обследования:

ФИО

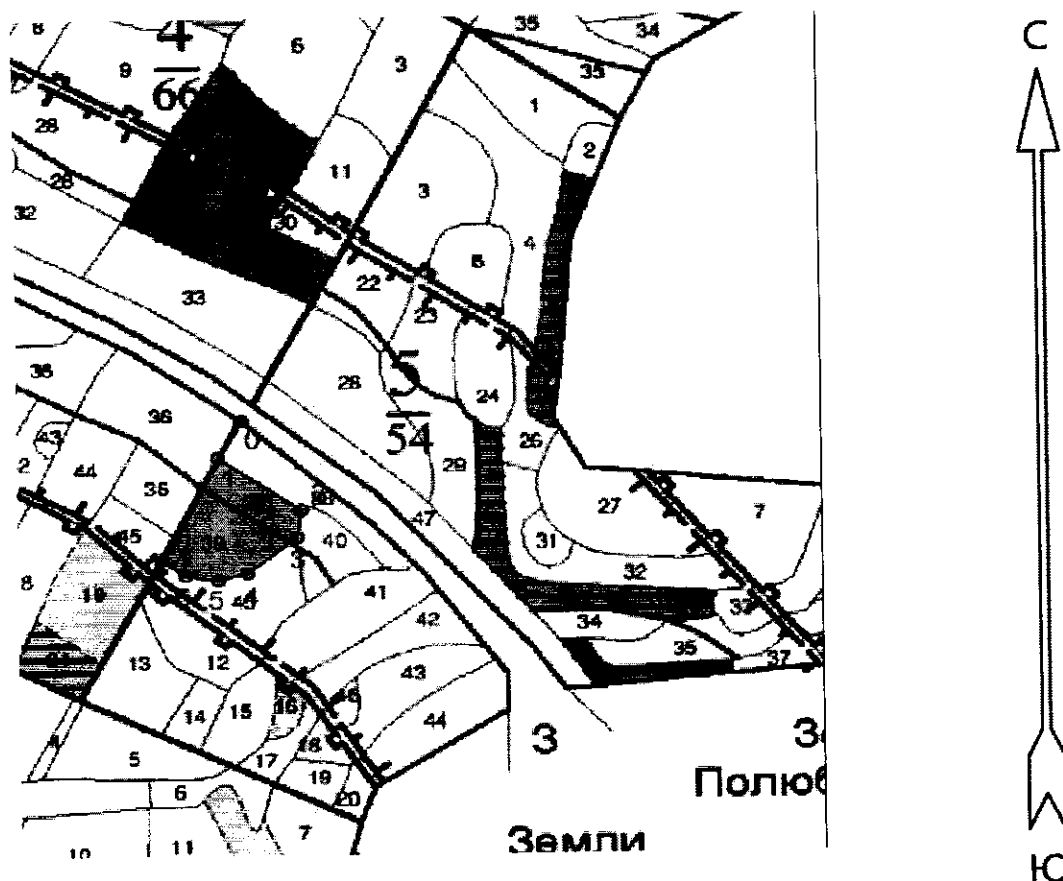
Трунтаев П.В.

Подпись



Приложение 3 к акту
лесопатологического обследования

Абрис участка
М 1:10000



Условные обозначения:



обследованная площадь

Обследованная площадь:

1,9 га

№ выдела	Ленты (круговой площадки) перечета				
	№ ленты (площадки)	длина, м	ширина, м	радиус, м	площадь га

№№	Направление	Румб	Длина, м
0 - 1	ЮЗ	30° 02'	62.3
1 - 2	ЮВ	54° 35'	132.4
2 - 3	ЮЗ	8° 28'	40.1
3 - 4	ЮЗ	51° 10'	83.3
4 - 5	ЮЗ	76° 16'	39.1
5 - 6	СЗ	80° 55'	42.7
6 - 7	СЗ	53° 08'	37.9
7 - 1	СВ	26° 18'	165.5

Исполнитель работ по проведению лесопатологического обследования:

ФИО

Трунтаев П.В.

Подпись

Дата составления документа

01.09.2017

Телефон

89102838687

Участковое лесничество: ПРАВОБЕРЕЖНОЕ ЛЕСА ЗАЩ. ПОЛОС. ВДЛЕГЬ Ж/Д И А/Д Квартал 5

№	Площадь	Подсосок	Возраст	Высота	Диаметр	Класс	Группа	Вид	Тип	Полнота	Запас сырья	Класс	Запас на выдел	Лес	МЗ				
34	6	ВЕДНН	1	18	Б	45	18	24	5	2	2	ДОСЗЛ	5	12	7	6	1	1	
35	1,2	5КЛОЗЯОВ2ЛП+Б	1	2	КЛО	10	2	2	1	1	2	ДОСН	7	2	2	1	4	4	1
36	6	ЛЕСНЫЕ КУЛЬТУРЫ	1	20	ДН	78	20	28	4	2	3	ДОСН	7	19	11	8	1	1	1
37	4	7КЛОЗЯОВ	1	3	КЛО	10	3	2	1	1	2	ДОСН	7	2	1	1	1	1	1
38	1,3	4ДНН5ЯОН1ЛП+КЛН	1	25	ДНН	110	24	36	11	4	3	ДОСН	6	23	30	12	3	3	3
39	1,9	6ЯОНЗДНН1КЛН	1	23	ЯОН	110	24	32	11	4	3	ДОСЗЛ	5	14	27	16	4	3	3
40	9	8ДНН2ЯОН	1	21	ДНН	110	21	28	11	4	3	ДОСЗЛ	5	15	14	14	11	3	1

подсосок: БРК КЛТ СР.ГУСТ
 склон -30
 НАСАЖД. ПО БАЛКАМ И ОВРАГАМ
 селекционная оценка: НОРМАЛЬНЫЕ
 озу: УЧ-КИ ЛЕСА НА СКЛОНАХ
 днн 18 Б 45 18 24 5 2 2 ДОСЗЛ 5 12 7 6 1

подсосок: БРК КЛТ СР.ГУСТ
 склон СЗ-30
 НАСАЖД. ПО БАЛКАМ И ОВРАГАМ
 озу: УЧ-КИ ЛЕСА НА СКЛОНАХ
 яов 1 2 КЛО 10 2 2 1 1 2 ДОСН 7 2 2 1 1 1

подсосок: ЛШ СР.ГУСТ
 озу: УЧ-КИ ЛЕСА ШИРИНОЙ 1 КМ ВОКРУГ НАСЕЛЕН. ПУНКТОВ
 лесные культуры
 дннзЯов+СО 1 20 ДН 78 20 28 4 2 3 ДОСН 7 19 11 8 1 1

культуры-34 г. в состоянии УДОБРЕВИТЕЛЬНЫЕ
 ЗАГРЯЗНЕНИЕ ВЯТОВ. ОУХОДАМИ,
 озу: УЧ-КИ ЛЕСА ШИРИНОЙ 1 КМ ВОКРУГ НАСЕЛЕН. ПУНКТОВ
 яон 1 3 КЛО 10 3 2 1 1 2 ДОСН 7 2 1 1 1 1

подсосок: ЛШ СР.ГУСТ
 озу: УЧ-КИ ЛЕСА ШИРИНОЙ 1 КМ ВОКРУГ НАСЕЛЕН. ПУНКТОВ
 склон СВ-15
 селекционная оценка: НОРМАЛЬНЫЕ
 озу: УЧ-КИ ЛЕСА ШИРИНОЙ 1 КМ ВОКРУГ НАСЕЛЕН. ПУНКТОВ
 яон 1 25 ДНН 110 24 36 11 4 3 ДОСН 6 23 30 12 3 3

подсосок: БРК БЯР СР.ГУСТ
 повреждение ЯСЕНЬ ОБЫКН. Н./СРЕДНЯЯ, СТВОЛОВАЯ ГНИЛЬ повреждение ДУБ НАГОРН. Н/С, СРЕДНЯЯ, ТРУТОВИК НАСТОЯЩИЙ
 УСЫХАЮЩИХ ДЕРЕВЬЕВ 50% НАС. УТРАТИВ УСТОЙЧИВОСТЬ
 озу: УЧ-КИ ЛЕСА ШИРИНОЙ 1 КМ ВОКРУГ НАСЕЛЕН. ПУНКТОВ
 яон 1 21 ДНН 110 21 28 11 4 3 ДОСЗЛ 5 15 14 11 3 1

подсосок: БРК КЛТ СР.ГУСТ
 склон СВ-15
 селекционная оценка: НОРМАЛЬНЫЕ
 озу: УЧ-КИ ЛЕСА ШИРИНОЙ 1 КМ ВОКРУГ НАСЕЛЕН. ПУНКТОВ
 яон 1 23 ЯОН 110 24 32 11 4 3 ДОСЗЛ 5 14 27 16 4 3

