

УТВЕРЖДАЮ:

Должность: Заместитель руководителя
управления лесного хозяйства Воронежской
области

Ф.И.О М.В. Скрынникова

Дата 19.11.2017

Акт
лесопатологического обследования № 540

лесных насаждений

Пригородного
Воронежской области

лесничества (лесопарка)
(субъект Российской Федерации)

Способ лесопатологического обследования: 1. Визуальный

2. Инструментальный

Место проведения

Участковое лесничество	Урочище (дача)	Квартал (кварталы)	Выдел (выделы)	Площадь, га
Правобережное		5	36	0,6

Лесопатологическое обследование проведено на общей площади 0,6 га.

1. Визуальное лесопатологическое обследование.

Наземное

Дистанционное

1.1 На площади 0,6 га фактическая таксационная характеристика лесного насаждения соответствует таксационному описанию.

Причины несоответствия:

Список участков с выявленными несоответствиями приведён в приложении 1 к настоящему Акту.

1.2. Лесные насаждения с нарушенной и утраченной устойчивостью выявлены на площади

га:

Участковое лесничество	Урочище (дача)	Площадь, га		Причина ослабления (гибели)
		с нарушенной устойчивостью	с утраченной устойчивостью	
Итого				

Состояние обследованных лесных насаждений приведено в приложении 1.1 - 1.4 к Акту в зависимости от метода проведения ЛПО

1.3. В обследованных лесных участках прогнозируется:

Прогноз	Площадь, га
Ослабление лесных насаждений	
Усыхание лесных насаждений различной степени	
Развитие очагов вредных организмов	

1.4. Обнаружено загрязнение лесного участка отходами и выбросами:

промышленными

бытовыми

Вид загрязнения	Размеры загрязнения			Объём, кубм	Площадь загрязнения, га
	длина, м	ширина, м	высота, м		

ЗАКЛЮЧЕНИЕ

Оценка текущего санитарного и лесопатологического состояния лесных насаждений, назначенные профилактические мероприятия по защите лесов агитационные мероприятия:

Основная причина повреждения насаждения - опенок.

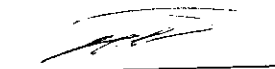
Уборке подлежит 100% неликвидной древесины (п. 42 Правил осуществления мероприятий по предупреждению распространения вредных организмов, утверждены приказом Минприроды России от 12.09.2016 № 470).

Исполнитель работ по проведению лесопатологического обследования:

ФИО

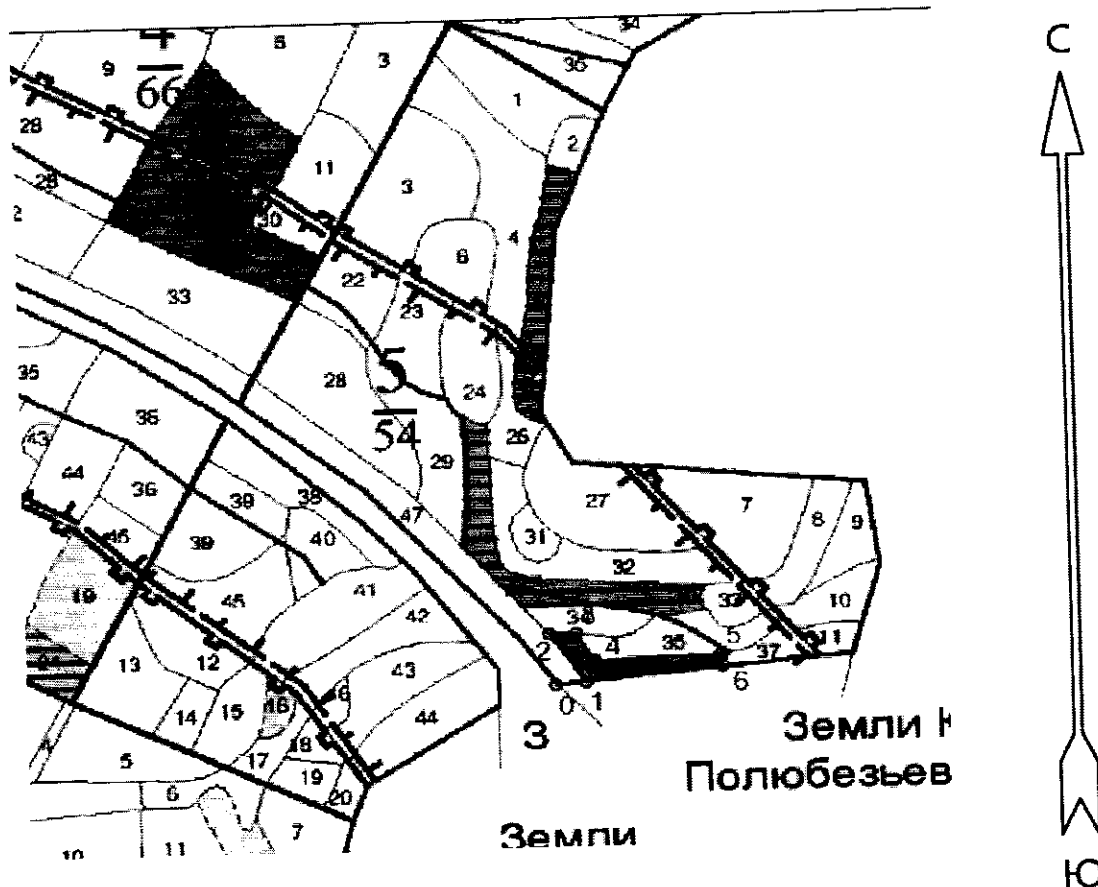
Трунтаев П.В.


Подпись



Приложение 3 к акту
лесопатологического обследования

Абрис участка
М 1:10000



Условные обозначения:  обследованная площадь
Обследованная площадь: 0,6 га

№ выдела	Ленты (круговой площадки) перечета				
	№ ленты (площадки)	длина, м	ширина, м	радиус, м	площадь га

№№	Направление	Румб	Длина, м
0 - 1	СВ	85° 08'	39.8
1 - 2	СЗ	33° 13'	84.7
2 - 3	ЮВ	88° 36'	34.6
3 - 4	ЮВ	31° 20'	45.4
4 - 5	СВ	88° 49'	164.4
5 - 6	ЮВ	6° 01'	16.1
6 - 1	ЮЗ	84° 03'	178.9

Исполнитель работ по проведению лесопатологического обследования:

ФИО

Трунтаев П.В.

Подпись



Дата составления документа

01.09.2017

Телефон

89102838687

Участковое лесничество: ПРАВОБЕРЕЖНОЕ		ЛЕСА ЗАЩ. ПОЛОС ВДОЛЬ Ж/Д И А/Д												Квартал 5												
№	Площадь	Состав	Подросл.	по	я	Вы	Эле	Вы	Ди	Кл	Гра	Бо	Тип	Полн	Запас	сыр	рост	Кл	Запас	на	выделе	дес	МЗ			
№	м²	вы	шадь	дросл	покров	поч	со	мент	ра	со	ам	с	па	ни	леса	Сумм	на	общий	в	т	ч	хо	ни	Хозяйственные		
№	м²	ра	со	ам	с	па	ни	леса	Сумм	на	общий	в	т	ч	хо	ни	Хозяйственные	№	м²	ра	со	ам	с	па	ни	леса
34	6 852	ДНН	1	18	Б	45	18	24	5	2	2	2	ДОСЗЛ	5	12	7	6	1								
		поллесок: БРК КЛТ СР.ГУСТ																								
		склон СЗ-30																								
		НАСАЖД. ПО БАЛКАМ И ОБРАГАМ																								
		селекционная оценка: НОРМАЛЬНЫЕ																								
		ОЗУ: УЧ-КИ ЛЕСА НА СКЛОНАХ																								
35	1,2	5	КЛО	3	ОБ	2	ЛП	10	2	2	1	1	2	ДОСН	7	2	2	1	4							
		поллесок: БРК КЛТ СР.ГУСТ																								
		склон СЗ-30																								
		НАСАЖД. ПО БАЛКАМ И ОБРАГАМ																								
		ОЗУ: УЧ-КИ ЛЕСА НА СКЛОНАХ																								
36	6	лесные культуры	1	20	ДН	78	20	28	4	2	3	ДОСН	7	19	11	8	1									
		поллесок: ЛШ СР.ГУСТ																								
		ОЗУ: УЧ-КИ ЛЕСА ШИРИНОЙ 1 КМ ВОКРУГ НАСЕЛЕН. ПУНКТОВ																								
		7ДНЭЯОВ+СО																								
37	4	культуры-34 г., состояние удовлетворительные	1	3	КЛО	10	3	2	1	1	2	ДОСН	7	2	1	1	1									
		поллесок: ЛШ СР.ГУСТ																								
		ОЗУ: УЧ-КИ ЛЕСА ШИРИНОЙ 1 КМ ВОКРУГ НАСЕЛЕН. ПУНКТОВ																								
		ЗАГРЯЗНЕНИЕ ВЯТОВ. ОУХОДАМИ,																								
		ОЗУ: УЧ-КИ ЛЕСА ШИРИНОЙ 1 КМ ВОКРУГ НАСЕЛЕН. ПУНКТОВ																								
38	1,3	4ДНН5ЯОН1ЛП+КЛН	1	25	ДНН	110	24	36	11	4	3	ДОСН	6	23	30	12	3									
		поллесок: ЛШ СР.ГУСТ																								
		ОЗУ: УЧ-КИ ЛЕСА ШИРИНОЙ 1 КМ ВОКРУГ НАСЕЛЕН. ПУНКТОВ																								
		4ДНН5ЯОН1ЛП+КЛН																								
39	1,9	6ЯОНЭДНН1КЛН	1	23	ЯОН	110	24	32	11	4	3	ДОСЗЛ	5	14	27	16	4									
		поллесок: ЛШ РЕДКИЙ																								
		склон СВ-15																								
		селекционная оценка: НОРМАЛЬНЫЕ																								
		ОЗУ: УЧ-КИ ЛЕСА ШИРИНОЙ 1 КМ ВОКРУГ НАСЕЛЕН. ПУНКТОВ																								
		6ЯОНЭДНН1КЛН																								
40	9	8ДННЭЯОН	1	21	ДНН	110	21	28	11	4	3	ДОСЗЛ	5	15	14	11	3									
		поллесок: БРК КЛТ СР.ГУСТ																								
		повреждение , ЯСЕНЬ ОБЫКН. Н/С, СРЕДНЯЯ, СТВОЛОВАЯ ГИЛЬЯ повреждение , ДУБ НАГОРН. Н/С, СРЕДНЯЯ, ТРУТОВИК НАСТОЯЩИЙ																								
		ОЗУ: УЧ-КИ ЛЕСА ШИРИНОЙ 1 КМ ВОКРУГ НАСЕЛЕН. ПУНКТОВ																								
		7СЫХАЮЩИХ ДЕРЕВЬЯН. 50% НАС. УТРАТИВ УСТОЙЧИВОСТЬ																								

ВЫБ. САНР. 1 ОЧ
СПЛОШ. САНР. ВК
ИСКУССТ. ЛЕСОВ
РТК N 04 ДН