

УТВЕРЖДАЮ:

Должность: Заместитель руководителя
управления лесного хозяйства Воронежской
области

Ф.И.О М.В. Скрынникова 

Дата 09.11.2017

Акт
лесопатологического обследования № 539

лесных насаждений

Пригородного
Воронежской области

лесничества (лесопарка)
(субъект Российской Федерации)

Способ лесопатологического обследования:

1. Визуальный

2. Инструментальный

Место проведения

Участковое лесничество	Урочище (дача)	Квартал (кварталы)	Выдел (выделы)	Площадь, га
Правобережное		5	35	1,2

Лесопатологическое обследование проведено на общей площади

1,2

га.

1. Визуальное лесопатологическое обследование.

Наземное

Дистанционное

1.1 На площади 1,2 га фактическая таксационная характеристика лесного насаждения **не соответствует** таксационному описанию.

Причины несоответствия: **техническая ошибка при лесоустройстве**

Список участков с выявленными несоответствиями приведён в приложении 1 к настоящему Акту.

1.2. Лесные насаждения с нарушенной и утраченной устойчивостью выявлены на площади _____ га:

Участковое лесничество	Урочище (дача)	Площадь, га		Причина ослабления (гибели)
		с нарушенной устойчивостью	с утраченной устойчивостью	
Итого				

Состояние обследованных лесных насаждений приведено в приложении 1.1 - 1.4 к Акту в зависимости от метода проведения ЛПО

1.3. В обследованных лесных участках прогнозируется:

Прогноз	Площадь, га
Ослабление лесных насаждений	
Усыхание лесных насаждений различной степени	
Развитие очагов вредных организмов	

1.4. Обнаружено загрязнение лесного участка отходами и выбросами:

промышленными

бытовыми

Вид загрязнения	Размеры загрязнения			Объём, кубм	Площадь загрязнения, га
	длина, м	ширина, м	высота, м		

ЗАКЛЮЧЕНИЕ

Оценка текущего санитарного и лесопатологического состояния лесных насаждений, назначенные профилактические мероприятия по защите лесов агитационные мероприятия:

Основная причина повреждения насаждения - опенок.

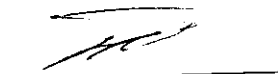
Уборке подлежит 100% неликвидной древесины (п. 42 Правил осуществления мероприятий по предупреждению распространения вредных организмов, утверждены приказом Минприроды России от 12.09.2016 № 470).

Исполнитель работ по проведению лесопатологического обследования:

ФИО

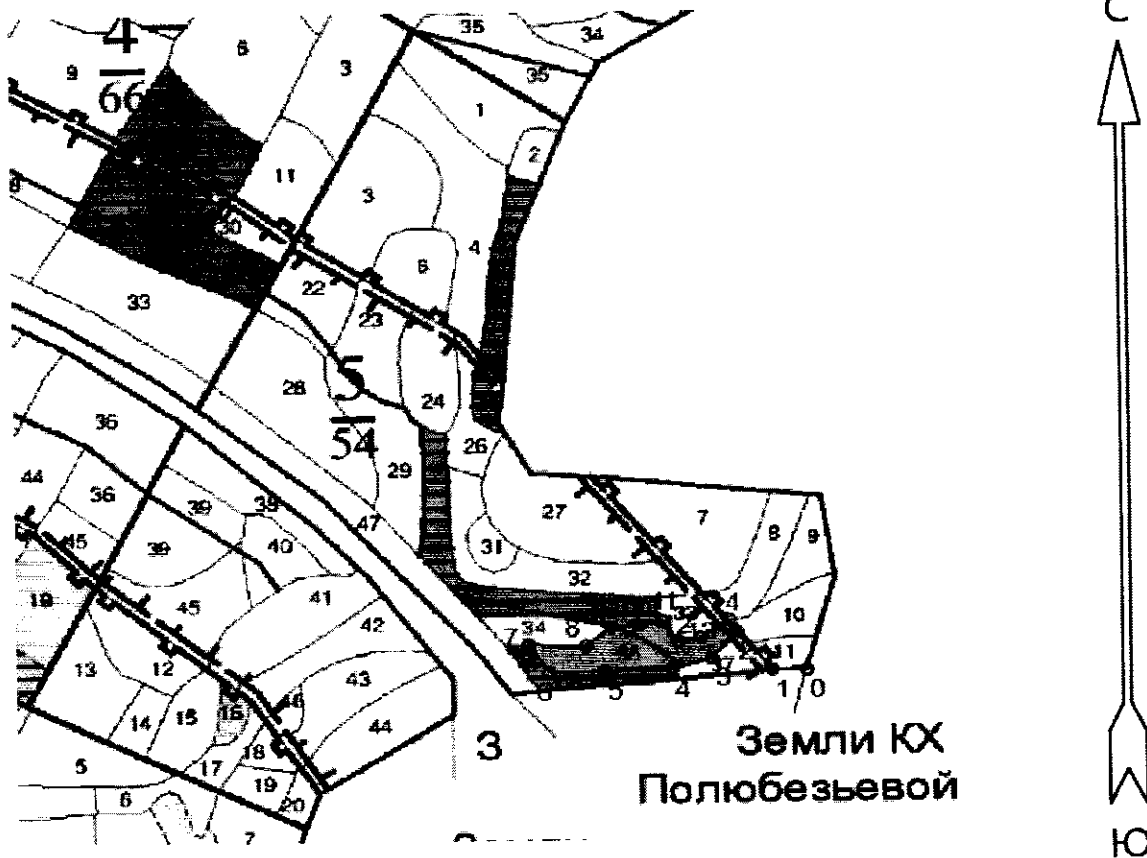
Трунтаев П.В.

Подпись



Приложение 3 к акту
лесопатологического обследования

Абрис участка
М 1:10000



Условные обозначения:  обследованная площадь

Обследованная площадь: 1,2 га

№ выдела	Ленты (круговой площадки) перечета				
	№ ленты (площадки)	длина, м	ширина, м	радиус, м	площадь га

№№	Направление	Румб	Длина, м	№№	СВ	Румб	Длина, м
0 - 1	СЗ	88° 19'	45.1	10 - 11	СВ	79° 10'	31.7
1 - 2	СЗ	39° 52'	73.4	11 - 12	ЮВ	36° 02'	36.1
2 - 3	ЮЗ	37° 56'	49.6	12 - 13	СВ	82° 14'	29.4
3 - 4	ЮЗ	74° 26'	54.3	13 - 14	СВ	55° 09'	45.2
4 - 5	ЮЗ	88° 43'	88.2	14 - 2	ЮВ	25° 38'	18.4
5 - 6	ЮЗ	89° 28'	72.2				
6 - 7	СЗ	34° 21'	48.2				
7 - 8	ЮВ	87° 59'	75.6				
8 - 9	СВ	50° 05'	42.3				
9 - 10	СВ	86° 49'	35.8				

Исполнитель работ по проведению лесопатологического обследования:

ФИО Трунтаев П.В.

Подпись 

Дата составления документа

01.09.2017

Телефон

89102838687

ЛЕСА ЗАЩ. ПОЛОС ВДОЛЬ Ж/Д И А/Д

Участковое лесничество: ПРАВОБЕРЕЖНОЕ

№	Площадь	Состав	Подрос	появ	Высота	Элементы	Диаметры	Пробиты	Тип	Полнота	Запас	Сырость	Класс	Выдел	дес	МЗ
34	6	852	ДНН	1	18	Б	45	18	24	5	2	2	ДОСЗЛ	Д	1	1
подлесок: БРК КЛТ СР. ГУСТ склон -30 НАСАЖД. ПО БАЛКАМ И ОВРАГАМ селекционная оценка: НОРМАЛЬНЫЕ озу: Уч-ки ЛЕСА НА СКЛОНАХ 1 18 Б ДНН																
35	1,2	5	КЛО	1	2	КЛО	10	2	2	1	1	2	ДОСН	С2Д	1	4
подлесок: БРК КЛТ СР. ГУСТ склон СЗ-30 НАСАЖД. ПО БАЛКАМ И ОВРАГАМ озу: Уч-ки ЛЕСА НА СКЛОНАХ 1 2 КЛО ЯОВ ЛП																
36	6	7	ДНЗ	20	28	4	2	3	ДОСН	7	19	11	8	1	3	1
подлесок: ЛШ СР. ГУСТ озу: Уч-ки ЛЕСА ШИРИНОЙ 1 КМ ВОКРУГ НАСЕЛЕН. ПУНКТОВ 7 ДНЗ ЯОВ+СО ЯОВ																
37	4	7	КЛО	10	3	2	1	1	2	ДОСН	7	2	1	1	1	1
подлесок: ЛШ СР. ГУСТ озу: Уч-ки ЛЕСА ШИРИНОЙ 1 КМ ВОКРУГ НАСЕЛЕН. ПУНКТОВ 1 3 КЛО ЯОВ																
38	1,3	4	ДНН	110	24	36	11	4	3	ДОСН	6	23	30	12	3	3
подлесок: ЛШ РЕДКИЙ склон СВ-15 селекционная оценка: НОРМАЛЬНЫЕ озу: Уч-ки ЛЕСА ШИРИНОЙ 1 КМ ВОКРУГ НАСЕЛЕН. ПУНКТОВ 1 23 ЯОВ ДНН																
39	1,9	6	ДНН	22	32	ДНН	22	32	ДОСЗЛ	5	14	27	16	4	3	3
подлесок: БРК БЯР СР. ГУСТ повреждение: ЯСЕНЬ ОБЪЕМН./СРЕДНЯЯ, СТВОЛОВАЯ ГИМЛЬ повреждение, ДУБ НАГОРН. Н/С, СРЕДНЯЯ, ТРУТОВИК, НАСТОЯЩИЙ ЗАГРЯЗНЕНИЕ ДЕРЕВЬЕВ, 50% НАС. УТРАТИВ. УСТОЙЧИВОСТЬ озу: Уч-ки ЛЕСА ШИРИНОЙ 1 КМ ВОКРУГ НАСЕЛЕН. ПУНКТОВ 1 21 ДНН ЯОВ																
40	9	8	ДНН	110	21	28	11	4	3	ДОСЗЛ	5	15	14	11	3	1
подлесок: БРК КЛТ СР. ГУСТ																

1 3

17 24

ВЫБ. САНР. 1 ОЧ

ВЫБ. САНР. 1 ОЧ

ВЫБ. САНР. 1 ОЧ

СПЛОШ. САНРУБК
ИСКУССТ. ЛЕСОВ
рпк N 04 ДН

