

УТВЕРЖДАЮ:

Должность: Заместитель руководителя  
управления лесного хозяйства Воронежской  
области

Ф.И.О М.В. Скрынникова 

Дата 09.11.2017

**Акт**  
**лесопатологического обследования № 538**

лесных насаждений

Пригородного  
Воронежской области

лесничества (лесопарка)  
(субъект Российской Федерации)

Способ лесопатологического обследования:

1. Визуальный

2. Инструментальный

Место проведения

Участковое лесничество	Урочище (дача)	Квартал (кварталы)	Выдел (выделы)	Площадь, га
Правобережное		5	33	0,4

Лесопатологическое обследование проведено на общей площади 0,4 га.

1. Визуальное лесопатологическое обследование.

Наземное

Дистанционное

1.1 На площади 0,4 га фактическая таксационная характеристика лесного насаждения **не соответствует** таксационному описанию.

Причины несоответствия: **техническая ошибка при лесоустройстве**

Список участков с выявленными несоответствиями приведён в приложении 1 к настоящему Акту.

1.2. Лесные насаждения с нарушенной и утраченной устойчивостью выявлены на площади \_\_\_\_\_ га:

Участковое лесничество	Урочище (дача)	Площадь, га		Причина ослабления (гибели)
		с нарушенной устойчивостью	с утраченной устойчивостью	
<b>Итого</b>				

Состояние обследованных лесных насаждений приведено в приложении 1.1 - 1.4 к Акту в зависимости от метода проведения ЛПО

1.3. В обследованных лесных участках прогнозируется:

Прогноз	Площадь, га
Ослабление лесных насаждений	
Усыхание лесных насаждений различной степени	
Развитие очагов вредных организмов	

1.4. Обнаружено загрязнение лесного участка отходами и выбросами:

промышленными

бытовыми

Вид загрязнения	Размеры загрязнения			Объём, кубм	Площадь загрязнения, га
	длина, м	ширина, м	высота, м		

## ЗАКЛЮЧЕНИЕ

Оценка текущего санитарного и лесопатологического состояния лесных насаждений, назначенные профилактические мероприятия по защите лесов агитационные мероприятия:

Основная причина повреждения насаждения - опенок.

Уборке подлежит 100% неликвидной древесины (п. 42 Правил осуществления мероприятий по предупреждению распространения вредных организмов, утверждены приказом Минприроды России от 12.09.2016 № 470).

Исполнитель работ по проведению лесопатологического обследования:

ФИО

Грунтаев П.В.

Подпись

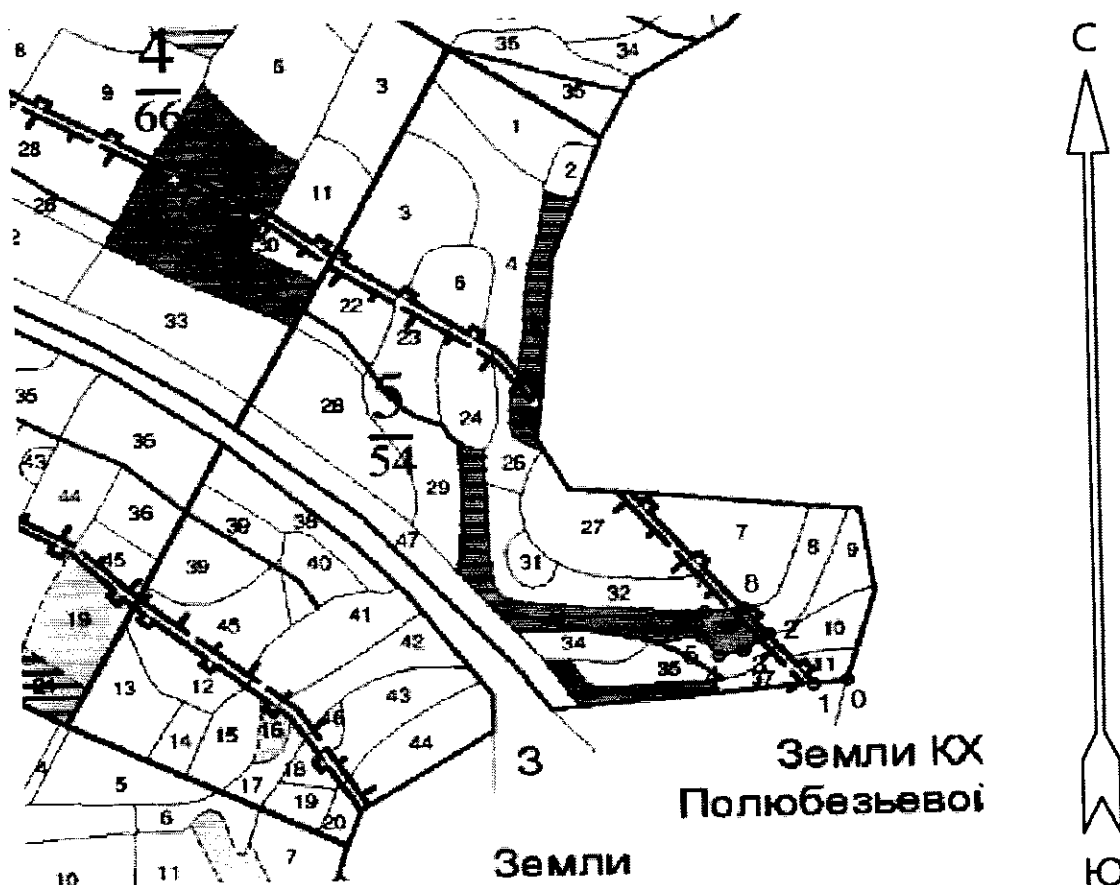






Приложение 3 к акту  
лесопатологического обследования

Абрис участка  
М 1:10000



Условные обозначения:



обследованная площадь

Обследованная площадь:

0,4 га

№ выдела	Ленты (круговой площадки) перечета				площадь га
	№ ленты (площадки)	длина, м	ширина, м	радиус, м	

№№	Направление	Румб	Длина, м
0 - 1	ЮЗ	82° 14'	44.1
1 - 2	СЗ	37° 31'	93.6
2 - 3	ЮЗ	54° 47'	41.4
3 - 4	ЮЗ	80° 20'	31.6
4 - 5	СЗ	38° 10'	35.4
5 - 6	СЗ	23° 58'	19.6
6 - 7	СВ	33° 41'	21.5
7 - 8	СВ	84° 49'	51.2
8 - 2	ЮВ	39° 08'	50.4

Исполнитель работ по проведению лесопатологического обследования:

ФИО

Трунтаев П.В.

Подпись

Дата составления документа

01.09.2017

Телефон

89102838687

участковое лесничество: ПРАВОБЕРЕЖНОЕ ЛЕСА ЗАЩ. ПОЛОС ВДОЛЬ Ж/Д И А/Д Квартал 5

И	Пло-	Состав	Подрост	поч:	Вы-	Эле-	Вы-	Ди:	Кл:	Гр:	Во:	Тип	Полн:	Запас	сырораств.	Кл:	Запас	на	выделе,	дес.МЗ			
де-	шадь	лесок	покров,	поч:	со-	мент:	ста:	лес:	Ул:	ста:	лес:	дес.МЗ	ста:	лес:	дес.МЗ	ста:	лес:	дес.МЗ	ста:	лес:	дес.МЗ		
ла:	га	ости	выдела.	Отмет:	ле-	са:	ст:	та:	лет:	во:	те:	лес:	Сумм:	на:	обший:	в	т.ч.:	ХО-	ни:	мероприятия			
		ка	о	порослевом	Уя:	са:	ст:	та:	лет:	во:	те:	лес:	Сумм:	на:	обший:	в	т.ч.:	ХО-	ни:	мероприятия			
		пронх:	Наимен.	кат:	зру-	тлу	оша-	1	на:	сос:	ва:	лес:	Сумм:	на:	обший:	в	т.ч.:	ХО-	ни:	мероприятия			
		ег.	незалес.	земель:	С:са-	т	дей:	трав:	рн:	ос:	вид:	лес:	Сумм:	на:	обший:	в	т.ч.:	ХО-	ни:	мероприятия			
		Хар.	лесных	культур	: :	: :	: :	: :	: :	: :	: :	лес:	Сумм:	на:	обший:	в	т.ч.:	ХО-	ни:	мероприятия			
		Кадастр.	оценка	: :	: :	: :	: :	: :	: :	: :	: :	лес:	Сумм:	на:	обший:	в	т.ч.:	ХО-	ни:	мероприятия			
1	2	3	4	5	6	7	8	9	10	11	12	13	14	15	16	17	18	19	20	21	22	23	24

подлесок: ЛЩ ЛП СР.ГУСТ  
 повреждение РЕКРЕАЦИОННАЯ НАГРУЗКА ДУБ НАГОРН Н/С ЧАСТИЧНОЕ УСЫХАНИЕ  
 НАС.УТРАТИВ.УСТОЙЧИВОСТЬ,УСЫХАЮЩИХ ДЕРЕВЬЕВ,25%,ЗАГРЯЗНЕНИЕ ВЫТОВ.ОТХОДАМИ  
 озу: Уч-ки ЛЕСА ШИРИНОЙ 1 КМ ВОКРУГ НАСЕЛЕН. ПУНКТОВ  
 28 2,7 5ДНН2ЯОН1П1КЛН 1 23 ДНН 110 24 32 11 4 3 ДОСН ,6 20 54 27 3 4  
 1КЛН ЯОН 25 36 С2Д 11 3 ВВБ.САНР.1 ОЧ  
 ЛП 23 30 6 4 15%

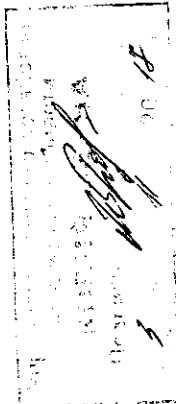
подлесок: ЛЩ БРК РЕДКИЙ  
 УСЫХАЮЩИХ ДЕРЕВЬЕВ,15%  
 селекционная оценка: НОРМАЛЬНЫЕ  
 озу: Уч-ки ЛЕСА ШИРИНОЙ 1 КМ ВОКРУГ НАСЕЛЕН. ПУНКТОВ  
 29 1,6 НАСАД2ЯОН ПОГИБШЕЕ ДНН 110 23 36 8 4  
 8ДНН2ЯОН ЯОН 26 40 4

единичные деревья  
 4П2КЛН2ЯОН2ДНН ЛП 80 20 26 3 2  
 КЛН 20 26 3  
 ЯОН 100 26 40 4  
 ДНН 23 36 4  
 подрост: 5КЛОЗЯОВ2ЛП (5) 1,0 м, 2,0 тыс.шт/га  
 подлесок: БРК СР.ГУСТ  
 склон ЮВ-15

повреждение ПРОМЫШЛЕН.ЗАГРЯЗНЕН.,ДУБ НАГОРН Н/С.ПОЛНОЕ УСЫХАНИЕ  
 30 1,8 5ЯОВ1ДН2Б1КЛН1ОС 1 15 ЯОВ 41 15 16 3 2 2 СДКРТ ,6 9 16 8  
 ДН Б С3 2  
 КЛН 2  
 ОС 1

культуры-71 г., состояние УДОВЛЕТВОРИТЕЛЬНЫЕ  
 озу: Уч-ки ЛЕСА ШИРИНОЙ 1 КМ ВОКРУГ НАСЕЛЕН. ПУНКТОВ  
 31 ,4 10А 1 1 А 5 1 1 1 4 ДОСЗЛ ,7 1 0  
 КЛН 2  
 ОС 1

озу: Уч-ки ЛЕСА ШИРИНОЙ 1 КМ ВОКРУГ НАСЕЛЕН. ПУНКТОВ  
 32 1,8 10ДНН+Б 1 17 ДНН 75 17 26 8 3 4 ДОСЗЛ ,3 7 13 13 3 4  
 подлесок: БРК СР.ГУСТ  
 склон Ю -25  
 ПОЛНОСТА В КУРТИНАХ, НАСАЖД ПО БАЛКАМ И ОРРАТАМ  
 селекционная оценка: МИНУСОВЫЕ  
 озу: Уч-ки ЛЕСА НА СКЛОНАХ  
 33 ,4 6ДНН2ЯОН4КЛН+ЛП 1 21 ДНН 95 22 32 10 4 3 ДОСН ,5 17 7 4 3 1  
 ЯОН 24 36 С2Д 2 3 0 ВВБ.САНР.1 ОЧ  
 УБОР.ЗАХЛАМЛ.



ЛЕСА ЗАЩ. ПОЛОС ВДОЛЬ Ж/Д И А/Д

Участковое лесничество: ПРАВОБЕРЕЖНОЕ

Квартал 5

М	Площадь	Состав подрост.	Поля	Элементы	Высота	Диаметр	Группы	Возраст	Тип леса	Полнота	Запас сырья	Классификация	Запас на выделе	Дес.	МЗ	Хозяйственные мероприятия		
34	0,6	8Б2ДНН	1	18 Б	45	18	24	5	2	2	ДОСЗЛ	Д1	0,5	12	7	6	1	
35	1,2	5КЮ3ЯОВ2ЛП+Б	1	2	10	2	2	1	1	2	ДОСН	С2Д	0,7	2	2	1	4	1
36	0,6	7ДН3ЯОВ+СО	1	20	ДН	78	20	28	4	2	3	ДОСН	С2Д	0,7	19	11	8	1
37	0,4	7КЮ3ЯОН	1	3	КЮ	10	3	2	1	1	2	ДОСН	С2Д	0,7	2	1	1	1
38	1,3	4ДНН5ЯОН1ЛП+КЛН	1	25	ДНН	110	24	36	11	4	3	ДОСН	С2Д	0,6	23	30	12	3
39	1,9	6ЯОН3ДНН1КЛН	1	23	ЯОН	110	24	32	11	4	3	ДОСЗЛ	Д1	0,5	14	27	16	4
40	0,9	8ДНН2ЯОН	1	21	ДНН	110	21	28	11	4	3	ДОСЗЛ	Д1	0,5	15	14	11	3

подлесок: БРК КЛТ СР.ГУСТ  
 СКЛОН -30  
 НАСАЖД. ПО БАЛКАМ И ОВРАГАМ  
 селекционная оценка: НОРМАЛЬНЫЕ  
 озу: УЧ-КИ ЛЕСА НА СКЛОНАХ

34 подлесок: БРК КЛТ СР.ГУСТ  
 СКЛОН С3-30  
 НАСАЖД. ПО БАЛКАМ И ОВРАГАМ  
 озу: УЧ-КИ ЛЕСА НА СКЛОНАХ

35 подлесок: ЛШ СР.ГУСТ  
 озу: УЧ-КИ ЛЕСА ШИРИНОЙ 1 КМ ВОКРУГ НАСЕЛЕН. ПУНКТОВ

36 подлесок: ЛШ СР.ГУСТ  
 озу: УЧ-КИ ЛЕСА ШИРИНОЙ 1 КМ ВОКРУГ НАСЕЛЕН. ПУНКТОВ

37 подлесок: ЛШ СР.ГУСТ  
 озу: УЧ-КИ ЛЕСА ШИРИНОЙ 1 КМ ВОКРУГ НАСЕЛЕН. ПУНКТОВ

38 подлесок: ЛШ СР.ГУСТ  
 озу: УЧ-КИ ЛЕСА ШИРИНОЙ 1 КМ ВОКРУГ НАСЕЛЕН. ПУНКТОВ

39 подлесок: ЛШ СР.ГУСТ  
 озу: УЧ-КИ ЛЕСА ШИРИНОЙ 1 КМ ВОКРУГ НАСЕЛЕН. ПУНКТОВ

40 подлесок: БРК ВЯР СР.ГУСТ  
 повреждение: ЯСЕНЬ ОБВН.Н./СРЕДНЯЯ СТВОЛОВАЯ ГНИЛЬ повреждение  
 УСЫХАЮЩИХ ДЕРЕВЬЕВ, 50%, НАС. УТРАТИВ УСТОЙЧИВОСТЬ

