

УТВЕРЖДАЮ:

Должность: Заместитель руководителя
управления лесного хозяйства Воронежской
области

Ф.И.О М.В. Скрынникова 

Дата 09.11.2017

Акт
лесопатологического обследования № 530

лесных насаждений

Пригородного
Воронежской области

лесничества (лесопарка)
(субъект Российской Федерации)

Способ лесопатологического обследования: 1. Визуальный

2. Инструментальный

Место проведения

Участковое лесничество	Урочище (дача)	Квартал (кварталы)	Выдел (выделы)	Площадь, га
Правобережное		5	23	1,2

Лесопатологическое обследование проведено на общей площади 1,2 га.

1. Визуальное лесопатологическое обследование.

Наземное

Дистанционное

1.1 На площади 1,2 га фактическая таксационная характеристика лесного насаждения не соответствует таксационному описанию.

Причины несоответствия:

техническая ошибка при лесоустройстве

Список участков с выявленными несоответствиями приведён в приложении 1 к настоящему Акту.

1.2. Лесные насаждения с нарушенной и утраченной устойчивостью выявлены на площади

га:

Участковое лесничество	Урочище (дача)	Площадь, га		Причина ослабления (гибели)
		с нарушенной устойчивостью	с утраченной устойчивостью	
Итого				

Состояние обследованных лесных насаждений приведено в приложении 1.1 - 1.4 к Акту в зависимости от метода проведения ЛПО

1.3. В обследованных лесных участках прогнозируется:

Прогноз	Площадь, га
Ослабление лесных насаждений	
Усыхание лесных насаждений различной степени	
Развитие очагов вредных организмов	

1.4. Обнаружено загрязнение лесного участка отходами и выбросами:

промышленными

бытовыми

Вид загрязнения	Размеры загрязнения			Объём, кубм	Площадь загрязнения, га
	длина, м	ширина, м	высота, м		

ЗАКЛЮЧЕНИЕ

Оценка текущего санитарного и лесопатологического состояния лесных насаждений, назначенные профилактические мероприятия по защите лесов агитационные мероприятия:

Основная причина повреждения насаждения - опенок.

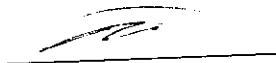
Уборке подлежит 100% неликвидной древесины (п. 42 Правил осуществления мероприятий по предупреждению распространения вредных организмов, утверждены приказом Минприроды России от 12.09.2016 № 470).

Исполнитель работ по проведению лесопатологического обследования:

ФИО

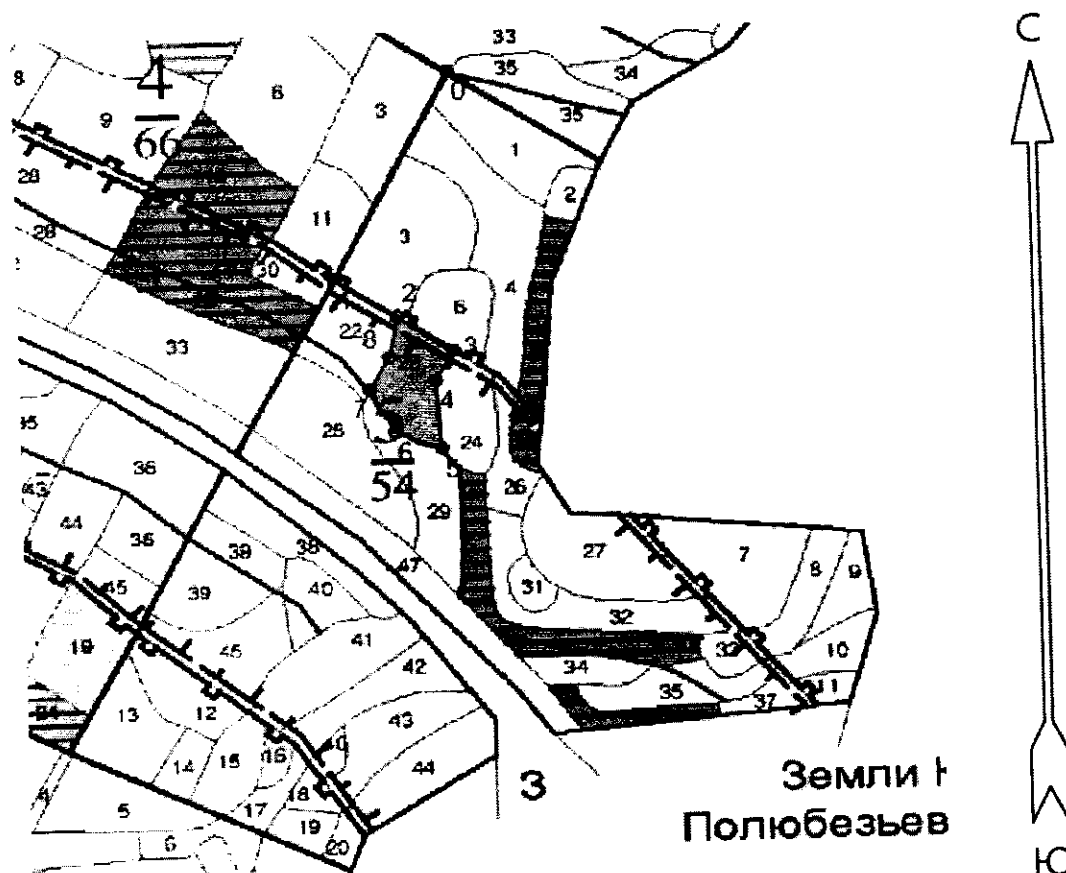
Трунтаев П.В.

Подпись



Приложение 3 к акту
лесопатологического обследования

Абрис участка
М 1:10000



Условные обозначения:  обследованная площадь

Обследованная площадь: 1,2 га

№ выдела	Ленты (круговой площадки) перечета				
	№ ленты (площадки)	длина, м	ширина, м	радиус, м	площадь га

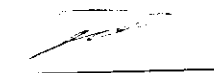
№№	Направление	Румб	Длина, м
0 - 1	ЮЗ	27° 31'	335.0
1 - 2	ЮВ	55° 23'	98.2
2 - 3	ЮВ	55° 20'	89.5
3 - 4	ЮЗ	30° 10'	49.3
4 - 5	ЮВ	3° 22'	99.0
5 - 6	СЗ	67° 50'	66.4
6 - 7	СЗ	26° 59'	70.3
7 - 8	СВ	30° 25'	53.3
8 - 2	СВ	11° 16'	59.9

Исполнитель работ по проведению лесопатологического обследования:

ФИО

Трунтаев П.В.

Подпись



Дата составления документа

01.09.2017

Телефон

89102838687

ЛЕСА ЗАЩ. ПОЛОС ВДОЛЬ Ж/Д И А/Д

Участковое лесничество: ПРАВОБЕРЕЖНОЕ

№	Площадь	Вид	Элементы	Возраст	Вид	Классификация	Вид	Тип	Полнота	Запас сырья	Классификация	Классификация	Вид	Тип	Полнота	Запас сырья	Классификация	Классификация	Вид	Тип	Полнота	Запас сырья	Классификация	Классификация	
22	1,2	6ДНП	ЯВ	24	30	5	3	2	ДОСН	7	25	30	18	2											
			ЛП	25	36				С2Д				6	3											
			КЛН	22	26								3	3											

подросток: ЛЩ СР.ГУСТ

селекционная оценка: НОРМАЛЬНЫЕ

осу: Уч.-ки леса шириной 1 км вокруг населен. пунктов

23 1,2 НАСАЖДЕН ПОГИБШЕЕ

7ДН2ОС1Б

ДН 83 23 30

ОС 26 36

Б 28 40

ДН 83 24 32

ОС 26 36

подросток: ЛЩ СР.ГУСТ

склон ЮВ-10

культуры-29 г., вспаш. борозд., посадка ручная, состояние погибшие, зарыжены.

24 1,2 4ЯВ2ЛП2Б2ОС

1 19 ЯВ

45 18 16 3 2 2

ЛП 16 14

Б 22 24

ОС 20 24

склон В -10

осу: Уч.-ки леса шириной 1 км вокруг населен. пунктов

25 3 лесные культуры

6ЯВ2КЛО2Б+ЛП

1 17 ЯВ

41 17 18 3 2 1

КЛО

ДОСН

7

13

4

2

1

1

культуры-71 г., состояние удовлетворительные

осу: Уч.-ки леса шириной 1 км вокруг населен. пунктов

26 7 4ДННЗЯОН2КЛН1ЛП

1 22 ДНН

85 22 28 9 4 3

ЯОН

24 36

КЛН

19 24

ЛП

18 24

подросток: ЛЩ КЛТ СР.ГУСТ

склон Э -30

НАСАЖД. ПО БАЛКАМ И ОБРАТАМ

селекционная оценка: НОРМАЛЬНЫЕ

осу: Уч.-ки леса на склонах

27 2,6 5ЯВ2ДНП2КЛН1ЛП

1 23 ЯВ

85 26 32 5 3 2

ДНП

23 30

КЛН

18 22

ЛП

18 22

подросток: 5ЯВ5КЛО (10) 1,5 м, 4,0 тыс. шт/га

