

УТВЕРЖДАЮ:

Должность: Заместитель руководителя  
управления лесного хозяйства Воронежской  
области

Ф.И.О М.В. Скрынникова 

Дата 09.11.2018

**Акт**  
**лесопатологического обследования № 529**

лесных насаждений

Пригородного  
Воронежской области

лесничества (лесопарка)  
(субъект Российской Федерации)

Способ лесопатологического обследования: 1. Визуальный

2. Инструментальный

**Место проведения**

Участковое лесничество	Урочище (дача)	Квартал (кварталы)	Выдел (выделы)	Площадь, га
Правобережное		5	22	1,2

Лесопатологическое обследование проведено на общей площади 1,2 га.

1. Визуальное лесопатологическое обследование.

Наземное

Дистанционное

1.1 На площади 1,2 га фактическая таксационная характеристика лесного насаждения не соответствует таксационному описанию.

Причины несоответствия: **техническая ошибка при лесоустройстве**

Список участков с выявленными несоответствиями приведён в приложении 1 к настоящему Акту.

1.2. Лесные насаждения с нарушенной и утраченной устойчивостью выявлены на площади

га:

Участковое лесничество	Урочище (дача)	Площадь, га		Причина ослабления (гибели)
		с нарушенной устойчивостью	с утраченной устойчивостью	
<b>Итого</b>				

Состояние обследованных лесных насаждений приведено в приложении 1.1 - 1.4 к Акту в зависимости от метода проведения ЛПО

1.3. В обследованных лесных участках прогнозируется:

Прогноз	Площадь, га
Ослабление лесных насаждений	
Усыхание лесных насаждений различной степени	
Развитие очагов вредных организмов	

1.4. Обнаружено загрязнение лесного участка отходами и выбросами:

промышленными

бытовыми

Вид загрязнения	Размеры загрязнения			Объём, кбм	Площадь загрязнения, га
	длина, м	ширина, м	высота, м		

## ЗАКЛЮЧЕНИЕ

Оценка текущего санитарного и лесопатологического состояния лесных насаждений, назначенные профилактические мероприятия по защите лесов агитационные мероприятия:

Основная причина повреждения насаждения - опенок.

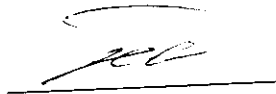
Уборке подлежит 100% неликвидной древесины (п. 42 Правил осуществления мероприятий по предупреждению распространения вредных организмов, утверждены приказом Минприроды России от 12.09.2016 № 470).

Исполнитель работ по проведению лесопатологического обследования:

ФИО

Трунтаев П.В.

Подпись



Ведомость лесных участков с выявленными несоответствиями таксационным описаниям

Источник данных	Год проведения инвентаризации	Номер квартала	Номер выдела	Площадь выдела, га	Целевое назначение лесов	Категория защитных лесов	Номер лесопатологического выдела	Площадь лесопатологического выдела, га	Таксационная характеристика										Заложено пробных площадей			
									состав	порода	возраст, лет	средняя высота, м	средний диаметр, см	тип леса	тип условий местопрорастания	полнота	бонитет	запас, км/га	количество, шт.	общая площадь, га		
																					90	24
1	2011	5	22	1,2	защитные	Леса защит.полос вдоль ж/д и автодорог				бДНП2ЯОВ1ЛП1КЛН	ДНП	90	24	30	ДОСН	С2Д	0,7	2	250			
Ф		5	22	1,2	защитные	Леса защит.полос вдоль ж/д и автодорог				4ДНП4ЯОВ1ЛП1КЛН	ДНП	96	24	30	ДОСН	С2Д	0,6/0,7	2	240			

Примечание: в колонке "запас, км/га" показан общий запас древесины на гектар (сырораствущий, сухостя и захламленности) в ячейках "фактическая полнота"; в числителе - полнота по живой (растущей) части насаждения, в знаменателе - полнота расчетана от общего запаса древесины на 1 гектаре (сырораствущие + сухостой + захламленность)

Список возможных используемых буквенных сокращений в колонке "порода" и "состав":  
 А - акация белая; Б - береза бородавчатая; В - вяз обыкновенный; ВМ - вяз меколистный; ГШ - груша; ДБ - дуб байрачный семениной; ДБН - дуб байрачный низкоствольный; ДБП - дуб байрачный порослевой высокоствольный; ДН - дуб нагорный семениной; ДНН - дуб нагорный порослевой высокоствольный; ДНП - дуб нагорный низкоствольный; ДНП - дуб пойменный семениной; ДНП - дуб пойменный высокоствольный; ДНП - дуб нагорный порослевой высокоствольный; ДНП - клен остролиственный высокоствольный; ДНП - клен полевоый; ДНП - клен ясенелистный; ДНП - липа; ДНП - ольха черная; ДНП - дуб пойменный порослевой высокоствольный; ДНП - клен остролиственный низкоствольный; ДНП - клен остролиственный высокоствольный; ДНП - клен полевоый; ДНП - клен ясенелистный; ДНП - липа; ДНП - ольха черная; ДНП - осина; С - сосна обыкновенная естественного происхождения; СО - сосна обыкновенная искусственного происхождения; ТБ - тополь белый; ТГ - тополь гибридный; ТЧ - тополь черный; ЯБ - яблоня; ЯЗ - ясень зеленый; ЯО - ясень обыкновенный; ЯОВ - ясень обыкновенный; ЯОН - ясень обыкновенный высокоствольный; ЯОН - ясень обыкновенный низкоствольный.

Исполнитель работ по проведению лесопатологического обследования:

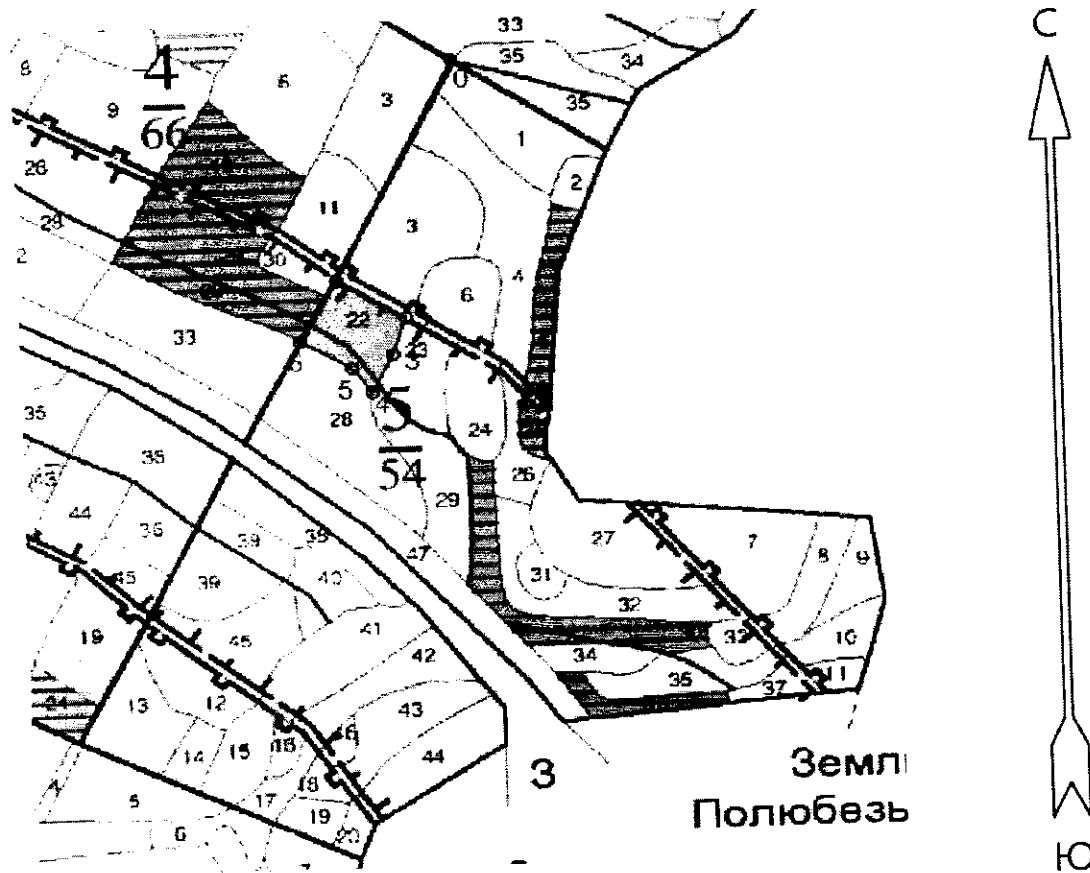
ФИО Трунгаев П.В.

Подпись



Приложение 3 к акту  
лесопатологического обследования

Абрис участка  
М 1:10000



Условные обозначения:



обследованная площадь

Обследованная площадь:

1,2 га

№ выдела	Ленты (круговой площадки) перечета				
	№ ленты (площадки)	длина, м	ширина, м	радиус, м	площадь га

№№	Направление	Румб	Длина, м
0 - 1	ЮЗ	26° 39'	353.5
1 - 2	ЮВ	57° 56'	105.5
2 - 3	ЮЗ	17° 52'	56.7
3 - 4	ЮЗ	28° 17'	61.5
4 - 5	СЗ	35° 34'	44.5
5 - 6	СЗ	59° 19'	77.7
6 - 1	СВ	29° 26'	101.4

Исполнитель работ по проведению лесопатологического обследования:

ФИО

Трунтаев П.В.

Подпись

Дата составления документа

01.09.2017

Телефон

89102838687

ЛЕСА РАДЦ. ПОЛОС ВДОЛЬ Ж/Д И А/Д

Участковое лесничество: ПРАВОБЕРЕЖНОЕ

№	Площадь, га	Вид	Возраст	Высота, м	Диаметр, см	Продукция, т/га	Тип леса	Условные обозначения	Классификация	Земельный участок	Примечания
22	1,2	БДП2ЯОВ1П1КЛН	1	24	ДП	90	24 30 5 3 2	ЛСН С2Д	7 25 30	18 2 6 3 3 3	
<p>подлесок: ЛЩ СР.ГУСТ                      селекционная оценка: НОРМАЛЬНЫЕ                      озу: Уч-ки леса шириной 1 км вокруг населен. пунктов</p>											
23	1,2	НАСАЖДЕН. ПОТЯВШЕЕ 7ДН20С1Б	1	83	ДН	23 30	1	ЛСН Д2	3	3 5	1
<p>единичные деревья                      6ДН40С                      подрост: 7ЧОВ3КЛО (10) 1,5 м, 1,0 тыс.шт/га                      подлесок: ЛЩ СР.ГУСТ                      склон юв-10                      культуры-29 г., вспаш. борозд., посадка ручная, состояние погившие, промышлен. загрязнен.</p>											
24	1,2	4ЯОВ2ДН2Б20С	1	19	ЯОВ	45	18 16 3 2 2	ЛП Д3	8 18 22	9 3 5 3 4 3 4 3	ПРОРЕЖИВАНИЕ 20%
<p>склон в -10                      озу: Уч-ки леса шириной 1 км вокруг населен. пунктов                      культуры-29 г., вспаш. борозд., посадка ручная, состояние погившие, промышлен. загрязнен.</p>											
25	3	6ЯОВ2КЛО2Б-П	1	17	ЯОВ	41	17 18 3 2 1	ЛСН С2Д	7 13 4	2 1 1	
<p>культуры-71 г., состояние удовлетворительные                      озу: Уч-ки леса шириной 1 км вокруг населен. пунктов                      культуры-29 г., вспаш. борозд., посадка ручная, состояние погившие, промышлен. загрязнен.</p>											
26	7	4ДН13ЯОВ2КЛН1П	1	22	ДН	85	22 28 9 4 3	ЛСН С2Д	4 14 10	4 3 3 3 2 3 1 3	1
<p>подрост: 7ЧОВ3КЛО (10) 1,5 м, 3,0 тыс.шт/га                      подлесок: ЛЩ КЛТ СР.ГУСТ                      склон 3 -30                      НАСАЖД. ПО ВАЛКАМ И ОБРАТАМ                      селекционная оценка: НОРМАЛЬНЫЕ                      озу: Уч-ки леса на склонах</p>											
27	2,6	5ЯОВ2ДН2КЛН1П1	1	23	ЯОВ	85	26 32 5 3 2	ЛСН С2Д	3 8 21	11 3 4 4 4 3 2 3	5
<p>подрост: 5ЯОВ5КЛО (10) 1,5 м, 4,0 тыс.шт/га</p>											

