

УТВЕРЖДАЮ:

Должность: Заместитель руководителя  
управления лесного хозяйства Воронежской  
области

Ф.И.О М.В. Скрынникова

Дата 08.11.2017

**Акт**  
**лесопатологического обследования № 515**

лесных насаждений

Пригородного  
Воронежской области

лесничества (лесопарка)  
(субъект Российской Федерации)

Способ лесопатологического обследования: 1. Визуальный

2. Инструментальный

**Место проведения**

Участковое лесничество	Урочище (дача)	Квартал (кварталы)	Выдел (выделы)	Площадь, га
Правобережное		5	3	2,7

Лесопатологическое обследование проведено на общей площади 2,7 га.

1. Визуальное лесопатологическое обследование.

Наземное

Дистанционное

1.1 На площади 2,7 га фактическая таксационная характеристика лесного насаждения не соответствует таксационному описанию.

Причины несоответствия: **техническая ошибка при лесоустройстве**

Список участков с выявленными несоответствиями приведён в приложении 1 к настоящему Акту.

1.2. Лесные насаждения с нарушенной и утраченной устойчивостью выявлены на площади \_\_\_\_\_ га:

Участковое лесничество	Урочище (дача)	Площадь, га		Причина ослабления (гибели)
		с нарушенной устойчивостью	с утраченной устойчивостью	
Итого				

Состояние обследованных лесных насаждений приведено в приложении 1.1 - 1.4 к Акту в зависимости от метода проведения ЛПО

1.3. В обследованных лесных участках прогнозируется:

Прогноз	Площадь, га
Ослабление лесных насаждений	
Усыхание лесных насаждений различной степени	
Развитие очагов вредных организмов	

1.4. Обнаружено загрязнение лесного участка отходами и выбросами:

промышленными

бытовыми

Вид загрязнения	Размеры загрязнения			Объём, кбм	Площадь загрязнения, га
	длина, м	ширина, м	высота, м		

## ЗАКЛЮЧЕНИЕ

Оценка текущего санитарного и лесопатологического состояния лесных насаждений, назначенные профилактические мероприятия по защите лесов агитационные мероприятия:

Основная причина повреждения насаждения - опенок

Уборке подлежит 100% неликвидной древесины (п. 42 Правил осуществления мероприятий по предупреждению распространения вредных организмов, утверждены приказом Минприроды России от 12.09.2016 № 470).

Исполнитель работ по проведению лесопатологического обследования:

ФИО

Трунтаев П.В.

Подпись

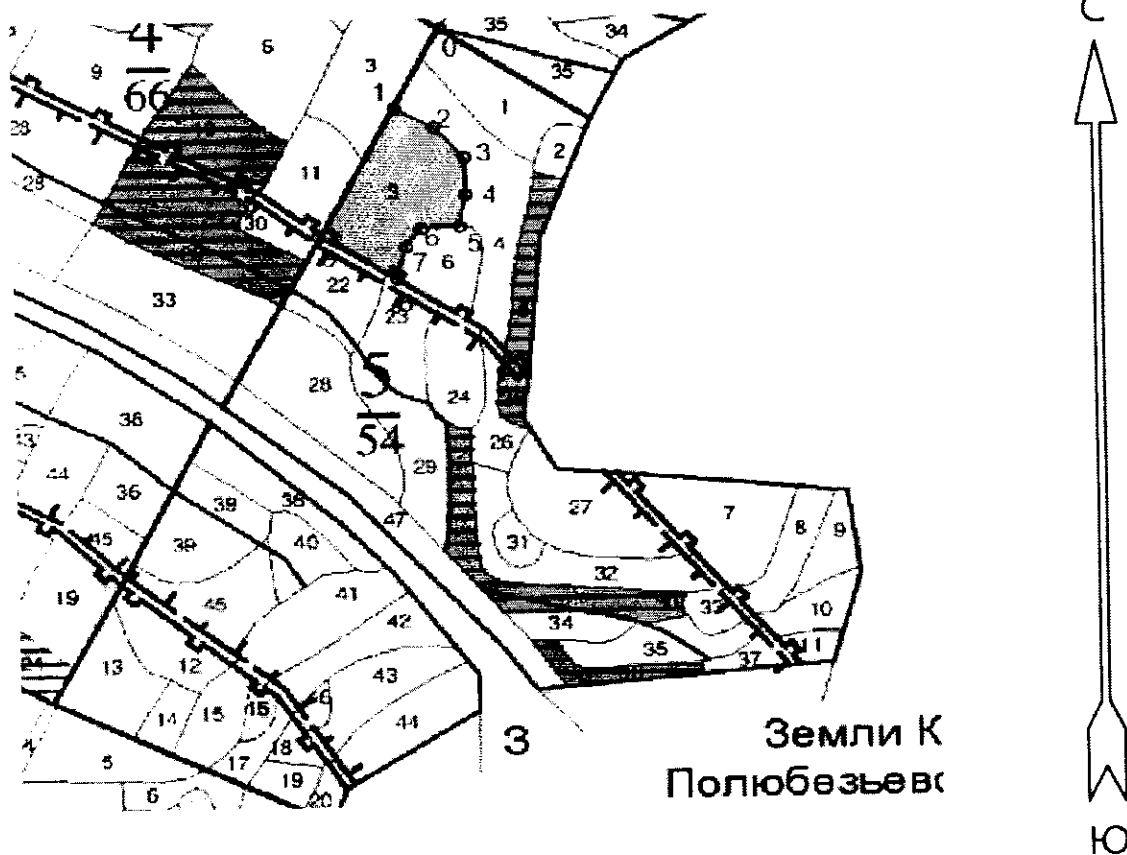
  
\_\_\_\_\_





Приложение 3 к акту  
лесопатологического обследования

Абрис участка  
М 1:10000



Условные обозначения:



обследованная площадь

Обследованная площадь:

2,7 га

№ выдела	Ленты (круговой площадки) перечета				
	№ ленты (площадки)	длина, м	ширина, м	радиус, м	площадь га

№№	Направление	Румб	Длина, м
0 - 1		ЮЗ: 27° 44'	131.5
1 - 2		ЮВ: 62° 27'	58.6
2 - 3		ЮВ: 41° 17'	60.1
3 - 4		ЮВ: 0° 47'	54.2
4 - 5		ЮЗ: 9° 31'	47.1
5 - 6		ЮЗ: 87° 44'	51.0
6 - 7		ЮЗ: 36° 58'	33.0
7 - 8		ЮЗ: 14° 28'	48.2
8 - 9		СЗ: 58° 35'	119.4
9 - 1		СВ: 28° 20'	210.9

Исполнитель работ по проведению лесопатологического обследования:

ФИО

Трунтаев П.В.

Подпись

Дата составления документа

01.09.2017

Телефон

89102838687

Участковое лесничество: ПРАВОБЕРЕЖНОЕ ЛЕСА НАУЧН. И ИСТОРИЧ. ЗНАЧЕНИЕ Квартал 5

№	Площадь	Состав	Возраст	Высота	Диаметр	Группа	Тип	Полнота	Запас сырья	Запас древесины	Хозяйственные мероприятия	
1	1,5	5ЯОВ3КЛН2КЛН+ДНП	1	23	ЯОВ	100	26 32	5 3 2	ДЮСН	14 15 16 17 18 19 20 21 22 23	8	ВНЕ. САНР. 1 ОЧ
		КЛН				21 26			5	14	11 3	6 3
		КЛН				70 18 18			5	14	6 3	4 3
2	4	МЕСТО ОТДЫХА										
3	2,7	5ЯОВ1ДНП2КЛН2ЛП	1	23	ДНП	85	23 28	9 4 3	ДЮСН	7 23	8	ВНЕ. САНР. 1 ОЧ
		ЯОВ				26 32			62		37 3	13 3
		КЛН				22 26					12 3	
		подрост: 7ЯОВ3КЛЮ (10)				1,0 м, 3,0 тыс. шт/га						
		подлесок: ЛЩ СР. ГУСТ										
		УСЫХАЮЩИХ ДЕРЕВЬЕВ 10%,										
		селекционная оценка: НОРМАЛЬНЫЕ										
4	2,7	5ЯОВ1ДНП2КЛН2ЛП	1	23	ЯОВ	85	26 32	5 3 2	ДЮСН	5 14	11	ВНЕ. САНР. 1 ОЧ
		ДНП				23 30			38		19 3	4 3
		КЛН				18 22					8 3	
		ЛП				18 20					7 3	
		подрост: 7ЯОВ3КЛЮ (10)				1,0 м, 3,0 тыс. шт/га						
		подлесок: ЛЩ СР. ГУСТ										
		склон -15										
5	9	4ЯОВ2КЛЮ4Б+ЛП	1	17	ЯОВ	41	17 18	3 2 1	ДЮСН	7 13	5	СПЛОШ. САНРУЕК
		КЛЮ							С2Д		2	ИСКУССТ. ЛЕСОВ
		Б									5	РТК N 04 ДН
		культуры-71 в состоянии УДОВЛЕТВОРИТЕЛЬНЫЕ										
		озу: Уч-ки леса шириной 1 км вокруг населен. пунктов										
6	1,1	7ДН2ОС1Б										
		ДН				83	24 30		ДСН		3	
		ОС				26 36			Д2		4	
		Б				28 40					4	
		единичные деревья										
		БДН3ОС1Б										
		ДН				83	23 30				2	
		ОС				26 36					1	
		Б				28 40						
		подрост: 7ЯОВ3КЛЮ (10)				1,5 м, 1,0 тыс. шт/га						
		подлесок: ЛЩ СР. ГУСТ										
		склон ЮВ-10										
7	2,2	5ЯОВ3КЛЮ2ЛП	1	3	ЯОВ	10	3 2 1	1 2	ДЮСН	7 2 3	11	ВНЕ. САНР. 1 ОЧ.
		КЛЮ									1	РУБ. ЕД. ДЕРЕВ.
		ЛП									1	УБОР. ЗАХВАТ.
		единичные деревья										