

УТВЕРЖДАЮ:

Должность: Заместитель руководителя  
управления лесного хозяйства Воронежской  
области

Ф.И.О М.В. Скрынникова 

Дата 08.11.2017

**Акт**  
**лесопатологического обследования № 513**

лесных насаждений

Пригородного  
Воронежской области

лесничества (лесопарка)  
(субъект Российской Федерации)

Способ лесопатологического обследования: 1. Визуальный

2. Инструментальный

**Место проведения**

Участковое лесничество	Урочище (дача)	Квартал (кварталы)	Выдел (выделы)	Площадь, га
Правобережное		4	42	0,7

Лесопатологическое обследование проведено на общей площади 0,7 га.

1. Визуальное лесопатологическое обследование.

Наземное

Дистанционное

1.1 На площади 0,7 га фактическая таксационная характеристика лесного насаждения соответствует таксационному описанию.

Причины несоответствия:

Список участков с выявленными несоответствиями приведён в приложении 1 к настоящему Акту.

1.2. Лесные насаждения с нарушенной и утраченной устойчивостью выявлены на площади \_\_\_\_\_ га:

Участковое лесничество	Урочище (дача)	Площадь, га		Причина ослабления (гибели)
		с нарушенной устойчивостью	с утраченной устойчивостью	
<b>Итого</b>				

Состояние обследованных лесных насаждений приведено в приложении 1.1 - 1.4 к Акту в зависимости от метода проведения ЛПО

1.3. В обследованных лесных участках прогнозируется:

Прогноз	Площадь, га
Ослабление лесных насаждений	
Усыхание лесных насаждений различной степени	
Развитие очагов вредных организмов	

1.4. Обнаружено загрязнение лесного участка отходами и выбросами:

промышленными

бытовыми

Вид загрязнения	Размеры загрязнения			Объём, кубм	Площадь загрязнения, га
	длина, м	ширина, м	высота, м		

## ЗАКЛЮЧЕНИЕ

Оценка текущего санитарного и лесопатологического состояния лесных насаждений, назначенные профилактические мероприятия по защите лесов агитационные мероприятия:

Основная причина повреждения насаждения - опенок

Уборке подлежит 100% неликвидной древесины (п. 42 Правил осуществления мероприятий по предупреждению распространения вредных организмов, утверждены приказом Минприроды России от 12.09.2016 № 470).

Исполнитель работ по проведению лесопатологического обследования:

ФИО

Грунтаев П.В.

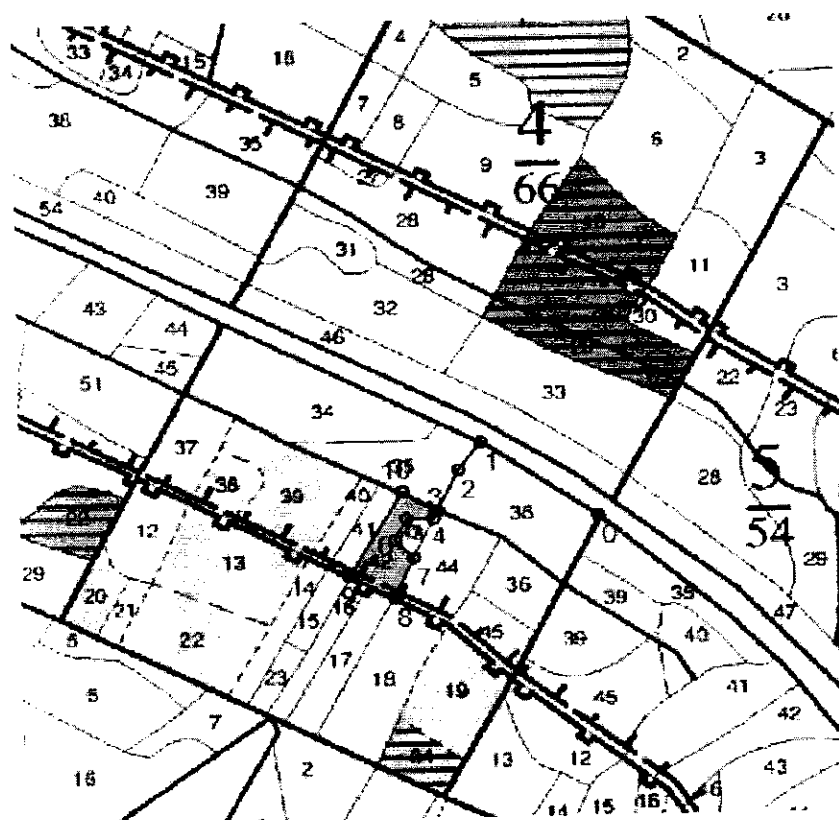
Подпись

  
\_\_\_\_\_



Приложение 3 к акту  
лесопатологического обследования

Абрис участка  
М 1:10000



Условные обозначения:



обследованная площадь

Обследованная площадь:

0,7 га

№ выдела	Ленты (круговой площадки) перечета				
	№ ленты (площадки)	длина, м	ширина, м	радиус, м	площадь га

№№	Направление	Румб	Длина, м	10 - 3	ЮВ, 57° 37'	53.9
0 - 1	СЗ	54° 37'	187.7			
1 - 2	ЮЗ	36° 52'	49.9			
2 - 3	ЮЗ	25° 15'	65.0			
3 - 4	ЮЗ	26° 34'	12.4			
4 - 5	ЮЗ	90° 00'	35.5			
5 - 6	ЮЗ	26° 34'	34.7			
6 - 7	ЮВ	43° 44'	35.3			
7 - 8	ЮЗ	24° 47'	63.5			
8 - 9	СЗ	61° 19'	67.0			
9 - 10	СВ	30° 35'	141.7			

Исполнитель работ по проведению лесопатологического обследования:

ФИО

Трунтаев П.В.

Подпись

Дата составления документа

01.09.2017

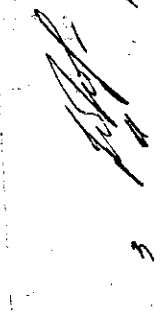
Телефон

89102838687

ЛЕСА ЗАЩ ПОЛОС ВДОЛЬ Ж/Д И А/Д

Участковые лесничества: ПРАВОБЕРЕЖНОЕ

№	Площадь	Выход	Ва	Рельеф	Обс	Рта	ла	га	оста	Выдел	Земель	Кат	Культур	Культур	Оценка	Возраст	Диаметр	Группы	Тип	Полн	Запас	сырост	Кл	Запас	на	выделе	лес	МЗ	Хоз							
1	2	3	4	5	6	7	8	9	10	11	12	13	14	15	16	17	18	19	20	21	22	23	24													
41	4	580Б5Б	1	19	Б	20	22		ДОСН	6	13	5	3	2																						
42	7	10ДНН+ЯОН+ЛП	1	23	ДНН	30	9	4	ДОСН	7	23	16	16	3																						
43	2	10Б+ЛП	1	25	Б	28	6	3	ДОСН	7	22	4	4	3																						
44	1,3	8ЯОВЗКЛО1ДКР+ЛП	1	15	ЯОВ	35	16	14	2	1	2	ДОСН	8	12	16	9	3																			
45	7	6ДНН4ЯОН	1	23	ДНН	110	23	36	11	4	3	ДОСЗЛ	4	13	9	5	4																			
46	2,3	ПРОЧИЕ ТРАССЫ																																		
47	2	ДОРОГИ ГРУНТОВЫЕ																																		
48	1	ПРОСЕКИ КВАРТАЛЬНЫЕ																																		
49	1	ПРОСЕКИ КВАРТАЛЬНЫЕ																																		
51	2	ДОРОГИ ГРУНТОВЫЕ																																		



601  
 48  
 ДН  
 ДКР  
 2  
 ДНН  
 209  
 ЯОВ  
 37

31,4  
 Итого по категориям  
 по составляющим породам  
 27

ПРОРЕЖИВАНИЕ  
 25%

СПЛОШ. САНРУБЕК  
 ИСКУССТ. ЛЕСОВ  
 РТК N 04 ДН