

УТВЕРЖДАЮ:

Должность: Заместитель руководителя
управления лесного хозяйства Воронежской
области

Ф.И.О М.В. Скрынникова *Скрынникова*

Дата 08.11.2018

Акт
лесопатологического обследования № 512

лесных насаждений

Пригородного
Воронежской области

лесничества (лесопарка)
(субъект Российской Федерации)

Способ лесопатологического обследования: 1. Визуальный

2. Инструментальный

Место проведения

Участковое лесничество	Урочище (дача)	Квартал (кварталы)	Выдел (выделы)	Площадь, га
Правобережное		4	36	3

Лесопатологическое обследование проведено на общей площади 3 га.

1. Визуальное лесопатологическое обследование.

Наземное

 V

Дистанционное

1.1 На площади 3,0 га фактическая таксационная характеристика лесного насаждения соответствует таксационному описанию.

Причины несоответствия:

Список участков с выявленными несоответствиями приведён в приложении 1 к настоящему Акту.

1.2. Лесные насаждения с нарушенной и утраченной устойчивостью выявлены на площади _____ га:

Участковое лесничество	Урочище (дача)	Площадь, га		Причина ослабления (гибели)
		с нарушенной устойчивостью	с утраченной устойчивостью	
Итого				

Состояние обследованных лесных насаждений приведено в приложении 1.1 - 1.4 к Акту в зависимости от метода проведения ЛПО

1.3. В обследованных лесных участках прогнозируется:

Прогноз	Площадь, га
Ослабление лесных насаждений	
Усыхание лесных насаждений различной степени	
Развитие очагов вредных организмов	

1.4. Обнаружено загрязнение лесного участка отходами и выбросами:

промышленными

бытовыми

Вид загрязнения	Размеры загрязнения			Объём, кубм	Площадь загрязнения, га
	длина, м	ширина, м	высота, м		

ЗАКЛЮЧЕНИЕ

Оценка текущего санитарного и лесопатологического состояния лесных насаждений, назначенные профилактические мероприятия по защите лесов агитационные мероприятия:

Основная причина повреждения насаждения - опенок

Уборке подлежит 100% неликвидной древесины (п. 42 Правил осуществления мероприятий по предупреждению распространения вредных организмов, утверждены приказом Минприроды России от 12.09.2016 № 470).

Исполнитель работ по проведению лесопатологического обследования:

ФИО

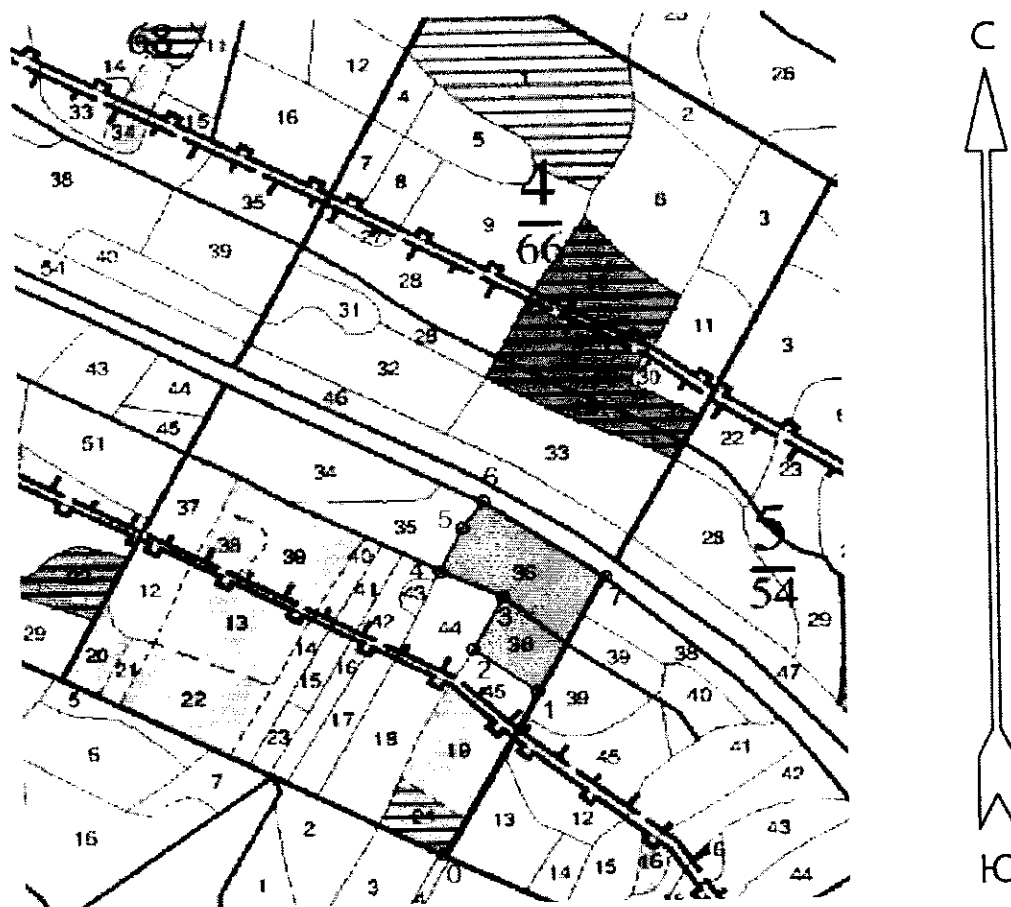
Трунтаев П.В.

Подпись



Приложение 3 к акту
лесопатологического обследования

Абрис участка
М 1:10000



Условные обозначения:  обследованная площадь

Обследованная площадь: 3,0 га

№ выдела	Ленты (круговой площадки) перечета				
	№ ленты (площадки)	длина, м	ширина, м	радиус, м	площадь га

№№	Направление	Румб	Длина, м
0 - 1	СВ	28° 24'	267.5
1 - 2	СЗ	52° 53'	104.5
2 - 3	СВ	27° 45'	85.2
3 - 4	СЗ	64° 48'	89.9
4 - 5	СВ	24° 54'	69.5
5 - 6	СВ	36° 48'	47.5
6 - 7	ЮВ	54° 50'	193.5
7 - 1	ЮЗ	28° 40'	189.6

Исполнитель работ по проведению лесопатологического обследования:

ФИО

Грунтаев П.В.

Подпись

Дата составления документа

01.09.2017

Телефон

89102838687

ЛЕСА ЗАЩ. ПОЛОС ВДОЛЬ Ж/Д И А/Д

Участковое лесничество: ПРАВОБЕРЕЖНОЕ

№	Площадь	Состав	Возраст	Элемент	Высота	Диаметр	Группа	Тип	Полнота	Запас сырья	Класс	Запас на выделе	Лес.	МЗ	Хозяйственные	
34	2,9	4ДНН2ОС1Б1ЯОН1КЛН	1	22 ДНН	85	20 26 9	4 3	ДОСН	,6	19	55	22 3	16 4	6 4	5 3	ВЫБ. САНР. 1 ОУ 15%
		подлесок: ЛЩ СР. ГУСТ														
		повреждение: ОСИНА, СИЛЬНАЯ, ЛОЖНЫЙ ТРУТОВИК														
		селекционная оценка: НОРМАЛЬНЫЕ														
		озу: Уч-ки ЛЕСА ШИРИНОЙ 1 КМ ВОКРУГ НАСЕЛЕН. ПУНКТОВ														
		10ЛП+КЛО+ЯО														
35	1,4	4ДНН2ЯОН+ЛП	1	23 ДНН	90	23 30 9	4 3	ДОСН	,7	23	32	26 3	6 3			ВЫБ. САНР. 1 ОУ 10%
		подлесок: ЛЩ СР. ГУСТ														
		повреждение: ОСИНА, СИЛЬНАЯ, ЛОЖНЫЙ ТРУТОВИК														
		селекционная оценка: НОРМАЛЬНЫЕ														
		озу: Уч-ки ЛЕСА ШИРИНОЙ 1 КМ ВОКРУГ НАСЕЛЕН. ПУНКТОВ														
		10ЛП+КЛО+ЯО														
36	3,0	4ДНН2ЯОН1П2КЛН	1	23 ДНН	110	24 36 11	4 3	ДОСН	,7	23	69	27 3	21 4	7 4	14 3	ВЫБ. САНР. 1 ОУ 15%
		подлесок: ЛЩ СР. ГУСТ														
		повреждение: ОСИНА, СИЛЬНАЯ, ЛОЖНЫЙ ТРУТОВИК														
		селекционная оценка: НОРМАЛЬНЫЕ														
		озу: Уч-ки ЛЕСА ШИРИНОЙ 1 КМ ВОКРУГ НАСЕЛЕН. ПУНКТОВ														
		10ЛП+КЛО+ЯО														
37	1,0	6ДНН2ЯОН1Б1ЛП+КЛН	1	23 ДНН	85	22 28 9	4 3	ДОСН	,7	23	23	14 3	5 3	2 4	2 3	ВЫБ. САНР. 1 ОУ 15%
		подлесок: ЛЩ СР. ГУСТ														
		повреждение: ОСИНА, СИЛЬНАЯ, ЛОЖНЫЙ ТРУТОВИК														
		селекционная оценка: НОРМАЛЬНЫЕ														
		озу: Уч-ки ЛЕСА ШИРИНОЙ 1 КМ ВОКРУГ НАСЕЛЕН. ПУНКТОВ														
		10ЛП+КЛО+ЯО														
38	,6	культуры с культ. под пол. леса														
		10ЛП+КЛО+ЯО														
		культуры: 54 г., состояние УДОВЛЕТВОРИТЕЛЬНЫЕ														
		54 г., ВСПАШ. СПЛОШ., ПОСАДКА РУЧНАЯ, состояние УДОВЛЕТВОРИТЕЛЬНЫЕ														
		ПОСТ. ПРОВННЫЕ ПЛОЩАДИ ВРТА,														
		озу: Уч-ки ЛЕСА ШИРИНОЙ 1 КМ ВОКРУГ НАСЕЛЕН. ПУНКТОВ														
		10ЛП+КЛО+ЯО														
39	2,0	лесные культуры														
		8Б1ЯОВ1ЛП+КЛН														
		культуры: 54 г., состояние УДОВЛЕТВОРИТЕЛЬНЫЕ														
		ПОСТ. ПРОВННЫЕ ПЛОЩАДИ ВРТА														
		озу: Уч-ки ЛЕСА ШИРИНОЙ 1 КМ ВОКРУГ НАСЕЛЕН. ПУНКТОВ														
		8Б1ЯОВ1ЛП+КЛН														
40	,4	8Б1ЯОВ1ЛП+КЛН	1	15 ЯОВ	35	16 14 2	1 2	ДОСН	,8	12	5	3 3	1 3	1 3		ПРОФЕЖИВАНИЕ 20%
		культуры: 54 г., состояние УДОВЛЕТВОРИТЕЛЬНЫЕ														
		ПОСТ. ПРОВННЫЕ ПЛОЩАДИ ВРТА														
		озу: Уч-ки ЛЕСА ШИРИНОЙ 1 КМ ВОКРУГ НАСЕЛЕН. ПУНКТОВ														
		8Б1ЯОВ1ЛП+КЛН														

97

