

УТВЕРЖДАЮ:

Должность: Заместитель руководителя
управления лесного хозяйства Воронежской
области

Ф.И.О М.В. Скрынникова 

Дата 08.11.2017

Акт
лесопатологического обследования № 509

лесных насаждений

Пригородного
Воронежской области

лесничества (лесопарка)
(субъект Российской Федерации)

Способ лесопатологического обследования: 1. Визуальный

2. Инструментальный

Место проведения

Участковое лесничество	Урочище (дача)	Квартал (кварталы)	Выдел (выделы)	Площадь, га
Правобережное		4	22	1,9

Лесопатологическое обследование проведено на общей площади 1,9 га.

1. Визуальное лесопатологическое обследование.

Наземное

Дистанционное

1.1 На площади 1,9 га фактическая таксационная характеристика лесного насаждения соответствует таксационному описанию.

Причины несоответствия:

Список участков с выявленными несоответствиями приведён в приложении 1 к настоящему Акту.

1.2. Лесные насаждения с нарушенной и утраченной устойчивостью выявлены на площади _____ га:

Участковое лесничество	Урочище (дача)	Площадь, га		Причина ослабления (гибели)
		с нарушенной устойчивостью	с утраченной устойчивостью	
Итого				

Состояние обследованных лесных насаждений приведено в приложении 1.1 - 1.4 к Акту в зависимости от метода проведения ЛПО

1.3. В обследованных лесных участках прогнозируется:

Прогноз	Площадь, га
Ослабление лесных насаждений	
Усыхание лесных насаждений различной степени	
Развитие очагов вредных организмов	

1.4. Обнаружено загрязнение лесного участка отходами и выбросами:

промышленными

бытовыми

Вид загрязнения	Размеры загрязнения			Объём, кубм	Площадь загрязнения, га
	длина, м	ширина, м	высота, м		

ЗАКЛЮЧЕНИЕ

Оценка текущего санитарного и лесопатологического состояния лесных насаждений, назначенные профилактические мероприятия по защите лесов агитационные мероприятия:

Основная причина повреждения насаждения - изменение уровня грунтовых вод под действием почвенно-климатических факторов.

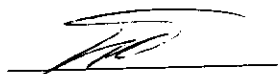
Уборке подлежит 100% неликвидной древесины (п. 42 Правил осуществления мероприятий по предупреждению распространения вредных организмов, утверждены приказом Минприроды России от 12.09.2016 № 470).

Исполнитель работ по проведению лесопатологического обследования:

ФИО

Трунтаев П.В.

Подпись



Целирование

Лесничество (лесопарк)
Урочище (лесная дача)

Воронежская область
Павлоградский

Субъект Российской Федерации
Участковое лесничество

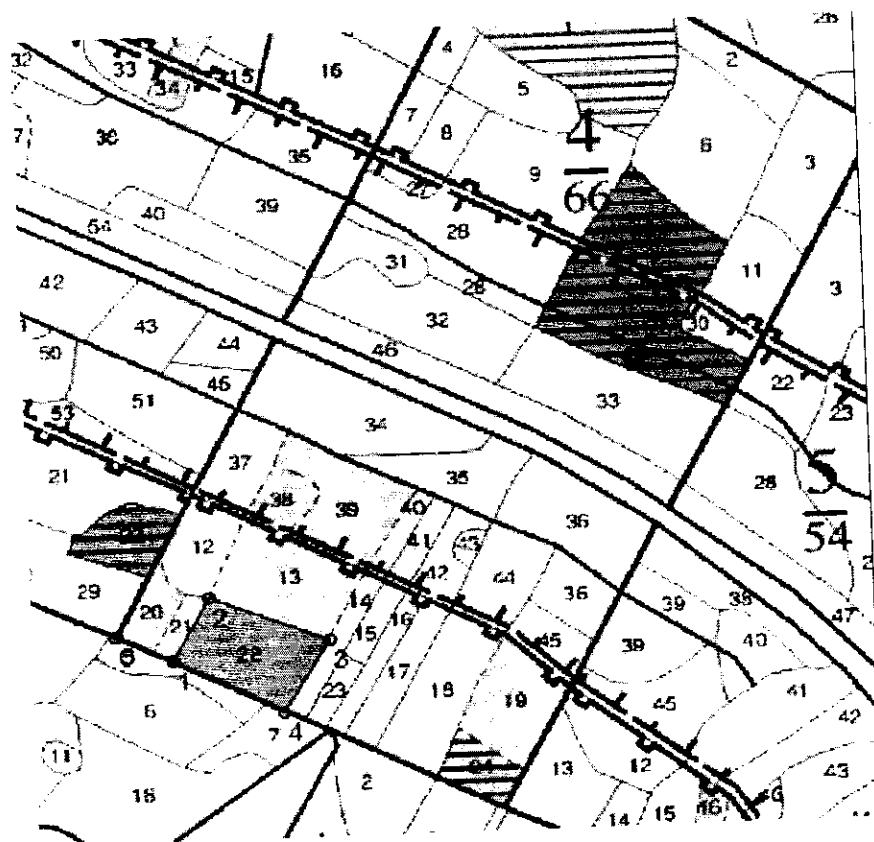
№	Поверх. выск. га	Поверх. выск. га	Категория заповедных лесов	№ уч. лесопатологического выдела	Таксономия характеристический состав по высоте										Число деревьев на поск. г/га	Распределение деревьев по категориям состояния, % от числа										Площадь поврежденной территории, гектаров	Плотность прироста, %	Иные замечания							
					сосна	береза	ель	лиственница	пихта	кедр	сосна	береза	ель	лиственница		пихта	кедр	сосна	береза	ель	лиственница	пихта	кедр	сосна	береза				ель	лиственница	пихта	кедр			
1	2	3	4	5	6	7	8	9	10	11	12	13	14	15	16	17	18	19	20	21	22	23	24	25	26	27	28	29	30	31	32	33	34		
4	22	1,9	заповедные	Леса научной и исторической ценности	1 курс	2	8	8	58	27	46	116	0,4	29	45	23	7	1	1 курс	2 курс	1 курс	2 курс	1 курс	2 курс	1 курс	2 курс	1 курс	2 курс	1 курс	2 курс	1 курс	2 курс	1 курс	2 курс	
Итого:																																		уборка неликвидной древесины	

Показатели, не соответствующие таксационному описанию отмечаются " * * *"
 В колонке "погода" указана фактическая погода. в числителе - погода по живой (распушей) части насаждения, в знаменателе - погода рассчитана от общего запаса древесины на 1 гектаре (см. формулы в "сводной" + "заказанности")
 Список возможных используемых буквенных сокращений в колонке "порода" и "состав":
 А - ель; Б - береза; В - сосна; Г - лиственница; Д - пихта; Е - кедр; Ж - сосна; З - ель; И - лиственница; К - пихта; Л - береза; М - ель; Н - лиственница; О - пихта; П - береза; Р - ель; С - лиственница; Т - сосна; У - лиственница; Ф - пихта; Ц - береза; Ч - ель; Ш - лиственница; Щ - пихта; Ъ - береза; Ы - ель; Ь - лиственница; Э - пихта; Ю - береза; Я - ель.
 А - ель; Б - береза; В - сосна; Г - лиственница; Д - пихта; Е - кедр; Ж - сосна; З - ель; И - лиственница; К - пихта; Л - береза; М - ель; Н - лиственница; О - пихта; П - береза; Р - ель; С - лиственница; Т - сосна; У - лиственница; Ф - пихта; Ц - береза; Ч - ель; Ш - лиственница; Щ - пихта; Ъ - береза; Ы - ель; Ь - лиственница; Э - пихта; Ю - береза; Я - ель.

Исполнитель работ по проведению лесопатологического обследования:
 ФИО Дулгава П.В.
 Дата составления документа 01.09.2017
 Подпись [подпись] Телефон 89102838687

Приложение 3 к акту
лесопатологического обследования

Абрис участка
М 1:10000



Условные обозначения:



обследованная площадь

Обследованная площадь:

1,9 га

№ выдела	Ленты (круговой площадки) перече́та				площадь га
	№ ленты (площадки)	длина, м	ширина, м	радиус, м	

№№	Направление	Румб	Длина, м
0 - 1	ЮВ	63° 07'	82.7
1 - 2	СВ	28° 30'	103.4
2 - 3	ЮВ	66° 37'	169.5
3 - 4	ЮЗ	31° 08'	121.1
4 - 1	СЗ	60° 40'	163.3

Исполнитель работ по проведению лесопатологического обследования:

ФИО

Трунтаев П.В.

Подпись

Дата составления документа

01.09.2017

Телефон

89102838687

№	Площадь	Состав	Подрос	по	Я	Вы	Эле	Воз	Вы	Ди	Кл	Гр	Бо	Тип	Полн	Запас	сырораст	Кл	Запас	на	выделе	дес	МЗ
:	:	ва	рельеф	особенн	р	та	ра	со	ам	с	па	ни	леса	ота	леса	дес	МЗ	ас	су	ре	еди	захламл	Хоз
ла	га	ости	выдела	Отмет	ле	са	ст	та	ет	во	во	те	тлу	оща	на	сос	ва	то	стоя	лин	нах	общий	лик
:	:	происх	Наимен	кат	ру	ру	ру	р	ас	ас	ст	та	та	дей	тав	рн	де	ре	сече	та	выдел	ляю	ос
:	:	Хар	лесных	культур	оценка	оценка	оценка	оценка	оценка	оценка	оценка	оценка	оценка	оценка	оценка	оценка	оценка	оценка	оценка	оценка	оценка	оценка	оценка
:	:	Кадастр	оценка	оценка	оценка	оценка	оценка	оценка	оценка	оценка	оценка	оценка	оценка	оценка	оценка	оценка	оценка	оценка	оценка	оценка	оценка	оценка	оценка
1	2	3	4	5	6	7	8	9	10	11	12	13	14	15	16	17	18	19	20	21	22	23	24
16	,6	5ЯОВ2КЛО2ЛП1Б	1	13	ЯОВ	25	13	12	2	1	1	1	ДОСН	,8	10	6	3	3					ПРОРЕЖИВАНИЕ
		КЛО				12	12						С2Д										20%
		ЛП				12	10																13
		Б				17	18																13
17	1,0	4ЯОВ2КЛО2ЛП2Б	1	18	ЯОВ	40	18	16	2	1	2	2	ДОСН	,7	14	14	5	3					ПРОРЕЖИВАНИЕ
		КЛО				16	14						С2Д										15%
		ЛП				16	14																33
		Б				23	28																33
18	2,0	4ЯОВ3КЛО2ЛПДКР+Б	1	15	ЯОВ	35	16	14	2	1	2	2	ДОСН	,8	12	24	10	3					ПРОРЕЖИВАНИЕ
		КЛО				14	14						С2Д										25%
		ЛП				14	14																73
		ДКР				32	15	18															53
19	1,7	762ЯОВ1ЛП+ДКР	1	19	Б	32	19	22	4	2	1А	2	ДОСН	,6	13	22	15	5					ПРОРЕЖИВАНИЕ
		ЯОВ											С2Д										2
		ЛП																					5
20	,6	5Б3КЛО2ЯОВ+ОС	1	19	Б	38	22	20	4	2	1А	2	ДОСН	,7	15	9	4	3					ПРОРЕЖИВАНИЕ
		КЛО				16	14						С2Д										3
		ЯОВ				18	16																2
21	,3	7ОС2Б1ДНН	1	23	ОС	55	23	28	6	4	1	1	ДОСН	,7	25	8	5	4					ПРОРЕЖИВАНИЕ
		Б				26	32						С2Д										23
		ДНН				19	28																13
22	1,9	8Б2ОС	1	26	Б	58	27	36	6	3	1А	3	ДОСН	,4	14	27	22	3					ПРОРЕЖИВАНИЕ
		ОС				24	32						С2Д										3
		ЛП				58	18	18															54
		ДН				16	16																83
		ДН				17	20																43
23	,3	6ЛП2КЛО2ЯОВ	1	19	ЛП	50	19	20	5	2	2	2	ДОСН	,8	26	8	5	5					ПРОРЕЖИВАНИЕ
		ЛП																					5

подрос: 6ЯОВ4КЛО (10) 1,0 м, 4,0 тыс.шт/га
 подлесок: БРК РЕДКИЙ
 культуры-54 г., состояние УДОВЛЕТВОРИТЕЛЬНЫЕ
 в ВЫДЕЛЕ ОПЫТНЫЕ ОБЪЕКТЫ ВПЛА, ПОСТ. ПРОБНЫЕ ПЛОЩАДИ ВПЛА
 озу: Уч-ки ЛЕСА ШИРИНОЙ 1 КМ ВОКРУГ НАСЕЛЕН. ПУНКТОВ

