

УТВЕРЖДАЮ:

Должность: Заместитель руководителя  
управления лесного хозяйства Воронежской  
области

Ф.И.О М.В. Скрынникова 

Дата 08.11.2017

**Акт**  
**лесопатологического обследования № 508**

лесных насаждений

Пригородного  
Воронежской области

лесничества (лесопарка)  
(субъект Российской Федерации)

Способ лесопатологического обследования: 1. Визуальный

2. Инструментальный

**Место проведения**

Участковое лесничество	Урочище (дача)	Квартал (кварталы)	Выдел (выделы)	Площадь, га
Правобережное		4	9	2,9

Лесопатологическое обследование проведено на общей площади 2,9 га.

1. Визуальное лесопатологическое обследование.

Наземное

Дистанционное

1.1 На площади 2,9 га фактическая таксационная характеристика лесного насаждения соответствует таксационному описанию.

Причины несоответствия:

Список участков с выявленными несоответствиями приведён в приложении 1 к настоящему Акту.

1.2. Лесные насаждения с нарушенной и утраченной устойчивостью выявлены на площади \_\_\_\_\_ га:

Участковое лесничество	Урочище (дача)	Площадь, га		Причина ослабления (гибели)
		с нарушенной устойчивостью	с утраченной устойчивостью	
Итого				

Состояние обследованных лесных насаждений приведено в приложении 1.1 - 1.4 к Акту в зависимости от метода проведения ЛПО

1.3. В обследованных лесных участках прогнозируется:

Прогноз	Площадь, га
Ослабление лесных насаждений	
Усыхание лесных насаждений различной степени	
Развитие очагов вредных организмов	

1.4. Обнаружено загрязнение лесного участка отходами и выбросами:

промышленными

бытовыми

Вид загрязнения	Размеры загрязнения			Объём, кубм	Площадь загрязнения, га
	длина, м	ширина, м	высота, м		

## ЗАКЛЮЧЕНИЕ

Оценка текущего санитарного и лесопатологического состояния лесных насаждений, назначенные профилактические мероприятия по защите лесов агитационные мероприятия:

Основная причина повреждения насаждения - опенок.

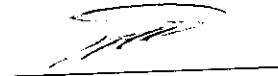
Уборке подлежит 100% неликвидной древесины (п. 42 Правил осуществления мероприятий по предупреждению распространения вредных организмов, утверждены приказом Минприроды России от 12.09.2016 № 470).

Исполнитель работ по проведению лесопатологического обследования:

ФИО

Трунтаев П.В.

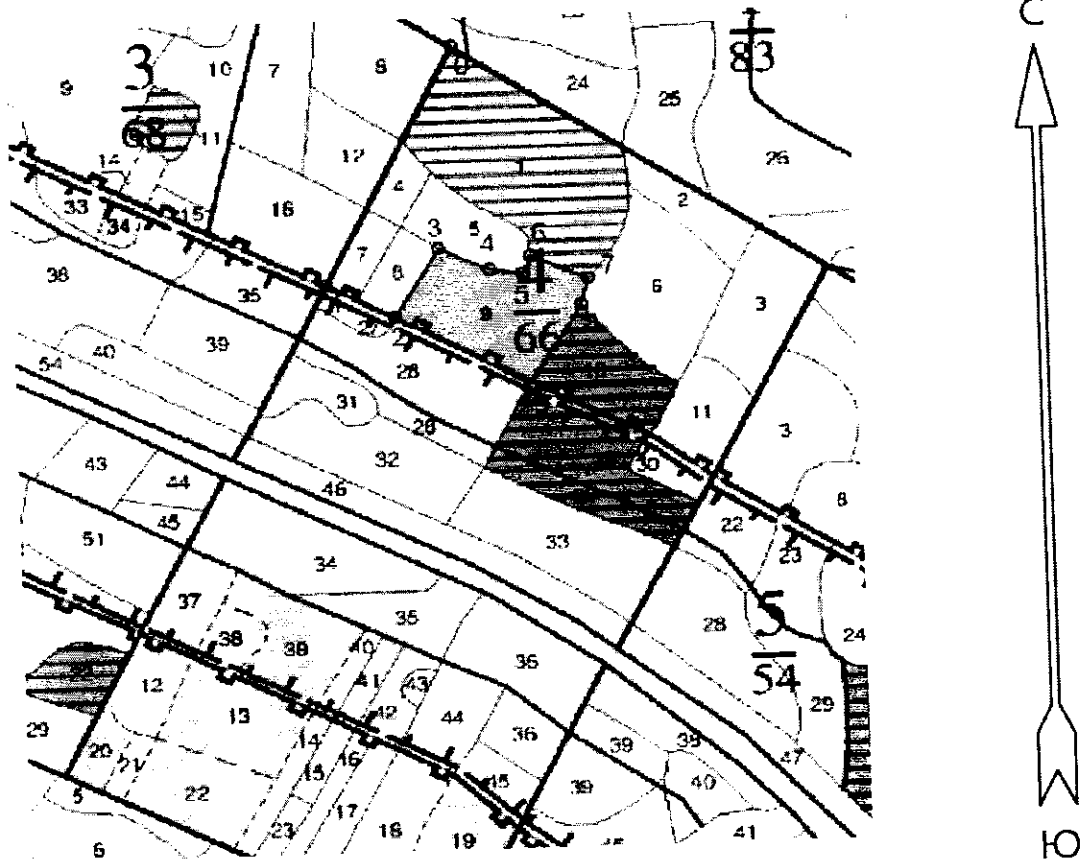
Подпись





Приложение 3 к акту  
лесопатологического обследования

Абрис участка  
М 1:10000



Условные обозначения:



обследованная площадь

Обследованная площадь:

2,9 га

№ выдела	Ленты (круговой площадки) перечета				
	№ ленты (площадки)	длина, м	ширина, м	радиус, м	площадь га

№№	Направление	Румб	Длина, м
0 - 1	ЮЗ	26° 46'	383.0
1 - 2	ЮВ	60° 40'	102.4
2 - 3	СВ	31° 22'	113.9
3 - 4	ЮВ	64° 00'	73.3
4 - 5	ЮВ	80° 50'	43.9
5 - 6	СВ	21° 48'	27.0
6 - 7	ЮВ	65° 37'	82.6
7 - 8	ЮЗ	14° 44'	39.4
8 - 9	ЮЗ	30° 55'	134.3
9 - 2	СЗ	59° 11'	203.4

Исполнитель работ по проведению лесопатологического обследования:

ФИО

Трунтаев П.В.

Подпись

Дата составления документа

01.09.2017

Телефон

89102838687

ЛЕСА НАУЧНО И ИСТОРИЧ. ЗНАЧЕНИЕ

Участковое лесничество: ПРАВОБЕРЕЖНОЕ

№	Площадь	Состав	Подраст	по Я	Вы-Эле	Воз-Вн	Ди-Кл	Гр-Бо	Тип	Полн	Запас	сырораств.	Кл	Запас	на	выделе	дес	МЗ	Хозяйственные
8	7	7П2Б10С+КЛН	1	14	ЛП	35	14	14	4	2	2	ДОСН	,6	11	8	5	2	2	24
					Б							С2Д							
					ОС														
9	2,9	6ДН2ЯОН2КЛН+ЛП	1	24	ДНН	110	24	32	11	4	3	ДОСН	,7	25	73	44	2	3	ВЫБ. САНР. 1 ОУ
					ЯОН		27	44				С2Д							10%
					КЛН		22	30											
					подраст:	6ЯСВ8КЛО (Б)	1,0 м, 3,0 тыс. шт/га												
					подлесок:	ЛШ СР ГУСТ													
						УСЫХАЮЩИХ ДЕРЕВЬЕВ, 10%, В ВЫДЕЛЕ ОПЫТНЫЕ ОБЪЕКТЫ ВЛГТА													
						селекционная оценка: НОРМАЛЬНЫЕ													
10	1,8	УЧ-КИ ЛЕСА ШИРИНОЙ 1 КМ ВОКРУГ НАСЕЛЕН. ПУНКТОВ	1	24	ДН	94	24	30	5	2	2	ДОСН	,7	25	45	22	9	3	
					ЯОВ		25	36				С2Д							
					ЛП		22	26											
					КЛН		22	26											
					подлесок:	ЛШ СР ГУСТОЙ													
						КУЛЬТУРЫ-18 ГР. РСАЩ. ПОЛОС., ПОСЕВ РУЧНОЙ, СОСТОЯНИЕ УДОВЛЕТВОРИТЕЛЬНЫЕ													
11	1,4	5ЯОВ5В+КЛН+ПЛОС	1	18	ЯОВ	40	16	16	2	1	2	ДОСН	,6	12	17	9	8	2	
					Б		20	24				С2Д							
					подлесок:	ЛШ СР ГУСТОЙ													
12	1,0	10ДНН	1	23	ДНН	85	23	28	9	4	3	ДОСН	,5	17	17	17	3	2	ВЫБ. САНР. 1 ОУ
					свежий сухостой							С2Д							
					подлесок:	ЛШ СР ГУСТ													
						селекционная оценка: НОРМАЛЬНЫЕ													
13	2,1	лесные культуры	1	27	Б	58	27	30	6	3	1А	ДОСН	,8	30	63	51	3	2	ПРОРЕЖИВАНИЕ
					ЛП		26	32				С2Д							20%
						КУЛЬТУРЫ-54 ГР. СОСТОЯНИЕ УДОВЛЕТВОРИТЕЛЬНЫЕ													
						В ВЫДЕЛЕ ОПЫТНЫЕ ОБЪЕКТЫ ВЛГТА, ПОСТ ПРОВОННЕ ПЛОЩАДИ ВЛГТА													
14	,7	6ЯОВ2КЛО2ЛП+Б	1	15	ЯОВ	35	16	14	2	1	2	ДОСН	,8	12	8	5	3	1	ПРОРЕЖИВАНИЕ
					КЛО		15	14				С2Д							20%
					ЛП		14	12											
					подлесок:	ЛШ СР ГУСТОЙ													
15	,4	4ЯОВ2КЛО4Б+ЛП	1	18	ЯОВ	40	17	16	2	1	2	ДОСН	,8	16	6	3	3	1	ПРОРЕЖИВАНИЕ
					КЛО		16	14				С2Д							20%
					Б		21	26											
					подлесок:	ЛШ СР ГУСТОЙ													

