

УТВЕРЖДАЮ:

Должность: Заместитель руководителя
управления лесного хозяйства Воронежской
области

Ф.И.О М.В. Скрынникова 

Дата 08.11.2017

Акт
лесопатологического обследования № 507

лесных насаждений

Пригородного
Воронежской области

лесничества (лесопарка)
(субъект Российской Федерации)

Способ лесопатологического обследования: 1. Визуальный

2. Инструментальный

Место проведения

Участковое лесничество	Урочище (дача)	Квартал (кварталы)	Выдел (выделы)	Площадь, га
Правобережное		4	10	1,8

Лесопатологическое обследование проведено на общей площади 1,8 га.

1. Визуальное лесопатологическое обследование.

Наземное

Дистанционное

1.1 На площади 1,8 га фактическая таксационная характеристика лесного насаждения соответствует таксационному описанию.

Причины несоответствия:

Список участков с выявленными несоответствиями приведён в приложении 1 к настоящему Акту.

1.2. Лесные насаждения с нарушенной и утраченной устойчивостью выявлены на площади

га:

Участковое лесничество	Урочище (дача)	Площадь, га		Причина ослабления (гибели)
		с нарушенной устойчивостью	с утраченной устойчивостью	
Итого				

Состояние обследованных лесных насаждений приведено в приложении 1.1 - 1.4 к Акту в зависимости от метода проведения ЛПО

1.3. В обследованных лесных участках прогнозируется:

Прогноз	Площадь, га
Ослабление лесных насаждений	
Усыхание лесных насаждений различной степени	
Развитие очагов вредных организмов	

1.4. Обнаружено загрязнение лесного участка отходами и выбросами:

промышленными

бытовыми

Вид загрязнения	Размеры загрязнения			Объём, кубм	Площадь загрязнения, га
	длина, м	ширина, м	высота, м		

ЗАКЛЮЧЕНИЕ

Оценка текущего санитарного и лесопатологического состояния лесных насаждений, назначенные профилактические мероприятия по защите лесов агитационные мероприятия:

Основная причина повреждения насаждения - опенок.

Уборке подлежит 100% неликвидной древесины (п. 42 Правил осуществления мероприятий по предупреждению распространения вредных организмов, утверждены приказом Минприроды России от 12.09.2016 № 470).

Исполнитель работ по проведению лесопатологического обследования:

ФИО

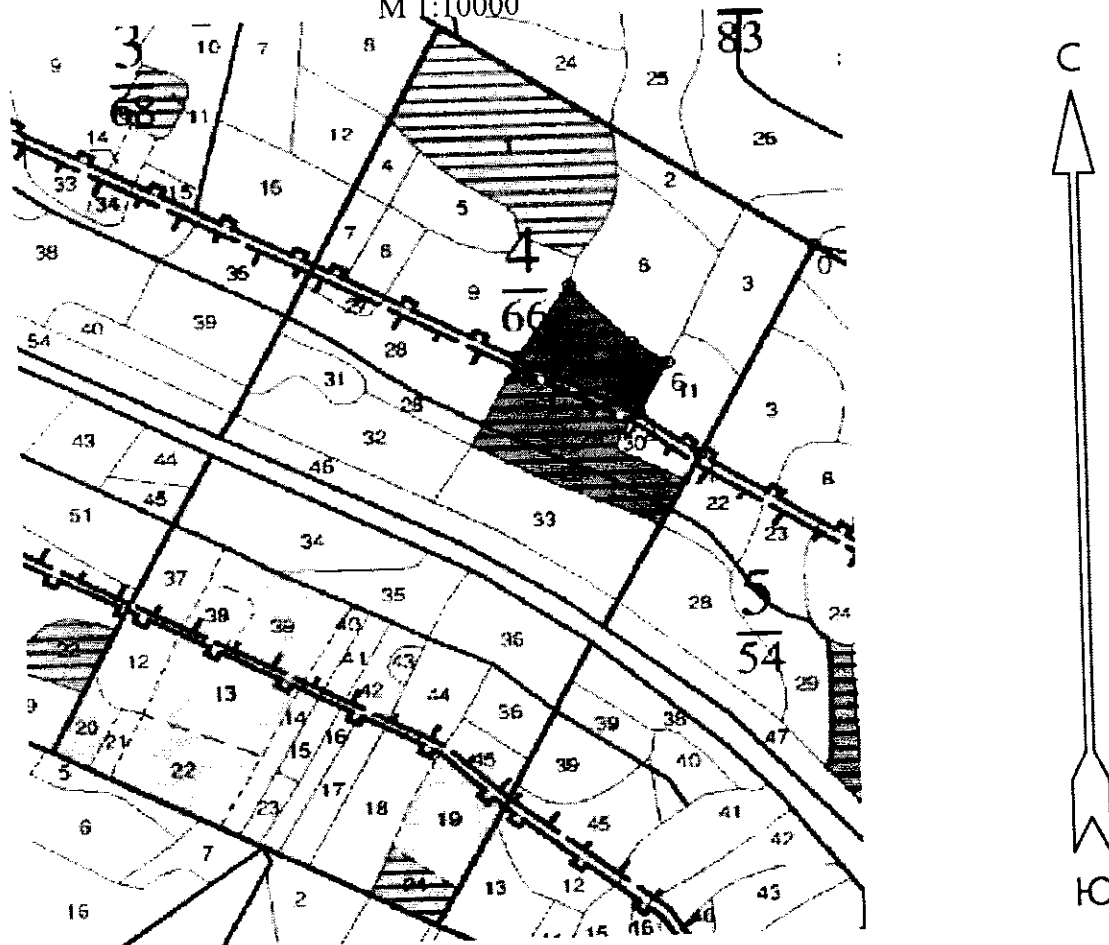
Трунтаев П.В.

Подпись



Приложение 3 к акту
лесопатологического обследования

Абрис участка
М 1:10000



Условные обозначения:  обследованная площадь

Обследованная площадь: 1,8 га

№ выдела	Ленты (круговой площадки) перечета				
	№ ленты (площадки)	длина, м	ширина, м	радиус, м	площадь га

№№	Направление	Румб	Длина, м
0 - 1	ЮЗ	27° 25'	337.2
1 - 2	СЗ	50° 58'	100.9
2 - 3	СЗ	61° 30'	177.5
3 - 4	СВ	34° 08'	124.5
4 - 5	ЮВ	43° 05'	116.8
5 - 6	ЮВ	56° 34'	55.9
6 - 2	ЮЗ	29° 22'	82.2

Исполнитель работ по проведению лесопатологического обследования:

ФИО

Трунтаев П.В.

Подпись

Дата составления документа

01.09.2017

Телефон

89102838687

ЛЕСА НАУЧН. И ИСТОРИЧ. ЗНАЧЕНИЕ

Участковое лесничество: ПРАВОБЕРЕЖНОЕ

№	Площадь	Выдел	Вид	Возраст	Высота	Диаметр	Тип	Полный запас	Запас на выдел	Дес.	МЗ	Хозяйственные
№	м²	№	№	лет	м	см	лес	м³	м³	№	№	№
8	7 77	7П2Б10С+КПН	1	14	ЛП	35	14 14 4 2 2	ДОСН	,6	11	8	5
					Б			С2Д			2	
					ОС						1	
9	2,9	6ДН2ЯОН2КЛН+ЛП	1	24	ДНН	110	24 32 11 4 3	ДОСН	,7	25	73	44 2
					ЯОН		27 44	С2Д			15 3	15 3
					КЛН		22 30				14 3	14 3
подрост: 6ЯОВ4КЛО (5) 1,0 м, 3,0 тыс. шт/га подлесок: ЛЩ СР.ГУСТ УСЫХАЮЩИХ ДЕРЕВЬЕВ, 10%, В ВЫДЕЛЕ ОПИТНЫЕ ОБЪЕКТЫ ВГЛТА селекционная оценка: НОРМАЛЬНЫЕ озу: УЧ-КИ ЛЕСА ШИРИНОЙ 1 КМ ВОКРУГ НАСЕЛЕН. ПУНКТОВ												
10	1,8	лесные культуры	1	24	ДН	94	24 30 5 2 2	ДОСН	,7	25	45	22
		5ДН2ЯОВ2ЛП1КЛН			ЯОВ		25 36	С2Д			9	9
					ЛП		22 26				9	9
					КЛН		22 26				5	5
подлесок: ЛЩ СР.ГУСТ культуры-18 г., ВСПАШ. ПОЛОС., ПОСЕВ РУЧНОЙ, СОСТОЯНИЕ УДОВЛЕТВОРИТЕЛЬНЫЕ. озу: УЧ-КИ ЛЕСА ШИРИНОЙ 1 КМ ВОКРУГ НАСЕЛЕН. ПУНКТОВ												
11	1,4	5ЯОВ5Б+КЛН+ЛП+ОС	1	18	ЯОВ	40	16 16 2 1 2	ДОСН	,6	12	17	9
					Б		20 24	С2Д			8	8
подлесок: ЛЩ ГУСТОЙ озу: УЧ-КИ ЛЕСА ШИРИНОЙ 1 КМ ВОКРУГ НАСЕЛЕН. ПУНКТОВ												
12	1,0	10ДНН	1	23	ДНН	85	23 28 9 4 3	ДОСН	,5	17	17	17 3
					ДНН		85 22 28	С2Д			2	2
					Б						1	1
подлесок: ЛЩ СР.ГУСТ селекционная оценка: НОРМАЛЬНЫЕ озу: УЧ-КИ ЛЕСА ШИРИНОЙ 1 КМ ВОКРУГ НАСЕЛЕН. ПУНКТОВ												
13	2,1	лесные культуры	1	27	Б	58	27 30 6 3 1А	ДОСН	,8	30	63	51 3
		8Б1ЯОВ1ЛП+КЛН			ЯОВ		26 32	С2Д			6 2	6 2
					ЛП		26 32				6 2	6 2
культуры-54 г., состояние УДОВЛЕТВОРИТЕЛЬНЫЕ В ВЫДЕЛЕ ОПИТНЫЕ ОБЪЕКТЫ ВГЛТА, ПОСТ. ПРОВННЫЕ ПЛОЩАДИ ВГЛТА озу: УЧ-КИ ЛЕСА ШИРИНОЙ 1 КМ ВОКРУГ НАСЕЛЕН. ПУНКТОВ												
14	,7	6ЯОВ2КЛО2ЛП+Б	1	15	ЯОВ	35	16 14 2 1 2	ДОСН	,8	12	8	5 3
					КЛО		15 14	С2Д			2 3	2 3
					ЛП		14 12				1 3	1 3
озу: УЧ-КИ ЛЕСА ШИРИНОЙ 1 КМ ВОКРУГ НАСЕЛЕН. ПУНКТОВ												
15	,4	4ЯОВ2КЛО4Б+ЛП	1	18	ЯОВ	40	17 16 2 1 2	ДОСН	,8	16	6	3 3
					КЛО		16 14	С2Д			1 3	1 3
					Б		21 26				2 3	2 3
озу: УЧ-КИ ЛЕСА ШИРИНОЙ 1 КМ ВОКРУГ НАСЕЛЕН. ПУНКТОВ												

ВЫБ. САНР. 1 ОУ
10%

ПРОРЕЖИВАНИЕ
20%

ПРОРЕЖИВАНИЕ
20%

