

УТВЕРЖДАЮ:

Должность: Заместитель руководителя  
управления лесного хозяйства Воронежской  
области

Ф.И.О М.В. Скрынникова

Дата 08.11.2017

Акт  
лесопатологического обследования № 506

лесных насаждений

Пригородного  
Воронежской области

лесничества (лесопарка)  
(субъект Российской Федерации)

Способ лесопатологического обследования: 1. Визуальный

2. Инструментальный

Место проведения

Участковое лесничество	Урочище (дача)	Квартал (кварталы)	Выдел (выделы)	Площадь, га
Правобережное		4	6	3,2

Лесопатологическое обследование проведено на общей площади 3,2 га.

1. Визуальное лесопатологическое обследование.

Наземное

Дистанционное

1.1 На площади 3,2 га фактическая таксационная характеристика лесного насаждения не соответствует таксационному описанию.

Причины несоответствия: **техническая ошибка при лесоустройстве**

Список участков с выявленными несоответствиями приведён в приложении 1 к настоящему Акту.

1.2. Лесные насаждения с нарушенной и утраченной устойчивостью выявлены на площади \_\_\_\_\_ га:

Участковое лесничество	Урочище (дача)	Площадь, га		Причина ослабления (гибели)
		с нарушенной устойчивостью	с утраченной устойчивостью	
<b>Итого</b>				

Состояние обследованных лесных насаждений приведено в приложении 1.1 - 1.4 к Акту в зависимости от метода проведения ЛПО

1.3. В обследованных лесных участках прогнозируется:

Прогноз	Площадь, га
Ослабление лесных насаждений	
Усыхание лесных насаждений различной степени	
Развитие очагов вредных организмов	

1.4. Обнаружено загрязнение лесного участка отходами и выбросами:

промышленными

бытовыми

Вид загрязнения	Размеры загрязнения			Объём, кубм	Площадь загрязнения, га
	длина, м	ширина, м	высота, м		

## ЗАКЛЮЧЕНИЕ

Оценка текущего санитарного и лесопатологического состояния лесных насаждений, назначенные профилактические мероприятия по защите лесов агитационные мероприятия:

Основная причина повреждения насаждения - опенок.

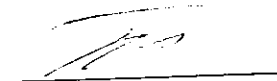
Уборке подлежит 100% неликвидной древесины (п. 42 Правил осуществления мероприятий по предупреждению распространения вредных организмов, утверждены приказом Минприроды России от 12.09.2016 № 470).

Исполнитель работ по проведению лесопатологического обследования:

ФИО

Трунтаев П.В.

Подпись

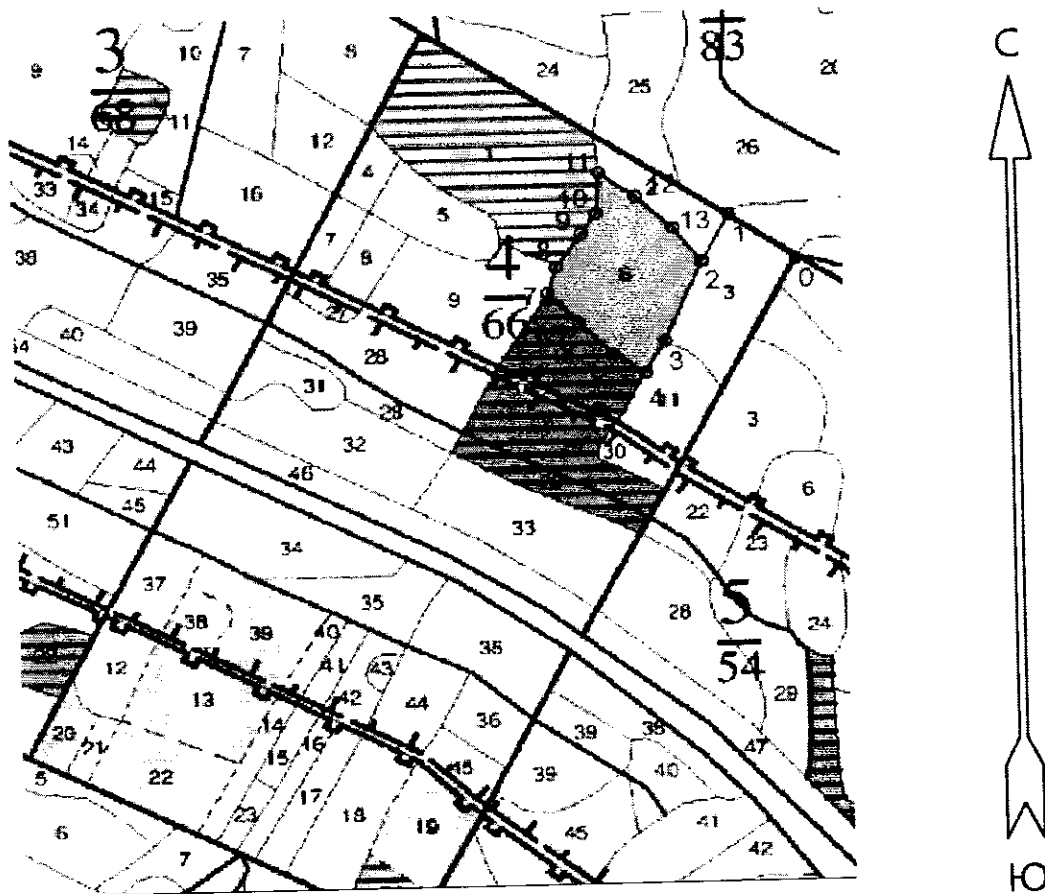






Приложение 3 к акту  
лесопатологического обследования

Абрис участка  
М 1:10000



Условные обозначения:  обследованная площадь

Обследованная площадь: 3,2 га

№ выдела	Ленты (круговой площадки) перечета				
	№ ленты (площадки)	длина, м	ширина, м	радиус, м	площадь га

№№	Направление	Румб	Длина, м	10 - 11	СВ 4° 00'	59,4
0 - 1	СЗ	52° 37'	107,3	11 - 12	ЮВ 53° 35'	58,9
1 - 2	ЮЗ	27° 58'	75,8	12 - 13	ЮВ 45° 43'	67,0
2 - 3	ЮЗ	23° 10'	125,0	13 - 2	ЮВ 36° 26'	61,8
3 - 4	ЮЗ	30° 04'	52,0			
4 - 5	СЗ	57° 26'	50,6			
5 - 6	СЗ	43° 29'	63,7			
6 - 7	СЗ	42° 10'	59,1			
7 - 8	СВ	16° 32'	39,5			
8 - 9	СВ	34° 48'	59,1			
9 - 10	СВ	35° 19'	34,8			

Исполнитель работ по проведению лесопатологического обследования:

ФИО

Грунтаев П.В.

Подпись

Дата составления документа

01.09.2017

Телефон

89102838687

ЛЕСА НАУЧ. И ИСТОРИЧ. ЗНАЧЕНИЕ

Участковое лесничество: ПРАВОБЕРЕЖНОЕ

№	Пло-щадь	Состав	Подрос-ток	по-яв-ле-ние	вы-со-та	Ди-аметр	Вы-сота	Гр-бо-ро	Тип	Полн-ота	Запас	срораст-лес	Кл-асс	Запас	на	выделе	лес	Мз	Хоз-яйств-венные	мероприя-тия			
1	2	3	4	5	6	7	8	9	10	11	12	13	14	15	16	17	18	19	20	21	22	23	24
1	5,2	лесные культуры	1	17	ЯОВ	34	15	14	2	1	1	ДОСН	,7	13	68	20	3	8					
		ЗЯОВ2ЛП2ОС2Б1КЛО			ЛП	14	14					С2Д				14	3						
					ОС	19	24									14	3						
					Б	20	20									13	3						
					КЛО	15	14									7	3						
		культуры-78 г. ВСПАШ. БОРОЗД. ПОСАДКА РУЧНАЯ, состояние удовлетворительные																					
		В ВЫДЕЛЕ ОПЫТНЫЕ ОБЪЕКТЫ ВЛТА																					
		озу: Уч-ки леса шириной 1 км вокруг населен. пунктов																					
2	1,1	5КЛН3ЯОН2ДНП	1	23	КЛН	80	20	28	8	3	3	ДОСН	,4	13	14	7	3	7					
					ЯОН	26	36					С2Д				4	3						
					ДНП	25	36									3	3						
		подросок: 6ЯОВ4КЛО (5) 1,0 м, 4,0 тыс. шт/га																					
		подлесок: ЛЩ РЕДКИЙ																					
		склон С -15																					
3	2,1	5ЯОВ2КЛО2ЛП1ДНП	1	12	ЯОВ	25	12	10	2	1	2	ДОСН	,7	7	15	7	7	1					
					КЛО	22	26					С2Д				3	3						
					ЛП	22	30									2	2						
		подлесок: ЛЩ ГУСТОЙ																					
		озу: Уч-ки леса шириной 1 км вокруг населен. пунктов																					
4	,5	6ДНП1ЛП1КЛО2ЛП	1	23	ДНП	110	25	40	6	4	2	ДОСН	,7	23	12	7	2	1					
					ЛП	22	26					С2Д				1	3						
					КЛО	22	30									1	3						
					ЛП	50	17	18								3	3						
		селекционная оценка: НОРМАЛЬНЫЕ																					
		озу: Уч-ки леса шириной 1 км вокруг населен. пунктов																					
5	1,3	4ДНН3КЛН2ЛП1ОС	1	23	ДНН	110	23	36	11	4	3	ДОСН	,4	13	17	7	3						
					КЛН	22	36					С2Д				5	3						
					ЛП	23	32									3	3						
					ОС	27	40									2	4						
		подлесок: ЛЩ ГУСТОЙ																					
		селекционная оценка: МИНУСОВЫЕ																					
		озу: Уч-ки леса шириной 1 км вокруг населен. пунктов																					
6	3,2	5ЯОВ3ДНП2КЛН+ЛП	1	25	ЯОВ	100	27	40	5	3	2	ДОСН	,7	22	70	35	3	8					
					ДНП	24	32					С2Д				21	3						
					КЛН	23	30									14	3						
		подлесок: ЛЩ СР.ГУСТ																					
		УСЫХАЮЩИХ ДЕРЕВЬЕВ, 10%																					
		озу: Уч-ки леса шириной 1 км вокруг населен. пунктов																					
7	,6	8ОС2ЛП+ЯОВ	1	16	ОС	35	16	16	4	3	2	ДОСН	,7	13	8	6	3						
					ЛП	14	14					С2Д				2	3						
		подлесок: ЛЩ СР.ГУСТ																					
		озу: Уч-ки леса шириной 1 км вокруг населен. пунктов																					