

УТВЕРЖДАЮ:

Должность: Заместитель руководителя
управления лесного хозяйства Воронежской
области

Ф.И.О М.В. Скрынникова

Дата 08.11.2017

Акт
лесопатологического обследования № 505

лесных насаждений

Пригородного
Воронежской области

лесничества (лесопарка)
(субъект Российской Федерации)

Способ лесопатологического обследования: 1. Визуальный

2. Инструментальный

Место проведения

Участковое лесничество	Урочище (дача)	Квартал (кварталы)	Выдел (выделы)	Площадь, га
Правобережное		4	4	0,5

Лесопатологическое обследование проведено на общей площади

0,5

га.

1. Визуальное лесопатологическое обследование.

Наземное

Дистанционное

1.1 На площади 0,5 га фактическая таксационная характеристика лесного насаждения **не соответствует** таксационному описанию.

Причины несоответствия: **техническая ошибка при лесоустройстве**

Список участков с выявленными несоответствиями приведён в приложении 1 к настоящему Акту.

1.2. Лесные насаждения с нарушенной и утраченной устойчивостью выявлены на площади _____ га:

Участковое лесничество	Урочище (дача)	Площадь, га		Причина ослабления (гибели)
		с нарушенной устойчивостью	с утраченной устойчивостью	
Итого				

Состояние обследованных лесных насаждений приведено в приложении 1.1 - 1.4 к Акту в зависимости от метода проведения ЛПО

1.3. В обследованных лесных участках прогнозируется:

Прогноз	Площадь, га
Ослабление лесных насаждений	
Усыхание лесных насаждений различной степени	
Развитие очагов вредных организмов	

1.4. Обнаружено загрязнение лесного участка отходами и выбросами:

промышленными

бытовыми

Вид загрязнения	Размеры загрязнения			Объём, кубм	Площадь загрязнения, га
	длина, м	ширина, м	высота, м		

ЗАКЛЮЧЕНИЕ

Оценка текущего санитарного и лесопатологического состояния лесных насаждений, назначенные профилактические мероприятия по защите лесов агитационные мероприятия:

Основная причина повреждения насаждения - опенок.


Уборке подлежит 100% неликвидной древесины (п. 42 Правил осуществления мероприятий по предупреждению распространения вредных организмов, утверждены приказом Минприроды России от 12.09.2016 № 470).

Исполнитель работ по проведению лесопатологического обследования:

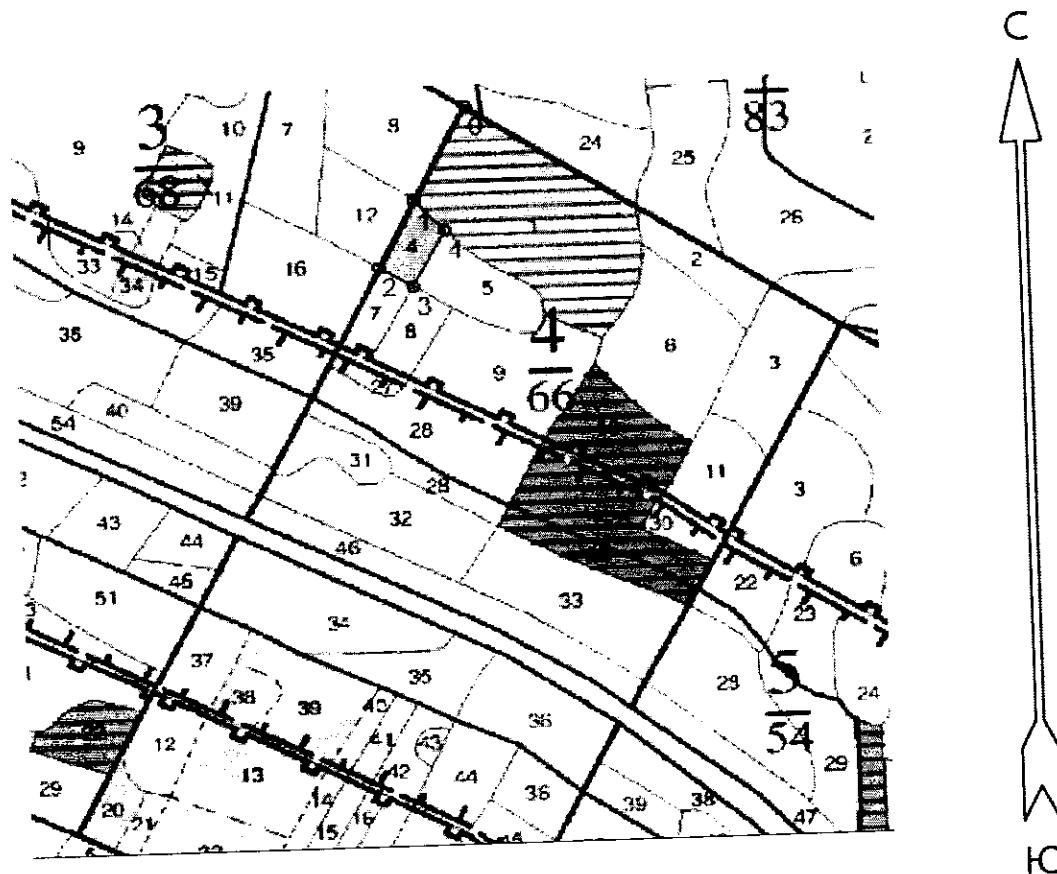
ФИО


Трунтаев П.В.

Подпись



Абрис участка
М 1:10000



Условные обозначения:  обследованная площадь
Обследованная площадь: 0,5 га

№ выдела	Ленты (круговой площадки) перчета				
	№ ленты (площадки)	длина, м	ширина, м	радиус, м	площадь га

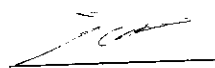
№№	Направление	Румб	Длина, м
0 - 1	ЮЗ	27° 32'	151.9
1 - 2	ЮЗ	26° 34'	107.3
2 - 3	ЮВ	56° 31'	53.3
3 - 4	СВ	27° 58'	91.7
4 - 1	СЗ	41° 35'	59.4

Исполнитель работ по проведению лесопатологического обследования:

ФИО

Трунтаев П.В.

Подпись



Дата составления документа

01.09.2017

Телефон

89102838687

Участковое лесничество: ПРАВОБЕРЕЖНОЕ

ЛЕСА НАУЧ. И ИСТОРИЧ. ЗНАЧЕНИЕ

Квартал 4

№	Площадь	Состав	Подрост	Подрост	Высота	Эксплуатация	Диаметр	Класс	Пространство	Тип	Площадь	Залпас	Сыродрас	Класс	Залпас	на выделе	дес.	МЗ	
1	5,2	лесные культуры	34	15	14	2	1	1	ДОСН	,7	13	68	20	3	8				ПРОРЕЖИВАНИЕ
		3ЯОВ2ЛП2ОС2Б1КЛО	ЛП	14	14				С2Д				14	3					25%
			ОС	19	24								14	3					
			Б	20	20								13	3					
			КЛО	15	14								7	3					
2	1,1	культуры-78 г., ВСПАШ. БОРОЗД., ПОСАДКА РУЧНАЯ, СОСТОЯНИЕ УДОВЛЕТВОРИТЕЛЬНЫЕ	80	20	28	8	3	3	ДОСН	,4	13	14	7	3	7				ВЫБ. САНР. 1 ОЧ
		В ВЫДЕЛЕ ОПЫТНЫЕ ОБЪЕКТЫ ВУЛТА	ЯОН	26	36				С2Д				4	3					
		ОЗУ: УЧ-КИ ЛЕСА ШИРИНОЙ 1 КМ ВОКРУГ НАСЕЛЕН. ПУНКТОВ	ДНП	25	36								3	3					
		ОЗУ: УЧ-КИ ЛЕСА ШИРИНОЙ 1 КМ ВОКРУГ НАСЕЛЕН. ПУНКТОВ	ЛП	25	36								7	15					
		ОЗУ: УЧ-КИ ЛЕСА ШИРИНОЙ 1 КМ ВОКРУГ НАСЕЛЕН. ПУНКТОВ	ДНП	25	36								3	3					
		ОЗУ: УЧ-КИ ЛЕСА ШИРИНОЙ 1 КМ ВОКРУГ НАСЕЛЕН. ПУНКТОВ	ЛП	25	36								7	2	1				ВЫБ. САНР. 1 ОЧ
3	2,1	культуры-78 г., ВСПАШ. БОРОЗД., ПОСАДКА РУЧНАЯ, СОСТОЯНИЕ УДОВЛЕТВОРИТЕЛЬНЫЕ	110	25	40	6	4	2	ДОСН	,7	23	12	7	2					
		В ВЫДЕЛЕ ОПЫТНЫЕ ОБЪЕКТЫ ВУЛТА	ЛП	22	26				С2Д				1	3					
		ОЗУ: УЧ-КИ ЛЕСА ШИРИНОЙ 1 КМ ВОКРУГ НАСЕЛЕН. ПУНКТОВ	КЛО	22	30								1	3					
		ОЗУ: УЧ-КИ ЛЕСА ШИРИНОЙ 1 КМ ВОКРУГ НАСЕЛЕН. ПУНКТОВ	ЛП	50	17	18							3	3					
		ОЗУ: УЧ-КИ ЛЕСА ШИРИНОЙ 1 КМ ВОКРУГ НАСЕЛЕН. ПУНКТОВ	ЛП	50	17	18							7	2	1				ВЫБ. САНР. 1 ОЧ
		ОЗУ: УЧ-КИ ЛЕСА ШИРИНОЙ 1 КМ ВОКРУГ НАСЕЛЕН. ПУНКТОВ	ЛП	22	26								1	3					
		ОЗУ: УЧ-КИ ЛЕСА ШИРИНОЙ 1 КМ ВОКРУГ НАСЕЛЕН. ПУНКТОВ	КЛО	22	30								1	3					
		ОЗУ: УЧ-КИ ЛЕСА ШИРИНОЙ 1 КМ ВОКРУГ НАСЕЛЕН. ПУНКТОВ	ЛП	22	30								3	3					
		ОЗУ: УЧ-КИ ЛЕСА ШИРИНОЙ 1 КМ ВОКРУГ НАСЕЛЕН. ПУНКТОВ	КЛО	22	30								7	3					
		ОЗУ: УЧ-КИ ЛЕСА ШИРИНОЙ 1 КМ ВОКРУГ НАСЕЛЕН. ПУНКТОВ	ЛП	22	30								5	3					
		ОЗУ: УЧ-КИ ЛЕСА ШИРИНОЙ 1 КМ ВОКРУГ НАСЕЛЕН. ПУНКТОВ	КЛО	22	30								3	3					
		ОЗУ: УЧ-КИ ЛЕСА ШИРИНОЙ 1 КМ ВОКРУГ НАСЕЛЕН. ПУНКТОВ	ЛП	22	30								2	4					
		ОЗУ: УЧ-КИ ЛЕСА ШИРИНОЙ 1 КМ ВОКРУГ НАСЕЛЕН. ПУНКТОВ	ОС	27	40								35	3	8				ВЫБ. САНР. 1 ОЧ
		ОЗУ: УЧ-КИ ЛЕСА ШИРИНОЙ 1 КМ ВОКРУГ НАСЕЛЕН. ПУНКТОВ	ЛП	27	40								21	3					10%
		ОЗУ: УЧ-КИ ЛЕСА ШИРИНОЙ 1 КМ ВОКРУГ НАСЕЛЕН. ПУНКТОВ	КЛО	24	32								14	3					
		ОЗУ: УЧ-КИ ЛЕСА ШИРИНОЙ 1 КМ ВОКРУГ НАСЕЛЕН. ПУНКТОВ	ЛП	24	32								6	3					
		ОЗУ: УЧ-КИ ЛЕСА ШИРИНОЙ 1 КМ ВОКРУГ НАСЕЛЕН. ПУНКТОВ	КЛО	23	30								8	2					
		ОЗУ: УЧ-КИ ЛЕСА ШИРИНОЙ 1 КМ ВОКРУГ НАСЕЛЕН. ПУНКТОВ	ЛП	23	32								13	8					
		ОЗУ: УЧ-КИ ЛЕСА ШИРИНОЙ 1 КМ ВОКРУГ НАСЕЛЕН. ПУНКТОВ	ОС	27	40								6	3					
		ОЗУ: УЧ-КИ ЛЕСА ШИРИНОЙ 1 КМ ВОКРУГ НАСЕЛЕН. ПУНКТОВ	ЛП	16	16	4	3	2	ДОСН	,7	13	8	6	3					
		ОЗУ: УЧ-КИ ЛЕСА ШИРИНОЙ 1 КМ ВОКРУГ НАСЕЛЕН. ПУНКТОВ	ЛП	16	16	4	3	2	С2Д				2	3					
		ОЗУ: УЧ-КИ ЛЕСА ШИРИНОЙ 1 КМ ВОКРУГ НАСЕЛЕН. ПУНКТОВ	ЛП	14	14								8	2					

