

УТВЕРЖДАЮ:

Должность: Заместитель руководителя
управления лесного хозяйства Воронежской
области

Ф.И.О М.В. Скрынникова 

Дата 08.11.2017

Акт
лесопатологического обследования № 504

лесных насаждений Пригородного лесничества (лесопарка)
Воронежской области (субъект Российской Федерации)

Способ лесопатологического обследования: 1. Визуальный
2. Инструментальный

Место проведения

Участковое лесничество	Урочище (дача)	Квартал (кварталы)	Выдел (выделы)	Площадь, га
Правобережное		4	2	1,1

Лесопатологическое обследование проведено на общей площади 1,1 га.

1. Визуальное лесопатологическое обследование.

Наземное

Дистанционное

1.1 На площади 1,1 га фактическая таксационная характеристика лесного насаждения **не соответствует** таксационному описанию.

Причины несоответствия: **техническая ошибка при лесоустройстве**

Список участков с выявленными несоответствиями приведён в приложении 1 к настоящему Акту.

1.2. Лесные насаждения с нарушенной и утраченной устойчивостью выявлены на площади _____ га:

Участковое лесничество	Урочище (дача)	Площадь, га		Причина ослабления (гибели)
		с нарушенной устойчивостью	с утраченной устойчивостью	
Итого				

Состояние обследованных лесных насаждений приведено в приложении 1.1 - 1.4 к Акту в зависимости от метода проведения ЛПО

1.3. В обследованных лесных участках прогнозируется:

Прогноз	Площадь, га
Ослабление лесных насаждений	
Усыхание лесных насаждений различной степени	
Развитие очагов вредных организмов	

1.4. Обнаружено загрязнение лесного участка отходами и выбросами:

промышленными

бытовыми

Вид загрязнения	Размеры загрязнения			Объём, кубм	Площадь загрязнения, га
	длина, м	ширина, м	высота, м		

ЗАКЛЮЧЕНИЕ

Оценка текущего санитарного и лесопатологического состояния лесных насаждений, назначенные профилактические мероприятия по защите лесов агитационные мероприятия:

Основная причина повреждения насаждения - опенок.

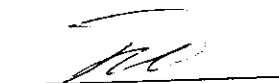
Уборке подлежит 100% неликвидной древесины (п. 42 Правил осуществления мероприятий по предупреждению распространения вредных организмов, утверждены приказом Минприроды России от 12.09.2016 № 470).

Исполнитель работ по проведению лесопатологического обследования:

ФИО

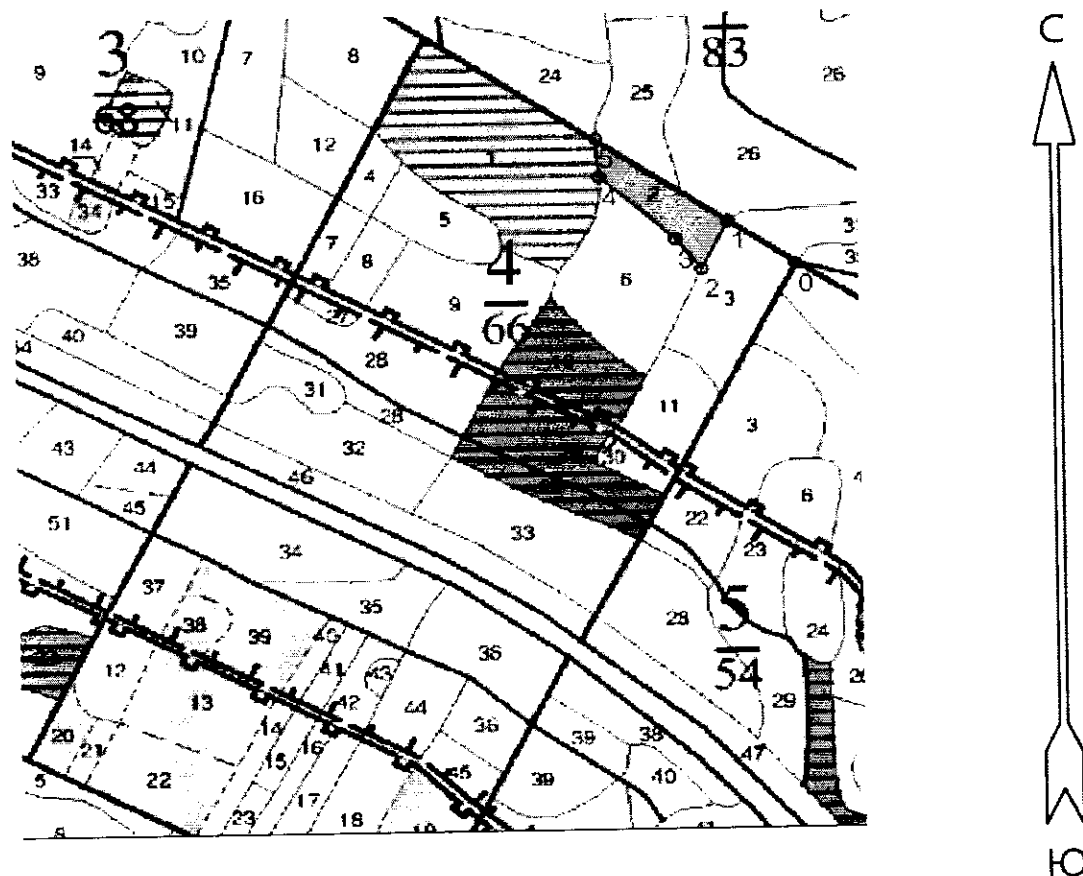
Трунтаев П.В.

Подпись



Приложение 3 к акту
лесопатологического обследования

Абрис участка
М 1:10000



Условные обозначения:  обследованная площадь

Обследованная площадь: 1,1 га

№ выдела	Ленты (круговой площадки) перече́та				
	№ ленты (площадки)	длина, м	ширина, м	радиус, м	площадь га

№№	Направление	Румб	Длина, м
0 - 1	СЗ	53° 52'	107.3
1 - 2	ЮЗ	26° 20'	77.9
2 - 3	СЗ	37° 37'	55.6
3 - 4	СЗ	46° 47'	134.0
4 - 5	СЗ	4° 27'	55.9
5 - 1	ЮВ	54° 28'	209.5

Исполнитель работ по проведению лесопатологического обследования:

ФИО Трунтаев П.В.

Подпись 

Дата составления документа

01.09.2017

Телефон

89102838687

ЛЕСА НАУЧН. И ИСТОРИЧ. ЗНАЧЕНИЕ

Участковое лесничество: ПРАВОБЕРЕЖНОЕ

№	Шло-выделяла	Состав леса	Подроск	по-вы-ва	воз-со-ра	эле-со-ра	вы-со-ра	ди-ам	кл-па	пр-ни	тип	полн-запас	сврост.	кл-запас	на	выделе,	дес.	мз	хозяйственные		
1	5,2	лесные культуры	ЗЯОВ2ЛП2ОС2В1КЛО	1	17	ЯОВ	34	15	14	2	1	1	ЛОСН	,7	13	68	20	3	8	ПРОРЕЖИВАНИЕ	
																				25%	
2	1,1	культуры-78 г., вспаш. борозд., посадка ручная, состояние удовлетворительные	5КЛН3ЯОН2ДНП	1	23	КЛН	80	20	28	8	3	3	ЛОСН	,4	13	14	7	3	7	ВЫБ. САНР. 1 ОЧ	
3	2,1	подросок: 6ЯОВ4КЛО (5) 1,0 м, 4,0 тыс. шт/га	5ЯОВ2КЛО2ЛП1ДНП	1	12	ЯОВ	25	12	10	2	1	2	ЛОСН	,7	7	15	7	3	3		
4	,5	подлесок: ЛШ ГУСТОЙ	6ДНН1ЛП1КЛО2ЛП	1	23	ЛП	110	25	40	6	4	2	ЛОСН	,7	23	12	7	2	1	ВЫБ. САНР. 1 ОЧ	
5	1,3	селекционная оценка: НОРМАЛЬНЫЕ	4ДНН3КЛН2ЛП1ОС	1	23	ДНН	110	23	36	11	4	3	ЛОСН	,4	13	17	7	3	8		
6	3,2	подлесок: ЛШ ГУСТОЙ	5ЯОВ3ДНП2КЛН+ЛП	1	25	ЯОВ	100	27	40	5	3	2	ЛОСН	,7	22	70	35	3	8	ВЫБ. САНР. 1 ОЧ	
7	,6	подлесок: ЛШ СР.ГУСТ	8ОС2ЛП+ЯОВ	1	16	ОС	35	16	16	4	3	2	ЛОСН	,7	13	8	6	3	3	ВЫБ. САНР. 1 ОЧ	

