

УТВЕРЖДАЮ:

Должность: Заместитель руководителя
управления лесного хозяйства Воронежской
области

Ф.И.О М.В. Скрынникова

Дата 08.11.2017

Акт
лесопатологического обследования № 503

лесных насаждений

Пригородного
Воронежской области

лесничества (лесопарка)
(субъект Российской Федерации)

Способ лесопатологического обследования:

1. Визуальный

2. Инструментальный

Место проведения

Участковое лесничество	Урочище (дача)	Квартал (кварталы)	Выдел (выделы)	Площадь, га
Правобережное		4	1	5,2

Лесопатологическое обследование проведено на общей площади

5,2

га.

1. Визуальное лесопатологическое обследование.

Наземное

Дистанционное

1.1 На площади 5,2 га фактическая таксационная характеристика лесного насаждения не соответствует таксационному описанию.

Причины несоответствия: **техническая ошибка при лесоустройстве**

Список участков с выявленными несоответствиями приведён в приложении 1 к настоящему Акту.

1.2. Лесные насаждения с нарушенной и утраченной устойчивостью выявлены на площади _____ га:

Участковое лесничество	Урочище (дача)	Площадь, га		Причина ослабления (гибели)
		с нарушенной устойчивостью	с утраченной устойчивостью	
Итого				

Состояние обследованных лесных насаждений приведено в приложении 1.1 - 1.4 к Акту в зависимости от метода проведения ЛПО

1.3. В обследованных лесных участках прогнозируется:

Прогноз	Площадь, га
Ослабление лесных насаждений	
Усыхание лесных насаждений различной степени	
Развитие очагов вредных организмов	

1.4. Обнаружено загрязнение лесного участка отходами и выбросами:

промышленными

бытовыми

Вид загрязнения	Размеры загрязнения			Объём, кубм	Площадь загрязнения, га
	длина, м	ширина, м	высота, м		

ЗАКЛЮЧЕНИЕ

Оценка текущего санитарного и лесопатологического состояния лесных насаждений, назначенные профилактические мероприятия по защите лесов агитационные мероприятия:

Основная причина повреждения насаждения - изменение уровня грунтовых вод под действием почвенно-климатических факторов.

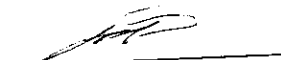
Уборке подлежит 100% неликвидной древесины (п. 42 Правил осуществления мероприятий по предупреждению распространения вредных организмов, утверждены приказом Минприроды России от 12.09.2016 № 470).

Исполнитель работ по проведению лесопатологического обследования:

ФИО

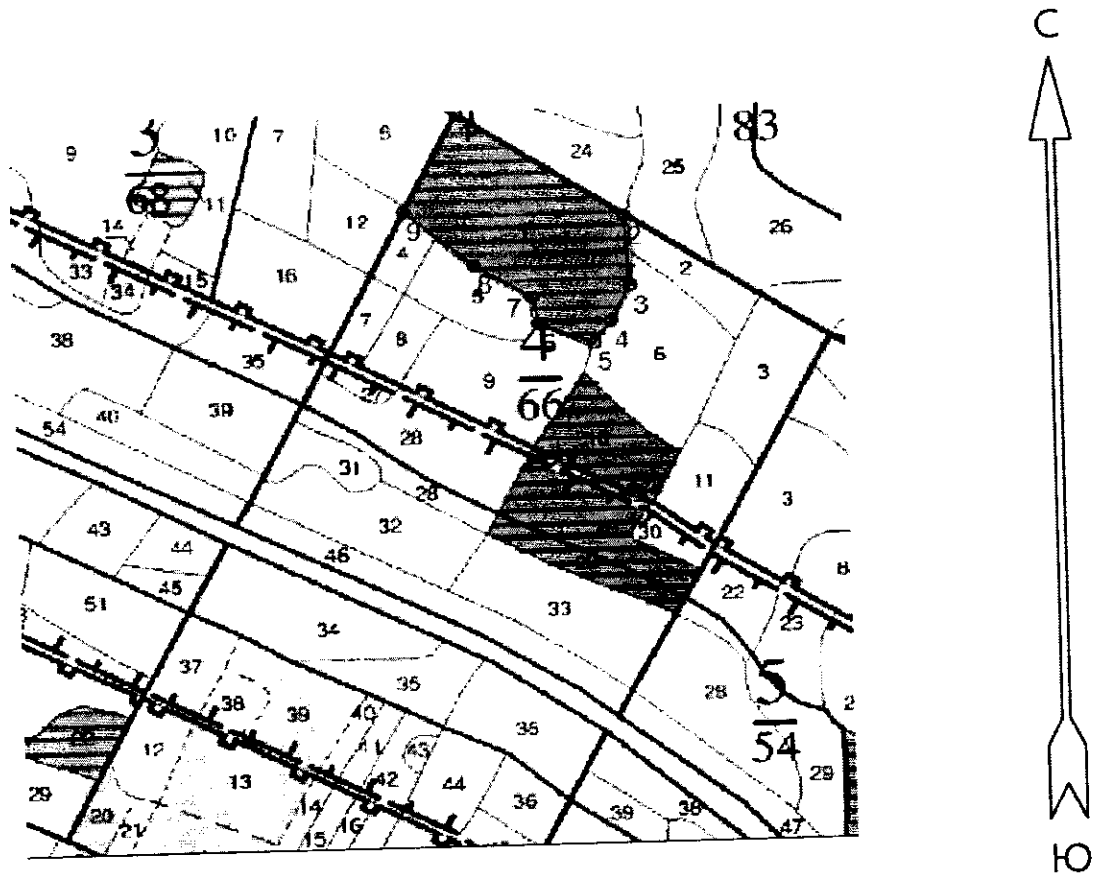
Трунтаев П.В.

Подпись



Приложение 3 к акту
лесопатологического обследования

Абрис участка
М 1:10000



Условные обозначения:  обследованная площадь

Обследованная площадь: 5,2 га

№ выдела	Ленты (круговой площадки) перечета				
	№ ленты (площадки)	длина, м	ширина, м	радиус, м	площадь га

№№	Направление	Румб	Длина, м
1 - 2	ЮВ	54° 31'	266.0
2 - 3	ЮВ	3° 17'	101.0
3 - 4	ЮЗ	27° 11'	57.3
4 - 5	ЮЗ	34° 38'	39.7
5 - 6	СЗ	66° 58'	78.1
6 - 7	СЗ	11° 11'	39.5
7 - 8	СЗ	57° 56'	88.8
8 - 9	СЗ	48° 24'	121.3
9 - 1	СВ	26° 50'	159.2

Исполнитель работ по проведению лесопатологического обследования:

ФИО

Трунтаев П.В.

Подпись

Дата составления документа

01.09.2017

Телефон

89102838687

