

УТВЕРЖДАЮ:

Должность: Заместитель руководителя
управления лесного хозяйства Воронежской
области

Ф.И.О М.В. Скрынникова 

Дата 08.11.2017

Акт
лесопатологического обследования № 497

лесных насаждений

Пригородного
Воронежской области

лесничества (лесопарка)
(субъект Российской Федерации)

Способ лесопатологического обследования: 1. Визуальный

2. Инструментальный

Место проведения

Участковое лесничество	Урочище (дача)	Квартал (кварталы)	Выдел (выделы)	Площадь, га
Правобережное		3	45	0,5

Лесопатологическое обследование проведено на общей площади 0,5 га.

1. Визуальное лесопатологическое обследование.

Наземное

Дистанционное

1.1 На площади 0,5 га фактическая таксационная характеристика лесного насаждения **не соответствует** таксационному описанию.

Причины несоответствия: **техническая ошибка при лесоустройстве**

Список участков с выявленными несоответствиями приведён в приложении 1 к настоящему Акту.

1.2. Лесные насаждения с нарушенной и утраченной устойчивостью выявлены на площади _____ га:

Участковое лесничество	Урочище (дача)	Площадь, га		Причина ослабления (гибели)
		с нарушенной устойчивостью	с утраченной устойчивостью	
Итого				

Состояние обследованных лесных насаждений приведено в приложении 1.1 - 1.4 к Акту в зависимости от метода проведения ЛПО

1.3. В обследованных лесных участках прогнозируется:

Прогноз	Площадь, га
Ослабление лесных насаждений	
Усыхание лесных насаждений различной степени	
Развитие очагов вредных организмов	

1.4. Обнаружено загрязнение лесного участка отходами и выбросами:

промышленными

бытовыми

Вид загрязнения	Размеры загрязнения			Объём, кбм	Площадь загрязнения, га
	длина, м	ширина, м	высота, м		

ЗАКЛЮЧЕНИЕ

Оценка текущего санитарного и лесопатологического состояния лесных насаждений, назначенные профилактические мероприятия по защите лесов агитационные мероприятия:

Основная причина повреждения насаждения - изменение уровня грунтовых вод под действием почвенно-климатических факторов.


Уборке подлежит 100% неликвидной древесины (п. 42 Правил осуществления мероприятий по предупреждению распространения вредных организмов, утверждены приказом Минприроды России от 12.09.2016 № 470).

Исполнитель работ по проведению лесопатологического обследования:

ФИО

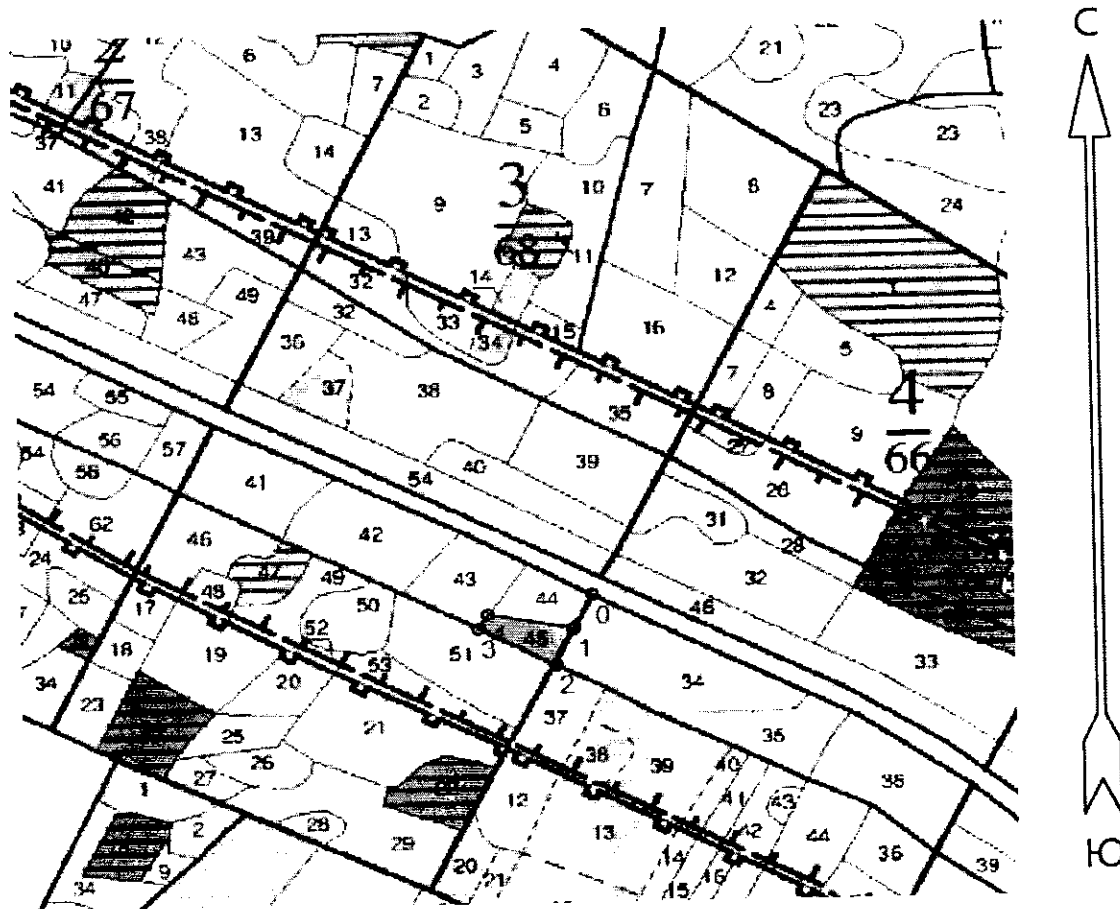
Трунтаев П.В.

Подпись



Приложение 3 к акту
лесопатологического обследования

Абрис участка
М 1:10000



Условные обозначения:



обследованная площадь

Обследованная площадь:

0,5 га

№ выдела	Ленты (круговой площадки) перечета				
	№ ленты (площадки)	длина, м	ширина, м	радиус, м	площадь га

№№	Направление	Румб	Длина, м
0 - 1	ЮЗ	27° 33'	54.3
1 - 2	ЮЗ	23° 15'	58.3
2 - 3	СЗ	62° 02'	115.2
3 - 4	СВ	31° 17'	25.0
4 - 1	ЮВ	78° 59'	113.9

Исполнитель работ по проведению лесопатологического обследования:

ФИО

Трунтаев П.В.

Подпись

Дата составления документа

01.09.2017

Телефон

89102838687

№ участка	История участка	Возраст	Ширина	Длина	Площадь	Тип	Полн.	Запас сырья	Кл.	Запас на выделе	лес. МЗ
45	повреждение , БЕРЕЗА БОРОДАВ, СРЕДНЯЯ, ТРУТОВИК НАСТОЯЩИЙ НАС.С НАРУШ. УСТОЙЧИВОСТЬЮ	1 25 Б	80	27 32 8 4 1	18 20	ДОСН С2Д	,6	19	10	8 4	ВЫБ. САНР. 1 ОЧ 15%
46	озу: Уч-ки ЛЕСА ШИРИНОЙ 1 КМ ВОКРУГ НАСЕЛЕН. ПУНКТОВ	1 25 ДНП ЯОВ	110	25 36 6 4 2	26 36	ДОСН С2Д	,6	23	35	24 2	
47	6ЯОВ2КЛО2ЛП	2 16 ЯОВ КЛО	40	17 18 15 16 14 14			,3	5	8	5 3	
48	культуры-76 г., состояние УДОВЛЕТВОРИТЕЛЬНЫЕ	1 25 ДНП ЯОВ	110	26 40 6 4 2	21 28	ДОСН С2Д	,6	23	9	6 3	
49	озу: Уч-ки ЛЕСА ШИРИНОЙ 1 КМ ВОКРУГ НАСЕЛЕН. ПУНКТОВ	1 26 Б ОС ЯОВ	70	27 36 7 4 1	24 32 18 20	ДОСН С2Д	,7	24	22	15 3	
50	подрост: 10ЯОВ (10) 1,0 м, 2,0 тыс. шт/га	1 23 ОС	75	23 26 8 4 2		ДОСН С2Д	,7	25	25	25 4	
51	повреждение , ОСИНА, СИЛЬНАЯ, ЛОЖНЫЙ ТРУТОВИК	1 22 ДНП ЯОВ	90	23 30 9 4 3	22 24 19 24	ДОСН С2Д	,8	25	58	23 3	
52	озу: Уч-ки ЛЕСА ШИРИНОЙ 1 КМ ВОКРУГ НАСЕЛЕН. ПУНКТОВ	1 24 ДНП КЛО	110	25 36 6 2 2	80 21 24	ДОСН С2Д	,6	21	4	3 2	
53	озу: Уч-ки ЛЕСА ШИРИНОЙ 1 КМ ВОКРУГ НАСЕЛЕН. ПУНКТОВ	1 24 ДНП КЛО	110	25 36 6 4 2	25 36 24 32	ДОСН С2Д	,7	25	25	12 3	

ВЫБ. САНР. 1 ОЧ

