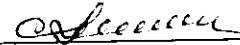


УТВЕРЖДАЮ:

Должность: заместитель руководителя управления лесного
хозяйства Воронежской области

Ф.И.О М.В. Скрынникова


Дата 08.11.2017

Акт
лесопатологического обследования № 466

лесных насаждений

Кантемировского
Воронежской области

лесничества (лесопарка)
(субъект Российской Федерации)

Способ лесопатологического обследования:

1. Визуальный

2. Инструментальный

Место проведения

| Участковое лесничество | Урочище (дача) | Квартал (кварталы) | Выдел (выделы) | Площадь, га |
|-----------------------------------|----------------|--------------------|----------------|-------------|
| Митрофановский мастерский участок | Березовое | 29 | 47 | 10 |

Лесопатологическое обследование проведено на общей площади 10 га.

2. Инструментальное обследование лесного участка

2.1 Фактическая таксационная характеристика лесного насаждения

не соответствует

таксационному описанию.

Причины несоответствия:

изменение санитарного состояния за прошедший период после лесоустройства 2004 года

Ведомость лесных участков с выявленными несоответствиями таксационным описаниям приведена в приложении 1 к Акту.

2.2. Состояние насаждений:

с нарушенной устойчивостью

V

с утраченной устойчивостью

причины повреждения:

Изменение уровня грунтовых вод под действием почвенно-климатических факторов, трутовик ложный осиновый

Заселено (отработано) стволовыми вредителями:

| Вид вредителя | Порода | Встречаемость (% заселённых деревьев) | Степень заселения лесного насаждения (слабая, средняя, сильная) |
|---------------|--------|---------------------------------------|---|
| | | | |
| | | | |
| | | | |

Повреждено огнём:

| Вид пожара | Порода | Состояние корневых лап | | Состояние корневой шейки | | Подсушивание луба | |
|------------|--------|-----------------------------------|--|--|--|--|--|
| | | процент повреждённых огнём корней | процент деревьев с данным повреждением | ожог корневой шейки по окружности (1/4; 2/4; 3/4; болсе 3/4) | процент деревьев с данным повреждением | по окружности (1/4; 2/4; 3/4; болсе 3/4) | процент деревьев с данным повреждением |
| | | | | | | | |
| | | | | | | | |
| | | | | | | | |

Поражено болезнями:

| Вид болезни | Порода | Встречаемость (% поражённых деревьев) | Степень поражения лесного насаждения (слабая, средняя, сильная) |
|--------------------------|--------|---------------------------------------|---|
| Трутовик ложный осиновый | Ос | 6,9 | слабая |
| | | | |

2.3. Выборке подлежит **25,7** % деревьев от запаса
в том числе:
ослабленных % (причины назначения)
сильно ослабленных % (причины назначения)
усыхающих **0,9** % (причины назначения) **ТРУТОВИК ЛОЖНЫЙ ОСИНОВЫЙ**
свежего сухостоя **1,8** %,
в том числе: свежего ветровала %;
свежего бурелома %;
старого ветровала **4,4** %;
в том числе: старого бурелома %;
старого сухостоя **18,6** %;
аварийные %;

2.4. Полнота лесного насаждения после уборки деревьев, подлежащих рубке, составит **0,7**
Критическая полнота для данной категории лесных насаждений составляет: **0,3**

ЗАКЛЮЧЕНИЕ

С целью предотвращения негативных процессов или снижения ущерба от их воздействия назначено:

| Участков лесничест во | Урочище (дача) | Квартал | Выдел | Площадь, га | Вид мероприя тия | Площадь, мероприят ия, га | Порода | Выбираемый запас на выделе, кбм | | Крайние сроки проведен ия |
|--------------------------------------|-------------------|---------|-------|----------------|--------------------------------|---------------------------------|---------------------|------------------------------------|-----------|------------------------------------|
| | | | | | | | | общий | ликвидный | |
| Митрофановский мастерский участок | Березовое | 29 | 47 | 10 | Выборочная санитарная рубка | 10 | ДБН, ЛП, ОС, КЛП | 524,3 | 434,1 | 2018 |

Ведомость перечета деревьев назначенных в рубку и абрис лесного участка прилагаются (приложение 2 и 3 к Акту)

Меры по обеспечению возобновления: **не требуется**

Мероприятия, необходимые для предупреждения повреждения или поражения смежных насаждений:

своевременное проведение проектируемых мероприятий

Сведения для расчёта степени повреждения:

год образования старого сухостоя **2013-2016** ;

основная причина повреждения древесины **ГНИЛИ**

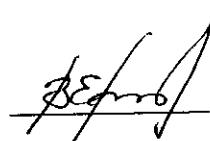
Дата проведения обследований **05.10.2017 г.**

Исполнитель работ по проведению лесопатологических обследований:

ФИО

Ефремов В.В.

Подпись



Ведомость лесных участков с выявленными несоответствиями таксационным описаниям

| Источник данных | Год проведения лесопатологического обследования | Номер квартала | Номер выдела | Площадь выдела, га | Целевое назначение лесов | Категория защитных лесов | Номер лесопатологического выдела | Площадь лесопатологического выдела, га | Таксационная характеристика | | | | | | | | | | Заложено пробных площадей | | | | |
|-----------------|---|----------------|--------------|--------------------|--------------------------|-----------------------------------|----------------------------------|--|-----------------------------|----------------|--------------|-------------------|---------------------|----------|--------------------------------|---------|---------|--------------|---------------------------|-------------------|--|--------------------------------------|----|
| | | | | | | | | | состав | порода | возраст, лет | средняя высота, м | средний диаметр, см | тип леса | тип условий местопроизрастания | полнота | бонитет | запас, км/га | количество, шт. | Общая площадь, га | | | |
| ТО | 2004 | 29 | 47 | 10 | защитные | Противопожарные леса | | | | 6ДБН2ЛП1ОС1КЛП | ДБН | 65 | 18 | 24 | ДБСВ | Е2 | 0,7 | 3 | 160 | | | | |
| Ф | 2017 | 29 | 47 | 10 | защитные | Ценные леса. противопожарные леса | | | | 6ДБН2ЛП1ОС1КЛП | ДБН | 78 | 18 | 24 | ДБСВ | Е2 | 0,7/0,9 | 3 | 203 | | | проведен сплошной переучет на выделе | 10 |

Примечание: в колонке "запас, км/га" показан общий запас древесины на гектар (сырорастиший, сухостой и захламленности) в ячейке "фактическая" колонке "полнота" указана фактическая полнота: в числителе - полнота по живой (растущей) части насаждения, в знаменателе - полнота распада древесины на 1 гектаре (сырорастищие + сухостой + захламленность)

ТО - таксационное описание

Ф - фактическая характеристика лесного насаждения

ДБН - дуб байрачный низкоствольный

ЛП - липа

ОС - осина

КЛП - клен полевой

Исполнитель работ по проведению лесопатологического обследования:

Ефремов В.Е.

Подпись



ФИО

Ведомость перечета деревьев назначенных в рубку

ВРЕМЕННАЯ ПРОБНАЯ ПЛОЩАДЬ №

Субъект Российской Федерации Воронежская область

Лесничество (лесопарк) Кантемировское Квартал 29 Выдел 47

Площадь 10 га.

Номер очага вредных организмов б/н Размер пробной площади 10 га.

Таксационная характеристика:

тип леса ДБСВ ; состав бДБН2ЛП1ОС1КЛП ; возраст 78 ; бонитет 3

полнота 0,7/0,9 ; Запас на га 203 возобновление отсутствует

Время и причина ослабления лесного насаждения: Изменение уровня грунтовых вод под действием почвенно-климатических факторов

Тип очага вредных организмов:

Фаза развития очага вредных организмов:

Средневзвешенная категория санитарного состояния обследуемого лесного участка 2,68

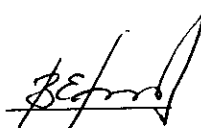
Состояние лесного насаждения, намечаемые мероприятия: с нарушенной устойчивостью
требуется проведение выборочной санитарной рубки

Исполнитель работ по проведению лесопатологического обследования:

ФИО

Ефремов В.В.

Подпись



Дата составления документа

05.10.2017 г.

Телефон

8 (47365) 5-64-87

ВЕДОМОСТЬ ПЕРЕЧЕТА ДЕРЕВЬЕВ

Порода: Дуб байрачный низкоствольный

| Ступени толщины см | Количество деревьев по категориям состояния, шт. | | | | | | | | | | | | | | | | Всего деревьев по ступеням толщины | | Всего запас деревьев по ступеням толщины | |
|-----------------------|--|-------|------|----|------|----|------|----|----|-------|-------------------|----|----|-------------------|----|----|--|--------------------------------|---|--------------------------------|
| | I | II | III | IV | | V | | VI | | | ветровал, бурелом | | | аварийные деревья | | | шт. | в т.ч. подлежат рубке, % | м³ | в т.ч. подлежат рубке, % |
| | | | | НЗ | З | НЗ | З | НЗ | З | О | НЗ | З | О | НЗ | З | О | | | | |
| 1 | 2 | 3 | 4 | 5 | 6 | 7 | 8 | 9 | 10 | 11 | 12 | 13 | 14 | 15 | 16 | 17 | 18 | 19 | 20 | 21 |
| 8 | | | | | | | | | | 183 | | | 31 | | | | 214 | 100,0 | 6,4 | 100,0 |
| 12 | | | 19 | | | | | | | 167 | | | 54 | | | | 240 | 92,1 | 16,8 | 92,3 |
| 16 | | 181 | 32 | | 11 | | 46 | | | 240 | | | 16 | | | | 526 | 57,4 | 78,9 | 57,4 |
| 20 | | 173 | 49 | | 17 | | 31 | | | 294 | | | | | | | 564 | 57,6 | 152,3 | 57,6 |
| 24 | 43 | 201 | 50 | | 24 | | 23 | | | 133 | | | | 11 | | | 485 | 34,4 | 208,6 | 34,4 |
| 28 | 176 | 219 | 27 | | 10 | | 18 | | | 74 | | | | 6 | | | 530 | 18,5 | 328,6 | 18,5 |
| 32 | 98 | 107 | 11 | | 3 | | | | | 65 | | | | | | | 284 | 22,9 | 244,3 | 22,9 |
| 36 | 51 | 93 | 2 | | 1 | | | | | 9 | | | | | | | 156 | 5,8 | 174,7 | 5,8 |
| 40 | 40 | 18 | | | | | 1 | | | 2 | | | | | | | 61 | 4,9 | 87,3 | 4,9 |
| 44 | 6 | 7 | | | | | | | | | | | | | | | 13 | | 22,5 | |
| 48 | 1 | | | | | | | | | | | | | | | | 1 | | 2,1 | |
| 52 | 1 | | | | | | | | | | | | | | | | 1 | | 2,5 | |
| Итого, шт | 416 | 999 | 190 | | 66 | | 119 | | | 1167 | | | | | | | 3075 | | | |
| Итого, шт % | 13,5 | 32,5 | 6,2 | | 2,2 | | 3,9 | | | 37,9 | | | | | | | | 28,6 | | |
| Итого, м³ | 341,4 | 530,3 | 69,3 | | 26,5 | | 37,8 | | | 304,5 | | | | 15,6 | | | | | 1325,4 | |
| Итого, м³ % | 25,8 | 40,0 | 5,2 | | 2,0 | | 2,8 | | | 23,0 | | | | 1,2 | | | | | | 17,5 |

Выбираемый запас: м³ 357,9

ВЕДОМОСТЬ ПЕРЕЧЕТА ДЕРЕВЬЕВ

Порода: Липа

| Ступени толщины см | Количество деревьев по категориям состояния, шт. | | | | | | | | | | | | | | | | Всего деревьев по | | Всего запас | |
|-----------------------|--|------|------|----|-----|----|-----|----|----|------|-------------------|----|-----|-------------------|----|----|-------------------|--------------------------------|-------------|--------------------------------|
| | I | II | III | IV | | V | | VI | | | ветровал, бурелом | | | аварийные деревья | | | шт. | в т.ч. подлежат рубке, % | м³ | в т.ч. подлежат рубке, % |
| | | | | НЗ | З | НЗ | З | НЗ | З | О | НЗ | З | О | НЗ | З | О | | | | |
| 1 | 2 | 3 | 4 | 5 | 6 | 7 | 8 | 9 | 10 | 11 | 12 | 13 | 14 | 15 | 16 | 17 | 18 | 19 | 20 | 21 |
| 8 | | | | | 17 | | | | | | | | 24 | | | | 41 | 58,5 | 1,2 | 58,3 |
| 12 | | 14 | 24 | | 24 | | | | | 5 | | | 17 | | | | 84 | 26,2 | 6,8 | 26,5 |
| 16 | | 39 | 39 | | 6 | | | | | 17 | | | 11 | | | | 112 | 25,0 | 17,9 | 25,1 |
| 20 | 23 | 34 | 7 | | | | 2 | | | 17 | | | 3 | | | | 86 | 25,6 | 24,1 | 25,7 |
| 24 | 229 | 28 | 3 | | | | | | | 9 | | | | | | | 269 | 3,3 | 118,4 | 3,4 |
| 28 | 217 | 11 | 1 | | | | | | | 5 | | | | | | | 234 | 2,1 | 147,5 | 2,1 |
| 32 | 92 | 6 | | | | | | | | | | | | | | | 98 | | 82,3 | |
| 36 | 51 | | | | | | | | | | | | | | | | 51 | | 55,6 | |
| 40 | 17 | | | | | | | | | | | | | | | | 17 | | 23,1 | |
| 44 | 6 | | | | | | | | | | | | | | | | 6 | | 10,0 | |
| 48 | | | | | | | | | | | | | | | | | | | | |
| 52 | | | | | | | | | | | | | | | | | | | | |
| Итого, шт | 635 | 132 | 74 | | 47 | | 2 | | | 53 | | | 55 | | | | 998 | | | |
| Итого, шт % | 63,6 | 13,3 | 7,4 | | 4,7 | | 0,2 | | | 5,3 | | | 5,5 | | | | | 2,2 | | |
| Итого, м³ | 409,9 | 41,2 | 12,1 | | 3,4 | | 0,8 | | | 14,9 | | | 4,6 | | | | | | 486,9 | |
| Итого, м³ % | 84,2 | 8,5 | 2,5 | | 0,7 | | 0,1 | | | 3,1 | | | 0,9 | | | | | | | 1,0 |

Выбираемый запас: м³ 20,3

ВЕДОМОСТЬ ПЕРЕЧЕТА ДЕРЕВЬЕВ

Порода: Осина

| Ступени толщины см | Количество деревьев по категориям состояния, шт. | | | | | | | | | | | | | | | | Всего деревьев по | | Всего запас | |
|-----------------------|--|----|-----|----|----|----|---|----|----|----|-------------------|----|----|-------------------|----|----|-------------------|--------------------------------|-------------|--------------------------------|
| | I | II | III | IV | | V | | VI | | | ветровал, бурелом | | | аварийные деревья | | | шт. | в т.ч. подлежат рубке, % | м³ | в т.ч. подлежат рубке, % |
| | | | | НЗ | З | НЗ | З | НЗ | З | О | НЗ | З | О | НЗ | З | О | | | | |
| 1 | 2 | 3 | 4 | 5 | 6 | 7 | 8 | 9 | 10 | 11 | 12 | 13 | 14 | 15 | 16 | 17 | 18 | 19 | 20 | 21 |
| 8 | | | | | | | | | | | | | | | | | | | | |
| 12 | | | | | | | | | | 24 | | | | | | | 24 | 100,0 | 1,7 | 100,0 |
| 16 | | | | | 16 | | | | | 25 | | | 21 | | | | 62 | 100,0 | 9,9 | 100,0 |
| 20 | | | | | 11 | | | | | 34 | | | 64 | | | | 109 | 100,0 | 30,5 | 100,0 |

| | | | | | | | | | | | | | | | | | | | | |
|-------------|--|--|--|------|--|--|--|--|--|------|--|--|--|--|--|--|-----|-------|-------|-------|
| 24 | | | | 7 | | | | | | 27 | | | | | | | 86 | 100,0 | 38,7 | 100,0 |
| 28 | | | | 3 | | | | | | 18 | | | | | | | 45 | 100,0 | 28,8 | 100,0 |
| 32 | | | | 2 | | | | | | 3 | | | | | | | 12 | 100,0 | 10,3 | 100,0 |
| 36 | | | | 2 | | | | | | | | | | | | | 2 | 100,0 | 2,3 | 100,0 |
| 40 | | | | | | | | | | | | | | | | | | | | |
| 44 | | | | | | | | | | | | | | | | | | | | |
| 48 | | | | | | | | | | | | | | | | | | | | |
| 52 | | | | | | | | | | | | | | | | | | | | |
| Итого, шт | | | | 41 | | | | | | 131 | | | | | | | 340 | | | |
| Итого, шт % | | | | 12,1 | | | | | | 38,5 | | | | | | | | 6,9 | | |
| Итого, м³ | | | | 14,7 | | | | | | 41,4 | | | | | | | | | 122,2 | |
| Итого, м³ % | | | | 12,0 | | | | | | 33,9 | | | | | | | | | | 6,0 |

Выбираемый запас: м³ 122,2

ВЕДОМОСТЬ ПЕРЕЧЕТА ДЕРЕВЬЕВ

Порода: Клен полевой

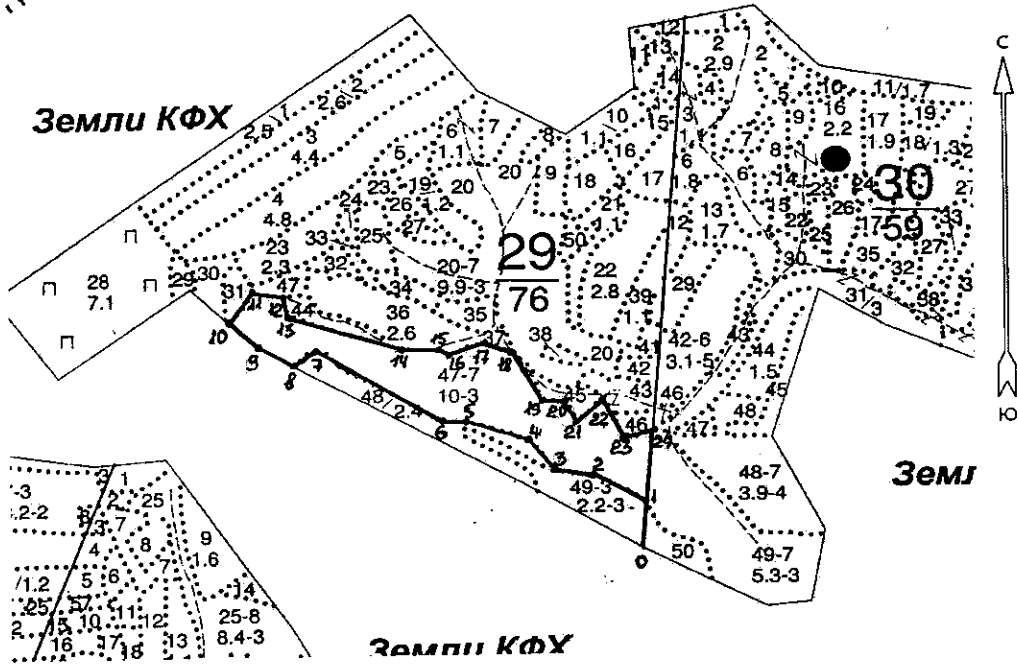
| Ступени толщины см | Количество деревьев по категориям состояния, шт. | | | | | | | | | | | | | | | Всего деревьев по | | Всего запас | | |
|-----------------------|--|------|------|----|-----|----|---|----|----|------|-------------------|----|-----|-------------------|----|-------------------|-----|--------------------------------|-------|--------------------------------|
| | I | II | III | IV | | V | | VI | | | встровал, бурелом | | | аварийные деревья | | | шт. | в т.ч. подлежат рубке, % | м³ | в т.ч. подлежат рубке, % |
| | | | | НЗ | З | НЗ | З | НЗ | З | О | НЗ | З | О | НЗ | З | О | | | | |
| 1 | 2 | 3 | 4 | 5 | 6 | 7 | 8 | 9 | 10 | 11 | 12 | 13 | 14 | 15 | 16 | 17 | 18 | 19 | 20 | 21 |
| 8 | | | | | 14 | | | | | | | | 11 | | | | 25 | 44,0 | 0,7 | 42,9 |
| 12 | | 31 | 11 | | 6 | | | | | 23 | | | 19 | | | | 90 | 46,7 | 6,4 | 46,9 |
| 16 | 10 | 49 | 26 | | 2 | | | | | 18 | | | 16 | | | | 121 | 28,1 | 16,9 | 28,4 |
| 20 | 24 | 56 | 19 | | | | | | | 28 | | | | | | | 127 | 22,0 | 31,7 | 22,1 |
| 24 | 33 | 38 | 8 | | | | | | | 15 | | | | | | | 94 | 15,9 | 36,7 | 15,8 |
| 28 | 22 | | | | | | | | | 4 | | | | | | | 26 | 15,4 | 14,6 | 15,1 |
| 32 | 6 | | | | | | | | | 1 | | | | | | | 7 | 14,3 | 5,4 | 14,8 |
| 36 | 3 | | | | | | | | | | | | | | | | 3 | | 3,0 | |
| 40 | | | | | | | | | | | | | | | | | | | | |
| 44 | | | | | | | | | | | | | | | | | | | | |
| 48 | | | | | | | | | | | | | | | | | | | | |
| 52 | | | | | | | | | | | | | | | | | | | | |
| Итого, шт | 98 | 174 | 64 | | 22 | | | | | 89 | | | 46 | | | | 493 | | | |
| Итого, шт % | 19,9 | 35,3 | 13,0 | | 4,4 | | | | | 18,1 | | | 9,3 | | | | | 2,8 | | |
| Итого, м³ | 40,2 | 37,9 | 12,3 | | 1,1 | | | | | 20,0 | | | 3,9 | | | | | | 115,4 | |
| Итого, м³ % | 34,8 | 32,8 | 10,7 | | 1,0 | | | | | 17,3 | | | 3,4 | | | | | | | 1,2 |

Выбираемый запас: м³ 23,9

М 1:10000

Абрис участка

ур. БЕРЕЗОВОЕ



Условные обозначения:



обследованная площадь

Эксплуатационная площадь делянки:

10,0 га

| № выдела | Ленты (круговой площадки) перечета | | | | |
|---|------------------------------------|----------|-----------|-----------|------------|
| | № ленты (площадки) | длина, м | ширина, м | радиус, м | площадь га |
| Произведен сплошной пересчет деревьев на выделе | | | | | |
| | | | | | |

| Номера точек | Координаты (в формате DD.DDDDD) | | Румбы линий | Длина, м |
|--------------|---------------------------------|--------|-------------|----------|
| | Долгота | Широта | | |
| 0 - 1 | | | СВ 05° 00' | 100 |
| 1 - 2 | | | СЗ 50° 00' | 115 |
| 2 - 3 | | | СЗ 75° 00' | 70 |
| 3 - 4 | | | СЗ 35° 00' | 80 |
| 4 - 5 | | | СЗ 75° 00' | 130 |
| 5 - 6 | | | 3 | 50 |
| 6 - 7 | | | СЗ 54° 00' | 280 |
| 7 - 8 | | | ЮЗ 60° 00' | 55 |
| 8 - 9 | | | СЗ 60° 00' | 80 |
| 9 - 10 | | | СЗ 40° 00' | 75 |
| 10 - 11 | | | СВ 35° 00' | 75 |
| 11 - 12 | | | ЮВ 80° 00' | 65 |
| 12 - 13 | | | ЮВ 10° 00' | 40 |
| 13 - 14 | | | ЮВ 69° 00' | 220 |
| 14 - 15 | | | ЮВ 85° 00' | 70 |
| 15 - 16 | | | ЮВ 65° 00' | 20 |
| 16 - 17 | | | СВ 75° 00' | 70 |
| 17 - 18 | | | ЮВ 70° 00' | 60 |
| 18 - 19 | | | ЮВ 30° 00' | 110 |
| 19 - 20 | | | СВ 85° 00' | 40 |
| 20 - 21 | | | ЮВ 20° 00' | 50 |
| 21 - 22 | | | СВ 44° 00' | 70 |
| 22 - 23 | | | ЮВ 25° 00' | 100 |
| 23 - 24 | | | СВ 70° 00' | 60 |
| 24 - 1 | | | ЮЗ 05° 00' | 150 |

Исполнитель работ по проведению лесопатологического обследования:

ФИО

Ефремов В.В.

Подпись

Дата составления документа

05.10.2017 г.

Телефон

8 (47365) 5-64-87

