

УТВЕРЖДАЮ:

Должность: Заместитель руководителя управления  
лесного хозяйства Воронежской области

Ф.И.О М.В. Скрынникова *Скрынникова*

Дата 11.10.18

Акт  
лесопатологического обследования № 446

лесных насаждений

Сомовского  
Воронежской области

лесничества (лесопарка)  
(субъект Российской Федерации)

Способ лесопатологического обследования:

1. Визуальный

2. Инструментальный

Место проведения

Участковое лесничество	Урочище (дача)	Квартал (кварталы)	Выдел (выделы)	Площадь, га
Без деления		206	11	2.8

Лесопатологическое обследование проведено на общей площади

1

га.

## 2. Инструментальное обследование лесного участка

2.1 Фактическая таксационная характеристика лесного насаждения

**соответствует**

таксационному описанию.

Причины несоответствия:

Ведомость лесных участков с выявленными несоответствиями таксационным описаниям приведена в приложении 1 к Акту.

2.2. Состояние насаждений:

**с нарушенной устойчивостью**

**с утраченной устойчивостью**

причины повреждения:

### Изменение уровня грунтовых вод под воздействием почвенно-климатических факторов

Заселено (отработано) стволовыми вредителями:

Вид вредителя	Порода	Встречаемость (% заселённых деревьев)	Степень заселения лесного насаждения (слабая, средняя, сильная)

Повреждено огнём:

Вид пожара	Порода	Состояние корневых лап		Состояние корневой шейки		Подсушивание луба	
		процент повреждённых огнём корней	процент деревьев с данным повреждением	ожог корневой шейки по окружности (1/4; 2/4; 3/4; более 3/4)	процент деревьев с данным повреждением	по окружности (1/4; 2/4; 3/4; более 3/4)	процент деревьев с данным повреждением

Поражено болезнями:

Вид болезни	Порода	Встречаемость (% поражённых деревьев)	Степень поражения лесного насаждения (слабая, средняя, сильная)

2.3. Выборке подлежит **13.6** % деревьев по запасу  
в том числе:

ослабленных % (причины назначения)

сильно ослабленных % (причины назначения) ;  
усыхающих % (причины назначения) ;  
свежего сухостоя **1.3** %, ;

в том числе: свежего ветровала %;  
свежего бурелома %;  
старого ветровала %;

в том числе: старого бурелома **6.2** %;  
старого сухостоя **1.6** %;  
аварийные **4.5** %;

2.4. Полнота лесного насаждения после уборки деревьев, подлежащих рубке, составит **0.6**  
Критическая полнота для данной категории лесных насаждений составляет: **0.3**

### ЗАКЛЮЧЕНИЕ

С целью предотвращения негативных процессов или снижения ущерба от их воздействия назначено:

Участково е лесничеств о	Урочище (дача)	Квартал	Выдел	Площадь, выдела, га	Вид мероприят ия	Площадь, мероприяти я, га	Порода	Запас на выдел, кубм		Крайние сроки проведени я
								общий	ликвидный	
Без деления		206	11	2.8	выборочная санитарная рубка	1	Берёза, осина, вяз	28.6	11.8	2018

\*- участок арендован с целью ведения рекреационной деятельности

Ведомость перечета деревьев назначенных в рубку и абрис лесного участка прилагаются (приложение 2 и 3 к Акту)

Меры по обеспечению возобновления: **не требуется**

Мероприятия, необходимые для предупреждения повреждения или поражения смежных насаждений:

Сведения для расчёта степени повреждения:

год образования старого сухостоя **2013-2016** ;

основная причина повреждения древесины **ГНИЛИ**

Дата проведения обследований **15.09.2017**

Исполнитель работ по проведению лесопатологических обследований:

ФИО

**Трунтаев П.В.**

Подпись





Ведомость перечета деревьев назначенных в рубку

ВРЕМЕННАЯ ПРОБНАЯ ПЛОЩАДЬ №

Субъект Российской Федерации Воронежская область

Лесничество (лесопарк) Сомовское Квартал 206 Выдел 11

Площадь 2.8 га.

Номер очага вредных организмов                      Размер пробной площади 1 га.

Таксационная характеристика:

тип леса	<u>ССРТ</u> ;	состав	<u>10Б+ОС, В - единичные</u> ;	возраст	<u>55</u> ;	бонитет	<u>1А</u>
полнота	<u>0.6 / 0.7</u> ;	Запас на га	<u>210.9</u>	возобновление	<u>отсутствует</u>		

Время и причина ослабления лесного насаждения: Изменение уровня грунтовых вод под воздействием почвенно-климатических факторов

Тип очага вредных организмов:                     

Фаза развития очага вредных организмов:                     

Средневзвешенная категория санитарного состояния обследуемого лесного участка: 1.68

Состояние лесного насаждения, намечаемые мероприятия: насаждение с нарушенной устойчивостью, требуется проведение выборочной санитарной рубки

Исполнитель работ по проведению лесопатологического обследования:

ФИО

Трунтаев П.В.

Подпись



Дата составления документа

20.09.2017

Телефон

89102838687

ВЕДОМОСТЬ ПЕРЕЧЕТА ДЕРЕВЬЕВ

Порода:

Берёза

Ступени толщины см	Количество деревьев по категориям состояния, шт.																		Всего запас деревьев по ступеням толщины			
	I						II						III						шт.	в т.ч. подлежат рубке, %	в т.ч. подлежат рубке, %	
	IV		V		VI		ветровал, бурелом		аварийные деревья		O		HЗ		O		M³					
1	3	4	5	6	7	8	3	8	9	10	11	12	13	14	15	16		17	18	19	20	21
8																						
12	13	1									1			8		11		2	50.0			
16	29	3				3								15		9		40	50.0	3.6		50.0
20	16	2			4					2				13		7		100	27.0	17.9		26.8
24	18	3			2									9		7		146	17.8	45.2		17.7
28	44	2								1				2		1		185	9.7	86.9		9.7
32	5	1								1								50	8.0	33.5		8.1
36	2																	7	14.3	6.5		13.8
40	2																	2		2.5		
44																		2		3.1		
48																						
52																						
56																						
60	1																	1				3.9
64																						
68																						
72																						
76																						
80																						
Итого, шт.	350.0	79.0	9.0			9.0				5.0				48.0		35.0		535.0	-	-		-
Итого, шт %	65.4	14.8	1.7			1.7				0.9				9.0		6.5		-	17.8	-	-	-
Итого, м³	151.8	22.1	2.6			2.6				2.3				12.9		8.8		-	-	-	203.1	-
Итого, м³ %	74.7	10.9	1.3			1.3				1.1				6.4		4.3		-	-	-	-	12.6

Выбираемый запас, м³: 26.6

ВЕДОМОСТЬ ПЕРЕЧЕТА ДЕРЕВЬЕВ

Осида

Порода:

Ступени толщины см	Количество деревьев по категориям состояния, шт.																	Всего деревьев по ступеням толщины			Всего запас деревьев по ступеням толщины				
	I		II		III		IV		V			VI			встрепал, бурелом			аварийные деревья			шт.	в т.ч. подлежат рубке, %	М <sup>3</sup>	в т.ч. подлежат рубке, %	
	1	2	3	4	5	6	7	8	9	10	11	12	13	3	О	НЗ	15	16	17						
1																					18	19	20	21	
8																									
12																									
16																									
20																									
24																									
28	1																				3	66.7	2.4	66.7	
32	1																				1		1.1		
36																									
40																									
44																									
48																									
52																									
56	1																				1		3.6		
60																									
64																									
68																									
72																									
76																									
80																									
Итого, шт	3.0																				5.0	-	-	-	
Итого, шт %	60.0																				-	0.4	-	-	
Итого, м <sup>3</sup>	5.5																				-	-	7.1	-	
Итого, м <sup>3</sup> %	77.4																				-	-	-	0.8	

1.6

Выбрасываемый запас, м<sup>3</sup>:

ВЕДОМОСТЬ ПЕРЕЧЕТА ДЕРЕВЬЕВ

Вяз

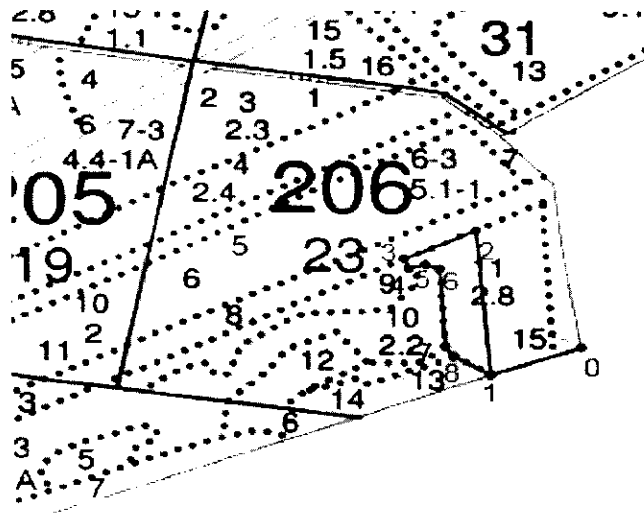
Порода:

Ступени толщины см	Количество деревьев по категориям состояния, шт.															Всего деревьев по ступеням толщины		Всего запас деревьев по ступеням толщины										
	I			II			III			IV			V			VI			всплощ. бурелом			аварийные деревья			шт.	в т.ч. подлежат рубке, %	м <sup>3</sup>	в т.ч. подлежат рубке, %
	1	2	3	4	5	6	7	8	3	НЗ	НЗ	НЗ	3	О	НЗ	НЗ	НЗ	3	О	НЗ	3	О						
1			3	4	5	6	7	8	3	НЗ	3	10	11	12	13	14	15	16	17	18	19	20	21					
8													1							1								
12													1							1								
16	1												1							1								
20	1												1							2	50.0	0.2				50.0		
24																				1		0.2						
28													1							1	100.0	0.3				100.0		
32																												
36																												
40																												
44																												
48																												
52																												
56																												
60																												
64																												
68																												
72																												
76																												
80																												
Итого, шт	2.0											4.0								6.0	-	-	-	-	-	-		
Итого, шт.%	33.3										66.7									-	0.7	-	-	-	-	-		
Итого, м <sup>3</sup>	0.3										0.4									-	-	0.7	-	-	-	-		
Итого, м <sup>3</sup> %	42.9										57.1									-	-	-	-	-	-	0.2		
Выбираемый запас, м <sup>3</sup> :																											0.4	

Выбираемый запас, м<sup>3</sup>:



Абрис участка  
М 1:10000



Условные обозначения:



обследованная площадь

Обследованная площадь:

1

№ выдела	Ленты (круговой площадки) перече́та				
	№ ленты (площадки)	длина, м	ширина, м	радиус, м	площадь га
<b>Произведен сплошной перече́т деревьев на выделе</b>					

Номера точек	Румбы линий	Длина, м
0 - 1	ЮЗ 63° 00'	118.5
1 - 2	СЗ 12° 00'	213.5
2 - 3	ЮЗ 58° 00'	98.0
3 - 4	ЮВ 29° 30'	15.5
4 - 5	СВ 66° 00'	21.0
5 - 6	ЮВ 78° 30'	19.0
6 - 7	ЮВ 10° 30'	116.0
7 - 8	ЮВ 45° 30'	18.0
8 - 1	ЮВ 66° 00'	52.5

Исполнитель работ по проведению лесопатологического обследования:

ФИО

Трунтаев П.В.

Подпись

Дата составления документа

20.09.2017

Телефон

89102838687

: N : Состав: я:Воз:Вы:Ди:Кл:Бо-: Тип :Зап.сырор:К:Запас дес.МЗ:  
 : выде-:Подрос: р: : : : ни-: : дес.МЗ :л:-----:  
 : ла :Подлес: у:ра :со:ам:во:тет: леса: :сухо:ед.:захл:  
 : : Почва : с: : :зр: : : на :в т.:т:стоя:дер:---:Хозяйственные:  
 : : :Особен:--:ст :та:ет:--:---:1 га:ч.по:о: : : об-:  
 :Пло- :выдела:вы: : : гр: : ТЛУ :---:сос-:в:ста-:---: шй: мероприятя :  
 :щадь,:Хар-ка:со: : : р: : пол: : на :тав-:а:рого:ре:---:  
 : га : л/к :та: : : во:но-: : выде:ляю-:р: :дин:лик-:  
 : : и пр.:яр: : : :зр: та: : ле :шим :н: : вид :

## 11 лесные культуры

2,8 10Б 1 41 22 22 5 1А ССРТ 19 53  
+ ОС 22 2 , 7 В2 53

культуры-63 г., ВСПАШ.БОРОЗД., ПОСАДКА РУЧНАЯ, состояние

## УДОВЛЕТВОРИТЕЛЬНЫЕ

рекреационная характеристика: тип ландшафта ЗАКРЫТ.ГОРИЗН.СОМ,  
класс эстетич. оценки-2, рекреационная оценка-НИЗКАЯ,  
класс устойчивости-1, проходимость-СРЕДНЯЯ,  
просматриваемость-СРЕДНЯЯ  
1-ый КЛАСС ДЕГРЕССИИ, ПОЛНОТА В КУРТИНАХ, ДО 0,9

## 12 лесные культуры

,9 8В 1 30 12 12 3 1 ССРТ 8 6  
2ТГ 12 10 12 2 , 7 В2 7 1

+ ЯБ

+ ОС

+ ИЛ

культуры-74 г., ВСПАШ.БОРОЗД., ПОСАДКА РУЧНАЯ, состояние

## УДОВЛЕТВОРИТЕЛЬНЫЕ

рекреационная характеристика: тип ландшафта ЗАКРЫТ.ГОРИЗН.СОМ,  
класс эстетич. оценки-2, рекреационная оценка-НИЗКАЯ,  
класс устойчивости-1, проходимость-СРЕДНЯЯ,  
просматриваемость-СРЕДНЯЯ  
1-ый КЛАСС ДЕГРЕССИИ, РАЗБЕЖКА В ВОЗРАСТЕ,  
ДО 2-Х КЛАС.ВОЗРАСТА

13 10ТГ 1 2 1 1 3 ССРТ 1 1

1 1 , 5 В2

рекреационная характеристика: тип ландшафта П/ОТКРЫТ РАВН.РАЗ,  
класс эстетич. оценки-2, рекреационная оценка-СРЕДНЯЯ,

Управление лесного хозяйства  
Воронежской области

КОПИЯ ВЕРНА

Подпись

« 10 » 20 19 г.

