

УТВЕРЖДАЮ:

Должность: Заместитель руководителя управления
лесного хозяйства Воронежской области

Ф.И.О М.В. Скрынникова *Скрынникова*

Дата 20.10.2017

**Акт
лесопатологического обследования № 442**

лесных насаждений

Хреновского
Воронежской области

лесничества (лесопарка)
(субъект Российской Федерации)

Способ лесопатологического обследования:

1. Визуальный

2. Инструментальный

Место проведения

Участковое лесничество	Урочище (дача)	Квартал (кварталы)	Выдел (выделы)	Площадь, га
Вислинское		311	5	3

Лесопатологическое обследование проведено на общей площади 3 га.

2. Инструментальное обследование лесного участка

2.1 Фактическая таксационная характеристика лесного насаждения **не соответствует** таксационному описанию. Причины несоответствия:

давность лесоустройства (2002 год)

Ведомость лесных участков с выявленными несоответствиями таксационным описаниям приведена в приложении 1 к Акту.

2.2. Состояние насаждений: **с нарушенной устойчивостью** **с утраченной устойчивостью**

причины повреждения:

изменение уровня грунтовых вод под воздействием почвенно-климатических факторов (код 773)

Заселено (отработано) стволовыми вредителями:

Вид вредителя	Порода	Встречаемость (% заселённых деревьев)	Степень заселения лесного насаждения (слабая, средняя, сильная)

Повреждено огнём:

Вид пожара	Порода	Состояние корневых лап		Состояние корневой шейки		Подсушивание луба	
		процент повреждённых огнём корней	процент деревьев с данным повреждением	ожог корневой шейки по окружности (1/4; 2/4; 3/4; более 3/4)	процент повреждённых деревьев	по окружности (1/4; 2/4; 3/4; более 3/4)	процент повреждённых деревьев

Поражено болезнями:

Вид болезни	Порода	Встречаемость (% поражённых деревьев)	Степень поражения лесного насаждения (слабая, средняя, сильная)

2.3. Выборке подлежит **8,0** % деревьев по запасу
в том числе:
ослабленных % (причины назначения) ;
сильно ослабленных % (причины назначения) ;
усыхающих **1,2** % (причины назначения) **хвойные насаждения** ;
свежего сухостоя **0,5** %,
в том числе: свежего ветровала %;
свежего бурелома %;
старого ветровала **3,0** %;
в том числе: старого бурелома %;
старого сухостоя **3,3** %;
аварийные %;

2.4. Полнота лесного насаждения после уборки деревьев, подлежащих рубке, составит **0,51**
Критическая полнота для данной категории лесных насаждений составляет: **0,3**

ЗАКЛЮЧЕНИЕ

С целью предотвращения негативных процессов или снижения ущерба от их воздействия назначено:

Участков ое лесничест во	Урочище (дача)	Квартал	Выдел	Площадь выдела, га	Вид меро- приятия	Площадь, меропри- ятия, га	Порода	Запас на выдел, кбм		Крайние сроки проведе- ния
								общий	ликвид- ный	
Вишлинск ое		311	5	3	выбороч-ная санитарная рубка	3	сосна	57,3	38,0	2018

Ведомость перечета деревьев назначенных в рубку и абрис лесного участка прилагаются (приложение 2 и 3 к Акту)

Меры по обеспечению возобновления: не требуются

Мероприятия, необходимые для предупреждения повреждения или поражения смежных насаждений:

проведение рубки в соответствии с Правилами пожарной безопасности в лесах и Правил санитарной безопасности в лесах

Сведения для расчёта степени повреждения:

год образования старого сухостоя **2013-2016** ;

основная причина повреждения древесины гнили разных видов, вторичные стволовые вредители

Дата проведения обследований **26.09.2017**

Исполнитель работ по проведению лесопатологических обследований:

ФИО Соколов П.Н.

Подпись

Ведомость лесных участков с выявленными несоответствиями таксационным описаниям

Источник данных	Год проведения лесосурьестройства	Номер квартала	Номер выдела	Площадь выдела, га	Целевое назначение лесов	Категория защитных лесов	Номер лесопатологического выдела	Площадь лесопатологического выдела, га	Таксационная характеристика										Заложено пробных площадей		
									состав	порода	возраст, лет	средняя высота, м	средний диаметр, см	тип леса	A2	тип условий местопрорастания	полнота	фонитет	запас, куб/га	количество, шт.	общая площадь, га
ТО	2002	311	5	3	защитные	Леса, имеющие научное и историческое значение	-	-	10	CO	68	21	24	CTP	A2	0,52/0,56	2	230	проведен сплошной		3
Ф		311	5	3	защитные	Леса, имеющие научное и историческое значение	-	-	10	CO	82	22	28	CTP	A2	0,52/0,56	2	239	перечет		3

Примечание: ТО - таксационные описания, Ф - фактическая характеристика лесного насаждения

В строке "фактическая" в колонке "запас, куб/га" показан общий запас древесины на гектар (сырорастиющий, сухостой и захламленности)

В строке "фактическая" в колонке "полнота" указана фактическая полнота: в числителе - полнота по живой (растущей) части насаждения,

в знаменателе - полнота рассчитана от общего запаса древесины на 1 гектаре (сырорастиющие + сухостой + захламленность)

Список возможных используемых буквенных сокращений в колонке "порода" и "состав":

А - акция белая; Б - береза бородавчатая; В - вяз обыкновенный; ВМ - вяз мелколистный; ГШ - груша; ДБ - дуб байрачный семенной; ДБН - дуб байрачный низкостольный; ДБП - дуб байрачный порослевой высокостольный; ДН - дуб нагорный семенной; ДНН - дуб нагорный низкостольный; ДНП - дуб нагорный высокостольный; ДП - дуб пойменный семенной; ДПП - дуб пойменный низкостольный; ДППП - дуб пойменный порослевой высокостольный; КЛН - клен остролиственный низкостольный; КЛО - клен остролиственный высокостольный; КЛП - клен остролиственный порослевой высокостольный; КЛ - клен полевый; КЛЯ - клен ясенелистный; ЛП - липа; ОЛЧ - ольха черная; ОС - осина; С - сосна обыкновенная естественного происхождения; СО - сосна обыкновенная искусственного происхождения; ТБ - тополь белый; ТГ - тополь гибридный; ТЧ - тополь черный; ЯБ - яблоня; ЯЗ - ясень зеленый; ЯО - ясень обыкновенный; ЯОВ - ясень обыкновенный высокостольный; ЯОН - ясень обыкновенный низкостольный.

Исполнитель работ по проведению лесопатологического обследования:

ФИО Соколов П.Н.

Подпись

Ведомость перечета деревьев назначенных в рубку

ВРЕМЕННАЯ ПРОБНАЯ ПЛОЩАДЬ №

Субъект Российской Федерации Воронежская область

Лесничество (лесопарк) Хреновское Квартал 311 Выдел 5

Площадь 3 га

Номер очага вредных организмов _____ Размер пробной площади 3 га

Таксационная характеристика:

тип леса СТР ; состав 10СО ; возраст 82 ; бонитет 2

полнота 0,52/0,56 ; Запас на га 239 возобновление отсутствует

Время и причина ослабления лесного насаждения: изменение уровня грунтовых вод под воздействием почвенно-климатических факторов (код 773)

Тип очага вредных организмов: _____

Фаза развития очага вредных организмов: _____

Средневзвешенная категория санитарного состояния обследуемого лесного участка 1,77

Состояние лесного насаждения, намечаемые мероприятия: насаждение с нарушенной устойчивостью, требуется проведение выборочной санитарной рубки

Исполнитель работ по проведению лесопатологического обследования:

ФИО Соколов П.Н.

Подпись



Дата составления документа

26.09.2017

Телефон

89081321155

ВЕДОМОСТЬ ПЕРЕЧЕТА ДЕРЕВЬЕВ

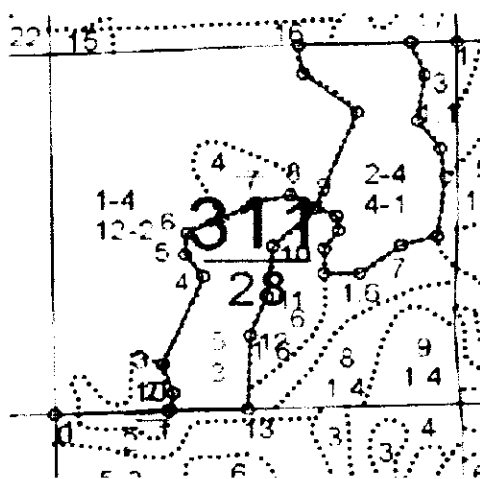
Порода: СО

Ступени толщины см	Количество деревьев по категориям состояния, шт.																								Всего деревьев по ступеням толщины			Всего запас дерева по ступеням толщины		
	I		II		III		IV		V			VI			ветровал, бурелом			аварийные деревья			шт.	в т.ч. подлежат рубке, %	м³	в т.ч. подлежат рубке, %						
	НЗ	О	НЗ	О	НЗ	О	НЗ	О	НЗ	О	НЗ	О	НЗ	О	НЗ	О	НЗ	О	НЗ	О										
1																														
2		3	4	5	6	7	8	9	10	11	12	13	14	15	16	17						18	19	20	21					
8		3	8	8						20			4									43	74,4	2,2	74,4					
12		6	9	3						14			7									44	54,5	3,5	54,5					
16		12	14	4			4			37			22									125	53,6	20,0	53,6					
20		27	8	9			5			16			24									144	37,5	40,3	37,5					
24		33	12	7						11			8									149	17,4	65,6	17,4					
28		35	5							6			7									132	10,6	83,2	10,6					
32		44	16							3			3									142	4,2	119,3	4,2					
36		29	8							1												112	0,9	122,1	0,9					
40		16	9	1																		75	1,3	102,8	1,3					
44		19	6																			61		102,5						
48		5	8																			22		44,4						
52		1																				5		11,9						
56																														
60																														
64																														
68																														
72																														
Итого, шт	496	230	103	32			11			107			75								1054	-	-	-	-					
Итого, шт %	47,1	21,8	9,8	3,0			1,0			10,2			7,1								-	21,3	-	-	-					
Итого, м³	404,2	181,6	74,8	8,3			3,8			23,7			21,5								-	-	-	717,9	-					
Итого, м³ %	56,3	25,3	10,4	1,2			0,5			3,3			3,0								-	-	-	-	8,0					

Выбираемый запас, м³: 57,3

Приложение 3 к акту
лесопатологического обследования

Абрис участка
М 1:10000



№№	Направление	Румб	Длина, м	11 12	12 13	13 1	ЮЗ 21° 02'	60.0
0 1	СВ	87° 47'	148.1				ЮЗ 1° 32'	107.1
1 2	СВ	14° 25'	26.0				ЮЗ 89° 13'	104.2
2 3	СЗ	18° 08'	43.8					
3 4	СВ	22° 18'	138.2					
4 5	СЗ	36° 52'	39.5					
5 6	СВ	5° 11'	31.7					
6 7	СВ	63° 49'	99.3					
7 8	СВ	76° 49'	47.2					
8 9	ЮВ	58° 28'	37.1					
9 10	ЮЗ	45° 00'	77.2					
10 11	ЮЗ	6° 06'	74.4					

Условные обозначения:



обследованная площадь

Обследованная площадь, га:

3

№ выдела	Ленты (круговой площадки) перече́та				
	№ ленты (площадки)	длина, м	ширина, м	радиус, м	площадь га
Произведен сплошной перечет деревьев на выделе					

Исполнитель работ по проведению лесопатологического обследования:

ФИО

Соколов П.Н.

Подпись

Дата составления документа

26.09.2017

Телефон

89081321155

Участковое лесничество: ВИСЛИНСКОЕ

ЛЕСА НАУЧН. И ИСТОРИЧ. ЗНАЧЕНИЕ

№	Ило-выделя	Состав, вид, сорт	Подрост, поросль	Поверхность	Элементы	Высота	Возраст	Диаметр	Класс	Группа	Вид	Тип леса	Полнота	Запас	Классификация	Квартал							
1	2	3	4	5	6	7	8	9	10	11	12	13	14	15	16	17	18	19	20	21	22	23	24

1	12,0	лесные культуры	9СО1СО	1	21	СО	73	20	26	4	2	2	СТР	,7	29	348	313							
2	4,0	культуры-30 г., вспаш. бороzd.	7С3В	1	24	С	75	25	32	4	2	1	ручная, состояние	удовлетворительные										
3	1,1	лесные культуры	10СО	1	14	СО	48	14	14	3	2	3	СТР	,7	17	19	19							
4	9	культуры-55 г., вспаш. бороzd.	10СО	1	14	СО	48	14	14	3	2	3	СТР	,7	17	19	19							
5	3,0	лесные культуры	10СО	1	21	СО	68	21	24	4	2	2	ручная, состояние	неудовлетворительные, вымокание										
6	1,6	культуры-35 г., вспаш. бороzd.	10СО	1	21	СО	68	21	24	4	2	2	ручная, состояние	удовлетворительные										
7	1,6	культуры-01 г., вспаш. бороzd.	10СО	1	30	СО	90	30	40	5	3	1А	ручная, размещение	2,5*0,4 м, 10000 шт/га, состояние	удовлетворительные									
8	1,4	лесные культуры	10СО	1	12	СО	47	12	12	3	2	3	ручная, состояние	хорошие										
9	8	культуры-56 г., вспаш. бороzd.	6С4Б	1	23	С	65	25	32	4	2	1А	ручная, состояние	хорошие										
10	6	10Б+С+ДНН	9С1Б	1	20	Б	75	20	22	8	4	3	СВТР	,7	16	10	10							
11	4	просеки кварталные	9С1Б	1	20	Б	75	20	22	8	4	3	СВТР	,7	16	10	10							
12	6	ширина 4,0 м, протяженность	9С1Б	1	20	Б	75	20	22	8	4	3	СВТР	,7	16	10	10							

Итого по кварталу	28,0																							

по составляющим породам

СО	655
С	532
Б	77
	46

Копия верна! директор Хреновского филиала

В. И. Голубов