

УТВЕРЖДАЮ:

Должность: Заместитель руководителя управления
лесного хозяйства Воронежской области

Ф.И.О М.В. Скрынникова *Скрынникова*

Дата 20.10.2017

**Акт
лесопатологического обследования № 440**

лесных насаждений

Хреновского
Воронежской области

лесничества (лесопарка)
(субъект Российской Федерации)

Способ лесопатологического обследования:

1. Визуальный

2. Инструментальный

Место проведения

Участковое лесничество	Урочище (дача)	Квартал (кварталы)	Выдел (выделы)	Площадь, га
Вислинское		286	10	4

Лесопатологическое обследование проведено на общей площади **4** га.

2. Инструментальное обследование лесного участка

2.1 Фактическая таксационная характеристика лесного насаждения **не соответствует**

таксационному описанию.

Причины несоответствия:

давность лесоустройства (2002 год)

Ведомость лесных участков с выявленными несоответствиями таксационным описаниям приведена в приложении 1 к Акту.

2.2. Состояние насаждений:

с нарушенной устойчивостью

с утраченной устойчивостью

причины повреждения:

изменение уровня грунтовых вод под воздействием почвенно-климатических факторов (код 773)

Заселено (отработано) стволовыми вредителями:

Вид вредителя	Порода	Встречаемость (% заселённых деревьев)	Степень заселения лесного насаждения (слабая, средняя, сильная)

Повреждено огнём:

Вид пожара	Порода	Состояние корневых лап		Состояние корневой шейки		Подсушивание луба	
		процент повреждённых огнём корней	процент деревьев с данным повреждением	ожог корневой шейки по окружности (1/4; 2/4; 3/4; более 3/4)	процент деревьев с данным повреждением	по окружности (1/4; 2/4; 3/4; более 3/4)	процент деревьев с данным повреждением

Поражено болезнями:

Вид болезни	Порода	Встречаемость (% поражённых деревьев)	Степень поражения лесного насаждения (слабая, средняя, сильная)

2.3. Выборке подлежит **9,4** % деревьев по запасу
в том числе:
ослабленных % (причины назначения) ;
сильно ослабленных % (причины назначения) ;
усыхающих **5,9** % (причины назначения) **хвойные насаждения** ;
свежего сухостоя **0,6** %,
в том числе: свежего ветровала %;
свежего бурелома %;
старого ветровала **1,2** %;
в том числе: старого бурелома %;
старого сухостоя **1,7** %;
аварийные %;

2.4. Полнота лесного насаждения после уборки деревьев, подлежащих рубке, составит **0,43**

Критическая полнота для данной категории лесных насаждений составляет: **0,3**

ЗАКЛЮЧЕНИЕ

С целью предотвращения негативных процессов или снижения ущерба от их воздействия назначено:

Участков ое лесничест во	Урочище (дача)	Квартал	Выдел	Площадь выдела, га	Вид меро- приятия	Площадь, меропри- ятия, га	Порода	Запас на выдел, кбм		Крайние сроки проведе- ния
								общий	ликвидный	
Вислинск ое		286	10	4	выбороч-ная санитарная рубка	4	сосна	78,9	69,1	2018

Ведомость перечета деревьев назначенных в рубку и абрис лесного участка прилагаются (приложение 2 и 3 к Акту)

Меры по обеспечению возобновления: не требуются

Мероприятия, необходимые для предупреждения повреждения или поражения смежных насаждений:

проведение рубки в соответствии с Правилами пожарной безопасности в лесах и Правил санитарной безопасности в лесах

Сведения для расчёта степени повреждения:

год образования старого сухостоя **2013-2016** ;

основная причина повреждения древесины гнили разных видов, вторичные стволовые вредители

Дата проведения обследований **26.09.2017**

Исполнитель работ по проведению лесопатологических обследований:

ФИО Соколов П.Н.

Подпись

Результаты проведения лесопатологического обследования лесных насаждений за **Сентябрь** 2017 г.
(месяц)

Субъект Российской Федерации
Участковое лесничество

Воронежская область
Вислицинское

Лесничество (лесопарк)
Урочище (лесная дача)

Хреновское

1	2	3	4	5	6	7	Таксационная характеристика лесного насаждения							17	Распределение деревьев по категориям состояния, % от запаса										30	31	32	33		34				
							8	9	10	11	12	13	14		15	16	18	19	20	21	22	23	24	25				26	27		28	30	31	32
Номер квартала	Номер выдела	Площадь выдела, га	Целевое назначение лесов	Категория защитных лесов	Номер лесопатологического выдела	Площадь лесопатологического выдела	состав	порода	возраст	средняя высота, м	средний диаметр, см	тип леса	полнота	бонитет	запас, куб. м/га	Число деревьев на пробе, шт.	без признаков ослабления	ослабленные	ослабленные	усыхающие	свежий сухостой	старый сухостой	свежий ветровал	старый ветровал	свежий бурелом	старый бурелом	аварийные деревья	Признаки пореживания деревьев	Доля поврежденных деревьев, %	Причина ослабления, пореживания	Подъемит рубке, %	ВСР****	вид	Назначенные мероприятия
286	10	4,0	защитные	Леса, имеющие научное и историческое значение	9		10	С	93	27	32	СМЛН	0,46/0,48*	1	210*	975	53,6	22,4	14,6	5,9	0,6	1,7	1,2				114,504**	21,7	773***	9,4	ВСР****			

Показатели, не соответствующие таксационному описанию отмечаются " * " .

Примечание: в колонке "запас, куб/га" показан общий запас древесины на гектар (сырорастиший, сухостой и захламленности);

в колонке "полнота" указана фактическая полнота: в числителе - полнота по живой (растущей) части насаждения, в знаменателе - полнота рассчитана

от общего запаса древесины на 1 гектаре (сырорастищие + сухостой + захламленность)

**114-усыхание >3/4 ветвей в кроне прошлых лет; 504-дехромация хвоя, листья (патологическая) (>75%)

***773-изменение уровня грунтовых вод под воздействием почвенно-климатических факторов

****ВСР-выборочная санитарная рубка

Список возможных используемых буквенных сокращений в колонке "порода" и "состав":

А - акация белая; Б - береза бородавчатая; В - вяз обыкновенный; ВМ - вяз мелколистный; ГШ - груша; ДБ - дуб байрачный низкостовольный; ДБН - дуб байрачный порослевой высокостовольный; ДН - дуб нагорный семенной; ДНН - дуб нагорный низкостовольный; ДНП - дуб нагорный порослевой высокостовольный; ДП - дуб пойменный низкостовольный; ДПП - дуб пойменный высокостовольный; КЛН - клен остролистый низкостовольный; КЛО - клен остролистый высокостовольный; КЛП - клен ползучий; КЛН - клен ясенелистный; ЛП - липа; ОЛЧ - ольха черная; ОС - осина; С - сосна обыкновенная естественного происхождения; СО - сосна обыкновенная искусственного происхождения; ТБ - тополь белый; ТГ - тополь гибридный; ТЧ - тополь гибридный; ЯБ - яблоня; ЯЗ - ясень зеленый; ЯО - ясень обыкновенный; ЯОВ - ясень обыкновенный высокостовольный; ЯОН - ясень обыкновенный низкостовольный.

Исполнитель работ по проведению лесопатологического обследования:

ФИО Соколов П.Н.

Подпись 

Дата составления документа

26.09.2017

Телефон 89081321155

Ведомость перечета деревьев назначенных в рубку

ВРЕМЕННАЯ ПРОБНАЯ ПЛОЩАДЬ №

Субъект Российской Федерации Воронежская область

Лесничество (лесопарк) Хреновское Квартал 286 Выдел 10

Площадь 4 га.

Номер очага вредных организмов _____ Размер пробной площади 4 га.

Таксационная характеристика:

тип леса СМЛН ; состав 10С ; возраст 95 ; бонитет 1

полнота 0,46/0,48 ; Запас на га 210 возобновление отсутствует

Время и причина ослабления лесного насаждения: изменение уровня грунтовых вод под воздействием почвенно-климатических факторов (код 773)

Тип очага вредных организмов: _____

Фаза развития очага вредных организмов: _____

Средневзвешенная категория санитарного состояния обследуемого лесного участка 1,83

Состояние лесного насаждения, намечаемые мероприятия: насаждение с нарушенной устойчивостью, требуется проведение выборочной санитарной рубки

Исполнитель работ по проведению лесопатологического обследования:

ФИО Соколов П.Н.

Подпись



Дата составления документа

26.09.2017

Телефон

89081321155

ВЕДОМОСТЬ ПЕРЕЧЕТА ДЕРЕВЬЕВ

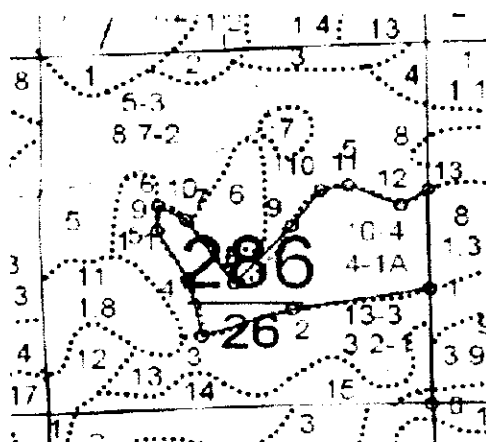
Порода: С

Ступени толщины см	Количество деревьев по категориям состояния, шт.																		Всего деревьев по ступеням толщины		Всего запас деревьев по ступеням толщины							
	I			II			III			IV			V			VI			ветровал, бурелом			аварийные деревья			шт.	в т.ч. подлежат рубке, %	№	в т.ч. подлежат рубке, %
	НЗ	О	ИЗ	НЗ	О	ИЗ	НЗ	О	ИЗ	НЗ	О	ИЗ	НЗ	О	ИЗ	НЗ	О	ИЗ	НЗ	О	ИЗ							
1	2	3	4	5	6	7	8	9	10	11	12	13	14	15	16	17	18	19	20	21			20	19	20	21		
8	3	4	9	2			2			37			5				62	74,2	1,9	74,2			1,9	74,2	74,2	74,2		
12	15	9	8	3			5			6			6				52	38,5	4,2	38,5			4,2	38,5	38,5	38,5		
16	19	15	10	7			8			17			14				90	51,1	15,3	51,1			15,3	51,1	51,1	51,1		
20	33	25	20	12			5			11			2				108	27,8	32,4	27,8			32,4	27,8	27,8	27,8		
24	33	9	13	19			2			4			1				81	32,1	38,1	32,1			38,1	32,1	32,1	32,1		
28	67	32	11	7						4			4				125	12,0	83,8	12,0			83,8	12,0	12,0	12,0		
32	75	37	14	7			1			1			2				137	8,0	124,7	8,0			124,7	8,0	8,0	8,0		
36	52	22	21	4						1			1				101	5,9	119,2	5,9			119,2	5,9	5,9	5,9		
40	41	20	8	4													73	5,5	108,0	5,5			108,0	5,5	5,5	5,5		
44	37	14	10	4													65	6,2	118,3	6,2			118,3	6,2	6,2	6,2		
48	22	6	8	3													39	7,7	85,0	7,7			85,0	7,7	7,7	7,7		
52	26	7	5														38		97,3				97,3					
56	1	2	1														4											
60																												
64																												
68																												
72																												
Итого, шт	424	202	138	72			23			81			35				975	-	-	-			-	-	-	-	-	
Итого, шт %	43,4	20,7	14,2	7,4			2,4			8,3			3,6				-	21,7	-	-			-	-	-	-		
Итого, м³	449,9	188,2	122,9	49,5			5,2			14,4			9,8				-	-	-	-			-	-	839,9	-		
Итого, м³ %	53,6	22,4	14,6	5,9			0,6			1,7			1,2				-	-	-	-			-	-	9,4	9,4		

Выбираемый запас, м³: 78,9

Приложение 3 к акту
лесопатологического обследования

Абрис участка
М 1:10000



№№	Направление	Румб	Длина, м	11 12	12 13	13 1	ЮВ 67°16'	74.8
0 1	СЗ	0°38'	167.9	12 13			СВ 57°43'	41.9
1 2	ЮЗ	80°32'	181.5	13 1			ЮВ 0°44'	144.5
2 3	ЮЗ	71°59'	123.6					
3 4	СЗ	12°40'	85.1					
4 5	СЗ	29°15'	80.2					
5 6	СВ	2°56'	36.4					
6 7	ЮВ	61°04'	40.5					
7 8	ЮВ	33°49'	112.2					
8 9	СВ	41°59'	112.9					
9 10	СВ	36°02'	63.4					
10 11	СВ	78°07'	36.2					

Условные обозначения:



обследованная площадь

Обследованная площадь, га:

4

№ выдела	Ленты (круговой площадки) перече́та				
	№ ленты (площадки)	длина, м	ширина, м	радиус, м	площадь га
Произведен сплошной перечет деревьев на выделе					

Исполнитель работ по проведению лесопатологического обследования:

ФИО

Соколов П.Н.

Подпись

Дата составления документа

26.09.2017

Телефон

89081321155

ЛЕСА НАУЧН. И ИСТОРИЧ. ЗНАЧЕНИЕ									
Стр.	Возраст	Вид	Вид	Вид	Вид	Вид	Вид	Вид	Вид
1	3	4	5	6	7	8	9	10	11
1	7	9	10	11	12	13	14	15	16
1	7	9	10	11	12	13	14	15	16
2	5	14	16	2	1	2	6	14	7
3	7	17	18	3	2	1	8	25	18
4	4	28	30	3	2	1A	7	32	13
5	8,7	18	18	3	2	2	8	26	226
6	1,0	22	22	3	2	1	9	39	39
7	4	26	32	4	2	1A	7	29	12
8	1	26	28	2	2	2	8	23	25
9	1,1	16	16	3	2	2	8	23	25
10	4,0	27	32	4	2	1	6	25	100
11	1,8	21	28	2	2	1	7	27	49
12	9	49	14	3	2	3	8	19	17
13	3,2	57	20	22	3	2	7	27	86

УДОВЛЕТВОРИТЕЛЬНЫЕ									
Стр.	Возраст	Вид	Вид	Вид	Вид	Вид	Вид	Вид	Вид
1	3	4	5	6	7	8	9	10	11
1	7	9	10	11	12	13	14	15	16
2	5	14	16	2	1	2	6	14	7
3	7	17	18	3	2	1	8	25	18
4	4	28	30	3	2	1A	7	32	13
5	8,7	18	18	3	2	2	8	26	226
6	1,0	22	22	3	2	1	9	39	39
7	4	26	32	4	2	1A	7	29	12
8	1	26	28	2	2	2	8	23	25
9	1,1	16	16	3	2	2	8	23	25
10	4,0	27	32	4	2	1	6	25	100
11	1,8	21	28	2	2	1	7	27	49
12	9	49	14	3	2	3	8	19	17
13	3,2	57	20	22	3	2	7	27	86

ХОРОШИЕ									
Стр.	Возраст	Вид	Вид	Вид	Вид	Вид	Вид	Вид	Вид
1	3	4	5	6	7	8	9	10	11
1	7	9	10	11	12	13	14	15	16
2	5	14	16	2	1	2	6	14	7
3	7	17	18	3	2	1	8	25	18
4	4	28	30	3	2	1A	7	32	13
5	8,7	18	18	3	2	2	8	26	226
6	1,0	22	22	3	2	1	9	39	39
7	4	26	32	4	2	1A	7	29	12
8	1	26	28	2	2	2	8	23	25
9	1,1	16	16	3	2	2	8	23	25
10	4,0	27	32	4	2	1	6	25	100
11	1,8	21	28	2	2	1	7	27	49
12	9	49	14	3	2	3	8	19	17
13	3,2	57	20	22	3	2	7	27	86

Копия верна; директор Хреновского филиала КУВО "Лесная охрана" Хреновская сл-во

В.Н. Гайко

ВЫБ. САНР. 1 ОЧ 5%

ВЫБ. САНР. 1 ОЧ 5%