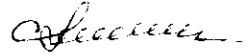


УТВЕРЖДАЮ:

Должность: Заместитель руководителя управления
лесного хозяйства Воронежской области

Ф.И.О

М.В. Скрынникова



Дата

20.10.2017

**Акт
лесопатологического обследования № 439**

лесных насаждений

Хреновского
Воронежской области

лесничества (лесопарка)
(субъект Российской Федерации)

Способ лесопатологического обследования:

1. Визуальный

2. Инструментальный

Место проведения

Участковое лесничество	Урочище (дача)	Квартал (кварталы)	Выдел (выделы)	Площадь, га
Вислинское		287	5	1,7

Лесопатологическое обследование проведено на общей площади

1,7

га.

2. Инструментальное обследование лесного участка

2.1 Фактическая таксационная характеристика лесного насаждения **не соответствует** таксационному описанию. Причины несоответствия:
давность лесоустройства (2002 год)

Ведомость лесных участков с выявленными несоответствиями таксационным описаниям приведена в приложении 1 к Акту.

2.2. Состояние насаждений: **с нарушенной устойчивостью**
с утраченной устойчивостью

причины повреждения:

изменение уровня грунтовых вод под воздействием почвенно-климатических факторов (код 773)

Заселено (отработано) стволовыми вредителями:

Вид вредителя	Порода	Встречаемость (% заселённых деревьев)	Степень заселения лесного насаждения (слабая, средняя, сильная)

Повреждено огнём:

Вид пожара	Порода	Состояние корневых лап		Состояние корневой шейки		Подсушивание луба	
		процент повреждённых огнём корней	процент деревьев с данным повреждением	ожог корневой шейки по окружности (1/4; 2/4; 3/4; более 3/4)	процент деревьев с данным повреждением	по окружности (1/4; 2/4; 3/4; более 3/4)	процент повреждением

Поражено болезнями:

Вид болезни	Порода	Встречаемость (% поражённых деревьев)	Степень поражения лесного насаждения (слабая, средняя, сильная)

2.3. Выборке подлежит **13,3** % деревьев по запасу
в том числе:
ослабленных % (причины назначения) ;
сильно ослабленных % (причины назначения) ;
усыхающих **5,9** % (причины назначения) **хвойные насаждения** ;
свежего сухостоя **1,1** %,
в том числе: свежего ветровала %;
свежего бурелома %;
старого ветровала **1,8** %;
в том числе: старого бурелома %;
старого сухостоя **4,5** %;
аварийные %;

2.4. Полнота лесного насаждения после уборки деревьев, подлежащих рубке, составит **0,41**

Критическая полнота для данной категории лесных насаждений составляет: **0,3**

ЗАКЛЮЧЕНИЕ

С целью предотвращения негативных процессов или снижения ущерба от их воздействия назначено:

Участков ое лесничест во	Урочище (дача)	Квартал	Выдел	Площадь выдела, га	Вид меро- приятия	Площадь, меропри- ятия, га	Порода	Запас на выдел, кбм		Крайние сроки проведе- ния
								общий	ликвид- ный	
Вислинск ое		287	5	1,7	выбороч-ная санитарная рубка	1,7	сосна	40,5	33,0	2018

Ведомость перечета деревьев назначенных в рубку и абрис лесного участка прилагаются (приложение 2 и 3 к Акту)

Меры по обеспечению возобновления: не требуются

Мероприятия, необходимые для предупреждения повреждения или поражения смежных насаждений:

проведение рубки в соответствии с Правилами пожарной безопасности в лесах и Правил санитарной безопасности в лесах

Сведения для расчёта степени повреждения:

год образования старого сухостоя **2013-2016** ;

основная причина повреждения древесины гнили разных видов, вторичные стволовые вредители

Дата проведения обследований **26.09.2017**

Исполнитель работ по проведению лесопатологических обследований:

ФИО Соколов П.Н.

Подпись



Ведомость лесных участков с выявленными несоответствиями таксационным описаниям

Источник данных	Год проведения лесоустройства	Номер квартала	Номер выдела	Площадь выдела, га	Целевое назначение лесов	Категория защитных лесов	Номер лесопатологического выдела	Площадь лесопатологического выдела, га	Таксационная характеристика											Заложено пробных площадей					
									состав	порода	возраст, лет	средняя высота, м	средний диаметр, см	тип леса	тип условий местопрорастания	полнота	бонитет	запас, куб/га	количество, шт.	общая площадь, га					
ТО	2002	287	5	1,7	защитные	Леса, имеющие научное и историческое значение	-	-		состав	С	В	50	22	24	СМЛН	ВЗ	0,8	1А	260					
Ф		287	5	1,7	защитные	Леса, имеющие научное и историческое значение				состав	С	В	65	24	24	СМЛН	ВЗ	0,44/0,47	1	178		повека сплошной	перечет	1,7	

Примечание: ТО - таксационные описания, Ф - фактическая характеристика лесного насаждения

В строке "фактическая" в колонке "запас, куб/га" показан общий запас древесины на гектар (сырораствующий, сухостой и захламленности)

В строке "фактическая" в колонке "полнота" указана фактическая полнота: в числителе - полнота по живой (растущей) части насаждения,

в знаменателе - полнота рассчитана от общего запаса древесины на 1 гектаре (сырораствующие + сухостой + захламленность)

Список возможных используемых буквенных сокращений в колонке "порода" и "состав":

А - акция белая; Б - береза бородавчатая; В - вяз обыкновенный; ВМ - вяз мелколистный; ГШ - груша; ДБ - дуб байрачный семенной; ДБН - дуб байрачный низкорослый; ДБП - дуб байрачный порослевой; высокоствольный; ДН - дуб нагорный семенной; ДНН - дуб нагорный низкорослый; ДНП - дуб нагорный порослевой высокоствольный; ДП - дуб пойменный семенной; ДПП - дуб пойменный низкорослый; ДПП - дуб пойменный порослевой высокоствольный; КЛН - клен остролистый низкорослый; КЛО - клен остролистый высокоствольный; КЛП - клен остролистый порослевой; КЛЧ - липа; ОЛЧ - ольха черная; ОС - осина; С - сосна обыкновенная естественного происхождения; СО - сосна обыкновенная искусственного происхождения; ТБ - тополь белый; ТГ - тополь гибридный; ТЧ - тополь черный; ЯБ - яблоня; ЯЗ - ясень зеленый; ЯО - ясень обыкновенный; ЯОВ - ясень обыкновенный высокоствольный; ЯОН - ясень обыкновенный высокоствольный.

Исполнитель работ по проведению лесопатологического обследования:

ФИО Соколов П.Н.

Подпись



Результаты проведения лесопатологического обследования лесных насаждений за **Сентябрь** 2017 г.
(месяц)

Субъект Российской Федерации
Участковое лесничество

Воронежская область
Велинское

Лесничество (лесопарк)
Урочище (лесная дача)

Хреновское

1	2	3	4	5	6	7	Таксационная характеристика лесного насаждения								17	18	19	20	21	22	23	24	25	26	27	28	Распределение деревьев по категориям состояния, % от запаса		29	30	31	32	Назначенные мероприятия					
							8	9	10	11	12	13	14	15													16	без признаков ослабления					ослабленные	сильно ослабленные	выскашлившие	свежий сухойстой	старый сухойстой	свежий ветровал
287	5	1,7	защитные	Леса, имеющие научное и историческое значение	Номер лесопатологического выдела	9	Лишайев лесопатологического выдела	8	10	65	24	24	24	средний диаметр, см	СМЛН	0,44/0,47*	1	178*	556	48,7	21,9	16,1	5,9	1,1	4,5	1,8	25	26	27	28	114,504**	34,3	773***	13,3	ВСР****	33	34	1,7

Показатели, не соответствующие таксационному описанию отмечаются " * " *

Примечание: в колонке "запас, куб/га" показан общий запас древесины на гектар (сырораствуший, сухойстой и захламленности);

в колонке "полнота" указана фактическая полнота: в числителе - полнота по живой (растущей) части насаждения, в знаменателе - полнота рассчитана от общего запаса древесины на 1 гектаре (сырораствушие + сухойстой + захламленность)

**114-усыхание >3/4 ветвей в кроне прошлых лет; 504-дехромиция хвои, листья (патологическая) (>75%)

***773-изменение уровня грунтовых вод под воздействием почвенно-климатических факторов

****ВСР-выборочная санитарная рубка

Список возможных используемых буквенных сокращений в колонке "порода" и "состав":

А - акция белая, Б - береза бородавчатая, В - вяз обыкновенный, ВМ - вяз мелколистный, ГШ - груша, ДБ - дуб байрачный семениной, ДБН - дуб байрачный высокостольный, ДДП - дуб байрачный порослевой высокостольный, ДН - дуб нагорный семениной, ДНН - дуб нагорный низкостольный, ДНП - дуб нагорный порослевой высокостольный, ДП - дуб пойменный семениной, ДПП - дуб пойменный низкостольный, ДПН - дуб пойменный порослевой высокостольный, КЛН - клен остролистый низкостольный, КЛО - клен остролистый высокостольный, КЛП - клен полелый, КЛ - клен асенелистный, ЛП - липа, ОЛЧ - ольха черная, ОС - осина, С - сосна обыкновенная естественного происхождения, СО - сосна обыкновенная искусственного происхождения, ТБ - тополь белый, ТТ - тополь гибридный, ТЧ - тополь черный, ЯБ - яблоня, ЯЗ - ясень зеленый, ЯО - ясень обыкновенный, ЯОВ - ясень обыкновенный высокостольный, ЯОН - ясень обыкновенный низкостольный.

Исполнитель работ по проведению лесопатологического обследования:

ФИО Соколов П.Н.

Подпись



Дата составления документа

26.09.2017

Телефон 89081521155

Ведомость перечня деревьев назначенных в рубку

ВРЕМЕННАЯ ПРОБНАЯ ПЛОЩАДЬ №

Субъект Российской Федерации Воронежская область

Лесничество (лесопарк) Хреновское Квартал 287 Выдел 5

Площадь 1,7 га.

Номер очага вредных организмов _____ Размер пробной площади 1,7 га.

Таксационная характеристика:

тип леса СМЛН ; состав 10С ; возраст 65 ; бонитет 1

полнота 0,44/0,47 ; Запас на га 178 возобновление отсутствует

Время и причина ослабления лесного насаждения: изменение уровня грунтовых вод под воздействием почвенно-климатических факторов (код 773)

Тип очага вредных организмов: _____

Фаза развития очага вредных организмов: _____

Средневзвешенная категория санитарного состояния обследуемого лесного участка 2,01

Состояние лесного насаждения, намечаемые мероприятия: насаждение с нарушенной устойчивостью, требуется проведение выборочной санитарной рубки

Исполнитель работ по проведению лесопатологического обследования:

ФИО Соколов П.Н.

Подпись

Дата составления документа 26.09.2017

Телефон

89081321155

ВЕДОМОСТЬ ПЕРЕЧЕТА ДЕРЕВЬЕВ

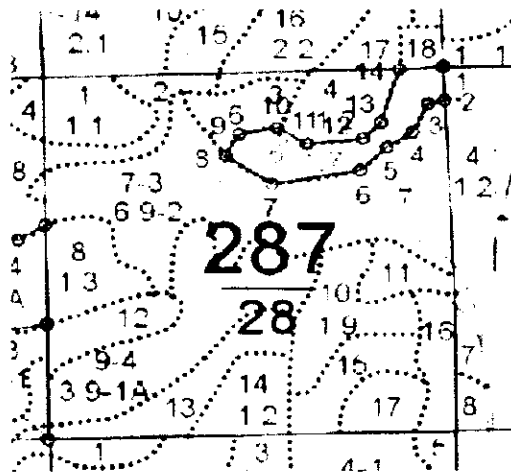
Порода: С

Ступени толщины см	Количество деревьев по категориям состояния, шт.																		Всего деревьев по ступеням толщины		Всего запас деревьев по ступеням толщины							
	I			II			III			IV			V			VI			ветровал, бурелом			аварийные деревья			шт.	в т.ч. подлежат рубке, %	м³	в т.ч. подлежат рубке, %
	1	2	3	4	5	6	7	8	9	10	11	12	13	14	15	16	17	18	19	20	21							
1	2	3	4	5	6	7	8	9	10	11	12	13	14	15	16	17	18	19	20	21								
8	1	2	4	14			1			33			11				66	89,4	3,3	89,4								
12	5	3	2	8			1			16			5				40	75,0	3,2	75,0								
16	17	4	2	11			4			14			10				62	62,9	9,9	62,9								
20	25	21	14	14			1			9			1				85	29,4	23,8	29,4								
24	38	23	15	11			5			4			1				97	21,6	42,7	21,6								
28	36	10	4	6						3			1				60	16,7	37,8	16,7								
32	30	12	2										2				46	4,3	38,6	4,3								
36	15	8	5	2						1							31	9,7	33,8	9,7								
40	17	10	5							1							33	3,0	45,2	3,0								
44	14	4	3														21		35,3									
48	5	2	8														15		30,3									
52																												
56																												
60																												
64																												
68																												
72																												
Итого, шт	203	99	64	66			12			81			31				556	-	-	-								
Итого, шт %	36,4	17,8	11,5	11,9			2,2			14,6			5,6				-	34,3	-	-								
Итого, м³	148,0	66,5	48,9	17,8			3,3			13,8			5,6				-	-	-	303,9								
Итого, м³ %	48,7	21,9	16,1	5,9			1,1			4,5			1,8				-	-	-	-								

Выбрасный запас, м³: 40,5

Приложение 3 к акту
лесопатологического обследования

Абрис участка
М 1:10000



№№	Направление	Румб	Длина, м	12 13	13 14	14 1
1 2	ЮВ	2° 10'	49.5	33.0	СВ 45° 00'	33.0
2 3	ЮЗ	77° 44'	21.9	81.1	СВ 17° 23'	81.1
3 4	ЮЗ	26° 34'	45.9	57.0	СВ 86° 15'	57.0
4 5	ЮЗ	56° 41'	39.1			
5 6	ЮЗ	45° 46'	49.5			
6 7	ЮЗ	80° 19'	116.4			
7 8	СЗ	55° 55'	73.2			
8 9	СВ	29° 12'	36.3			
9 10	СВ	79° 19'	50.3			
10 11	ЮВ	59° 14'	45.6			
11 12	СВ	84° 08'	73.1			

Условные обозначения:



обследованная площадь

Обследованная площадь, га:

1,7

№ выдела	Ленты (круговой площадки) перече́та				
	№ ленты (площадки)	длина, м	ширина, м	радиус, м	площадь га
Произведен сплошной перечет деревьев на выделе					

Исполнитель работ по проведению лесопатологического обследования:

ФИО

Соколов П.Н.

Подпись

Дата составления документа

26.09.2017

Телефон

89081321155

Квартале 287

2	2Б	18	18 2	7 В3	5	1	
	+ ДНН						
4	лесные культуры						
1,2	10СО	1 58 18	18 3 2	ССРТ	30	36 3	ПРОХ. РУБКА
		18	2, 9 В2		36		15%
	культуры-45 г., ВСПАШ.БОРОЗД., ПОСАДКА РУЧНАЯ, СОСТОЯНИЕ ХОРОШИЕ						
5	8С	1 50 22	24 3 1А	СМЛН	26	35 2	ПРОХ. РУБКА
1,7	2Б	18 20 2	8 В3		44	9 4	15%
6	лесные культуры						
9	10СО	1 42 10	12 3 4	СТР	11	10	
		10	2, 7 А2		10		
	культуры-61 г., ВСПАШ.БОРОЗД., ПОСАДКА РУЧНАЯ, СОСТОЯНИЕ УДОВЛЕТВОРИТЕЛЬНЫЕ						
7	лесные культуры						
6,9	10СО	1 48 16	16 3 2	СТР	23	159	
		16	2, 8 А2		159		
	культуры-55 г., ВСПАШ.БОРОЗД., ПОСАДКА РУЧНАЯ, СОСТОЯНИЕ ХОРОШИЕ						
8	8С	1 80 29	36 4 1А	СМЛН	31	32	
1,3	2Б	27 60 21	26 2, 7 В3		40	8	
	+ ДНН						
9	7С	1 75 30	36 4 1А	СМЛН	32	87	
3,9	3Б	28 23 28 2	7 В3		125	38	
10	лесные культуры						
1,9	6СО	1 43 16	16 3 1	СТР	15	17	
		4СО	13 21 8	8 2, 7 А2	29	12	
	культуры-60 г., ВСПАШ.БОРОЗД., ПОСАДКА РУЧНАЯ, СОСТОЯНИЕ УДОВЛЕТВОРИТЕЛЬНЫЕ						
11	7С	1 75 26	32 4 1	СМЛН	28	14	
7	3В	25 21 28 2	7 В3		20	6	
12	лесные культуры						
1,0	10СО	1 48 14	14 3 3	СТР	19	19	
		14	2, 8 А2		19		
	культуры-55 г., ВСПАШ.БОРОЗД., ПОСАДКА РУЧНАЯ, СОСТОЯНИЕ ХОРОШИЕ						
13	лесные культуры						
1,6	10СО	1 48 16	18 3 2	СТР	17	27	ВЫБ. САНР. 1 ОЧ
					17	27	5%

Управление лесного хозяйства
Воронежской области
КОПИЯ ВЕРНА
Подпись _____
"24" 10 2017 г.

