

УТВЕРЖДАЮ:

Должность: Заместитель руководителя управления
лесного хозяйства Воронежской области

Ф.И.О М.В. Скрынникова 

Дата 20.10.2015

**Акт
лесопатологического обследования № 488**

лесных насаждений

Хреновского
Воронежской области

лесничества (лесопарка)
(субъект Российской Федерации)

Способ лесопатологического обследования:

1. Визуальный

2. Инструментальный

Место проведения

Участковое лесничество	Урочище (дача)	Квартал (кварталы)	Выдел (выделы)	Площадь, га
Вислинское		233	2	6,1

Лесопатологическое обследование проведено на общей площади

6,1

га.

2. Инструментальное обследование лесного участка

2.1 Фактическая таксационная характеристика лесного насаждения **не соответствует**

таксационному описанию.

Причины несоответствия:

давность лесоустройства (2002 год)

Ведомость лесных участков с выявленными несоответствиями таксационным описаниям приведена в приложении 1 к Акту.

2.2. Состояние насаждений: **с нарушенной устойчивостью**

с утраченной устойчивостью

причины повреждения:

изменение уровня грунтовых вод под воздействием почвенно-климатических факторов (код 773)

Заселено (отработано) стволовыми вредителями:

Вид вредителя	Порода	Встречаемость (% заселённых деревьев)	Степень заселения лесного насаждения (слабая, средняя, сильная)

Повреждено огнём:

Вид пожара	Порода	Состояние корневых лап		Состояние корневой шейки		Подсушивание луба	
		процент повреждённых огнём корней	процент деревьев с данным повреждением	ожог корневой шейки по окружности (1/4; 2/4; 3/4; более 3/4)	процент деревьев с данным повреждением	по окружности (1/4; 2/4; 3/4; более 3/4)	процент деревьев с данным повреждением

Поражено болезнями:

Вид болезни	Порода	Встречаемость (% поражённых деревьев)	Степень поражения лесного насаждения (слабая, средняя, сильная)

2.3. Выборке подлежит **6,3** % деревьев по запасу
в том числе:
ослабленных % (причины назначения) ;
сильно ослабленных % (причины назначения) ;
усыхающих **3,4** % (причины назначения) **хвойные насаждения** ;
свежего сухостоя **0,4** %,
в том числе: свежего ветровала %;
свежего бурелома %;
старого ветровала **0,7** %;
в том числе: старого бурелома %;
старого сухостоя **1,8** %;
аварийные %;

2.4. Полнота лесного насаждения после уборки деревьев, подлежащих рубке, составит **0,35**

Критическая полнота для данной категории лесных насаждений составляет: **0,3**

ЗАКЛЮЧЕНИЕ

С целью предотвращения негативных процессов или снижения ущерба от их воздействия назначено:

Участков ое лесничест во	Урочище (дача)	Квартал	Выдел	Площадь выдела, га	Вид меро- приятия	Площадь, меропри- ятия, га	Порода	Запас на выдел, кбм		Крайние сроки проведе- ния
								общий	ликвидный	
Вислинск ое		233	2	6,1	выбороч-ная санитарная рубка	6,1	сосна	78,8	69,9	2018

Ведомость перечета деревьев назначенных в рубку и абрис лесного участка прилагаются (приложение 2 и 3 к Акту)

Меры по обеспечению возобновления: не требуются

Мероприятия, необходимые для предупреждения повреждения или поражения смежных насаждений:

проведение рубки в соответствии с Правилами пожарной безопасности в лесах и Правил санитарной безопасности в лесах

Сведения для расчёта степени повреждения:

год образования старого сухостоя **2013-2016** ;

основная причина повреждения древесины гнили разных видов, вторичные стволовые вредители

Дата проведения обследований **28.09.2017**

Исполнитель работ по проведению лесопатологических обследований:

ФИО Соколов П.Н.

Подпись



Результаты проведения лесопатологического обследования лесных насаждений за **Сентябрь** г. **2017**

Субъект Российской Федерации
Участковое лесничество

Воронежская область
Вислинское

Лесничество (лесопарк) **Хреновское**
Урочище (лесная дача)

Номер квартала	Номер выдела	Площадь выдела, га	Целевое назначение лесов	Категория защитных лесов	Номер лесопатологического выдела	Площадь лесопатологического выдела	Таксационная характеристика лесного насаждения										Число деревьев на пробе, шт.	Распределение деревьев по категориям состояния, % от запаса										Признаки повреждения деревьев	Доля поврежденных деревьев, %	Причина ослабления, повреждения	6,3	ВРС****	Назначенные мероприятия	
							состав	порода	возраст	средняя высота, м	средний диаметр, см	тип леса	полнота	бонитет	запас, куб. м/га	без признаков ослабления		ослабленные	сильно ослабленные	усыхающие	свежий сухойстой	старый сухойстой	свежий ветровал	старый ветровал	свежий бурелом	старый бурелом	аварийные деревья						внп	площадь, га
233	2	6,1	защитные	Леса, имеющие научное и историческое значение	6		10	СО	112	27	32	СРП	0,36/0,38*	2	205*	1456	48,6	28,3	16,8	3,4	0,4	1,8	0,7	25	24	26	27	28	19,3	773***	32	ВРС****	33	34

Показатели, не соответствующие таксационному описанию отмечаются " * "

Примечание: в колонке "запас, куб/га" показан общий запас древесины на гектар (сырорастущий, сухостой и захламленности);

в колонке "полнота" указана фактическая полнота: в числителе - полнота по живой (растущей) части насаждения, в знаменателе - полнота рассчитана от общего запаса древесины на 1 гектаре (сырорастущие + сухостой + захламленность)

** 1/4-усыхание < 3/4 ветвей в кроне прошлых лет; 504-дехромотация хвои, листья (патологическая) (> 75%)

*** 773-изменение уровня грунтовых вод под воздействием почвенно-климатических факторов

**** ВРС-выборочная санитарная рубка

Список возможных используемых буквенных сокращений в колонке "порода" и "состав":

А - акация белая; Б - береза бородавчатая; В - вяз обыкновенный; ГШ - груша; ДБ - дуб байрачный семенной; ДБН - дуб байрачный порослевой высокоствольный; ДН - дуб нагорный семенной; ДНН - дуб нагорный порослевой высокоствольный; ДНП - дуб поймаемый семенной; ДПП - дуб поймаемый порослевой высокоствольный; КЛН - клен остролистный низкоствольный; КЛО - клен остролистный высокоствольный; КЛП - клен полевой; КЛС - клен ясенелистный; ЛП - липа; ОЛЧ - ольха черная; ОС - осина; С - сосна обыкновенная естественного происхождения; СО - сосна обыкновенная искусственного происхождения; ТБ - тополь белый; ТГ - тополь гибридный; ТЧ - тополь черный; ЯБ - яблоня; ЯЗ - ясень зеленый; ЯО - ясень обыкновенный; ЯОВ - ясень обыкновенный высокоствольный; ЯОН - ясень обыкновенный низкоствольный.

Исполнитель работ по проведению лесопатологического обследования:

ФИО Соколов П.Н.

Подпись



Дата составления документа

28.09.2017

Телефон 89081321155

Ведомость перечета деревьев назначенных в рубку

ВРЕМЕННАЯ ПРОБНАЯ ПЛОЩАДЬ №

Субъект Российской Федерации Воронежская область

Лесничество (лесопарк) Хреновское Квартал 233 Выдел 2

Площадь 6,1 га

Номер очага вредных организмов _____ Размер пробной площади 6,1 га.

Таксационная характеристика:

тип леса ССРТ ; состав 10СО ; возраст 112 ; бонитет 2

полнота 0,36/0,38 ; Запас на га 205 возобновление отсутствует

Время и причина ослабления лесного насаждения: изменение уровня грунтовых вод под воздействием почвенно-климатических факторов (код 773)

Тип очага вредных организмов: _____

Фаза развития очага вредных организмов: _____

Средневзвешенная категория санитарного состояния обследуемого лесного участка 1,84

Состояние лесного насаждения, намечаемые мероприятия: насаждение с нарушенной устойчивостью, требуется проведение выборочной санитарной рубки

Исполнитель работ по проведению лесопатологического обследования:

ФИО Соколов П.Н.

Подпись



Дата составления документа

28.09.2017

Телефон

89081321155

ВЕДОМОСТЬ ПЕРЕЧЕТА ДЕРЕВЬЕВ

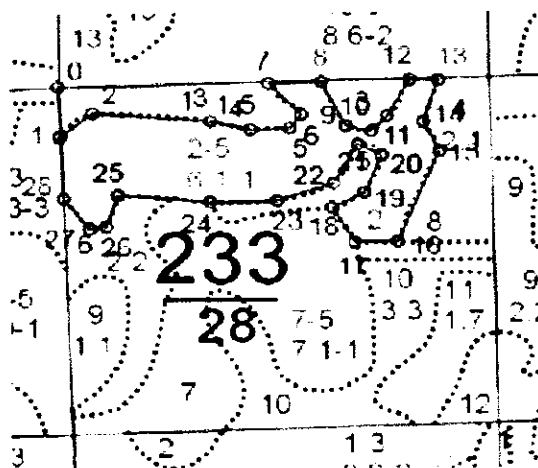
Порода: СО

Ступени толщины см	Количество деревьев по категориям состояния, шт.																										Всего деревьев по ступеням толщины			Всего запас деревьев по ступеням толщины		
	I			II			III			IV			V			VI			ветровал, бурелом			аварийные деревья			шт.	в т.ч. подлежат рубке, %	м³	в т.ч. подлежат рубке, %				
	1	2	3	1	2	3	1	2	3	1	2	3	1	2	3	1	2	3	1	2	3	1	2	3								
1																									18	19	20	21				
8																									115	79,1	3,5	79,1				
12																									93	50,5	7,4	50,5				
16																									106	41,5	18,0	41,5				
20																									115	24,3	34,5	24,3				
24																									129	22,5	60,6	22,5				
28																									175	9,1	117,3	9,1				
32																									198	6,6	180,2	6,6				
36																									201	2,5	237,2	2,5				
40																									135	3,0	199,8	3,0				
44																									103	1,9	187,5	1,9				
48																									40	2,5	87,2	2,5				
52																									41	2,4	105,0	2,4				
56																									5	-	-	-				
60																																
64																																
68																																
72																																
Итого, шт	578	359	238	111																					1456	-	-	-				
Итого, шт %	39,7	24,7	16,3	7,6																					-	19,3	-	-				
Итого, м³	609,5	354,2	210,6	42,7																					-	-	1253,1	-				
Итого, м³ %	48,6	28,3	16,8	3,4																					-	-	-	6,3				

Выбираемый запас, м³: 78,8

Приложение 3 к акту
лесопатологического обследования

Абрис участка
М 1:10000



№№	Направление	Румб	Длина, м	11 12	12 13	13 14	14 15	15 16	16 17	17 18	18 19	19 20	20 21	21 22	22 23	23 24	24 25	25 26	26 27	27 28	28 1			
0 1	ЮВ	1° 31'	72.7																			СВ 29° 25'	60.4	
1 2	СВ	51° 20'	55.1																			ЮВ 88° 32'	37.3	
2 3	ЮВ	85° 23'	154.4																			ЮЗ 18° 26'	63.5	
3 4	ЮВ	76° 28'	53.1																			ЮВ 26° 03'	47.9	
4 5	СВ	87° 53'	51.7																			ЮЗ 22° 35'	141.9	
5 6	СВ	36° 52'	23.9																			ЮЗ 89° 02'	56.4	
6 7	СЗ	42° 31'	62.3																			СЗ 29° 31'	58.2	
7 8	СВ	88° 25'	68.9																			СВ 62° 24'	47.5	
8 9	ЮВ	26° 13'	71.4																			СВ 22° 20'	57.9	
9 10	ЮВ	76° 46'	33.4																			СЗ 62° 01'	34.6	
10 11	СВ	43° 44'	30.4																			ЮЗ 29° 13'	64.6	
																						ЮЗ 70° 41'	78.0	
																							ЮЗ 89° 22'	87.0
																							СЗ 85° 01'	120.9
																							ЮЗ 18° 26'	48.4
																							ЮЗ 82° 34'	22.2
																							СЗ 37° 16'	55.3
																							СЗ 3° 02'	90.0

Условные обозначения: обследованная площадь
 Обследованная площадь, га: 6,1

№ выдела	Ленты (круговой площадки) перечета				
	№ ленты (площадки)	длина, м	ширина, м	радиус, м	площадь га
Произведен сплошной перечет деревьев на выделе					

Исполнитель работ по проведению лесопатологического обследования:

ФИО Соколов П.Н. Подпись *Сон*

Дата составления документа 28.09.2017 Телефон 89081321155

ЛЕСА НАУЧН. И ИСТОРИЧ. ЗНАЧЕНИЕ

Лесное хозяйство	Вислианское	Элемент	Высота	Диаметр	Класс	Группа	Тип леса	Полнота	Запас скроста	Класс	Запас на выделе	Лес. М3	Хозяйственный мероприятия
Площадь	Состав	Возраст	Состояние	Состояние	Состояние	Состояние	Состояние	Состояние	Состояние	Состояние	Состояние	Состояние	Состояние
га	лесных культур	г.	г.	г.	г.	г.	г.	г.	г.	г.	г.	г.	г.
1	1,5 лесные культуры 10СО	1	16 СО	53	16	3	2	2	СТР А2	,7	20	30	
2	6,1 лесные культуры 10СО+Б	1	26 СО	98	26	32	5	3	ССРТ В2	,5	27	165	165 1
3	6 лесные культуры 10СО	1	10 СО	42	10	10	3	2	СТР А2	,8	12	7	7
4	2,1 лесные культуры 10СО	1	12 СО	40	12	14	2	1	СЗЛ А1	,8	16	34	34
5	7 лесные культуры 10СО	1	16 СО	47	16	16	3	2	СТР А2	,5	15	11	11
6	2,2 лесные культуры 10СО	1	10 СО	43	10	14	3	2	СТР А2	,7	11	24	24
7	7,1 лесные культуры 10СО+СО+Б	1	26 СО	93	26	32	5	3	ССРТ В2	,6	32	227	227 1
8	5 лесные культуры 10СО	1	25 СО	93	25	40	5	3	ССРТ В2	,8	40	20	20 2
9	1,1 лесные культуры 10СО	1	25 С	90	26	36	5	3	СМЛН В3	,8	32	35	31 1 4 4
10	3,3 лесные культуры 10СО	1	12 СО	43	12	14	3	2	СТР А2	,8	16	53	53 3
11	1,7 лесные культуры 10СО	1	24 С	75	25	28	4	2	ССРТ В2	,7	27	46	41 5
12	7 лесные культуры 10СО	1	10 СО	44	10	10	3	2	СЗЛ А1	,8	12	8	8
13	2 лесные культуры 10СО	1	10 СО	80	21	32							
14	2 лесные культуры 10СО	1	10 СО	80	21	32							

ПРОРЕЖИВАНИЕ 10%

ПРОХ. РУБКА 15%

ПРОРЕЖИВАНИЕ 15%

ПРОРЕЖИВАНИЕ 10%

РАСЧИСТКА

ВЫБ. САНР. 1 0 5%

В. Н. Тихонов

Копия верна: дуремтор "Хреновое коно гришанца", Хреновое коно с. во КУВО, Лесная охрана "Хреновое коно с. во"

Итого 24,0